

Zeitschrift: Schweizerische Lehrerinnenzeitung
Herausgeber: Schweizerischer Lehrerinnenverein
Band: 70 (1966)
Heft: 6

Werbung

Nutzungsbedingungen

Die ETH-Bibliothek ist die Anbieterin der digitalisierten Zeitschriften auf E-Periodica. Sie besitzt keine Urheberrechte an den Zeitschriften und ist nicht verantwortlich für deren Inhalte. Die Rechte liegen in der Regel bei den Herausgebern beziehungsweise den externen Rechteinhabern. Das Veröffentlichen von Bildern in Print- und Online-Publikationen sowie auf Social Media-Kanälen oder Webseiten ist nur mit vorheriger Genehmigung der Rechteinhaber erlaubt. [Mehr erfahren](#)

Conditions d'utilisation

L'ETH Library est le fournisseur des revues numérisées. Elle ne détient aucun droit d'auteur sur les revues et n'est pas responsable de leur contenu. En règle générale, les droits sont détenus par les éditeurs ou les détenteurs de droits externes. La reproduction d'images dans des publications imprimées ou en ligne ainsi que sur des canaux de médias sociaux ou des sites web n'est autorisée qu'avec l'accord préalable des détenteurs des droits. [En savoir plus](#)

Terms of use

The ETH Library is the provider of the digitised journals. It does not own any copyrights to the journals and is not responsible for their content. The rights usually lie with the publishers or the external rights holders. Publishing images in print and online publications, as well as on social media channels or websites, is only permitted with the prior consent of the rights holders. [Find out more](#)

Download PDF: 12.01.2026

ETH-Bibliothek Zürich, E-Periodica, <https://www.e-periodica.ch>

Das «Herz» des WAT

heißt Kapillar-Füllsystem!

Ein robustes, ein dauerhaftes, ein revolutionäres Herz!

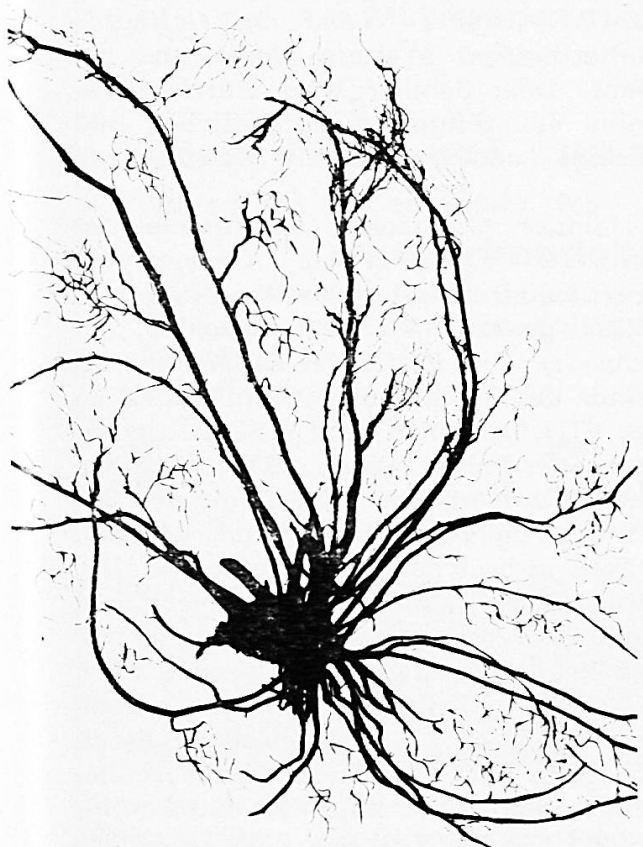
Weil es der Natur abgelauscht ist, ganz ohne Mechanik funktioniert und sich mit preisgünstiger, offener Tinte füllt.

Rund um dieses wirklich neuartige Füllsystem hat Waterman einen Schulfüllhalter gebaut, der nie klecksen und schmieren kann.

Der WAT hat vier einzeln auswechselbare Bestandteile, die in jedem guten Spezialgeschäft für wenig Kosten erhältlich sind.

Das erspart teure und zeitraubende Reparaturen, das macht den WAT wirtschaftlich und ideal für den Schulgebrauch.

Der WAT ist mit vier verschiedenen Federarten lieferbar: extrafein, fein, mittel und oblique-mittel (Bandzugfeder).



WAT von Waterman zu nur Fr. 15.—!

JiF AG Waterman
Badenerstrasse 404
8004 Zürich



Wat von Waterman



Handarbeitsgarne D·M·C

Allerbeste Qualität · Hohechte Farben

DOLLFUS-MIEG & C^{ie}, S.A.
Filiale OBERUZWIL (SG)



Die Schiefertafel genießt nach wie vor und auch in der Zukunft die Wertschätzung von Lehrern und Schülern, ganz besonders jene aus tiefschwarzem Frutiger Schiefer.

Schiefertafelfabrik Frutigen AG

Telefon (033) 9 13 75

Die Schiefertafelfabrik Frutigen AG ist in der Lage, kurzfristig jedes Quantum Schiefertafeln zu liefern.