

**Zeitschrift:** Schweizerische Lehrerinnenzeitung  
**Herausgeber:** Schweizerischer Lehrerinnenverein  
**Band:** 66 (1961-1962)  
**Heft:** 12

## **Werbung**

### **Nutzungsbedingungen**

Die ETH-Bibliothek ist die Anbieterin der digitalisierten Zeitschriften auf E-Periodica. Sie besitzt keine Urheberrechte an den Zeitschriften und ist nicht verantwortlich für deren Inhalte. Die Rechte liegen in der Regel bei den Herausgebern beziehungsweise den externen Rechteinhabern. Das Veröffentlichen von Bildern in Print- und Online-Publikationen sowie auf Social Media-Kanälen oder Webseiten ist nur mit vorheriger Genehmigung der Rechteinhaber erlaubt. [Mehr erfahren](#)

### **Conditions d'utilisation**

L'ETH Library est le fournisseur des revues numérisées. Elle ne détient aucun droit d'auteur sur les revues et n'est pas responsable de leur contenu. En règle générale, les droits sont détenus par les éditeurs ou les détenteurs de droits externes. La reproduction d'images dans des publications imprimées ou en ligne ainsi que sur des canaux de médias sociaux ou des sites web n'est autorisée qu'avec l'accord préalable des détenteurs des droits. [En savoir plus](#)

### **Terms of use**

The ETH Library is the provider of the digitised journals. It does not own any copyrights to the journals and is not responsible for their content. The rights usually lie with the publishers or the external rights holders. Publishing images in print and online publications, as well as on social media channels or websites, is only permitted with the prior consent of the rights holders. [Find out more](#)

**Download PDF:** 22.02.2026

**ETH-Bibliothek Zürich, E-Periodica, <https://www.e-periodica.ch>**

# Schulreise \* Ausflüge \* Ferien

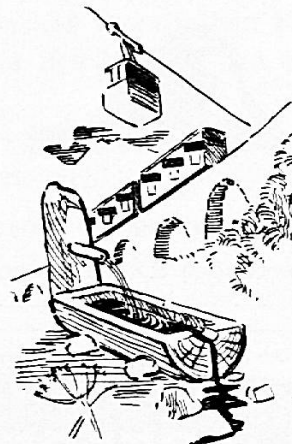
## Weißfluhgipfel (2844 m ü. M.)

Großartige Rundschau in die Alpen; Ausgangspunkt reizvoller Wanderungen; **deshalb das ideale Ausflugsziel!**

### Davos-Parsenn-Bahnen

Parsennbahn Parsennhüttenbahn Weißfluhgipfelbahn

Prospekte und Fahrpläne bei der Bahnverwaltung



Bieten Sie Ihren Schülern als unvergeßliches Erlebnis eine Wanderung durch das bezaubernde Lötschental (Wallis) mit seiner prachtvollen Alpenflora, seinen Lärchenwäldern, seinen Bergseen, seinen blauglitzernen Gletschern und schneebedeckten Gipfeln nach

## Fafleralp 1800 m ü. M.

wo Sie in den **Fafleralp-Hotels** gute Unterkunft und Verpflegung erwarten. Extra Schulpreise! - Postauto Gampel-Goppenstein-Blatten. Prospekte und Auskünfte durch H. Gürke, Dir. Fafleralp-Hotels. Telefon 028/7 51 51

Überall fahren Bahn und Postauto zu Ausgangspunkten für herrliche Wanderungen.  
Beschaulich und sicher — die Schulreise, die bleibt!  
Ihre Bahnstation gibt Ihnen gerne Auskunft.

Automobildienst PTT



# Schulreise \* Ausflüge \* Ferien



## Drahtseilbahn Lugano Monte San Salvatore

Schönster Ausflug von Lugano

Spezialpreise für Schulen

Wunderschöne Spaziergänge vom Gipfel nach Carona, Morcote, Melide, Figiceo

Alkoholfreies  
Hotel-Restaurant  
**OBERBERG**  
NEUHAUSEN AM RHEINFALL

empfehlte sich für die Verpflegung  
und Beherbergung von Schulen.  
Gartenterrasse  
Separates Touristenhaus  
mit Pritschen und Matratzenlager  
Telefon (053) 5 14 90

### Kurort Serpiano

Südschweiz, 650 m ü. M.

Auf einzigartiger Hochterrasse über dem  
Luganersee. Sehr geeignet für Schulausflüge,  
weil Ausgangspunkt für interessante Exkur-  
sionen ins San-Giorgio-Gebiet. Großes  
Massenlager. Postautoverbindung ab Bahn-  
station Mendrisio oder Schwebebahn von  
Brusino-Arsizio. Prospekte und Preise ver-  
langen. Telefon (091) 8 12 61

Tessiner Traubensaft



Ein Quell der Gesundheit

Lesen Sie: «5 x 20 Jahre leben» von D. C. Jarvis

**VIRANO AG. MAGADINO**

## Restaurant Zoologischer Garten

### Basel

Beliebtes und sehr dank-  
bares Ausflugsziel für jung  
und alt

Schülermittagessen ab  
Fr. 2.50

Kaffee, Tee  
Zvieriplättli, Kuchen

Eigene Pâtisserie im Hause

**M. Bölle • Telephon 38 26 60**

### Schulen

werden rasch und preiswert bedient

### Bahnhofbuffet Landquart

Inhaber: W. Pfister-Caspecha  
Tel. 081 5 12 14

# Nebelspalter

Bild-Redaktion: C. Böckli, Heiden

Text-Redaktion: F. Mächler, Rorschach

Druck, Verlag: E. Löpfe-Benz AG, Rorschach

Die schweizerische humoristisch-satirische Wochenschrift ist politisch und wirtschaftlich völlig unabhängig. Ihre namhaften künstlerischen und literarischen Mitarbeiter stellen Bild und Wort in das helle, saubere Licht des Humors und der freien, unpersönlichen Kritik durch die Satire.

Abonnementspreise: 3 Monate Fr. 8.—, 6 Monate Fr. 15.—, 12 Monate Fr. 28.—.  
Der Nebelspalter-Verlag, Rorschach, sowie sämtliche Poststellen und Buchhandlungen nehmen Ihre Bestellungen gerne entgegen.

**Bieri-Möbel**  
seit 1912 gediegen, preiswert  
Fabrik in **RUBIGEN** 1/2 Bern

Filiale in Interlaken, Jungfraustraße 38



## Alles Material zum Bemalen und Modellieren

Pinselfarben, Plakattfarben, Neocolor, Lacke, Holzbeizen, Plastilin, Modellierton, Modellierwerkzeuge, Keramik roh, zum Malen und Kritzen, Unterglasurfarben, Holzwaren roh

**Fachbücher und Anleitungen für Modellier- und Keramikarbeiten**

sowie unser Gratisprospekt «Rohe Holzwaren zum Bemalen und Schnitzen und Keramik selbst bemalt»

**Böhme's** Farbenhaus  
BERN Neuengasse 17



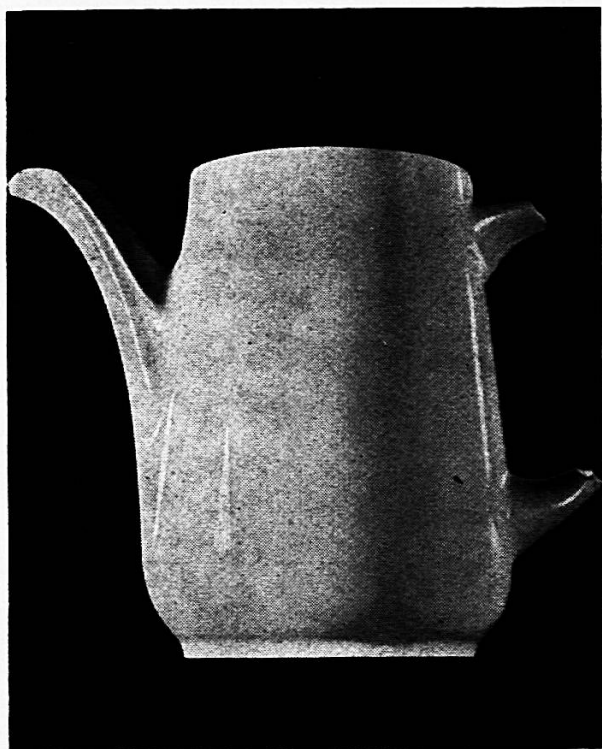
Glas Porzellan Metall Holz Papier





C I B A

...auch  
hier  
hilft  
**Araldit**



Ja, mühelos lässt sich mit Araldit® dieser Schaden dauerhaft beheben. Aber auch in unzähligen anderen Fällen ist Araldit der geeignete Klebstoff, da er Stahl, Eisen, Bunt- und Leichtmetalle, vulkanisierten Kautschuk, Holz, Leder, Glas, Porzellan, Steingut und Karton untrennbar klebt. Araldit-Verbindungen sind wasser-, wärme- und feuchtigkeitsbeständig; sie werden von Lösungsmitteln, Säuren und Laugen nicht angegriffen. Araldit – in der Industrie seit Jahren bewährt – jetzt auch in Tuben für Werkstatt und Haushalt. Erhältlich in Drogerien, Haushaltsgeschäften und Eisenwarenhandlungen zu Fr. 4.60 pro Packung.

## Schaffhausen

Alkoholfreies Restaurant

## Randenburg

Bahnhofstraße 58/60

Schöne Terrasse – Besonders  
geeignet für Verpflegung von Schulen  
Telefon (053) 5 34 51

## Mitglieder!

Reservieren Sie Ihre  
Einkäufe für jene Firmen,  
die in der  
«Schweizerischen  
Lehrerinnen-Zeitung»  
inserieren!



Handarbeitsgarne

# D·M·C

Allerbeste Qualität · Hochechte Farben

**DOLLFUS-MIEG & C<sup>ie</sup>, S.A.**  
Filiale OBERUZWIL (SG)



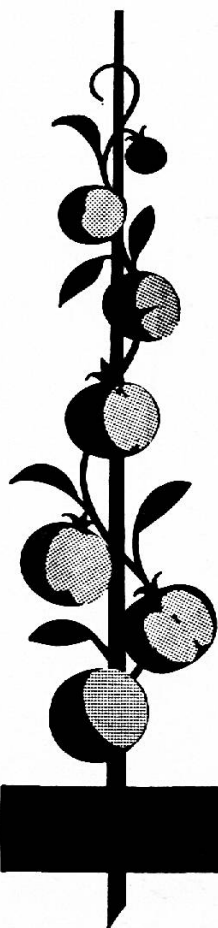
# Anker

dient dem Fortschritt und bringt den ersten **Schulfarbkasten** aus weißem **Kunststoff** mit Deckfarben nach DIN 5021 mit folgenden Vorzügen:

- unzerbrechlich
- keine scharfen Ecken u. Kanten
- kein Rosten

Generalvertretung für die Schweiz:  
**Rud. Baumgartner-Heim & Co.**  
 Zürich 8/32

Verlangen Sie weitere farbige Druckschriften über die seit 1891 hergestellten Anker-Erzeugnisse



## Composto Lonza

Dieses bewährte Mittel verwandelt Gartenabfälle, Laub und Torf rasch in ein ausgezeichnetes Humusmaterial. Composto Lonza dient den Rottebakterien, welche die Abfälle zersetzen, als Nahrung; es neutralisiert die sich entstehenden Säuren und fördert die Bildung von gutem Dauerhumus mit krümelnden Eigenschaften.

**Abfall- und Laubkompost.** Jede Schicht von etwa 10 cm sofort nach dem Ausbreiten mit ca. 200 g Composto Lonza (ca.  $\frac{1}{2}$  Konservenbüchse) pro Quadratmeter überpudern. Trockene Abfälle werden vorher angefeuchtet. Kleine Zugaben von Torf erhöhen Gehalt und Wert des Kompostes.

**Torfkompst.** 1 Ballen Torf zerkleinern, gut wässern und 5 kg Composto Lonza nebst  $\frac{1}{2}$  Karrette alten Kompostes oder Gartenerde zur Impfung mit Kleinlebewesen beimischen. Torfkompst, ein vorzüglicher und zudem preiswerter Humusspender, ist nach 1—2 Monaten gebrauchsfertig.

**Lonza AG Basel**

# LONZA

Inseratpreise:  $\frac{1}{4}$  Seite Fr. 100.—,  $\frac{1}{2}$  Seite Fr. 60.—,  $\frac{3}{4}$  Seite Fr. 35.—,  $\frac{1}{8}$  Seite Fr. 18.—,  $\frac{1}{16}$  Seite Fr. 10.—. Wiederholungsrabatt laut Tarif. — Inserate: Rätier-Annoncen, Chur, Telefon (081) 2 15 32, und Redaktion. — Druck: Paul Bärtsch, Storchengasse, Chur.

Direktion der Schweiz.  
Landesbibliothek  
B e r n

**schulmöbel  
und  
wandtafeln  
so  
fortschrittlich  
wie  
die schule**

**H1 hunziker**

Hunziker Söhne  
Schulmöbelfabrik AG  
Thalwil (051) 920913