

**Zeitschrift:** Schweizerische Lehrerinnenzeitung  
**Herausgeber:** Schweizerischer Lehrerinnenverein  
**Band:** 64 (1959-1960)  
**Heft:** 7

**Artikel:** 50 Jahre Schweizerisches Lehrerinnenheim  
**Autor:** Reber, Elsa  
**DOI:** <https://doi.org/10.5169/seals-316897>

### **Nutzungsbedingungen**

Die ETH-Bibliothek ist die Anbieterin der digitalisierten Zeitschriften auf E-Periodica. Sie besitzt keine Urheberrechte an den Zeitschriften und ist nicht verantwortlich für deren Inhalte. Die Rechte liegen in der Regel bei den Herausgebern beziehungsweise den externen Rechteinhabern. Das Veröffentlichen von Bildern in Print- und Online-Publikationen sowie auf Social Media-Kanälen oder Webseiten ist nur mit vorheriger Genehmigung der Rechteinhaber erlaubt. [Mehr erfahren](#)

### **Conditions d'utilisation**

L'ETH Library est le fournisseur des revues numérisées. Elle ne détient aucun droit d'auteur sur les revues et n'est pas responsable de leur contenu. En règle générale, les droits sont détenus par les éditeurs ou les détenteurs de droits externes. La reproduction d'images dans des publications imprimées ou en ligne ainsi que sur des canaux de médias sociaux ou des sites web n'est autorisée qu'avec l'accord préalable des détenteurs des droits. [En savoir plus](#)

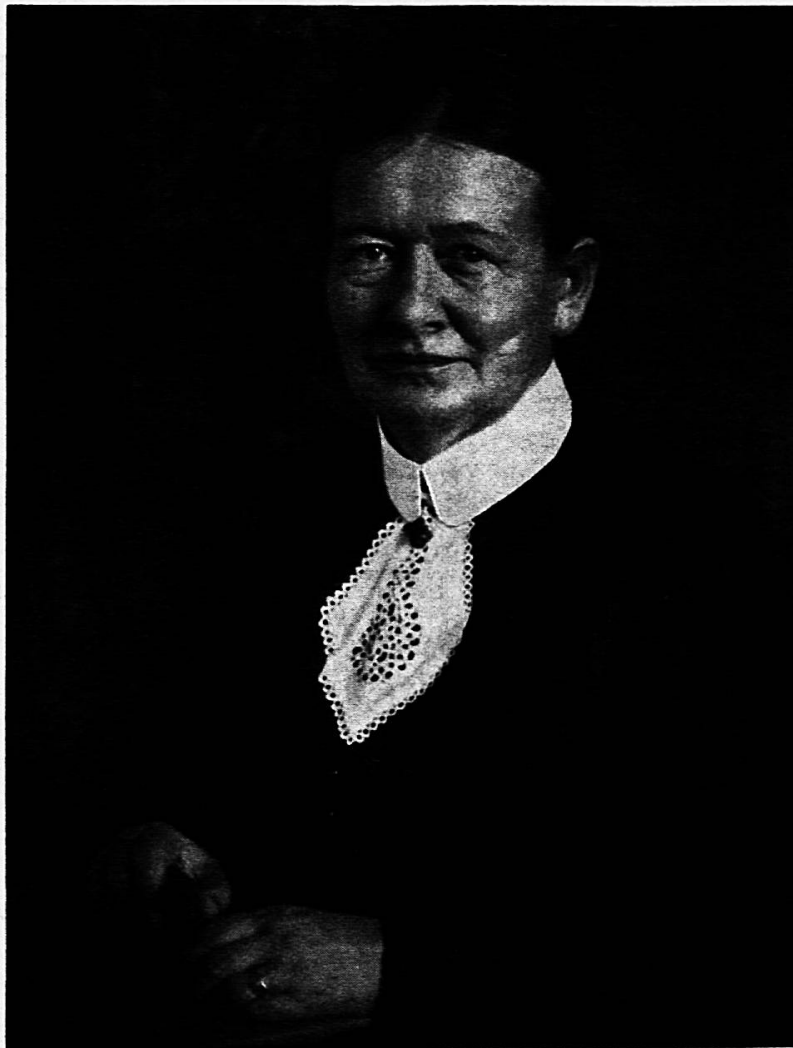
### **Terms of use**

The ETH Library is the provider of the digitised journals. It does not own any copyrights to the journals and is not responsible for their content. The rights usually lie with the publishers or the external rights holders. Publishing images in print and online publications, as well as on social media channels or websites, is only permitted with the prior consent of the rights holders. [Find out more](#)

**Download PDF:** 05.02.2026

**ETH-Bibliothek Zürich, E-Periodica, <https://www.e-periodica.ch>**

## 50 Jahre Schweizerisches Lehrerinnenheim



50 Jahre Lehrerinnenheim! — Als Hauptaufgabe des 1893 gegründeten Vereins Schweizerischer Lehrerinnen wird in den ersten Statuten die Sorge für kranke, rekonvaleszente, erholungsbedürftige, dienstunfähige Lehrerinnen genannt, und schon hier taucht der Gedanke an den Erwerb oder Bau eines Lehrerinnenheimes auf. Zehn Jahre später nehmen diese Pläne Gestalt an, 1910 wird das großzügig gebaute Heim bezogen. Die Vorbereitung der gewichtigen Entscheide über Kauf eines bestehenden Hauses, der Entscheid für den Eigenbau und seine Erstellung fallen in die Zeit, da Fräulein Dr. Emma Graf den Schweizerischen Lehrerinnenverein leitete. So soll ihr Bild uns hier grüßen, wie es uns auch beim Eintritt ins Heim ins Auge fällt.

Daß der Wille zur zeitgemäßen Gestaltung unseres Hauses in jeder Lehrerinnen-generation wieder vorhanden sei, ist mein Wunsch für die Zukunft. *Elsa Reber*