

Zeitschrift: Schweizerische Lehrerinnenzeitung
Herausgeber: Schweizerischer Lehrerinnenverein
Band: 48 (1943-1944)
Heft: 17

Anhang: Schulreisen und Jugendherbergen

Nutzungsbedingungen

Die ETH-Bibliothek ist die Anbieterin der digitalisierten Zeitschriften auf E-Periodica. Sie besitzt keine Urheberrechte an den Zeitschriften und ist nicht verantwortlich für deren Inhalte. Die Rechte liegen in der Regel bei den Herausgebern beziehungsweise den externen Rechteinhabern. Das Veröffentlichen von Bildern in Print- und Online-Publikationen sowie auf Social Media-Kanälen oder Webseiten ist nur mit vorheriger Genehmigung der Rechteinhaber erlaubt. [Mehr erfahren](#)

Conditions d'utilisation

L'ETH Library est le fournisseur des revues numérisées. Elle ne détient aucun droit d'auteur sur les revues et n'est pas responsable de leur contenu. En règle générale, les droits sont détenus par les éditeurs ou les détenteurs de droits externes. La reproduction d'images dans des publications imprimées ou en ligne ainsi que sur des canaux de médias sociaux ou des sites web n'est autorisée qu'avec l'accord préalable des détenteurs des droits. [En savoir plus](#)

Terms of use

The ETH Library is the provider of the digitised journals. It does not own any copyrights to the journals and is not responsible for their content. The rights usually lie with the publishers or the external rights holders. Publishing images in print and online publications, as well as on social media channels or websites, is only permitted with the prior consent of the rights holders. [Find out more](#)

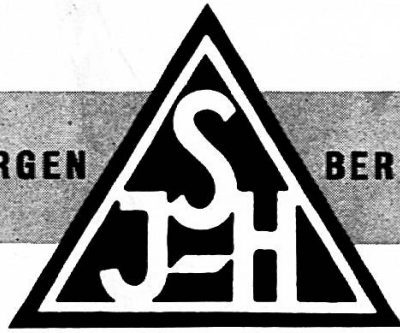
Download PDF: 07.09.2025

ETH-Bibliothek Zürich, E-Periodica, <https://www.e-periodica.ch>

VEREIN FÜR JUGENDHERBERGEN

BERN

EFFINGERSTRASSE 10



TELEPHON 32422

Schulreisen und Jugendherbergen

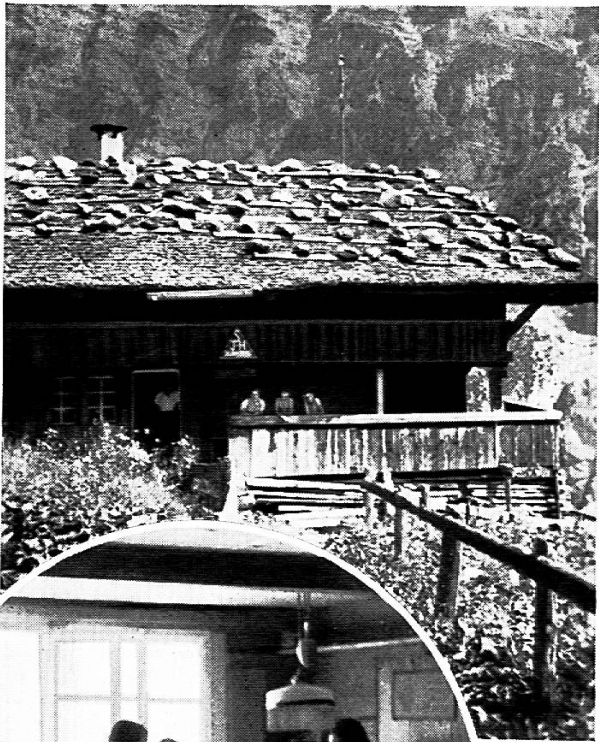


Haben Sie auf Ihrer mehrtägigen Schulreise mit Ihrer Klasse schon einmal in einer Jugendherberge übernachtet? Wissen Sie, daß im letzten Jahre weit über tausend Schulen auf ihren Reisen und Ferienwanderungen die Jugendherbergen als Durchgangs- oder Standquartier benützten? Ja, wie viele Schulen müßten auf ihre mehrtägigen Wanderungen verzichten, wenn sie in ihr Reiseprojekt nicht auch die Jugendherbergen einbeziehen könnten. Seit mehr als zehn Jahren sind gerade mit Rücksicht auf den vermehrten Zuspruch durch die Schulen über zwanzig Jugendherbergen des Berner Oberlandes und Wallis wesentlich besser ausgebaut worden. Geräumige Schlafräume mit Betten oder Pritschenlagern, getrennt für Burschen und Mädchen, Wanderküchen für Selbstkocher, Führerzimmer für Lehrer und Gruppenleiter und auch Aufenthaltsräume, sind in ihrer Kapazität derart bemessen, daß eine Schulklasse von dreißig Schülern ohne weiteres Unterkunft findet. Die Übernachtungstaxe beträgt pro Schüler **durchschnittlich 80 Rappen**. Die Herbergsleiterin verabreicht zudem auch einfache Mahlzeiten, oft als Ergänzung zur Verpflegung aus dem Rucksack.

Ausweis: Wenn Sie mit Ihrer Schulklasse eine Jugendherberge benützen wollen, müssen Sie einen Führerausweis des Vereins für Jugendherbergen kaufen. Der Ausweis kostet Fr. 4.50 und wird Ihnen von der Geschäftsstelle des Vereins für Jugendherbergen, Effingerstraße 10, Bern, gerne zugesandt. Die Geschäftsstelle ist gerne bereit, Ihnen über alle Fragen betreffend Jugendherbergen des Berner Oberlandes und Wallis Auskunft zu erteilen.

Anmeldung: Schulen haben sich mindestens zwei Tage vor ihrer Ankunft bei der Herbergsleiterin anzumelden.

Das schweizerische Herbergsverzeichnis gibt über alle Jugendherbergen Auskunft. Preis Fr. 1.40, zu beziehen bei der Geschäftsstelle, Effingerstraße 10, Bern.



Jugendherberge
Gimmelwald/Mürren.*



**JUGENDHERBERGEN
IM BERNER OBERLAND**

Jugendherberge Faulensee.*



Jugendherberge Adelboden.*

Jugendherbergen des Wallis, die für Schulen in Frage kommen



Jugendherberge
St. Niklaus
im Vispental.*



FIESCH
GRUBEN
HAUDÈRES
LEUKERBAD
MONTANA
ST-LUC

ST. NIKLAUS
SAAS-FEE
WILER im Lötschental
ZERMATT
ZINAL



Jugendherberge Haudères, Val d'Hérens (Wallis).*

Einige Vorschläge für 2- bis 3tägige Schulreisen, mit Benützung der Walliser Jugendherbergen

Bahnfahrt bis Fiesch. Übernachten in der geräumigen J. H. Fiesch (im Konsumgebäude). Aufstieg zum Aletschwald-Eggishorn, 5 Std. Abstieg nach Mörel.

Bahnfahrt bis Leuk oder Salgesch. Aufstieg nach Leukerbad, 3 Std. Unentgeltliches Thermalbad unterhalb der J. H. Übernachten in der J. H. Leukerbad. Am folgenden Tage Aufstieg auf das Torrenthorn, 4 Std. (sehr lohnend) oder Paßwanderung über die Gemmi nach Kandersteg, 6 Std.

Bahnfahrt bis Stalden. Wanderung über Grächen nach St. Niklaus. Übernachten in der J. H. St. Niklaus. Wanderung über den Augstbordpaß nach Gruben im Turtmantal, 7 Std. Übernachten in der vorbildlich eingerichteten J. H. Gruben. Marsch durchs Turtmantal nach Station Turtmann, 3 Std.

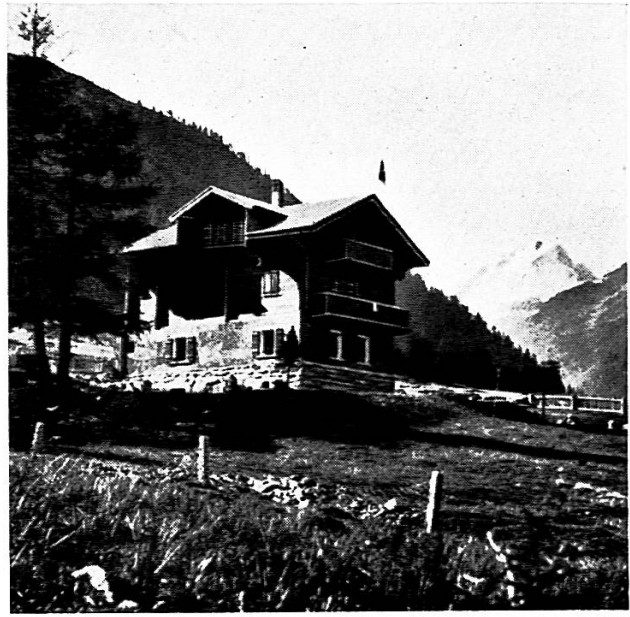
Bahnfahrt bis Sierre. Aufstieg nach St-Luc im Val d'Anniviers, 4 Std. Übernachten in der J. H. St-Luc. Aufstieg zur Bella Tola, 3 Std. Abstieg über Chandolin—Niouc—Chippis.

Bahnfahrt bis Sion. Fahrt mit Auto nach Haudères (Alfred Métrailler, Transports, Evolène, Kosten pro Schüler Fr. 3.—). Übernachten in der J. H. Les Haudères. Wanderung nach Bricolla oder Arolla. Am dritten Tage Paßwanderung über den Torrent nach Grimentz im Val d'Anniviers oder Höhenwanderung Evolène—St-Martin—Vernamiège—Bramois—Sitten, 7 Std.

Bahnfahrt bis Zermatt. Ausflüge: Gornergrat—Schwarzsee—Schönbühlhütte SAC—Mettelhorn (sehr lohnend), Übernachten in der J. H. Alpenrose, Zermatt.



Jugendherberge Zinal.*



Jugendherberge Gruben (Wallis).*

JUGENDHERBERGEN IM WALLIS



Jugendherberge St-Luc.*

Die mit * bezeichneten Aufnahmen behördl. bew. Nr. 6030 BRB 3.10.1939.