

**Zeitschrift:** Schweizerische Lehrerinnenzeitung  
**Herausgeber:** Schweizerischer Lehrerinnenverein  
**Band:** 8 (1903-1904)  
**Heft:** 9

## **Werbung**

### **Nutzungsbedingungen**

Die ETH-Bibliothek ist die Anbieterin der digitalisierten Zeitschriften auf E-Periodica. Sie besitzt keine Urheberrechte an den Zeitschriften und ist nicht verantwortlich für deren Inhalte. Die Rechte liegen in der Regel bei den Herausgebern beziehungsweise den externen Rechteinhabern. Das Veröffentlichen von Bildern in Print- und Online-Publikationen sowie auf Social Media-Kanälen oder Webseiten ist nur mit vorheriger Genehmigung der Rechteinhaber erlaubt. [Mehr erfahren](#)

### **Conditions d'utilisation**

L'ETH Library est le fournisseur des revues numérisées. Elle ne détient aucun droit d'auteur sur les revues et n'est pas responsable de leur contenu. En règle générale, les droits sont détenus par les éditeurs ou les détenteurs de droits externes. La reproduction d'images dans des publications imprimées ou en ligne ainsi que sur des canaux de médias sociaux ou des sites web n'est autorisée qu'avec l'accord préalable des détenteurs des droits. [En savoir plus](#)

### **Terms of use**

The ETH Library is the provider of the digitised journals. It does not own any copyrights to the journals and is not responsible for their content. The rights usually lie with the publishers or the external rights holders. Publishing images in print and online publications, as well as on social media channels or websites, is only permitted with the prior consent of the rights holders. [Find out more](#)

**Download PDF:** 14.02.2026

**ETH-Bibliothek Zürich, E-Periodica, <https://www.e-periodica.ch>**

Soeben ist im unterzeichneten Verlage erschienen:

# **Sprach- u. Sachunterricht**

Methodische Anleitung für Lehramtskandidaten, Lehrer u. Lehrerinnen

von **J. F. Geissbühler,**

Vorsteher der Seminar-Musterschule, Muristalden, Bern. O H 3259

**Gebunden, Preis Fr. 2. 40.**

Keine neue, unfehlbare Methode soll in diesem Buche gezeigt werden, nur ein Weg, der sich in erfolgreicher Praxis bewährt hat. — Sprach- und Sachunterricht stehen im Vordergrund unter den Lehrfächern der heutigen Volksschule. Den einen mit einem geistbildenden Inhalt ausrüsten, den andern in sprachlicher Beziehung möglichst vollkommen gestalten, lässt auf beiden Gebieten die grössten Erfolge erblühen, weil das Interesse des Schülers dadurch geweckt und genährt wird.

Die methodische Beleuchtung beider Unterrichtsgebiete wird durch alle Schulstufen hindurch geführt und ist berechnet für die Elementar- wie für die Sekundarschule.

Ein eminenter Schulmann, dem das Manuskript vorgelegen hat, äussert sich darüber u. a. wie folgt:

„Die gründliche, zielbewusste, von ungewöhnlicher Sachkenntnis zeugende Arbeit des Herrn Geissbühler ist vortrefflich geeignet zur Einführung der Seminaristen in die Methodik des Sprach- und Realunterrichts in der Volksschule. Da die ganze Arbeit aus der praktischen Lehrtätigkeit des Verfassers herausgewachsen ist, wird sie auch den bereits amtierenden Lehrern und Lehrerinnen sehr willkommen sein als Fundgrube vieler Anregungen zu praktischen Versuchen und zu weiterem Fachstudium.“

Das Buch sei der tit. Lehrerschaft bestens empfohlen; es ist erhältlich in allen Buchhandlungen.

**Hans Koerber in Bern.**

Im Verlag der Schweizer. Fachschule für Damenschneiderei und Lingerie in Zürich ist soeben erschienen:

## **Anleitung zur Buchführung**

zum Gebrauche an

**Mädchenfortbildungsschulen.**

II. umgearbeitete Auflage, mit einem Anhang:

**50 Rechnungsaufgaben aus Hauswirtschaft und Geschäftsleben.**

**Preis 75 Cts.**

**Schindlers Patent-Büstenhalter.**

Ärztlich empfohlen.  
Bester Ersatz für das gesundheitsschädliche Korsett.

E. Schindler-Mosimann, Käfiggässchen 1, 1. Stock, Bern. 308

## **Flüelen** am Vierwaldstättersee

### **\* Hotel Sternen \***

Speziell Gesellschaften und Schulen empfohlen. Grosse, schöne Lokalitäten für 250 Personen. 40 Betten. Vertragspreise mit der Kommission für Erholungs- und Wanderstationen. **Extra Begünstigung** für Vereine und Schulen. Telephon. (H1303 Lz)<sup>346</sup> Hochachtend **Jost Sigrist.**

## **Hotel Tellsplatte Pension**

an der **fixenstrasse (Galerie)** — Vierwaldstättersee (H1305 Lz)

In nächster Nähe der **Tellskapelle**. Ausgezeichnete Dampfschiffverbindung, Telephon. Prachtige Aussicht auf See und Gebirge. Lokalitäten für 400 Personen. Für Schulen, Vereine und Gesellschaften besondere Begünstigungen.

Hochachtungsvoll empfiehlt sich

353

**J. P. Ruosch.**

## 720 m ü. M. **Pension Berna** 720 m ü. M.

— KRATTIGEN am Thunersee —

bietet ruhigen Ferienaufenthalt. Herrliche Aussicht auf Thuner- und Brienersee. Freundliche Zimmer. Reichliche Küche. Pensionspreis von Fr. 4. — an. Prospekte auf Wunsch.

376

Es empfiehlt sich bestens

**Martha Beck.**

Vor kurzem erschienen:

## **Mein Lesebüchlein.**

Zum Schulgebrauch in Spezialklassen und Anstalten für Schwachbefähigte.

Bearbeitet von einem Kollegium schweiz. Lehrer.

In 3 Heften à **50, 60 und 70 Cts.** einzeln und partienweise zu beziehen bei **K. JAUCH, Lehrer in Zürich II.**

NB. Die reich illustrierten Hefte seien auch den Lehrern und Lehrerinnen der Elementarschule bestens empfohlen.

341

Grösste Gartenrestauration in reizenster Lage Berns.

### **INNERE ENGE**

Nahe dem Hirschenpark. Prachtvolle Rundstcht auf die Umgebung, Voralpen u. Hochgebirge.

Jedermann zum Besuche bestens empfohlen.

Geräumige Lokalitäten für Gesellschaften, vorzüglich geeignet für Schulen. — Ausgedehnter Kinderspielplatz.

Billige, sorgfältig bereitete Mittagessen.

**Kaffee complet, Küchli, Strübli zu jeder Tageszeit.**

356

Es empfehlen sich bestens  
OH3057

**Gebr. Lüthi,**  
Restaurateur und Chef de cuisine.

**ZWEIFEL-WEBER**, Schweizer Musikhaus, St. Gallen,  
empfiehlt sich als zuverlässige Bezugsquelle für 357  
**Pianos, Harmoniums, Musikinstrumente, Musikalien.**

## ■ Korsetts ■

nach neuester Fassung macht 369

**Frau Lerch**

48 Gerechtigkeitsgasse 48  
**BERN.**

Reparaturen und Wäsche von Korsetts  
jeder Art. Prompte Bedienung und billige  
Preise. Arztlich empfohlen, der Gesundheit  
nicht nachträglich.

Man bittet um geneigten Zuspruch.

## **M. Mäder** **Korsett-Geschäft** **BERN**

Hotellaube 12, 1. Stock. 370

Grosse Auswahl. \* Billige Preise.

Das altbewährte

# MAGGI

verbessert  
Suppen, Saucen  
und Gemüse.



399

## Schüler-Reisen an den Vierwaldstättersee.

Die werthe Lehrerschaft sei hiermit daran er-  
innert, dass die 255

## Löwengartenhalle in Luzern

mit ihren mächtigen Räumen an die Tausend Per-  
sonen Platz bietet, sich zunächst des vielbesuchten  
Löwendenkmals befindet und für Bewirtung von  
Gesellschaften und Schulen bestens eingerichtet  
ist. Vorherige Vereinbarung und rechtzeitige An-  
meldung ist erwünscht. Bei guter und aufmerk-  
samer Bedienung werden bescheidene Preise be-  
rechnet.

Hochachtend empfiehlt sich **G. Dubach.**

## Vve Béguelin

Reiches Assortiment in Bändern.

Neu assortiert in 352

**schwarzen Seidenstoffen**

Chiné-Seiden, Panne-Sammeten

farbige, garantiert  
solide, billige Seidenstoffe.

== Das Neueste ==  
in Garnituren, Spitzen  
Gaze, Grelots.

Münzgasse Nr. 13, BERN.

## Drucksachen aller Art

besorgt geschmackvoll, prompt und billig  
**Buchdruckerei Bächler & Co., Bern**



Enorme Auswahl in:

**Toques**  
**Marquis**  
**Capelines**  
**Canotiers**  
**Blumen**  
**Bänder**  
**Seide**  
**Spitzen**

Nur Pariser Neuheiten.

**Mme Friedländer, Salon de Modes**  
**BERN**

Waisenhausplatz 12, 1. Etage

— Billigste Preise. — 371

## Warnung

Wir machen darauf aufmerksam, dass die echten  
**Soennecken-Schulfedern Nr 111**

1 Gros

Fr 1.35



Ueberall  
vorrätig

den Namen F. SOENNECKEN tragen.

331 (H 4506 X)

**Alpiner  
Luftkurort**

**FLÜHLI**

900 m ü. M.

Kanton Luzern.

Ruhiger, freundlicher Aufenthalt in windgeschützter, waldreicher Alpengegend. Schöne Spaziergänge. Zentralpunkt für Gebirgstouren. Alkal. Schwefelquelle. Kurhaus Flühli, bestbekannt, durch Neubau verschönert und erweitert. Grosse Verandas und Terrassen. Frohmütige Zimmer. Behagliche Einrichtung. Bäder. Milch. Pensionspreis 4 Mahlzeiten und Zimmer) Fr. 4.50 bis 5.50. Kurarzt: Dr. Enzmann. (H 2860 Lz) 380  
Prospekte bereitwilligst durch *Leo Enzmann, Besitzer.*

**Pension Burg Rozberg**

(Dampfschiffstation Rozloch oder Bahnstation Stans)

in prachtvoller, romantischer, voralpiner Lage mit wunnervoller Aussicht über den See von Alpnach

 **ist eröffnet!** 

**Sommerwirtschaft auf der Ruine.**

Sehr geeignet für Schulen. Vorzügliche Küche. Reelle Getränke. Aufmerksame Bedienung. **Zivile Preise.**

Es empfiehlt sich höchlichst

377

*Familie Imbach.*

**INTERLAKEN**

372

**Hotel und Pension Bavaria und Bairische Brauerei**

in schönster Lage, 4 Minuten vom Ostbahnhof: Talbahnstation und Dampfschiff. Schönster und grösster Restaurationsgarten am Platz. — Zum Besuch für Schulen sehr geeignet. — Mässige Preise.

*J. Hofweber.*

**Frauenarbeitsschule Basel.**

Die durch Resignation erledigte Stelle eines Vorstehers der Frauenarbeitsschule Basel wird hiermit zur Konkurrenz ausgeschrieben (event. für eine Vorsteherin).

Die jährliche Besoldung beträgt für einen Vorsteher Fr. 6—7060 (für eine Vorsteherin Fr. 5—6000). Die Pensionierung ist gesetzlich geregelt. **Amtsantritt** auf 1. Oktober a. c.

Der zu wählende Vorsteher (event. die Vorsteherin) hat neben der direkten **Leitung und Beaufsichtigung der Anstalt** eine kleinere, von der Inspektion festzusetzende Zahl wöchentlicher Unterrichtsstunden zu übernehmen. Die Fächer, die bei der bezüglichen Auswahl zuerst in Betracht kommen, sind: Pädagogik, Rechnen und Buchführung, Zeichnen, und bei Wahl einer Vorsteherin auch weibliche Arbeiten.

Es wird vorausgesetzt, dass sich Aspiranten durch ein **baslerisches Lehrpatent für die Mittelschulen**, oder durch andere gleichwertige Papiere über pädagogische Studien und praktische Lehrtätigkeit ausweisen.

Bewerber wollen sich gefl. unter Beifügung ihrer Ausweispapiere und eines kurzen curriculum vitae bis 10. Juni bei dem unterzeichneten Präsidenten der Inspektion melden, der gerne weitere Auskunft erteilt. (H 2965 Q) 373

Basel, den 14. Mai 1904.

*Chr. Gass, Lehrer.*



Telephon **BERN** Telephon  
**Restaurant Kirchenfeld**  
 gegenüber dem historischen Museum

Schöne, grosse Gartenanlagen; angenehmer Aufenthalt für Schulen, Vereine etc., grosse, neu renovierte Säle.

**Feines Bier.**  
**Reelle, offene und Flaschenweine.**  
**Einfache Mittagessen.**

— Billige Preise. —

Höflichst empfiehlt sich

**E. Burkhardt.**



# Harmoniums.

Wegen bevorstehenden Umzuges nach **Oetenbachgasse 24**, 1. und 2. Stock, offeriere ich zur möglichsten Reduzierung meines Lagerbestandes

## Gelegenheitskäufe

zu besonders billigen Preisen.

Nehmen Sie die Offerte zu Notiz, falls Sie wahrhaft billig zu einem Instrument kommen wollen.

Ausschliesslich neue, bessere

## Harmoniums.

**Alfred Bertschinger,**

Bleicherweg 52,

340 (Za 5216)

**ZÜRICH.**



## Tüchtige Schneiderin

empfiehlt sich auf kommende Saison. Prompte Bedienung und billige Preise.

Kramgasse 49, 1. Gl., Bern.

349

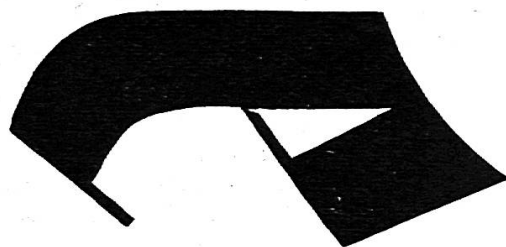
## Hotel-Restaurant Tell

### Aldorf.

Schönste Lage. — Altbekanntes Haus. Prachtvoller, schattiger Bier- und Restaurationsgarten mit elektrischer Beleuchtung. Terrasse mit Alpenpanorama. Mässige Preise.

Es empfiehlt sich Schulen und Vereinen bestens

**X. Meienberg-Zurfluh.**



## Lesekasten

mit aufstellbarem Deckel, drei Einsteckleisten u. deutschen **Druckbuchstaben.**

Ein Kasten mit je 300 Buchstaben und Satzzeichen.

Grösse 7 cm Fr. 6 (für kleinere Kl.)

„ 11 „ „ 10 „ grössere „

Verlag von **G. Siegenthaler, Lehrer,**  
**Arbon.**

359

## Lehrerinnen

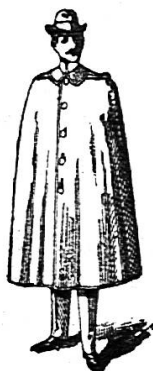
die sich während den Sommer- und Herbstferien in der französischen Sprache zu vervollkommen wünschen, finden freundliche Aufnahme bei gebildeter Dame, welche Französisch-, Englisch- und Klavierstunden erteilt. Angenehmes Familienleben. Bescheidene Preise. Man wende sich an **Mme Sophie Kutter-Bardet, Auvernier près Neuchâtel.**

375

Grosse Auswahl in praktischen, reinwollenen

## Soden und Nouveautés

358



Federleichte, wasserdichte **Pelerinen u. Mäntel** in **Kamelhaarloden** und **Waaterproof.**

Anfertigung nach Mass.

Verkauf meterweise.

Muster zu Diensten.

**Fritsch & Cie.,**

Nachfolger von **Jordan & Cie.**

**Bahnhofstr. 60, Zürich**

neb. **Franz Carl Weber, Spielwarengesch.**

## Ferien.

**Zu vermieten** vom 6. August bis 15. Sept. bei einer Lehrerin in reizendem Bergdörfchen **2 Zimmer à 2 Betten** (Rosshaarmatratzen) Küche, Laube. Auskunft erteilt **G. Züricher, Landhausweg 9, Bern.**

379

# Hotel-Pension St. Gotthard Interlaken.

Hauptbahnhof. — Dampfschiffstation.

Grosser, schattiger Garten und Terrasse; Restauration und Speisesäle. 80 Betten.

Empfiehl sich speziell für **Vereine** und **Schulen**. — Bürgerliche Preise.

*Familie Beugger, Besitzer.*

## Die Papierfabrik Biberist

(Kanton Solothurn)

empfiehl ihre als vorzüglich anerkannten

347

### Zeichnungspapiere für Schulen

welche stets in verschiedenen Formaten und Qualitäten auf Fabriklager vorrätig sind.

— Muster stehen zu Diensten. —

*Bezug nur durch Papierhandlungen, nicht direkt.*

## Cours de vacances

pour instituteurs et institutrices primaires et secondaires

organisés par le Département de l'Instruction publique du Canton de Vaud,

du 21 juillet au 3 août 1904, à Lausanne.

Cours spéciaux pratiques, et orientés en vue de l'enseignement, de français pour étrangers, littérature française et allemande, physique, zoologie, botanique; cours de dessin.

Cours généraux, soit conférences sur des sujets pédagogiques, philosophiques, scientifiques, historiques ou sociaux.

Demander le programme au Département de l'Instruction publique, service de l'Instruction, à Lausanne.

361

(H 11645 L)

✻ ✻ Verlag von HOFER & Co., Zürich ✻ ✻

## Rotkäppchen

Einführung in die Druckschrift.

Bearbeitet von **Marie Herren**, Lehrerin in Bern.

Mit vier in Farbendruck fein ausgeführten Illustrationen.

387

Durch die Kombination von Schreib- und Druckschrift kann der vollständige Märchentext von Anfang an gelesen und der übliche langweilige Lesestoff vermieden werden. Die Lösung des Problems besteht darin, dass die Druckschrift mit Schreibschrift verbunden wird.

Zwischen den einzelnen gedruckten Wörtern bildet die Schreibschrift den verbindenden Text. Die Druckschrift ist in 12 Lektionen methodisch eingeführt.

— Preis à 40 Cts. für 1 Ex. und à 30 Cts. für 12 Ex. —