

**Zeitschrift:** Berichte der St. Gallischen Naturwissenschaftlichen Gesellschaft  
**Herausgeber:** St. Gallische Naturwissenschaftliche Gesellschaft  
**Band:** 91 (2008)

**Anhang:** [Tafeln]

### **Nutzungsbedingungen**

Die ETH-Bibliothek ist die Anbieterin der digitalisierten Zeitschriften auf E-Periodica. Sie besitzt keine Urheberrechte an den Zeitschriften und ist nicht verantwortlich für deren Inhalte. Die Rechte liegen in der Regel bei den Herausgebern beziehungsweise den externen Rechteinhabern. Das Veröffentlichen von Bildern in Print- und Online-Publikationen sowie auf Social Media-Kanälen oder Webseiten ist nur mit vorheriger Genehmigung der Rechteinhaber erlaubt. [Mehr erfahren](#)

### **Conditions d'utilisation**

L'ETH Library est le fournisseur des revues numérisées. Elle ne détient aucun droit d'auteur sur les revues et n'est pas responsable de leur contenu. En règle générale, les droits sont détenus par les éditeurs ou les détenteurs de droits externes. La reproduction d'images dans des publications imprimées ou en ligne ainsi que sur des canaux de médias sociaux ou des sites web n'est autorisée qu'avec l'accord préalable des détenteurs des droits. [En savoir plus](#)

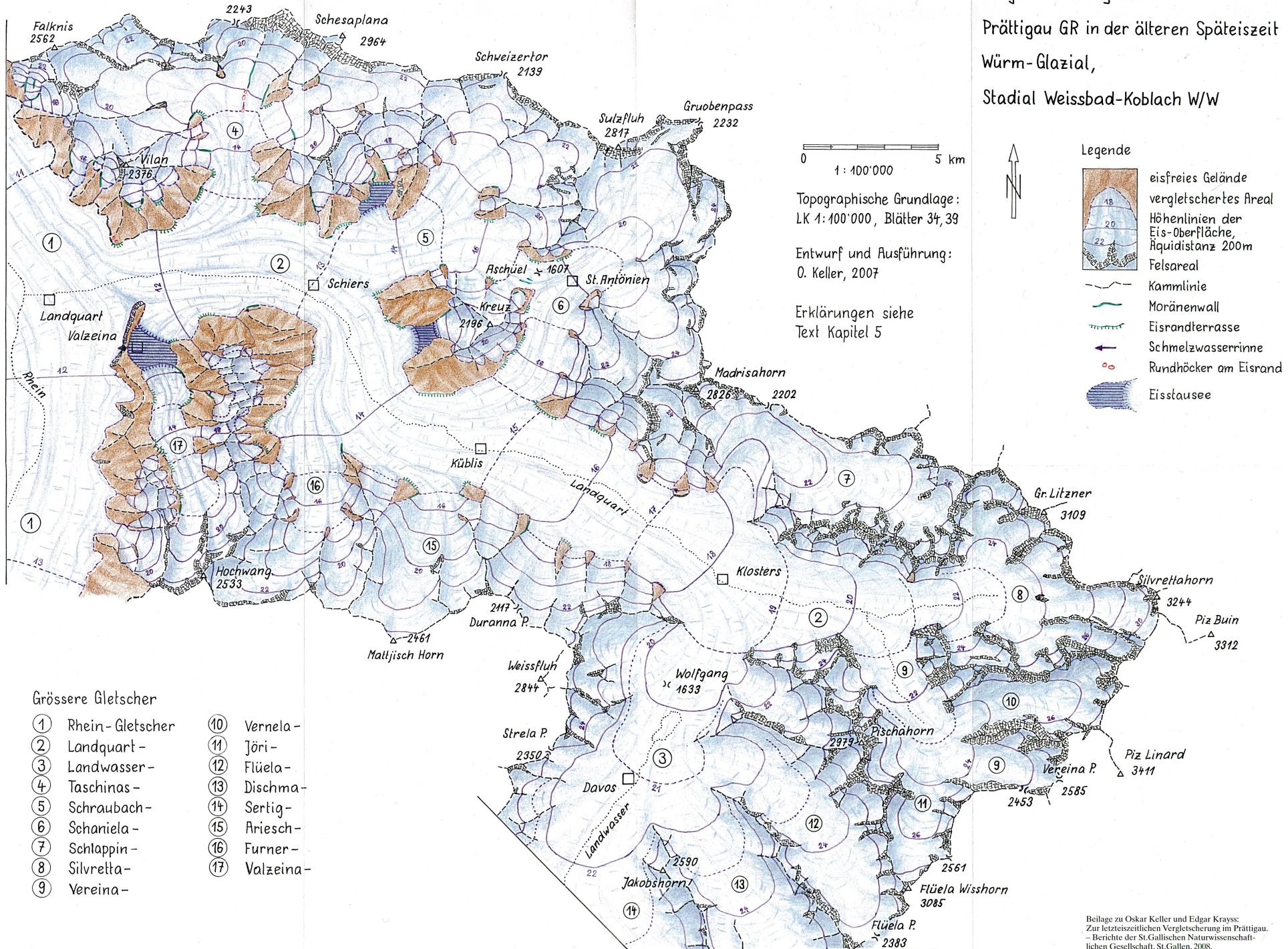
### **Terms of use**

The ETH Library is the provider of the digitised journals. It does not own any copyrights to the journals and is not responsible for their content. The rights usually lie with the publishers or the external rights holders. Publishing images in print and online publications, as well as on social media channels or websites, is only permitted with the prior consent of the rights holders. [Find out more](#)

**Download PDF:** 17.04.2026

**ETH-Bibliothek Zürich, E-Periodica, <https://www.e-periodica.ch>**

Vergletscherung des  
Prättigau GR in der älteren Späteiszeit  
Würm-Glazial,  
Stadial Weissbad-Koblach W/W



Grössere Gletscher

- |                   |             |
|-------------------|-------------|
| ① Rhein-Gletscher | ⑩ Vernela-  |
| ② Landquart-      | ⑪ Jöri-     |
| ③ Landwasser-     | ⑫ Flüela-   |
| ④ Taschinas-      | ⑬ Dischma-  |
| ⑤ Schraubach-     | ⑭ Sertig-   |
| ⑥ Schaniela-      | ⑮ Ariesch-  |
| ⑦ Schlappin-      | ⑯ Furner-   |
| ⑧ Silvretta-      | ⑰ Valzeina- |
| ⑨ Vereina-        |             |

0 1:100'000 5 km

Topographische Grundlage:  
LK 1:100'000, Blätter 34, 39

Entwurf und Ausführung:  
O. Keller, 2007

Erklärungen siehe  
Text Kapitel 5

Legende

- eisfreies Gelände
- vergletschertes Areal
- Höhenlinien der Eis-Oberfläche, Äquidistanz 200m
- Felsareal
- Kammlinie
- Moränenwall
- Eisrandterrasse
- Schmelzwasserrinne
- Rundhöcker am Eisrand
- Eisstausee

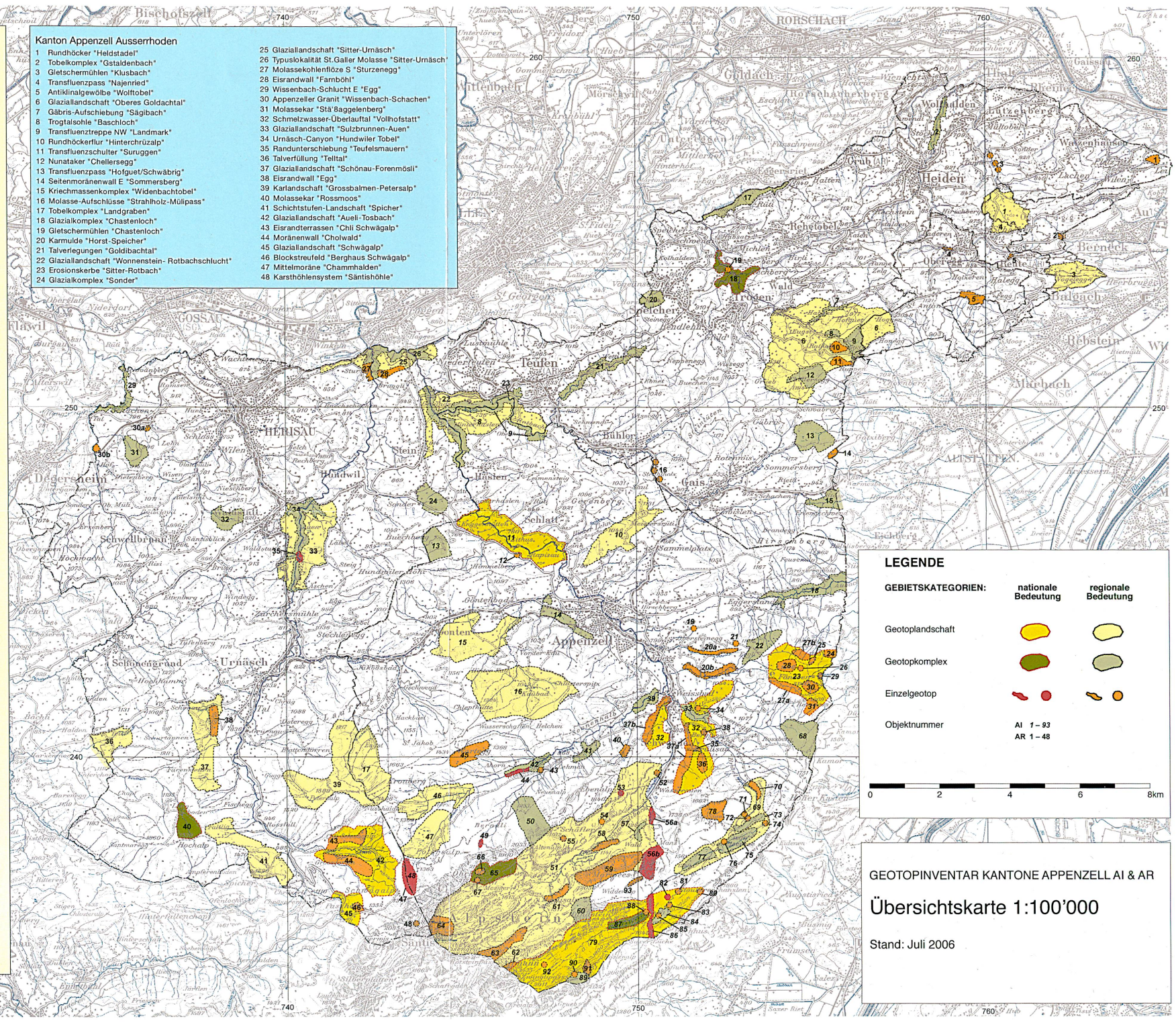
Beilage zu Oskar Keller und Edgar Krays: Zur letzteiszeitlichen Vergletscherung im Prättigau. - Berichte der St.Gallischen Naturwissenschaftlichen Gesellschaft, St.Gallen, 2008.

**Kanton Appenzell Innerrhoden**

- 1 Transfluenzpass "Najneried"
- 2 Antikinalgewölbe "Sulzbach"
- 3 Rundhöckerlandschaft "Mitlehn-Vogelegg"
- 4 Antikinalzone "Oberegg"
- 5 Rundhöckerflur "Herren"
- 6 Glaziallandschaft "Honegg"
- 7 Transfluenzpass "Landmark"
- 8 Glaziallandschaft "Hinterhaslen"
- 9 Erosionskerbe "Sitter-Rotbach"
- 10 Glaziallandschaft "Clanx-Wesen"
- 11 Schichtrippenlandschaft "Enggenhütten-Unterschlatt"
- 12 Molasse-Steinbruch "Unterstein"
- 13 Talverschluss "Höhi" N Hundwiler Höhi
- 14 Moränenwälle SW Appenzell
- 15 Glaziallandschaft "Gontenmoos"
- 16 Glazialmulde "Kaubad"
- 17 Kardurchbruch "Grossbalmen"
- 18 Alpenrandzone "Aubachtobel"
- 19 Erratischer Block "Halten"
- 20 Molasse-Schuppen "Pöppelbach/lbach"
- 21 Fylsch-Steinbruch "Chru-Eggli"
- 22 Flächengraben und Gletscherformen "Eggli"
- 23 Fylsch-Klippe "Fänerenspitz"
- 24 Wangschichten "Bildsteinchopf"
- 25 Fleckenmergel "Forstli"
- 26 Fukoidenkalke "Fänerenspitz"
- 27 Eisrandkranz "Fäneren"
- 28 Glazialformen "Fänerengipfel"
- 29 "Forstseeli"
- 30 Sackungsformen "Resspass"
- 31 Amendenschichten "Forstegg"
- 32 Glaziallandschaft "Schwendtal-Flammenegg"
- 33 Brüelbach-Durchbruch "Scheregg"
- 34 Steinbruch im Flammeneggzug "Bummes"
- 35 Brüelbach-Schuppenzone "Leugangen-Tobel"
- 36 Moränenwälle "Leugangen"
- 37 Moränenwälle Schwendental S Weissbad
- 38 Erratischer Block "Chruz"
- 39 Wissbach-Durchbruch "Weissbad"
- 40 Alpenrandkontakt "Rachtentobel"
- 41 Molasseschuppen und Riesenkonglomerate "Eugst"
- 42 Talweitung "Lehnen"
- 43 "Leuenfall"
- 44 Riesenkonglomerate "Wissbachtobel"
- 45 Dolinenreihen "Wartegg"
- 46 Erosionslandschaft "Seckbachtobel"
- 47 Moränenlandschaft "Potersalp"
- 48 Mittelmoräne "Chammhalden"
- 49 Alpenrandkontakt "Dunkelberndli"
- 50 Kar "Hundslanden"
- 51 Faltengebirgslandschaft "Sealapsee-Säntis"
- 52 Karstquelle "Tschuder"
- 53 Karsthöhle und prähistorische Siedlung "Wildkirchli"
- 54 "Dürschrennen-Höhle"
- 55 "Zigerloch-Höhle"
- 56 "Sax-Schwendi-Bruch" (Vergleiche auch 86)
- 57 Bergsturz "Hütten"
- 58 Seewerkalkmulde "Sealapsee"
- 59 Fallentektonik "Marwees"
- 60 Kar "Alp Bötzel"
- 61 Moränenstufen "Meglisalp"
- 62 Typuslokalität "Altmann-Sattel"
- 63 Fallentektonik "Rotenbach-Horst"
- 64 Reliktgletscher "Blau Schnee"
- 65 Faltenkomplex "Öhrli-Hängoten"
- 66 Typuslokalität "Öhrli"
- 67 Eishöhle am "Öhrli"
- 68 Kar "Schaienrossberg"
- 69 Karstlandschaft "Brüeltobel-Sämtisersee"
- 70 Schichtabfolge "Brüeltobel"
- 71 Höhle und Balme "Brüeltobel"
- 72 Windlöcher "Hexenwäldli"
- 73 Überlaufschwelle "Plattenbödeli"
- 74 Delta "Seewees"
- 75 "Sämtisersee"
- 76 Garschelle-Schichten am "Sämtisersee"
- 77 Terrassenfolge "Sämtisalp"
- 78 Bruchsysteme "Alp Sigel"
- 79 Faltengebirgslandschaft "Fälensee-Altman"
- 80 "Furglen-Höhle"
- 81 Gletscherschliffe "Geisserhütli"
- 82 "Altwasser-Höhle 1"
- 83 Kalkplatte "Furglenalp"
- 84 Karstwanne "Furglen"
- 85 Schluckloch "Furglen"
- 86 "Sax-Schwendi-Bruch" (vergleiche auch 56)
- 87 "Fälensee"
- 88 Ponor "Fälensee"
- 89 Karstplateau "Chreialpfrst"
- 90 Eishöhle "Chreialpfrst"
- 91 Kar "Chessloch"
- 92 "Wildseeli" am Zwinglipass
- 93 Feistürme "Dreifaltigkeit"

**Kanton Appenzell Auserrhoden**

- 1 Rundhöcker "Heldstadel"
- 2 Tobelkomplex "Gstaldenbach"
- 3 Gletschermühen "Klusbach"
- 4 Transfluenzpass "Najneried"
- 5 Antikinalgewölbe "Wolfstobel"
- 6 Glaziallandschaft "Oberes Galdachtal"
- 7 Gabis-Aufschlebung "Sägibach"
- 8 Trogtalsole "Baschloch"
- 9 Transfluenztreppe NW "Landmark"
- 10 Rundhöckerflur "Hinterchrüzalp"
- 11 Transfluenzschuler "Surugen"
- 12 Nunatak "Chellersregg"
- 13 Transfluenzpass "Hofquet/Schwäbrig"
- 14 Seitenmoränenwall E "Sommersberg"
- 15 Kriechmassenkomplex "Widenbachtobel"
- 16 Molasse-Aufschlebung "Strahlholz-Müllpass"
- 17 Tobelkomplex "Landgraben"
- 18 Glaziakomplex "Chastenloch"
- 19 Gletschermühen "Chastenloch"
- 20 Karmulde "Horst-Speicher"
- 21 Talverlegungen "Goldibachtal"
- 22 Glaziallandschaft "Wonnstein-Rotbachschlucht"
- 23 Erosionskerbe "Sitter-Rotbach"
- 24 Glaziakomplex "Sonder"
- 25 Glaziallandschaft "Sitter-Urnäsch"
- 26 Typuslokalität St.Galler Molasse "Sitter-Urnäsch"
- 27 Molassekohlenflöze S "Sturzenegg"
- 28 Eisrandwall "Farnböhl"
- 29 Wissenbach-Schlucht E "Egg"
- 30 Appenzeller Granit "Wissenbach-Schachen"
- 31 Molassekar "Stä Baggenberg"
- 32 Schmelzwasser Überfalltal "Vollhofstatt"
- 33 Glaziallandschaft "Sulzbrunnen-Auen"
- 34 Urnäsch-Canyon "Hundwiler Tobel"
- 35 Ranuterschlebung "Teufelsmauern"
- 36 Talverfüllung "Teltal"
- 37 Glaziallandschaft "Schönau-Forenmösti"
- 38 Eisrandwall "Egg"
- 39 Karlandschaft "Grossbalmen-Petersalp"
- 40 Molassekar "Rossmoos"
- 41 Schichtstufen-Landschaft "Spicher"
- 42 Glaziallandschaft "Aueli-Tosbach"
- 43 Eisrandterrassen "Chli Schwägäp"
- 44 Moränenwall "Cholwald"
- 45 Glaziallandschaft "Schwägäp"
- 46 Blocksteufel "Berghaus Schwägäp"
- 47 Mittelmoräne "Chammhalden"
- 48 Karsthöhlsystem "Säntishöhle"



**LEGENDE**

**GEBIETSKATEGORIEN:**

	nationale Bedeutung	regionale Bedeutung
Geotoplandschaft		
Geotopkomplex		
Einzelgeotop		
Objektnummer	AI 1-93 AR 1-48	

0 2 4 6 8km

GEOTOPINVENTAR KANTONE APPENZELL AI & AR  
**Übersichtskarte 1:100'000**  
 Stand: Juli 2006