

Zeitschrift: Berichte der St. Gallischen Naturwissenschaftlichen Gesellschaft
Herausgeber: St. Gallische Naturwissenschaftliche Gesellschaft
Band: 90 (2004)

Anhang: Geotopinventar Kanton St. Gallen

Nutzungsbedingungen

Die ETH-Bibliothek ist die Anbieterin der digitalisierten Zeitschriften auf E-Periodica. Sie besitzt keine Urheberrechte an den Zeitschriften und ist nicht verantwortlich für deren Inhalte. Die Rechte liegen in der Regel bei den Herausgebern beziehungsweise den externen Rechteinhabern. Das Veröffentlichen von Bildern in Print- und Online-Publikationen sowie auf Social Media-Kanälen oder Webseiten ist nur mit vorheriger Genehmigung der Rechteinhaber erlaubt. [Mehr erfahren](#)

Conditions d'utilisation

L'ETH Library est le fournisseur des revues numérisées. Elle ne détient aucun droit d'auteur sur les revues et n'est pas responsable de leur contenu. En règle générale, les droits sont détenus par les éditeurs ou les détenteurs de droits externes. La reproduction d'images dans des publications imprimées ou en ligne ainsi que sur des canaux de médias sociaux ou des sites web n'est autorisée qu'avec l'accord préalable des détenteurs des droits. [En savoir plus](#)

Terms of use

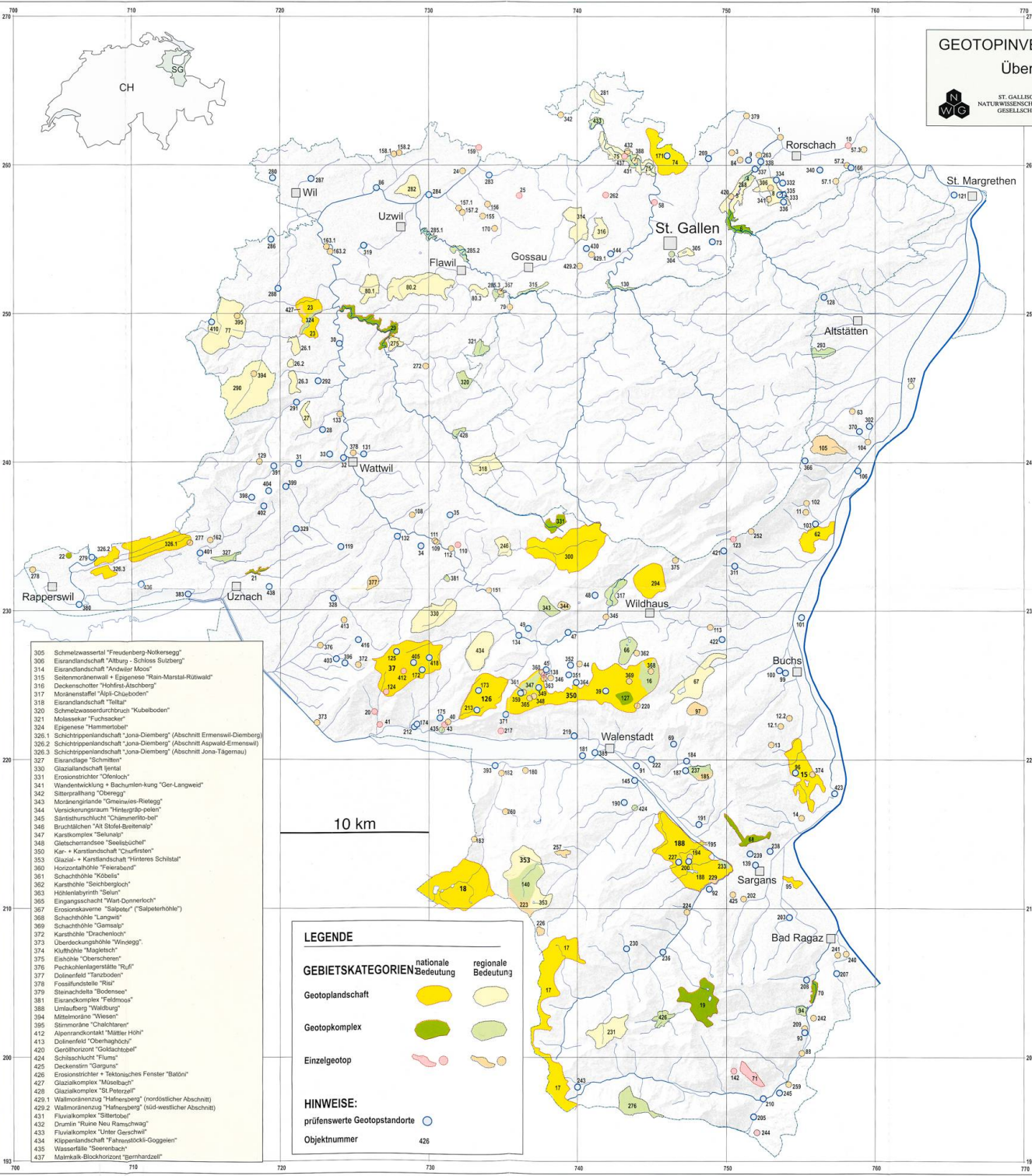
The ETH Library is the provider of the digitised journals. It does not own any copyrights to the journals and is not responsible for their content. The rights usually lie with the publishers or the external rights holders. Publishing images in print and online publications, as well as on social media channels or websites, is only permitted with the prior consent of the rights holders. [Find out more](#)

Download PDF: 30.04.2026

ETH-Bibliothek Zürich, E-Periodica, <https://www.e-periodica.ch>

Objekte von nationaler und regionaler Bedeutung

- 1 Goldachdella "Bodensee"
- 3 Schieferklotz "Schwarzebach"
- 4 Totenkoppland "Tantal-Bürenweg-Halden"
- 5 Flusaaue "Goldachdella"
- 6 Goldachdellbrunn "Martinsbühl"
- 8 Totenkoppland "Bettlerbühl"
- 10 Muschelschil-Rippe "Schrotelster" (Bodensee)
- 11 Gletscherschiff "Grüt"
- 12.1 Schmelzwasserinne "Valero"
- 12.2 Schmelzwasserinne "Valcopp"
- 13 Enaklerzone "Windogg-Burberg"
- 14 Rheingraben "Tüschach-Areosa"
- 15 Lössterrassen - Rundhöckerlandschaft "Wartau-Sevelen"
- 16 Karstplateau "Nauenalp"
- 17 Glarner Hauptüberschiebung "Frostock"
- 18 Verrucano-Karstpeppellandschaft "Murgseen"
- 19 Hochgebirgs-Glazialkomplex - Glarner Hauptüberschiebung "Hozi-Grain Hören"
- 20 Nummulitenkalke Klippe "Gulfer"
- 21 Schieferklotz "Bödenberg-Beil"
- 22 Referenzkaltat - Naturbrücke "Martinsbrunnli"
- 23 Glaziallandschaft "Mäusebach-Grämigen"
- 24 Quellflüsse "Nobensmül"
- 25 Totenkoppland "Bergwiesen"
- 26.1 Unirontal "Dietenwil-Winkler" (Abschnitt Mösing-Winkler)
- 26.2 Unirontal "Dietenwil-Winkler" (Abschnitt Auf-und-Mösing)
- 26.3 Unirontal "Dietenwil-Winkler" (Abschnitt Dietenwil-Auf-und)
- 27 Schmelzwasserdurchbruch "Chrinli"
- 29 Neckercanyon "Unires Neckertal"
- 37 Schotterpeppellandschaft "Matschlock-Speer"
- 40 Strudellöcherserie "Beerenbach"
- 41 Deckenschuppe "Fry" ("Fryfaller")
- 43 Karstquelle "Rit"
- 44 Schachthöhle "Rauchoch"
- 51.1 Seeläse "Unterbüchen"
- 51.2 Seeläse "Krenewald"
- 57.3 Typikalität "Seeläse"
- 58 Marmak-Blockhorizont "Esterholz"
- 62 Bergturzturm "Sennewald" (Sennewald Bergturzturm)
- 63 Kristallhöhle "Kobels"
- 66 Karmula "Schwendsen"
- 67 Glaziallandschaft "Krenewald"
- 68 Eisenerzbergwerk "Gonzen"
- 70 Tarnnisch "Bad Pläters"
- 71 Tektonisches Fenster "Chrotzbach-beil" ("Vätlener Fenster")
- 74 Drumlinlandschaft "Wätersbach"
- 75 Flusslandschaft "Sitterbühl"
- 77 Eisrandlandschaft "Mühlebühl-Senia"
- 79 Wisentachschlucht "Eg"
- 80.1 Unirontal "Grenmos-Unterindri" (Abschnitt Oberindri-Unterindri)
- 80.2 Unirontal "Grenmos-Unterindri" (Abschnitt Böttberger-Ries-Oberindri)
- 80.3 Unirontal "Grenmos-Unterindri" (Abschnitt Grenmos)
- 84 Interstadiale "Nonenobol"
- 86 Gletscherflöße "St. Peter-Maprag"
- 84 Stauschotter "Tschernen"
- 95 Giesselandschaft "Sarganser-Ebene"
- 97 Dolinenfeld "Alp Siss"
- 102 Karstquelle "Mühbach"
- 104 Klus "Hirschenprung"
- 105 Dolinenfeld "Karmala"
- 107 Insenberg "Montlinger Berg"
- 108 Referenzkaltat "Stenbruch Schindli"
- 109 Referenzkaltat "Trempe" (Thuner)
- 110 Verleierter Wald "Kraus-Chromen"
- 111 Referenzkaltat "Trempe" (Wintersberg)
- 112 Referenzkaltat "Eg"
- 113 "Tischaucausa" "Gimmbühl"
- 123 Six-Schwendbrunn "Saxer Lücke"
- 124 Alpenrandkontakt "Brunegg"
- 126 Flyschlandschaft "Frigenegg"
- 127 Karstplateau "Garschella"
- 129 Bergzerressung "In den Brüchen"
- 130 Referenzkaltat "Typikalität "Kuber" (Sitter-Ümäsch)"
- 133 Karrenfeld "Gurtberg"
- 138 Hölle "Widmannlach"
- 140 Glazialkomplex "Furch-Bäll"
- 142 Hölle "Drachenloch"
- 151 Fossilfundstelle "Stenbruch Dicken"
- 152 Horizont mit exotischen Gestein "Hertenbergtobel"
- 156 Wetterkalkstein "Mühlebühl"
- 157.1 Bentonitlagen "Schosswal-Neud"
- 157.2 Bentonitlagen "Schosswal-Neud"
- 158.1 Ophiolithische Nagelfluh "Röhrlisbühl-West"
- 158.2 Ophiolithische Nagelfluh "Röhrlisbühl-Ost"
- 159 Bentonitgesteine "Nüschbühl"
- 162 Pechkohlenlagerstätte "Eichschwil"
- 163.1 Quellflüsse "Au-Nord"
- 163.2 Quellflüsse "Au-Südost"
- 170 Totenkoppland "Ruegggeschwilermoos"
- 180 Typikalität "Hinterlisa"
- 182 Murgachschlucht "Murg"
- 183 Kufenerzungen "Gippenwald"
- 185 Zerachlung + Erdstöße "Schwarzrüt"
- 188 Verrucano-Rundhöckerlandschaft "Meiser Hinterberg - Flunser Klöberli"
- 194 Naturbrücke "Mälen-Schlag"
- 196 Insenberg "Targarten"
- 202 Quellflüsse "Wangser Hinterberg"
- 209 Glazialektik "Vasini"
- 217 Hölhensiedler "Olenbach"
- 220 Typikalität "Ritschenkopf"
- 223 Tries-Lassulflöße "Mageran-Wässlen-Spitzmoos"
- 224 Glarner Hauptüberschiebung "Mühbach"
- 226 Karstquelle + Rauhwackenst "Schlissquell"
- 229 Erpyramiden "Bälerenegg"
- 231 Hochgebirgs-Flyschlandschaft "Rischli-Heubühl"
- 233 Rundhöcker + Typikalität "Cas-les"
- 237 Racheilkomplex "Bassans" "Castillon-Schwarzrüt"
- 240 Nummulitenkalke "Rügg"
- 241 Nummulitenkalke "Wartenstein"
- 242 Schieferbrüche "Vedura"
- 244 Marmakbrüche "Balmstein"
- 246 Bergturzturm "Ennebühl"
- 252 Horizonthöhle "Alpeol"
- 257 Bergturzturm + Verrucano "Chesssteinloch"
- 259 Verrucano "Gapper Kopf"
- 260 Verrucano "Tobelwald"
- 262 Deckenschuppe "Tannenberg"
- 263 Bänderfelsen + Findlingsammlung "Chellen"
- 268 Kasental "Goldachdella"
- 272 Sackungskomplex "Bärloch"
- 275 Schmelzwasserdelta "Nassendell"
- 276 Hochgebirgs-Glazialkomplex und Glarner Hauptüberschiebung "Rüggfläse-Trilobiten"
- 277 Molassdella "Bodenholz"
- 278 Felsklip "Fuchsberg" (Zürchsee)
- 291 Schmelzwasserinne "Wiensteig-Hagenwil"
- 292 Drumlinplateau "Langgenwil-Sonnenat"
- 295.1 Fluvialkomplex "Glattal" (Abschnitt Niedrigtal-Oberindri)
- 295.2 Fluvialkomplex "Glattal" (Abschnitt Oberindri-Niedrigtal)
- 295.3 Fluvialkomplex "Glattal" (Abschnitt Rütli-Räme Heffenberg)
- 299 Denudationsterrassen-Landschaft "Gonzenbratt"
- 293 Koehmassenkomplex "Vidobach-beil"
- 294 Falten- und Schubsstrukturen "Wildwiser Schafberg"
- 300 Glaziallandschaft "Oberes Lirerental"
- 304 Mühlenschlucht "Mühlegg-St. Georgen"



- Prüfungswerte Objekte**
- 9 Rinnen- und Grabensysteme "Tübscherholz"
 - 28 Bergturzturm "Feldmoos"
 - 30 Thurcanyon "Bütschwil-Genterschwil"
 - 31 Karrenfeld "Garschella-Glämmegg"
 - 32 Stauschotterterrasse "St. Maria der Engel"
 - 33 Bergturzturm "Hagenwil"
 - 34 Rundhöckermoos "Bismberg"
 - 35 Transfunktions "Bendel-Salomonstempel"
 - 39 Kar "Chammere"
 - 45 Karformen "Stäbelsboden"
 - 47 Karstquellen "Mühle"
 - 48 Erntaker "Schönau"
 - 49 Muräne "Rosenbühl"
 - 69 Karmula "Senne"
 - 73 Schmelzwasserinne "Hueb-Nöckersegg"
 - 86 Thurgartenturm "Felsberg"
 - 91 Grundwasserzuleitung "Chinobli"
 - 92 Stauschotter "Langwies"
 - 93 Stauschotter "Langwies"
 - 95 Zungenbecken "Schwamer Rof/Gletschmer Rof"
 - 99 Karstquelle "Traubenweihen"
 - 100 Karstquelle "Wendenberger See"
 - 101 Altbad "Wiesenfluh"
 - 103 Stauquelle "Untertögl"
 - 106 Insenberg "Rüh" (St. Valentinberg)
 - 119 Findling "Rogelstein"
 - 121 Fossilfundstelle "St. Margrethen"
 - 125 Fossilfundstelle "Speer"
 - 128 Fossilfundstelle "Ruppen" (USM)
 - 131 Fossilfundstelle "Dorbachbühl"
 - 132 Fossilfundstelle "Steinbruch Ebnat-Kappel"
 - 134 Thurgartenturm "Stenbruch-Stern"
 - 139 Lauska "Schosswal-Gargens"
 - 144 Appenzelergranit "Abtswil"
 - 145 Scherströmung "St. Georg-Grüppel"
 - 166 Plattensandhänge "Krenewald"
 - 171 Glazialwanne "Hübnermoos"
 - 172 Kar "Bärenfluh"
 - 173 Typikalität "Zofenbach"
 - 174 Wasserfall "Falegg"
 - 175 Findling "Chaf"
 - 181 Rundhöckerinsel "Bommensatt" (Wäldsee)
 - 184 Vorderbachschicht "Castillon"
 - 197 Findling "Castillon"
 - 190 Gletscherschiffe "Grossberg"
 - 191 Antikeschichte "Brennenbrunn"
 - 200 Gletscherschiffe "Schigg"
 - 203 Saarfalt
 - 205 Buchensand "Pardtsch"
 - 207 Wildfischbäckze "Davos"
 - 208 Stauschotter "Böden"
 - 210 Diavale Brezke "Väts"
 - 212 Typikalität "Betts"
 - 213 Typikalität "Leibodewalp-Zwingenrus"
 - 219 Typikalität "Stenbruch Lochen"
 - 222 Typikalität "Gurtbach"
 - 227 Bacherschlucht "Chotzlihergach"
 - 230 Abtaubühle "Dempfle"
 - 236 Erntaker "Stein"
 - 238 Steinbrüche "Vid"
 - 239 Schwalstein "Prind"
 - 243 Karrenfeld "Bardona"
 - 245 Karbonatfels "Väts"
 - 269 Molassaufschlüsse "Stenbühl"
 - 270 Fluvialkomplex "Usser Wald"
 - 280 Solifluktuations "Drebrunn"
 - 283 Schmelzwasserinne "Sorrent-Ebnat"
 - 284 Thurgartenturm "Koster-Glatberg"
 - 286 Schmelzwasserinne "Langenauwäld-Unterschönau"
 - 287 Schmelzwasserinne "Hasenlocher-Rosbrüt"
 - 288 Glazialkomplex "Tüschach-Vilgraten"
 - 291 Talverengung "Lüngen-Entschel"
 - 292 Glaziallandschaft "Zwieslen-Dottingen"
 - 302 Kessellake "Kobels"
 - 311 Bergturzturm "Gado"
 - 319 Zungenbecken "Bettensauerweihen"
 - 328 Waldmoränen "Büchlerberg"
 - 329 Transfunktions "Dürschlagen-Ricken"
 - 332 Karbellen "Eichenwald"
 - 333 Staukomplex "Wybühl"
 - 334 Margachschlucht "Hymenwald"
 - 335 Rinnenystem "Sennewald-Grauen"
 - 336 Rinnenystem "Spitzen-Sennewald"
 - 337 Quellflüsse + Schieferbrüche "Halden"
 - 338 Goldachdellbrunn "Bruggmühlwald-Chellen"
 - 340 Grabensystem "Hohlet"
 - 349 Erosionsformen "Chäberenberg"
 - 351 Blockfluren "Stöckel"
 - 352 Stratonolithenkomplex "Thurta-erstel"
 - 359 Schachthöhle "Bätschen-Dornlerloch"
 - 364 Schachthöhle "Stänbach"
 - 366 Schachthöhle "Bärenrat"
 - 370 Tektonische Höhe "Schwabbach"
 - 371 Horizontabhänge "Oberegg"
 - 380 Jonedella "Zürchsee"
 - 383 Aabachschlucht "Zürchsee"
 - 385 Seeläse "Wäldsee"
 - 391 Thurgartenturm "Chützegg"
 - 393 Deckenstein "Murg"
 - 396 Seltenerfelsen "Schieschten"
 - 398 Bergturzturm "Schwabbach"
 - 399 Molassakar "Chollach"
 - 401 Erosionsformen "Gödingenberg"
 - 402 Nagelfluhfläse "Cherwald-Unter Atzmärgen"
 - 403 Stauschotterterrasse "Obermat"
 - 404 Nagelfluhfläse "Schwammegg-Schwamm"
 - 405 Stenmoos "Völkematt"
 - 410 Fossilfundstelle "Graf"
 - 416 Rundhöcker "Oberbormen"
 - 418 Bergturzturm "Dornwald"
 - 421 Verwitterungsformen "Kreuzberge"
 - 422 Tektonische Klippe "Grabersberg" ("Grabersklippe")
 - 423 Grundwasserzuleitung "Mühlegg-Hewwieser"
 - 430 Zungenbecken "Chirchbühl"
 - 436 Sandsteinbrüche "Oberwald-Chlostwald-Banwaldk"
 - 438 Erdfälle "Gublen-Oberkirch"

LEGENDE

GEBIETSKATEGORIEN

nationale Bedeutung	regionale Bedeutung

Geotoplandschaft

Geotopkomplex

Einzelgeotop

HINWEISE:

prüfungswerte Geotopstandorte

Objektnummer 426