

Karten

Objektyp: **Chapter**

Zeitschrift: **Bericht über die Tätigkeit der St. Gallischen
Naturwissenschaftlichen Gesellschaft**

Band (Jahr): **78 (1961-1962)**

PDF erstellt am: **16.08.2022**

Nutzungsbedingungen

Die ETH-Bibliothek ist Anbieterin der digitalisierten Zeitschriften. Sie besitzt keine Urheberrechte an den Inhalten der Zeitschriften. Die Rechte liegen in der Regel bei den Herausgebern.

Die auf der Plattform e-periodica veröffentlichten Dokumente stehen für nicht-kommerzielle Zwecke in Lehre und Forschung sowie für die private Nutzung frei zur Verfügung. Einzelne Dateien oder Ausdrucke aus diesem Angebot können zusammen mit diesen Nutzungsbedingungen und den korrekten Herkunftsbezeichnungen weitergegeben werden.

Das Veröffentlichen von Bildern in Print- und Online-Publikationen ist nur mit vorheriger Genehmigung der Rechteinhaber erlaubt. Die systematische Speicherung von Teilen des elektronischen Angebots auf anderen Servern bedarf ebenfalls des schriftlichen Einverständnisses der Rechteinhaber.

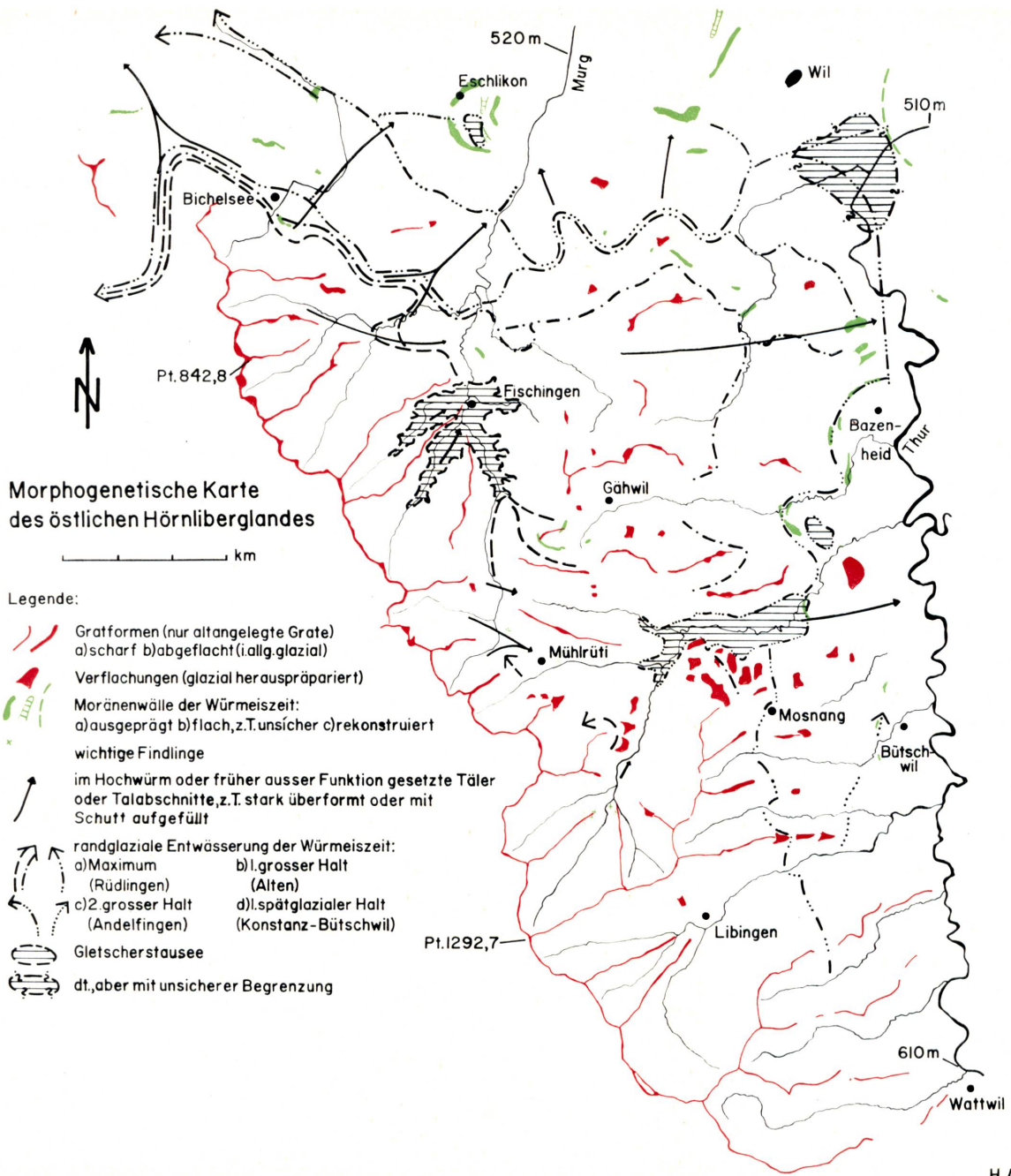
Haftungsausschluss

Alle Angaben erfolgen ohne Gewähr für Vollständigkeit oder Richtigkeit. Es wird keine Haftung übernommen für Schäden durch die Verwendung von Informationen aus diesem Online-Angebot oder durch das Fehlen von Informationen. Dies gilt auch für Inhalte Dritter, die über dieses Angebot zugänglich sind.

- ZOLLER, H. (1960): Pollenanalytische Untersuchungen zur Vegetationsgeschichte der insubrischen Schweiz. Denkschr. d. Schweiz. Naturf. Ges., Bd. LXXXIII, Abh. 2, S. 45-156.
- ZÜLLIG, H. (1955): Sedimente als Ausdruck des Zustandes eines Gewässers. Mem. Ist. Ital. Idrobiol., suppl. 8 Colloque I. U. B. S., 19, S. 487-530.

H KARTEN

- BUXTORF, A., CHRIST, P., NABHOLZ, W.: Geologische Generalkarte der Schweiz 1:200 000. Bl. 3, Zürich-Glarus. 1950.
- GUTZWILLER, A., SCHALCH, FR., SCHILL, J.: Geologische Karte der Schweiz 1:100 000. Bl. IV, Frauenfeld-St.Gallen. 1879.
- ESCHER VON DER LINTH, A., GUTZWILLER, A., MOESCH, CAS., KAUFMANN, F.J.: Geologische Karte der Schweiz 1:100 000. Bl. IX, Schwyz-Glarus-Appenzell-Sargans. 1875.
- SUTER, H.: Geologische Karte des Kantons Zürich 1:150 000. 1939.
- Landeskarten 1:25 000: Bl. 1072 Winterthur, 1073 Wil, 1074 Bischofszell, 1093 Hörnli, 1094 Degersheim, 1113 Ricken, 1114 Neßlau.
- Übersichtspläne 1:10 000 und 1:5 000 der Gemeinden Au, Fischingen, Rickenbach, Sirnach, Bütschwil, Kirchberg, Wil.
- LÜBER, E.: Rutschgebiet im Bohl 1:500 (Gem. Lichtensteig). 1961.
- Eidg. Landestopographie: Luftbilder der Reihe RC 5 vom Hörnlibergland.



GIPFELFLUR
DES HÖRNLIBERGLANDES

km

Aequidistanz 20 m

Streichen und Fallen nach H. Tanner 1944



