

**Zeitschrift:** Bericht über die Tätigkeit der St. Gallischen Naturwissenschaftlichen Gesellschaft  
**Herausgeber:** St. Gallische Naturwissenschaftliche Gesellschaft  
**Band:** 70 (1939-1941)  
**Anhang:** [Beilagen]

### **Nutzungsbedingungen**

Die ETH-Bibliothek ist die Anbieterin der digitalisierten Zeitschriften auf E-Periodica. Sie besitzt keine Urheberrechte an den Zeitschriften und ist nicht verantwortlich für deren Inhalte. Die Rechte liegen in der Regel bei den Herausgebern beziehungsweise den externen Rechteinhabern. Das Veröffentlichen von Bildern in Print- und Online-Publikationen sowie auf Social Media-Kanälen oder Webseiten ist nur mit vorheriger Genehmigung der Rechteinhaber erlaubt. [Mehr erfahren](#)

### **Conditions d'utilisation**

L'ETH Library est le fournisseur des revues numérisées. Elle ne détient aucun droit d'auteur sur les revues et n'est pas responsable de leur contenu. En règle générale, les droits sont détenus par les éditeurs ou les détenteurs de droits externes. La reproduction d'images dans des publications imprimées ou en ligne ainsi que sur des canaux de médias sociaux ou des sites web n'est autorisée qu'avec l'accord préalable des détenteurs des droits. [En savoir plus](#)

### **Terms of use**

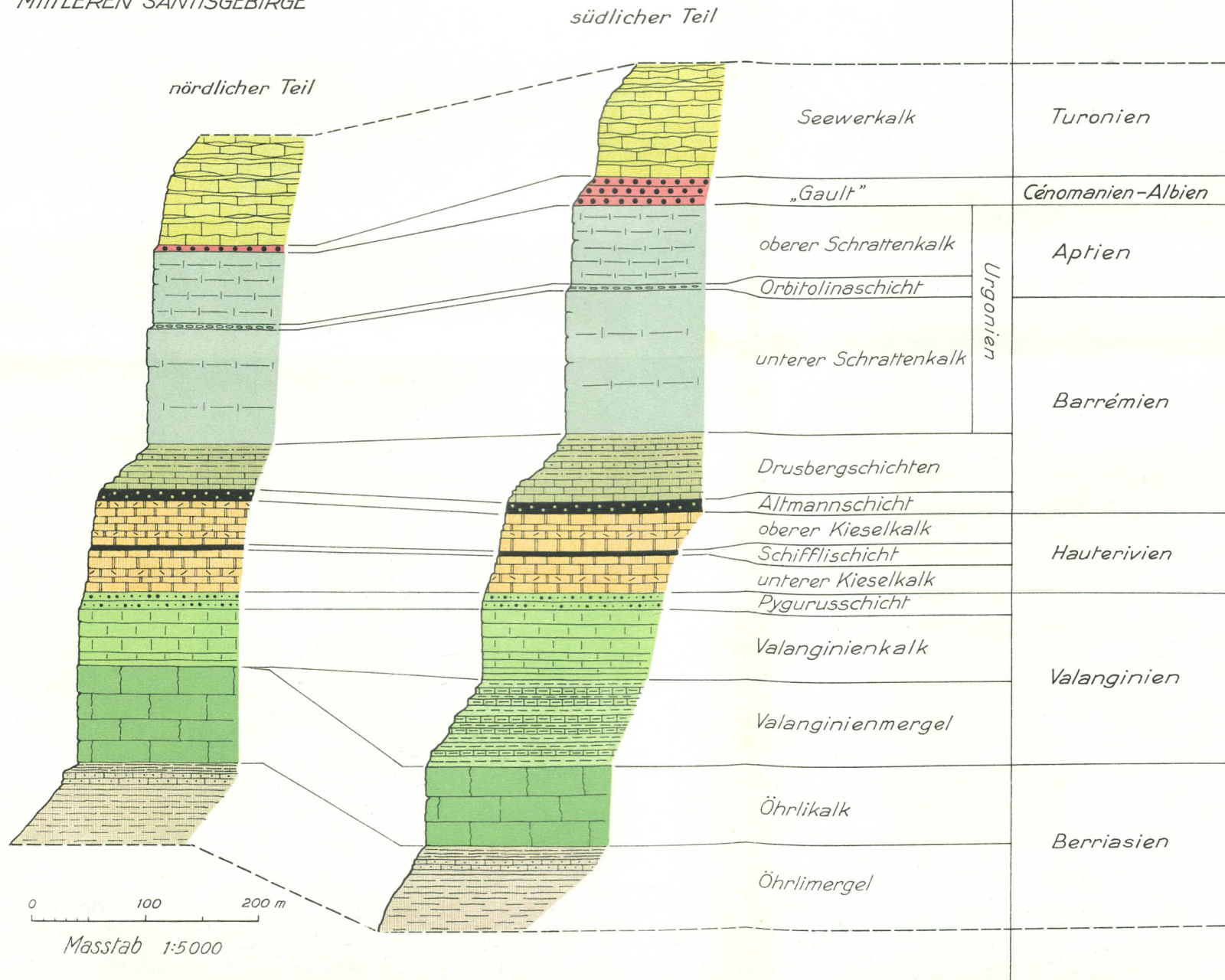
The ETH Library is the provider of the digitised journals. It does not own any copyrights to the journals and is not responsible for their content. The rights usually lie with the publishers or the external rights holders. Publishing images in print and online publications, as well as on social media channels or websites, is only permitted with the prior consent of the rights holders. [Find out more](#)

**Download PDF:** 28.04.2026

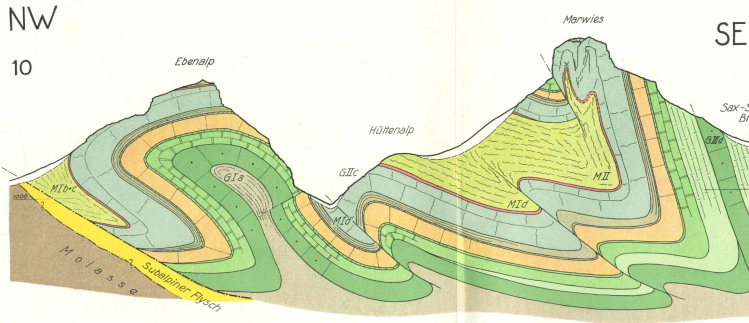
**ETH-Bibliothek Zürich, E-Periodica, <https://www.e-periodica.ch>**

# STRATIGRAPHIE

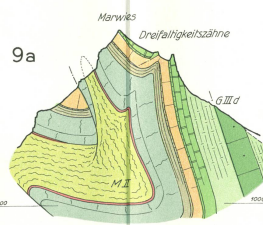
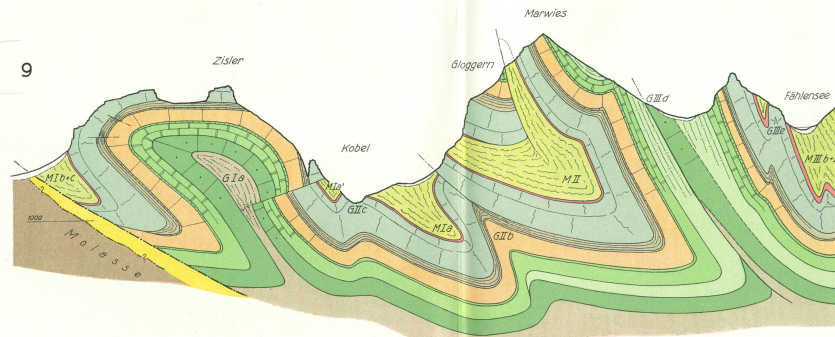
## DER KREIDE-SERIE IM MITLEREN SÄNTISGEBIRGE



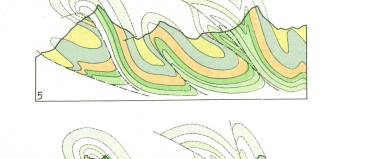
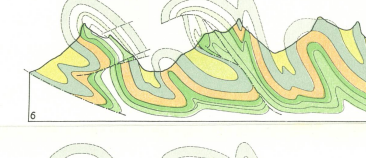
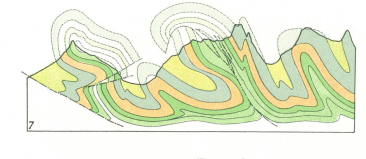
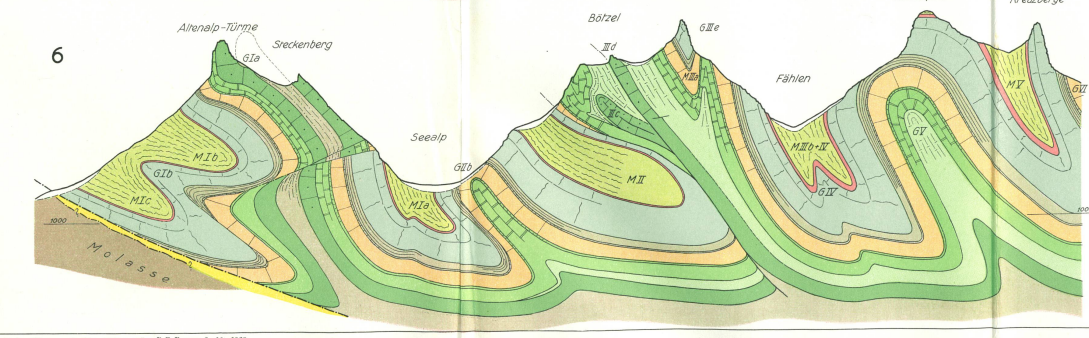
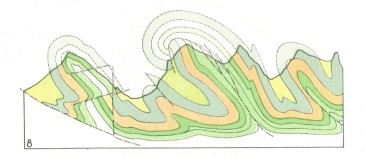
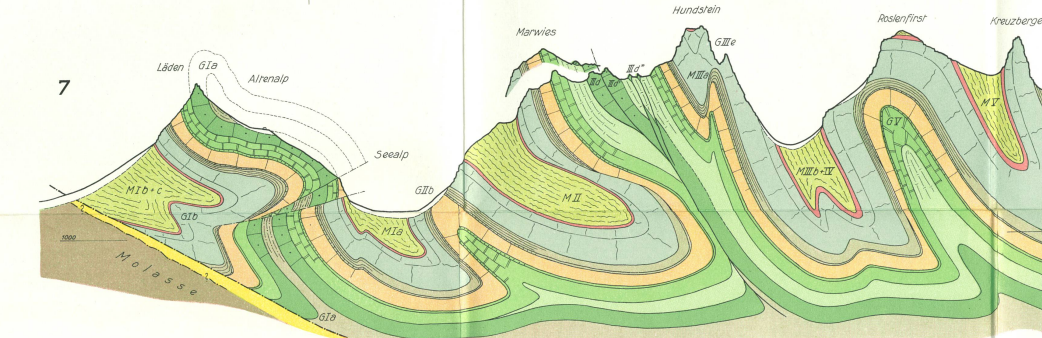
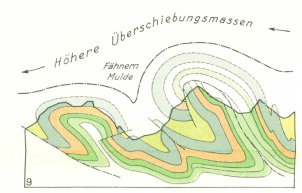
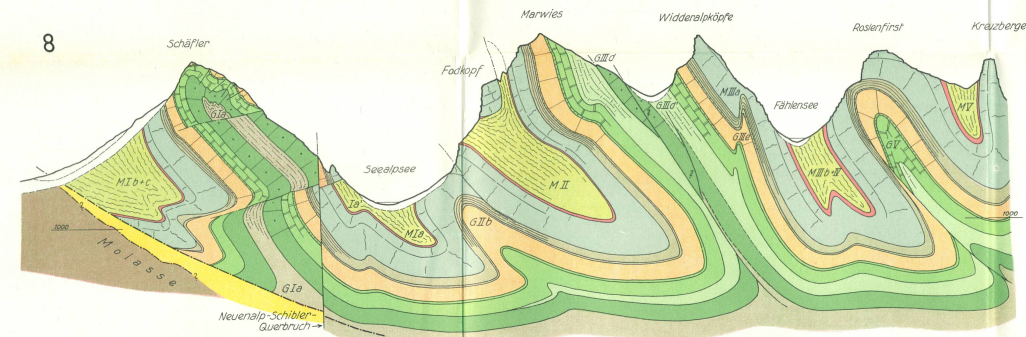




**GEOLOGISCHE PROFILE**  
DURCH DAS  
**MITTLERE SÄNTISGEBIRGE**  
VON L.E. SCHLATTER 1941.  
1:20 000



	Molasse	
	Flysch	
	Seewerkalk	Urgonien
	Gault	
	Schraffenkalk	Barremien
	Drusbergsschichten	
	Allmannsschicht	Hauterivien
	Kieselkalk	
	Pygurussschichten	Valanginien
	Valanginienkalk	
	Valanginienmergel	Bemiasien
	Öhrlikalk	
	Öhrlimergel	



**Theoretisch ergänzte Profile.**

Marwies (Prof. 8 und 9) geduldet als nachträglich gefaltete Überschiebung

	Seewerkalk-Gault		Valanginienkalk
	Schraffenkalk		Valanginienmergel-Öhrlikalk
	Drusbergsschichten-Kieselkalk		Öhrlimergel

# NORDWAND DES MITTLEREN SÄNTISGEBIRGES

1 : 10'000

GEOLOGISCHE AUFNAHME 1938-41 : L. E. SCHLATTER  
ZEICHNUNG VON P. BITTERLI 1941  
MIT BENUTZUNG VON FOTOS DES RELIEFS VON ALB. HEIM  
UND AUFNAHMEN NACH DER NATUR

SW

NE

