

**Zeitschrift:** Jahrbuch der St. Gallischen Naturwissenschaftlichen Gesellschaft  
**Herausgeber:** St. Gallische Naturwissenschaftliche Gesellschaft  
**Band:** 43 (1901-1902)  
  
**Anhang:** [Tafel]

### **Nutzungsbedingungen**

Die ETH-Bibliothek ist die Anbieterin der digitalisierten Zeitschriften auf E-Periodica. Sie besitzt keine Urheberrechte an den Zeitschriften und ist nicht verantwortlich für deren Inhalte. Die Rechte liegen in der Regel bei den Herausgebern beziehungsweise den externen Rechteinhabern. Das Veröffentlichen von Bildern in Print- und Online-Publikationen sowie auf Social Media-Kanälen oder Webseiten ist nur mit vorheriger Genehmigung der Rechteinhaber erlaubt. [Mehr erfahren](#)

### **Conditions d'utilisation**

L'ETH Library est le fournisseur des revues numérisées. Elle ne détient aucun droit d'auteur sur les revues et n'est pas responsable de leur contenu. En règle générale, les droits sont détenus par les éditeurs ou les détenteurs de droits externes. La reproduction d'images dans des publications imprimées ou en ligne ainsi que sur des canaux de médias sociaux ou des sites web n'est autorisée qu'avec l'accord préalable des détenteurs des droits. [En savoir plus](#)

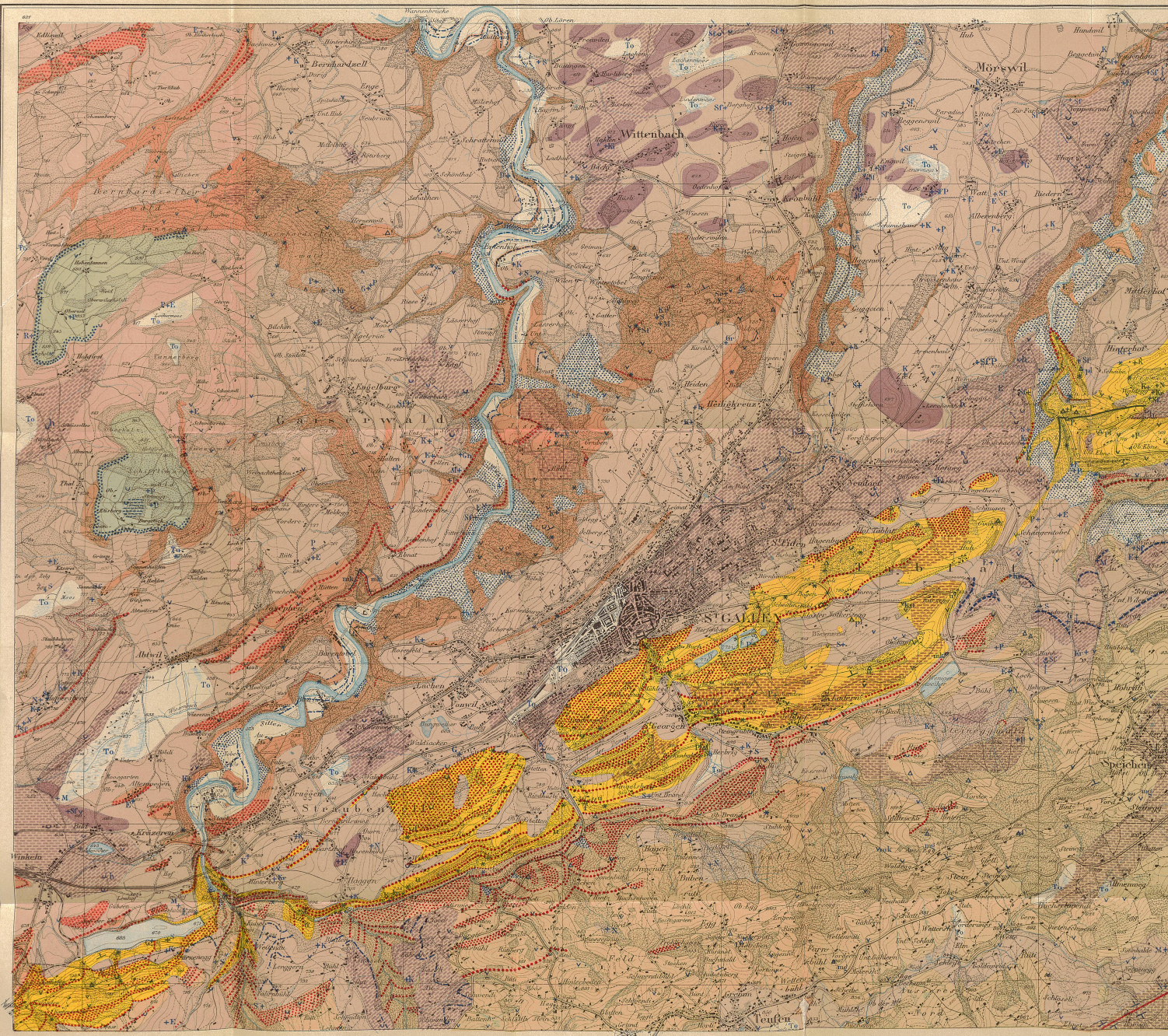
### **Terms of use**

The ETH Library is the provider of the digitised journals. It does not own any copyrights to the journals and is not responsible for their content. The rights usually lie with the publishers or the external rights holders. Publishing images in print and online publications, as well as on social media channels or websites, is only permitted with the prior consent of the rights holders. [Find out more](#)

**Download PDF:** 17.01.2026

**ETH-Bibliothek Zürich, E-Periodica, <https://www.e-periodica.ch>**





# GEOLOGISCHE KARTE von St. Gallen und Umgebung.

Maßstab 1:25000.

aufgenommen von  
C. Falkner und A. Ludwig.

## Farben und Zeichenerklärung. QUARTÄR. Alluvium.

- Fluss-Alluvium.
- Schutt, Bergsturz, Rutschung.
- To Torf.
- Tu Kalktuff.
- Flussterrassen.

## Diluvium.

- Körne, ungeschichtet (meist Grundmoräne).
- Walimoräne, Drumlins.
- Lokal verschwemmte Körne (lok. Fluvialglacial) mit mehr ungleichmässiger Schichtung. Der Profil gibt die Neigungsrichtung der Schichten an, h = horizontal.
- Niederterrassenschotter.
- Fluvialglaziale, Auffüllungsterrassen.
- Altmoräne, ungeschichtet.
- Schotter.

Danke älterer Kugelfisch.  
Das untere Kugelfisch entspricht dem älteren bezeichneten - erste Flusst. die Abtragung einer mittleren Flusst. liegen über demselben, die kleine, höhere Kugelfisch in der Tasse wird als den letzteren beigegeben.

## + Erratische Blöcke.

- M Molasseandstein.
- N Kugelfisch.
- SP Seelake.
- Gr Gneis, nicht sicher bestimmt.
- G Gneis.
- K Kalk.
- Kr Kristallinisch.
- S Schuttkalk.
- V Verrucano.
- R Rotapstein.
- D Diorit.
- P Primärgneis.
- Gr Gneis, nicht sicher bestimmt.
- K Kalk.
- Kr Kristallinisch.
- F Zahlreiche erratische Blöcke.

## TERTIÄR. Miocen

- Obere Süßwassermolasse. S. Sandstein, N. Bergel, K. Kugelfisch.
- Abwärtiger Kalkquell.
- Meeresmolasse, höherer Teil - oberes Helvetium.
- Meeresmolasse, tieferer Teil - mittlere Helvetium. mit Seelake (Nachtallandstein).
- Untere Süßwassermolasse. Sandstein & Bergel. Kugelfisch.
- Kolasse mit schwacher, bis 1 m. mächtiger, meist unzusammhängender Moränebedeckung.
- Süßwasserkalk.

## Besondere Zeichen.

- \* Versteinerungen.
- ko Kohle.
- ∇ Aufschluss.
- Δ Steinbruch.
- Lehmgrube.
- Δ' Steinbruch mit Versteinerungen.
- ∇ Kiesgrube.
- ∇' \* \* \* mit Versteinerungen.
- Nb Schuttkalke.
- mmk Süßwasserkalk in der Meeresmolasse.
- mg Granitlicher Sandstein, pl Plattenandstein.
- Berggrube.
- Strichen und Fellen der Schichten.
- Erste, niedrigste Antiklinalen der gebogenen Molasse.