

# [Tafeln]

Objektyp: **Appendix**

Zeitschrift: **Bericht über die Thätigkeit der St. Gallischen  
Naturwissenschaftlichen Gesellschaft**

Band (Jahr): **41 (1899-1900)**

PDF erstellt am: **22.06.2024**

## **Nutzungsbedingungen**

Die ETH-Bibliothek ist Anbieterin der digitalisierten Zeitschriften. Sie besitzt keine Urheberrechte an den Inhalten der Zeitschriften. Die Rechte liegen in der Regel bei den Herausgebern.

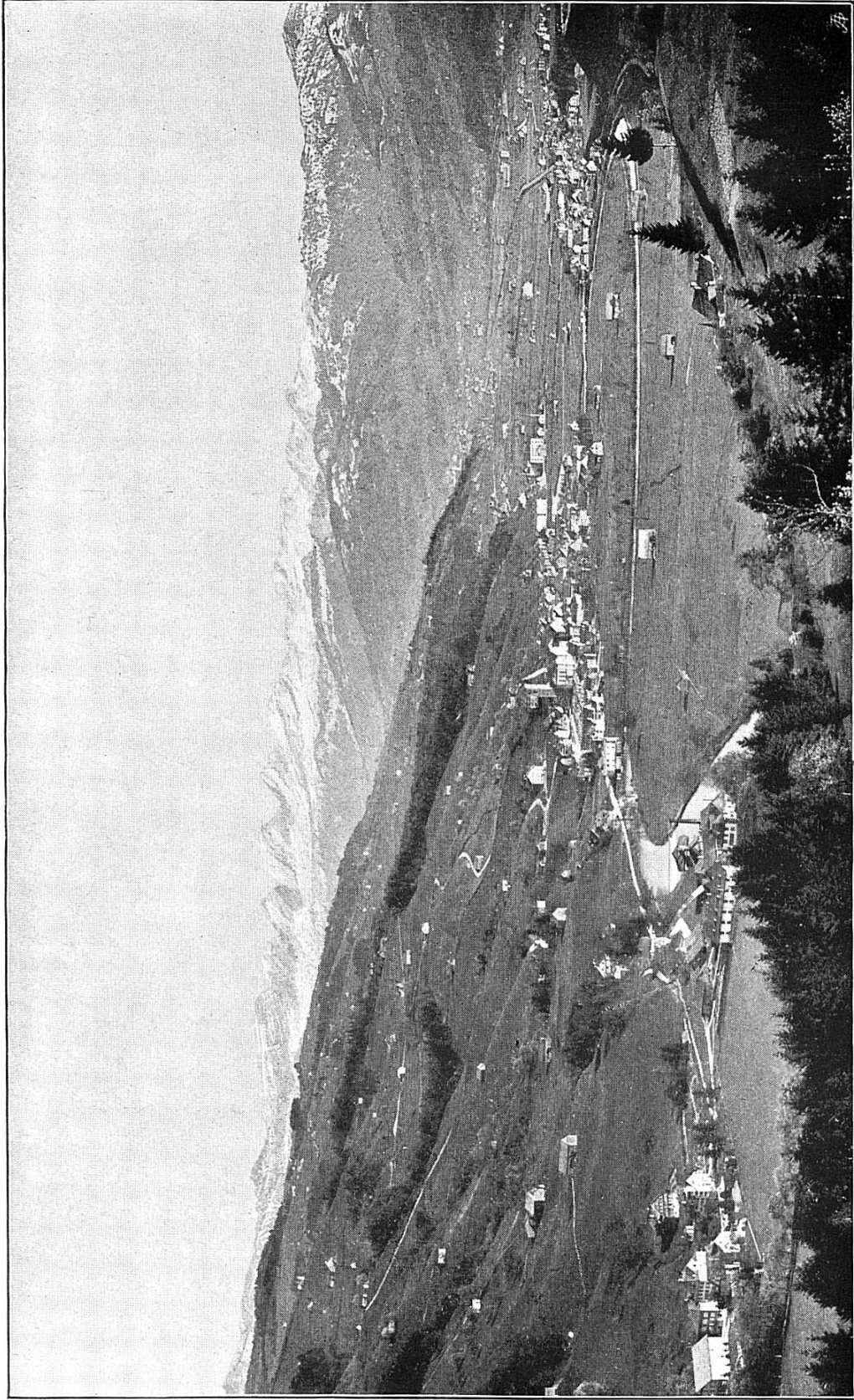
Die auf der Plattform e-periodica veröffentlichten Dokumente stehen für nicht-kommerzielle Zwecke in Lehre und Forschung sowie für die private Nutzung frei zur Verfügung. Einzelne Dateien oder Ausdrucke aus diesem Angebot können zusammen mit diesen Nutzungsbedingungen und den korrekten Herkunftsbezeichnungen weitergegeben werden.

Das Veröffentlichen von Bildern in Print- und Online-Publikationen ist nur mit vorheriger Genehmigung der Rechteinhaber erlaubt. Die systematische Speicherung von Teilen des elektronischen Angebots auf anderen Servern bedarf ebenfalls des schriftlichen Einverständnisses der Rechteinhaber.

## **Haftungsausschluss**

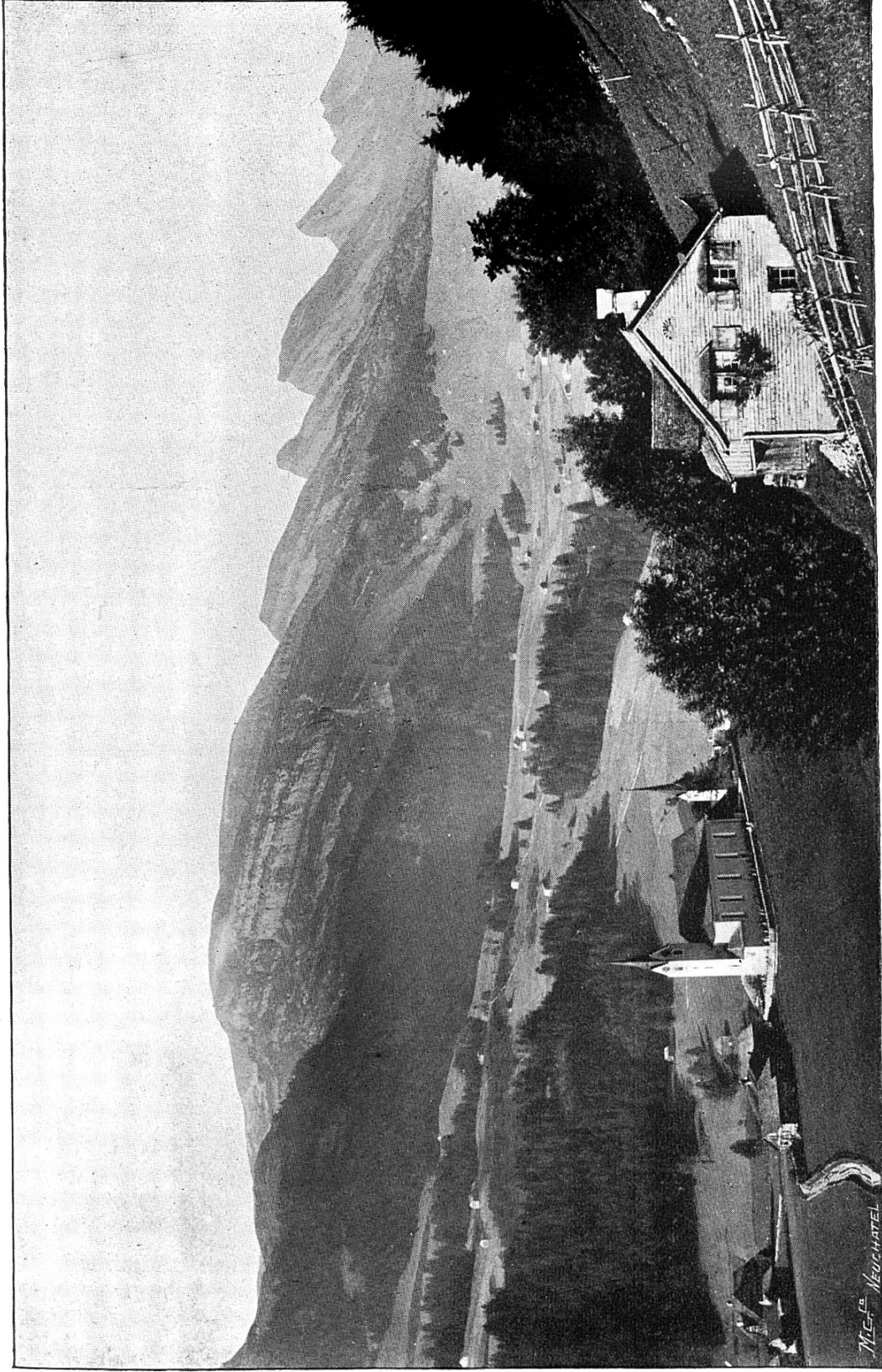
Alle Angaben erfolgen ohne Gewähr für Vollständigkeit oder Richtigkeit. Es wird keine Haftung übernommen für Schäden durch die Verwendung von Informationen aus diesem Online-Angebot oder durch das Fehlen von Informationen. Dies gilt auch für Inhalte Dritter, die über dieses Angebot zugänglich sind.





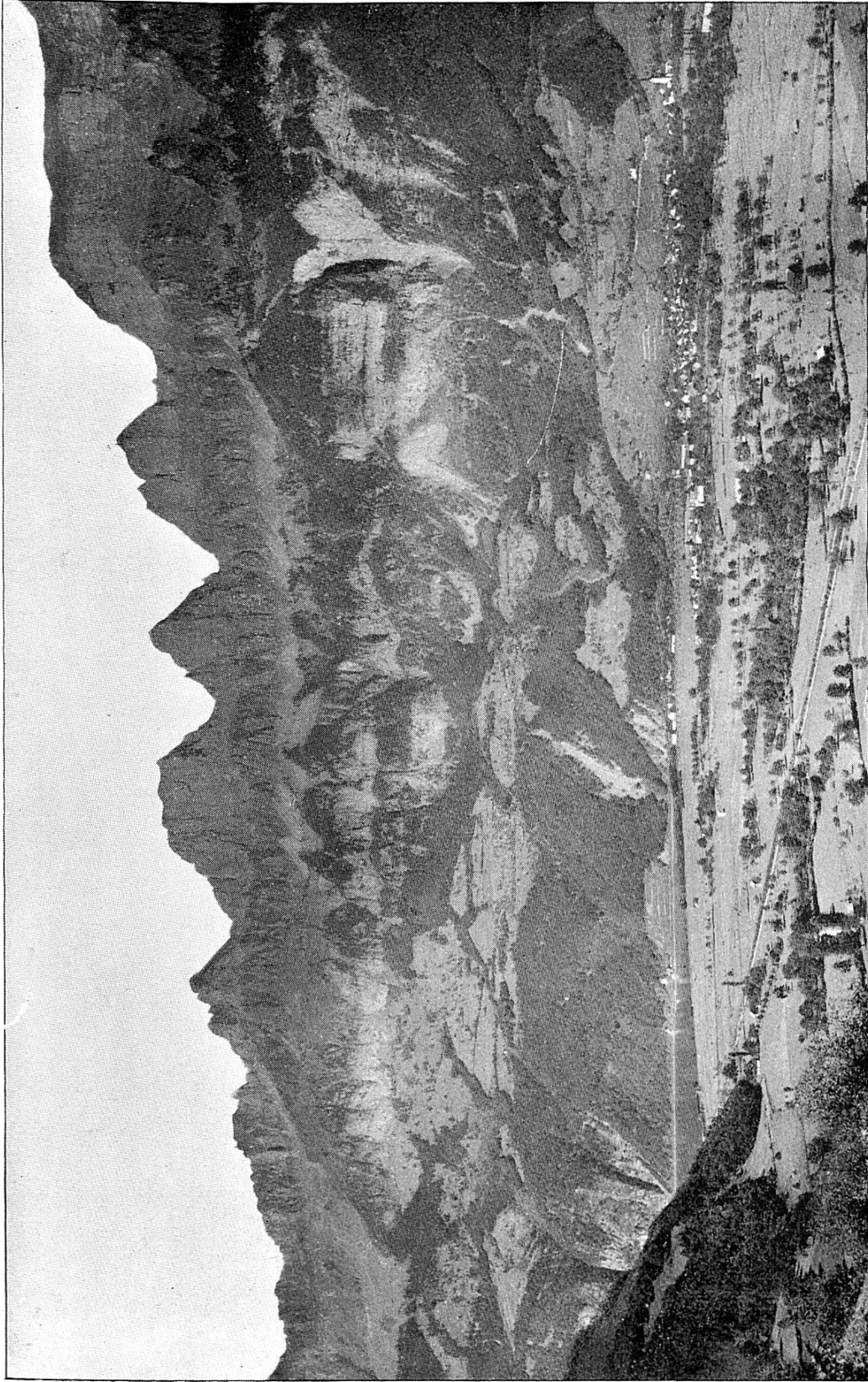
Tafel I. Die Curfirsten von Wattwil aus gesehen.

(Original-Aufnahme von Roggweller in Wattwil.)



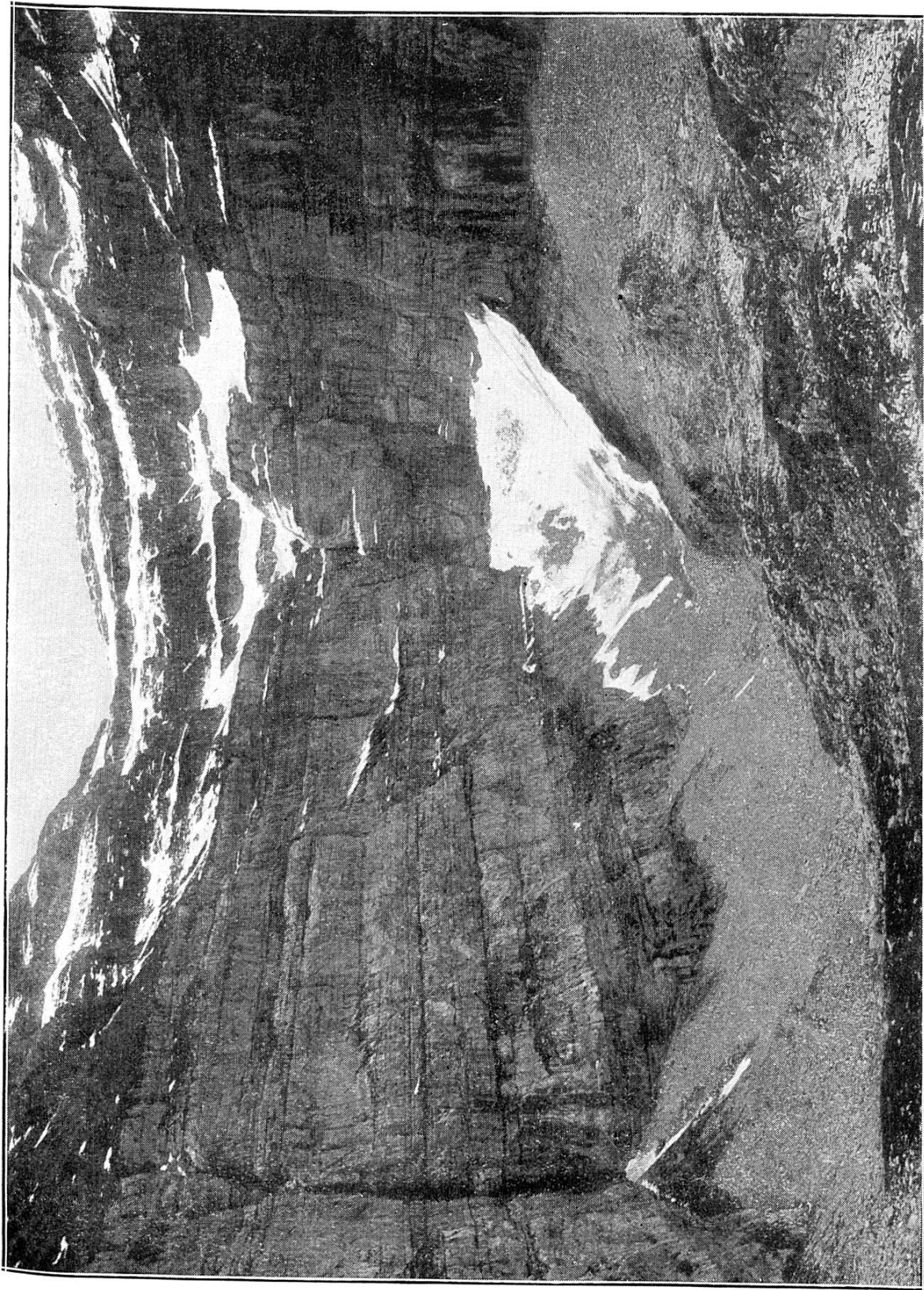
Tafel 2. Sieben Gipfel der Curfirsten (Käseruck, Hinterruck, Scheibenstoll, Zustoll, Brisi, Frümset und Selun) von Wildhaus aus gesehen.

Wart Selun Frümſel Brisi Zustoll Scheibenſtoll Hinterruck

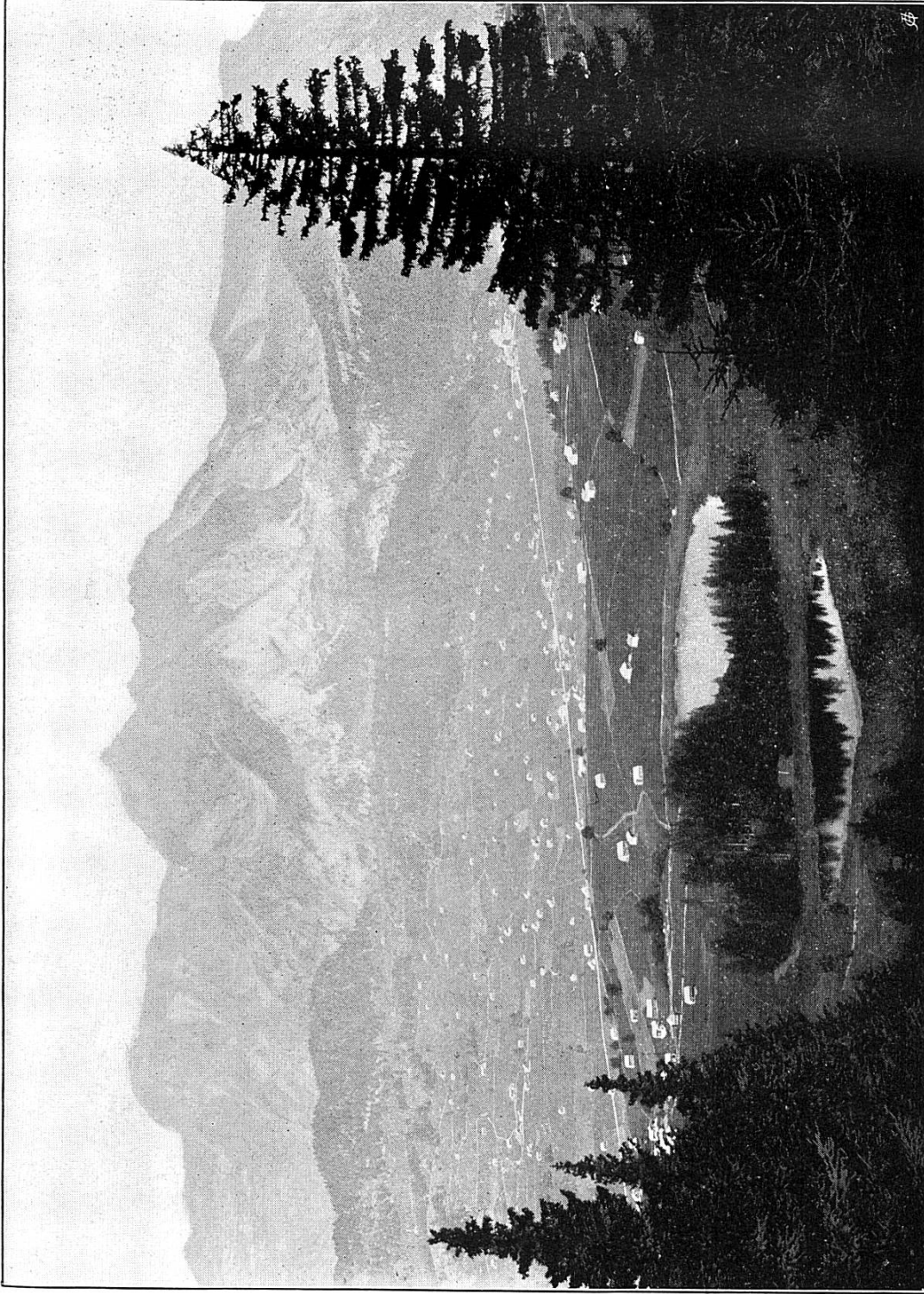


Tafel 3. Südseite der Curfirsten.

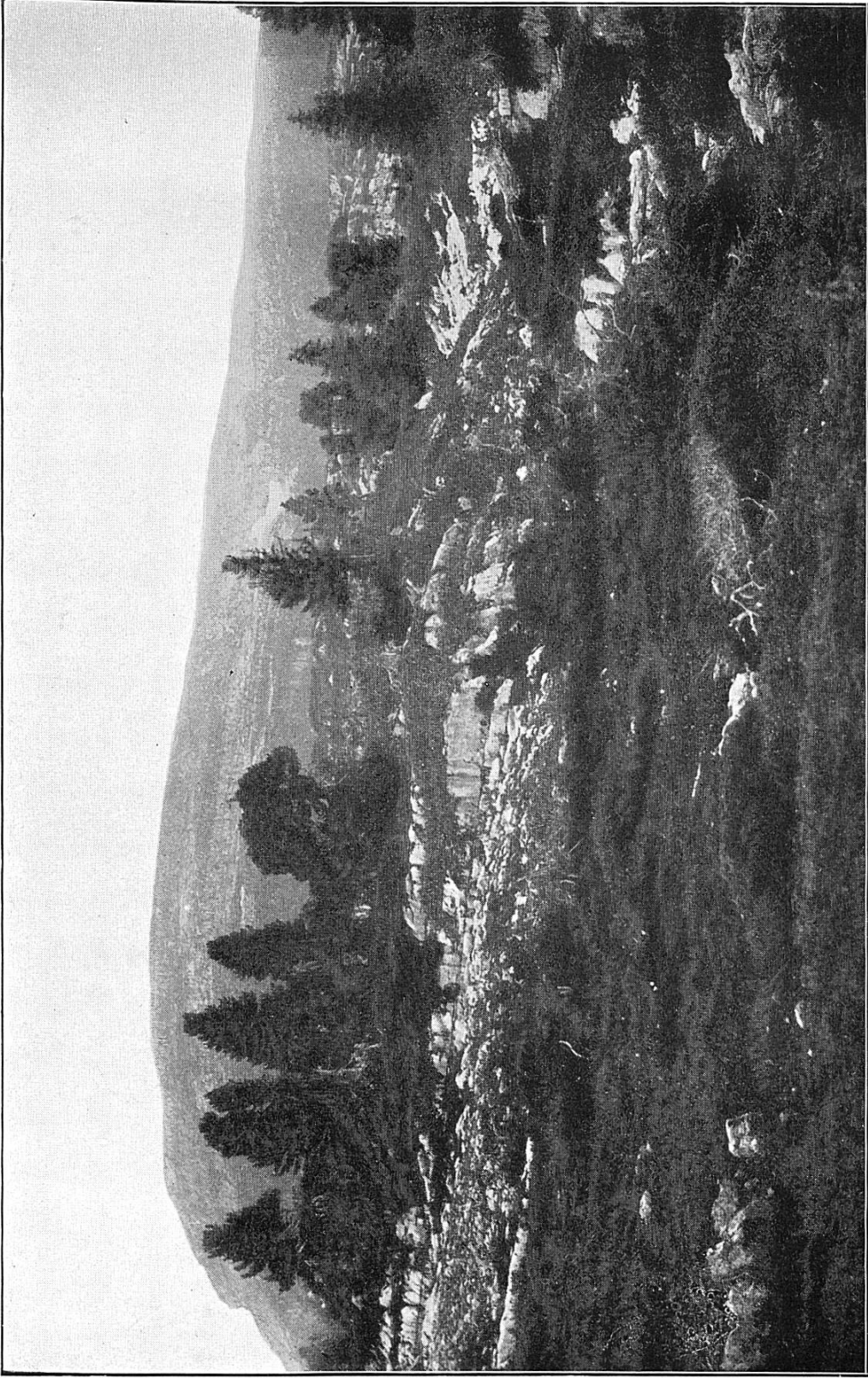
(Original-Aufnahme von Fetzner in Ragaz.)



Tafel 4. **Joch und Kammern** (zwischen Käserruck — links --- und Hinterruck — rechts).



Tafel 5. Die beiden Schwendiseen mit Wildhaus, Schafberg und Säntis im Hintergrund.



Tafel 6. Arven auf dem Neuenalp-Karrenfeld (östlich vom Gamserruck).





Tafel 7. Dorflinde in Wildhaus.



Tafel 8. Arve am Scheibenstoll

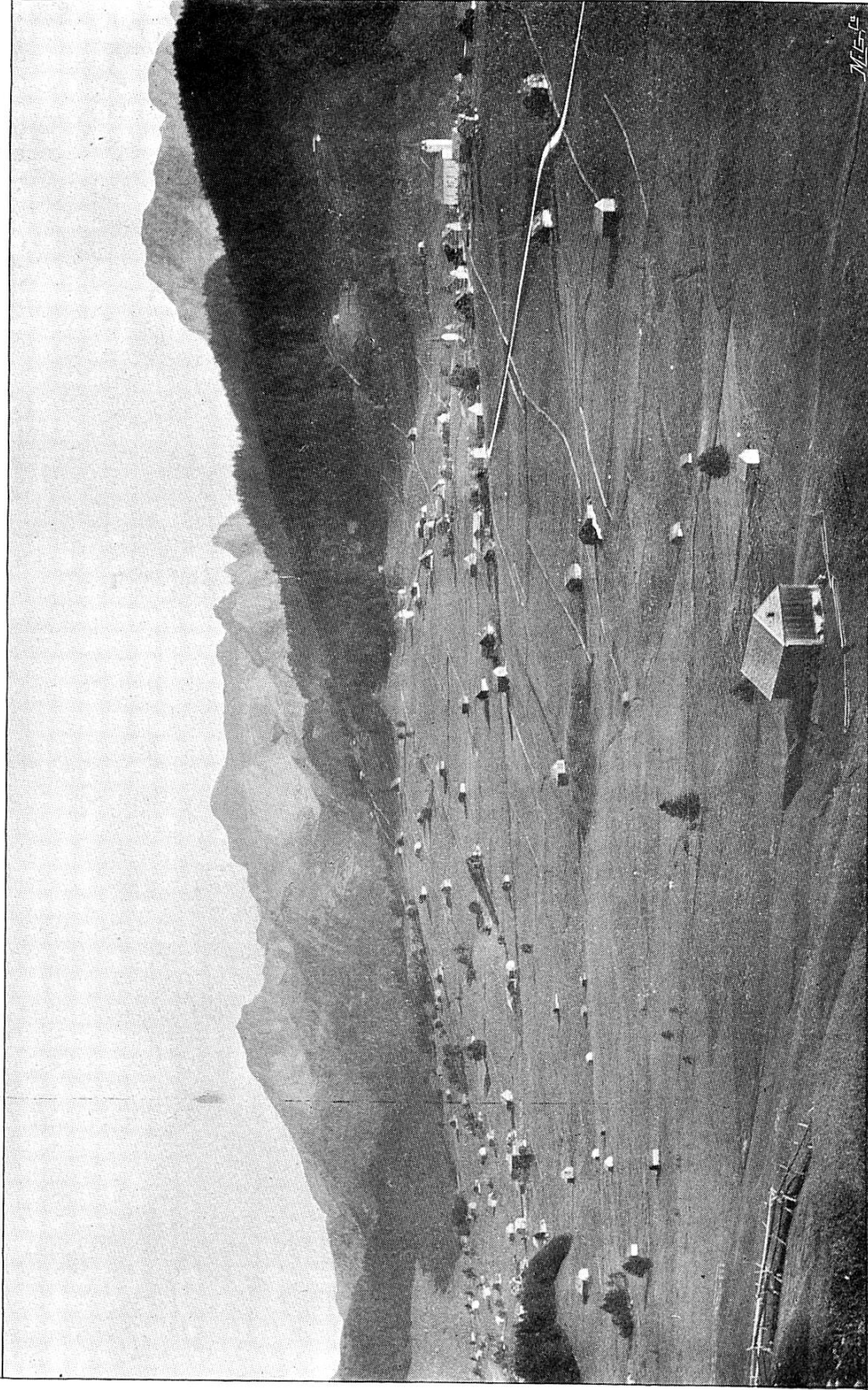
ca. 1800 m ü. M. auf einem grossen Steinblock (Gault) üppig vegetierend.



Tafel 9. **Oberste Arve** am Westgrat des Hinterruck (1900 m ü. M.).



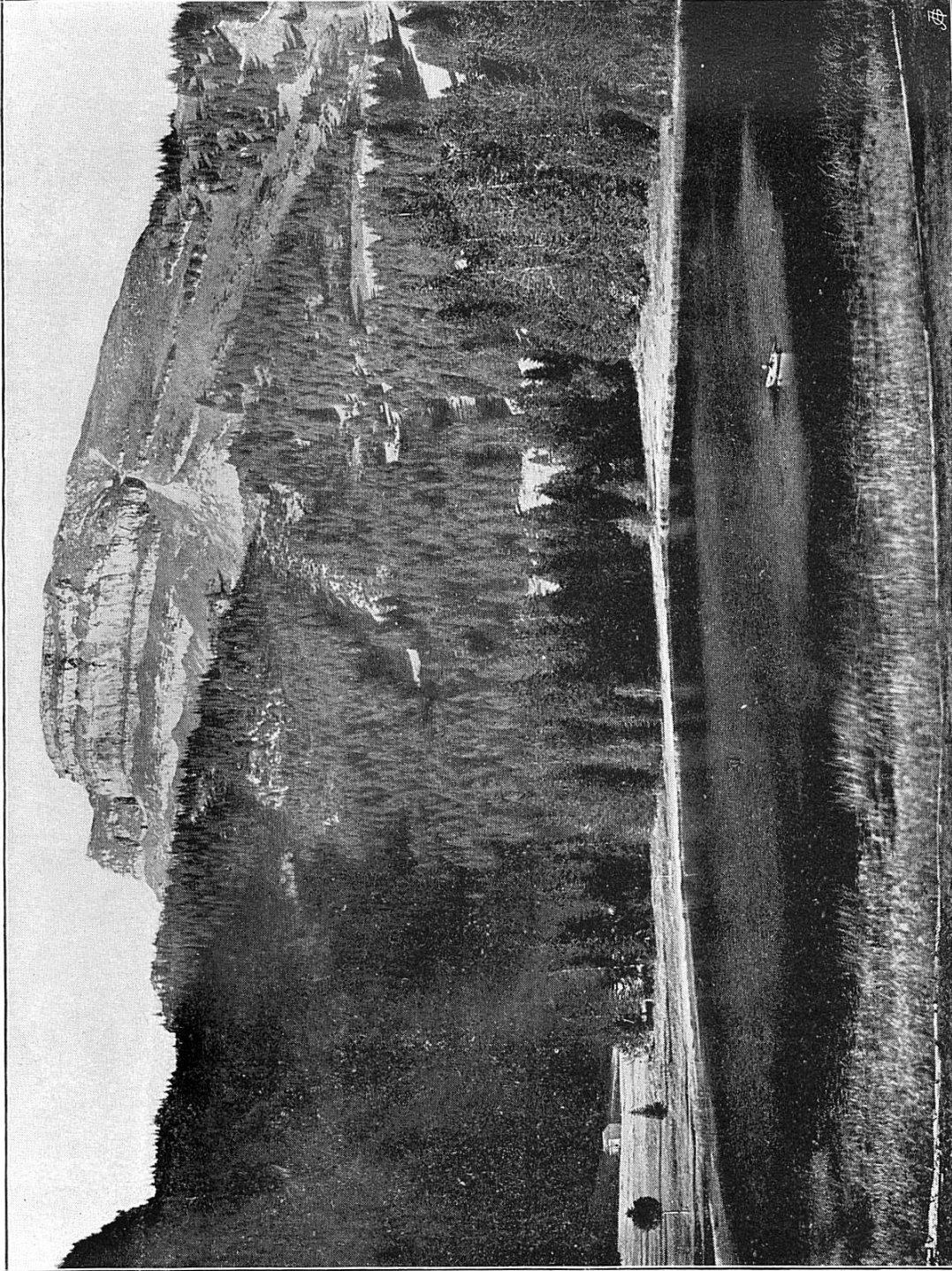
Tafel 10. **Alter Arvenstumpf auf Gersela (1930 m).**



Tafel 11. Munzenried mit Wildhaus.

(Orig.-Aufnahme v. Roggweiler, Wattwil.)

Die Tanne mitten im Riet — im Vordergrund — bildet genau die Wasserscheide zwischen Thur und Simmi, ebenso die obere — katholische — Kirche in Wildhaus.



Tafel 12. Größerer Schwendisee mit Käseruck im Hintergrunde.  
(Original-Aufnahme von Roggweiler in Wattwil.)

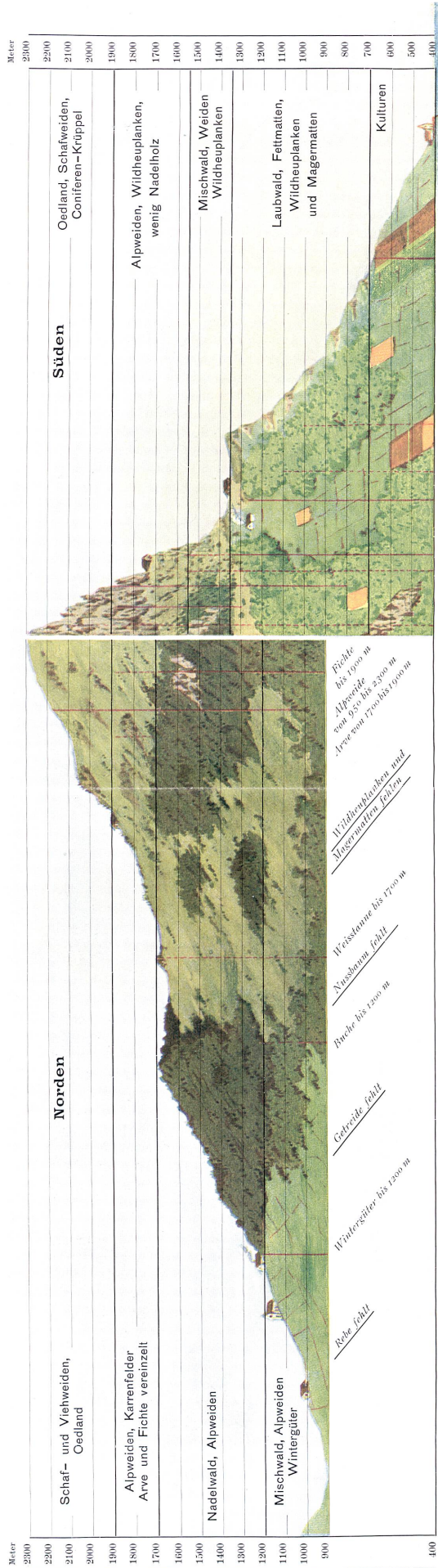


Tafel 13. **Wettertanne auf Freienalp**, Umfang in Brusthöhe 4,5 m.  
Aus einem „Geissentanneli“ hervorgegangen.



Tafel 14. Toggenburgerhaus mit Bienenstand in Wildhaus.





Nadelwald	Reben
Laubwald	Felsen, Karrenfelder
Mischwald	Sumpf
Fettmatten	Höchstes Kirchdorf
Wiedheuplanken und Magermatten	Höchste Winterwohnung
Alpweiden	Höchste Alphütte
Aecker	Tiefste Alphütte
Bedeutende Ausdehnung	
vereinzelt und horstweise	

# Pflanzengeographische Regionen am Nord- und Südhang der Curfursten-Kette

Massstab: 1:25,000.



Eidgen. Bureau: Reproduktion nach dem... Erdvertrieb 1901

— Hauptgrenze  
— kleine Abgrenzung  
— politische Abgrenzung

Durch die große Kinnwand: H. Kinnwand + Berg. Bes.  
 Maßstab 1 : 25000  
 1000 2000 3000 4000 5000  
 Meter

Abgrenzung der einzelnen Alpen  
— Helvetien  
— Mittelland  
— Ost- u. Nordalpen  
— Alpen