

Zeitschrift: Bericht über die Thätigkeit der St. Gallischen Naturwissenschaftlichen Gesellschaft
Herausgeber: St. Gallische Naturwissenschaftliche Gesellschaft
Band: 21 (1879-1880)
Anhang: [Tafeln]

Nutzungsbedingungen

Die ETH-Bibliothek ist die Anbieterin der digitalisierten Zeitschriften auf E-Periodica. Sie besitzt keine Urheberrechte an den Zeitschriften und ist nicht verantwortlich für deren Inhalte. Die Rechte liegen in der Regel bei den Herausgebern beziehungsweise den externen Rechteinhabern. Das Veröffentlichen von Bildern in Print- und Online-Publikationen sowie auf Social Media-Kanälen oder Webseiten ist nur mit vorheriger Genehmigung der Rechteinhaber erlaubt. [Mehr erfahren](#)

Conditions d'utilisation

L'ETH Library est le fournisseur des revues numérisées. Elle ne détient aucun droit d'auteur sur les revues et n'est pas responsable de leur contenu. En règle générale, les droits sont détenus par les éditeurs ou les détenteurs de droits externes. La reproduction d'images dans des publications imprimées ou en ligne ainsi que sur des canaux de médias sociaux ou des sites web n'est autorisée qu'avec l'accord préalable des détenteurs des droits. [En savoir plus](#)

Terms of use

The ETH Library is the provider of the digitised journals. It does not own any copyrights to the journals and is not responsible for their content. The rights usually lie with the publishers or the external rights holders. Publishing images in print and online publications, as well as on social media channels or websites, is only permitted with the prior consent of the rights holders. [Find out more](#)

Download PDF: 22.02.2026

ETH-Bibliothek Zürich, E-Periodica, <https://www.e-periodica.ch>

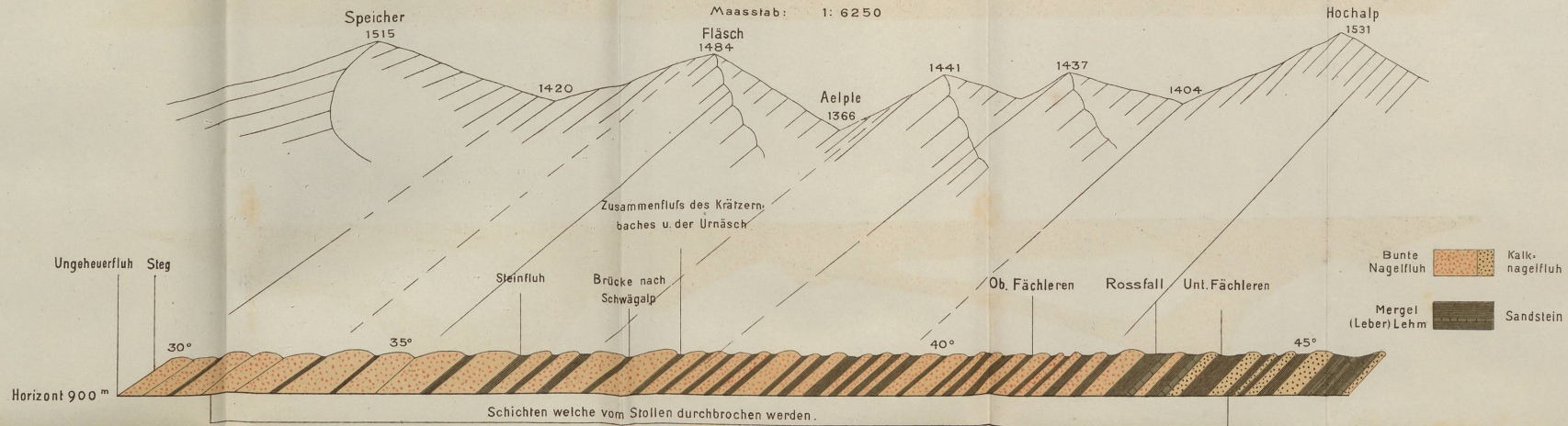
I. PROFIL.

TAFEL I.

Entlang der Urnäsch von 400^m unterhalb dem Rossfall bis zum Steg bei Ungeuerfluh.

Richtung der Profilinie N.18° W.

Maasstab: 1:6250

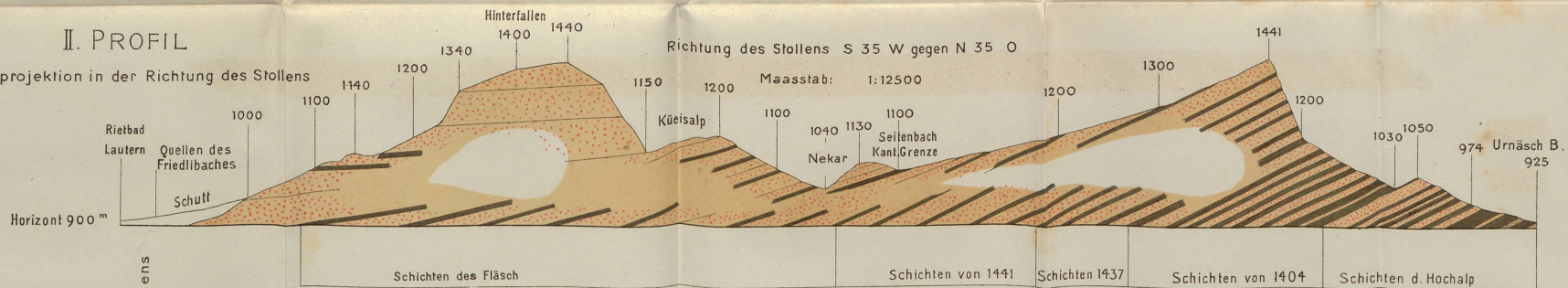


II. PROFIL

Verticalprojektion in der Richtung des Stollens

Richtung des Stollens S 35 W gegen N 35 O

Maasstab: 1:12500



III. PROFIL.

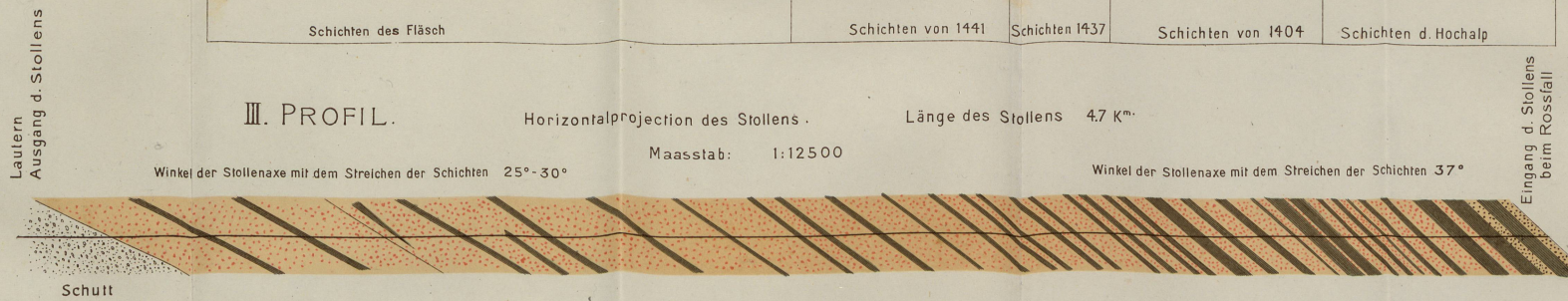
Horizontalprojektion des Stollens.

Länge des Stollens 4.7 Km.

Maasstab: 1:12500

Winkel der Stollenaxe mit dem Streichen der Schichten 25°-30°

Winkel der Stollenaxe mit dem Streichen der Schichten 37°

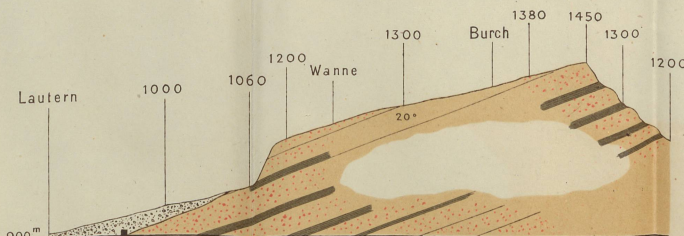


Verhältniss von Höhe u. Länge in allen Profilen dasselbe

IV PROFIL.

Maasstab: 1:12500

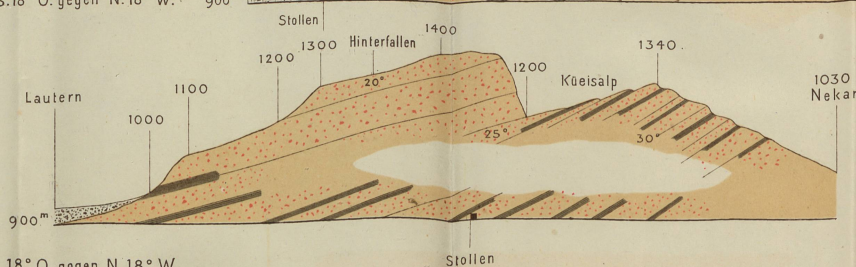
Richtung der Profilinie S.18° O. gegen N.18° W.



V PROFIL.

Maasstab: 1:12500

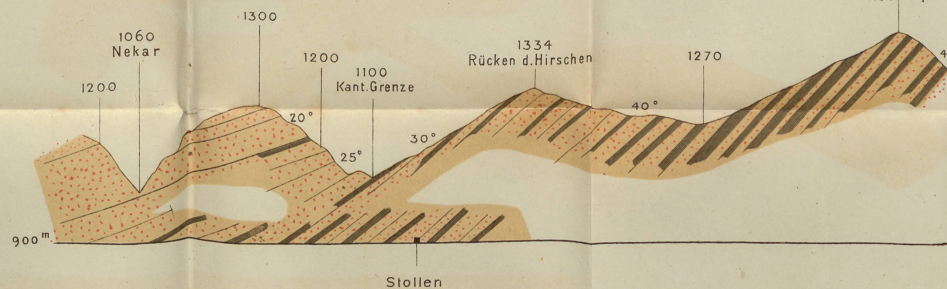
Richtung der Profilinie S.18° O. gegen N.18° W.



VI PROFIL.

Maasstab: 1:12500

Richtung der Profilinie S.18° O. gegen N.18° W.



Uebergang von Nagelfluh in Mergel u. Einlagerung von Sandstein in Nagelfluh

Uebergang von Nagelfluh in Mergel (oberhalb Kueis beobachtet)

Uebergang von Nagelfluh in Mergel. (beim Rietbad beobachtet)

Fig. 1

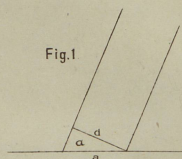
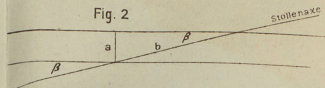


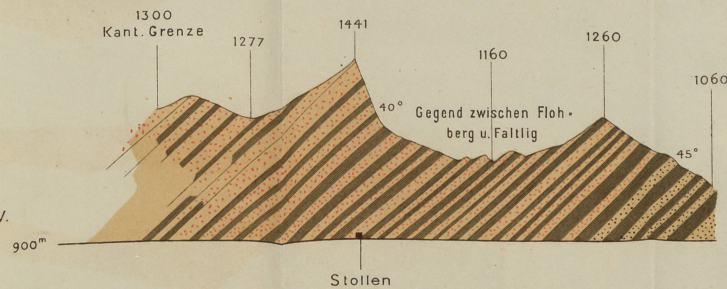
Fig. 2



VII PROFIL.

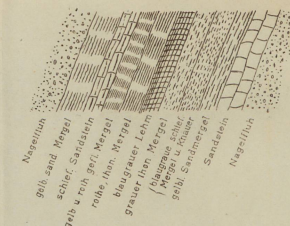
Maasstab: 1:12500

Richtung der Profilinie S.18° O. gegen N.18° W.



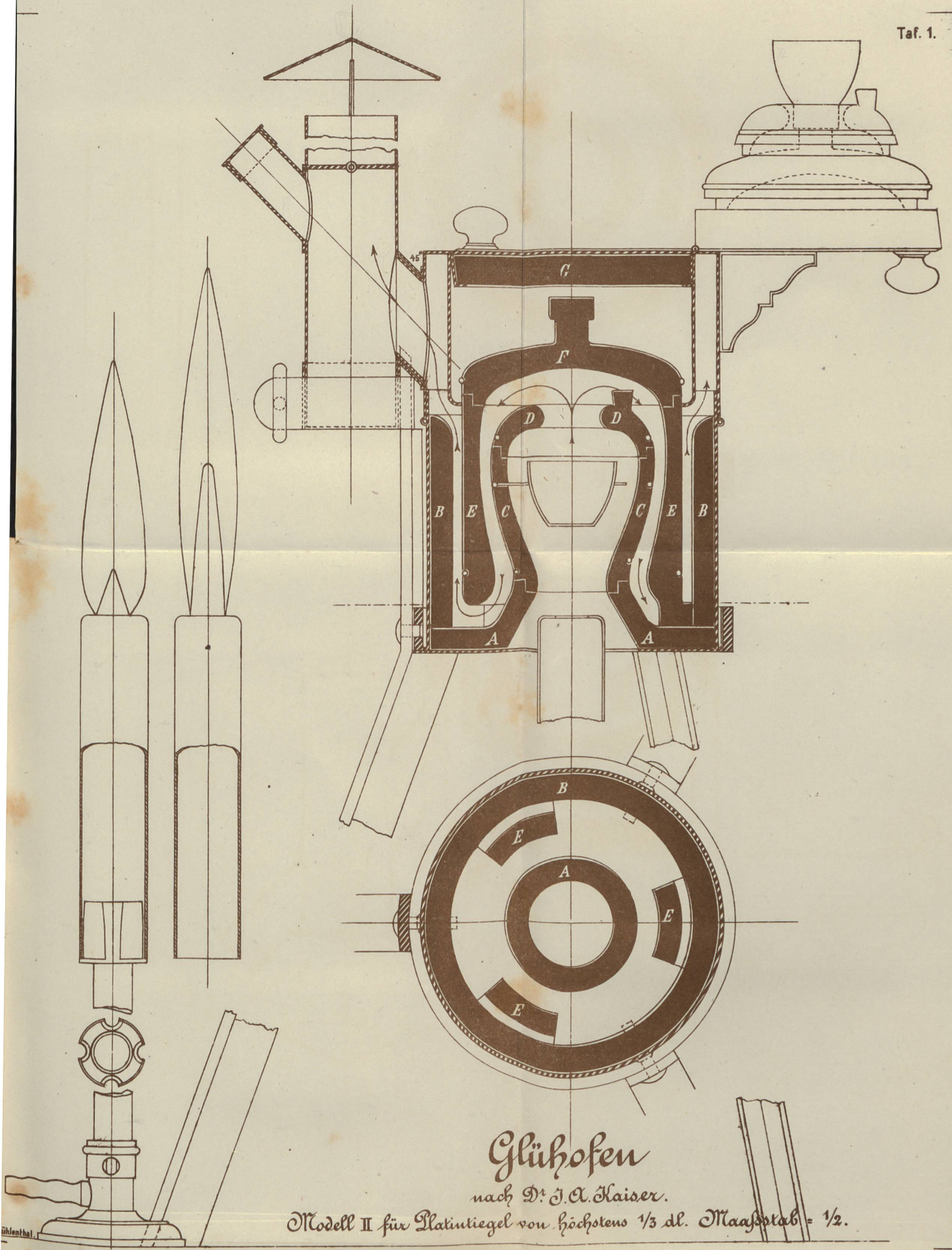
Bunte Nagelfluh Kalk-nagelfluh Mergel (Leber) Lehm Sandstein

Fig. 3.



Die Profile dieser Tafel gehen senkrecht auf das mittlere Streichen der Schichten, sie treffen den Stollen unter einem Winkel von 53°

Verhältniss von Höhe u. Länge in allen Profilen dasselbe



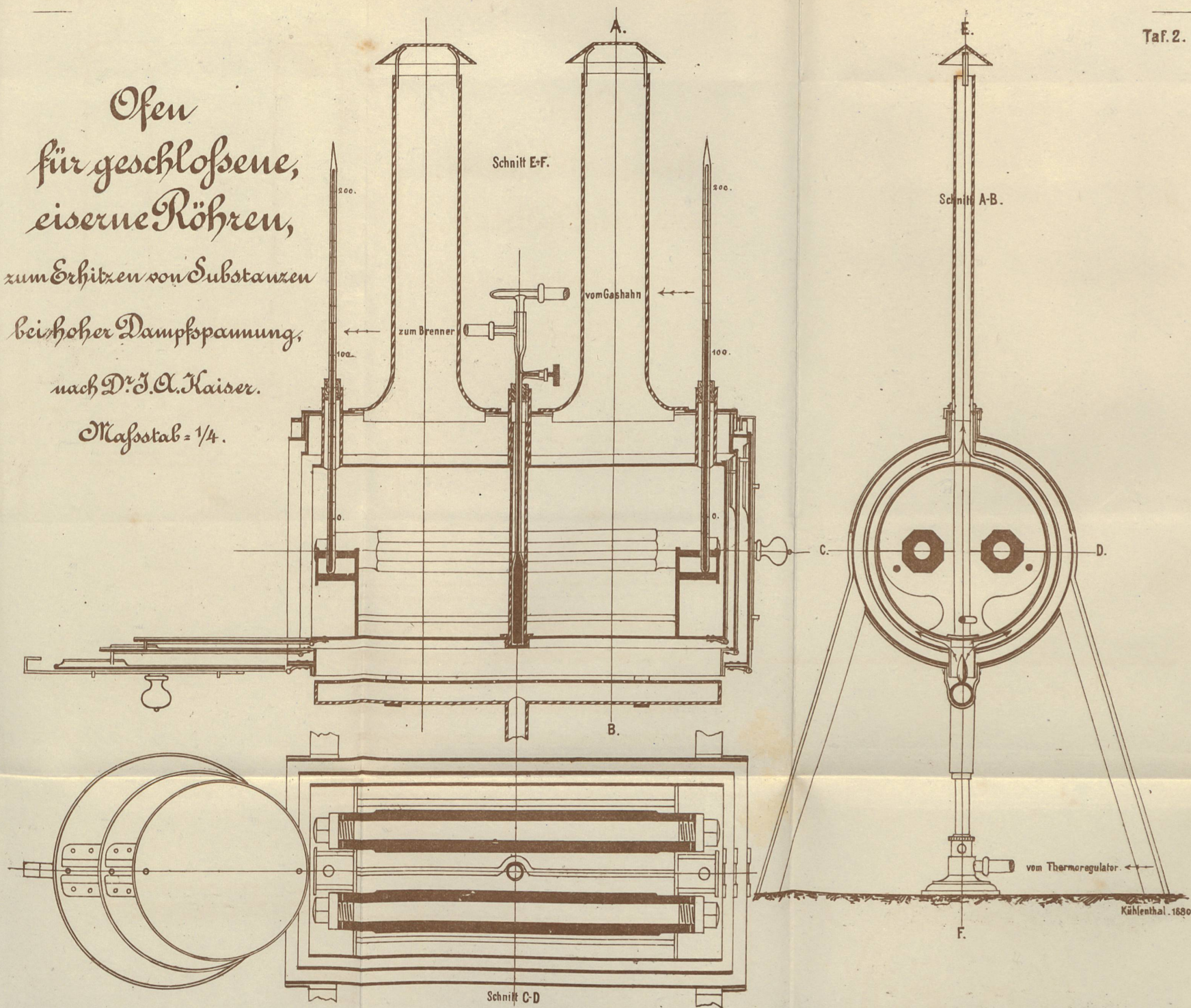
Glühofen

nach Dr. J. A. Kaiser.

Modell II für Platiniegel von höchstens $\frac{1}{3}$ dl. Maßstab = $\frac{1}{2}$.

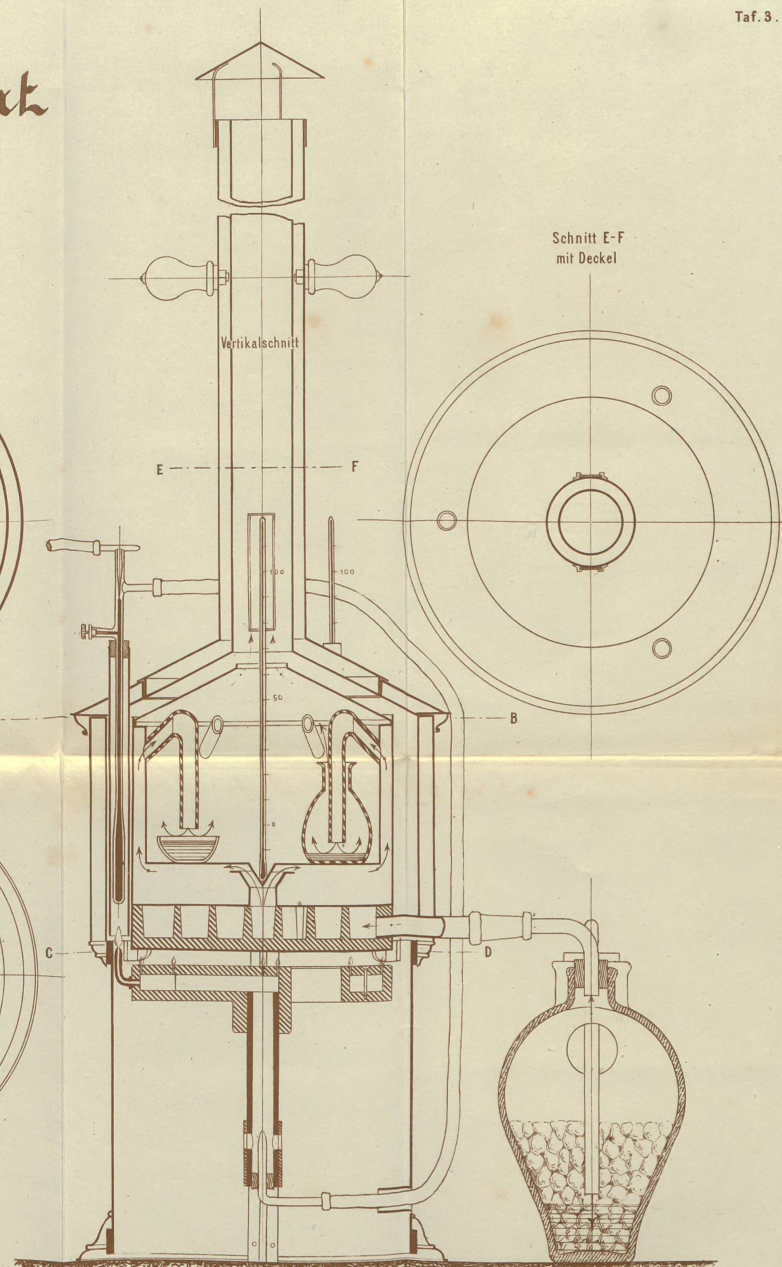
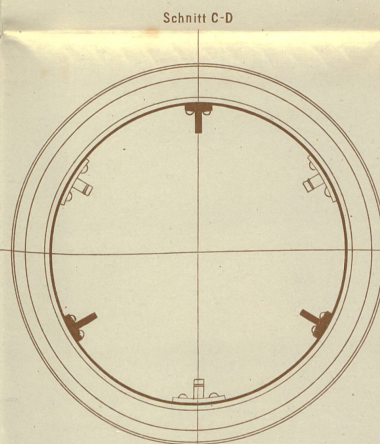
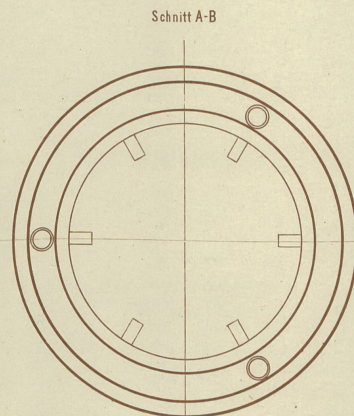
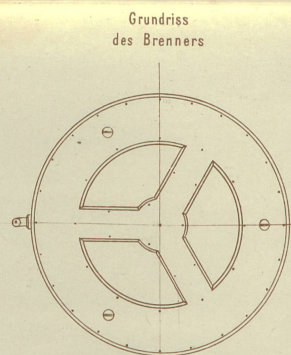
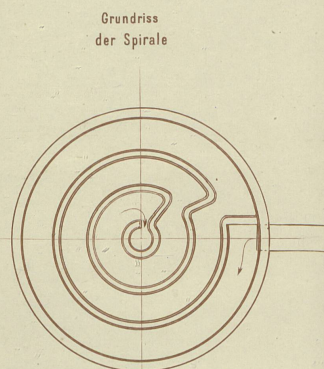
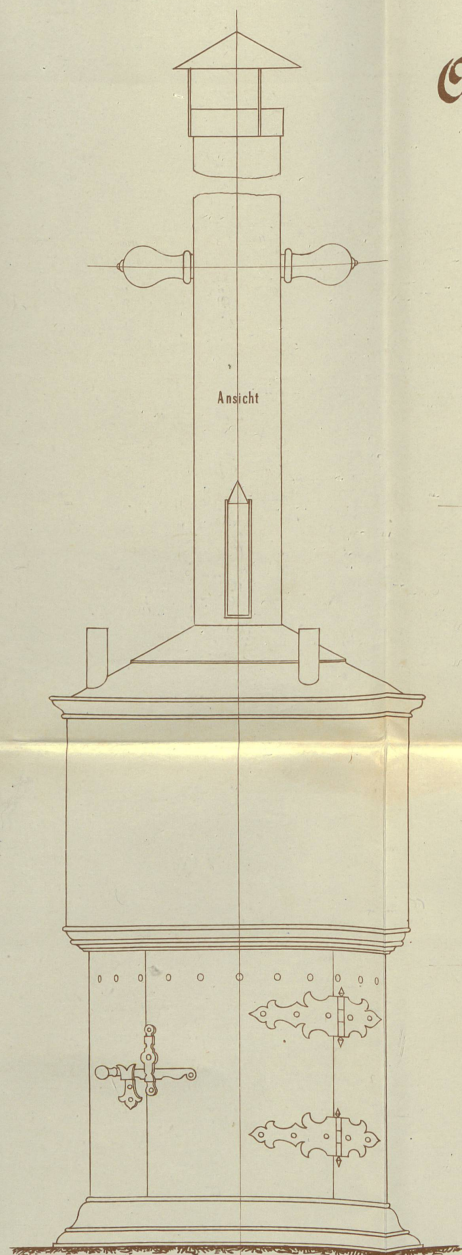
Ofen
für geschlossene,
eiserne Röhren,
zum Erhitzen von Substanzen
bei hoher Dampfspannung,
nach Dr. J. A. Kaiser.

Maßstab = $\frac{1}{4}$.



Abdampf- und Trocken-Apparat

nach Dr. J. A. Kaiser. 1/4 nat. GröÙe.



Abdampf- und Trocken-Apparat

mit Wasser, od. Spiritusbad,

mit Wasserbad,
kleinsten Formates,
mit Spiritusheizung.

nach Dr. J. A. Kaiser.

Maafstab = 1/4.

Vertikalschnitt

Schnitt A-B

Obere Ansicht

ohne Deckel

Verbrauchs-Curve

zu Taf. 3.

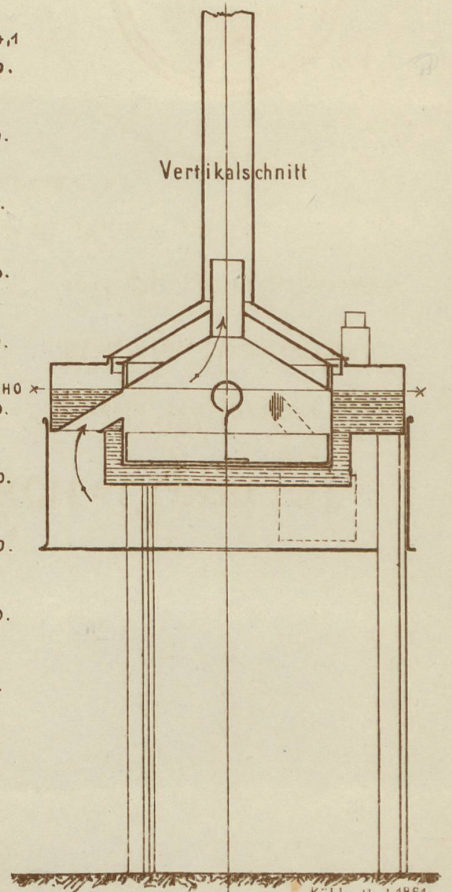
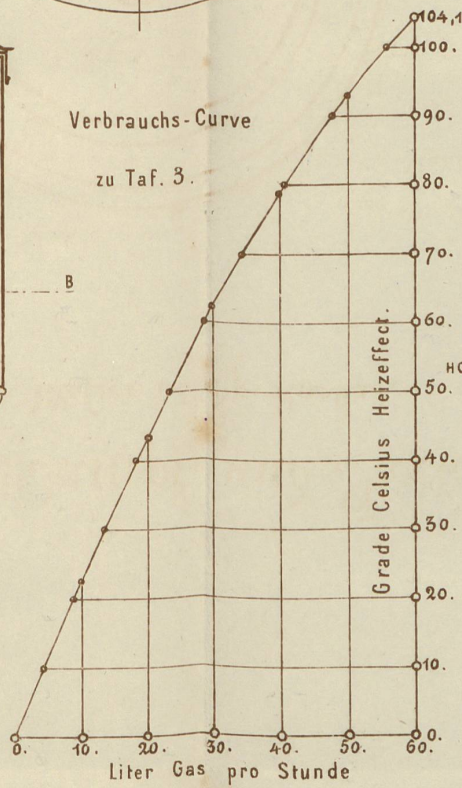
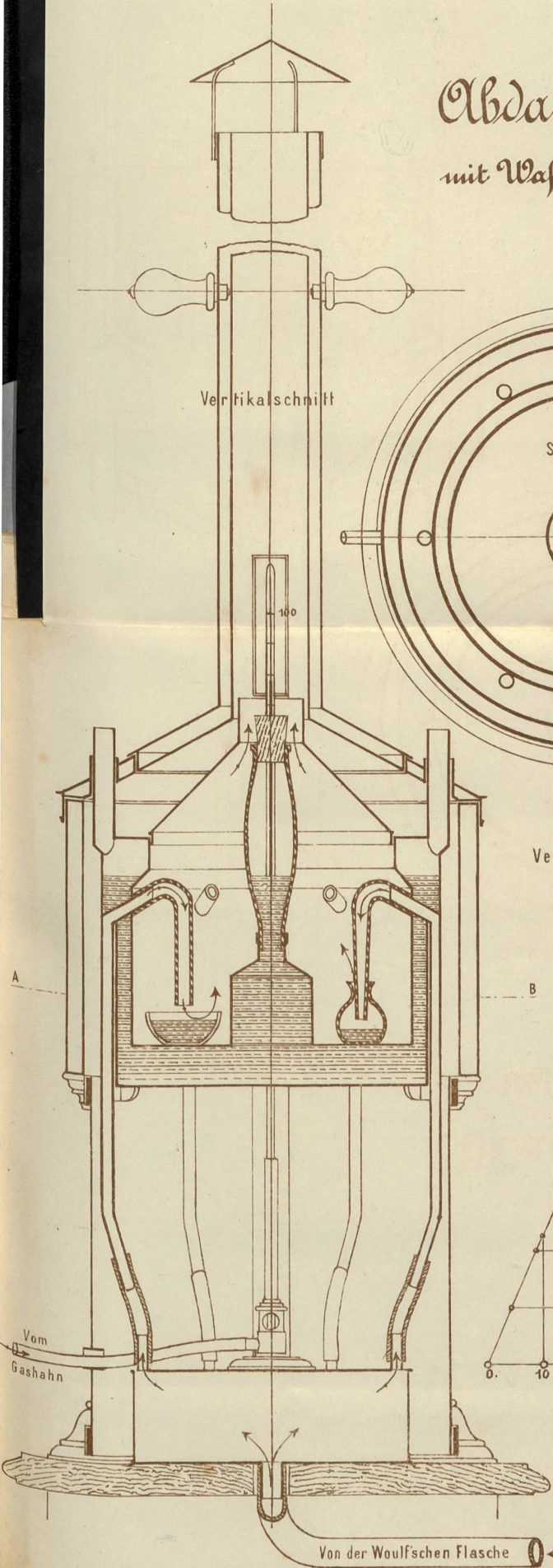
Vertikalschnitt

Grade Celsius Heizeffect.

Liter Gas pro Stunde

Von der Woulf'schen Flasche

Kühnenthal 1861

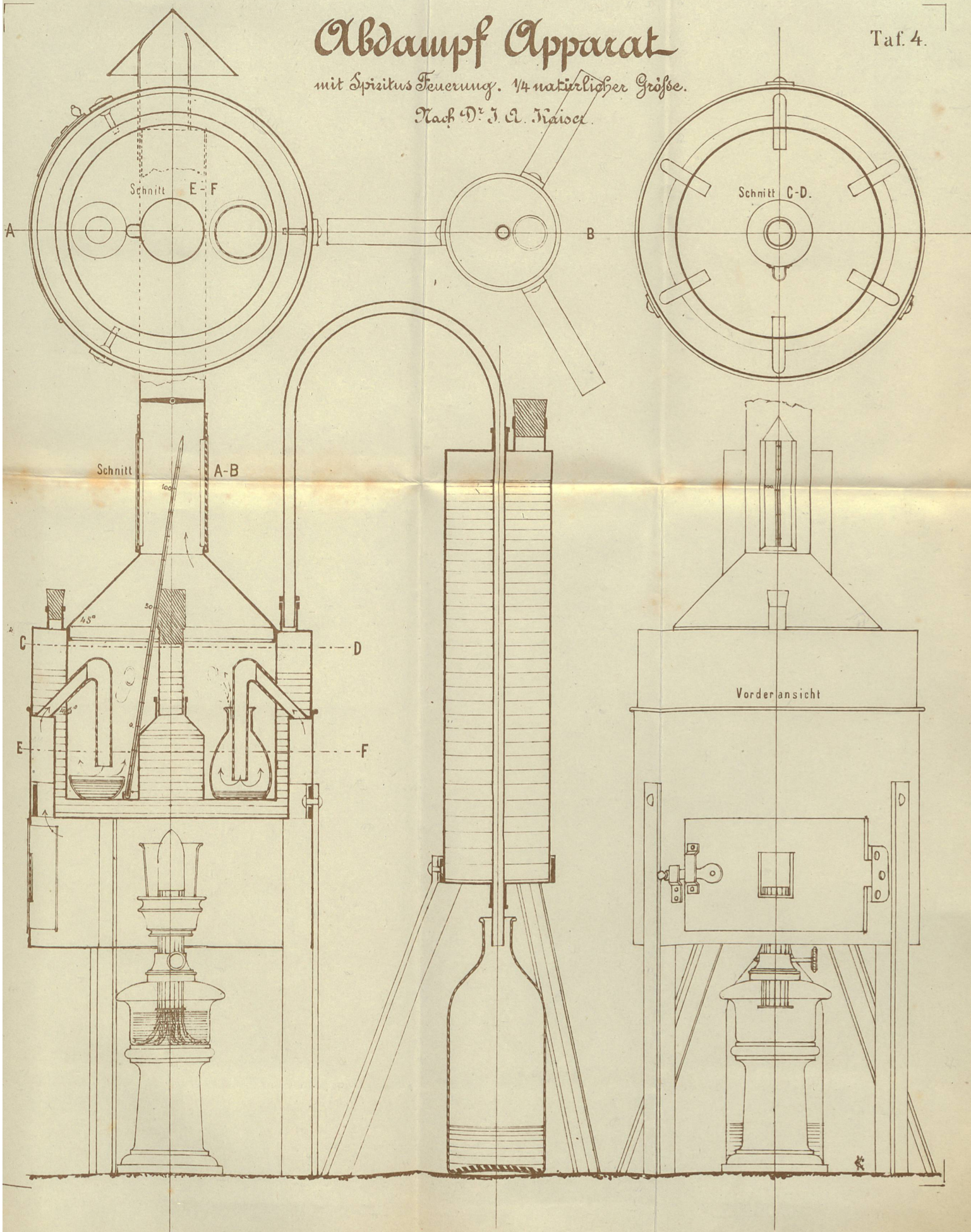


Abdampf Apparat

mit Spiritus Feuerung. $\frac{1}{4}$ natürlicher Größe.

Nach Dr. J. A. Kaiser.

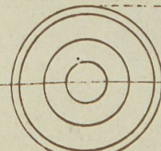
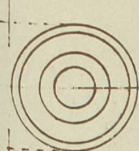
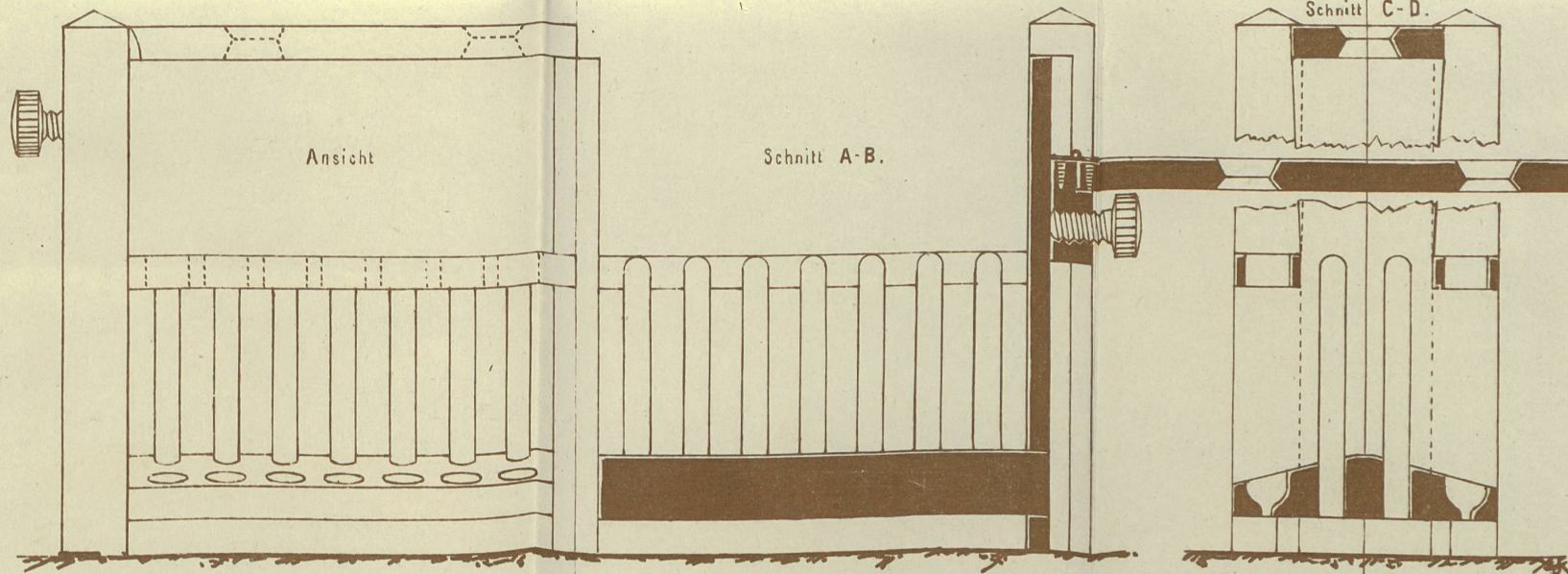
Taf. 4.



Reagenzcylinder- und Filtrirgestell

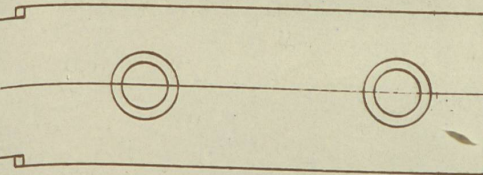
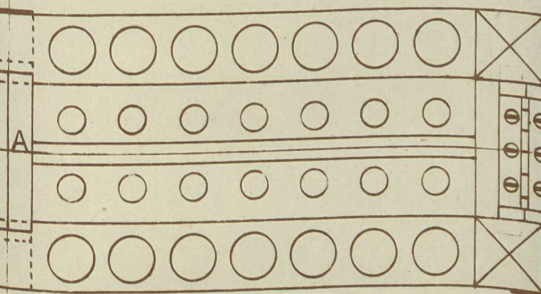
nach Dr. J. A. Kaiser.

1:3



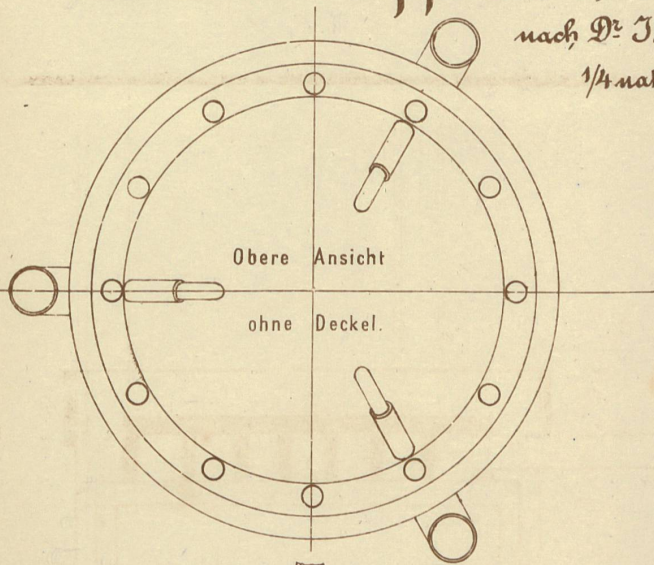
B.

C

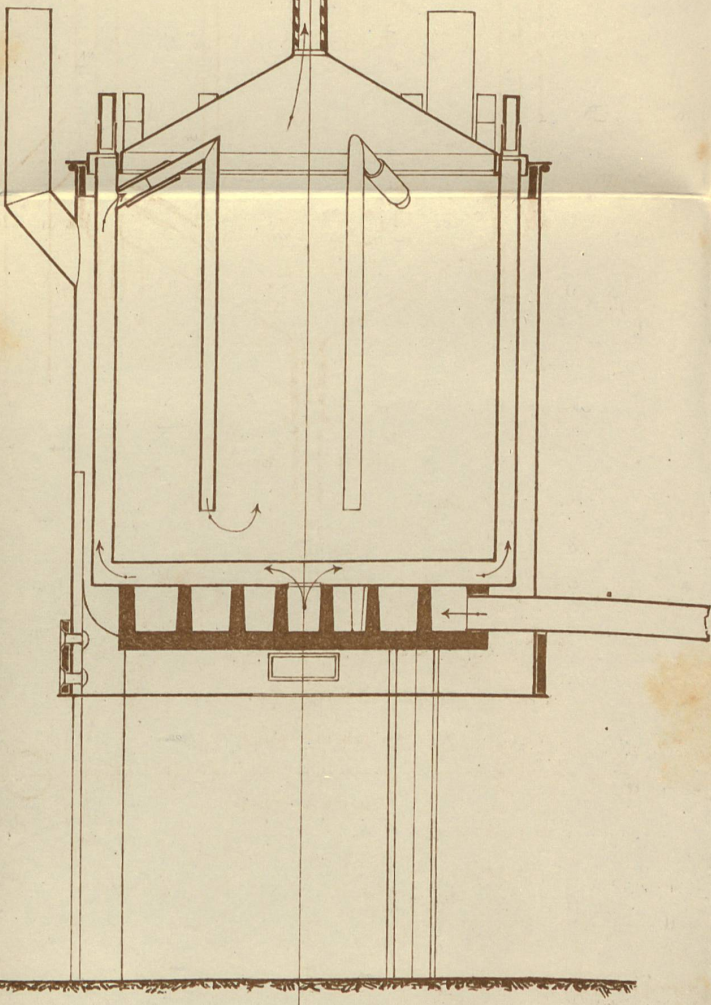


Vereinfachter Trocken-Apparat,

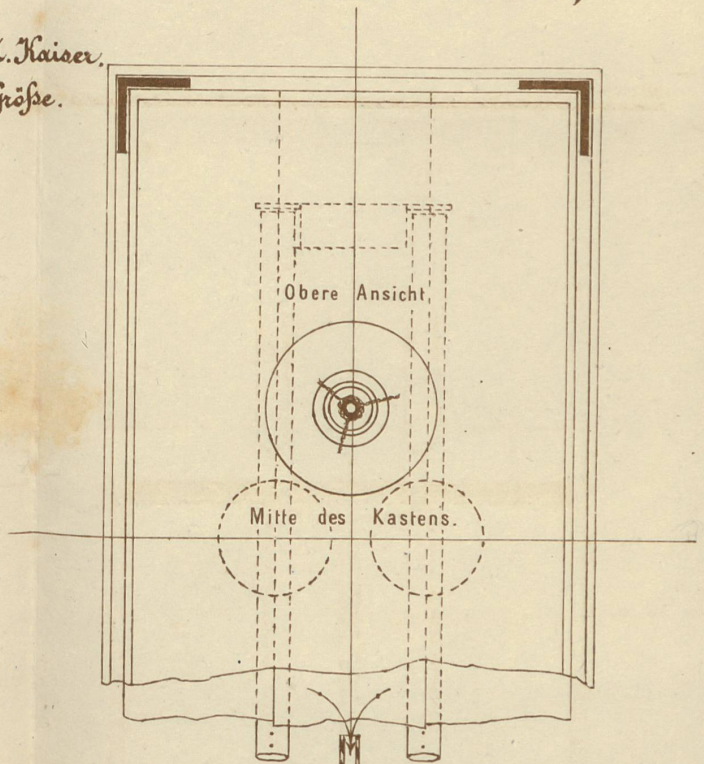
nach Dr. J. A. Kaiser.
1/4 nat. Größe.



Vertikal- Schnitt.



Trockenkasten,



Vertikal- Schnitt.

