

Zeitschrift: Gallus-Stadt : Jahrbuch der Stadt St. Gallen
Band: - (1985)

Werbung

Nutzungsbedingungen

Die ETH-Bibliothek ist die Anbieterin der digitalisierten Zeitschriften auf E-Periodica. Sie besitzt keine Urheberrechte an den Zeitschriften und ist nicht verantwortlich für deren Inhalte. Die Rechte liegen in der Regel bei den Herausgebern beziehungsweise den externen Rechteinhabern. Das Veröffentlichen von Bildern in Print- und Online-Publikationen sowie auf Social Media-Kanälen oder Webseiten ist nur mit vorheriger Genehmigung der Rechteinhaber erlaubt. [Mehr erfahren](#)

Conditions d'utilisation

L'ETH Library est le fournisseur des revues numérisées. Elle ne détient aucun droit d'auteur sur les revues et n'est pas responsable de leur contenu. En règle générale, les droits sont détenus par les éditeurs ou les détenteurs de droits externes. La reproduction d'images dans des publications imprimées ou en ligne ainsi que sur des canaux de médias sociaux ou des sites web n'est autorisée qu'avec l'accord préalable des détenteurs des droits. [En savoir plus](#)

Terms of use

The ETH Library is the provider of the digitised journals. It does not own any copyrights to the journals and is not responsible for their content. The rights usually lie with the publishers or the external rights holders. Publishing images in print and online publications, as well as on social media channels or websites, is only permitted with the prior consent of the rights holders. [Find out more](#)

Download PDF: 18.04.2026

ETH-Bibliothek Zürich, E-Periodica, <https://www.e-periodica.ch>



*Wenn es um Geld geht, verlassen Sie sich besser auf uns.
Denn ob es um grosse oder kleine Geldprobleme geht:
die Bankgesellschaft
wird für Sie immer eine Lösung finden.*



*Ihre Bank am Bahnhofplatz
9001 St.Gallen, Telefon 21 81 21
Ihre Quartierbank im Heiligkreuz, Telefon 25 12 45*



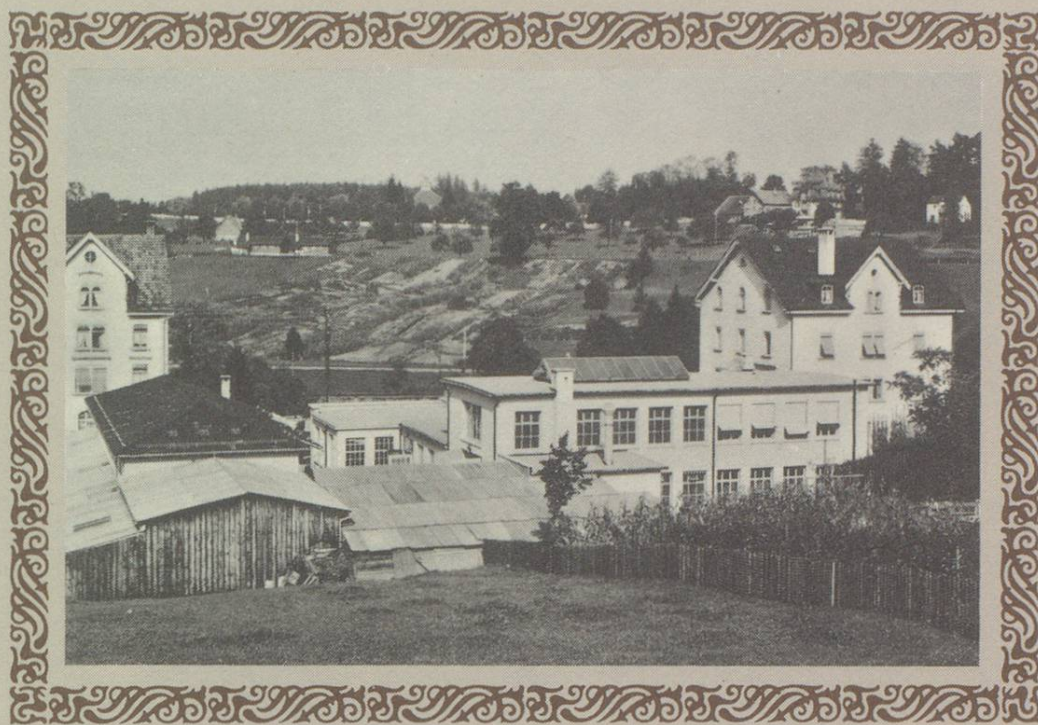
— SEIT 1890 —
MALERGESCHÄFT

*Wer saubere und fachgerechte
Maler- und Tapezierarbeit wünscht, ruft uns,
das seit 1890 tätige Fachgeschäft, an.*

WALTER VOGEL
MALERGESCHÄFT

Inhaber: NIKLAUS VOGEL

*Kleinbergstrasse 1, 9000 St.Gallen
Telefon Geschäft 24 27 56, privat 24 36 56*



*Wirtschaftlichkeit • Komfort • Sicherheit • Service
erhalten Sie mit Hälg-Anlagen*



HÄLG & CO. AG

*Lukasstrasse 30, 9009 St. Gallen, Telefon 26 35 35
Zürich, Fribourg, Chur, Luzern, Genève*



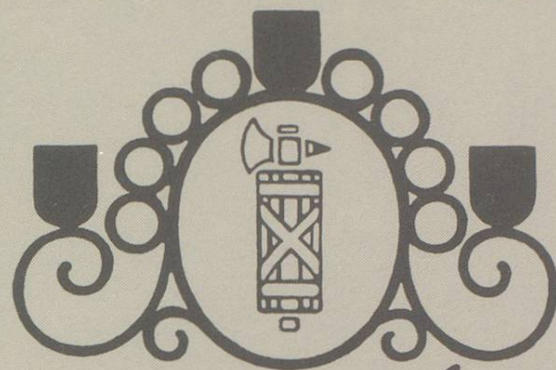
Tradition verpflichtet.

*Wir Fachleute lösen auch Ihre
anspruchsvollen Probleme
schnell, sicher und zuverlässig!*



EMIL EGGER AG

*Transporte und Kranbetrieb
9016 St. Gallen, Martinsbruggstrasse 83
Telefon 071/37 22 22*



CLICHÉS
Jeder Art liefert
M. JOHN
Zinkographische
Anstalt
ST. GALLEN

Inserat aus dem Gründungsjahr 1891

*Damals wie heute – dank neuer Technologie
und fachkundiger Beratung
leistungsfähig und kompetent in der Reprotechnik
für alle Druckverfahren*



*John & Co AG
Schachenstrasse 2, 9016 St. Gallen
Telefon 071/37 22 33*



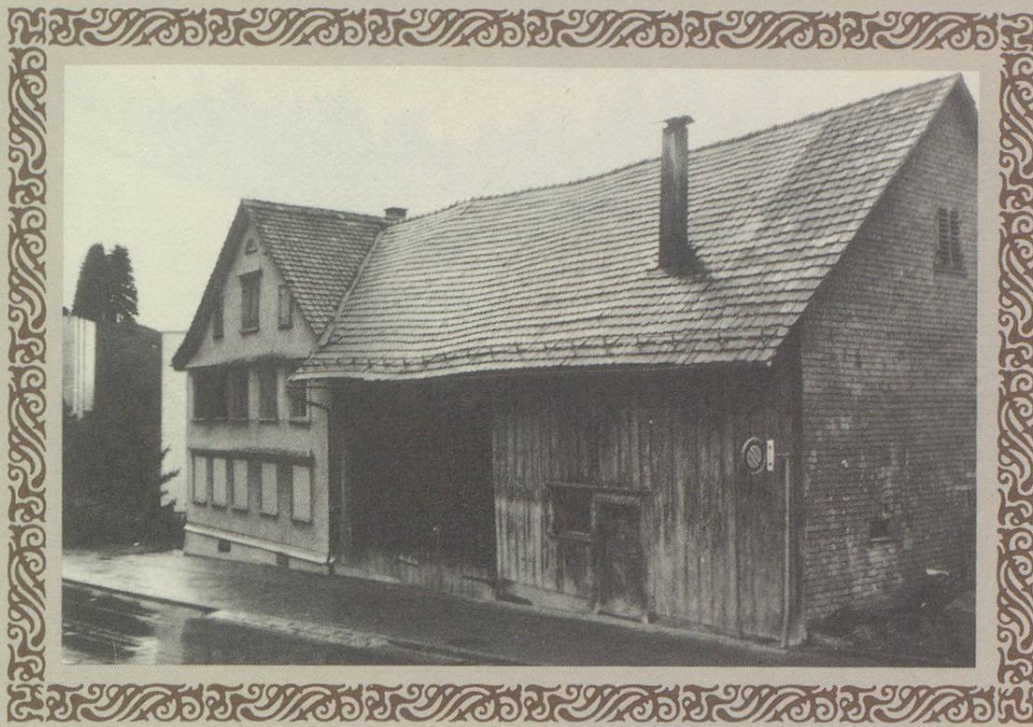
Als tüchtiger Zimmermeister kehrte Theodor Schlatter 1860 aus Nordamerika in seine Vaterstadt zurück und trat in das Geschäft von Leonhard Wartmann ein, der damals eine gutfundierte Zimmereiwerkstatt im Kugelmoos betrieb.

1871 wurde der Werkplatz an den heutigen Standort an der Wassergasse verlegt, und einige Jahre später übernahm der in die Heimat zurückgekehrte Theodor Schlatter den ganzen Betrieb. Heute liegt das Unternehmen, das auf eine bedeutende Entwicklung zurückblicken kann, in den Händen der vierten Generation.



Theodor Schlatter & Co. AG

*Türen, Fenster, Schreinerei und Innenausbau
Espenmoosstrasse 6, 9009 St.Gallen, Telefon 26 35 75*



*Suchet nur – das Haus noch steht!
Von frischem Werber-Geist durchweht.*

*Wer heute dieses Haus aufsucht,
findet drei gute Adressen
für Kommunikation und Werbung:*

FU&L

FU&L Werbe AG

FBP

FBP Marketing AG

creative display

*Rehetobelstrasse 75
9016 St.Gallen, Telefon 071/35 18 35*



*Ihr neutraler Planer
für optimale Elektroinstallationen*



B. GRAF AG

*Ingenieurbüro für Elektrotechnik
9006 St. Gallen, Flurhofstrasse 158d, Telefon 071/37 11 66*

*Weitere Niederlassungen:
Zürich, Chur, Näfels, Weinfelden*