

Objektyp: **Advertising**

Zeitschrift: **Gallus-Stadt : Jahrbuch der Stadt St. Gallen**

Band (Jahr): - **(1962)**

PDF erstellt am: **20.05.2024**

### **Nutzungsbedingungen**

Die ETH-Bibliothek ist Anbieterin der digitalisierten Zeitschriften. Sie besitzt keine Urheberrechte an den Inhalten der Zeitschriften. Die Rechte liegen in der Regel bei den Herausgebern.

Die auf der Plattform e-periodica veröffentlichten Dokumente stehen für nicht-kommerzielle Zwecke in Lehre und Forschung sowie für die private Nutzung frei zur Verfügung. Einzelne Dateien oder Ausdrucke aus diesem Angebot können zusammen mit diesen Nutzungsbedingungen und den korrekten Herkunftsbezeichnungen weitergegeben werden.

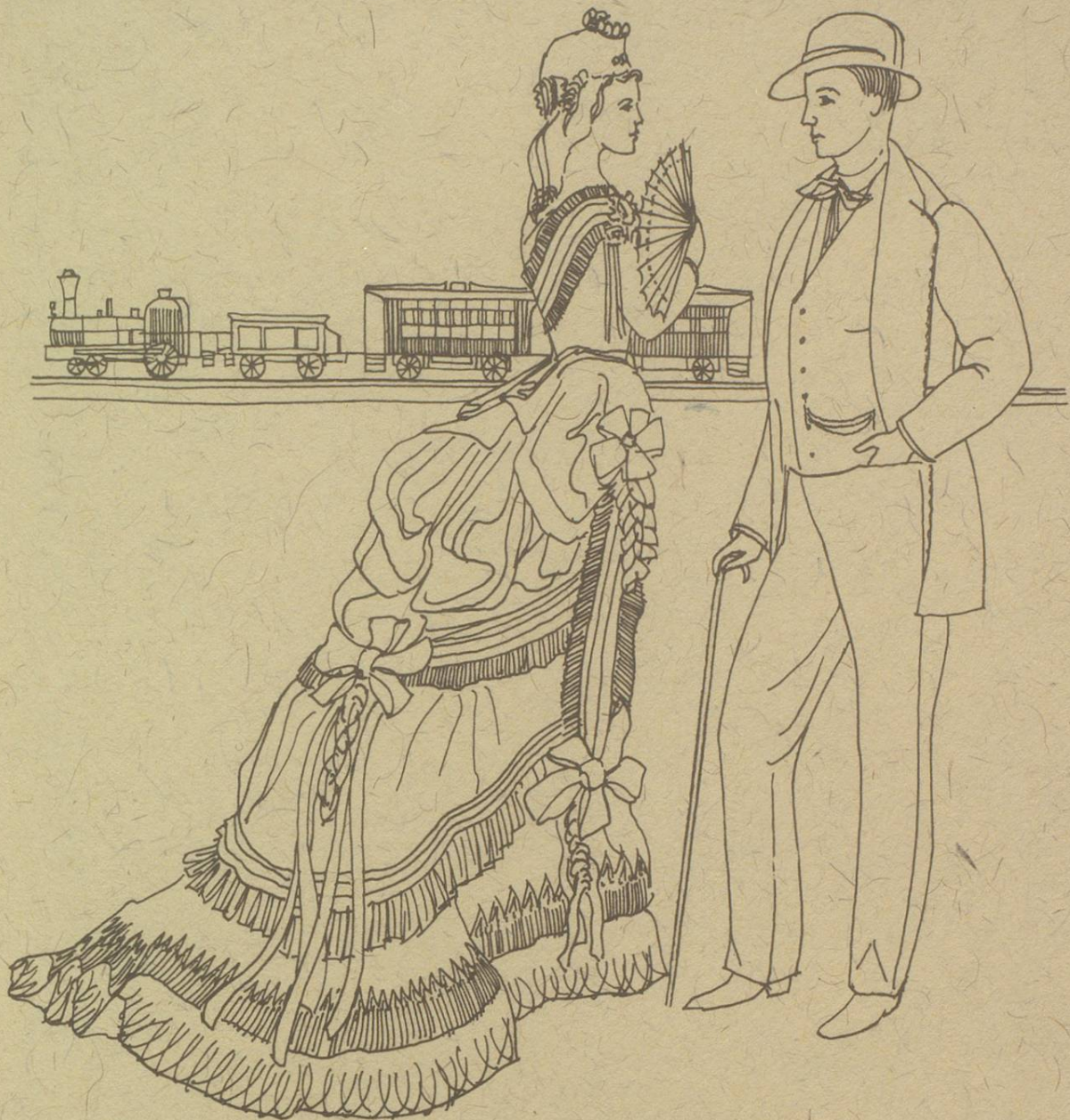
Das Veröffentlichen von Bildern in Print- und Online-Publikationen ist nur mit vorheriger Genehmigung der Rechteinhaber erlaubt. Die systematische Speicherung von Teilen des elektronischen Angebots auf anderen Servern bedarf ebenfalls des schriftlichen Einverständnisses der Rechteinhaber.

### **Haftungsausschluss**

Alle Angaben erfolgen ohne Gewähr für Vollständigkeit oder Richtigkeit. Es wird keine Haftung übernommen für Schäden durch die Verwendung von Informationen aus diesem Online-Angebot oder durch das Fehlen von Informationen. Dies gilt auch für Inhalte Dritter, die über dieses Angebot zugänglich sind.

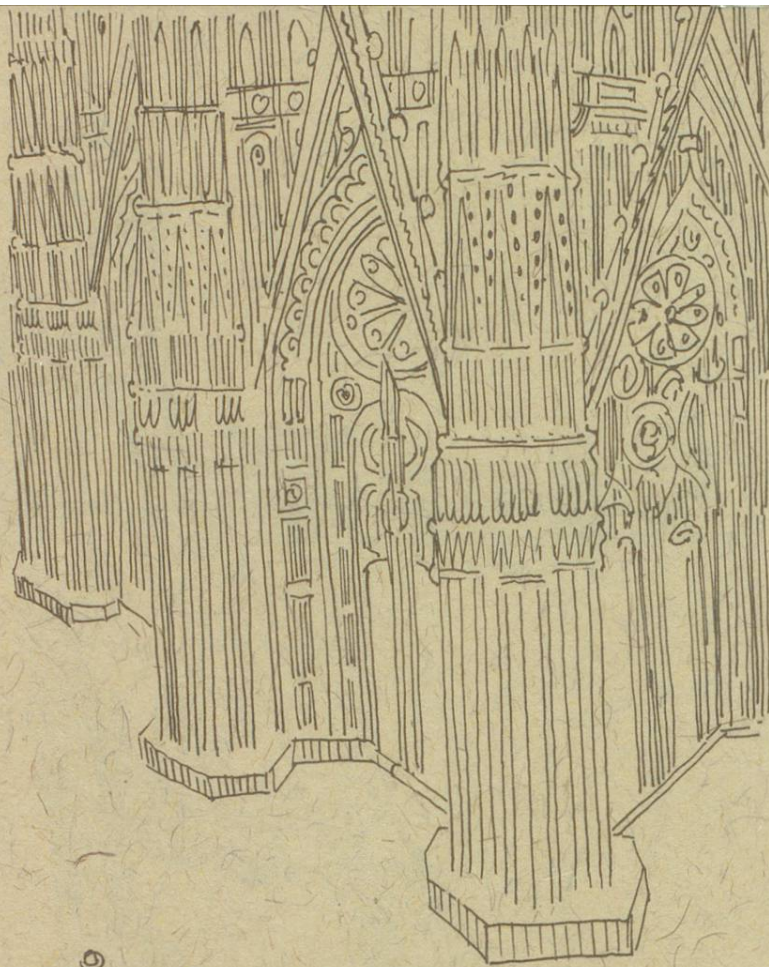
Ein Dienst der *ETH-Bibliothek*  
ETH Zürich, Rämistrasse 101, 8092 Zürich, Schweiz, [www.library.ethz.ch](http://www.library.ethz.ch)

<http://www.e-periodica.ch>



Ob die Reise Mode, Bedürfnis oder Zweck,  
je länger sie dauert, um so stärker ist das Verlangen  
nach einer Erfrischung. Auch bei kurzem  
Aufenthalt bietet das Bahnhofbuffet SBB  
Erstaunliches aus Küche und Keller

Hans Kaiser-Schuller  
Bahnhofbuffet SBB St.Gallen  
Hauptbahnhof



Einst besaß jede Bauhütte ihr eigenes Steinmetzzeichen, unter welchem sich ihre Mitglieder zu eigentlichen Geheimbünden zusammenschlossen. Besondere Kenntnisse und Erfahrungen durften nur an eigene Lehrlinge weitergegeben werden.

Die neuzeitlichen Baumethoden enthalten keine Geheimnisse: In Verbindung mit modernen Baumaschinen ermöglichen sie rationelles Arbeiten und nicht zuletzt genaues Einhalten versprochener Bautermine.

Kurt Bendel & Co., Baugeschäft  
Rorschacher Straße 67, St.Gallen