

Objektyp: **Advertising**

Zeitschrift: **St. Galler Jahresmappe**

Band (Jahr): **41 (1938)**

PDF erstellt am: **21.06.2024**

Nutzungsbedingungen

Die ETH-Bibliothek ist Anbieterin der digitalisierten Zeitschriften. Sie besitzt keine Urheberrechte an den Inhalten der Zeitschriften. Die Rechte liegen in der Regel bei den Herausgebern.

Die auf der Plattform e-periodica veröffentlichten Dokumente stehen für nicht-kommerzielle Zwecke in Lehre und Forschung sowie für die private Nutzung frei zur Verfügung. Einzelne Dateien oder Ausdrucke aus diesem Angebot können zusammen mit diesen Nutzungsbedingungen und den korrekten Herkunftsbezeichnungen weitergegeben werden.

Das Veröffentlichen von Bildern in Print- und Online-Publikationen ist nur mit vorheriger Genehmigung der Rechteinhaber erlaubt. Die systematische Speicherung von Teilen des elektronischen Angebots auf anderen Servern bedarf ebenfalls des schriftlichen Einverständnisses der Rechteinhaber.

Haftungsausschluss

Alle Angaben erfolgen ohne Gewähr für Vollständigkeit oder Richtigkeit. Es wird keine Haftung übernommen für Schäden durch die Verwendung von Informationen aus diesem Online-Angebot oder durch das Fehlen von Informationen. Dies gilt auch für Inhalte Dritter, die über dieses Angebot zugänglich sind.



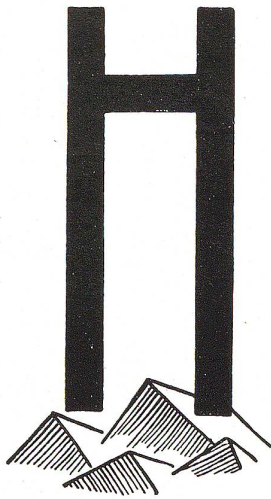
Am Sihlsee

Nach einem Original von Theo Glinz

Jean Osterwalder & Cie. St. Gallen

im Bleicheli Gegründet 1855

Kolonialwaren Drogen Benzin



ALFRED HEENE

Baugeschäft, St. Gallen

Neubauten Umbauten Reparaturen

Spezialität: Austrocknung feuchter Mauern

St. Jakobstraße 57a Telefon 11.00



WEBER, HUBER & Co.
NACHFOLGER: J. HUBER & Co
ST. GALLEN



Brillen

sind Vertrauenssache

Daher nur zum Fachmann

Bolter & Treuer

Optik

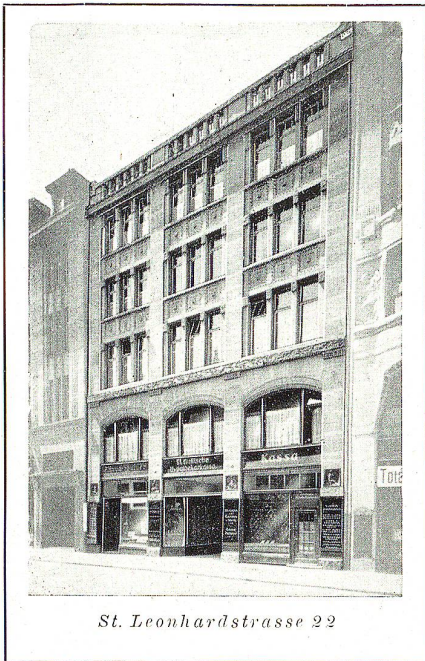
Hechtplatz

Photo

ST. GALLISCHE

HYPOTHEKARKASSA

ST. GALLEN



Bau-kredite

Hypothekar-kredite

Konto-korrent-kredite

Obligationen

Einlagehefte

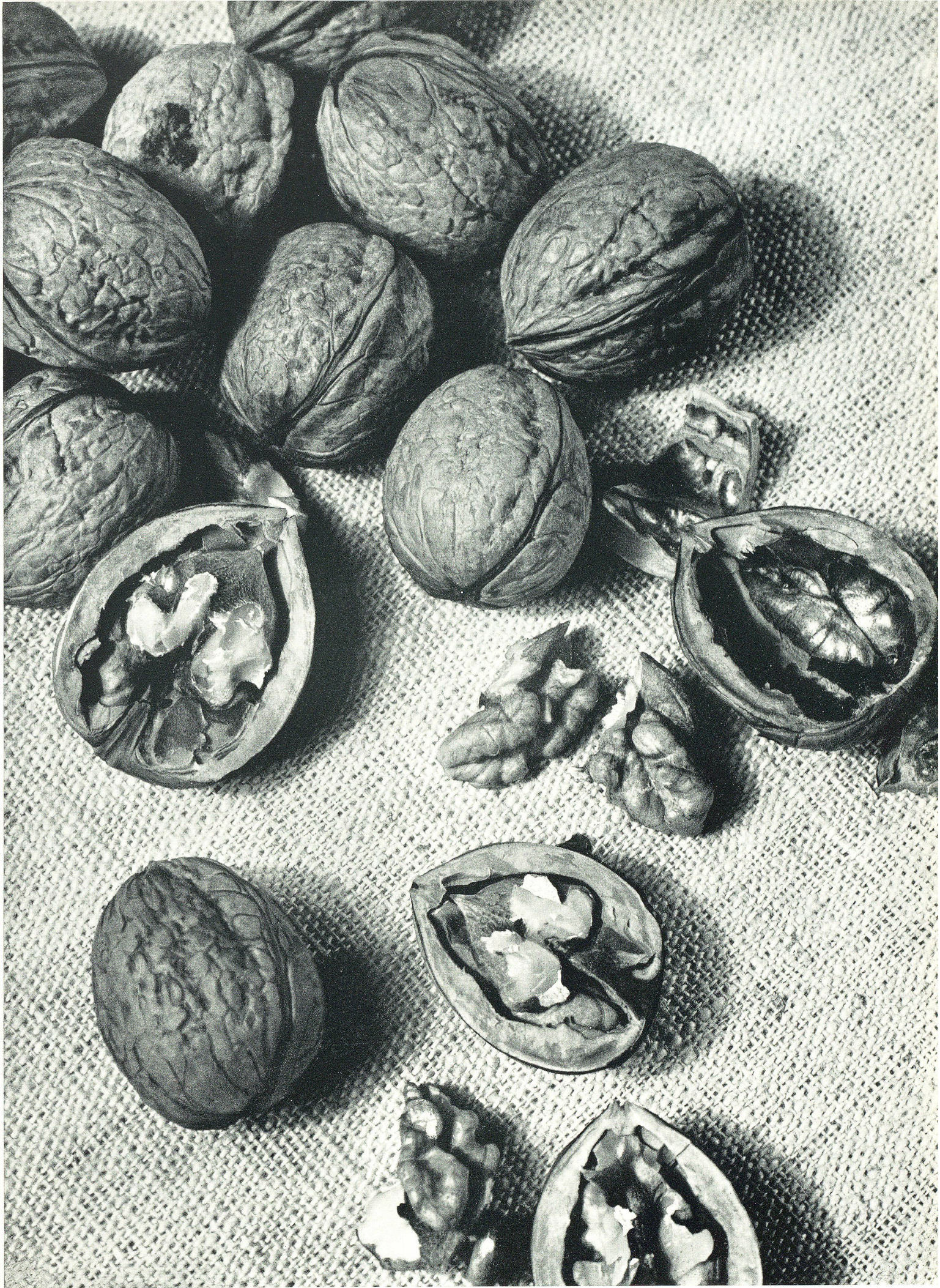
Sparkassa-Büchlein

Tresorfächer

Wertschriften-Depots

Ferner besorgen wir Börsentransaktionen, Vermögensverwaltungen, Testaments-Errichtungen und -Vollstreckungen sowie alle übrigen Bankgeschäfte prompt und unter strengster Diskretion.

DIE DIREKTION



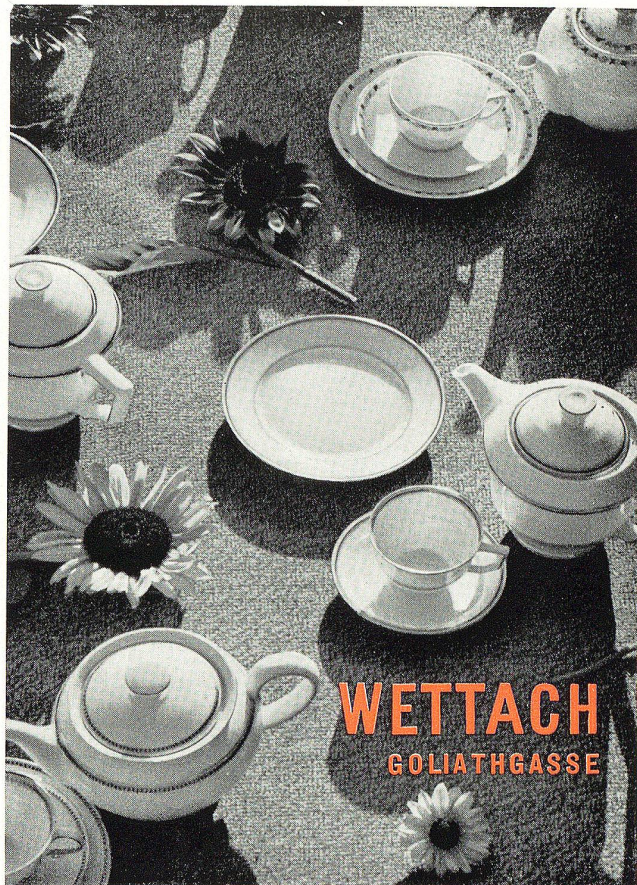
Neumann's Wiener Café

Telephon 15.55 Ecke Bahnhofstraße-Unionplatz Autopark

Erstklassige Konsumation

Große Auswahl in in- und ausländischen
Tageszeitungen und illustr. Zeitschriften

Schöner Kaffeehaus-Garten



Zentralheizungen

Oelfeuerungen

Sanitäre Anlagen

Benzintankanlagen

System Autoréve

Lehmann & Cie. St. Gallen

vormals Altorfer, Lehmann & Co. Tel. 28.255

Im Frühjahr: Gartenwerkzeuge, Gießkannen, Einzäunungsartikel. In die Wohnung neue Vorhänggarnituren, Huthaken etc.

Im Sommer: Gartenmöbel, Gartenschirme, Rollschutzwände, Rasenmäher, Hochdruckschläuche und Armaturen dazu.

Im Herbst: Laubrechen, Beerenpressen, Oefen aller Art, Wärmeverteiler, Kohlenkessel, Verdunster auf Zentralheizungen.

Im Winter: Wisa-Gloria-Ski, Stöcke, Schlitten, Schlittschuhe, Laubsägewerkzeuge, Blumenkrippen, Schirmständer, Flurgarderoben etc.

**Hauser &
Grubenmann**

Die Eisenhandlung an der Bahnhofstraße 6
St. Gallen

Seit 3 Jahrzehnten

schaffen wir gute Schweizer
Arbeit: Möbel von kultivierter
Eigenart und bekannter Güte

CARL STUDACH
MÖBEL - VORHÄNGE
Speisergasse 19 St. Gallen



Soll Ihr Leben ein ungewisser
Kampf mit dem Schicksal sein ?

Wir raten Ihnen vorzusorgen. — Bei uns abgeschlossene

Unfall- und Lebensversicherungen

ermöglichen eine solche Vorsorge in vorteilhafter Weise

Winterthur Versicherungs-Gesellschaften

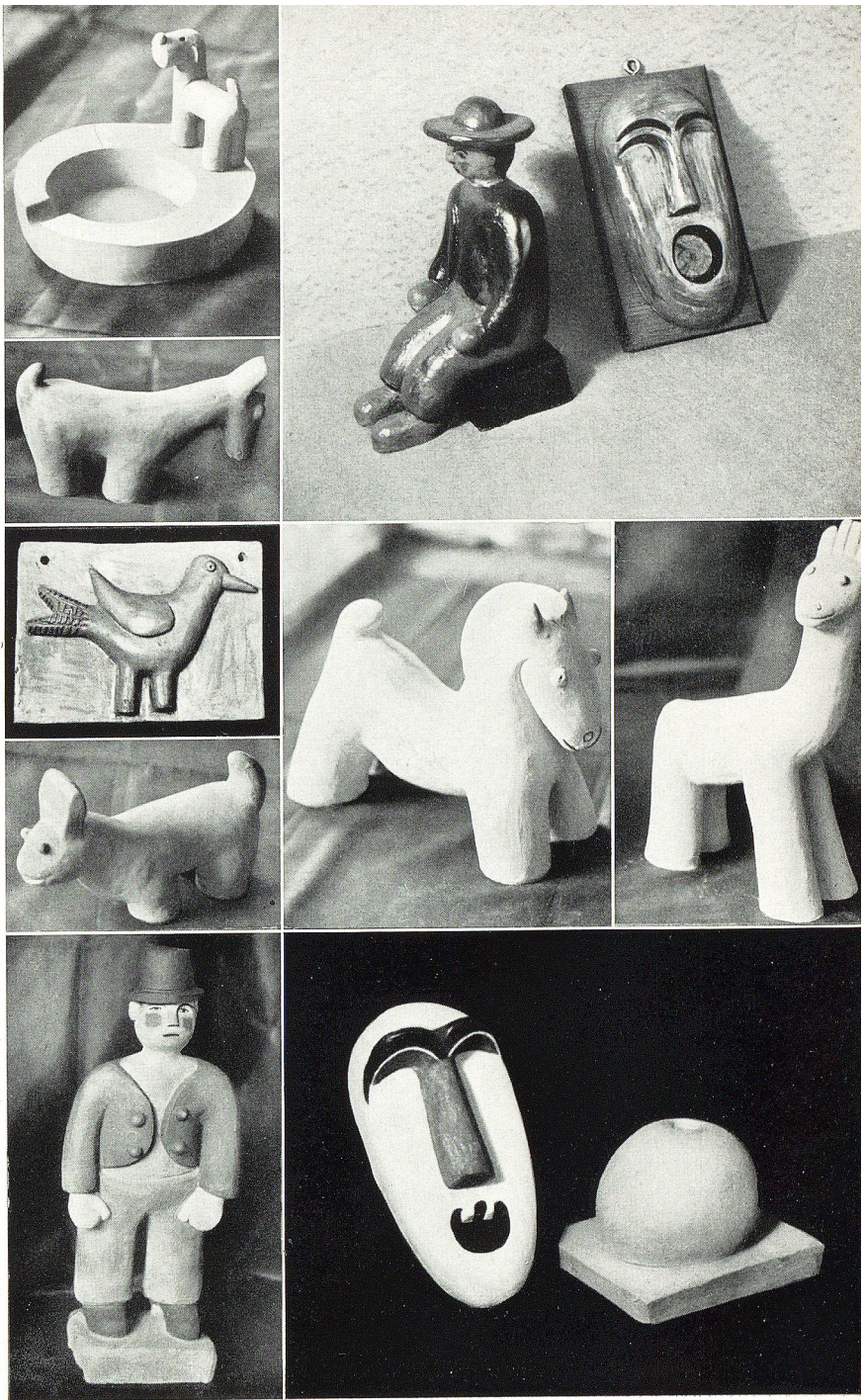
Schweizerische Unfallversicherungs-Gesellschaft — Winterthur Lebensversicherungs-Gesellschaft

General-Agentur St. Gallen: **GUGGENBUHL & GIGER** Merkatorium



Obertoggenburg

Phot. H. Gross



Wir modellieren . . .

von Diogo Graf

In unserer städtischen Knabenhandarbeit wird auch modelliert. Vorliegende Gegenstände sind von Schülern der 5. und 6. Klasse ausgeführt. Dem Lehrer ist im Modellieren Freiheit gelassen, vielleicht darum, weil in der Erteilung des Faches einzig persönliche Ueberzeugung richtig sein kann. Für den Unterricht in dieser Stufe kommt nur eine einfache, klare Form in Betracht. Wie jedes Kind zeichnet, so kann es auch modellieren. Das setze ich bei Buben im Alter von 11 und 12 Jahren erst recht voraus. Nur darf ich sie nicht vor einen Naturgegenstand stellen und verlangen, ihn abzumodellieren. Es wird nur ein klägliches Resultat daraus entstehen. Wir modellieren nun alles auswendig und bearbeiten Sachen, die sich augenfällig als plastisch erweisen. Können Buben in einer ihrer Vorstellungswelt zugänglichen Form etwas erschaffen, so haben sie freie Bahn in der Gestaltung. Nicht jeder ist ein großer Erfinder; aber da wir gemeinsam arbeiten, ist zum Vergleichen Gelegenheit genug vorhanden. Und da haben nun alle das Bestreben, den Gegenstand so schön als möglich zu formen. Sie müssen dabei lernen, mit den Augen und mit den Fingern zu sehen. Begabtere Knaben finden die Formen ohne weiteres. Sie sind imstande, manchmal durchaus künstlerisch zu gestalten. Ohne daß sie es wissen, entstehen mitunter Gegenstände, die an alte Volkskunst erinnern.

**BRINER & CO.
ST. GALLEN**

Verlangen Sie ausdrücklich **Heron-Tinte**
ein zuverlässiges einheimisches Fabrikat

Buchbinderei Kartonage Karl Gerosa
Seidenhofstr. 9 Tel. 8.43 St. Gallen

Bucheinbände jeder Art, Schreibbücher, Musterbücher
Durchschreibbücher, Broschüren, Schachteln, roh und
überzogen, Musterkarten, Photo-Alben, Einrahmungen

Gute Kunst

Bilder, Kupferstiche und Plastiken
Zinn, Porzellan, Keramik, Kristall

Raubach & Widmer
Kunsthandlung

vorm. Silv. Raubach Neugasse 37 Tel. 22.748

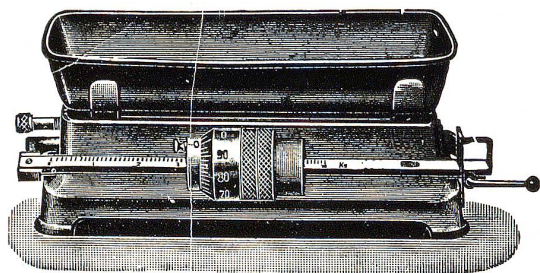
Erstes Spezialgeschäft für aparte Einrahmung

A. MÜLLER St. Gallen

Telephon Nr. 27.378 Rosenbergsstraße 14

KOHLEN | **Koks**
Holz | **HEIZÖLE**

Waagen aller Art zu vorteilhaften Preisen



Waagenfabrik Ferd. Rüesch, St. Gallen

Eichmeister Spitalgasse 8 Telephon 650

Rechts-, Inkasso- und Sachwalterbureau

MAX BAUMANN

St. Gallen Schmiedgasse 21 Tel. 11.47

Einzug von Forderungen in der Schweiz und im Aus-
land, Vermögens-Verwaltungen, Beratung und Ver-
tretung in Erbschafts-, Liegenschafts-, Hypothekar-
sachen, Testaments-Errichtung und -Vollstreckung,
Besorgung von Auskünften im In- und Ausland



SCHLÜSSELBLUME

Phot. C. Schildmecht