

Zeitschrift: St. Galler Jahresmappe
Band: 38 (1935)
Rubrik: Schreibmappe

Nutzungsbedingungen

Die ETH-Bibliothek ist die Anbieterin der digitalisierten Zeitschriften auf E-Periodica. Sie besitzt keine Urheberrechte an den Zeitschriften und ist nicht verantwortlich für deren Inhalte. Die Rechte liegen in der Regel bei den Herausgebern beziehungsweise den externen Rechteinhabern. Das Veröffentlichen von Bildern in Print- und Online-Publikationen sowie auf Social Media-Kanälen oder Webseiten ist nur mit vorheriger Genehmigung der Rechteinhaber erlaubt. [Mehr erfahren](#)

Conditions d'utilisation

L'ETH Library est le fournisseur des revues numérisées. Elle ne détient aucun droit d'auteur sur les revues et n'est pas responsable de leur contenu. En règle générale, les droits sont détenus par les éditeurs ou les détenteurs de droits externes. La reproduction d'images dans des publications imprimées ou en ligne ainsi que sur des canaux de médias sociaux ou des sites web n'est autorisée qu'avec l'accord préalable des détenteurs des droits. [En savoir plus](#)

Terms of use

The ETH Library is the provider of the digitised journals. It does not own any copyrights to the journals and is not responsible for their content. The rights usually lie with the publishers or the external rights holders. Publishing images in print and online publications, as well as on social media channels or websites, is only permitted with the prior consent of the rights holders. [Find out more](#)

Download PDF: 05.02.2026

ETH-Bibliothek Zürich, E-Periodica, <https://www.e-periodica.ch>



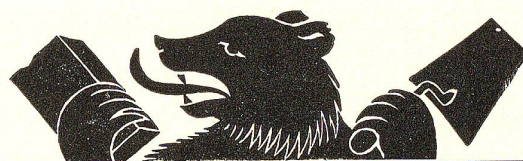
1. Freitag
2. Samstag
3. Sonntag (Fastnacht)
4. Montag
5. Fastnachtdienstag
6. Aschermittwoch
7. Donnerstag
8. Freitag
9. Samstag
10. Sonntag
11. Montag
12. Dienstag
13. Mittwoch
14. Donnerstag
15. Freitag
16. Samstag
17. Sonntag
18. Montag
19. Dienstag
20. Mittwoch
21. Donnerstag
22. Freitag
23. Samstag
24. Sonntag
25. Montag
26. Dienstag
27. Mittwoch
28. Donnerstag
29. Freitag
30. Samstag
31. Sonntag

Th. Laible

Tapeten-Geschäft St. Gallen

Hintere Bahnhofstraße 19 · Telefon 31.26

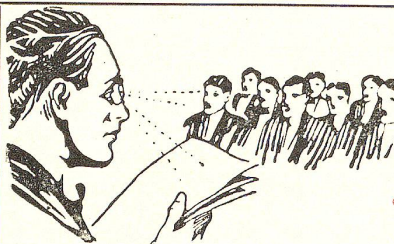
**Tapeten und Wandstoffe erster Fabriken
in den neuesten Dessins und Farben finden
Sie zu den vorteilhaftesten Preisen und in
großer Auswahl in meinen Kollektionen.
Dieselben stehen nebst Kostenvoranschlag
für Tapezierer-Arbeiten unverbindlich zu
Ihrer Verfügung.**



MARTI & DICHT
BAUGESCHÄFT ST. GALLEN

Telephon 41.83

Maurer- und Verputzarbeiten
Fassadenrenovation Eisenbeton-
bau Umbauten und Reparaturen
Kanalisationen



Scharfes Sehen in Nähe und
Ferne mit einem Brillenglas

Doppelfokus-Gläser

sind für Brillenträger bestimmt, die für das Sehen in der Nähe und in die Ferne verschiedene Gläser benötigen. Diese Gläser vereinigen zwei beliebige Wirkungen in einem Glas und machen deshalb das lästige Wechseln und Absetzen der Brille überflüssig. Sorgfältige Anpassung durch

ARTHUR RIZZI St. Gallen MULTERGASSE 35
staatlich geprüfter Optiker beim Börsenplatz

Federmann schreibt Briefe!

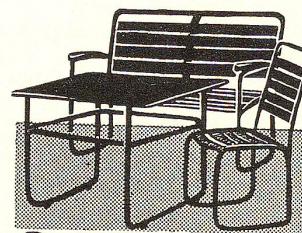
Darum ein schönes Geschenk aus der gut
bekannten Papeterie

RITTER & CO

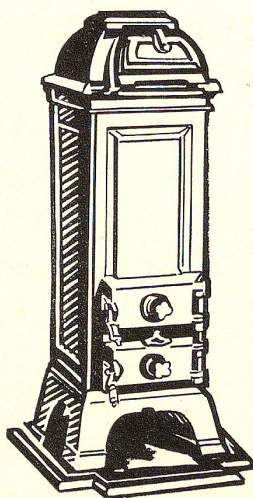
zum Freieck · Spezialgeschäft für Schreibwaren

Debrunner & Cie A-G

EISENHANDLUNG ST. GALLEN MARKTGASSE 15/17



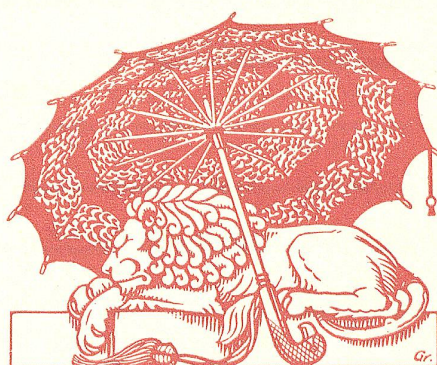
Stahlrohr-
Gartenmöbel



Rasenmäher, Feld- und Gartengeräte, Garten-
möbel, Sämtliche Werkzeuge, Dauerbrandöfen
Wärmeverteiler, Davoserschlitten, Schlittschuhe
Stahl- und Guß-Kochgeschirre



1. Montag
2. Dienstag
3. Mittwoch
4. Donnerstag
5. Freitag
6. Samstag
7. Sonntag
8. Montag
9. Dienstag
10. Mittwoch
11. Donnerstag
12. Freitag
13. Samstag
14. Sonntag (Palmtag)
15. Montag
16. Dienstag
17. Mittwoch
18. Donnerstag
19. Freitag (Karfreitag)
20. Samstag
21. Sonntag (Osterfonntag)
22. Montag (Ostermontag)
23. Dienstag
24. Mittwoch
25. Donnerstag
26. Freitag
27. Samstag
28. Sonntag
29. Montag
30. Dienstag

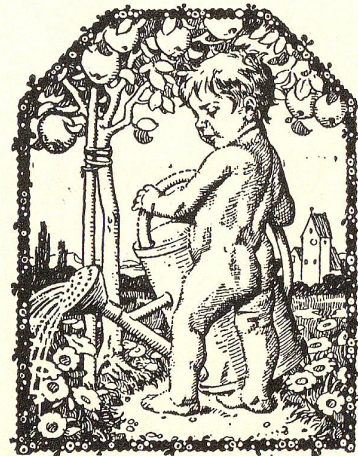


Schirme Stöcke

Eugen Leu St. Gallen

Marktgasse 1

Gegründet Anno 1874



Garten-Gestaltung

BLUMENBINDEREI

Garten-Pflege

H. NEUMEISTER ST. GALLEN

LESSINGSTRASSE 16 TELEPHON 52.85

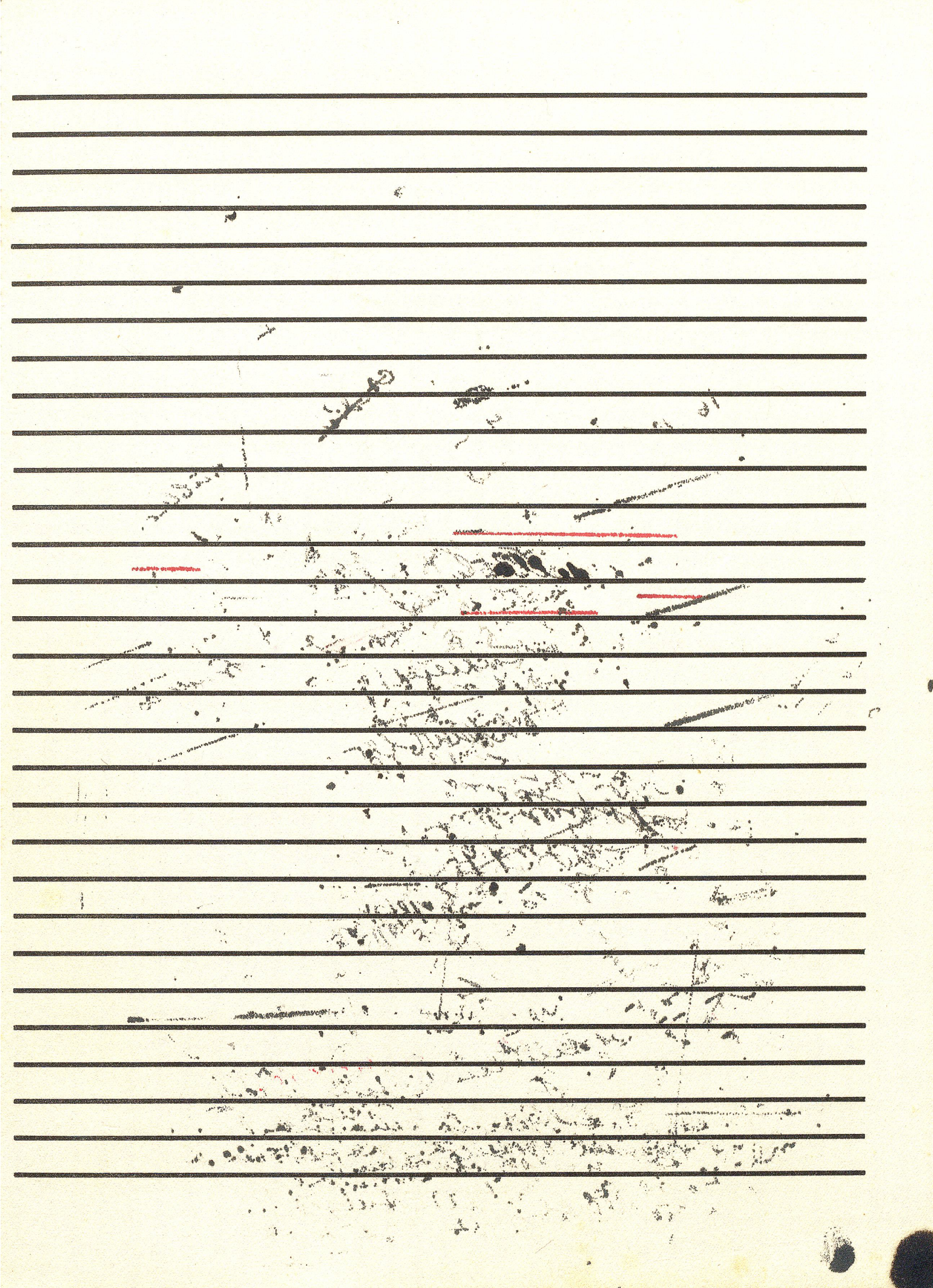
Möbelwerkstätten

CARL STUDACH

ST. GALLEN

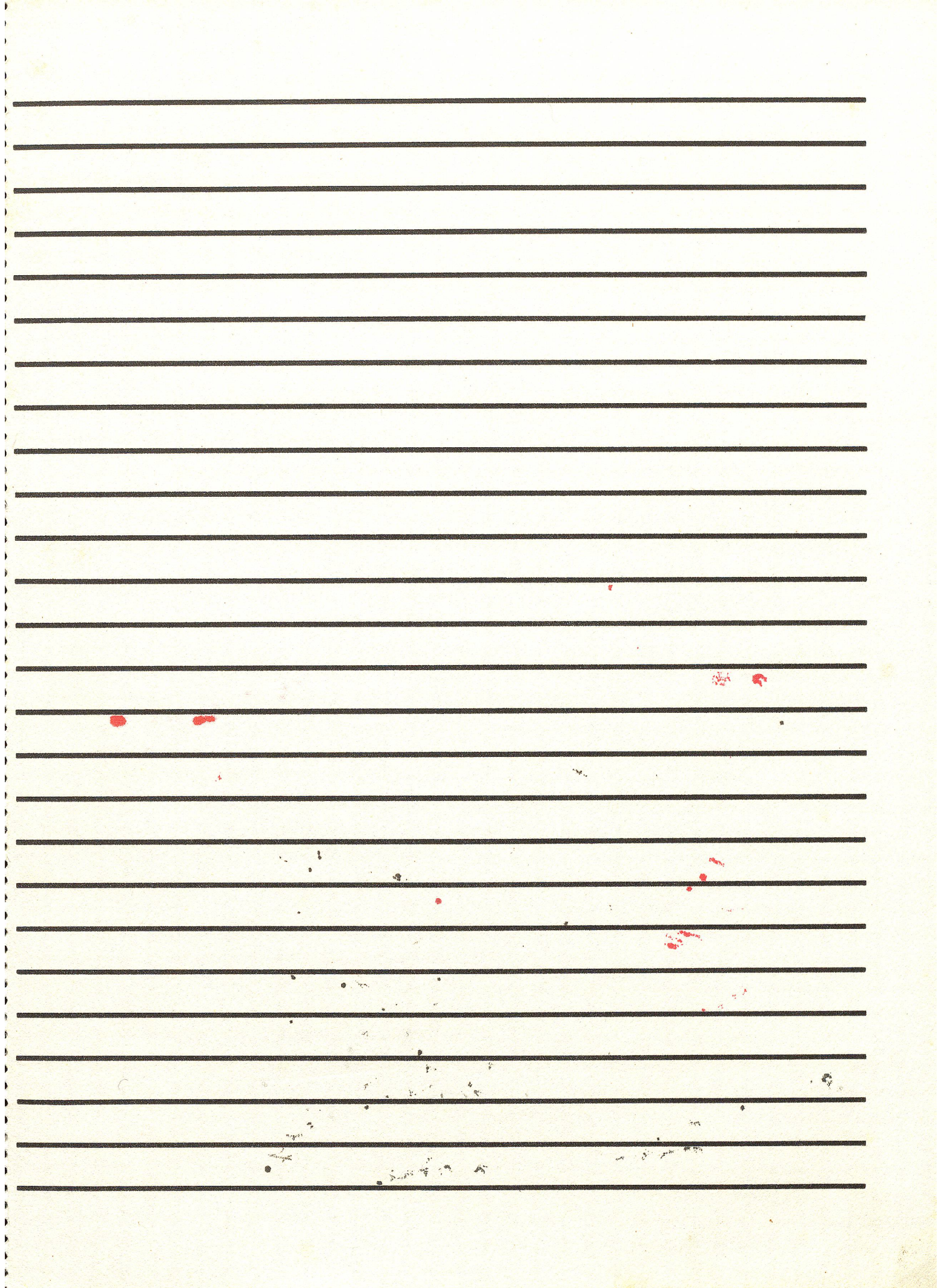
das Zeichen guter Möbel

WBS



16

Handwritten text in Arabic script, heavily obscured by red ink splatters and stains. The text is written across the lined paper, with some legible fragments including "بسم الله الرحمن الرحيم" (In the name of Allah, the Most Gracious, the Most Merciful) at the top, and "الحمد لله" (Praise be to Allah) at the bottom. The red ink appears to be a correction or a mark of emphasis, possibly indicating a specific part of the text that is being corrected or highlighted.



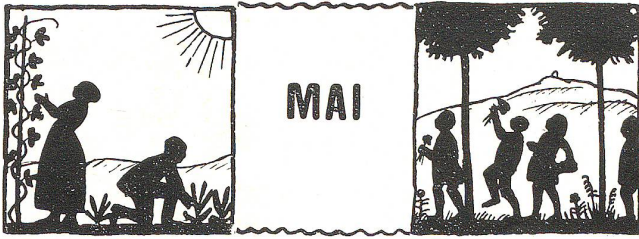
6-10

Don't ?

Handwritten notes in red ink, including the word "Handwritten" and other illegible scribbles.

Handwritten notes in black ink, including the word "Handwritten" and other illegible scribbles.

Handwritten note in red ink at the bottom right.



1. Mittwoch
2. Donnerstag
3. Freitag
4. Samstag
5. Sonntag
6. Montag
7. Dienstag
8. Mittwoch
9. Donnerstag
10. Freitag
11. Samstag
12. Sonntag
13. Montag
14. Dienstag
15. Mittwoch
16. Donnerstag
17. Freitag
18. Samstag
19. Sonntag
20. Montag
21. Dienstag
22. Mittwoch
23. Donnerstag
24. Freitag
25. Samstag
26. Sonntag
27. Montag
28. Dienstag
29. Mittwoch
30. Donnerstag (Ruffahrt)
31. Freitag

ALBIN HESS ST. GALLEN

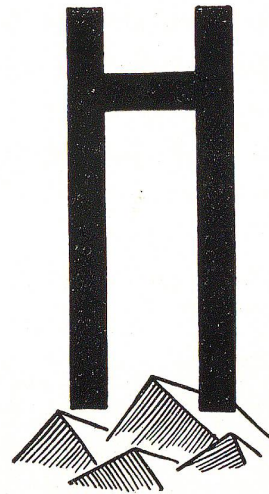
Bahnhofstraße 2 Brückenwaage I. Stock

Telephon 131 Gegründet 1888

Vornehme

Herren-Schneiderei

Steter Eingang der neuesten englischen Stoffe



ALFRED HEENE

BAUGESCHÄFT

St. Gallen St. Jakobstr. 57a

Neubauten Umbauten Reparaturen

**Austrocknung feuchter Mauern
nach System Knapen**

Der Brief.

Ich habe still an einem Brief geschrieben
Bei meiner Lampe tröstlich-mildem Schein;
Ich schrieb darin vom Hoffen und vom Lieben,
Von meiner Sehnsucht und vom Glückseln.

Um meine Stirne weben leis' die Träume,
Des Tages harte Wirklichkeit liegt fern;
Ein Hauch des Ewigen durchweht die Räume
Und durch das Fenster blinkt der Abendstern.

Es zieht die Nacht um mich die dunkeln Kreise,
Mein angefang'ner Brief liegt noch vor mir;
Die müden Lider werden schwer — und leise
Sinf' ich in Schlaf, führt mich der Traum zu dir?

Johannes Stäger.

Finsternisse im Jahre 1935.

Das Jahr 1935 zählt fünf Sonnen- und zwei Mondfinsternisse.

Die Sonnenfinsternisse vom 5. Januar, 30. Juli und 25. Dezember werden ausschließlich über den südpolaren Meeren sichtbar sein. Die Finsternisse vom 3. Februar und 30. Juni sind auf der nördlichen Halbkugel sichtbar.

Die Mondfinsternisse sind beide total. Die erste ereignet sich am 19. Januar. Der Mond geht in unsern Gegenden um 17 Uhr 07 auf. Die Mitte der Totalität fällt auf 16 Uhr 47, das Ende auf 17 Uhr. Austritt aus dem Kernschatten 18 Uhr 40, Austritt aus dem Halbschatten 19 Uhr 54.

Die zweite Finsternis fällt auf den 16. Juli. Der Mond geht um 4 Uhr 50 unter. Eintritt in den Halbschatten 3 Uhr 15. Eintritt in den Kernschatten 4 Uhr 11. Beginn der Totalität 5 Uhr 09. Der Mond geht vor gänzlicher Verfinsterung unter.



Die Jahreszeiten.

Das Jahr 1935 ist ein Gemeinjahr von 365 Tagen.

Der Frühling beginnt am 21. März, 14 Uhr 18 Min., mit dem Eintritt der Sonne in das Zeichen des Widlers. Frühlings-Tag- und Nachtgleiche.

Der Sommer beginnt am 22. Juni, 9 Uhr 38 Min., mit dem Eintritt der Sonne in das Zeichen des Krebses. Längster Tag.

Der Herbst beginnt am 24. September, 0 Uhr 38 Min., mit dem Eintritt der Sonne in das Zeichen der Waage. Herbst-Tag- und Nachtgleiche.

Der Winter beginnt am 22. Dezember, 19 Uhr 37 Min. mit dem Eintritt der Sonne in das Zeichen des Steinbocks. Kürzester Tag.

Maurerarbeiten

Neu- u. Umbauten

Eisenbeton

Häuser-

Renovationen

Kanalisationen

Fassadenverputz

Bureau:

Ilgenstraße 13 Telephon 15.71

Magazin und Werkplatz:

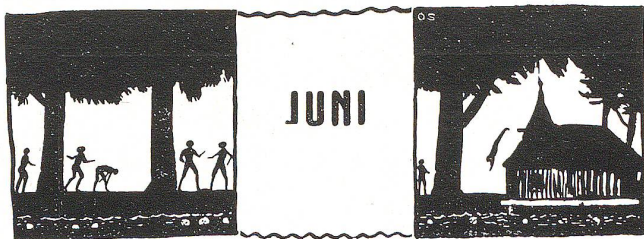
Ilgenstraße 43

St. Georgenkirche:

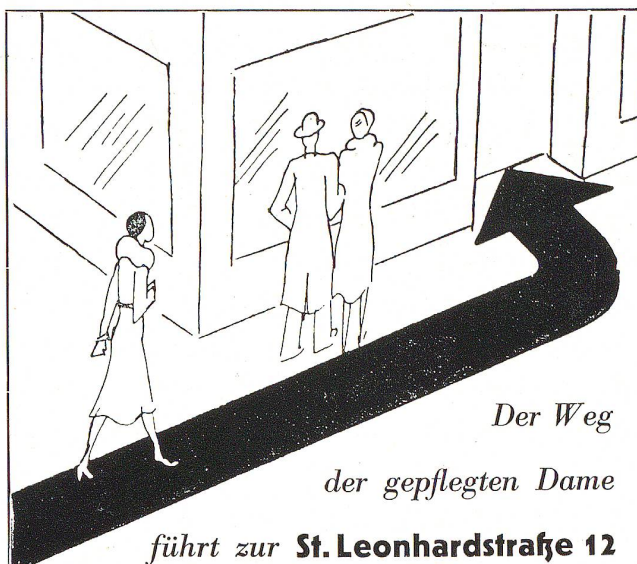
Fassadenverputz . 2600 m²

Gerüst 3500 m²





1. Samstag
2. Sonntag
3. Montag
4. Dienstag
5. Mittwoch
6. Donnerstag
7. Freitag
8. Samstag
9. Sonntag (Pfingstsonntag)
10. Montag (Pfingstmontag)
11. Dienstag
12. Mittwoch
13. Donnerstag
14. Freitag
15. Samstag
16. Sonntag
17. Montag
18. Dienstag
19. Mittwoch
20. Donnerstag (Fronleichnam)
21. Freitag
22. Samstag
23. Sonntag
24. Montag
25. Dienstag
26. Mittwoch
27. Donnerstag
28. Freitag
29. Samstag
30. Sonntag



*Der Weg
der gepflegten Dame
führt zur St. Leonhardstraße 12*

Ed. Sturzenegger ^{AG}

Damen-Wäsche - Pyjamas - Bébé-Artikel
Taschentücher in größter Auswahl
Tischgedecke - Leintücher - Geschenkartikel
Herrenhemden - Cravatten

Albert Eigenmann

Gallusstraße 6 St. Gallen

Spezialgeschäft für Tapeten

Stets Eingang von Neuheiten

Kostenvoranschläge gratis

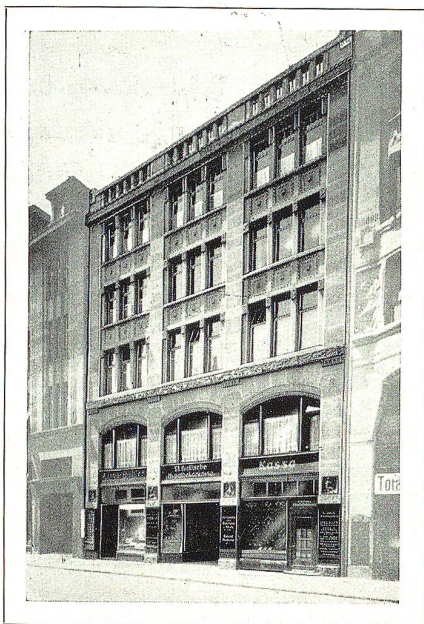
Einrahmungen Religiöse Artikel

Gerahmte Bilder Devotionalien

St. Gallische

Hypothekarkassa

St. Gallen



St. Leonhardstraße 22

Bau-Kredite

Hypothekar-Kredite

Konto-Korrent-Kredite

•

Obligationen

Einlagehefte

Sparkassa-Büchlein

•

Tresorfächer

Wertschriften-Depots

Ferner besorgen wir Börsentransaktionen, Vermögens-Verwaltungen, Testaments-Errichtungen und Vollstreckungen sowie alle übrigen Bankgeschäfte prompt und unter strengster Diskretion.

Die Direktion.