

Zeitschrift: St. Galler Jahresmappe
Band: 33 (1930)
Rubrik: Schreibmappe

Nutzungsbedingungen

Die ETH-Bibliothek ist die Anbieterin der digitalisierten Zeitschriften auf E-Periodica. Sie besitzt keine Urheberrechte an den Zeitschriften und ist nicht verantwortlich für deren Inhalte. Die Rechte liegen in der Regel bei den Herausgebern beziehungsweise den externen Rechteinhabern. Das Veröffentlichen von Bildern in Print- und Online-Publikationen sowie auf Social Media-Kanälen oder Webseiten ist nur mit vorheriger Genehmigung der Rechteinhaber erlaubt. [Mehr erfahren](#)

Conditions d'utilisation

L'ETH Library est le fournisseur des revues numérisées. Elle ne détient aucun droit d'auteur sur les revues et n'est pas responsable de leur contenu. En règle générale, les droits sont détenus par les éditeurs ou les détenteurs de droits externes. La reproduction d'images dans des publications imprimées ou en ligne ainsi que sur des canaux de médias sociaux ou des sites web n'est autorisée qu'avec l'accord préalable des détenteurs des droits. [En savoir plus](#)

Terms of use

The ETH Library is the provider of the digitised journals. It does not own any copyrights to the journals and is not responsible for their content. The rights usually lie with the publishers or the external rights holders. Publishing images in print and online publications, as well as on social media channels or websites, is only permitted with the prior consent of the rights holders. [Find out more](#)

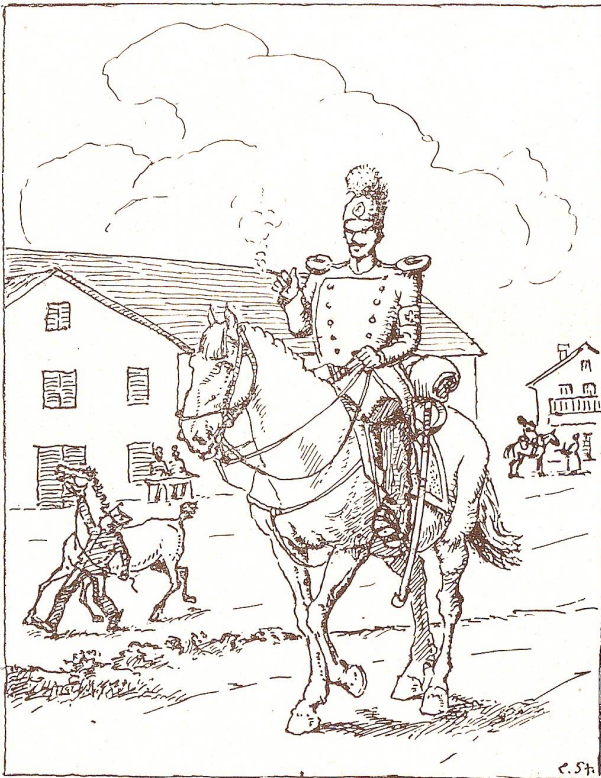
Download PDF: 13.01.2026

ETH-Bibliothek Zürich, E-Periodica, <https://www.e-periodica.ch>

Bilder aus der Stadt St. Gallen vor fünfzig und mehr Jahren.

Originalzeichnungen von C. Steiger.

Serie I.



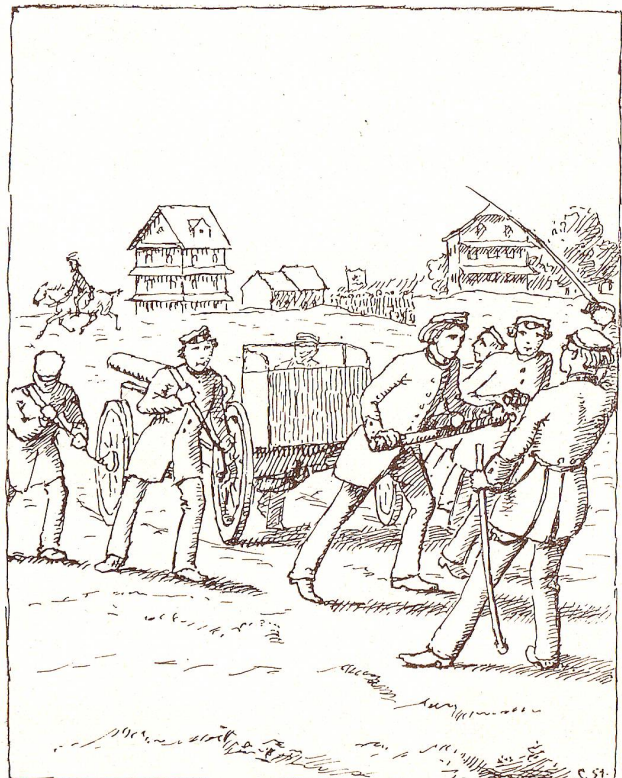
Nach der Inspektion vor der Kavalleriekaferne.
(In den 1860er und 70er Jahren.)



Einzug der Bourbaki-Armee in St. Gallen.
(Im Januar 1871, nachts 12 Uhr.)



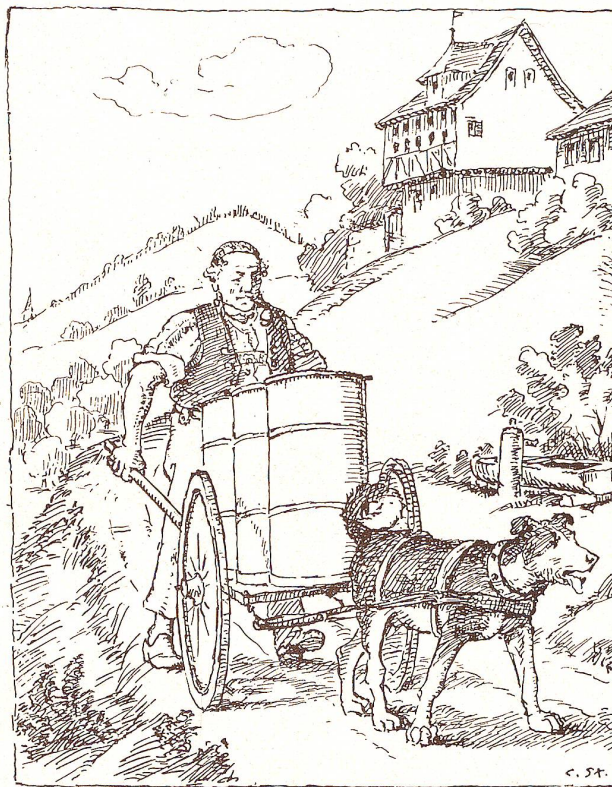
Vom Kinderfest in den 60er und 70er Jahren.
(Nach der Sammlung im Klosterhof.)



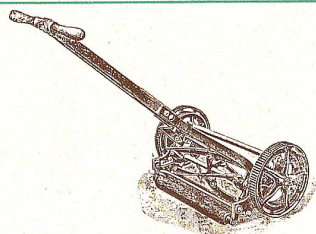
Kadettenartillerie auf dem untern Brühl.
(In den 70er Jahren.)



Obstmarkt vor dem Markttor.
(1865.)



Städtische Milchverförgung, im Hintergrund die Falkenburg.
(1870er Jahre.)

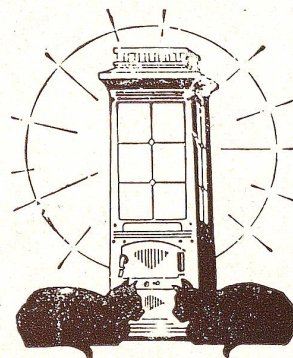


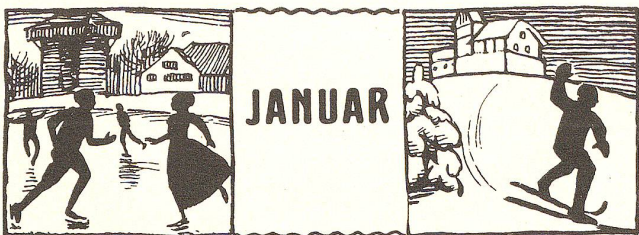
Gartenmöbel / Gartenschirme
Rasenmäher / Blumenkrippen
Sämtliche Werkzeuge
für Haus, Hof und Garten

DEBRUNNER & CIE.
EISENHANDLUNG / ST. GALLEN

MARKTGASSE 15/17

Davoser Schlitten / Schlittschuhe
Dauerbrandöfen
Wärmeverteiler
la französische Gußkochgeschirre





1. Mittwoch (Neujahr)
2. Donnerstag
3. Freitag
4. Samstag
5. Sonntag
6. Montag
7. Dienstag
8. Mittwoch
9. Donnerstag
10. Freitag
11. Samstag
12. Sonntag
13. Montag
14. Dienstag
15. Mittwoch
16. Donnerstag
17. Freitag
18. Samstag
19. Sonntag
20. Montag
21. Dienstag
22. Mittwoch
23. Donnerstag
24. Freitag
25. Samstag
26. Sonntag
27. Montag
28. Dienstag
29. Mittwoch
30. Donnerstag
31. Freitag

R. HALTER-WEBER



zum Baumwollbaum

ST. GALLEN

Multergasse 5

Telephon No. 30.74

★

**Strumpf-
Spezialgeschäft**

★

Reichhaltige Auswahl in Wolle
Strick- und Häkelgarnen
Arbeitshefte, Watte
Lorrainegarne
Nähfaden



Das Jahr 1930

hat 365 Tage. Es beginnt und endigt je mit einem Mittwoch.

Ostern fällt auf den 20. April, Pfingsten auf den 8. Juni, Weihnachten auf einen Donnerstag.

Der Frühling beginnt, wenn die Sonne in das Zeichen des Widders tritt, den Äquator erreicht und zum ersten Male im Jahre Tag und Nacht einander gleich macht, d. i. am 21. März, 9 Uhr 30 Minuten vorm.

Der Sommer beginnt, wenn die Sonne in das Zeichen des Krebses tritt, um Mittag dem Scheitelpunkt am nächsten kommt und so die längste Dauer des Tages hervorbringt, d. i. am 22. Juni, 4 Uhr 53 Minuten morgens.

Der Herbst beginnt, wenn die Sonne in das Zeichen der Waage tritt, also wieder zum Äquator gelangt und so zum zweiten Male im Jahre Tag und Nacht gleich macht, d. i. am 23. September, 7 Uhr 36 Minuten abends.

Der Winter nimmt seinen Anfang, wenn die Sonne in das Zeichen des Steinbocks tritt, um Mittag den größten Abstand vom Scheitelpunkt hat und so den kürzesten Tag hervorbringt, d. i. am 22. Dezember, 2.40 Uhr mittags.

Die beweglichen Feste der christlichen Kirchen:

Osterfonntag: 20. April

Auffahrt: 29. Mai

Pfingstsonntag: 8. Juni

Fronleichnam: 19. Juni

Sidg. Bettag: 21. Sept.

Don den Finsternissen.

Im Jahre 1930 finden zwei Sonnen- und zwei Mondfinsternisse statt, von denen in unseren Gegenden nur die zweite Mondfinsternis am Abend des 7. Oktober von 7.46 Uhr bis 8.27 Uhr sichtbar ist.

Planetenlauf.		Jahren	Tagen	Stunden
Merkur	läuft um die Sonne in	—	87	23
Venus	" " " " "	—	224	17
Erde (mit 1 Mond) . .	" " " " "	—	365	6
Mars	" " " " "	1	321	17
Jupiter (mit 8 Monden)	" " " " "	11	314	20
Saturn (" 10 ")	" " " " "	29	166	23
Uranus (" 4 ")	" " " " "	84	5	20
Neptun (" 1 Mond).	" " " " "	164	285	—

Der Mond läuft um die Erde in 27 Tagen 8 Stunden. Die Sonne dreht sich um sich selbst in 25 Tagen 5 Stunden 37 Minuten.

Das Herz das chan e Wirtshus si
Viel fremdi Gäst gönd us und i.

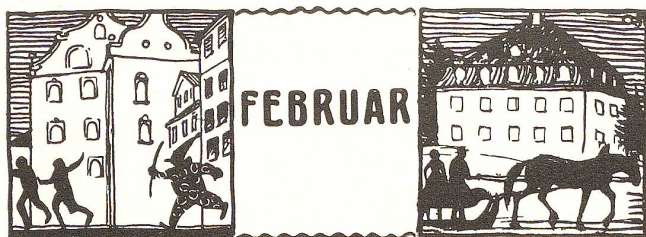
Das Herz das chan e Fastnacht si
Wo Maskefcherz cha dinne si.

Das Herz das chan en Zirkus si
Und wildi Tier gönd her und hi.

Das Herz das sött e Chirchli si
Es gläubigs Chindli ghört do dri! Sifeli Müller.



KOHLLEN
G E B R Ü D E R
RIETMANN
S T . G A L L E N



1. Samstag
2. Sonntag
3. Montag
4. Dienstag
5. Mittwoch
6. Donnerstag
7. Freitag
8. Samstag
9. Sonntag
10. Montag
11. Dienstag
12. Mittwoch
13. Donnerstag
14. Freitag
15. Samstag
16. Sonntag
17. Montag
18. Dienstag
19. Mittwoch
20. Donnerstag
21. Freitag
22. Samstag
23. Sonntag
24. Montag
25. Dienstag
26. Mittwoch
27. Donnerstag
28. Freitag

HUG & CIE.

VORMALS GEBRÜDER HUG & CIE.

ST. GALLEN

Zum Schweizer Musikhaus

Marktgasse / Spitalgasse



Flügel / Pianos

Grosses Lager

Nur Marken erster Provenienz

Hauptvertreter der besten

Schweizermarken

Harmoniums

Kaestner - Autopianos

Der Nichtkundige kann sofort

Klavier spielen

Reproduktions-Piano

„Mignon“

Natürliche Wiedergabe des Klavierspiels

grosser Meister

Wird bereitwilligst vorgespielt

Ohne Kaufzwang

Großes Musikalienlager

wöchentlich ergänzt durch Novitäten

Großes und reichhaltiges

Instrumentenlager

Eigene Reparaturwerkstätte für Pianos;

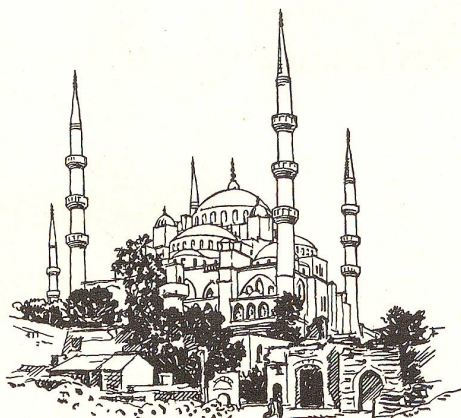
Streich-, Holz- und Blechinstrumente

Alleinvertretung des echt englischen

Grammophon

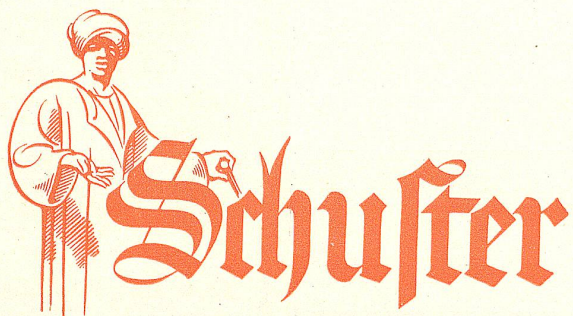
„His Master's Voice“

Die naturgetreue Wiedergabe der menschlichen Stimme. Prachtvolle Orchester-Aufnahmen; großes Plattenlager, darunter die weltberühmten Caruso-Aufnahmen.



Im Orient gilt die Freundschaft

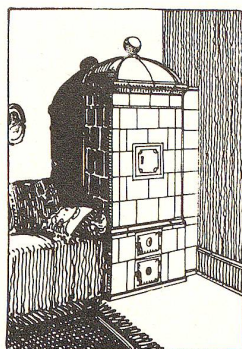
auch im Geschäftsleben. Wir haben im Orient, den wir seit vielen Jahren bereisen, zahlreiche persönliche Freunde. Der Orientale ist im allgemeinen verschlossen. Aber dem Freunde öffnet er sein Herz und seine Türen. So war es unserm Einkäufer auch dieses Jahr wieder möglich, eine Anzahl hervorragend schöner Teppiche zu erwerben, die nicht ohne weiteres in den Handel kommen und die wir Ihnen gerne unverbindlich zeigen möchten.



Schuster & Co. · St. Gallen
Gleiche Häuser in Zürich und Täbris.



1. Samstag
2. Sonntag (Fastnacht)
3. Montag
4. Fastnachtdienstag
5. Aschermittwoch
6. Donnerstag
7. Freitag
8. Samstag
9. Sonntag
10. Montag
11. Dienstag
12. Mittwoch
13. Donnerstag
14. Freitag
15. Samstag
16. Sonntag
17. Montag
18. Dienstag
19. Mittwoch
20. Donnerstag
21. Freitag
22. Samstag
23. Sonntag
24. Montag
25. Dienstag
26. Mittwoch
27. Donnerstag
28. Freitag
29. Samstag
30. Sonntag
31. Montag



Oefen Cheminées

Hafnerarbeiten
Umsetzen von Oefen
Reparaturen

W. Lichtensteiger

Ofenbaugeschäft

St. Gallen

Lämmli-brunnstrasse
„zur Kronenhalle“

Telephon 2400,
wenn nicht erhältlich 3315



★ TELEPHON 4183 ★

MARTI & DICHT

BAUGESCHÄFT · ST. GALLEN

Maurer und Verputzarbeiten
Fassadenrenovationen · Eisenbetonbau
Umbauten und Reparaturen
Kanalisationen

