

**Zeitschrift:** St. Galler Schreibmappe  
**Band:** 25 (1922)  
**Rubrik:** Schreibmappe

### **Nutzungsbedingungen**

Die ETH-Bibliothek ist die Anbieterin der digitalisierten Zeitschriften auf E-Periodica. Sie besitzt keine Urheberrechte an den Zeitschriften und ist nicht verantwortlich für deren Inhalte. Die Rechte liegen in der Regel bei den Herausgebern beziehungsweise den externen Rechteinhabern. Das Veröffentlichen von Bildern in Print- und Online-Publikationen sowie auf Social Media-Kanälen oder Webseiten ist nur mit vorheriger Genehmigung der Rechteinhaber erlaubt. [Mehr erfahren](#)

### **Conditions d'utilisation**

L'ETH Library est le fournisseur des revues numérisées. Elle ne détient aucun droit d'auteur sur les revues et n'est pas responsable de leur contenu. En règle générale, les droits sont détenus par les éditeurs ou les détenteurs de droits externes. La reproduction d'images dans des publications imprimées ou en ligne ainsi que sur des canaux de médias sociaux ou des sites web n'est autorisée qu'avec l'accord préalable des détenteurs des droits. [En savoir plus](#)

### **Terms of use**

The ETH Library is the provider of the digitised journals. It does not own any copyrights to the journals and is not responsible for their content. The rights usually lie with the publishers or the external rights holders. Publishing images in print and online publications, as well as on social media channels or websites, is only permitted with the prior consent of the rights holders. [Find out more](#)

**Download PDF:** 14.01.2026

**ETH-Bibliothek Zürich, E-Periodica, <https://www.e-periodica.ch>**

# Die beweglichen Feste der Christlichen Kirchen:

Oster Sonntag: 16. April,  
 Auffahrt: 25. Mai,  
 Pfingst Sonntag: 4. Juni,  
 Fronleichnam: 15. Juni.

# Don der Tageslänge in den 12 Monaten des Jahres.

Im Januar	nimmt der Tag um	1 Stunde	10 Minuten zu.
Februar	"	"	"
März	"	"	"
April	"	"	"
Mai	"	"	"
Juni	"	"	"
Juli	"	"	"
August	"	"	"
September	"	"	"
Oktober	"	"	"
November	"	"	"
Dezember	"	"	"

## Planetenlauf.

	Jahren	Tagen	Stunden
Merkur . . . . .	läuft um die Sonne in	—	87
Venus . . . . .	"	—	224
Erde (mit 1 Mond) . .	"	—	365
Mars . . . . .	"	1	321
Jupiter (mit 8 Monden)	"	11	314
Saturn (" 10 " )	"	29	166
Uranus (" 4 " )	"	84	5
Neptun (" 1 Mond) .	"	164	285

Der Mond läuft um die Erde in 27 Tagen 8 Stunden. Die Sonne dreht sich um sich in 25 Tagen 5 Stunden 37 Minuten.

## Rasch beginn's!

Wer sein Ziel will rasch erringen,  
 Darf nicht lange sich besinnen,  
 Muß zur Kühnheit sich aufschwingen,  
 Und mit Mut die Tat beginnen.

Joh. Riefer.

EN GROS

EN DÉTAIL



**SCHOOP &  
 HURLMANN**

ST.GALLER SCHIRM & STOCK  
 FABRIK

20 NEUGASSE 20

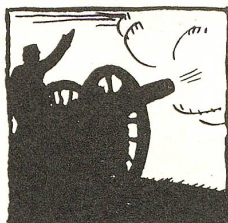
GROSSE  
 AUSWAHL

STETS DAS  
 NEUESTE

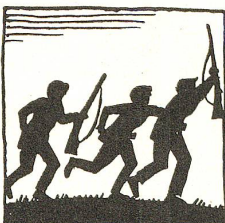
IN

**REGEN- UND SONNENSCHIRMEN  
 STOCKSCHIRMEN UND SPAZIERSTÖCKEN**





OKTOBER



1. Sonntag
2. Montag
3. Dienstag
4. Mittwoch
5. Donnerstag
6. Freitag
7. Samstag
8. Sonntag
9. Montag
10. Dienstag
11. Mittwoch
12. Donnerstag
13. Freitag
14. Samstag
15. Sonntag
16. Montag (Gallus)
17. Dienstag
18. Mittwoch
19. Donnerstag
20. Freitag
21. Samstag
22. Sonntag
23. Montag
24. Dienstag
25. Mittwoch
26. Donnerstag
27. Freitag
28. Samstag
29. Sonntag
30. Montag
31. Dienstag



## Bellina-Gelée

Boroglycerin-Gelée mit Hamamelisdestillat

[Wild-Hazel Jelly]

**Das fettfreie, ganz schwach  
parfümierte Hautpflegemittel**

dringt rasch und vollständig in die Haut ein und kann daher während jeder Haus- oder Berufsarbeit angewendet werden. Macht geschmeidige Hände, kühlt und heilt rote, raue Gesichtshaut, desinfiziert und erfrischt angenehm nach dem Rasieren

**Fr. 1. 75**

**Stern-Apotheke, R. Alther**

Speiserlorplatz, St. Gallen

## Patria

Schweiz. Lebensversicherungs-  
Gesellschaft auf Gegenseitigkeit,  
vorm. Schweiz. Sterbe- u. Alterskasse. Gegr. 1881  
unter Mitwirkung gemeinnütziger Gesellschaften.

Filiale St. Gallen: Poststr. 13

**Rudolf Maeder**, Filialverwalter

**H. Ruegg-Schönenberger**, Acquisiteur

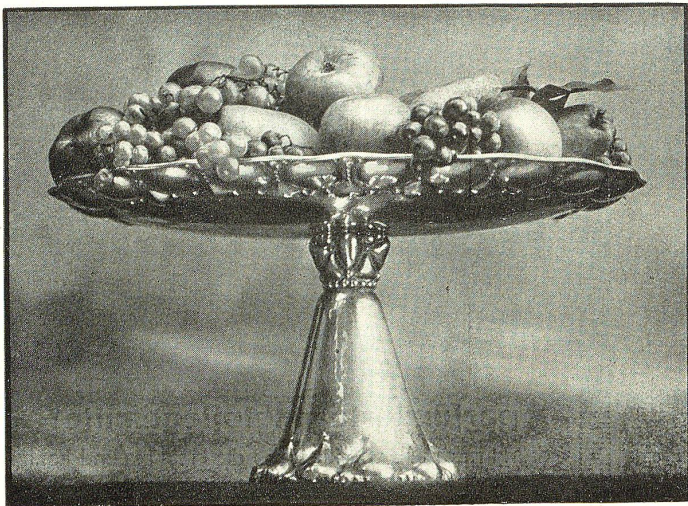
**H. Meier**, Coiffeur, Bruggen (Zahlstelle)

**M. Vettiger**, Fellenbergstr. 77, St. Gallen C

**Paul Fischbacher**, Schibysstr. 8, St. Gallen W

**Jos. Bühler**, Langgasse 84, St. Gallen O

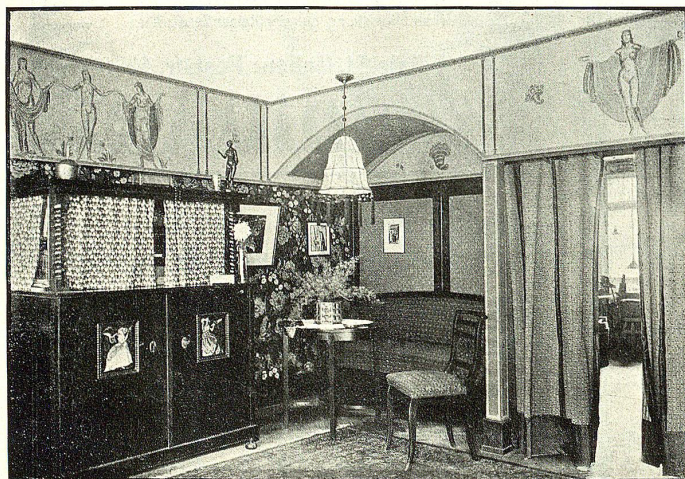




KUNSTGEWERBLICHE WERKSTÄTTE  
**A. BLÖCHLINGER**  
 UNTERER GRABEN 7 ST. GALLEN

**SILBERGERÄTE  
 SCHMUCK**  
 IN GOLD, SILBER, ELFENBEIN

NUR HANDARBEITEN  
 AUS EIGENER WERKSTÄTTE



VERKAUFSRAUM MIT BLICK IN DIE WERKSTÄTTE  
 DEKORATIVE WANDMALEREI VON A. WANNER



### Ein Morgengruß.

Der Herr Notarius Ringelmeier  
 Band sich zu dieses Tages Feier  
 Den schönsten Schlips um seinen Kragen.  
 Er wollte endlich dieses wagen:  
 Schön' Dörtchen um das Ja zu fragen —  
 Das heißt: Erst wollt' er nach dem guten Ton,  
 Manierlich als der künftige Schwiegersohn  
 Den Eltern sein Visitchen machen.  
 Er wußte wohl, in solchen Sachen  
 Was sich für einen Freier schickte,  
 Der sich nicht mehr um alle Ecken drückte,  
 Wie es verliebte junge Laffen treiben,  
 Die ihren Holden gar noch schöne Verse schreiben.  
 «Ja, jung' Dörtchen kann sich gratulieren»,  
 So dacht' im Gehen der Notar. —  
 «Wie ist der Himmel heute hell und klar!»  
 Sprach er bei sich und sah hinauf  
 Und ließ der guten Laune freien Lauf,  
 Beim Hause Dörtchens, — doch, welch' Mißgeschick!  
 Ein Regenguß aus klarem Himmel? — das Genick  
 Und jetzt die Nase, ehrbar, unbescholten,  
 So naß! — «hat dieses wirklich mir gegolten?»  
 Verscherzt hast du, o Dörtchen, alles Gute  
 Mit deinem dummen, frechen Uebermute!  
 — Doch fröhlich singt das Dörtchen weiter  
 Und ist wie immer frisch und heiter! —

Irma Schreiber.

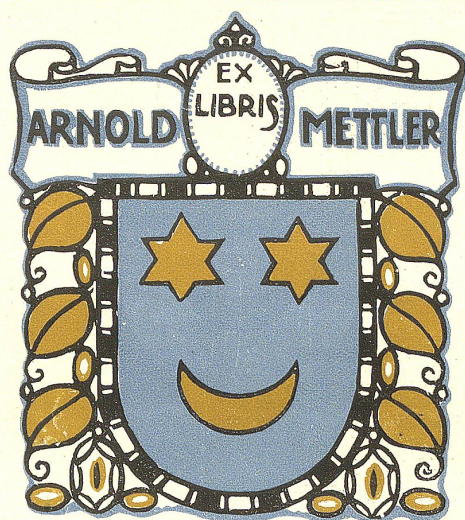
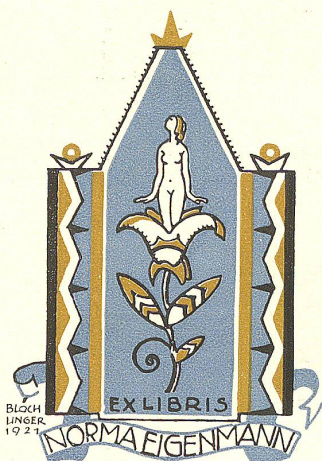
### Von Liebe und Leid.

Wer das Wort Herzeleid, das von Liebe kommt, belächelt,  
 versteckt sich hinter seinem eigenen — oder er hat nie geliebt.

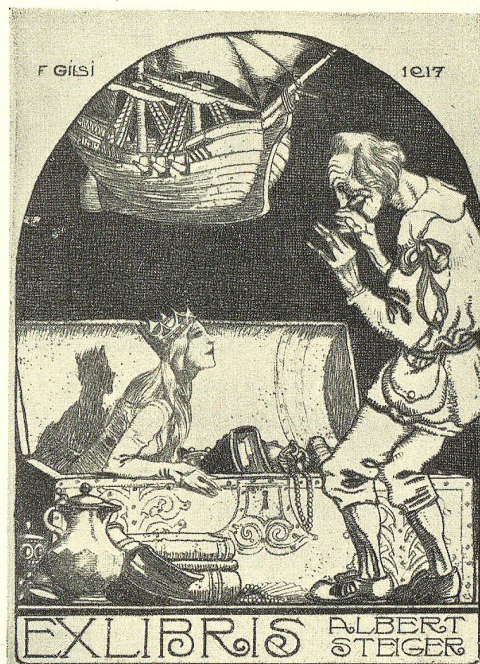
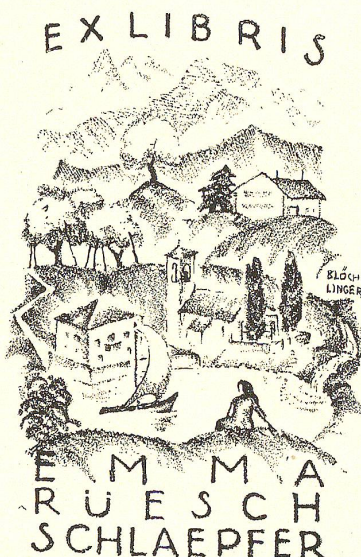
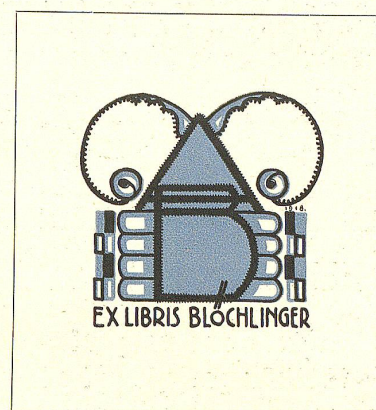
\*  
 Die Einsamkeit lieben und ertragen ist zweierlei.

\*  
 Wer durch ein Liebeserleben nicht geädelt wird, kann weder lieben noch leiden — ihm fehlt die Tiefe. J. Sch.



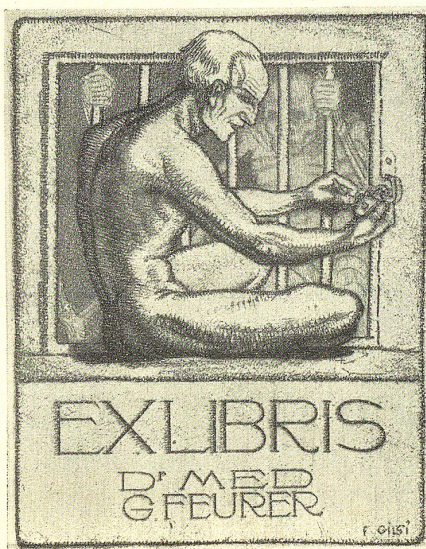


BRING'S BUECH BALD WIDER VOM  
BHALTE WIRSCHT NÖD G'SCHIDER



### Zu unseren Exlibris.

Im „St. Galler Tagblatt“ hat der st. gallische Graphiker Blochlinger anlässlich einer Exlibris-Ausstellung bei Fehr eine lesenswerte Abhandlung über den Zweck und die Art des Eigenzeichens der Bücherfreunde veröffentlicht. Die hier wiedergegebenen Exlibris illustrieren jene Ausführungen. Ein Urteil über die einzelnen Blätter zu geben, liegt nicht in unserer Absicht. Doch darf gesagt werden, daß es Martha Cunz gewesen ist, die in St. Gallen in der Exlibris-Kunst als Bahnbrecherin gewirkt hat. Ihre Holzschnitte, die dem Betrachter in Original gezeigt werden, sind in ihrer Einfachheit, das Wesentliche in erster Linie betonend, Zeugnisse davon, daß die Künstlerin weiß, auf was es bei den Buchzeichen ankommt. Diese Exlibris stehen z. B. mit dem Berufe oder einer bestimmten Lebensanschauung des Eigentümers in einem inneren Verhältnis. Daß Blochlinger in



seinen Exlibris auf dem richtigen Wege sich befindet, zeigen die guten Beispiele. Mit Vorliebe verwendet er das Familienwappen in heraldisch treuer Ausführung. Das Exlibris H. M. ist wohl eines der schönsten, das von schweizerischen Graphikern geschaffen worden ist. Blochlinger pflegt den eigentlichen Exlibris-Stil. Gilsi, der feine, technisch durchgebildete Radierer, ist ebenfalls ein bekannter Exlibris-Künstler. Seine Blätter nähern sich eher dem Eigenblatt und sind sehr oft erzählend. Er weiß die Wünsche des Bestellers vorteilhaft zu verwenden und darin liegt es wohl, daß seine Buchzeichen oft und wirkliche kleine Bilder werden. Hierin zeigt er eine Verwandtschaft mit M. Cunz. Welchen Weg auch die einzelnen Graphiker gehen mögen, sie sollen und wollen die künstlerisch leitenden Ratgeber des Auftraggebers sein. Möge sich aber jeder Bücherfreund in seinem eigenen Vorteil an die Künstler wenden und niemals zum Dilettanten laufen. Ein schlechtes Exlibris degradiert das Buch und wirft auf den Geschmack des Besitzers ein oft schlechtes Licht.



# St. Gallische Kantonalbank

in St. Gallen

Staatsgarantie

Filialen  
in  
Rorschach  
Wil  
Wattwil  
Mels  
Rapperswil  
Degersheim  
und  
Altstätten



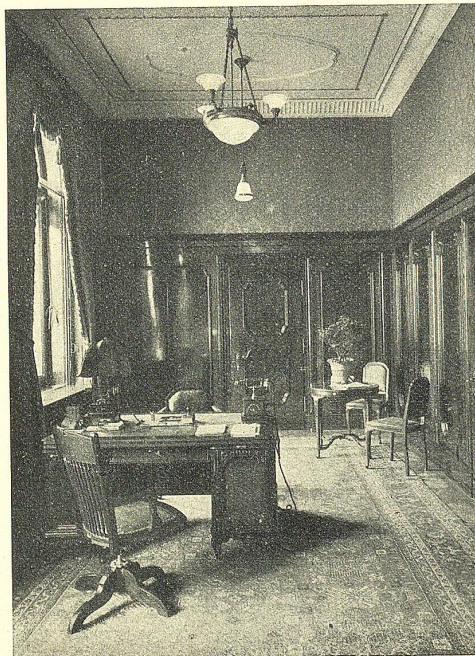
Schalterhalle

Agenturen  
in  
Rheineck  
Thal  
Wallenstadt  
Uznach  
Nesslau  
und  
Heerbrugg



Wir empfehlen uns für die Besorgung sämtlicher Bankgeschäfte, insbesondere für

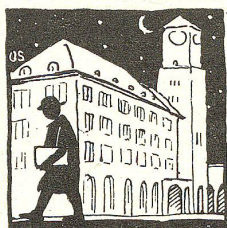
Annahme von Geldern in  
unsere Sparkasse,  
Annahme von Geldern in Kre-  
ditoren- oder Depositen-  
rechnungen,  
Ausgabe unserer Obligationen,  
Anlage auf Hypotheken,  
Eröffnung von Konto-Korrent-  
Krediten:  
    gegen Hinterlage von  
    Wertschriften oder  
    gegen Bürgschaft,  
Vorschüsse an Gemeinden und  
Korporationen,  
Diskontierung und Inkasso von  
Wechseln auf das In- und  
das Ausland,



Direktions-Bureau

Abgabe von Checks und Kre-  
ditbriefen auf in- und aus-  
ländische Plätze,  
Kauf und Verkauf von fremden  
Banknoten und Geldsorten,  
Ausführung von Börsen-Auf-  
trägen im In- und Auslande,  
Belehnung von Warenlagern,  
Vorschüsse gegen Viehver-  
pfändung,  
Einlösung von Coupons und  
gekündeten Obligationen,  
Aufbewahrung u. Verwaltung  
von Wertschriften,  
Vermögensverwaltungen,  
Vermietung v. Schrankfächern  
in unsern aufs modernste ein-  
gerichteten Tresoranlagen.





NOVEMBER



1. Mittwoch (Aller Heiligen)
2. Donnerstag (Aller Seelen)
3. Freitag
4. Samstag
5. Sonntag (Reform.=Fest)
6. Montag
7. Dienstag
8. Mittwoch
9. Donnerstag
10. Freitag
11. Samstag
12. Sonntag
13. Montag
14. Dienstag
15. Mittwoch
16. Donnerstag (Othmar)
17. Freitag
18. Samstag
19. Sonntag
20. Montag
21. Dienstag
22. Mittwoch
23. Donnerstag
24. Freitag
25. Samstag
26. Sonntag
27. Montag
28. Dienstag
29. Mittwoch
30. Donnerstag

# A. ZÖLLIG-ROHNER Versicherungs-Bureau

Notkerstr. Nr. 14 **ST. GALLEN** Telephon 22.04

Einzel-Unfall-, Haftpflicht-, Auto-, Kasko-,  
Landwirte-, Einbruch-Diebstahl-, Wasser-  
leitungsschäden und Dienstboten-  
Versicherungen

...

Lebens-, Renten- und Aussteuer-Versicherungen

...

Land- und Seereise-Transport-Versicherungen

...

Prospekte und verbindliche Offerten  
für alle Versicherungsarten.

## Wwe E. Rietmann-Rheiner

**St. Gallen**

Augustinergasse 5  
Unterer Graben

**Gravier-  
Anstalt**

Gravuren aller Art

Numeroteurs

Plombenzangen und  
Plomben, Metall- und  
Kautschuk-Stempel,  
Email- und Messing-  
Schilder

