

Zeitschrift: St. Galler Schreibmappe
Band: 14 (1911)
Vorwort: Geleitwort

Nutzungsbedingungen

Die ETH-Bibliothek ist die Anbieterin der digitalisierten Zeitschriften auf E-Periodica. Sie besitzt keine Urheberrechte an den Zeitschriften und ist nicht verantwortlich für deren Inhalte. Die Rechte liegen in der Regel bei den Herausgebern beziehungsweise den externen Rechteinhabern. Das Veröffentlichen von Bildern in Print- und Online-Publikationen sowie auf Social Media-Kanälen oder Webseiten ist nur mit vorheriger Genehmigung der Rechteinhaber erlaubt. [Mehr erfahren](#)

Conditions d'utilisation

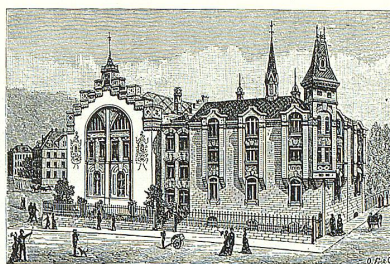
L'ETH Library est le fournisseur des revues numérisées. Elle ne détient aucun droit d'auteur sur les revues et n'est pas responsable de leur contenu. En règle générale, les droits sont détenus par les éditeurs ou les détenteurs de droits externes. La reproduction d'images dans des publications imprimées ou en ligne ainsi que sur des canaux de médias sociaux ou des sites web n'est autorisée qu'avec l'accord préalable des détenteurs des droits. [En savoir plus](#)

Terms of use

The ETH Library is the provider of the digitised journals. It does not own any copyrights to the journals and is not responsible for their content. The rights usually lie with the publishers or the external rights holders. Publishing images in print and online publications, as well as on social media channels or websites, is only permitted with the prior consent of the rights holders. [Find out more](#)

Download PDF: 14.01.2026

ETH-Bibliothek Zürich, E-Periodica, <https://www.e-periodica.ch>



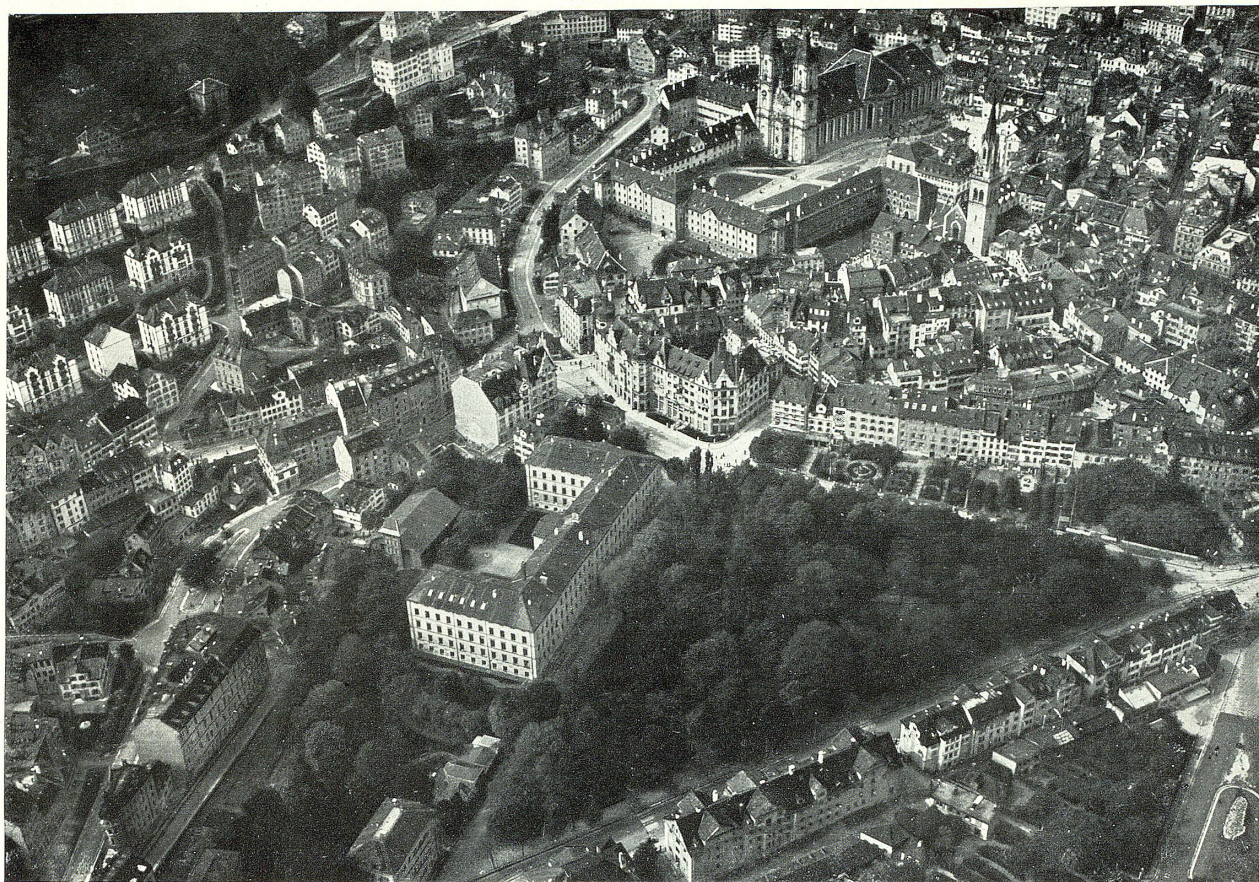
·:GELEITWORT:·

Mit jedem jungen Jahr überreichen wir unsern Geschäftsfreunden auch eine neue Mappe, die aber nicht wie das Mädchen aus der Fremde, sondern wie eine Altvertraute im Familienkreise erscheint und mancherlei Schönes, Nütliches und Unterhaltendes bringt, von vergangenen Tagen und Einrichtungen aus Grossvaters Zeiten plaudert und ihren Lesern auch neue gemeinnützige Institutionen in unserm Kanton vorführt, wie von bemerkenswerten Ereignissen in der Nähe und in der Ferne in Bild und Wort berichtet.

Möge die Mappe wiederum im st. gallischen Hause als ein Stück Heimatkunst freundliche Aufnahme finden.

ST. GALLEN,
Weihnachten 1910

BUCHDRUCKEREI ZOLLIKOFER & C^{IE}
DRUCK UND VERLAG DES ST. GALLER TAGBLATTES



Blick auf St. Gallen aus der Vogelperspektive
aufgenommen von Paul Schlatter im Ballon «St. Gotthard» des Ostschweizerischen Vereins für Luftschiffahrt, am 29. Mai 1910.

Schweizerische Kreditanstalt

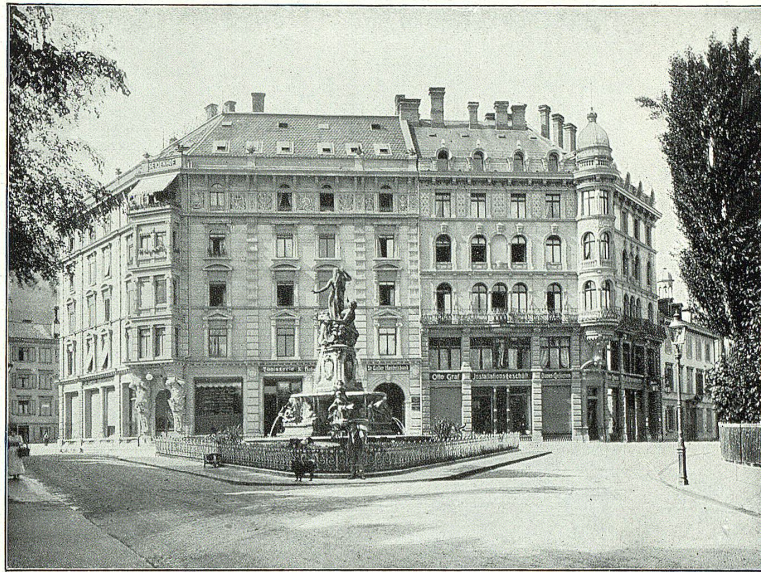
SOCIÉTÉ DE CRÉDIT SUISSE

Beim Broderbrunnen

ST. GALLEN

* Vadianstrasse *

Aufbewahrung und Verwaltung von offenen und verschlossenen Depositen



DIE SCHWEIZERISCHE KREDITANSTALT

empfiehlt sich für alle in das Bankfach einschlagenden Geschäfte, u. a. die Einrichtung der im Souterrain ihres Bankgebäudes mit den denkbar vollkommensten Sicherheits-Vorrichtungen gebauten

STAHLPANZER-GEWÖLBE

mit eisernen Schränken und Cassetten zur Verwahrung von Wertfachen aller Art. — Die Fächer (Cassetten) werden zu folgenden Preisen vermietet:

GRÖSSE I

| Höhe | Breite | Tiefe | 3 Monate | 6 Monate | 12 Monate |
|-------|--------|-------|----------|----------|-----------|
| 10 cm | 30 cm | 45 cm | Fr. 5. — | Fr. 7.50 | Fr. 15. — |

GRÖSSE II

| Höhe | Breite | Tiefe | 3 Monate | 6 Monate | 12 Monate |
|-------|--------|-------|----------|-----------|-----------|
| 15 cm | 30 cm | 45 cm | Fr. 7.50 | Fr. 10. — | Fr. 20. — |

GRÖSSE III

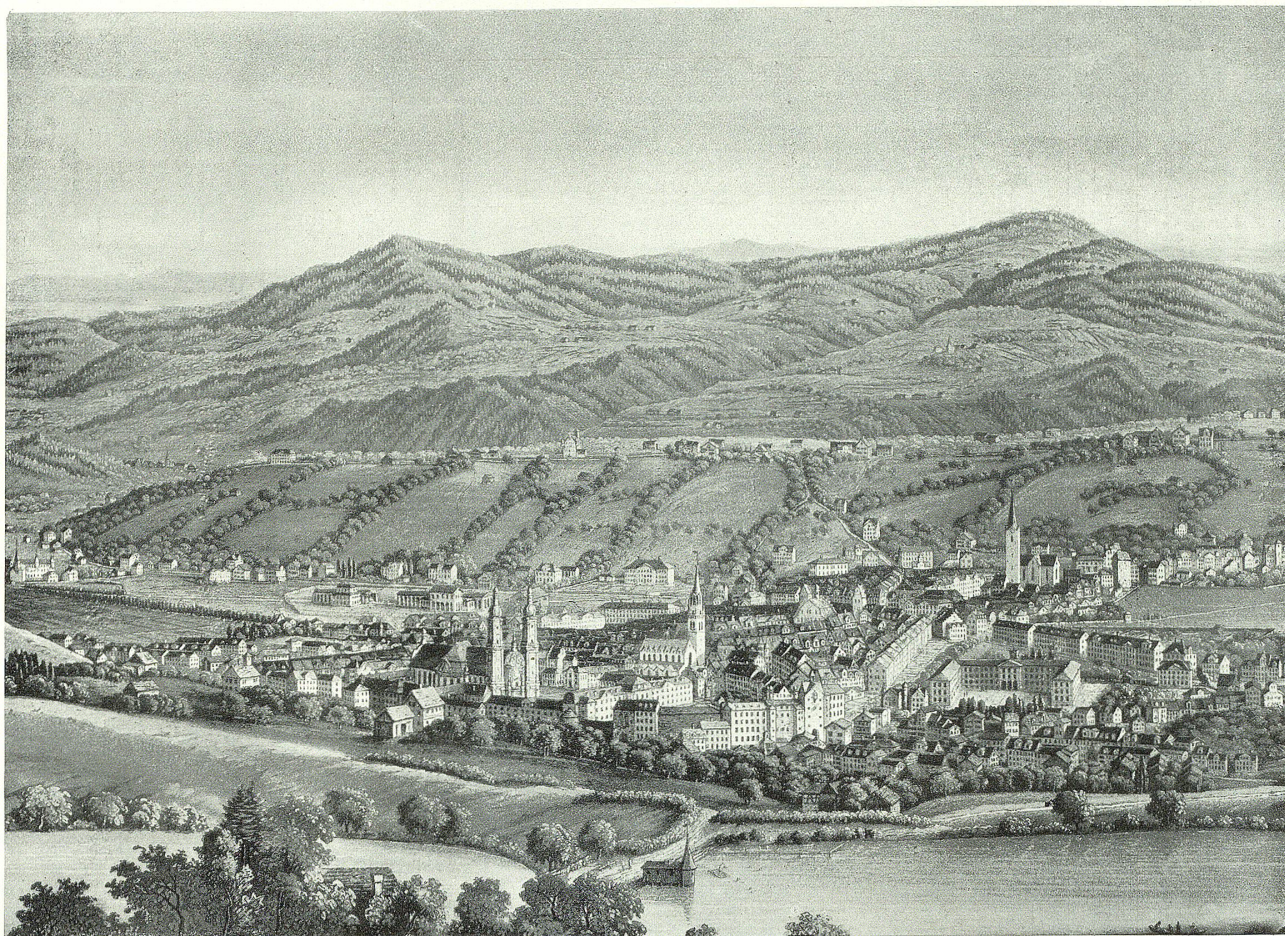
| Höhe | Breite | Tiefe | 3 Monate | 6 Monate | 12 Monate |
|-------|--------|-------|-----------|-----------|-----------|
| 20 cm | 30 cm | 45 cm | Fr. 10. — | Fr. 15. — | Fr. 30. — |

GRÖSSE IV

| Höhe | Breite | Tiefe | 3 Monate | 6 Monate | 12 Monate |
|-------|--------|-------|-----------|-----------|-----------|
| 60 cm | 60 cm | 45 cm | Fr. 15. — | Fr. 30. — | Fr. 60. — |

Mit Reglementen und weiterer Auskunft steht bereitwilligst zu Diensten

DIE DIREKTION.



Nach einem Stich von Isenring.

St. Gallen und Umgebung vom Freudenberg aus, vor 50 Jahren.