

Zeitschrift: St. Galler Schreibmappe
Band: 13 (1910)
Vorwort: P.P.

Nutzungsbedingungen

Die ETH-Bibliothek ist die Anbieterin der digitalisierten Zeitschriften auf E-Periodica. Sie besitzt keine Urheberrechte an den Zeitschriften und ist nicht verantwortlich für deren Inhalte. Die Rechte liegen in der Regel bei den Herausgebern beziehungsweise den externen Rechteinhabern. Das Veröffentlichen von Bildern in Print- und Online-Publikationen sowie auf Social Media-Kanälen oder Webseiten ist nur mit vorheriger Genehmigung der Rechteinhaber erlaubt. [Mehr erfahren](#)

Conditions d'utilisation

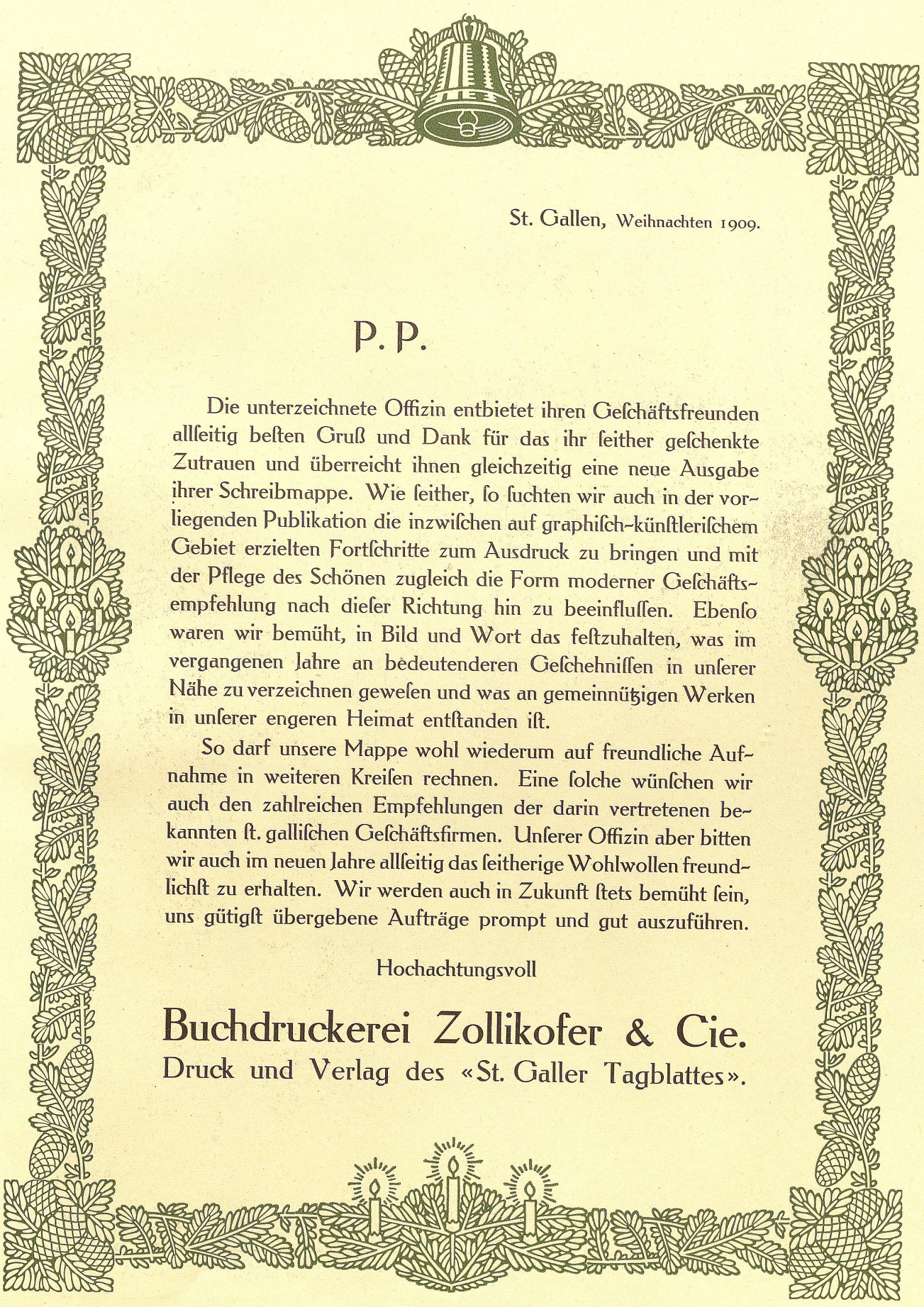
L'ETH Library est le fournisseur des revues numérisées. Elle ne détient aucun droit d'auteur sur les revues et n'est pas responsable de leur contenu. En règle générale, les droits sont détenus par les éditeurs ou les détenteurs de droits externes. La reproduction d'images dans des publications imprimées ou en ligne ainsi que sur des canaux de médias sociaux ou des sites web n'est autorisée qu'avec l'accord préalable des détenteurs des droits. [En savoir plus](#)

Terms of use

The ETH Library is the provider of the digitised journals. It does not own any copyrights to the journals and is not responsible for their content. The rights usually lie with the publishers or the external rights holders. Publishing images in print and online publications, as well as on social media channels or websites, is only permitted with the prior consent of the rights holders. [Find out more](#)

Download PDF: 28.12.2025

ETH-Bibliothek Zürich, E-Periodica, <https://www.e-periodica.ch>



St. Gallen, Weihnachten 1909.

P. P.

Die unterzeichnete Offizin entbietet ihren Geschäftsfreunden allseitig besten Gruß und Dank für das ihr seither geschenkte Zutrauen und überreicht ihnen gleichzeitig eine neue Ausgabe ihrer Schreibmappe. Wie seither, so suchten wir auch in der vorliegenden Publikation die inzwischen auf graphisch-künstlerischem Gebiet erzielten Fortschritte zum Ausdruck zu bringen und mit der Pflege des Schönen zugleich die Form moderner Geschäftsempfehlung nach dieser Richtung hin zu beeinflussen. Ebenso waren wir bemüht, in Bild und Wort das festzuhalten, was im vergangenen Jahre an bedeutenderen Geschehnissen in unserer Nähe zu verzeichnen gewesen und was an gemeinnützigen Werken in unserer engeren Heimat entstanden ist.

So darf unsere Mappe wohl wiederum auf freundliche Aufnahme in weiteren Kreisen rechnen. Eine solche wünschen wir auch den zahlreichen Empfehlungen der darin vertretenen bekannten st. gallischen Geschäftsfirmen. Unserer Offizin aber bitten wir auch im neuen Jahre allseitig das seitherige Wohlwollen freundlichst zu erhalten. Wir werden auch in Zukunft stets bemüht sein, uns gütigst übergebene Aufträge prompt und gut auszuführen.

Hochachtungsvoll

Buchdruckerei Zollikofer & Cie.
Druck und Verlag des «St. Galler Tagblattes».



Abendstimmung.

Nachbildung verboten.

Nach einer künstlerischen Photographie von Schmidt, St. Gallen.

In Photographieton mit Irisdruck ausgeführt von der Buchdruckerei Zollikofer & Cie. in St. Gallen.

Schweizerische Kreditanstalt

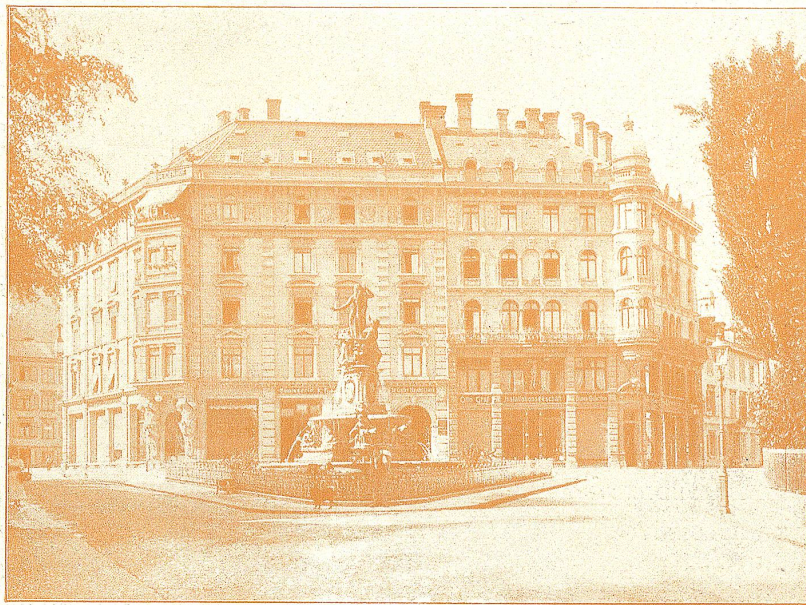
SOCIÉTÉ DE CRÉDIT SUISSE

□ Beim Broderbrunnen □

ST. GALLEN

□ □ Vadianstrasse □ □

□ Aufbewahrung und Verwaltung von offenen und verschlossenen Depositen □



Die Schweizerische Kreditanstalt

empfiehlt sich für alle in das Bankfach einschlagenden Geschäfte, u. a. die Einrichtung der im Souterrain ihres Bankgebäudes mit den denkbar vollkommensten Sicherheits-Vorrichtungen gebauten

STAHLPANZER-GEWÖLBE

mit eisernen Schränken und Cassetten zur Verwahrung von Wertsachen aller Art. — Die Fächer (Cassetten) werden zu folgenden Preisen vermietet:

GRÖSSE I

Höhe	Breite	Tiefe	3 Monate	6 Monate	12 Monate
10 cm	30 cm	45 cm	Fr. 5.—	Fr. 7.50	Fr. 15.—

GRÖSSE II

Höhe	Breite	Tiefe	3 Monate	6 Monate	12 Monate
15 cm	30 cm	45 cm	Fr. 7.50	Fr. 10.—	Fr. 20.—

GRÖSSE III

Höhe	Breite	Tiefe	3 Monate	6 Monate	12 Monate
20 cm	30 cm	45 cm	Fr. 10.—	Fr. 15.—	Fr. 30.—

GRÖSSE IV

Höhe	Breite	Tiefe	3 Monate	6 Monate	12 Monate
60 cm	60 cm	45 cm	Fr. 15.—	Fr. 30.—	Fr. 60.—

Mit Reglementen und weiterer Auskunft steht bereitwilligst zu Diensten

DIE DIREKTION.



Die Stadt St. Gallen und Umgebung im Anfange des 19. Jahrhunderts.
Nach einem gleichzeitigen Kupferstich von Iselin.