

Zeitschrift: St. Galler Schreibmappe
Band: 12 (1909)

Titelseiten

Nutzungsbedingungen

Die ETH-Bibliothek ist die Anbieterin der digitalisierten Zeitschriften auf E-Periodica. Sie besitzt keine Urheberrechte an den Zeitschriften und ist nicht verantwortlich für deren Inhalte. Die Rechte liegen in der Regel bei den Herausgebern beziehungsweise den externen Rechteinhabern. Das Veröffentlichen von Bildern in Print- und Online-Publikationen sowie auf Social Media-Kanälen oder Webseiten ist nur mit vorheriger Genehmigung der Rechteinhaber erlaubt. [Mehr erfahren](#)

Conditions d'utilisation

L'ETH Library est le fournisseur des revues numérisées. Elle ne détient aucun droit d'auteur sur les revues et n'est pas responsable de leur contenu. En règle générale, les droits sont détenus par les éditeurs ou les détenteurs de droits externes. La reproduction d'images dans des publications imprimées ou en ligne ainsi que sur des canaux de médias sociaux ou des sites web n'est autorisée qu'avec l'accord préalable des détenteurs des droits. [En savoir plus](#)

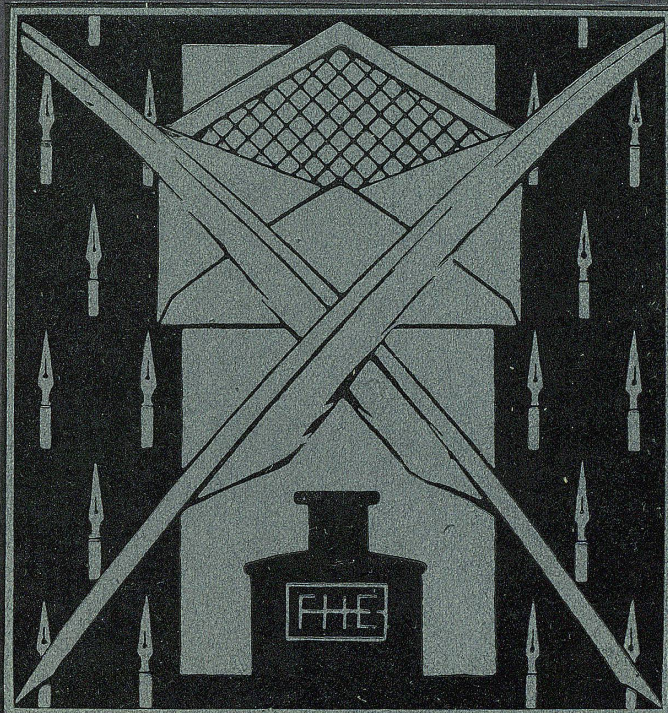
Terms of use

The ETH Library is the provider of the digitised journals. It does not own any copyrights to the journals and is not responsible for their content. The rights usually lie with the publishers or the external rights holders. Publishing images in print and online publications, as well as on social media channels or websites, is only permitted with the prior consent of the rights holders. [Find out more](#)

Download PDF: 17.04.2026

ETH-Bibliothek Zürich, E-Periodica, <https://www.e-periodica.ch>

SCHREIBMAPPE FÜR DAS JAHR 1909



IHREN TIT. GESCHÄFTSFREUNDEN ÜBERREICHT VON DER
BUCHDRUCKEREI ZOLLIKOFER & C^{IE}
DRUCK UND VERLAG DES ST. GALLER TAGBLATTES

Januar		februar		März	
F	1 Neujahr	M	1 Brigitta	M	1 Albin
S	2 Abel	D	2 Lichtmess	D	2 Simpliz
S	3 Isaak	M	3 Blasius	M	3 Kunigunde
M	4 Titus	D	4 Veronika	D	4 Adrian
D	5 Simeon	F	5 Agatha ☉	F	5 Eusebius
M	6 Sil. 3 Kön. ☉	S	6 Dorothea	S	6 Fridolin
D	7 Isidor	S	7 Septuages.	S	7 Reminisc. ☉
F	8 Erhard	M	8 Salomon	M	8 Philemon
S	9 Julian	D	9 Apollonia	D	9 Franzisk.
S	10 Samson	M	10 Scholastika	M	10 Alexander
M	11 Diethelm	D	11 Euphrosina	D	11 Künigold
D	12 Meinrad	F	12 Susanna	F	12 Gregor
M	13 Hilarius	S	13 Jonas ☉	S	13 Ernst, Maz.
D	14 Israel, Fel. ☉	S	14 Sexagesim.	S	14 Oculi, Zach. ☉
F	15 Maurus	M	15 Faustina	M	15 Melchior ☉
S	16 Marzell	D	16 Juliana	D	16 Heribert
S	17 Anton	M	17 Donat	M	17 Gertrud
M	18 Priska	D	18 Kaspar	D	18 Gabriel
D	19 Martha	F	19 Marian	F	19 Josef
M	20 Sebastian	S	20 Euchar ☉	S	20 Emanuel
D	21 Agnes	S	21 Fastnacht	S	21 Cätare ☉
F	22 Vinzenz ☉	M	22 Petri Stuhl.	M	22 Basil
S	23 Emerentia	D	23 Fastnachtd.	D	23 Fidel, Otto
S	24 Timotheus	M	24 Aschermittw.	M	24 Hermo
M	25 Pauli Bek.	D	25 Viktor	D	25 M. Verk.
D	26 Polykarp	F	26 Nestor	F	26 Desideri
M	27 Christom.	S	27 Sara ☉	S	27 Ruprecht
D	28 Karl ☉	S	28 Invokavit	S	28 Judika ☉
F	29 Valeria			M	29 Eustachius
S	30 Adelgunda			D	30 Quirin
S	31 Virgil			M	31 Babina
April		Mai		Juni	
D	1 Hugo	S	1 Phil., Jak.	D	1 Nikodemus
F	2 Abund	S	2 Jubilate	M	2 Marzell
S	3 Ignaz	M	3 † Erfindung	D	3 Erasmus
S	4 Palmtag	D	4 Florian	F	4 Eduard ☉
M	5 Martial ☉	M	5 Gotthard ☉	S	5 Reinhard
D	6 Demetri	D	6 Paravizin	S	6 Dreifaltigk.
M	7 Zölestin	F	7 Juvenal	M	7 Kasimir
D	8 Hohendonn.	S	8 Stanislaus	D	8 Medard
F	9 Karfreitag	S	9 Kant., Beat	M	9 Miriam
S	10 Ezechiel	M	10 Gordian	D	10 Fronleichn.
S	11 Ostertag	D	11 Mamert	F	11 Barnabas ☉
M	12 Ostermont.	M	12 Pankraz ☉	S	12 Basilides
D	13 Egesipp ☉	D	13 Servaz	S	13 Felizitas
M	14 Tiburtius	F	14 Bonifaz	M	14 Ruffin
D	15 Raphael	S	15 Sophia	D	15 Ditus
F	16 Daniel	S	16 Rogate	M	16 Justina
S	17 Rudolf	M	17 Moses	D	17 Gaudenz
S	18 Quasimod.	D	18 Isabella	F	18 Arnold ☉
M	19 Werner	M	19 Potent. ☉	S	19 Gervas
D	20 Hermann ☉	D	20 Auffahrt	S	20 Silber
M	21 Konstantia	F	21 Konstantin	M	21 Albanus
D	22 Kajus	S	22 Helena	D	22 10000 Ritter
F	23 Georg	S	23 Exaudi	M	23 Edeltrud
S	24 Albert	M	24 Johanna	D	24 Joh. Täufer ☉
S	25 Misericord.	D	25 Urban	F	25 Eberhard ☉
M	26 Anaklet	M	26 Beba	S	26 Paulus
D	27 Anastas ☉	D	27 Luzian ☉	S	27 7 Schläfer
M	28 Vital, Lebr.	F	28 Wilhelm	M	28 Benjamin
D	29 Peter	S	29 Maximilian	D	29 Peter, Paul
F	30 Walpurga	S	30 Pfingst.	M	30 Pauli Ged.
		M	31 Pfingstm.		



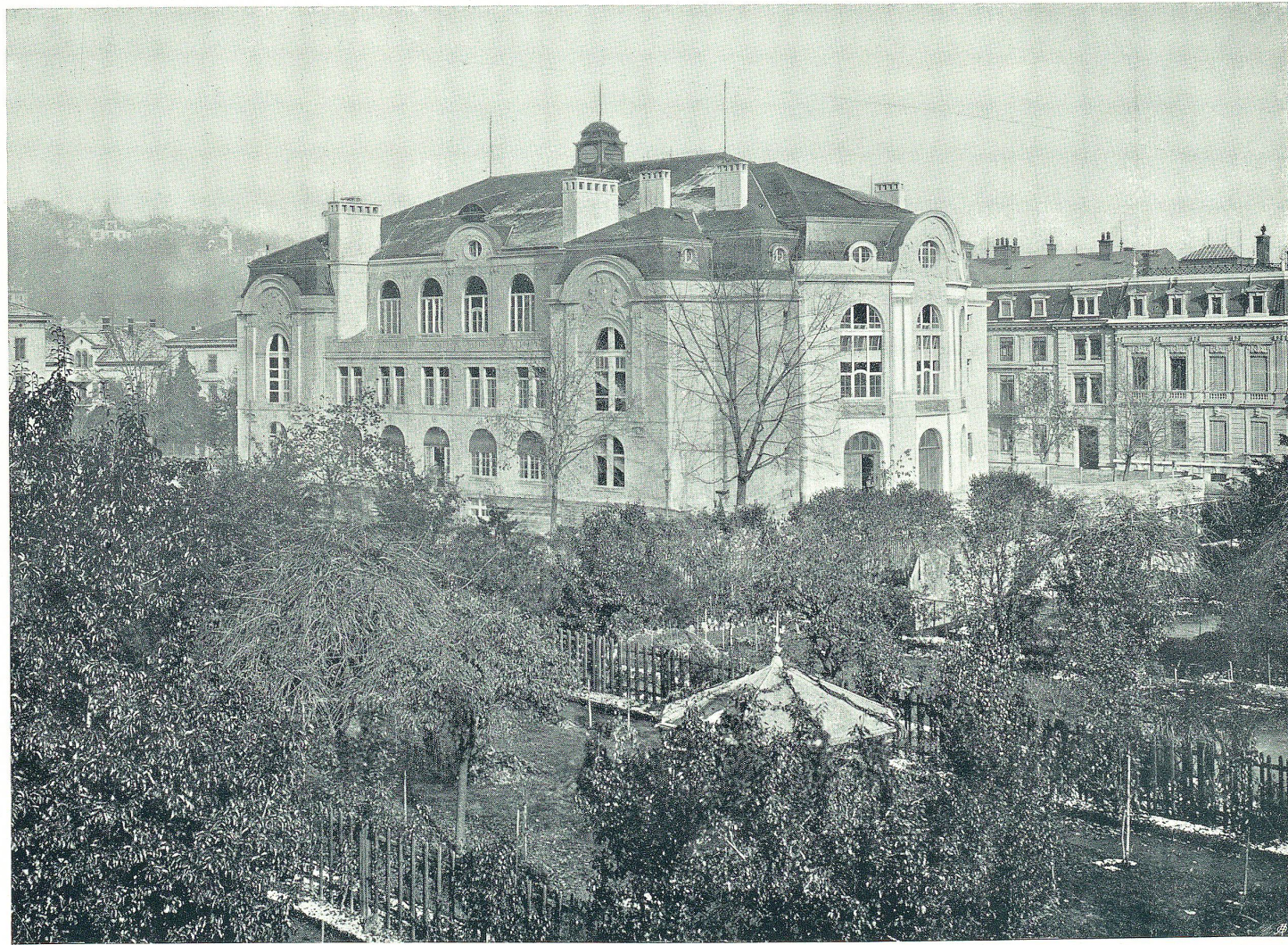
Die Stadt St. Gallen vom Rosenberge aus im Jahre 1838.



1909

*Was unerreichbar ist, das rührt uns nicht,
Doch was erreichbar, sei uns goldne Pflicht.*

Sottfried Keller.



Phot. Schobinger & Sandherr

Blick auf die neue Tonhalle in St. Gallen.

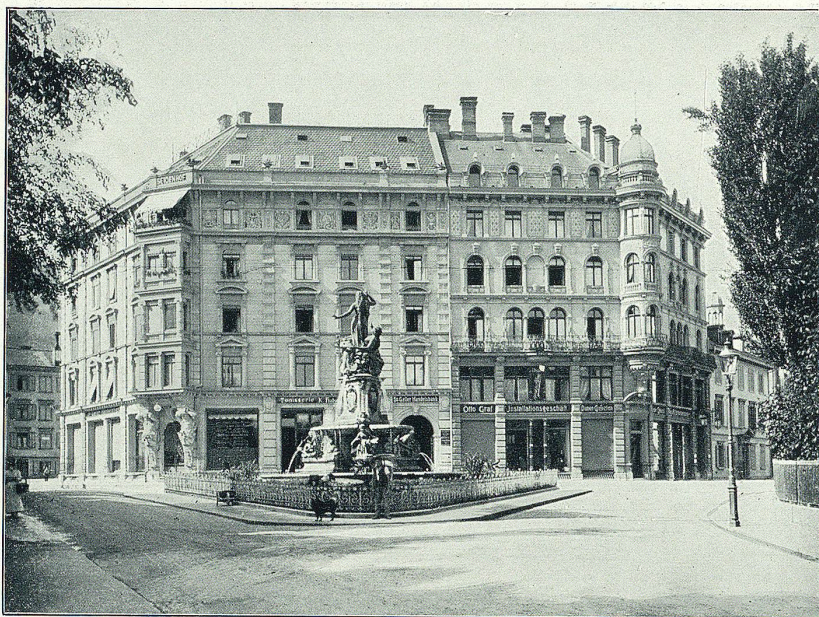
BUCHDRUCKEREI ZOLLIKOFER & CIE., ST. GALLEN.

Schweizerische Kreditanstalt

❑ SOCIÉTÉ DE CRÉDIT SUISSE ❑

Beim Broderbrunnen **ST. GALLEN** Beim Broderbrunnen

Aufbewahrung und Verwaltung von offenen und verschlossenen Depositen



Die Schweizerische Kreditanstalt

empfiehlt sich für alle in das Bankfach einschlagenden Geschäfte, u. a. für die Einrichtung der im Souterrain ihres Bankgebäudes mit den denkbar vollkommensten Sicherheits-Vorrichtungen gebauten

Stahlpanzer-Gewölbe

mit eisernen Schränken und Cassetten zur Verwahrung von Wertsachen aller Art. — Die Fächer (Cassetten) werden zu folgenden Preisen vermietet:

GRÖSSE I

Höhe Breite Tiefe bis 3 Mon. 3–6 Mon. 6–12 Mon.
10 cm 30 cm 45 cm Fr. 5.— Fr. 10.— Fr. 20.—

GRÖSSE II

Höhe Breite Tiefe bis 3 Mon. 3–6 Mon. 6–12 Mon.
15 cm 30 cm 45 cm Fr. 7.50 Fr. 15.— Fr. 30.—

GRÖSSE III

Höhe Breite Tiefe bis 3 Mon. 3–6 Mon. 6–12 Mon.
20 cm 30 cm 45 cm Fr. 10.— Fr. 20.— Fr. 40.—

GRÖSSE IV

Höhe Breite Tiefe bis 3 Mon. 3–6 Mon. 6–12 Mon.
60 cm 60 cm 45 cm Fr. 15.— Fr. 30.— Fr. 60.—

Mit Reglementen und weiterer Auskunft steht bereitwilligst zu Diensten

DIE DIREKTION.



Phot. Schmidt, St. Gallen.

Reproduktion verboten.

„Schlaf wohl, du mein Liebling!“

Duplex-Druck der Buchdruckerei Zollikofer & Cie., St. Gallen.