

Zeitschrift: bulletin.ch / Electrosuisse
Herausgeber: Electrosuisse
Band: 111 (2020)
Heft: 3

Werbung

Nutzungsbedingungen

Die ETH-Bibliothek ist die Anbieterin der digitalisierten Zeitschriften auf E-Periodica. Sie besitzt keine Urheberrechte an den Zeitschriften und ist nicht verantwortlich für deren Inhalte. Die Rechte liegen in der Regel bei den Herausgebern beziehungsweise den externen Rechteinhabern. Das Veröffentlichen von Bildern in Print- und Online-Publikationen sowie auf Social Media-Kanälen oder Webseiten ist nur mit vorheriger Genehmigung der Rechteinhaber erlaubt. [Mehr erfahren](#)

Conditions d'utilisation

L'ETH Library est le fournisseur des revues numérisées. Elle ne détient aucun droit d'auteur sur les revues et n'est pas responsable de leur contenu. En règle générale, les droits sont détenus par les éditeurs ou les détenteurs de droits externes. La reproduction d'images dans des publications imprimées ou en ligne ainsi que sur des canaux de médias sociaux ou des sites web n'est autorisée qu'avec l'accord préalable des détenteurs des droits. [En savoir plus](#)

Terms of use

The ETH Library is the provider of the digitised journals. It does not own any copyrights to the journals and is not responsible for their content. The rights usually lie with the publishers or the external rights holders. Publishing images in print and online publications, as well as on social media channels or websites, is only permitted with the prior consent of the rights holders. [Find out more](#)

Download PDF: 06.01.2026

ETH-Bibliothek Zürich, E-Periodica, <https://www.e-periodica.ch>

Profis unter Hochspannung.

Die Beschriftungsgeräte für industrielle
Anwendungen von Brother.

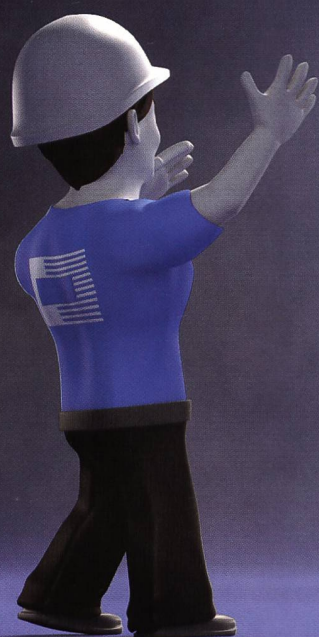


Elektroinstallateure setzen auf Gerätelösungen, auf die man sich verlassen kann. Das Beschriftungsgerät **Brother PT-E550WVP** ist ein solcher robuster Profi-Allrounder in der Branche. Das Gerät bedruckt drahtlos via App oder PC bis zu 24 mm breite Etiketten und liefert perfekte Druckergebnisse in absoluter Profiqualität. Weiter überzeugt es mit vielen nutzerspezifischen Funktionen wie dem grossen, beleuchteten Display oder dem Akkubetrieb. Dank dem Innovationsgeist des Brother Special Solutions Teams ist dieses Modell seit kurzem zudem **mit dem Sicherheitsprüfgerät GT-900 von Beha-Amprobe kompatibel.**

Lesen Sie
hierzu auch
den Artikel
auf **Seite 79**

LEICHT TRANSPORTIERBAR

und mit Transformator.
Das ist COMO!



COMO ist die einzige Gebäudestation mit Transformator, die sogar fliegen kann. Ob in der Luft oder auf der Strasse: Sie kommt dank geringem Gewicht, kompakter Bauweise und Höhenverstellbarkeit überall hin.