

Zeitschrift: bulletin.ch / Electrosuisse
Herausgeber: Electrosuisse
Band: 111 (2020)
Heft: 1-2

Rubrik: Produkte = Produits

Nutzungsbedingungen

Die ETH-Bibliothek ist die Anbieterin der digitalisierten Zeitschriften auf E-Periodica. Sie besitzt keine Urheberrechte an den Zeitschriften und ist nicht verantwortlich für deren Inhalte. Die Rechte liegen in der Regel bei den Herausgebern beziehungsweise den externen Rechteinhabern. Das Veröffentlichen von Bildern in Print- und Online-Publikationen sowie auf Social Media-Kanälen oder Webseiten ist nur mit vorheriger Genehmigung der Rechteinhaber erlaubt. [Mehr erfahren](#)

Conditions d'utilisation

L'ETH Library est le fournisseur des revues numérisées. Elle ne détient aucun droit d'auteur sur les revues et n'est pas responsable de leur contenu. En règle générale, les droits sont détenus par les éditeurs ou les détenteurs de droits externes. La reproduction d'images dans des publications imprimées ou en ligne ainsi que sur des canaux de médias sociaux ou des sites web n'est autorisée qu'avec l'accord préalable des détenteurs des droits. [En savoir plus](#)

Terms of use

The ETH Library is the provider of the digitised journals. It does not own any copyrights to the journals and is not responsible for their content. The rights usually lie with the publishers or the external rights holders. Publishing images in print and online publications, as well as on social media channels or websites, is only permitted with the prior consent of the rights holders. [Find out more](#)

Download PDF: 20.01.2026

ETH-Bibliothek Zürich, E-Periodica, <https://www.e-periodica.ch>



Spannungsregelsystem REGSys

Spannung regeln mit Komfort

Das Spannungsregelsystem REGSys ist für die Regelung, die Überwachung und das Monitoring von Leistungstransformatoren in Mittel- und Hochspannungsnetzen konzipiert. Eine Vielzahl frei parametrierbarer Ein- und Ausgänge, smarte Zusatzfunktionen, Parallelbetrieb und einiges mehr machen das Regelsystem besonders komfortabel.

Die Geräte der REGSys-Familie lassen sich einfach zu einem Reglernetzwerk zusammenschalten. Der Leitstellenanschluss ist BDEW-Whitepaper-konform und ist für maximale Cybersecurity ausgelegt. Er unterstützt rollenbasierte Zugriffskontrolle (RBAC) und Radius. Der Leitstellenanschluss koordiniert den Telekommunikationsverkehr zwischen A. Eberle-Geräten und allen Arten von Scada.

E-Tec Systems AG, 5610 Wohlen
Tel. 056 618 51 80, etec-systems.ch



Leicht, robust
und wartungs-
frei.

Universelle Trommelabroller

Dank leichter, aber robuster Konstruktion mit 200 kg Tragkraft, wartungsfreier Einsatzfähigkeit in der Werkstatt und im Freien sowie einfach verstellbaren Tragwalzen sind die neuen Lapp-Champion-Trommelabroller ideale Helfer für den Berufsalltag.

Jahrelange Erfahrung aus der Lapp-Gruppe ist in die Neuentwicklung dieses nur 7,2 resp. 9,0 kg leichten Werkzeugs für den täglichen Gebrauch eingeflossen. Die universellen Trommelabroller Lapp Champion 52 & 67 bestehen aus einem Hybridrahmen aus glasfaserverstärktem Polyamid und einem Aluminium-Strangguss mit kugellagerten und geschlossenen Tragwalzen.

Volland AG, 8153 Rümlang
Tel. 044 817 97 97, volland.ch

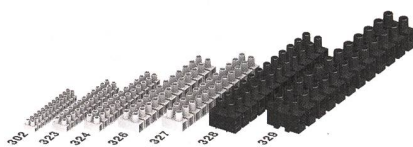


Rogowski-Spulen der ARU-Reihe.

Rogowski-Spulen für einfache Installation im Freien

Im Vergleich zu LEMs früheren Rogowski-Spulen (ART) lässt sich die ARU-Reihe auch im Freien installieren, da die Modelle gegen Sonnenlicht, Wasser, Staub und Eis beständig sind. Die Serie besteht aus robustem Material, das unter extremen Bedingungen sehr langlebig ist (Betriebstemperaturbereich von -40 bis +80 °C). Darüber hinaus schützt eine interne Abschirmung vor Fremdfeldern, um die Genauigkeit zu verbessern und die Leistungsfähigkeit für die Messung kleiner Ströme zu optimieren.

LEM International SA, 1228 Plan les Ouates
Tel. 022 706 11 11, www.lem.com



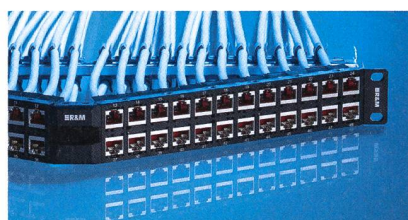
Klemmleisten der Serie 328 und 329.

Klemmleisten für raueste Umgebungen

Die Klemmleisten der Serie 328 und 329 mit besonderer Grösse sind prädestiniert für den Einsatz in rauesten Umgebungen und auf den Durchfluss grosser Ströme wie beispielsweise in Transformatoren oder Leitungsverbindungen ausgelegt.

Die neuen Klemmleisten überzeugen durch optimale Isolationseigenschaften und sind korrosions- und alterungsbeständig. Mit der Serie 329 sind erstmalig Ströme von bis zu 125 A möglich – derzeit handelsübliche Lösungen sind auf 85 A beschränkt. Das Unternehmen führt aktuell als einziger Hersteller somit ein komplettes Angebot von Klemmleisten mit Leistungen von 17 bis 125 A im Portfolio.

WECO Contact GmbH, DE-63452 Hanau
Tel. +49 6181 105142, www.wecogroup.de



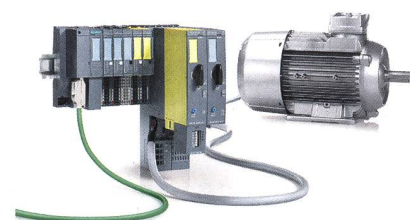
Abgewinkeltes Rangierfeld mit 48 Ports.

Hohe Port-Dichte im Winkel

R&M erweitert die Familie der hochverdichteten Eliso-Rangierfelder um ein abgewinkeltes Modell. Es erspart Netzwerktechnikern und Installateuren einige Handgriffe bei der Montage und beim Kabelmanagement im Rack.

Das neue 19" Angled Panel bietet auf einer Höheneinheit Platz für 48 Ports. Die RJ45-Anschlüsse für die Kupferverkabellung sind in zwei Reihen angeordnet. Der Winkel ragt 100 mm aus dem Rack hervor. Installateure klicken die Module nur noch in die Aufnahme ein. Die Befestigung funktioniert ohne Schrauben, Klemmen oder sonstige mechanische Hilfen.

Reichle & De-Massari AG (R&M), 8620 Wetzikon
Tel. 044 931 97 77, www.rdm.com



Motorstarter Simatic ET 200SP.

Motorstarter für kleine Antriebe

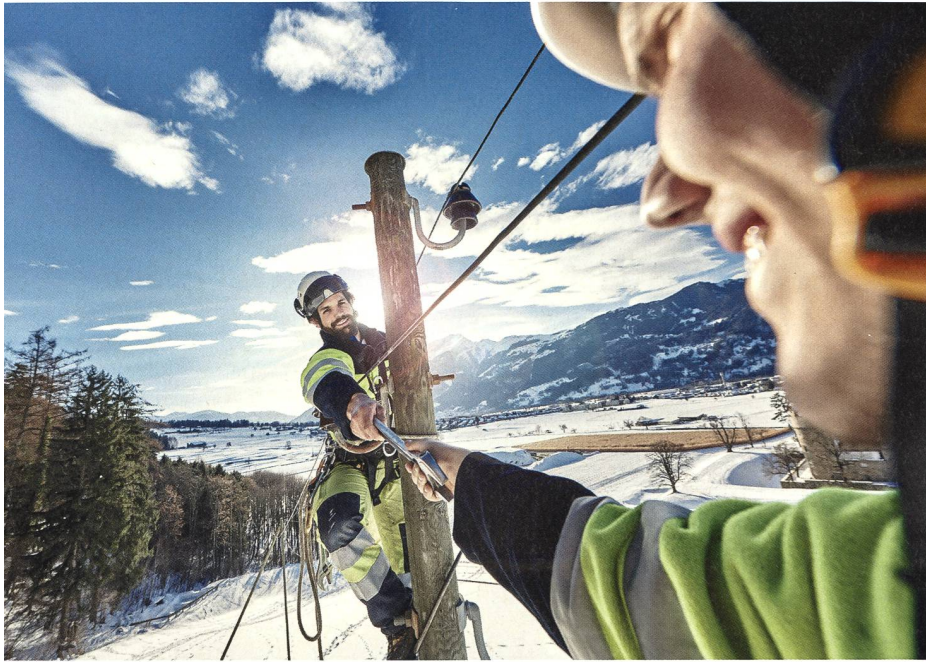
Siemens Smart Infrastructure hat sein Portfolio für Motorstarter Simatic ET 200SP um vier neue Geräte erweitert, mit denen sich elektrische Antriebe mit Nennströmen von 0,1 bis 0,4 A starten lassen. Solche Antriebe finden sich beispielsweise in Lüftern und Kühlmittelpumpen.

Die kompakten Motorstarter werden in Schaltschränken verbaut und sind darauf ausgelegt, ein- und dreiphasige Motoren von Maschinen und Anlagen zu starten und vor Überlast und Kurzschluss zu schützen. Sie sind jeweils in Standard- und Sicherheitsausführung verfügbar.

Siemens Schweiz AG, 8047 Zürich
Tel. 0585 585 585, www.siemens.ch

100 Jahre Erfahrung in Dienstleistungen gepackt

Sich im komplexen Energiemarkt zurechtzufinden, ist für Energieversorgungsunternehmen (EVU) heute alles andere als einfach. Repower bietet mit ihrer Expertise und Erfahrung im Stromsektor Hand.



Ob im Kraftwerk, in der Betriebszentrale oder hoch oben auf dem Strommast: Repower unterstützt Energieversorgungsunternehmen mit massgeschneiderten Lösungen.

In den letzten 100 Jahren hat die Energiebranche, und mit ihr Repower, eine enorme Wandlung durchgemacht. Von der reinen Stromproduzentin, die

Anfang des 20. Jahrhunderts im bündnerischen Puschlav das damals grösste Hochdruck-Wasserkraftwerk Europas in Betrieb nahm, hat sie sich zur umfassen-

den Energiedienstleisterin entwickelt. Das Unternehmen baut, wartet und betreibt nicht nur seine eigenen Anlagen, sondern arbeitet auch im Auftrag anderer EVU. Basis dafür bildet das langjährige Fachwissen in Produktion, Handel, Verteilung und Vertrieb. Dank ihren kompetenten Mitarbeiterinnen und Mitarbeitern ist Repower eine verlässliche Partnerin und in der Lage, entlang der ganzen Auftragskette Planung-Ausführung-Betrieb-Bewirtschaftung alles aus einer Hand anzubieten.

Wann immer Repower Dienstleistungen für Dritte erledigt, legt das Unternehmen viel Wert darauf, im Hintergrund zu bleiben. Damit ist sichergestellt, dass der Kunde jederzeit die Kontrolle behält. Repower geht auf spezifische Bedürfnisse ein und sucht zusammen mit ihren Kunden nach massgeschneiderten Lösungen.

Detaillierte Informationen zum Dienstleistungsangebot von Repower finden Sie auf repower.com/energieversorger.

Repower AG, Via da Clait 12, 7742 Poschiavo
Tel. 081 839 71 11, repower.com

Planung: Repower erstellt im Auftrag Vor-, Auflage- und Bauprojekte für Produktionsanlagen, Unterwerke, Trafostationen, Kabelanlagen und Hausanschlüsse. Dabei kann sie auf ihr Know-how in den Bereichen Bautechnik, Hochspannungs-, Mittelspannungs- und Niederspannungstechnik, Elektromechanik, Mechanik, Schutz- und Leittechnik sowie Kommunikationstechnik zurückgreifen.

Ausführung: Repower führt Montage- und Demontagearbeiten, Neu- und Umbauten, Revisionen usw. aus. Dazu gehören ebenfalls die Baustellenführung, die Pflege der Kontakte mit den Behörden sowie die Termin- und Kostenüberwachung. Repower inspiziert und überwacht ausserdem Kraftwerk-, Netz- und Stauanlagen und hält diese mit Wartungsarbeiten in Schuss.

Betrieb: Auch bei der Inbetriebnahme lässt Repower ihre Kunden nicht allein. Sie übernimmt auf Wunsch das Störungsmanagement und erstellt Abstellpläne oder Netzverbrauchsprognosen. Bestandteil des Repower-Angebots ist auch das Betriebsdatenmanagement.

Bewirtschaftung: Repower sorgt dafür, dass die Anlagen ihrer Kunden optimal eingesetzt werden. Innovative Tools wie die webbasierte Plattform Energyspace sowie Experten für Direktvermarktung erleichtern die Bewirtschaftung der Anlagen.

Repower

Das Vertriebs- und Dienstleistungsunternehmen Repower ist seit über 100 Jahren im Energiebereich tätig. Der Hauptsitz befindet sich im bündnerischen Poschiavo, ausserdem hat die Gruppe weitere Niederlassungen in der Schweiz und Italien (Mailand). Ihr Know-how setzt Repower erfolgreich auf der ganzen Strom-Wertschöpfungskette ein: von der Produktion über den Handel bis zur Verteilung und zum Vertrieb. Zudem entwickelt sie laufend Dienstleistungen und Energieanwendungen für neue Kundenbedürfnisse. Die Repower-Gruppe beschäftigt knapp 600 Mitarbeiterinnen und Mitarbeiter sowie rund 30 Lernende.

Bild: Repower

BULLETIN SEV/VSE | BULLETIN SEV/AES111. Jahrgang | 111^e année

ISSN 1660-6728

Erscheint 11-mal pro Jahr | Paraît 11 fois par an

Herausgeber | Éditeurs

Electrosuisse und Verband Schweizerischer Elektrizitätsunternehmen (VSE)

Electrosuisse et Association des entreprises électriques suisses (AES)

Verlag | ÉditionsMarcel Stöckli, Leitung/Direction, Tel. 058 595 12 50, marcel.stoeckli@electrosuisse.ch
Electrosuisse, Luppenstrasse 1, 8320 Fehraltorf, www.bulletin.ch**Redaktion Electrosuisse | Rédaction Electrosuisse**

Informations-, Kommunikations- und Energietechnik

Techniques de l'information, de la communication et de l'énergie

Radomir Novotný (No), El.-Ing. HTL, BA, MA, Chefredaktor/Rédacteur en chef,
Tel. 058 595 12 66Cynthia Hengsberger (Che), D^r ès sc./dipl. en électronique-physique,

Redaktorin/Rédactrice, Tel. 058 595 12 59

Schweizerisches Elektrotechnisches Komitee / Comité Electrotechnique Suisse (CES),
Tel. 058 595 12 69

Luppenstrasse 1, 8320 Fehraltorf, bulletin@electrosuisse.ch

Redaktion VSE/AES | Rédaction VSE/AES

Elektrizitätswirtschaft, Energiepolitik/Économie électrique, politique énergétique

Ralph Möll (Mr), lic. phil., Chefredaktor/Rédacteur en chef, Tel. 062 825 25 21

Céline Reymond Joneleit (Cr), lic. phil., Redaktorin/Rédactrice, Tel. 021 310 30 23

Hintere Bahnhofstrasse 10, 5000 Aarau, bulletin@strom.ch

Titelbild | Couverture

KWO/David Birri

Anzeigenverkauf | Vente des annonces

Zürichsee Werbe AG, Jiri Touzinsky, Laubisrütistrasse 44, 8712 Stäfa

Tel. 044 928 56 55, bulletin@fachmedien.ch

Auflagen (WEMF 2019) | Tirages (REMP 2019)

WEMF-SW-Auflagenbeglaubigung/Certification des tirages par la REMP/FRP 7192

Total verkaufte Auflage/Total tirage vendu 7192

Total Gratisauflage/Total tirage gratuit 0

Adressänderungen und Bestellungen | Changements d'adresse et commandes

Therese Girschweiler, Electrosuisse, Luppenstrasse 1, 8320 Fehraltorf

Tel. 058 595 12 60, verband@electrosuisse.ch

Preise | Prix

Abonnement CHF 225.- (Ausland: zuzüglich Porto/Etranger: plus frais de port)

Einzelnummer CHF 25.- zuzüglich Porto/Prix au numéro CHF 25.- plus frais de port

Das Abonnement ist in den Mitgliedschaften von Electrosuisse und VSE enthalten.

L'abonnement est compris dans les affiliations à Electrosuisse et à l'AES.

Produktion | Production

Layout, Korrektorat/Mise en page, correction: Somedia Production AG,

Zwinglistrasse 6, 8750 Glarus, www.somedia-production.ch

Druck/Impression: AVD Goldach, Sulzstrasse 10-12, 9403 Goldach, www.avd.ch

Nachdruck: Nur mit Zustimmung der Redaktion

Reproduction: Interdite sans accord préalable de la rédaction

Gedruckt auf chlorfrei gebleichtem Papier/Impression sur papier blanchi sans chlore

Die Fremdbeiträge im Fachteil geben die Meinung des jeweiligen Autors wieder.

Sie muss sich nicht mit derjenigen der Redaktionen oder der Verbände VSE und

Electrosuisse decken. Die Verbandsteile VSE und Electrosuisse geben die Meinung

des jeweiligen Verbands wieder, welche nicht mit derjenigen des anderen

Verbandes übereinstimmen muss.

Les articles dans la partie spécialisée reflètent l'avis de l'auteur et ne correspondent

pas forcément à ceux des rédactions ou des associations AES et Electrosuisse.

L'AES et Electrosuisse représentent l'avis de leur association qui n'est pas forcément

celui de l'autre association.

Die in dieser Ausgabe des Bulletins SEV/VSE aufgeführten Adressdaten dürfen nicht

für Werbezwecke verwendet werden.

Les adresses mentionnées dans cette édition du Bulletin SEV/AES ne peuvent être

utilisées à des fins publicitaires.

I dati relativi ad indirizzi elencati in questo numero del Bulletin SEV/AES

non possono essere utilizzati per scopi pubblicitari.

Offizielles Publikationsorgan von Electrosuisse und VSE

Organe officiel de publication d'Electrosuisse et de l'AES

**Inserenten | Annonceurs**

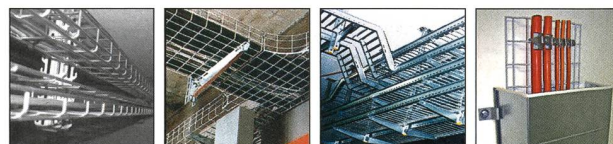
Messe Frankfurt GmbH, DE-60327 Frankfurt	77
CFW EMV-Consulting AG, 9411 Reute AR	2
esolva ag, 7302 Landquart	55
E-Tec Systems AG, 5610 Wohlen AG	35
Hydro Exploitation SA, 1951 Sion	20
Lanz Oensingen AG, 4702 Oensingen	20, 55, 77, 92
Siemens Schweiz AG, 8047 Zürich	96
Von Rotz & Wiedemar AG, 6064 Kerns	20
ZbW, 9015 St. Gallen	60

Electrosuisse Lohnradar

Zahlen, Fakten und Popcorn

www.electrosuisse.ch/lohnradar

electro suisse

**LANZ moderne Kabelführung**

- Kabelschonend
- Montagefreundlich
- Preisgünstig
- Sofort lieferbar

LANZ G-Kanäle und Weitspann-Multibahnen **3x geprüft:**
auf Funktionserhalt, Schocksicherheit, Erdbebensicherheit. Mit Deckenstützen für Einhängemontage (pat.).
Stahl PE-beschichtet verzinkt, VMA 310, Stahl rostfrei A4.

Preisgünstig. Qualität top. Lieferung klappt: LANZ nehmen.

LANZ lanzen oensingen ag
CH-4702 Oensingen
Südringstrasse 2
www.lanz-oens.com
info@lanz-oens.com
Tel. ++41/062 388 21 21
Fax ++41/062 388 24 24