

Zeitschrift: bulletin.ch / Electrosuisse
Herausgeber: Electrosuisse
Band: 109 (2018)
Heft: 10

Rubrik: Produkte = Produits

Nutzungsbedingungen

Die ETH-Bibliothek ist die Anbieterin der digitalisierten Zeitschriften auf E-Periodica. Sie besitzt keine Urheberrechte an den Zeitschriften und ist nicht verantwortlich für deren Inhalte. Die Rechte liegen in der Regel bei den Herausgebern beziehungsweise den externen Rechteinhabern. Das Veröffentlichen von Bildern in Print- und Online-Publikationen sowie auf Social Media-Kanälen oder Webseiten ist nur mit vorheriger Genehmigung der Rechteinhaber erlaubt. [Mehr erfahren](#)

Conditions d'utilisation

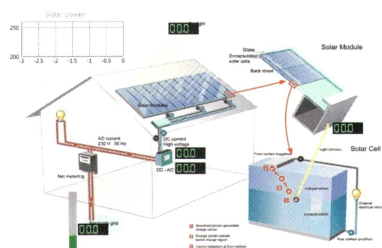
L'ETH Library est le fournisseur des revues numérisées. Elle ne détient aucun droit d'auteur sur les revues et n'est pas responsable de leur contenu. En règle générale, les droits sont détenus par les éditeurs ou les détenteurs de droits externes. La reproduction d'images dans des publications imprimées ou en ligne ainsi que sur des canaux de médias sociaux ou des sites web n'est autorisée qu'avec l'accord préalable des détenteurs des droits. [En savoir plus](#)

Terms of use

The ETH Library is the provider of the digitised journals. It does not own any copyrights to the journals and is not responsible for their content. The rights usually lie with the publishers or the external rights holders. Publishing images in print and online publications, as well as on social media channels or websites, is only permitted with the prior consent of the rights holders. [Find out more](#)

Download PDF: 15.01.2026

ETH-Bibliothek Zürich, E-Periodica, <https://www.e-periodica.ch>



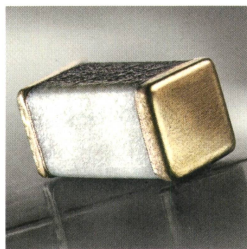
Erfasst auch Netzqualitätsdaten.

Messdaten managen und sichtbar machen

Mit Smartcollect bietet Camille Bauer Metrawatt AG eine Datenmanagement-Software zur einfachen und sicheren Messdatenerfassung und Visualisierung. Mit der Anwendung können alle relevanten Prozessdaten eines elektrischen Netzes, aber auch Wasser-, Gas- oder Wärme-Daten erfasst, gespeichert, visualisiert, ausgewertet sowie automatisch rapportiert werden.

Ein modernes grafisches Benutzerinterface erlaubt die intuitive und einfache Bedienung selbst bei einer Vielzahl von Messstellen.

Camille Bauer Metrawatt AG, 5610 Wohlen
Tel. 056 618 21 11, www.camillebauer.com

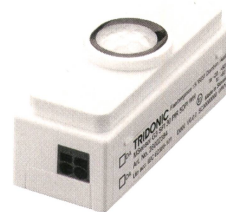


Hermetisch
dicht und
ultra-robust.

Aviatic-Version der SMD-Keramiksicherungen

Schurter hat die erfolgreiche SMD-Dünnschicht-Sicherungsfamilie MGA um eine neue Variante erweitert. Neben der klassischen MGA und der ESA-zertifizierten Raumfahrtsicherung MGA-S gibt es neu die Aviatic-Version MGA-A. Sie verzichtet komplett auf eine bleihaltige Beschichtung und setzt an dessen Stelle auf Gold. Vergoldete Endkappen bieten weder Whisker noch Dendriten irgendeine Angriffsfläche. Somit ist die neue MGA-A noch sicherer in der Anwendung, was besonders in der hochsensiblen Aviatic-Industrie von grösster Bedeutung ist.

Schurter AG, 6002 Luzern
Tel. 041 369 31 11, schurter.com



Die Sensoren
arbeiten mit
passiver
Infrarot-
Technologie.

Sensoren für Bewegung und Umgebungslicht

Tridonic bringt eine neue Serie von Sensoren auf den Markt, die Bewegungen sowie Umgebungslicht erfassen. Entwickelt nach IEC 62386-103 und vorbereitet für die Zertifizierung bei der Digital Illumination Interface Alliance (DiiA) passen die Sensoren zu Dali-2-Steuereinheiten und lassen sich einfach in Licht- und Gebäudemanagementsysteme integrieren.

Alle Ausführungen vereinen Bewegungs- und Umgebungslichtsensor in einem Gehäuse und eignen sich dank unterschiedlicher Montagehöhen und Erfassungsbereiche für diverse Anwendungen im Innen- und Aussenbereich.

Tridonic AG, 8755 Ennenda/GL
Tel. 055 645 47 47, www.tridonic.com



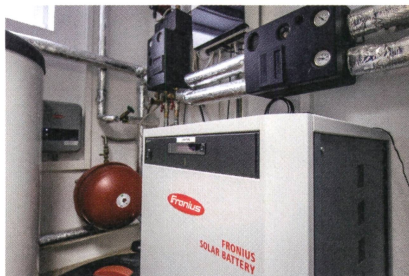
Taster mit
hervorragendem
taktilem
Feedback.

Taster mit Ringbeleuchtung

Die MSM Metal-Line-Serie mit Ringbeleuchtung wurde überarbeitet. Durch geschickte Wahl eines neuen Kunststoffes, welcher das Licht viel breiter streut, sind die für die Ringbeleuchtung benötigten LEDs nicht mehr einzeln wahrnehmbar. Die Ausleuchtung ist nun homogen. Zudem wurde das Verhältnis von Gehäusedurchmesser zur Breite des Beleuchtungsrings neu designt, was zu einem angenehmeren Erscheinungsbild führt.

Durch die hohen Dichtungsschutz- und Schlagfestigkeitswerte von IP67 und IK07 sind die Taster besonders geeignet für den Einsatz in Geräten in rauen Umgebungsbedingungen.

Schurter AG, 6002 Luzern
Tel. 041 369 31 11, schurter.com



Die Solar Battery von Fronius.

Sektorenkopplung mit smarten Lösungen

Sektorenkopplung ist der Schlüssel zu 24 Stunden Sonne. Damit diese Vision einer Energieversorgung aus 100 % erneuerbaren Quellen Wirklichkeit werden kann, hat Fronius Lösungen zur Sektorenkopplung entwickelt: Sie machen es möglich, Solarenergie effizient für Warmwasserbereitung, Haushalt und E-Mobilität zu nutzen.

Die Solar Battery ist eine Lithium-Eisenphosphat Batterie – eine hohe Lebensdauer, kurze Ladezeiten und eine hohe Entladetiefe können damit garantiert werden.

Fronius Schweiz AG, 8153 Rümlang
Tel. 044 817 99 44, www.fronius.ch



SmartFuse stellt die Versorgung wieder her.

Intelligente Sicherung erhöht Netzstabilität

Durch den geschickten Einsatz der SmartFuse kann im Störungs- und Überlastfall die Versorgung wiederhergestellt werden. Eine konfigurierbare Zuschaltung des Stromnetzes mit einstellbaren Zeiten, Wiederholungen und Ereignismeldung an den Messtechniker bzw. Versorger erhöht die sichere und stabile Energieversorgung der Verbraucher. Ausserdem muss der Verbraucher nicht, wie bei der klassischen Fehlerortung mit Hochspannung, vollständig vom Versorgungsnetz getrennt werden.

Interstar AG, 6330 Cham
Tel. 041 741 84 42, www.interstar.ch

Hell und effizient

Neue LED-Leuchten sorgen bei der Bell Schweiz AG in Zell für helles Licht und einen reduzierten Stromverbrauch im Aussenbereich und auf dem Parkplatz. CKW hat das Projekt von der Planung bis zur Montage schlank durchgeführt.

Rund um den Produktionsbetrieb der Bell Schweiz AG in Zell ist immer etwas los: Beim Fleischverarbeitungsbetrieb fahren auch nachts Lastwagen vor, und die rund 450 Mitarbeitenden müssen manchmal in der Dämmerung oder bei Dunkelheit sicher zu ihren auf dem Parkplatz abgestellten Privatautos finden.

«Gutes Licht im Aussenbereich ist für uns sehr wichtig», sagt Josef Vogel, Projektleiter Technik bei Bell. Bisher waren im Areal- und Parkplatzbereich Natriumdampf- und Quecksilberdampf-Hochdrucklampen installiert – eine in jeglicher Hinsicht intensive Infrastruktur. «Ich fuhr oft abends am hell erleuchteten Betrieb vorbei und dachte an den hohen Stromverbrauch», sagt Vogel, der in einer Nachbargemeinde von Zell wohnt. Zudem mussten die Leuchtmittel alle zwei bis vier Jahre ersetzt werden, wofür der Einsatz einer Hebebühne notwendig war.

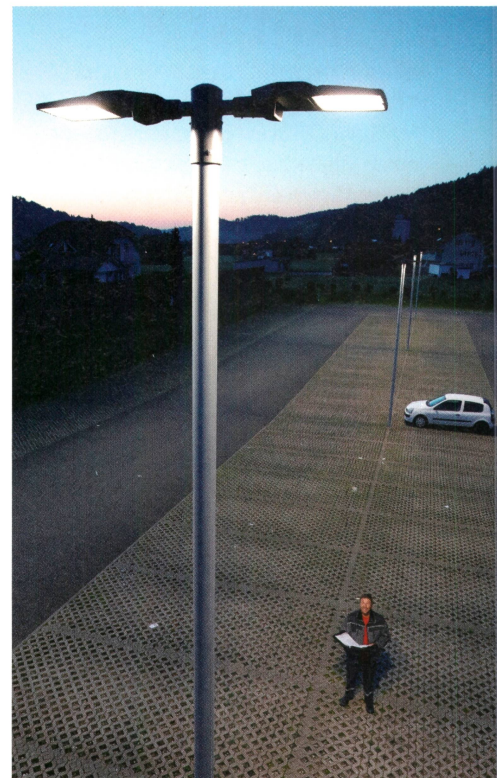
Für Josef Vogel und die Bell Schweiz AG kam da das Angebot von CKW gerade richtig: LED-Leuchten als energieeffizienter Ersatz für die bisherigen Lampen. Die

Investition in mehr Nachhaltigkeit passte zudem perfekt in die Strategie von Bell-Mehrheitsaktionär Coop.

Den Prozess von der Planung und Offertstellung bis zur Lieferung und Montage der neuen Leuchten vom Typ Osram Floodlight 20 durch CKW empfand Vogel als schlank und gut organisiert: «CKW führt bei uns auch andere Unterhalts- und Elektroinstallationsaufträge durch, deshalb kennen ihre Mitarbeitenden unseren Betrieb bestens.»

Mit den neuen Leuchten ist der technische Projektleiter sehr zufrieden – und offensichtlich auch die Anwohner: «Früher erhielten wir Reklamationen wegen des hellen Aussenlichts, die neuen LED-Leuchten hat niemand beanstandet.»

CKW
Martin Rölli, Leiter Öffentliche Beleuchtung
Tel. 041 249 56 74
E-Mail: martin.roelli@ckw.ch
ckw.ch/beleuchtung



Neue LED-Leuchten für den Aussenbereich überzeugen durch Energieeffizienz, gutes Licht und wenig Streulicht.

Einfach Licht

Von den intelligenten und effizienten Lichtlösungen von CKW profitieren Firmen und Gemeinden. Martin Rölli, Leiter Öffentliche Beleuchtung, erzählt, worauf es ankommt und welche Herausforderungen noch bevorstehen.

Wer eine neue Aussenbeleuchtungsanlage plant oder eine alte saniert, wählt in der Regel LED-Leuchten. Welche Vorteile bieten LED-Leuchten?

Die LED-Technik ist heute Standard für die öffentliche Beleuchtung. LED-Leuchten haben nicht nur einen hohen Wirkungsgrad, sie können auch je nach Bedarf autonom programmiert oder zentral angesteuert werden. So ist es möglich, eine Strasse genau richtig zu beleuchten, Streulicht zu vermeiden und in den Nachtstunden die Helligkeit zu reduzieren.

Welche Herausforderungen müssen noch bewältigt werden? Heute gibt es viele Anbieter, die LED-Leuchten oder -Leuchtkonzepte anbieten. Das Wort «Smart City» ist in aller Munde und es wird viel versprochen. Es gibt jedoch noch wenige stan-

dardisierte Produkte, so sind die Systeme nicht miteinander kompatibel. In diesem Bereich muss in den nächsten Jahren noch einiges passieren.

Was bietet CKW den Kunden im Bereich der Aussenbeleuchtung?

Damit sich unsere Kunden auf ihr Geschäft konzentrieren können, bietet CKW ein Rundum-Sorglos-Paket. Dazu gehört die regelmässige Reinigung der Leuchten sowie das Ersetzen der Leuchtmittel bei Defekten. Dank unserem Know-how bieten wir alles aus einer Hand: Spezialisten aus dem Bereich öffentliche Beleuchtung planen, liefern, bauen, unterhalten und betreiben die Lichtanlagen. Für private Areale koordinieren wir auf Wunsch die Tiefbauarbeiten.

Bringen Sie die Elektromobilität zu Ihren Kunden!

Haben Sie heute schon ein Elektroauto gesehen? Die Chance ist gross, denn laut Bundesamt für Statistik hatte im Juni 2018 jedes fünfzigste neue Fahrzeug einen rein elektrischen Antrieb. Die Elektromobilität ist also keine Zukunftsidee mehr, sondern bereits in der Gegenwart angekommen. Wer seinen Kunden Elektroauto-Ladelösungen anbietet, positioniert sich als nachhaltiges Unternehmen und tut nicht zuletzt etwas für die Umwelt. Viele Automarken sind auf den Trend aufgesprungen und bringen jährlich neue Modelle mit einem alternativen Antrieb auf den Markt. Die Hotellerie, Immobiliengesellschaften oder Infrastrukturunternehmen sehen die Elektromobilität als grosse Chance. Repower weiss um die wachsende Nachfrage und ist seit 2012 auf dem E-Mobility-Markt aktiv. Seitdem sorgt sie für die nachhaltige Entwicklung von Elektromobilitätslösungen in der Schweiz und Italien. Im Jahr 2016 wurde Plug'n Roll «powered by Repower» als der schweizweite Full-Service-Provider von Elektromobilitätsprodukten lanciert. Ob im Public-, Business- oder Home-Bereich – Plug'n Roll bietet für die unterschiedlichen Bedürfnisse ihrer Kunden massgeschneiderte Ladelösungen und Services an.



Das Plug'n-Roll-Ladenetzwerk wird laufend ausgebaut.

Partner werden

Wir suchen Partner, mit denen wir unsere Begeisterung für Elektromobilität teilen können, und die mit uns gemeinsam die Plug'n Roll Produkte im Rahmen einer Win-win-Partnerschaft ihren Kunden anbieten möchten. Plug'n Roll bietet dazu eine ganze Palette an Ladelösungen und Services: ob zu Hause, am Arbeitsplatz oder an der Autobahn-Raststätte – wir haben für jeden und jede Branche die richtige Ladelösung. Auf Wunsch treten Sie dabei im eigenen Namen auf und profitieren mit Plug'n Roll von einer



Mit der E-Driver Card ist das Laden einfach und schnell.

neutralen schweizweit bekannten Marke. Wir verbinden höchste Qualität, Funktionalität und Flexibilität mit einem flexiblen und absatzmengenbasierten Provisionsmodell: keine Verpflichtung zu fixen Abnahmemengen und keine laufenden Kosten. Wir begleiten unsere Kunden von der Planung des Ladestandorts über die Auswahl der richtigen Ladestation und Services bis hin zur Realisierung des Projekts und sind rund um die Uhr für Sie und Ihre Kunden da. Plug'n Roll schafft ein einzigartiges Kundenerlebnis in der Welt der Elektromobilität.

Schweizweites Ladenetzwerk

Die sogenannte «Reichweitenangst» einiger Elektroautofahrer ist ein allgegenwärtiges Thema. Diese soll mit dem Ausbau eines intelligenten Ladenetzwerks verringert werden. Zusammen mit unseren Partnern möchten wir dieses Netzwerk schweizweit ausbauen. Das Team von Plug'n Roll hat dazu mit neuen Technologien und kompetenten Partnern sein Angebot erweitert und bietet so für jeden Bedarf die passende Lösung an. Die Umwelt liegt uns besonders am Herzen: Ein Elektrofahrzeug zu fahren, ist nämlich nur mit Ökostrom wirklich sinnvoll. Deshalb wird bei unseren öffentlichen Ladestationen ausnahmslos mit hoch qualitativem Ökostrom in «naturemade star»-Qualität geladen. Mit der Lancierung unserer neuen App, die für iOS und Android erhältlich ist, und unserem neuen Webauftritt machen wir einen weiteren Schritt auf unsere geschätzte Community sowie aktuellen und potenziellen Partner zu.

Ladelösungen für zu Hause

Die Kundennähe ist uns wichtig. Deshalb bieten wir neu auch unseren Endkunden

Ladelösungen für zu Hause an. Mit den Ladestationen Pulsar, Commander und Copper laden unsere Kunden ihr Elektroauto bequem zu Hause in der eigenen Garage oder auf dem Parkplatz vor dem Haus. Alle drei Modelle lassen sich problemlos an eine Wand montieren und vereinen modernes Design mit innovativen Funktionen. So verfügt z.B. die Copper über eine Gesichtserkennung und Gestensteuerung. Das Laden nach Zeitplan sorgt dafür, dass das Auto dann geladen wird, wenn es am günstigsten ist. Und mit der myWallbox-App behält der Kunde immer den Überblick über seinen Energieverbrauch. Was ein Mehrwert für Ihre Kunden bedeutet, ist auch ein Mehrwert für Sie: Bringen Sie die Elektromobilität in Form von kompakten Plug'n-Roll-Ladelösungen in Ihrem Namen zu Ihren Kunden und positionieren Sie sich dabei als nachhaltiges Unternehmen. Weitere Infos zu unseren Produkten, unserem Ladenetzwerk und unseren Services: www.plugnroll.com.

Plug'n Roll powered by Repower

Kontakt:
Tao Krauspe, Leiter Produktmanagement E-Mobility
Tel. 081 423 7762, tao.krauspe@repower.com



Die Ladestation Pulsar definiert die Preisgrenze neu und ist einfach zu installieren und zu bedienen.