

Zeitschrift: bulletin.ch / Electrosuisse
Herausgeber: Electrosuisse
Band: 108 (2017)
Heft: (3): Jahresheft 2017 = Annuaire 2017

Inhaltsverzeichnis

Nutzungsbedingungen

Die ETH-Bibliothek ist die Anbieterin der digitalisierten Zeitschriften auf E-Periodica. Sie besitzt keine Urheberrechte an den Zeitschriften und ist nicht verantwortlich für deren Inhalte. Die Rechte liegen in der Regel bei den Herausgebern beziehungsweise den externen Rechteinhabern. Das Veröffentlichen von Bildern in Print- und Online-Publikationen sowie auf Social Media-Kanälen oder Webseiten ist nur mit vorheriger Genehmigung der Rechteinhaber erlaubt. [Mehr erfahren](#)

Conditions d'utilisation

L'ETH Library est le fournisseur des revues numérisées. Elle ne détient aucun droit d'auteur sur les revues et n'est pas responsable de leur contenu. En règle générale, les droits sont détenus par les éditeurs ou les détenteurs de droits externes. La reproduction d'images dans des publications imprimées ou en ligne ainsi que sur des canaux de médias sociaux ou des sites web n'est autorisée qu'avec l'accord préalable des détenteurs des droits. [En savoir plus](#)

Terms of use

The ETH Library is the provider of the digitised journals. It does not own any copyrights to the journals and is not responsible for their content. The rights usually lie with the publishers or the external rights holders. Publishing images in print and online publications, as well as on social media channels or websites, is only permitted with the prior consent of the rights holders. [Find out more](#)

Download PDF: 27.04.2026

ETH-Bibliothek Zürich, E-Periodica, <https://www.e-periodica.ch>

inhalt. sommaire.

Electrosuisse

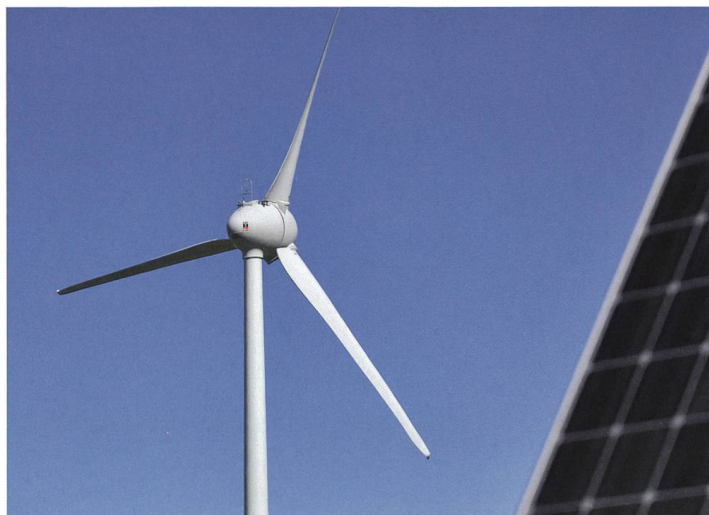
- 7** Vorstand
- 7** Geschäftsstelle
- 8** Fachgesellschaften
- 11** Normenschaffende Kommissionen
- 17** Weitere Kommissionen
- 19** Mitglieder
- 66** Mitgliederbeiträge, Statuten und Geschäftsordnungen

Electrosuisse

- 7** Comité
- 7** Gérance
- 8** Sociétés spécialisées
- 11** Commissions de normalisation
- 17** Autres commissions
- 19** Membres
- 66** Cotisations annuelles, statuts et règlements

Diverses

- 3** Editorial | Éditorial
- 47** Firmenporträts | Portraits d'entreprises
- 104** Impressum

**Titelbild**

Rascher Wandel: In den vergangenen Jahren hat sich vieles bewegt in der Strombranche, auch bezüglich der erneuerbaren Energien. Für die Unternehmen bringt dies Herausforderungen wie auch Chancen. Eine Vernetzung der involvierten Fachleute ist deshalb wichtig.

Photo de couverture

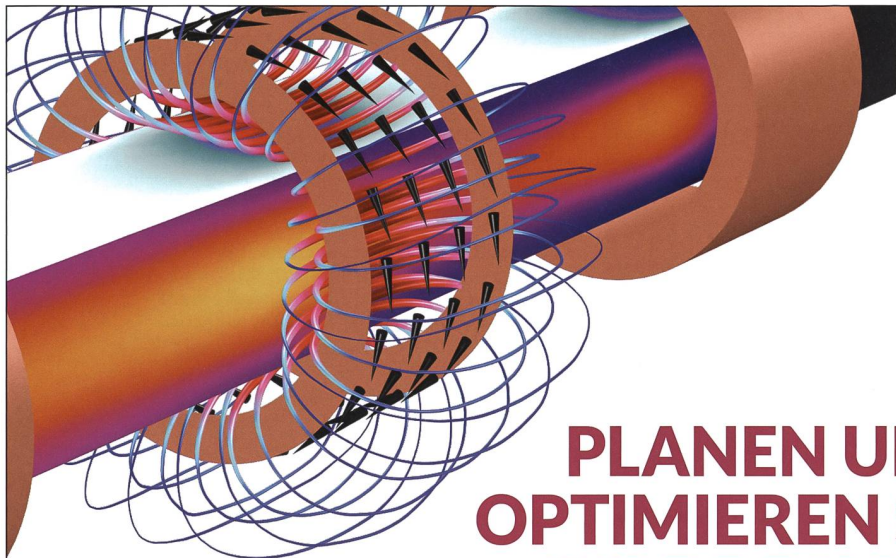
Une mutation rapide : au cours des années passées, la branche électrique a subi de grands changements, également en ce qui concerne les énergies renouvelables. Ceci donne lieu à des défis, mais aussi à des chances pour les entreprises. Une mise en réseau des spécialistes impliqués est de ce fait particulièrement importante.

VSE

68	Vorstand
69	Geschäftsstelle
69	Rechnungsrevision
69	Verbandsstruktur
72	Organisation der Kommissionen
73	Mitglieder der Kommissionen
77	Vertreter bei der Eurelectric
78	Mitglieder
85	Statuten
99	Beitrags- und Stimmrechtsordnung

AES

68	Comité
69	Secrétariat
69	Contrôle des comptes
69	Structure de l'association
72	Organisation des commissions
73	Membres des commissions
77	Représentants auprès d'Eurelectric
78	Membres
85	Statuts
99	Réglementation des cotisations et du droit de vote



PLANEN UND OPTIMIEREN SIE IHRE DESIGNS

mit COMSOL Multiphysics®

Die Evolution numerischer Rechenwerkzeuge zur Simulation physikalischer Effekte hat eine neue Stufe erreicht.

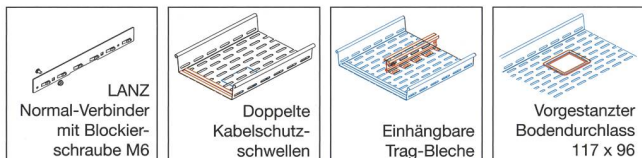
Überwinden Sie Planungshindernisse mit Leichtigkeit mit COMSOL Multiphysics®. Dank intuitiver Entwicklungsumgebung und mächtiger mathematischer Algorithmen erhalten Sie hochpräzise Ergebnisse im Handumdrehen.

Entwickeln Sie Kundenapplikationen mit dem Application Builder und teilen Sie diese in Ihrem Unternehmen oder mit Kunden weltweit auf einer lokalen Installation von COMSOL Server™.

Profitieren Sie heute schon von der Leistung von Multiphysics

comsol.com/products

© Copyright 2017 COMSOL



LANZ die beste Kabelbahn die es gibt!

- **LANZ Normal-Verbinder mit Blockierschraube M6 (pat. pending)** für rasches, sicheres Verbinden und einfaches Trennen der Bahnen.
- **Doppelte Kabelschutz-Schwellen (pat. pending)** für bessere Quer-Stabilität der Bahnen.
- **Einhängbare Trag-Bleche (pat. pending)** für bessere Längs-Stabilität und höhere Last-Aufnahme der Bahnen.
- **Vorgestanzter Bodendurchlass 117 x 96 (pat. pending)** mit Kabelschutzring zur Kabelführung von oben nach unten, und umgekehrt.
- **Kein Durchblick von unten.** Daher freie, schnelle, lose Verlegung der Kabel möglich.

LANZ ist BIM Ready!

BIM-fähige Revit-Familien für LANZ Kabelführungs-Produkte stehen Ihnen auf www.lanz-oens.com zum Download zur Verfügung.



Jetzt VSE-Mitglied werden und profitieren

Mitglieder-Benefits für Sie

- Vorzugspreise auf Kurse, Aus- und Weiterbildung
- Exklusive Events und Networking-Möglichkeiten
- Kostenloser Zugang zu Fachpublikationen und zum Bulletin
- Zusätzlich für Branchenmitglieder:
Mitarbeit in VSE-Gremien, Kontakt zu Politik & Behörden und Mitgestaltung Berufsbildung

Aktuell: Bei einem Beitritt bis 31.7.2017 profitieren Sie von Sonderkonditionen und Vergünstigungen fürs Jahr 2017.

Informationen:

Nicole Rölli, Telefon 062 825 25 41, nicole.roelli@strom.ch und unter www.strom.ch/mitgliedschaft

Verband Schweizerischer Elektrizitätsunternehmen
Association des entreprises électriques suisses
Associazione delle aziende elettriche svizzere

