

**Zeitschrift:** bulletin.ch / Electrosuisse  
**Herausgeber:** Electrosuisse  
**Band:** 101 (2010)  
**Heft:** 11  
  
**Rubrik:** Produkte

### **Nutzungsbedingungen**

Die ETH-Bibliothek ist die Anbieterin der digitalisierten Zeitschriften auf E-Periodica. Sie besitzt keine Urheberrechte an den Zeitschriften und ist nicht verantwortlich für deren Inhalte. Die Rechte liegen in der Regel bei den Herausgebern beziehungsweise den externen Rechteinhabern. Das Veröffentlichen von Bildern in Print- und Online-Publikationen sowie auf Social Media-Kanälen oder Webseiten ist nur mit vorheriger Genehmigung der Rechteinhaber erlaubt. [Mehr erfahren](#)

### **Conditions d'utilisation**

L'ETH Library est le fournisseur des revues numérisées. Elle ne détient aucun droit d'auteur sur les revues et n'est pas responsable de leur contenu. En règle générale, les droits sont détenus par les éditeurs ou les détenteurs de droits externes. La reproduction d'images dans des publications imprimées ou en ligne ainsi que sur des canaux de médias sociaux ou des sites web n'est autorisée qu'avec l'accord préalable des détenteurs des droits. [En savoir plus](#)

### **Terms of use**

The ETH Library is the provider of the digitised journals. It does not own any copyrights to the journals and is not responsible for their content. The rights usually lie with the publishers or the external rights holders. Publishing images in print and online publications, as well as on social media channels or websites, is only permitted with the prior consent of the rights holders. [Find out more](#)

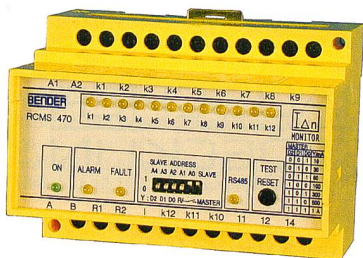
**Download PDF:** 12.01.2026

**ETH-Bibliothek Zürich, E-Periodica, <https://www.e-periodica.ch>**

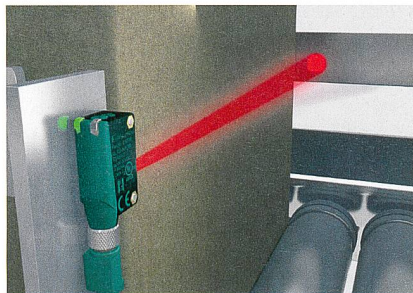
## Differenzstromüberwachung in elektrischen Anlagen

Fehlerstrom-Schutzeinrichtungen (RCDs) sichern elektrische Installationen und lösen immer eine Abschaltung aus. Im Gegensatz dazu überwachen RCMs (Residual Current Monitor) Differenzströme und melden das Überschreiten von Werten. Sie können zum Melden und/oder Schalten verwendet werden. Durch die Integration in die Leittechnik lässt sich schnell erkennen, worauf zu reagieren ist und wo der Fehler auftrat. Differenzstromüberwachungsgeräte können die Verfügbarkeit einer elektrischen Anlage erhöhen und den Aufwand für die Prüfung elektrischer Anlagen und Betriebsmittel minimieren.

Optec AG, 8620 Wetzikon  
Tel. 044 933 07 70, [www.optec.ch](http://www.optec.ch)



Differenzstromüberwachungsgeräte erhöhen die Sicherheit.



La série ML100 est une famille complète de capteurs photoélectriques miniatures.

## Capteurs photoélectriques série ML100

Les capteurs photoélectriques sont dotés d'un objectif puissant et de LED Power-Beam. Ces LED PowerBeam garantissent une excellente visibilité du spot de lumière rouge et permettent un alignement facile. La densité de puissance élevée et la qualité du spot lumineux améliorent la fiabilité des capteurs.

En fonctionnement, les capteurs miniatures ML 100 sont caractérisés par une consommation faible, ils sont insensibles à l'éclairage ambiant, et protégés contre les interférences.

Pepperl + Fuchs GmbH, DE-68307 Mannheim  
Tel. +49 621 776 1215, [www.pepperl-fuchs.com](http://www.pepperl-fuchs.com)

## Neue Strommesszangen-Serie für anspruchsvolle Anwendungen

Die neue Fluke 381 Strommesszange hat ein abnehmbares Display für eine noch flexiblere Arbeitsweise. So kann ein Techniker erledigen, wofür man bisher 2 Personen brauchte. Die Strommesszange Fluke 381 wird um einen Leiter geklemmt, man nimmt das Anzeige-Modul ab und geht ans andere Ende des Raums, um Steuersysteme zu bedienen oder seine Schutzkleidung abzulegen, und liest die ganze Zeit Messwerte in Echtzeit ab. Die flexiblen Stromzangen iFlex i2500-18 und i2500-10 erweitern den Messbereich auf 2500 A Wechselstrom.

Fluke (Switzerland) GmbH, 8303 Bassersdorf  
Tel. 044 580 75 00, [www.fluke.ch](http://www.fluke.ch)

Neues Design für mehr Flexibilität, Sicherheit und Leistung.



## Neuer kostengünstiger Datenlogger

Der HygroLog HL-20/21 verfügt über einfache verständliche Bedienelemente und passt sich den unterschiedlichsten Anwendungsgebieten an, um auch in sensiblen Bereichen wie Reinräumen, Museen oder Testanlagen etc. ideale Temperatur- und Feuchtwerte zu garantieren. Dank Batteriebetrieb arbeitet er unabhängig und flexibel.

Der Logger erlaubt die psychrometrische Berechnung des Tau-/Frostpunkts. Die Messgenauigkeit beträgt 0,8 % rF und 0,2 °C. Mit max. 20 000 Messwerten verfügt der HL 20/21 über einen grossen Speicher. User können individuelle Alarm-Grenzwerte programmieren.

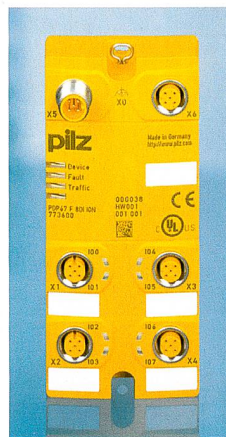
Rotronic AG, 8303 Bassersdorf  
Tel. 044 838 13 05, [www.rotronic.ch](http://www.rotronic.ch)



Der Datenlogger ist für einfache Datenaufzeichnungen oder Anwendungsgebiete vorgesehen.

## Höchste Sicherheit für bis zu 64 Sensoren

Um eine höhere Anzahl Sensoren sicher auch ausserhalb des Schaltschranks anzuschliessen, steht nun das digitale, dezentrale Eingangsmodul PDP 67 F 8DI ION in IP-67-Ausführung bereit. Die dezentrale Überwachung sämtlicher Sensoren lässt sich somit an



Digitale Eingangsmodule für das Steuerungssystem PNOZmulti anschliessen. Die digitalen Eingangsmodule ermöglichen es, kontaktbehaltete sowie elektronische Sensoren mit PLe nach EN ISO 13849-1 und SIL 3 nach EN/IEC 62061 ausserhalb des Schaltschranks anzuschliessen. Die Plausibilitätsprüfung wird vom Gerät übernommen. Die Kommunikation erfolgt über eine sichere Datenverbindung.

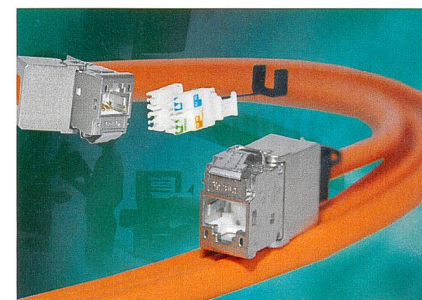
Pilz Industrie Elektronik GmbH, 5506 Mägenwil  
Tel. 062 889 79 33, [www.pilz.ch](http://www.pilz.ch)

## IRJ45-Anschlussstechnik für 10-Gigabit-Ethernet

Dätwyler Cables hat an der TeleNetfair das geschirmte RJ45-Modul MS-C6A 1/8 Cat.6<sub>A</sub> (IEC) eingeführt. Dieses Modul erfüllt alle Anforderungen des neuen Komponentenstandards IEC 60603-7-51 für die Kategorie 6<sub>A</sub>. Es eignet sich zum Aufbau von Übertragungs- und Installationsstrecken der Klasse E<sub>A</sub> bis 500 MHz und bietet die Möglichkeit, 10-Gigabit-Ethernet gemäss IEEE 802.3an (10GBase-T) mit geschirmten Kabeln der Kategorien 6<sub>A</sub>, 7 und 7<sub>A</sub> sicher zu übertragen.

Die robuste Bauform eignet sich für fast alle Umgebungsbedingungen. Eine Erdungslasche ist im Modul integriert.

Dätwyler Cables, 6460 Altdorf  
Tel. 041 875 12 68, [www.daetwyler-cables.com](http://www.daetwyler-cables.com)



Dätwyler Cables erweitert das Sortiment um Cat.-6<sub>A</sub>-Modul.