

Zeitschrift: bulletin.ch / Electrosuisse
Herausgeber: Electrosuisse
Band: 101 (2010)
Heft: 6

Rubrik: Produkte

Nutzungsbedingungen

Die ETH-Bibliothek ist die Anbieterin der digitalisierten Zeitschriften auf E-Periodica. Sie besitzt keine Urheberrechte an den Zeitschriften und ist nicht verantwortlich für deren Inhalte. Die Rechte liegen in der Regel bei den Herausgebern beziehungsweise den externen Rechteinhabern. Das Veröffentlichen von Bildern in Print- und Online-Publikationen sowie auf Social Media-Kanälen oder Webseiten ist nur mit vorheriger Genehmigung der Rechteinhaber erlaubt. [Mehr erfahren](#)

Conditions d'utilisation

L'ETH Library est le fournisseur des revues numérisées. Elle ne détient aucun droit d'auteur sur les revues et n'est pas responsable de leur contenu. En règle générale, les droits sont détenus par les éditeurs ou les détenteurs de droits externes. La reproduction d'images dans des publications imprimées ou en ligne ainsi que sur des canaux de médias sociaux ou des sites web n'est autorisée qu'avec l'accord préalable des détenteurs des droits. [En savoir plus](#)

Terms of use

The ETH Library is the provider of the digitised journals. It does not own any copyrights to the journals and is not responsible for their content. The rights usually lie with the publishers or the external rights holders. Publishing images in print and online publications, as well as on social media channels or websites, is only permitted with the prior consent of the rights holders. [Find out more](#)

Download PDF: 13.01.2026

ETH-Bibliothek Zürich, E-Periodica, <https://www.e-periodica.ch>

Les compteurs intelligents – compacts et performants

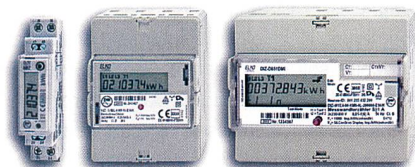
L'efficacité énergétique, le «smart metering» et la hausse des coûts de l'énergie sont autant de sujets d'actualité qui impliquent une intensification de la mesure d'énergie. Pour répondre à ce besoin, Elko-Systeme AG propose une gamme de compteurs électriques pour pratiquement tous les domaines d'application.

Le minicompteur industriel MIZ large de 18 mm permet de mesurer des courants alternatifs jusqu'à 32 A. Il est doté d'un affichage déroulant avec valeurs momentanées de puissance, tension, courant, fréquence du réseau et facteur de puissance. Sur la version à interface MBUS, l'affichage est en outre éclairé dès que la touche est pressée.

Avec ses 4 unités de largeur tout aussi compacte, le KIZ offre un compteur triphasé pour 3x65 A. Il peut afficher deux tarifs et offre deux bornes N stables permettant un câblage traversant dans les règles de l'art.

Le DIZ, large de 6 unités, est un appareil de mesure destiné aux plus hautes exigences – haute précision, double tarification, versions pour diverses plages de tension et nombreuses possibilités de réglage. Avec le compteur à mesure indirecte, les facteurs du convertisseur peuvent être modifiés sur place dans la version MID. Des interfaces comme MBUS ou LON permettent une intégration à des systèmes de lecture existants.

Elko-Systeme AG, 4312 Magden,
tél. 061 845 91 45, www.elko.ch



Elko et son vaste assortiment de compteurs électriques..

Kurzschlussstrommessung mit Impedanztester CAT IV

Wenn Messungen in der Nähe eines Leistungsschalters, eines Trafos oder einer Induktivität durchgeführt werden, hat der induktive Teil der Impedanz einen signifikanten Einfluss auf den Fehler-/Kurzschlussstrom. Um dies zu verhindern, muss statt des



Der Impedanztester wird mit allem Zubehör im robusten und wasserdichten Tragkoffer geliefert.

Widerstands die Impedanz gemessen werden, um den zu erwartenden Fehler-/Kurzschlussstrom richtig berechnen zu können. Hochpräzise Messungen der Leitungs- und der Fehlerschleifenimpedanz werden deshalb mit kurzen Hochstromimpulsen durchgeführt.

Der neue Impedanztester Euro-Z 290 A kann beides. Er ist ein tragbares Prüfgerät für den professionellen Einsatz zur Messung niedriger Impedanzen.

Hochpräzise Leitungsimpedanzen können mit bis zu 350 A und Fehlerschleifenimpedanzen mit bis zu 154 A gemessen werden.

Elko-Systeme AG, 4312 Magden,
Tel. 061 845 91 45, www.elko.ch

Sichere Schutztürüberwachung

Die berührungslosen Schutztürsysteme PSENSlock von Pilz kombinieren eine sichere Schutztürüberwachung mit einem berührungslos wirkenden Haltemagneten. Somit sind PSENSlock universell einsetzbar. Insbesondere bewegliche Schutteinrichtungen wie Schwenk- und Schiebetüren können optimal gesichert werden.

Die sichere Schutztürsysteme PSENSlock haben Näherungsschalter des Typs PDF-M mit Transpondertechnik (RFID) und bieten daher höchsten Manipulationsschutz. Die 500N-Version ist BG-geprüft, für eine 1000N-Version die Zulassung beantragt. Sie sind für Anwendungen bis PL e nach EN ISO 13849-1, SIL 3 nach EN/IEC 62061 und Sicherheitskategorie 4 nach EN 954-1 ausgelegt. PSENSlock arbeiten verschleissfrei und sind mit berührungslosen, codierten Sicherheitsschaltern PSENcode und weiteren Schutztürsystemen PSENSlock in Reihe schaltbar.

Die sicheren Pilz-Schutztürsysteme vereinen Sicherheits-, Standard- und Diagnosefunktionen in einem Gerät. Sie sind mit Schutzart IP 67 auch für raue Umgebungen geeignet. Offen angelegt, lassen sie sich an Pilz-Steuerungstechnik sowie alle anderen handelsüblichen Auswertegeräte anschliessen.

Pilz Industrieelektronik GmbH, 5506 Mägenwil,
Tel. 062 889 79 33, www.pilz.ch



Die Schutztürsysteme PSENSlock vereinen Sicherheits-, Standard- und Diagnosefunktionen.

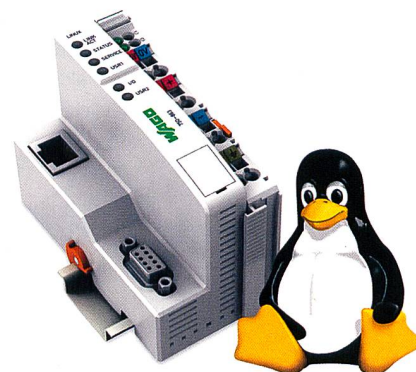
Vielseitige Linux-Steuerung

Linux steht für ein offenes und zuverlässiges Betriebssystem, das Anwendern über die klassischen Steuerungsanwendungen hinaus Zusatzanwendungen ermöglicht. Aus diesem Grund erweiterte Wago das Wago-I/O-System um einen Linux-Controller (750-860).

Der neue Linux-Controller (750-863) hat nun zusätzlich zur Ethernet-Schnittstelle (10/100 Mbit) eine RS-232-Schnittstelle, die frontseitig über eine Sub-D-Buchse angeschlossen wird. Über diese Schnittstelle können Modems oder einfache Displays direkt angeschlossen werden. Durch den grösseren

Flash-Speicher von 8 MB ist Platz für ein grösseres Dateisystem vorhanden. Wie der erste Linux-Controller ist auch der neue Controller ein frei programmierbarer Feldbuscontroller mit uClinux-Betriebssystem. Ein Betriebssystem, das auch in sehr kleinen Computern Funktionen steuert, wie in LAN-Disketten, DSL-Router, DVD-Playern oder Fotoapparaten. Innerhalb dieses Betriebssystems bietet eine Vielzahl von Userspace-Applikationen einen guten Einstieg bei der Entwicklung eigener Applikationen.

Wago Contact SA, 1564 Domdidier
Tel. 026 676 75 00, www.wago.com



Linux-Steuerung nun auch mit RS 232.

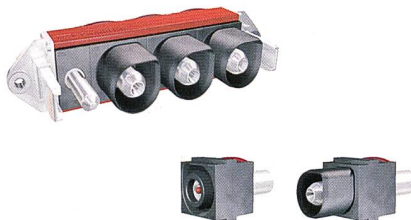
Neues CombiTac-Modul für hohe Ströme

Multi-Contact hat das modulare Steckverbindersystem CombiTac um einen 12-mm-Ø-Stecker für Hochstromanwendungen erweitert. Der neue Steckverbinder wurde dem Fachpublikum erstmals auf der Hannovermesse 2010 vorgestellt.

Der neue 12-mm-Ø-Stecker mit versilbertem Kontakt ist speziell für hohe Ströme bis 292 A ausgelegt. Für Crimpanschluss oder metrisches Gewinde mit Kabelschuh für flexible Kupferleiter. Das Programm wird durch einen 8-mm-Ø-Kontakt ergänzt. Dieser ist länger als der stromführende 12-mm-Ø-Kontakt und somit voreilend. Die Buchsen- und Berührungsebene ist berührungsgeschützt. Die unterschiedliche

Bauform der Kontaktträger für Stifte und Buchsen gewährleistet Schutz vor Verpolung. Typische Einsatzbereiche sind Anwendungen mit hohen Strömen, z.B. Schweißanlagen und Batterieladestationen.

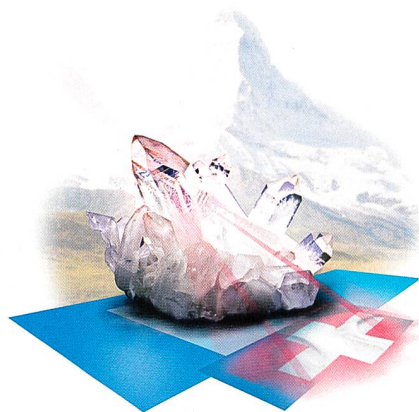
Multi-Contact AG, 4123 Allschwil,
Tel. 061 306 55 55 www.multi-contact.com



Steckverbinder CT-12 mm.

Projektmanagement professionell umgesetzt

Eine termingerechte und kostengünstige Umsetzung von Netzbauprojekten ist eine wichtige Aufgabe des anlageintensiven Energieverteilungsgeschäfts.



Encontrol: Schweizer Qualitäts-IT-Lösungen.

Mit der Softwarelösung ESL-EVU bietet Encontrol eine flexible Datenbanklösung für alle Aufgaben von kleinen und mittleren Unternehmen der Energiebranche an. Mit dem Modul Projektmanagement können Netzausbau- und Instandhaltungsprojektkosten organisiert und überwacht werden.

Mit geringem Aufwand können die Zeit-, Spesen- und Materialaufwände der Mitarbeiter laufend erfasst und mit ihnen Rechnungen generiert und an Kunden versandt werden. Gleichzeitig werden die Kosten auf die Kostenstellen und Kostenträger verteilt. Alle Angaben bezüglich Kostenaufwand, Zielerreichungsgrad und Terminstellungen sind verfügbar.

Die Projektaufwendungen sind automatisch in den Betriebsabrechnungsbogen des Moduls Kostenrechnung integriert. Die Daten aus der Kostenrechnung sind die Basis für das Elcom-Reporting und werden aus dem System in die entsprechende Vorlage exportiert.

Encontrol AG, 5443 Niederrohrdorf,
Tel. 056 485 90 44, www.encontrol.ch

Präsenzmelder für Lagergänge

Der neue Theben-HTS-Präsenzmelder Compact Passimo sorgt durch seinen rechteckigen Erfassungsbereich für energieeffi-



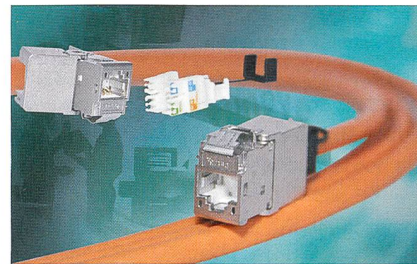
Der Compact Passimo hilft, Strom zu sparen.

ziente Beleuchtung und Sicherheit in Lagergängen und Korridoren. Durch seine präzise senkrechte Erfassung werden nur Personen detektiert, die in die Gasse oder den Korridor eintreten, vorbeigehende Personen werden nicht erkannt. Nach Eintritt in den Korridor werden bis 15 m in hoher Sensitivität erfasst. Längere Korridore können mit dem Compact Passage als Slave um jeweils 20–30 m erweitert werden. Die Begrenzung der Erfassungsbreite bis 4 m verhindert die Erfassung von Personen in der Nachbargasse. Bei Verwendung des Compact Passimo reduziert sich der Energieaufwand um bis zu 60 % in Lagern.

Theben HTS AG, 8307 Effretikon,
Tel. 052 355 17 00, www.theben-hts.ch

Connectique RJ45 pour 10 Gbit/s

Pour compléter les solutions existantes des systèmes de classes EA, F et FA, Dätwyler Cables a lancé le connecteur blindé RJ45 MS-C6A 1/8 Cat. 6_A (IEC) sur le marché suisse. Ce connecteur remplit toutes les exigences du nouveau standard des composants IEC 60603-7-51 de la catégorie 6A et remplit aussi les conditions de transmission des classes EA à 500 MHz aussi bien pour le Channel que pour le Permanent Link. Il permet, avec des



Connecteur pour la transmission de manière sûre de l'ethernet 10 Gbit/s.

câbles blindés des catégories 6A, 7 et 7A, la transmission de manière sûre de l'ethernet 10 Gbit/s selon IEEE 802.3an (10GBase-T).

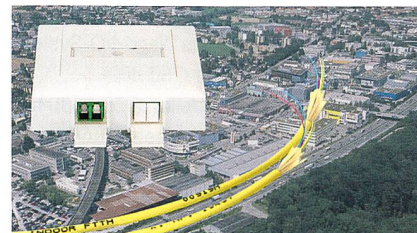
Dätwyler Cables, 6460 Altdorf,
tél. 041 875 12 68, www.daetwyler-cables.com

FTTH-Pilotprojekt in Dietlikon

Im vergangenen Jahr hat die Gemeinde Dietlikon entschieden, alle Haushalte und Betriebe mit modernen Glasfaseranschlüssen zu erschliessen. Mit Dätwyler Cables wurde ein qualifizierter Partner gefunden, der die Planung und Realisierung des Glasfasernetzes übernimmt. Nach einem Pilotprojekt im Industriegebiet soll das gesamte Gemeindegebiet innerhalb von längstens vier Jahren mit Fiber-to-the-Home-Anschlüssen versorgt werden.

In einem ersten Schritt wird nun im Industriegebiet «Dietlikon Süd» ein Pilotprojekt realisiert. Dabei werden alle Gebäude, in welchen Stromkunden mit einem Bezug von über 100 MWh ansässig sind, an das Glasfasernetz angeschlossen. Jeder dieser Betriebe erhält somit eine optische Anschlussdose (OTO), welche mit vier Glasfasern ausgestattet ist.

Dätwyler Cables, 6460 Altdorf,
Tel. 041 875 12 68, www.daetwyler-cables.com



Dätwyler Cables baut in Dietlikon bis 2014 ein FTTH-Breitbandnetz auf.

Benutzerfreundlichkeit neu definiert: Mit GEN2i schneller zum Ergebnis

Mit einem Finger über den Touchscreen fahren und in Details hineinzoomen. Intuitiv die richtige Einstellung finden. Für jede Messaufgabe das gleiche Tool nutzen können: Diese Vorstellung begeistert auch gestandene Servicetechniker. Das neue transportable Messdatenerfassungsgerät GEN2i überschreitet bisherige Performance-Grenzen. Das «One-touch»-Prinzip vereinfacht die Bedienung auf revolutionäre Art und Weise.



*HBM-Genesis-Highspeed-Produkte wurden bisher unter der Marke Nicolet vertrieben. Die Marke Nicolet ist Eigentum der Thermo Fisher Scientific Inc Corporation.

Kompakt, einfach und schnell: GEN2i

GEN2i ist gleichzeitig ein portables, leistungsstarkes 16-Kanal-Datenerfassungssystem und ein schneller Transienten-Rekorder mit einer Abtastrate von 100 MS/s. Im Feld kann es so auch z.B. Highend-Oszilloskope ersetzen. Seine kompakten Abmessungen machen den GEN2i vor allem auch für die Bereiche Wartung, Service und Inbetriebnahme geeignet. Er ist der verbesserte und leistungsstärkere Nachfolger des legendären Nicolet Vision*.

Die Spitze der Bedienerfreundlichkeit: Touchscreen

Die neuartige Touchscreen-Nutzeroberfläche ist aufgeräumt. Alle wesentlichen Bedienelemente sind auf der obersten Menüebene übersichtlich angeordnet. Konsequenterweise wurden Funktionen reduziert. Somit ist die Benutzeroberfläche einfach und selbsterklärend. Alle Einstellungen und Steuer-

ungselemente sind genau wie die Messdaten auf einen Blick zu erfassen – und von überall her mit nur einem einzigen Klick erreichbar («One-touch»-Prinzip). GEN2i verbindet Technik vom Feinsten mit virtuos beherrschbarer Bedienung.

Auswertung, Analyse, Report – für jede Anwendung

Die Arbeit mit GEN2i macht Spass, denn man kommt schnell zum Erfolg. Das ist effizient und zahlt sich aus. Auf dem integrierten PC mit Windows 7 ist die Analysesoftware Perception bereits installiert, und mit einem Knopfdruck schaltet man um zur Auswertung, Reportgenerierung oder erledigt umfangreiche, formelgestützte Analysen. Schnell und kostengünstig stehen dadurch direkt vor Ort tragfähige Aussagen bereit und ermöglichen präzise Einschätzungen. Egal ob ein Raketenstart oder Motordauertests, Fehlersuche in der Produktion oder Qualifikationstests – mit dem GEN2i hat man seine Messaufgabe voll im Griff.

Messtechnische Höchstleistung

Eine breite Palette an Eingangsmodulen ist verfügbar: Dazu gehören Hochgeschwindigkeits-Digitalisierer mit bis zu 100 MS/s und galvanischer Trennung über Lichtwellenleiter für Messungen im Hochspannungsbereich oder galvanisch getrennte Brückenverstärker mit 1 MS/s für anspruchsvolle Materialtests. Mit 500 kS/s pro Kanal werden die Daten direkt live auf Harddisk aufgezeichnet mit einer Übertragungsbandbreite von 20 MB/s. Das portable GEN2i verbindet messtechnische Höchstleistung mit effizienter Bedienung.



Hottinger Baldwin Messtechnik AG
Chriesbaumstrasse 6
8604 Volketswil
Telefon +41(0)44 943 60 80
E-Mail: info@ch.hbm.com
URL: www.hbm.com