

Zeitschrift: bulletin.ch / Electrosuisse
Herausgeber: Electrosuisse
Band: 97 (2006)
Heft: 19

Rubrik: Produkte = Produits

Nutzungsbedingungen

Die ETH-Bibliothek ist die Anbieterin der digitalisierten Zeitschriften auf E-Periodica. Sie besitzt keine Urheberrechte an den Zeitschriften und ist nicht verantwortlich für deren Inhalte. Die Rechte liegen in der Regel bei den Herausgebern beziehungsweise den externen Rechteinhabern. Das Veröffentlichen von Bildern in Print- und Online-Publikationen sowie auf Social Media-Kanälen oder Webseiten ist nur mit vorheriger Genehmigung der Rechteinhaber erlaubt. [Mehr erfahren](#)

Conditions d'utilisation

L'ETH Library est le fournisseur des revues numérisées. Elle ne détient aucun droit d'auteur sur les revues et n'est pas responsable de leur contenu. En règle générale, les droits sont détenus par les éditeurs ou les détenteurs de droits externes. La reproduction d'images dans des publications imprimées ou en ligne ainsi que sur des canaux de médias sociaux ou des sites web n'est autorisée qu'avec l'accord préalable des détenteurs des droits. [En savoir plus](#)

Terms of use

The ETH Library is the provider of the digitised journals. It does not own any copyrights to the journals and is not responsible for their content. The rights usually lie with the publishers or the external rights holders. Publishing images in print and online publications, as well as on social media channels or websites, is only permitted with the prior consent of the rights holders. [Find out more](#)

Download PDF: 25.02.2026

ETH-Bibliothek Zürich, E-Periodica, <https://www.e-periodica.ch>

neuerscheinungen
nouveauautés

Automatisierungstechnik

Von: Norbert Becker, 1. Auflage 2006, Vogel Verlag, Würzburg, 280 S., broschiert, ISBN 3-8343-3017-5, CHF 43.50.

Das Buch über Automatisierungstechnik ist als Lehrmittel für Fachhochschulen ausgerichtet. Der Autor geht recht schnell auf die praktischen Arbeiten ein, wie man eine Steuerung oder ein Regler programmiert, welche Feldbusse es gibt und welche Schutzarten eingehalten werden müssen. Den Übungsaufgaben ist viel Platz gewidmet. Leider liest sich auch der Rest des Buches eher wie eine Prüfungsaufgabe, mit vielen Fremdwörtern und recht kompliziert. Das Buch eignet sich also vor allem dann, wenn der Stoff gleichzeitig in einem Vortrag anschaulich erklärt wird. (gus)



Reichle & De-Massari

Von: Hans Reichle, 1. Auflage 2006, gratis erhältlich bei Reichle & De-Massari AG in Wetzikon.

Hans Reichle erzählt nicht nur die 40-jährige Geschichte des Unternehmens Reichle & De-Massari, es ist auch die Geschichte der Anschlussstechnik von 1964 bis heute im Bereich Telekommunikation. Von den geschraubten Kontakten über die Schneidklemmtechnik bis zu den RJ45-Steckern und Lichtwellenleitern. Während am Anfang die Firmengründer an neuen Anschlussdosen tüfteln und sich bei den Banken um Geld bemühen, stehen unter den neueren Jahreszahlen im Buch immer mehr Ausdrücke wie «Gesamtlösungen», «fit for the future» oder



«Nr. 1 in Layer one». Auch das Marketing scheint in den letzten 40 Jahren an Gewicht gewonnen haben. Die Firmenchronik ist ansprechend illustriert, leider wurden die Bildunterschriften in die letzte Umschlagseite geschoben und sind etwas gar kurz ausgefallen. (gus)

marktplatz
place de marché

Nanokeramische Vorbehandlung im Oberflächenschutz

Das nanokeramische Verfahren wurde perfekt auf die Vorbehandlung von Stahl-, Zink- und Aluminiumoberflächen abgestimmt und ersetzt im Produktionsablauf bei Rittal die herkömmliche Eisenphosphatierung. Durch eine äusserst gleich-



Mit der innovativen nanokeramischen Vorbehandlung seiner Produkte setzt Rittal neue Standards im Oberflächenschutz von Schaltschränken und Gehäusen

mässige Beschichtung und Vergrösserung der Oberfläche sorgt die Vorbehandlung für optimale Lackhaftung und damit einen deutlich verbesserten Korrosionsschutz der lackierten Metalle. Im Detail umfasst das Verfahren der standardmässigen Rittal-Oberflächenbehandlung nun die drei aufeinanderfolgenden Schritte nanokeramische Beschichtung, Elektrophorese-Tauchgrundierung und abschliessende Pulverbeschichtung.

Rittal AG, 5432 Neuenhof, Tel. 056 416 06 00
Rittal SA, 1400 Yverdon-les-Bains
Tel. 024 424 11 77, www.rittal.ch

Betriebswirtschaftliche Weiterbildung für Clevere

Der Konkurrenz eine Nasenlänge voraus sein ..., betriebswirtschaftliches Know-how, aktuelles Fachwissen und vernetztes Denken sind Grundbedingungen, um in der heutigen Geschäftswelt den Durchblick zu behalten.

Die SIU-Unternehmerschulung bietet in zwei Wintersemestern berufsbegleitende Starthilfe für angehende oder frischgebackene Geschäftsinhaber oder



Teilnehmer des laufenden SIU-Unternehmerschulungskurses in Bern

-nachfolger oder für Mitarbeiter, die eine Führungsposition im Visier haben. Unsere 40-jährige Erfahrung, die erstklassigen und praxisbezogenen Referenten sowie das im Jahr 2002 erworbene Eduqua-Zertifikat bürgen für unsere Qualität.

Der Unterricht in den Fachgebieten Gesamtführung, Rechnungswesen, Recht (OR und ZGB), Personalwesen, Beschaffung, Qualitäts- und Projektmanagement, Marketing, Verwaltungsbereich, Volkswirtschaft (Grundmechanismen unseres Wirtschaftssystems, Funktion des Geldes usw. führt zum *Diplom für Unternehmensführung SIU*.

Kursbeginn ist ab 19. Oktober 2006 in Basel, Bern, Chur, Sursee/LU, St. Gallen und Zürich.

SIU Schweizerisches Institut für
Unternehmerschulung im Gewerbe, 3001 Bern
Tel. 031 388 51 51, www.siu.ch

Berührungslose Temperaturmessung für Profis

Die neuen Infrarot-Temperaturmessgeräte von Elbro mit Pistolengriff für sichere Handhabung sind ideal zur Temperaturmessung an rotierenden, heissen, schwer zugänglichen oder spannungsführenden Teilen. Wird beim PT305 die Aus-



Die neuen Infrarot-Temperaturmessgeräte von Elbro

lösetaste gedrückt, werden die Temperaturwerte im Bereich von -30 bis $+305^{\circ}\text{C}$ auf der leuchtenden, 29×32 mm grossen LCD-Anzeige angezeigt und fortlaufend aktualisiert. Eine LED dient als Zielhilfe. Das PT305L ist zusätzlich mit einer Laserstrahl-Zielhilfe zum präzisen Anpeilen des Messpunkts ausgestattet.

Das 2-Kanal-Temperaturmessgerät ET2116 im Taschenformat mit 44×29 mm grosser LCD-Anzeige bietet eine hohe Genauigkeit, einen integrierten Data-Logger und einen weiten Messbereich von $-199,9$ bis $+1300^{\circ}\text{C}$. Das ET2114 ist ein kombiniertes Infrarot- und Sonden-Temperaturmessgerät mit einer hintergrundbeleuchteten, 51×32 mm grossen LCD-Anzeige. Beide Geräte verfügen über eine RS-232-Schnittstelle mit optionaler Software.

Das EFT2040 im Taschenformat misst Temperatur ($0,1$ bis 50°C), Feuchtigkeit ($0,0$ bis 95% RLF) und Taupunkt ($-25,3$ bis $-48,9^{\circ}\text{C}$) in einem Gerät.

Elbro AG, 8162 Steinmaur, Tel. 044 854 73 00
www.elbro.com

Multimedia im Medienhaus

Bei der Wahl der universellen Kommunikationsverkabelung (UKV) für das neu errichtete Medienhaus der Radio e Television Rumantscha (RTR), der Chasa RTR in Chur, fiel die Entscheidung auf



Mit dem System von Dätwyler stehen an jedem Arbeitsplatz durchschnittlich vier RJ45-Anschlüsse bereit

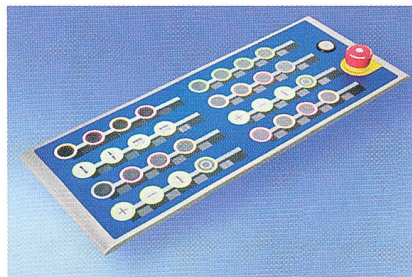
ein modernes, leistungsfähiges System von Dätwyler Cables+Systems. Damit können alle digitalen und analogen Daten-, Sprach-, Ton- und Bildsignale gleichzeitig und sicher übertragen werden. Für den Empfang von Fernseh- und Radioprogrammen an jedem beliebigen Arbeitsplatz wird ein Multimediasystem desselben Herstellers eingesetzt. Damit lassen sich auch hochfrequente Signale über ein und dasselbe symmetrische Datenkabel an normale Datenanschlüssen verteilen.

Im Medienhaus wurde ein modular aufgebautes, vollgeschirmtes System Unilan Modular Solution der Klasse E mit Standard-RJ45-Verbindungstechnik eingesetzt. Mit hochwertigen symmetrischen Datenkabeln der Kategorie 7 verfügt das Medienzentrum ausserdem über eine solide Grundlage auch für künftige Kommunikations- und Datensicherheitsanforderungen.

Dätwyler AG Cables+Systems, 6460 Altdorf
Tel. 041 875 12 68, www.daetwyler.net

Optimale Bedienpanels mit Leuchtringtasten

Leuchtringtasten von B&R dienen zur Verbesserung der visuellen Komponente, bieten mehr Sicherheit und sollten heute an keinem Bedienpanel einer modernen Maschine oder Anlage mehr fehlen. Sie ergänzen die intuitive Benützerführung eines Touchscreens optimal. Während sich die Darstellung auf dem Bildschirm



Die B&R-Leuchtringtaste bietet optimale Signalwirkung

flexibel dem Anlagenzustand anpassen kann, stehen mit den Leuchtringtasten die wichtigsten Basisfunktionen (z.B. Start/Stop, Betriebsintervall usw.) immer an der gleichen Stelle zur Verfügung.

Die B&R-Leuchtringtaste baut auf einer Kurzhubtaste, einem Leuchtkörper und einer Hochleistungs-LED in den Signalfarben Rot, Gelb und Grün auf. Zentrales Element ist der von B&R entwickelte ringförmige, homogen ausgeleuchtete Leuchtkörper, der eine optimale Ablesbarkeit und Signalwirkung auch aus grösseren Distanzen garantiert.

Die Leuchtringtaste hat einen Gesamtdurchmesser von 25 mm und einen Tastenbereich von komfortablen 16 mm. Die Kurzhubtasten haben eine Lebensdauer von mindestens 1 Mio. Betätigungen.

B&R Industrie-Automation AG, 8500 Frauenfeld
Tel. 052 728 00 55, www.br-automation.ch

Robuste und vandalengeschützte Eingabesysteme

Der neue Katalog Metal Line von Schurter bietet eine Übersicht der robusten und vandalengeschützten Eingabesysteme. Gegliedert in vier Produktfamilien wird das Eingabesystem passend zu den Anforderungen des Einsatzgebietes ausgewählt: Piezotaster sind unempfindlich gegen Verschmutzung und haben eine extrem hohe Lebensdauer; Metalltaster sind



Der neue Schurter-Katalog: Metal Line

vor Vandalismus geschützt und geben eine taktile Eingabe-Rückmeldung; Piezotastaturen sind durch die geschlossene Oberfläche unempfindlich gegen Schmutz und Flüssigkeiten, die Funktion des Tastenfeldes ist auch

bei Temperaturen unter dem Gefrierpunkt sichergestellt; Metalltastaturen sind vor gewaltsamer Zerstörung geschützt und bieten einen hohen Bedienkomfort.

Die neue «Snap-in»-Technik eignet sich besonders für Anwendungen mit geringem Einbauraum und eingeschränkter Zugänglichkeit.

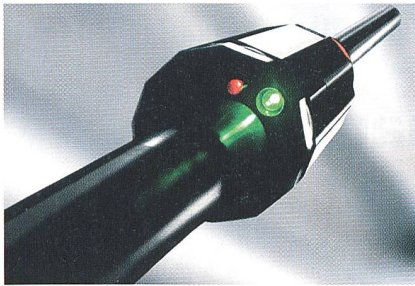
Die Beleuchtungsfarbe blau wurde als neue Variante bei den Piezo- und Metalltastern aufgenommen.

Schurter GmbH, D-79346 Endingen
Tel. +49 7642 682 0, www.schurter.com/mlc21

Modularer Spannungsprüfer: Heller, als die Norm fordert

Das bewährte Spannungsprüfersystem PHE III von Dehn+Söhne, im Programm bei Elvatec, kann durch seine Modularität an alle Anwendungsfälle angepasst werden.

Speziell für den Einsatz an Freileitungen mit einer Teleskop-Isolierstange bis 10,6 m ist der PHE III jetzt mit superhellen LED ausgerüstet, die viel heller sind als die Gerätenorm fordert. Die hohe Helligkeit gibt dem Anwender zusätzliche Sicherheit auch bei schwierigsten Lichtverhältnissen.



Prüfkopf mit superhellen LED: Spannungsprüfer Dehn PHE III

Für den Einsatz in Turmstationen mit Eintauchtiefen bis 1,5 m steht jetzt eine aufschraubbare Prüfspitzenverlängerung zur Verfügung, die eine kompakte Transportlänge ermöglicht.

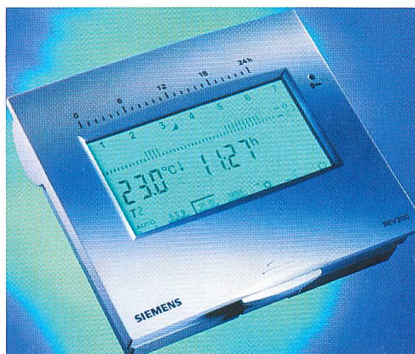
Das modulare Spannungsprüfersystem PHE III ist selbstverständlich in luftisolierten Anlagen nach DIN VDE 0101, mit speziellen Prüfsonden in typgeprüften, fabrikfertigen Schaltanlagen sowie standardmässig im Aussenbereich auch bei Niederschlägen einsetzbar.

Das Herzstück, der PHE-III-Prüfkopf, ist mit einer Standby-Funktion ausgerüstet, die beim Antasten an spannungsführende Betriebsmittel den Prüfer aktiviert und den Zustand «Spannung vorhanden» optisch und akustisch signalisiert.

Elvatec AG, 8852 Altendorf, Tel. 055 451 06 46
www.dehn.ch

Neue Touchscreen-Thermostaten

Siemens Building Technologies bietet Thermostaten mit einfachster Touchscreen-Bedienung. Anstelle von vielen Schaltknöpfen oder komplizierter Menüführung erscheinen auf dem Anzeigefeld klar verständliche Symbole, beispielsweise für den Tag-/Nacht-Betrieb, Zeitfenster oder Ein/Aus-Modus. Die angezeigten Symbole und Parameter sind aus jedem Blickwinkel gut lesbar. Veränderungen zum jeweiligen Symbol werden durch Berührung des entsprechenden Symbols und durch Berührung der Plus-



Neue Heizthermostaten von Siemens Building Technologies

(+) oder Minus-Anzeige (-) ausgelöst – fertig. Eine Bestätigung durch «Eingabe», «Escape» oder «ok» ist nicht erforderlich. Der gewählte Parameterwert wird nach der Eingabe auf dem Bedienfeld automatisch angezeigt.

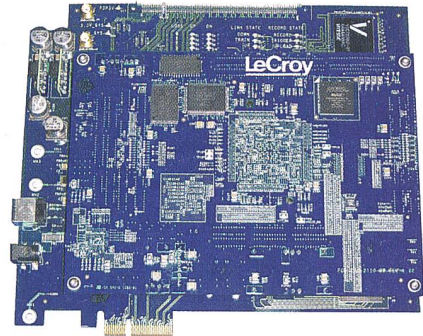
Die intuitive Bedienung beruht auf der bewährten Anzeigemethodik «Anzeigen und Berühren», die sich zunehmend bei der Bedienung von öffentlichen Automaten und privaten Geräten durchsetzt.

Siemens Schweiz AG, Building Technologies
6312 Steinhausen, Tel. 058 557 92 21, www.siemens.ch

PCI Express Analyzer

LeCroy kündigt den neuen preisgünstigen PCI Express Analyzer Petracracer Edge an. Der neue Analyzer – die vierte Generation PCI Express Analyzer von LeCroy – beruht auf einer Kartenbauweise, die x1/x2/x4-Lanes mit 2,5 Gb/s unterstützt. Der Edge Analyzer unterstützt die gleichen Anwendungen wie die bestehenden LeCroy-Petracer-ML- und -EML-Analyzer Plattformen.

Entwickler von Servern, Workstations, Desktop und Add-in-Boards, die eine maximale Zahl von Funktionen zum günstigen Preis suchen, werden vom Edge Analyzer begeistert sein. Der Edge-Protokoll-

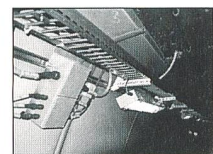
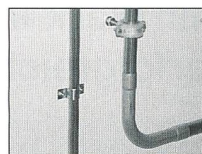


Der PCI Express Analyzer Petracracer Edge von LeCroy

Analyzer ist in zwei Versionen erhältlich: Pro und Expert.

Beide Versionen verfügen über viele neue Funktionen, die die Fehlersuche deutlich beschleunigen und damit die Time-to-Market für PCI-Express-Lösungen stark verkürzen. Die Fehlersuche für den Anwender ist durch leistungsfähige Trigger, Filter und Fehlermeldungen sehr schnell und zuverlässig. Schwer zu verstehender Protokollverkehr kann leicht nachvollzogen werden durch beschriftete Ansichten und Übersichten in logischer oder chronologischer Reihenfolge.

LeCroy SA Schweiz, 1217 Meyrin 1
Tel. 022 719 21 11, www.lecroy.ch



LANZ Chemins de câbles modernes en acier inoxydable A4

● Ménageant les câbles ● Résistant à la corrosion
● Coordonnables ● E 30/ E 90 ● Avantageux
Industrie alimentaire et chimique, épuration des eaux, incinération des ordures, ouvrages souterrains, tunnels sont des domaines pour les quels LANZ a des solutions:

- Multichemins 6 m, standard et à longue portée 100–400 mm avec matériel de support MULTIFIX à denture
- Chemins à grille LANZ largeur 100 – 400 mm
- Canaux G LANZ 50 × 50 mm à 75 × 100 mm
- Tubes d'installations électriques ESTA Ø M16 – M63
- Colliers LANZ pour installations coordonnées

→ Certificat de chocs ASC 3 bar et protection de base

→ Testés pour résistance au feu E 30/ E 90

→ Acier A4 1.4571 et 1.4539 à résistance max. à la corrosion

☐ Je suis intéressé par _____

_____ Veuillez m'envoyer la documentation.

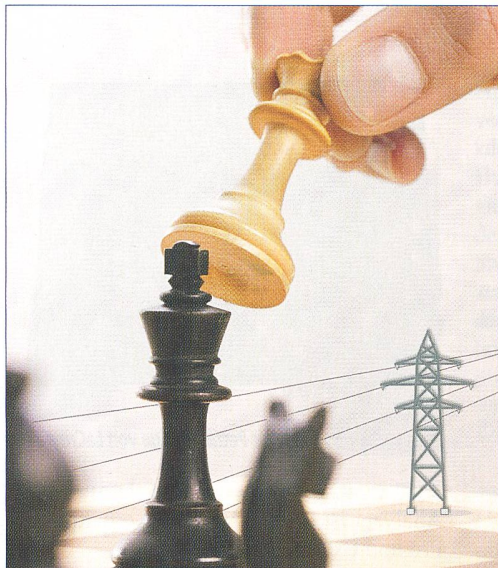
☐ Pourriez-vous nous rendre visite à une date à convenir par téléphone? Nom / adresse / tél. _____

fk2



lanz oensingen sa

CH-4702 Oensingen Südringstrasse 2
Téléphone 062 388 21 21 Fax 062 388 24 24
www.lanz-oens.com info@lanz-oens.com



Power-Seminar für kleinere und mittlere EVUs

In 6 Bereichen erarbeiten Sie genau die Vorteile für Ihr Werk, die **aus Ihrer Sicht** am meisten bringen. Dabei werden Sie von den hochkarätigen Kursleitern **individuell unterstützt**. Das Seminar ist somit **politisch neutral**.

Machen Sie Ihr Werk stärker, profitieren Sie vom **gebalten Know-how**, das Ihnen in diesem Seminar vermittelt wird. Es wurde speziell auf die Situation der kleineren und mittleren EVUs abgestimmt.

- **Erfahren Sie, wie Sie Ihr Werk im Markt auf Dauer sicher und erfolgreich positionieren.**
- **Erarbeiten Sie genau die Lösungen, die Sie individuell für Ihren Betrieb brauchen.**
- **Finden Sie heraus, welche Geschäftsprozesse Sie optimieren können.**
- **Prüfen Sie, ob Kooperationen Sinn machen und wie Sie dabei Ihre Unabhängigkeit bewahren.**

Das Seminar mit den 6 Modulen wird 2 Mal durchgeführt:

- An 3 Tagen: 20. Oktober, 3. November und 17. November in Aarau
- An 6 Nachmittagen: vom 2. November bis 6. Dezember 2006 in Aarau

Das **Seminarprogramm** finden Sie auf der Homepage www.strom.ch, in der weissen Infobox. Oder kontaktieren Sie Janning Kohl: Tel. 062 825 25 09, janning.kohl@strom.ch