

Zeitschrift: bulletin.ch / Electrosuisse
Herausgeber: Electrosuisse
Band: 96 (2005)
Heft: 23

Rubrik: Marktplatz = Place de marché

Nutzungsbedingungen

Die ETH-Bibliothek ist die Anbieterin der digitalisierten Zeitschriften auf E-Periodica. Sie besitzt keine Urheberrechte an den Zeitschriften und ist nicht verantwortlich für deren Inhalte. Die Rechte liegen in der Regel bei den Herausgebern beziehungsweise den externen Rechteinhabern. Das Veröffentlichen von Bildern in Print- und Online-Publikationen sowie auf Social Media-Kanälen oder Webseiten ist nur mit vorheriger Genehmigung der Rechteinhaber erlaubt. [Mehr erfahren](#)

Conditions d'utilisation

L'ETH Library est le fournisseur des revues numérisées. Elle ne détient aucun droit d'auteur sur les revues et n'est pas responsable de leur contenu. En règle générale, les droits sont détenus par les éditeurs ou les détenteurs de droits externes. La reproduction d'images dans des publications imprimées ou en ligne ainsi que sur des canaux de médias sociaux ou des sites web n'est autorisée qu'avec l'accord préalable des détenteurs des droits. [En savoir plus](#)

Terms of use

The ETH Library is the provider of the digitised journals. It does not own any copyrights to the journals and is not responsible for their content. The rights usually lie with the publishers or the external rights holders. Publishing images in print and online publications, as well as on social media channels or websites, is only permitted with the prior consent of the rights holders. [Find out more](#)

Download PDF: 02.04.2026

ETH-Bibliothek Zürich, E-Periodica, <https://www.e-periodica.ch>



Solar-Taster

Das Funkbussystem auf Basis des KNX/EIB von Hager wird durch flache Aufputz-Taster ergänzt. Mit nur 15 mm Bauhöhe lassen sie sich ohne Leitung einfach auf jede Fläche montieren. Als Doppeltaster mit Beschriftungsfeld, stehen Varianten als Ein-, Zwei- oder Dreifach-Taster für bis zu 6 Funktionen zur Verfügung. Neben den Batterie-betriebenen Ausführungen (Betriebsdauer ca. 5 Jahre) ist die Version mit Solarzellen eine interessante Alternative. Die Basis des EIB/KNX-Bus ermög-



Tebis Funk-Taster von Hager, auch mit Solarzellen

licht eine grosse Vielfalt bei Steuerbefehlen für Jalousie, Licht- und Laststeuerung ohne Verlegen einer Busleitung. Höchste Übertragungssicherheit bei minimaler Sendeleistung gewährt die neue standardisierte Funkfrequenz auf 868 MHz. Gerade für den wachsenden Markt von Renovationen, Modernisierungen und Umnutzungen ist Tebis Funk eine attraktive Lösung. Damit lassen sich auch entlegene oder schwer zugängliche Bereiche in das Bussystem einbinden.

Hager Tehalit AG, 8153 Rümlang, Tel. 044 817 71 71
www.hager-tehalit.ch

Multimeter für die Hosentasche

Die drei neuen Taschen-Digitalmultimeter der Serie BM20 (CAT III, 300 V) von Elbro bieten in einem besonders kompakten Format alle für den täglichen Einsatz wichtigen Messfunktionen. Sie zeichnen sich durch eine einfache, benutzerfreundliche



Multimeter BM 27 von Elbro

Bedienung aus und verfügen über ein extra grosses, gut ablesbares LCD-Display. Bemerkenswert sind die automatische Funktionswahl, die zwischen Wechselspannung, Gleichspannung und Widerstand wählt, sowie der integrierte berührunglose Spannungsprüfer. Alle 3 Taschen-Digitalmultimeter werden mit Schutztasche und Silikonholster ausgeliefert.

Mit modernster Technologie ausgestattet ist ebenfalls das um einige interessante Modelle ergänzte Angebot an kompakten Multifunktions-Stromzangen und Profi-Multimetern wie Leistungsmesszangen, Data-Logger-Stromzange und einem Multimeter nach CAT IV, 1000 V.

Elbro AG, 8162 Steinmaur, Tel. 044 854 73 00
www.elbro.com

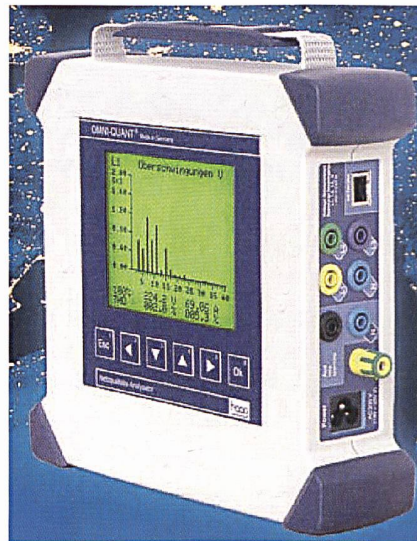
Netzanalysatoren für Einbau oder Mobilanwendung

Die Einbauversion des neuen Netzanalysators Omni-Quant von Haag ist für die permanente Überwachung der Netzqualität in Schaltanlagen, Einspeisungen und Unterverteilungen hervorragend geeignet. Mit der Ethernet-Schnittstelle ist die problemlose und standortübergreifende Vernetzung vieler Messstellen möglich. Seine Feldbus-Schnittstelle (Modbus und Profibus) erlaubt die Einbindung in die Leittechnik zur Visualisierung der Messwerte. Für die Datenerfassung untergeordneter Messgeräte stehen Impulseingänge sowie eine Modbus-Master-Funktion zur Verfügung.

Der Omni-Quant Mobil ist die Weiterentwicklung zu einem handlichen, nur 6 cm tiefen portablen Gerät, das für den Einsatz an wechselnden Messstellen bestens geeignet ist. Er wird in einem stabilen Servicekoffer mit ausreichend Platz für das beigelegte Zubehör (Spannungsmesskabel, flexible Rogowski-Stromzangen usw.) ausgeliefert.

Für Strommessungen lassen sich die flexiblen Stromzangen (2000 A) durch die Stromzangen CT 5 ergänzen. Sie sorgen für die notwendige Genauigkeit bei der Messung in Stromwandler-Sekundärkreisen.

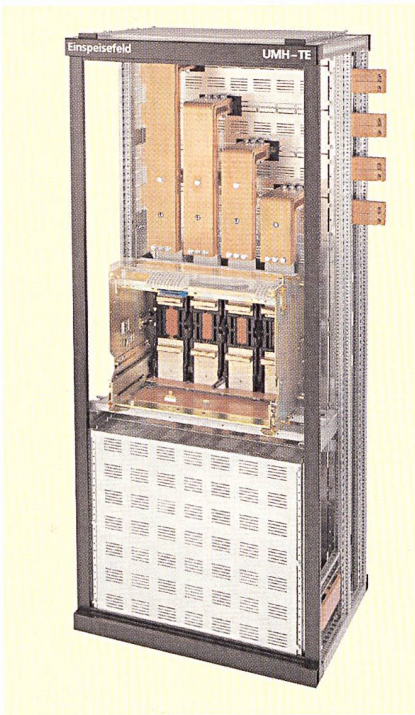
par-Meltec, Mess- und Elektrotechnik,
7027 Lünen/GR, Tel. 081 330 60 15, www.parmeltec.ch



Der neue Omni-Quant Mobil von Haag, ein handlicher Netzanalysator

Typengeprüftes Energieverteilssystem

Das Energieverteilssystem Unimes-H von Weber ist eine konsequente Weiterführung des MES-Sortimentes, die es dem Planer erlaubt, innerhalb eines Objektes von der Energieverteilung bis zur Datenverteilung dasselbe Schranksystem einzusetzen. Mit Hilfe des technischen Handbuches kann auf einfachste Weise eine komplexe Anlage geplant werden. Dem Schaltanlagen- und Steuerungsbauer steht mit Unimes-H in Zukunft ein Energieverteilssystem zur Verfügung, das durch seine klare Systematik eine kurze Aufbau- und Montagezeit beansprucht. Ein weiterer Vorteil ist, dass der Schaltanlagen- und Steuerungsbauer mit



Beispiel aus dem Schranksystem Unimes-H von Weber

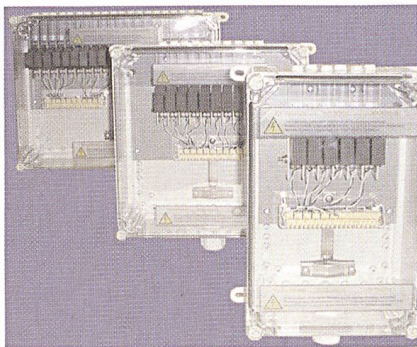
den Systemeigenheiten des MES-Schranksystems aus dem konventionellen Schrankbau bereits vertraut ist.

Weber AG, 6020 Emmenbrücke, Tel. 041 269 90 00
www.weber.ch

Neuer Hausanschlusskasten für den Gefahrenbereich

Bei Elektrizitätsversorgungsunternehmen mit einem Hochspannungsbereich müssen nach Vorgabe der Schwachstromverordnung, eingeführte Kommunikationsleitungen (Schwachstrom) beim Zusammenschluss mit der Hausinstallation einen genügenden Personen und Anlagenschutz aufweisen.

Nach fast 20 Jahren hat sich die Swisscom Fixnet AG entschieden, einen neuen



Die Swisscom-Hausanschlusskasten für den Hochspannungsbereich von Kablan

Hausanschlusskasten für den Hochspannungsbereich zu entwickeln, der die sechs Trennkästen aus der Ära der Telecom PTT ersetzt.

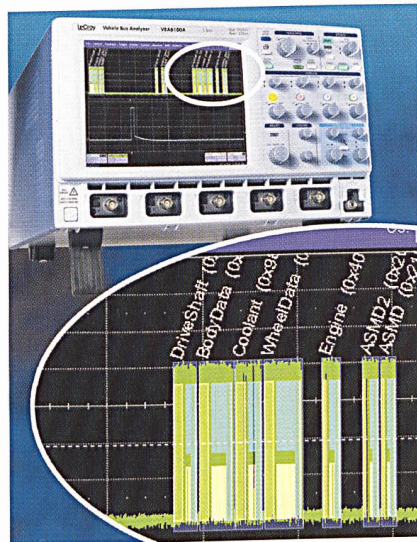
Der neue 20-kV-Anschlusskasten wurde mit der FL Metalltechnik AG in Grünen-Sumiswald entwickelt. Im Testlabor (STS) bei Swisscom Innovations wurde der Kasten auf die Praxistauglichkeit nach EN 60959 und EN 61000 getestet. Auch die übertragungstechnischen Werte für ein Frequenzspektrum von 30 MHz nach EN 50512 werden eingehalten.

Die drei 20-kV-Trennkastentypen AP 6x2, AP 10x2 und AP 20x2 sind ab Lager erhältlich.

Kablan AG, 3072 Ostermundigen, Tel. 031 930 80 80
www.kablan.ch

Vehicle Bus Analyzer

LeCroy stellt mit dem Vehicle Bus Analyzer (VBA) eine neue Geräteklasse vor – das erste Oszilloskop, das die Sprache der Entwickler spricht, in dem es die seriellen CAN-Daten als symbolischen anwendungsbezogenen Text entschlüsselt.



Der Vehicle Bus Analyzer (VBA) von LeCroy entschlüsselt die CAN-Bus-Daten

Zum ersten Mal kann der Anwender die kompletten Informationen der Protokoll-ebene (symbolisch, hexadezimal und als elektrisches Signale im Schaltkreis mit Einfluss auf den CAN-Bus betrachten (Sensoren-Input, Spannungshöhen, Transienten) und mit allen Hilfsmitteln eines leistungsfähigen Oszilloskops analysieren. Dabei können bis zu vier verschiedene CAN-Busse parallel entschlüsselt werden. Der VBU ist vor allem für alle Entwickler von

CAN Electronic Control Units (ECU) oder kompletten Fahrzeug-Netzwerken interessant. Die neuen Darstellungsmöglichkeiten lassen den Entwickler ECU und Netzwerke auf bisher nicht bekannte Weise verstehen und analysieren.

Die VBA sind als 500-MHz- und 1-GHz-Geräte mit 5 GS/s-Abtastrate pro Kanal erhältlich.

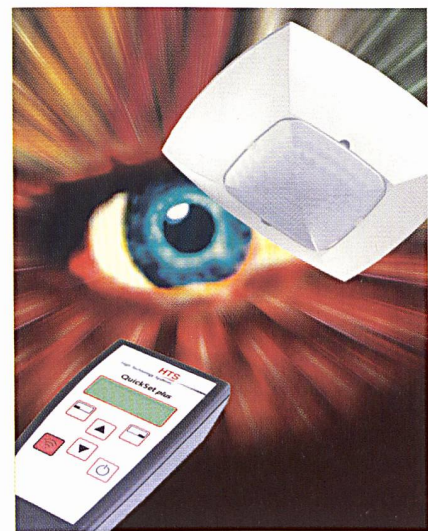
LeCroy SA Schweiz, 1217 Meyrin 1
Tel. 022 719 21 11, www.lecroy.ch

Kostengünstige Präsenzmelder

HTS präsentierte an der Ineltec 2005 den kostengünstigen Präsenzmelder Präsenzlicht 360 für kleine Räume, Korridore und Durchgangszonen. Mit den bewährten Produktmerkmalen wie quadratischer Erfassungsbereich, zuverlässige Präsenzerfassung und Mischlichtmessung bietet HTS einen echten Präsenzmelder zum Preis eines Bewegungsmelders.

Die Schutzart IP 54 erlaubt Anwendungen in Nasszonen wie Duschen, Toiletten und Garagen. Bei Renovationen bietet er dank integriertem Kurzimpuls die clevere Lösung zur Ansteuerung von Minuterien. Und dank der kompakten Bauweise ist er einfach und schnell in jede 1er-Dose installiert. Auch die Inbetriebnahme erfolgt im Handumdrehen. Mit der Service-Fernbedienung QuickSet Plus werden alle Einstellwerte bequem und ohne auf die Leiter steigen zu müssen an den Melder übermittelt.

Neben weiteren Neuheiten für den 24V-Betrieb und LON fand der Produktselektions-Schieber grosses Interesse. Damit fin-



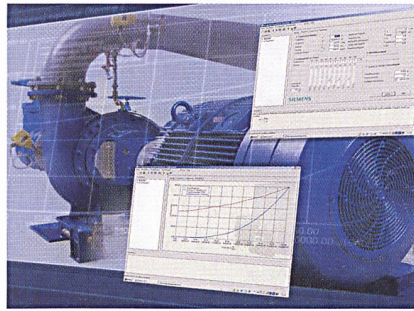
Der neue Präsenzmelder Präsenzlicht 360 für kleine Räume von HTS

det der Planer und Installateur für alle gängigen Anwendungsbereiche den passenden Präsenzmelder. Die Neuheiten sind ab sofort über den Elektrogrosshandel lieferbar.

HTS High Technology Systems AG, 8307 Effretikon
Tel. 052 355 1700, www.hts.ch

Energiesparpotenzial online berechnen

Energieeinsparpotenziale elektrischer Antriebe in der Prozessindustrie lassen sich jetzt online berechnen. Das Berechnungstool Sinasave von Siemens Automation and Drives (A&D) steht zum Download zur Verfügung. Es berechnet die Einsparung beim Einsatz von Frequenzumrichtern für drehzahlvariable Systeme beziehungsweise beim Einsatz von Energiesparmotoren für Anwendungen mit fester Drehzahl. Dabei



Energiesparen mit «Sinasave» von Siemens Automation and Drives

wird nicht der einzelne Antrieb, sondern der komplette Antriebsstrang betrachtet.

Bei Antrieben mit konstanter Drehzahl errechnet das Programm die Energieeinsparung und Amortisation für den Wechsel zu Energiesparmotoren einer höheren Klasse. Für den Einsatz von Frequenzumrichtern in

drehzahlvariablen Systemen werden Kenndaten und Parameter einer Anlage wie Förderströme und Förderhöhen bei Pumpen oder Massenstrom und Totaldruckdifferenz bei Lüftern eingegeben. Mit den Daten zu Arbeitsschichten und Betriebsdauer sowie dem Förderprofil über den Tag und das Jahr hinweg errechnet das Programm den Energiepareffekt bei Einsatz des passenden Antriebssystems.

Siemens Schweiz AG, Automation and Drives,
8047 Zürich, Tel. 0848 822 844, www.siemens.ch

Die Redaktion des Bulletins SEV/VSE übernimmt für den Inhalt der Rubrik «marktplatz» keine Gewähr. Sie behält sich vor, eingesandte Manuskripte zu kürzen.

La rédaction du Bulletin SEV/AES n'assume aucune garantie quant à la «place de marché». Elle se réserve le droit d'abrégier les manuscrits reçus.



Verbandsmitglied bei Electrosuisse: ein Wissenspackage der Sonderklasse ...

Als Verbandsmitglied von Electrosuisse profitieren Sie gleich mehrmals:

- Sie sind zusätzlich Mitglied in einer unserer Fachgesellschaften (persönliche Mitglieder), haben Zugang zur Normung (Branchenmitglieder) und profitieren von einem vielfältigen Weiterbildungsangebot mit Spezialrabatten.
- Das *Bulletin SEV/VSE* versorgt Sie vierzehntäglich mit fachlichen Informationen aus erster Hand und mit Hintergrundartikeln zu aktuellen technischen Entwicklungen.

... und das bereits ab 140 Franken (bzw. 70 Franken für Jungmitglieder) pro Jahr.

JA, ich interessiere mich für die Mitgliedschaft bei Electrosuisse. Schicken Sie mir:

- Unterlagen für persönliche Mitglieder (inkl. Bulletin-Abonnement)
- Unterlagen für Branchen- und institutionelle Mitglieder
- Inseratebedingungen/Mediadaten

Name _____

Firma _____ Abteilung _____

Strasse _____ PLZ/Ort _____

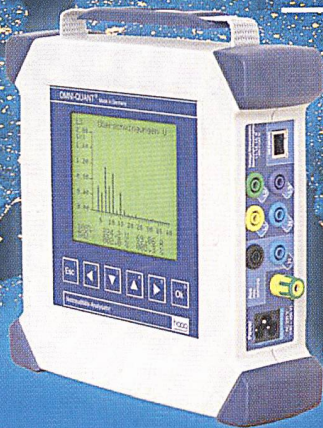
Telefon _____ Fax _____

Datum _____ Unterschrift _____

Ausfüllen, ausschneiden (oder kopieren) und einsenden an: Electrosuisse, MD,
Postfach, 8320 Fehraltorf, Fax 044 956 11 22, online: www.electrosuisse.ch

electrosuisse >>>

Der neue von haag



Strom ist nicht alles, aber ohne Strom ist nichts.

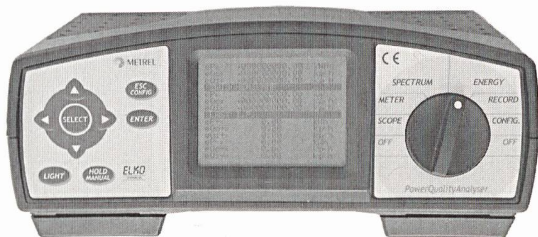
Seine Qualität kann jetzt ganz leicht mit dem neuen OMNI-QUANT® mobil erfasst und begutachtet werden.

- Handliches Mobilgerät für die Erfassung und Bewertung aller Parameter der Netzqualität
- Online Monitoring und Messen gleichzeitig
- Keine Messfehler mehr durch individuelle und abrufbare Parametrierung
- Gemeinsame leistungsstarke und praxisbezogene Auswertesoftware für alle HAAG-Geräte
- Automatisierter, normgerechter Netz-Qualitäts-Report
- Abtastrate: 28,8 kHz, 128 MB Speicher
- Fast Ethernet 10/100 Base-TX; USB 1.1
- Li-Ion-Akku zur Netzausfallüberbrückung

Par Meltec
Mess- und Elektrotechnik Ernst Pargäzti
beim Bahnhof 48, CH-7027 Lünen GR
Tel. 081 330 60 15 / Mobil 079 352 24 15
Fax 081 330 60 16 / info@parmeltec.ch / www.parmeltec.ch



« Der Analytiker » Power - Quality - Analyser



Zeitgleiche, echte Effektivwertmessung (RMS) über 6-Kanäle (3 x U + 3 x I)
128 Abtastungen pro Periode; registriert Ereignisse > 20µsec
Minimal-, Maximalwerte; Mittelwertkalkulation für gespeicherte Grössen

3-Phasen-Leistungs- und Energiemessung
Netzqualitätsanalyse nach EN 50 160
Flickernachweis nach EIC 61000-4-14



Messgeräte • Systeme • Anlagen
Zur Kontrolle und Optimierung des Verbrauches elektrischer Energie
Brüelstrasse 47 CH-4312 Magden Telefon 061-845 91 45 Telefax 061-845 91 40
E-Mail: elko@elko.ch Internet: www.elko.ch



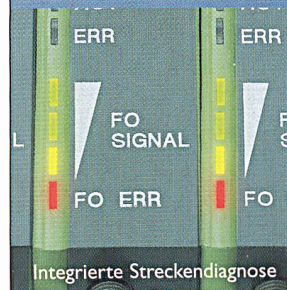
LWL- Vernetzung

einfach
und sicher



PSI-MOS: Das modulare LWL-Übertragungssystem

Erhöhen Sie die Verfügbarkeit von Maschinen und Anlagen mit dem LWL-Übertragungssystem PSI-MOS. Das System ist modular und für alle serielle Busstandards geeignet. Vernetzen Sie Ihre Anlage kostenoptimiert und störungsfrei wahlweise in Polymer-, HCS- oder Glasfasertechnik. Die integrierte Streckendiagnose informiert Sie bereits bei der Inbetriebnahme über die Qualität der LWL-Verkabelung – Einmessen wird überflüssig und Frühwarnung selbstverständlich. Für den individuellen Einsatz sind beliebige Vernetzungsstrukturen möglich und für höchste Ansprüche auch in redundanter Ausführung.



Integrierte Streckendiagnose



Mehr Informationen unter
Telefon 052 354 55 55 oder
www.phoenixcontact.ch