

Zeitschrift: bulletin.ch / Electrosuisse
Herausgeber: Electrosuisse
Band: 96 (2005)
Heft: 16

Rubrik: Statistik = Statistique

Nutzungsbedingungen

Die ETH-Bibliothek ist die Anbieterin der digitalisierten Zeitschriften auf E-Periodica. Sie besitzt keine Urheberrechte an den Zeitschriften und ist nicht verantwortlich für deren Inhalte. Die Rechte liegen in der Regel bei den Herausgebern beziehungsweise den externen Rechteinhabern. Das Veröffentlichen von Bildern in Print- und Online-Publikationen sowie auf Social Media-Kanälen oder Webseiten ist nur mit vorheriger Genehmigung der Rechteinhaber erlaubt. [Mehr erfahren](#)

Conditions d'utilisation

L'ETH Library est le fournisseur des revues numérisées. Elle ne détient aucun droit d'auteur sur les revues et n'est pas responsable de leur contenu. En règle générale, les droits sont détenus par les éditeurs ou les détenteurs de droits externes. La reproduction d'images dans des publications imprimées ou en ligne ainsi que sur des canaux de médias sociaux ou des sites web n'est autorisée qu'avec l'accord préalable des détenteurs des droits. [En savoir plus](#)

Terms of use

The ETH Library is the provider of the digitised journals. It does not own any copyrights to the journals and is not responsible for their content. The rights usually lie with the publishers or the external rights holders. Publishing images in print and online publications, as well as on social media channels or websites, is only permitted with the prior consent of the rights holders. [Find out more](#)

Download PDF: 03.04.2026

ETH-Bibliothek Zürich, E-Periodica, <https://www.e-periodica.ch>

Erzeugung und Abgabe elektrischer Energie in der Schweiz

Mitgeteilt vom Bundesamt für Energie. Die nachstehenden Angaben beziehen sich sowohl auf die Erzeugung der Elektrizitätswerke der Allgemeinversorgung wie der bahn- und industrieeigenen Kraftwerke (Selbstproduzenten).

Production et consommation d'énergie électrique en Suisse

Communication de l'Office fédéral de l'énergie. Les chiffres ci-dessous concernent à la fois les entreprises d'électricité livrant de l'électricité à des tiers et les entreprises ferroviaires et industrielles (autoproducteurs).

	Landeserzeugung Production nationale					in GWh – en GWh					in GWh – en GWh					
	Laufwerke		Speicherwerke		Hydraulische Erzeugung	Erzeugung der Kernkraftwerke		Konventionell- thermische Erzeugung und andere		Total	Abziehen: Verbrauch der Speicher- pumpen		Nettoerzeugung Production nette	Speicherung – Accumulation revidiert im Januar 2004 – révisé en janvier 2004		
	1	2	3 = 1 + 2	4		5	6 = 3 + 4 + 5	7	8 = 6 – 7		9	10		11		
	2004	2005	2004	2005	2004	2005	2004	2005	2004	2005	2004	2005	2004	2005	2004	2005
Januar	909	736	1517	1634	2426	2370	2413	2414	270	5109	122	4987	3977	4432	1034	46,6
Februar	743	744	1359	2009	2102	2753	2252	2179	261	4615	90	4525	2910	2653	1067	34,1
März	885	961	1700	1645	2585	2606	2401	2292	269	5255	69	5186	1595	1510	1315	18,7
April	1106		987		2093		2316		236	4645	120	4525	1335		260	15,6
Mai	1687		1439		3126		2249		237	5612	246	5366	1774		439	20,8
Juni	2050		1984		4034		1554		238	5826	308	5518	3559		1785	41,7
Juli	2147		1856		4003		2212		235	6450	363	6087	5660		2101	66,3
August	2060		1693		3753		1331		224	5308	338	4970	7482		+1822	87,6
September	1481		1686		3167		1652		235	5054	235	4819	7557		+75	88,5
Oktober	1203		1419		2622		2311		244	5177	216	4961	7553		4	88,4
November	1012		1739		2751		2329		250	5330	158	5172	6936		617	81,2
Dezember	756		1699		2455		2412		275	5142	168	4974	5727		1209	67,1
1. Quartal	2537	2441	4576	5288	7113	7729	7066	6885	800	14979	281	14698			-3416	
2. Quartal	4843		4410		9253		6119		711	16083	674	15409			+1964	
3. Quartal	5688		5235		10923		5195		694	15876	936	15876			+3998	
4. Quartal	2971		4857		7828		7052		769	15649	542	15107			-1830	
Kalenderjahr	16039	2441	19078	5288	35117	7729	25432	6885	2974	63523	2433	61090	15168		+716	
Winterhalbjahr	5207	5412	8673	10145	13880	15557	14185	13937	1507	29572	853	28719	30275		-5425	
Sommerhalbjahr	10531		9645		20176		11314		1405	32895	1610	31285			+5962	
Hydrolog. Jahr	15738	5412	18318	10145	34056	15557	25499	13937	2912	62467	2463	60004	30275		+537	

Erzeugung und Abgabe elektrischer Energie in der Schweiz (Fortsetzung)

Production et consommation d'énergie électrique en Suisse (suite)

	Nettoerzeugung Production nette		Einfuhr	Ausfuhr	Überschuss Einfuhr + Ausfuhr -	Landes- verbrauch	Ver- ände- rung	Verluste	Endverbrauch Consumation finale					
	Total	Ver- ände- rung							Total	Ver- ände- rung				
	Total	Varia- tion	Importation	Exportation	Solde importateur + exportateur -	Consumation du pays	Varia- tion	Pertes	Total	Varia- tion				
12	13	14	15	16 = 14 - 15	17 = 8 + 16	18	19	20 = 17 - 19	21	%				
in GWh - en GWh		in GWh - en GWh		in GWh - en GWh		in GWh - en GWh		in GWh - en GWh		%				
	2004	2005	2004	2005	2004	2005	2004	2005	2004	2005				
Januar	4987	4998	3774	4298	3384	914	786	808	374	374	374	5408	5538	+ 2,4
Februar	4525	5156	3445	3890	3516	374	808	374	389	389	389	4958	5141	+ 3,7
März	5186	5014	3508	4415	3922	493	354	493	377	377	377	5161	5130	- 0,6
April	4525		3331		3080		251		362			4414		
Mai	5366		2565		3285		720		330			4316		
Juni	5518		2674		3658		984		302			4232		
Juli	6087		2448		4089		1641		333			4113		
August	4970		2681		3141		460		332			4178		
September	4819		2886		3060		174		323			4322		
Oktober	4961		3194		3131		63		364			4660		
November	5172		3278		3067		211		363			5020		
Dezember	4974		3906		3103		803		388			5389		
1. Quartal	14698	15168	10727	12603	10822	1781	1948	1453	1119	1119	1119	15527	15809	+ 1,8
2. Quartal	15409		8570		10023		13956		994	994	994	12962		
3. Quartal	15876		8015		10290		13601		988	988	988	12613		
4. Quartal	15107		10378		9301		16184		1115	1115	1115	15069		
Kalenderjahr	61090	61568	37690	42603	38393	1781	703	803	4216	4216	4216	56171	58099	+ 1,8
	2003/04	2004/05	2003/04	2004/05	2003/04	2004/05	2003/04	2004/05	2003/04	2004/05	2003/04	2002/03	2004/05	
Winterhalbjahr	28719	30275	23721	22981	19965	2858	3756	2858	2210	2210	2210	30265	30878	+ 2,0
Sommerhalbjahr	31285		16585		20313		3728		1982	1982	1982	25575		
Hydrolog. Jahr	60004	60275	40306	42981	40278	2858	28	2858	4192	4192	4192	55840	58078	+ 2,0

Die energia alpina ist eine innovative und selbstständige Energieversorgungsunternehmung. Sie beliefert in der Gemeinde Tujetsch zirka 2000 Kunden mit elektrischer Energie, die teilweise aus eigenen Wasserkraftwerken produziert wird. Zusätzlich zum Energieversorgungsgeschäft führen wir eine leistungsfähige und im Markt gut positionierte Elektro-Installationsabteilung.

Infolge beruflicher Neuorientierung des bisherigen Stelleninhabers suchen wir eine/n

Leiter/in Installationsabteilung

Ihre Hauptaufgaben

- Führung der Installationsabteilung (ca. 10 Mitarbeiter)
- Planung und Ausführung von Installationsprojekten (CAD)
- Installationsofferten und -abrechnungen erstellen
- Stellvertretung des Geschäftsführers (technischer Bereich)
- Pikettdienst leisten

Ihr Profil

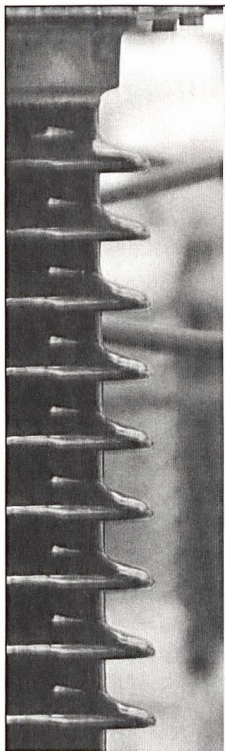
- abgeschlossene Ausbildung als eidg. dipl. Elektroinstallateur (Meisterprüfung) oder Elektro-Projektleiter/-Sicherheitsberater in Vorbereitung auf die höhere Fachprüfung
- praktische IT-Kenntnisse (MS Office, CAD)
- verantwortungsbewusste, systematische Arbeitsweise
- Organisationstalent, Verhandlungsgeschick mit Kunden

Wir bieten Ihnen

- eine vielseitige, interessante Tätigkeit, resp. Projektleitung
- moderne Organisationsstrukturen und ein motiviertes und gut eingespieltes Team
- Einsitz in die Geschäftsleitung
- die Möglichkeit, sich auf den neuesten Stand der Technik weiter zu bilden

Stellenantritt November 2005 oder nach Vereinbarung

Unser Geschäftsführer Ciril Deplazes (081 920 40 01) oder unser VR-Präsident Peter Wirth (079 423 00 23) erteilt Ihnen gerne weitere Auskünfte. Ihre Bewerbungsunterlagen senden Sie bitte bis zum **13. August 2005** an energia alpina, Via Alpsu 62, 7188 Sedrun. Wir freuen uns auf Ihre Bewerbung.



Setzen Sie Ihre Energie ein. Als Leiter/-in Installationskontrolle und Zählermontage bei ewz.

Die Energie mit Power. ewz ist ein Energieunternehmen mit über 850 Mitarbeitenden, das die Stadt Zürich und Teile Graubündens mit qualitativ hochstehendem, kostengünstigem und umweltgerecht produziertem Strom beliefert und damit zusammenhängende Dienstleistungen anbietet.

Die Energie ist vielseitig. Durch eine Neuorganisation schaffen wir eine Abteilung für die Installationskontrolle und Zählermontage. Die Abteilung gliedert sich in fünf Ressorts: Kontrolle Süd, West und Nord, Geräteverwaltung sowie Administration. Die Kernaufgabe beinhaltet die hoheitliche Installationskontrolle, den Vollzug der ewz-Werkvorschriften und die Montage der Tarifapparate. Zusammen mit 40 Mitarbeiterinnen und Mitarbeitern sind Sie als Leiter/-in dieser Abteilung für den Aufbau, die Führung sowie die Weiterentwicklung der Abteilung verantwortlich.

Die Energie verlangt Können. Diese herausfordernde Aufgabe verlangt die Fachkundigkeit nach NIV sowie eine Ausbildung als Ingenieur/-in FH oder eidg. dipl. Elektroinstallateur/-in. Sie haben ein ausgeprägtes technisches Verständnis und bringen sehr gute MS-Office-Kenntnisse mit. Qualitätssicherung und Prozessoptimierung sind Ihnen vertraute Begriffe. Ausgewiesene Erfahrung in der Personalführung und im Kontroll-/Installationswesen sind zudem wichtige Voraussetzungen für diese spannende Aufgabe. Weiter überzeugen Sie durch Ihre Kommunikationsfähigkeit, Durchsetzungsfähigkeit und Ihr sicheres Auftreten. Als zielorientierte Persönlichkeit sind Sie in der Lage, auch in einem komplexen Umfeld Entscheidungen zu treffen.

Kontaktieren Sie die Energie. Wir freuen uns auf Ihre Bewerbung. Senden Sie Ihre kompletten Unterlagen (mit Foto) an ewz, Philipp Hatt, Leiter Personal, Tramstrasse 35, 8050 Zürich, philipp.hatt@ewz.stzh.ch.ewz