

**Zeitschrift:** bulletin.ch / Electrosuisse  
**Herausgeber:** Electrosuisse  
**Band:** 96 (2005)  
**Heft:** 15

**Rubrik:** Marktplatz = Place de marché

### **Nutzungsbedingungen**

Die ETH-Bibliothek ist die Anbieterin der digitalisierten Zeitschriften auf E-Periodica. Sie besitzt keine Urheberrechte an den Zeitschriften und ist nicht verantwortlich für deren Inhalte. Die Rechte liegen in der Regel bei den Herausgebern beziehungsweise den externen Rechteinhabern. Das Veröffentlichen von Bildern in Print- und Online-Publikationen sowie auf Social Media-Kanälen oder Webseiten ist nur mit vorheriger Genehmigung der Rechteinhaber erlaubt. [Mehr erfahren](#)

### **Conditions d'utilisation**

L'ETH Library est le fournisseur des revues numérisées. Elle ne détient aucun droit d'auteur sur les revues et n'est pas responsable de leur contenu. En règle générale, les droits sont détenus par les éditeurs ou les détenteurs de droits externes. La reproduction d'images dans des publications imprimées ou en ligne ainsi que sur des canaux de médias sociaux ou des sites web n'est autorisée qu'avec l'accord préalable des détenteurs des droits. [En savoir plus](#)

### **Terms of use**

The ETH Library is the provider of the digitised journals. It does not own any copyrights to the journals and is not responsible for their content. The rights usually lie with the publishers or the external rights holders. Publishing images in print and online publications, as well as on social media channels or websites, is only permitted with the prior consent of the rights holders. [Find out more](#)

**Download PDF:** 03.04.2026

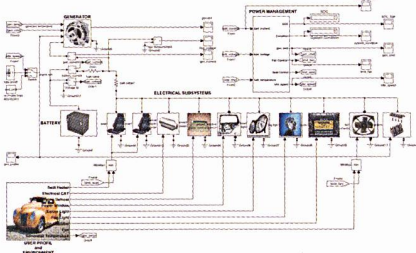
**ETH-Bibliothek Zürich, E-Periodica, <https://www.e-periodica.ch>**



## Software zur Entwicklung elektrischer Systeme

The MathWorks hat SimPowerSystems Version 4 auf den Markt gebracht. Dieses Simulink-Werkzeug ermöglicht Ingenieuren verschiedenster Industriezweige, elektrische Stromkreise und Stromversorgungssysteme mit «Model-Based Design» zu modellieren und zu simulieren.

SimPowerSystems 4 enthält umfangreiche Bibliotheken für den Entwurf elektrischer Antriebe, flexibler Wechselstrom-Übertragungssysteme (FACTS) und von Systemen mit verteilten Stromquellen. Verschiedene Entwurfsalternativen lassen sich deutlich schneller und gründlicher vergleichen, wodurch auch komplizierte elektro-



Simulation ganzer elektrischer Systeme mit SimPowerSystems 4 von The MathWorks

mechanische Systeme zeit- und kostengünstiger entwickelt werden können.

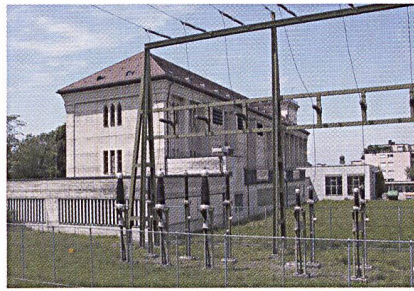
Die Bibliotheken enthalten elektrische Quellen, elektrische Maschinen und Drehstromkomponenten, sowohl einfache als auch komplexe elektrische Bauteile wie Widerstände, Spulen, Kondensatoren und Gleichstrom- bzw. Wechselstromantriebe.

The MathWorks GmbH, 3073 Gümligen  
Tel. 031 950 60 20, [www.mathworks.ch](http://www.mathworks.ch)

## Auftrag für Sekundärtechnik UW Sieben

Im Rahmen der Gesamterneuerung der 50- und 16-kV-Schaltanlagen der AG Kraftwerk Wägital wurde der Auftrag für die gesamte Sekundärtechnik im Unterwerk Sieben an Rittmeyer AG vergeben. Die Schwerpunkte des Leistungsumfanges sind:

- Projektierung und Einbau modernster digitaler Leit- und Schutztechnik mit Kommunikation über Lichtwellenleiter und Netzwerktechnologie mit normierten IEC-Protokollen



Unterwerk Sieben

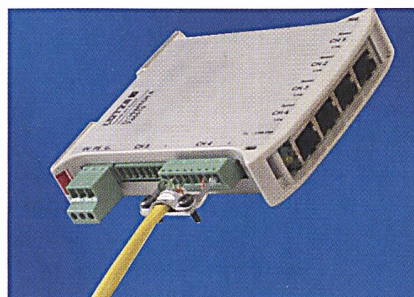
- Einbindung in die übergeordnete Kraftwerksleittechnik
- Koordination des Gesamtprojektes inkl. Primärtechnik.

Das Unterwerk dient zur Einbindung der Kraftwerke Wägital in das Verbundnetz und zur Versorgung der March zwischen Pfäffikon und Reichenburg. Die Erneuerungsarbeiten stellen eine grosse Herausforderung an alle Beteiligten dar, weil die Stromversorgung für die ganze Talschaft unterbrechungsfrei zu gewährleisten ist. Das Projekt wird in Etappen realisiert und soll bis Ende 2006 abgeschlossen werden.

Rittmeyer AG, 6302 Zug, Tel. 041 767 10 00  
[www.rittmeyer.com](http://www.rittmeyer.com)

## Ethernet-TX-Switch mit fünf Ports für den Industrieinsatz

Augenfälligstes Merkmal des neuen Ethernet-Switches Dioswitch Mini von Lütze ist die geringe Baubreite von 22,5 mm. Wenn es auf den Platz ankommt, profitieren Anwender des konzipierten hutschienenmontierbaren 10/100Base-TX-Switches von der kompakten Bauweise im Kunststoffgehäuse mit Schutzart IP20. Alle Ethernet-Standardfunktionen wie Autonegotiation, Autocrossing oder Autopolarity werden unterstützt. Besonderes Augenmerk haben die Ingenieure von Lütze auf eine



Der neue Ethernet-Switch Dioswitch Mini von Lütze

komfortable Installation unter Feldbedingungen gelegt. Lütze bietet als einfache und zuverlässige Lösung für maximal zwei der fünf Ports eine Anschlussmöglichkeit über steckbare Klemmen. Auch die 3polige steckbare Käfigfederklemme für die Spannungsversorgung, die zwischen 19,2 und 30 Volt inkl. einer Welligkeit von maximal 10 Prozent liegen kann, vereinfacht die Installation.

Lütze AG, 8854 Sieben, Tel. 055 450 23 23  
[www.luetze.ch](http://www.luetze.ch)

## Wirk- und Blindenergiezähler mit Instrumentenfunktion

Stromzähler in den Einspeisungen, Hauptverteilungen und Unterverteilungen bis hinunter auf die Ebene einzelner Stromverbraucher sind die Voraussetzung für eine kostenstellengenaue Verrechnung der Energiekosten.

Der BZ40i von Berg ist ein preiswerter elektronischer Stromzähler in kompakter Bauform zur Erfassung von kWh- und kVarh-Verbräuchen in Echtwertdarstellung. Er entspricht der Genauigkeitsklasse 2 nach den Normen IEC 1036/1268 und misst auch



Energiezähler BZ40i von Berg

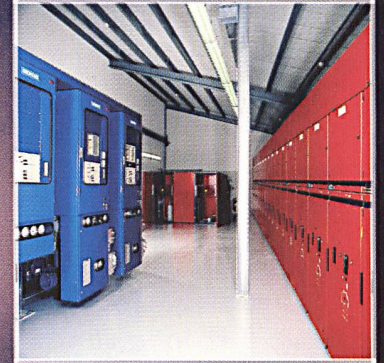
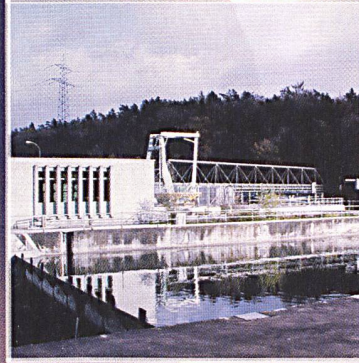
in oberwellenbehafteten Netzen zuverlässig. Sein Spannungseingang ist für 3x230/400 Volt mit einer Toleranz von -20 bis +15 % ausgelegt. Der BZ40i ist für den Einsatz an Stromwandlern ausgelegt. Alle Stromwandlerverhältnisse sind parametrierbar. Eine Besonderheit ist die passwortgeschützte Rücksetzung des Zählerstandes, um Manipulationen auszuschliessen.

Serienmässig werden die Energiewerte über zwei S0-Impulsausgänge übertragen. Die optionale RS 485-Schnittstelle ermöglicht die serielle Auswertung über Profibus DP-Netze.

Görlitz Schweiz AG, 6300 Zug  
Tel. 041 720 01 40, [www.goerlitz.ch](http://www.goerlitz.ch)

# Synergie

Energieerzeugung und -verteilung unterliegt heute vielen Einflussfaktoren. Ein entsprechendes Erfahrungsspektrum kann dazu beitragen, wertvolle Synergien zu erzeugen: Zwischen Wünschen und neuen Möglichkeiten, zwischen Bewährtem und Zukünftigem, zwischen Investitionspolitik und Rendite. Lassen Sie sich von unserer Erfahrung inspirieren.



Energiesysteme und Anlagentechnik AG  
CH-8201 Schaffhausen [www.esatec.ch](http://www.esatec.ch)

Kompetenz in Text und Bild

Suchen Sie eine Fachperson, die Ihre Drucksachen gestaltet und realisiert?

Briefschaften Logos Broschüren  
Bücher Illustrationen Hauszeitungen

**Visuelle Gestaltung**  
Pia Thür

Hardturmstrasse 261, 8005 Zürich  
Tel 01-563 86 76 Fax 01-563 86 86  
[piathuer@dplanet.ch](mailto:piathuer@dplanet.ch)



## LANZ moderne Kabelführung aus rostfreiem Stahl A4

- Kabelschonend
- Korrosionsbeständig
- Koordinierbar
- E 30 / E 90
- Preisgünstig

LANZ fabriziert für die Lebensmittelindustrie, chem. Industrie, Abwasserreinigungs- und Kehrlichtverbrennungsanlagen, unterirdische Bauten, Bahn- und Strassentunnel:

- Multibahnen\*- und Weitspann-Mb 100 mm – 400 mm 6 m lang, mit verzahntem MULTIFIX-Trägermaterial
- LANZ Gitterbahnen 100 mm – 400 mm Breite
- LANZ G-Kanäle\* 50 × 50 mm bis 75 × 100 mm
- ESTA Elektro-Installationsrohre Ø M16 – M63
- LANZ Rohrschellen für koordinierbare Installationen

- ➔ Stahl A4 WN 1.4571 und 1.4539 max. korrosionsresistent
- ➔ Schockgeprüft 3 bar und Basisschutz
- ➔ \*Geprüft für Funktionserhalt im Brandfall E 30 / E 90

Mich interessieren ..... Bitte senden Sie Unterlagen.

Könnten Sie mich besuchen? Bitte tel. Voranmeldung!

Name / Adresse / Tel. \_\_\_\_\_

K2

### Zu kaufen gesucht gebrauchte Stromaggregate und Motoren

(Diesel oder Gas) ab 250 bis 5000 kVA, alle Baujahre, auch für Ersatzteile

LIHAMIJ  
Postfach 51, 5595 Leende – Holland  
Tel. +31 (0) 40 206 14 40, Fax +31 (0) 40 206 21 58  
E-Mail: [sales@lihamij.com](mailto:sales@lihamij.com)

**LANZ** **lanz oensingen ag**  
CH-4702 Oensingen [www.lanz-oens.com](http://www.lanz-oens.com)  
Südringstrasse 2  
Telefon 062 388 21 21 Fax 062 388 24 24  
info@lanz-oens.com