

**Zeitschrift:** bulletin.ch / Electrosuisse  
**Herausgeber:** Electrosuisse  
**Band:** 96 (2005)  
**Heft:** 13-14  
  
**Rubrik:** Marktplatz = Place de marché

### **Nutzungsbedingungen**

Die ETH-Bibliothek ist die Anbieterin der digitalisierten Zeitschriften auf E-Periodica. Sie besitzt keine Urheberrechte an den Zeitschriften und ist nicht verantwortlich für deren Inhalte. Die Rechte liegen in der Regel bei den Herausgebern beziehungsweise den externen Rechteinhabern. Das Veröffentlichen von Bildern in Print- und Online-Publikationen sowie auf Social Media-Kanälen oder Webseiten ist nur mit vorheriger Genehmigung der Rechteinhaber erlaubt. [Mehr erfahren](#)

### **Conditions d'utilisation**

L'ETH Library est le fournisseur des revues numérisées. Elle ne détient aucun droit d'auteur sur les revues et n'est pas responsable de leur contenu. En règle générale, les droits sont détenus par les éditeurs ou les détenteurs de droits externes. La reproduction d'images dans des publications imprimées ou en ligne ainsi que sur des canaux de médias sociaux ou des sites web n'est autorisée qu'avec l'accord préalable des détenteurs des droits. [En savoir plus](#)

### **Terms of use**

The ETH Library is the provider of the digitised journals. It does not own any copyrights to the journals and is not responsible for their content. The rights usually lie with the publishers or the external rights holders. Publishing images in print and online publications, as well as on social media channels or websites, is only permitted with the prior consent of the rights holders. [Find out more](#)

**Download PDF:** 14.01.2026

**ETH-Bibliothek Zürich, E-Periodica, <https://www.e-periodica.ch>**

## Personal optimal auslasten

Entweder zuviel oder zuwenig Arbeit – Ingenieurbüros und Architekten haben oft Mühe, ihre Mitarbeiter gleichmässig auszulasten. Projekte müssen immer schneller abgeschlossen werden. Wenn jemand wegen Krankheit oder Militär ausfällt, führt dies bei kleinen Unternehmen zu ernsthaften Problemen. Auf [www.planerpool.ch](http://www.planerpool.ch) können darum Ingenieurbüros freie Kapazitäten anbieten oder temporäre Arbeitskräfte suchen. Die Homepage ist aus einer Diplomarbeit der Hochschule für Wirtschaft entstanden. In dieser Arbeit wurden 300 Ingenieurbüros nach ihrer Auslastung befragt. In mehr als



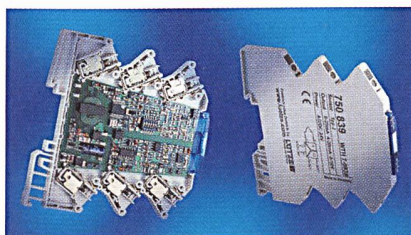
Kapazität anbieten und suchen auf der Website von Planerpool.ch

drei Viertel der Antworten wurde beklagt, dass die Firmen Probleme mit unerwarteten Abwesenheiten hätten. Aber auch temporäre Überkapazitäten kommen laut der Studie bei über der Hälfte der Firmen vor. Ingenieurbüros aus dem Bereich Maschinen-, HLK-, Bau- und Elektrotechnik haben nun eine Plattform, um Kapazitäten auszutauschen: [www.planerpool.ch](http://www.planerpool.ch).

[Planerpool.ch](http://www.planerpool.ch), Tel. 078 737 73 19  
[www.planerpool.ch](http://www.planerpool.ch)

## Kompakte Temperaturwandler mit galvanischer Trennung

Die analogen Wandler für den Anschluss von Thermofühlern sowie PT100-Elementen aus der umfangreichen Wandler-Familie Microkon der Lütze AG, Siebnen, bieten ein hervorragendes Preis-/Leistungsverhältnis und einen zuverlässigen Betrieb auch nach längeren Betriebszeiten, dank der Selbstkalibrierfunktion, die auch bei einer eventuellen Alterung der Wandlerkomponenten die gewünschte Verstärkung und den Nullpunktgleich bzw. Zero-/Span-Abgleich automatisch aufrecht erhält.



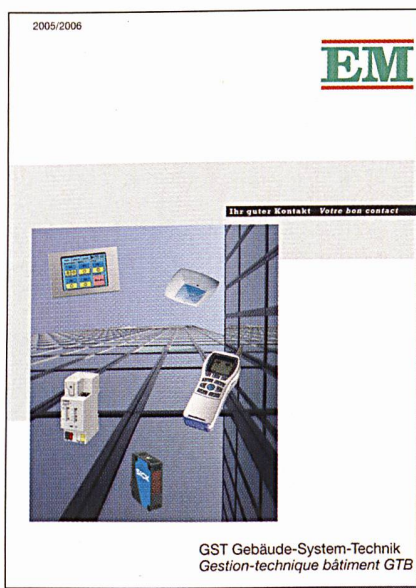
Die kompakten Temperaturwandler von Lütze bieten höchste Zuverlässigkeit zu attraktivem Preis

Bei einer Baubreite von nur 6,2 mm bzw. 17,5 mm und einer galvanischen 3-Wege-Trennung wird der hervorragende Spannungsfestigkeitswert von 1,5 kV bzw. 4 kV erreicht. Das bedeutet gegenüber der heutigen Montagefläche im Schaltschrank eine Platzersparnis von bis zu 66% bei gleicher Spannungsfestigkeit. Der MTBF-Wert liegt bei über einer Million Stunden. Dies wird einerseits durch die automatische Kalibrierung und andererseits durch die höchsten Qualitätsansprüche erreicht, die Lütze an die Komponenten stellt.

Lütze AG, 8854 Siebnen, Tel. 055 450 23 23  
[www.luetze.ch](http://www.luetze.ch)

## Gebäude-System-Technik

Die Elektro-Material AG lanciert bereits zum dritten Mal den einzigen Gebäude-System-Technik-Katalog (GST) der Branche.



Der neue Katalog für Gebäudesystemtechnik (GST) der Elektro-Material

Der neue umfassende GST-Katalog zeichnet sich durch seine Übersichtlichkeit aus. Er umfasst eine breite Palette von Standardsystemen. Dazu gehören die neuesten KNX-Geräte der führenden Hersteller, ebenso wie DIN-Schienen-montierbare Ethernetprodukte und der standardisierte Dali-Bus.

Ergänzende Sortimente wie Speicherprogrammierte Steuerungen (SPS), Sensorik, Tür- und Torautomation runden das Angebot ab.

Elektro-Material AG, 8005 Zürich, Tel. 044 278 11 44  
[www.elektro-material.ch](http://www.elektro-material.ch)

## Neues chemikalienbeständiges Kabel

Studer Cables hat sein halogenfreies flammwidriges Betaflam-Flex-Sortiment mit dem chemikalienbeständigen Chema-flex erweitert, das in der allgemeinen Industrie, in Förder- und Automatisierungsanlagen sowie in der Lebensmittelverarbeitung eingesetzt wird. Der doppelschichtig extrudierte Aussenmantel weist eine verbesserte Medienbeständigkeit auf. Zu den Eigenschaften wie Halogenfreiheit, Flammwidrigkeit, erhöhte Temperaturbeständigkeit der Betaflam-Kabel kommt nun zusätzlich die Chemikalienbeständigkeit. Das neue Produktsortiment ist auch mit EMV-Abschirmung erhältlich.

Alles Wissenswerte über diese neue Kabelserie steht im Chema-flex-Katalog. Er enthält nützliche Informationen rund ums Kabel und bietet Ingenieuren und Technikern ein gutes, in Deutsch und Englisch erhältlich Nachschlagewerk.

Studer Draht- und Kabelwerk AG, 4658 Däniken  
Tel. 062 288 82 82, [www.studercables.ch](http://www.studercables.ch)

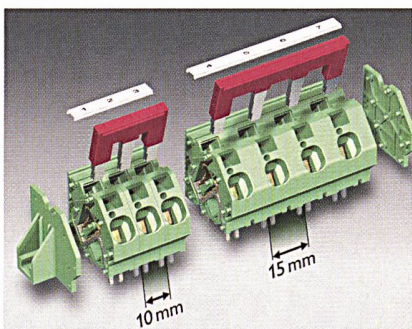
## Hochleistungs-Printklemme mit Federkraftanschluss

Mit der neuen Zugfederprintklemme ZFKDS 10 von Phoenix Contact wird der

Die Redaktion des Bulletins SEV/VSE übernimmt für den Inhalt der Rubrik «marktplatz» keine Gewähr. Sie behält sich vor, eingesandte Manuskripte zu kürzen.

La rédaction du Bulletin SEV/AES n'assume aucune garantie quant à la «place de marché». Elle se réserve le droit d'abréger les manuscrits reçus.





Die neuen Zugfederprintklemmen von Phoenix Contact

Verdrahtungsaufwand in der Leistungselektronik deutlich reduziert. Leitergrößen bis 16 mm<sup>2</sup> können angeschlossen sowie Ströme bis 57 A sicher auf die Leiterplatte übertragen werden. Bereits im Rastermaß 15 mm bietet die Printklemme eine uneingeschränkte UL-Zulassung bis 600 V.

Zum Durchschleifen der Potenziale gibt es isolierte Brücken in unterschiedlichen

Polzahlen. Integrierte Prüfabgriffe erlauben den komfortablen Einsatz von Prüfsteckern. Mit Hilfe der seitlichen Befestigungsflansche kann die Printklemme zusätzlich im Gerät verschraubt werden. Die professionelle Kennzeichnung der Klemmstelle erfolgt mit Zackband, Selbstklebestreifen oder direkter Bedruckung.

Phoenix Contact AG, 8317 Tagelswangen  
Tel. 052 354 55 55, [www.phoenixcontact.ch](http://www.phoenixcontact.ch)

## Optimierte Flanschgummidichtung

Die neue Flanschgummidichtung von Harting für Han-B-Anbaugeschäfte bietet sichere Dichtigkeit der Schutzklasse IP 65 bei reduzierten Anbauzeiten. Ein neuartiges Funktionsprinzip hält die Flanschgummidichtung am Gehäuse und bietet optimale Handhabung an der Schaltschrankwand. Zusätzlich sorgt die neue Ausführung für Verliersicherheit der Befestigungsschrau-



Optimierte Flanschgummidichtung für Anbaugeschäfte von Harting

ben. Die geringe Dichtungsfläche trägt zur hohen Umweltresistenz und langer Lebensdauer bei.

Harting AG, 8604 Volketswil  
Tel. 044 908 20 60  
[www.harting.com](http://www.harting.com)

## Télécommande de chauffages, pompes, etc.

Des installations peuvent être commandées à distance dans le monde entier par

### Publireportage



**graf.riedi** «Liegenschaften müssen für die Herausforderungen der digitalen Gesellschaft bereit sein. Mit cablecom verpasst man den Anschluss nicht.» Laurent Burri, Abteilungsleiter Bereich Bewirtschaftung der graf.riedi ag, Bern

cablecom service plus und cablecom digital home

## «Gewappnet für die digitale Zukunft»

**Die graf.riedi ag aus Bern verwaltet rund 13 000 Objekte. Sie ist eines der führenden Immobilien-Dienstleistungsunternehmen im Espace Mittelland. Mit service plus und digital home von cablecom hat die graf.riedi ag auf Qualitätsprodukte gesetzt, die sie administrativ entlasten.**

«Blicke ich auf die letzten zehn Jahre zurück, dann bin ich immer wieder erstaunt, was im Umfeld der Telekommunikation und der neuen Medien alles geschehen ist», fasst Laurent Burri, Leiter Bereich Bewirtschaftung der graf.riedi ag, zusammen. «Das Web und die E-Mail-Kommunikation zum Beispiel haben unser Leben grundlegend verändert.»

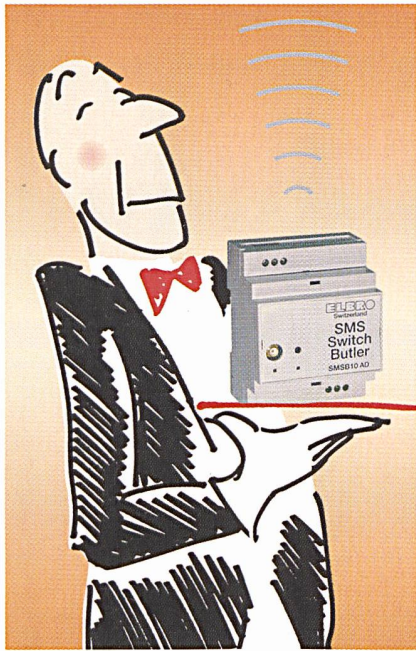
«Wir wollen uns durch hohe Professionalität und Innovationskraft hervortun», betont Laurent Burri. «Unsere Geschäftspartner müssen diese Ziele ebenfalls verfolgen. cablecom hat uns mit service plus und digital home davon überzeugt, dass sie unsere Geschäftsphilosophie teilt.» Mit service plus respektive digital home ist die

Kabelnetz-Infrastruktur unzähliger Liegenschaften, die von der graf.riedi ag bewirtschaftet werden, stets auf dem neuesten Stand der Technik. Für zwei Franken pro Monat und Wohnung übernimmt cablecom sämtliche Arbeiten rund um den Unterhalt und die Modernisierung der entsprechenden Anlagen, einschliesslich Anschlussdosen in den Wohnräumen.

digital home ist dasselbe Produkt wie service plus, wird jedoch in den Gebieten der Partnernetze von cablecom angeboten. «Sowohl service plus als auch digital home entlasten uns in der Administration, denn alle Mieteranliegen werden direkt von cablecom erledigt», fährt Laurent Burri fort. «Mieter, Eigentümer und auch wir können damit ruhig auf die nächsten Entwicklungen im Multimedia-Bereich blicken. – Wir haben mit cablecom den richtigen Partner gefunden.»

Information cablecom: Telefon 0800 800 051,  
[www.cablecom.ch/cablecomtv](http://www.cablecom.ch/cablecomtv)  
Information graf.riedi ag: [www.grafriedi.ch](http://www.grafriedi.ch)





Le nouveau SMS Switch Butler à 1 canal de Elbro SA est simple, universel et procure des performances de pointe pour un prix avantageux.

SMS ou appel téléphonique avec le tout nouveau SMS Switch Butler SMSB10 à 1 canal développé par Elbro.

Le canal de commutation libre de potentiel permet de télécommander des chauffages, éclairages, chauffe-eau, installations d'irrigation, équipements de laboratoire, etc. La puissance de commutation maximale atteint 10 A / 230 V. La confirmation de commutation s'effectue immédiatement par SMS. Une interrogation de l'état du relais est également possible à tout moment et de partout dans le monde.

Des commutations peuvent être activées uniquement par des personnes autorisées. L'appareil est équipé de touches manuelles, d'un indicateur de commutation et d'une lampe témoin du contrôle de réception. La programmation s'effectue simplement par le clavier du téléphone cellulaire. Le SMS Switch Butler à 1 canal est livrable en deux versions, avec activation par SMS ou avec activation par appel téléphonique permet-

tant d'économiser les frais de SMS. Un chargeur secteur ainsi qu'un accumulateur sont livrables comme accessoires.

Elbro SA, 8162 Steinmaur, tél. 044 854 73 00  
www.elbro.com

## GPS-Empfänger für schwache Indoor-Signale

Atmel und u-blox AG haben eine neue Weak-Signal-Tracking-Technologie namens SuperSens bekannt gegeben. Diese Software wird von Atmels GPS-Chipsatz Antaris und den von u-blox hergestellten GPS-Modulen unterstützt.

SuperSense erlaubt eine GPS-Positionsbestimmung innerhalb von Gebäuden, in städtischen Strassenschluchten und an Orten, wo ein GPS-Empfang bisher erschwert oder unmöglich war, da herkömmliche GPS-Systeme diese schwachen Satellitensignale nicht empfangen konnten. SuperSense eignet sich für mobile Anwen-

# Stehen Sie unter Strom?

Liefert Ihr Rechnungswesen die gewünschten Informationen? Können Sie künftige Anforderungen an die Transparenz flexibel und rasch umsetzen? Ist Ihre Steuerplanung optimiert? Sind Sie mit Ihrer jetzigen Softwarelösung rundum zufrieden? Wenn Sie mindestens eine dieser Fragen nicht eindeutig mit «ja» beantworten können, dann sollten wir uns über Lösungen für Ihr Unternehmen unterhalten. PricewaterhouseCoopers, führender Anbieter von integrierten Lösungen für KMU, setzt Ihr Unternehmen dort unter Strom, wo es nötig ist – ob in Rechnungswesen, Steuern, Informatik oder Personal. Damit Sie beruhigt abschalten können.



PRICEWATERHOUSECOOPERS 

stefan.hochstrasser@ch.pwc.com

PricewaterhouseCoopers AG, Beckenhofstrasse 6, 8035 Zürich, Telefon +41 44 630 47 76, Fax +41 44 630 47 55, www.pwc.ch/cas





Dank SuperSense GPS-Positionsbestimmung auch an Orten, wo ein Empfang bisher erschwert oder unmöglich war.

dungen, Applikationen im Auto und für FCC E-911 Phase II-kompatible GPS-Geräte, die in hochvolumigen Stückzahlen hergestellt werden. Von besonderem Vorteil ist dabei die dynamische Performance selbst bei extrem schwachen Satellitensignalen. Dank der Navigationsleistung der Antaris-Produkte können Antennen nun auch im Innenraum von Fahrzeugen angebracht werden, so dass GPS-Geräte mit integrierter Antenne auch im Handschuhfach und unter Autositzen positioniert werden

können. Verglichen mit Systemen, die eine separate, aussen befestigte Antenne benötigen, reduziert dies die GPS-Installationskosten in Fahrzeugen erheblich.

u-blox AG, 8800 Thalwil, Tel. 044 722 74 86  
www.u-blox.com

## Anschlussfertige Einheit für Blindstromkompensation

Mit der Geräteserie PhaseMod beschreitet Epcos bei der Blindleistungskompensation (BLK) völlig neue Wege. Dank der Integration von Kondensatoren, Sammelschienen, Schützen, NH-Sicherungen, Entladewiderständen, Temperaturüberwachung sowie der Regeleinheit in einem einzigen anschlussfertigen Modul ergibt sich eine Gewichts- und Platzersparnis von bis zu 80% und eine Kosteneinsparung bis zu 50%. Auch bei der Installation und Wartung ergeben sich deutliche Vorteile. Verfügbar sind die Geräte für Kompensationsleistungen zwischen 50 kvar und 100 kvar mit ent-



Anschlussfertige Einheit von Epcos zur Blindstromkompensation

sprechenden Stufen. Die Module werden für die üblichen Spannungen von 230 VAC bis 480 VAC geliefert. Dank der Integration modernster Blindleistungsregler ersetzen die Geräte der S-PhaseMod-Familie eine komplette BLK-Kleinregelanlage. Die Mitglieder der A-PhaseMod-Familie sind für den Einbau in automatisch geregelte Anlagen von bis zu 500 kvar gedacht. Epcos entwickelt derzeit die AF- und SF-PhaseMod-Familien, die eine zusätzliche Beschaltung mit Drosseln gestatten und sich auch als Oberwellen-Filter eignen.

Epcos AG, D-81617 München  
Tel. +49-89-636-09, www.epcos.com/pfc

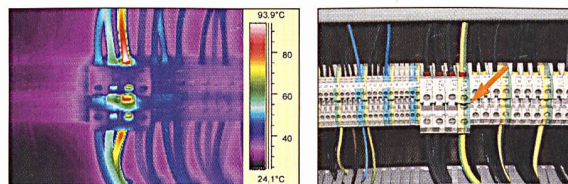


**HUBER**  
Transformatoren AG  
Transformatoren, Drosseln  
Wickelgüter, Stromversorgungen  
Grosses Lagersortiment  
Einzel- und Expressanfertigungen

Huber Transformatoren AG, Dällikerstrasse 27, 8107 Buchs/ZH  
Telefon 043 411 70 00, Fax 043 411 70 19  
www.hubertrafo.ch mailbox@hubertrafo.ch

Bureau romand:  
Huber Transformatoren AG, Rochette 2, 2017 Boudry  
Téléphone 032/842 57 64, Fax 032/842 64 03

Können Sie sich schlechte Kontakte leisten?



**MB SYSTEMBAU**  
**ELSECUR.CH**

Schaltanlagen nach Mass  
www.elsecur.ch / www.mbsystembau.ch

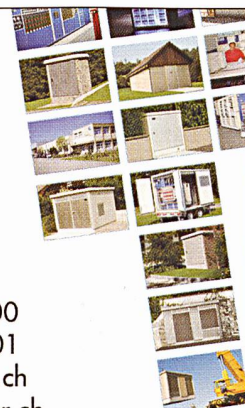
«SCHALTEN SIE DIE MB EIN»

## Ihre Spezialisten für Niederspannungsverteilungen



**F. BORNER AG**  
Innovative Energietechnik

Kreuzmatte 11  
Postfach  
CH-6260 Reiden  
Tel. 062 749 00 00  
Fax 062 749 00 01  
mail: admin@borner.ch  
Internet: www.borner.ch





# Leserreise – Besichtigung der Grimsel Kraftwerke

## Voyage de lecteurs – Visite d'une centrale hydro-électrique au Grimsel



### Preis pro Person Prix par personne CHF 150.–

Der Preis basiert auf einer Mindestteilnehmerzahl von 25 Personen. Anmeldeschluss: 20. Juli 2005  
Le prix est basé sur un nombre minimum de 25 participants. Date d'inscription: 20 juillet 2005

### Reiseprogramm – Samstag, 20. August 2005

Durch die kurvenreiche Bergwelt des Berner Oberlands, vorbei am Thuner- und Brienersee, führt Sie diese Reise in die Tiefen des Kraftwerkstollens der KWO (Kraftwerke Oberhasli). Ein Höhepunkt ist die faszinierende Welt der Kristalle, welche während des Stollenbaus entdeckt wurde. Wieder an der frischen Luft, erwartet Sie ein stimmungsvoller Ausklang dieses erlebnisreichen Tages am Thunersee.

07.00 Uhr Abfahrt im Komfortreisebus ab Zürich. Weiterfahrt via Olten, Bern, Thun, Meiringen nach Innertkirchen. Einsteigemöglichkeiten an der Route. 09.30 h Treffpunkt beim Firmensitz der KWO in Innertkirchen. Die KWO stellt Ihnen die Produktionsanlagen vor. Anschliessend Fahrt zum Hotel Handeck. Mittagsimbiss. Fahrt zur Gerstenegg und durch den 3 km langen Stollen zum Kraftwerk. Informative Führung durch die Anlage und die einzigartige Kristallkluft. Anschliessend Aufenthalt auf der Handeck (z.B. Spaziergang oder Teilnahme am Podium zum Thema «Grimselausbau») oder Wanderung durch die imposante Aareschlucht (45 Minuten, [www.aareschlucht.ch](http://www.aareschlucht.ch)). Abendessen in einem Fisch-Restaurant direkt am Thunersee. Ca. 20 Uhr Rückreise zu den Ausgangsorten.

### Programme de voyage – samedi, 20 août 2005

Cette excursion d'une journée vous mène à travers le monde alpestre sinueux de l'Oberland bernois jusqu'à la centrale électrique du Grimsel (KWO).

Rendez-vous à 09h30 au siège de KWO à Innertkirchen. Un guide vous présentera alors les installations (en allemand). Puis, trajet jusqu'à l'hôtel Handeck où l'on vous servira une petite collation. Vous prendrez part ensuite à une visite guidée de la fissure cristalline de Gerstenegg qui se situe à environ 1,5 km à l'intérieur du massif du Grimsel. Le dîner vous sera servi au bord du lac de Thoue.

**Alles inklusive:** Fahrt im Komfort-Reisebus • Film über das KWO • Mittagslunch • Fachkundige Führung durch das Kraftwerk • Postautofahrt Handeck-Meiringen oder Eintritt Aareschlucht • Abendessen • Strassen- und Parkgebühren • Reisedokumentation

**Prestations comprises:** voyage en bus confortable • film sur l'entreprise KWO • collation à l'hôtel Handeck • dîner • visite guidée de la centrale électrique • entrée gorge de l'Aar • péages et frais de parking • documentation de voyage

Organisation / Auskünfte:

Organisation / Renseignements:

**Tel. 056 427 02 02**

geriberz reisen ag • Abt. Spezialreisen • Etzelstr. 15 • 5430 Wettingen  
Fax 056 427 02 52 • [info@geriberz.ch](mailto:info@geriberz.ch) • [www.geriberz.ch](http://www.geriberz.ch)

**geriberz**  
spezialreisen



voyages spéciaux

**Ich/wir melden uns an zur Besichtigung der Grimsel-Werke mit dem Bulletin.  
Je/nous souhaitons participer au voyage de lecteurs du Bulletin.**

Vorname / Prénom

Name / Nom

Tel.

Anzahl Personen / Nombre de personnes

Strasse/Nr. / Adresse

Einsteigeort / Lieux d'embarquement

PLZ/Ort / NPA/Lieux

☐ Mit Aareschlucht / Avec gorge de l'Aar

bu0522df



**Wir helfen Ihnen bereits bei der Planung, die richtigen Werte zu ermitteln.**

- Messung und Berechnung der magnetischen Felder
- Planung von Neu- und Umbauten
- Beratung und Überprüfung
- unabhängige und neutrale Expertise
- Sanierung

Electrosuisse, W. Schöller  
Luppenstrasse 1, 8320 Fehraltorf  
Tel. 044 956 11 84  
Fax 044 956 16 84  
walter.schoeller@electrosuisse.ch

**Ineltec**  
**ELECTROSUISSE AN DER INELTEC**  
6. BIS 9. SEPT. 2005, HALLE 1, STAND E16

SEV Verband für Elektro-, Energie- und Informationstechnik

## NIS-Verordnung



**electrosuisse** >>

## Stadt Winterthur



Für die Hauptabteilung Technik Elektrizität der Städtischen Werke Winterthur suchen wir per sofort oder nach Vereinbarung eine/n

### Sachbearbeiter/in Netzanschlüsse

#### Aufgaben:

- Projektieren von Hausanschlüssen
- Ausarbeiten von Kostenvoranschlägen
- Terminkoordination
- Verrechnen von Aufträgen
- Bearbeiten von Baugesuchen
- Leisten von Pikettdienst

#### Anforderungen:

- Berufslehre als Elektromonteur/in oder Netzelektriker/in
- Zusatzausbildung Techniker/in TS oder Meisterprüfung
- CAD-Kenntnisse erwünscht
- Fahrausweis Kat. B
- Wohnsitz in Winterthur oder Umgebung

Bitte senden Sie Ihre vollständige, schriftliche Bewerbung mit Foto an:

#### Städtische Werke Winterthur

Frau Isabella Peduzzi Kläger  
Postfach  
8402 Winterthur

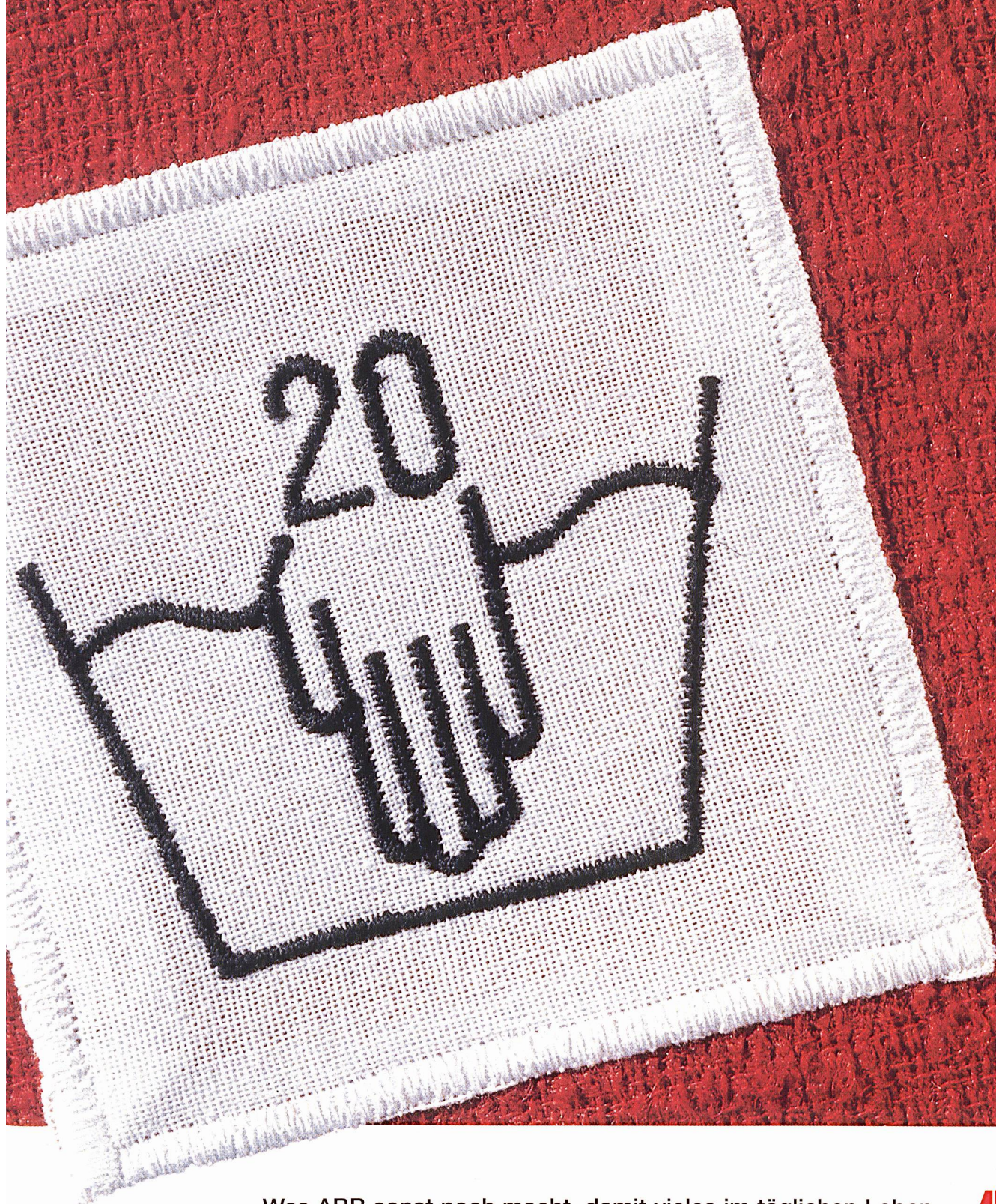
www.jobs.winterthur.ch

## Inserenten

Aare-Tessin, AG für Elektrizität, 4601 Olten	46
ABB Schweiz AG, 5400 Baden	95
Alstom (Schweiz) AG, 5242 Birr	18
Alstom (Schweiz) AG, 5401 Baden	46
Anson AG Zürich, 8055 Zürich	87
Aris AG, Geoservices, 8006 Zürich	36
Avenis Trading SA, 1001 Lausanne	40
Benning Power Electronic GmbH, 8305 Dietlikon	35
Cablecom GmbH, 8021 Zürich	90
CKW, Centralschweiz. Kraftwerke AG, 6002 Luzern	88
Ebo Systems AG, 8833 Samstagen	14/15
Elektro Material AGm 8031 Zürich	6
Elster Messtechnik GmbH, DE-68623 Lampertheim	26
EMU Elektronik AG, 6432 Rickenbach SZ	88
F. Borner AG, 6260 Reiden	92
Huber Transformatoren AG, 8107 Buchs	92
Landis & Gyr AG, 6301 Zug	2
Lanz Oensingen AG, 4702 Oensingen	46, 87
Lihamij, Intern. Trading Company, NL-5595 Leende	87
MB Systembau AG, 6020 Emmenbrücke	92
Otto Fischer AG, 8010 Zürich	3
Paritätische Krankenversicherung für Branchen der Gebäudetechnik, 3000 Bern	87
Pfiffner Messwandler AG, 5042 Hirschthal	24
Precision Magnetics AG, 5242 Lupfig	32
PricewaterhouseCoopers AG, 8035 Zürich	91
R. Fuchs-Bamert, Elektrotechn. Artikel, 8834 Schindellegi	96
Rauscher + Stoecklin AG, 4450 Sissach	88
Sacac Schleuderbetonwerk AG, 5600 Lenzburg	7
Senn AG, 4665 Oftringen	32
Siemens Schweiz AG, 8047 Zürich	8
Stationenbau AG, 5612 Villmergen	10/11
Trigrass Elektro AG, 6341 Baar	Beilage
Viessmann (Schweiz) AG, Bereich Satag Thermotechnik, 9320 Arbon	32



# Ihr Wasser: ABB steckt dahinter!



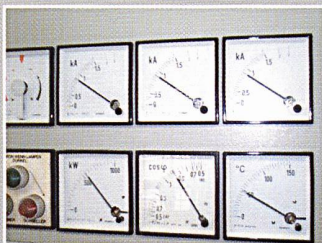
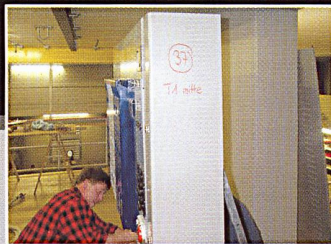
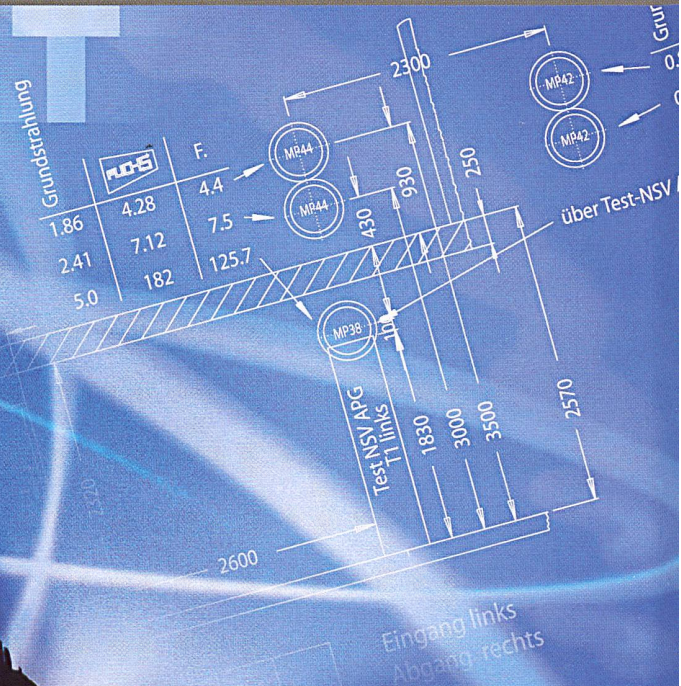
Was ABB sonst noch macht, damit vieles im täglichen Leben  
besser funktioniert, erfahren Sie unter [www.abb.ch](http://www.abb.ch)





# Technologie & Evolution

# EFFIZIENT



## FÜR REALISTEN – kontinuierliche Innovation in Technologie, Praxis und Evolution

Hochrechnungen weisen teilweise eklatante Unterschiede aus. Unsere Strategie: Messwerte aus der Praxis = Fakten = effiziente Lösungsvorschläge. Das Ergebnis unserer Messung 910A Last vom 19.2.2002 (Real-Praxis):

Eine Strahlungsreduktion von 1.0 ut zu Gunsten einer Mitten-Einspeisung wurde gemessen. Ab 4.0 m Höhe war bereits eine Verlagerung zu Gunsten einer Seiten-Einspeisung zu messen. Die Firma Fuchs bietet effiziente Lösungsvorschläge für eine wirtschaftliche NIS-Optimierung.

- Projektierung im Heute für die Zukunft
- Planung und Standortwahl
- Abwägung der Umgebungseinflüsse
- Geschickte Bestückungskomponenten in der NS-Schaltgerätekombination
- NS Schaltgerätekombinationen mit Seiteneinspeisung.
- NIS-konforme Anordnungen in der Schaltgerätekombination
- Belastungserwartungen



**R. Fuchs-Bamert**  
 Elektrotechn. Artikel  
 CH-8834 Schindellegi  
 Tel. 044 787 05 10  
 Fax 044 787 05 11  
 www.fuchs.ch  
 elektro@fuchs.ch

Die Messstation Kraftwerk Schindellegi wurde von der Firma Fuchs im Jahre 1994 geliefert.  
 NS-Verteilung Typ: NSV V partiell typengeprüfte Schaltgerätekombination, Fabrikat Fuchs  
 MS-Anlage: Schalter und Trenner Fabrikat GEC Alsthom  
 Transformator Typ: 630 kVA DTOF-A630/24 D Drehstrom-Verteiltransformator, Fabrikat Rauscher und Stöcklin  
 Diese Anlage erlaubt es auf den maximalen Belastungswert von 910A (630 kVA Transformator) zu fahren. Die Messungen wurden in diesem Belastungsbereich von 910A vorgenommen und in Messprotokollen festgehalten. Durch die Messungen wurden die kritischen Bereiche der vorgeschriebenen Grenzwerte sichtbar und ermöglichen uns Auswertungen, die aufzeigen, welche Massnahmen effizient dazu beitragen die Magnet-Felder zu reduzieren.

**Magnetfeldmessungen:**  
 Verwendetes Messgerät: 25.9.2000 bis 19.02.02  
 Magnet-Feld-Meter 30-2000 Hz  
 Typ: KE1001B S/N 4407009 +PMM 8053  
 Trafostation Kraftwerk Feusisberg AG 8834 Schindellegi  
 Trafostation Kraftwerk Feusisberg AG 8834 Schindellegi  
 Fabrikat Fuchs, Betriebsleiter EW Schindellegi  
 Robert + Susanne Fuchs, Firma Fuchs, Schindellegi  
 Hr. Fischbacher, OFW Heiden  
 Hr. Lehnerr, EW Jona-Rapperswil AG, Jona  
 Hr. Kälin, EW Hote AG, Freienbach  
 siehe Messprotokoll

**Messort:**  
**Messungen ausgeführt von:**

**Genaue Detail:**