

Zeitschrift: bulletin.ch / Electrosuisse
Herausgeber: Electrosuisse
Band: 96 (2005)
Heft: 9

Rubrik: Marktplatz = Place de marché

Nutzungsbedingungen

Die ETH-Bibliothek ist die Anbieterin der digitalisierten Zeitschriften auf E-Periodica. Sie besitzt keine Urheberrechte an den Zeitschriften und ist nicht verantwortlich für deren Inhalte. Die Rechte liegen in der Regel bei den Herausgebern beziehungsweise den externen Rechteinhabern. Das Veröffentlichen von Bildern in Print- und Online-Publikationen sowie auf Social Media-Kanälen oder Webseiten ist nur mit vorheriger Genehmigung der Rechteinhaber erlaubt. [Mehr erfahren](#)

Conditions d'utilisation

L'ETH Library est le fournisseur des revues numérisées. Elle ne détient aucun droit d'auteur sur les revues et n'est pas responsable de leur contenu. En règle générale, les droits sont détenus par les éditeurs ou les détenteurs de droits externes. La reproduction d'images dans des publications imprimées ou en ligne ainsi que sur des canaux de médias sociaux ou des sites web n'est autorisée qu'avec l'accord préalable des détenteurs des droits. [En savoir plus](#)

Terms of use

The ETH Library is the provider of the digitised journals. It does not own any copyrights to the journals and is not responsible for their content. The rights usually lie with the publishers or the external rights holders. Publishing images in print and online publications, as well as on social media channels or websites, is only permitted with the prior consent of the rights holders. [Find out more](#)

Download PDF: 02.04.2026

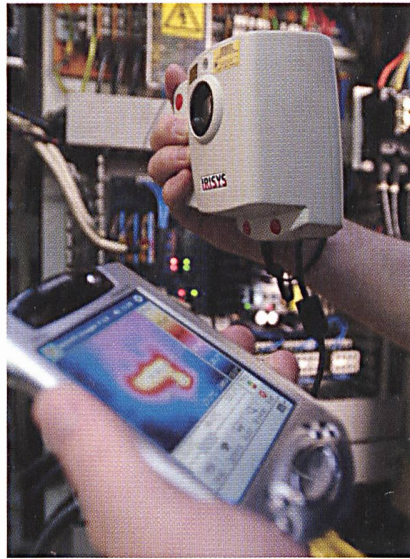
ETH-Bibliothek Zürich, E-Periodica, <https://www.e-periodica.ch>



Neue, preisgünstige Infrarotkamera

Die Infrarot-Messtechnik hat sich zu einem der wertvollsten Diagnoseverfahren entwickelt. Für das Auge unsichtbare Anomalien an mechanischen und elektrischen Systemen können einfach gefunden werden. Ihr Einsatz in Forschung und Entwicklung ermöglicht eine thermische Optimierung von Bauteilen und die Analyse von Wärmeentwicklungen.

Transmetra Haltec bietet als preiswerte Alternative zu teuren, hochauflösenden Wärmebildkameras die neu entwickelte Infrarotkamera Typ IR1011 mit einer Auflösung von 256 kalibrierten Messpunkten. Ideal für die Fehlersuche an Schaltschränken, Getriebegehäusen, Lagern, Kompressoren, Isolationen, Kühlsystemen, Dampfleitungen, Hydraulik, Motoren und Schaltanlagen. Fehlerquellen können frühzeitig entdeckt und mit dem eingebauten Laserzeiger schnell lokalisiert werden.



Infrarotkamera IR1011 von Transmetra Haltec im Einsatz

Die Kamera ist nur 500 Gramm leicht und einfach in der Bedienung. Als Anzeige für das Infrarotbild dienen handelsübliche Geräte wie PDA, Palm, PC/Notebook, neu-

ere Handy-Generationen und Bluetooth. Mit der mitgelieferten Software können die Aufnahmen angezeigt, analysiert und abgespeichert werden.

Transmetra Haltec GmbH, 8203 Schaffhausen
Tel. 052 624 86 26, www.transmetra.ch

Stations- und Netzleitsystem

Qualität, Flexibilität, Kundenfreundlichkeit, Zuverlässigkeit, Verfügbarkeit und Preis bestimmen heute die Konkurrenzfähigkeit. Das Mauell-Stations- und Netzleitsystem ME 8012 besitzt als offenes, dezentrales System diese Eigenschaften. Innerhalb eines Energieversorgungsnetzes kann das Mauell-Leitsystem in allen Automatisierungsebenen eingesetzt werden. In der Netzleitebene und in der Datenübertragung findet es seinen Einsatz als Fernwirkzentrale oder als Fernwirkkopf. In der Stationsleitebene wird es sowohl im Bereich der integrierten Leittechnik in Stationen als auch im Bereich der konventionellen An-



cablcom service plus

«Mit service plus à jour sein»

Die Ziegler Immobilien AG steht für Qualitätsdienste ein. Und Qualität fordert sie auch von ihren Partnern. Mit service plus, der Versicherung für den Kabelanschluss, hat cablcom bewiesen, dass sie den hohen Ansprüchen der Ziegler Immobilien AG entsprechen kann.

«Einmal im Jahr fliege ich zum Fischen nach Alaska. Dort kann ich mich richtig entspannen», erzählt begeistert Kurt Ziegler, Geschäftsführer der Ziegler Immobilien AG in Thalwil. «Vor jeder Reise informiere ich mich via Internet über Aktuelles aus Alaska.»

service plus sorgt dafür, dass die Informationssuche von Kurt Ziegler über Internet stets möglich ist. «Ich habe mich schon früh für service plus entschieden. Meine Hausverteilanlage ist damit immer auf dem neuesten Stand der Technik.» Angesichts dieser positiven Erfahrung entschloss sich Kurt Ziegler alsbald, diese Dienstleistung von cablcom auch bei den durch die Ziegler Immobilien AG betreuten Liegenschaften einzuführen. «Wir betreuen

rund 4000 Objekte. Da ist jede Entlastung bei der Administration rund um die Wartung und Modernisierung eines Objektes wichtig – und die bietet uns service plus», unterstreicht der 52-Jährige.

Die Ziegler Immobilien AG ist seit über 20 Jahren erfolgreich im Immobilienmarkt tätig. Der persönliche Kontakt zu den Kunden wird bei der Ziegler Immobilien AG gross geschrieben. Kurt Ziegler dazu: «Das ist uns sehr wichtig. Wir sind ein 24-köpfiges Team und versuchen, die Kundennähe so gut wie möglich zu leben.» Kundennähe heisst für Kurt Ziegler auch, dass jede Dienstleistung preislich attraktiv sein muss. «Mit zwei Franken pro Monat und Wohnung sind bei service plus sämtliche Kosten für Unterhalt und Modernisierung des Kabelanschlusses abgedeckt. Ein Vorteil, den wir und unsere Kunden zu schätzen wissen», betont Kurt Ziegler.

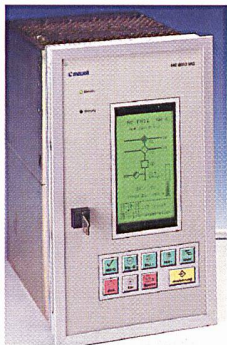


«Wir haben früh auf service plus von cablcom gesetzt.

Unsere Erwartungen wurden vollauf erfüllt und unsere Kunden können jederzeit das modernste Kabelnetz nutzen.» Kurt Ziegler,

Inhaber der Ziegler Immobilien AG, Thalwil

Information cablcom: Telefon 0800 800 051,
www.cablcom.ch/cablcomtv
Information Ziegler Immobilien AG:
www.zieglerimmobilien.ch



Das Mauell-Stations- und Netzleitsystem ME 8012 kann in allen Automatisierungsebenen eingesetzt werden

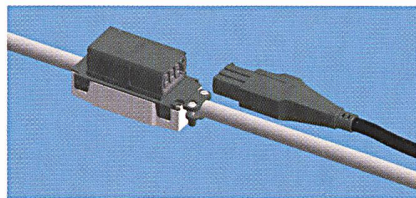
wendungen als Fernwirkunterstation eingesetzt. Neben den modularen Systembaugruppen werden kompakte Feldgeräte für die Hochspannungsebenen und für die Mittelspannungsebene eingesetzt, die den Schaltfeldern dezentral zugeordnet sind.

Intern sind die Feldgeräte modular und feldtypenspezifisch aufgebaut, so dass sie optimal an die Prozessschnittstelle in den Schaltfeldern angepasst werden können. Sie enthalten in kompakter Bauform alle Komponenten für die Messwerterfassung und Auswertung, Bedien- und Anzeigefeld, Melde- und Befehlsausgaben, binäre Eingabemöglichkeiten, serielle Schnittstellen und Hilfsspannungs-Versorgung. Die Nah- oder Lokalsteuerung der Station wird über die Mauell-Stationsbedienung ME6012 abgewickelt, die mit mehreren Monitoren ausgerüstet werden kann und auf PC-Standard mit Windows-Oberfläche beruht.

Mauell AG, 8107 Buchs Tel. 01 847 42 42
www.mauell.ch

Integrierte Verkabelung fürs Büro

Extended Office Cabling, die erweiterte Büroverkabelung von R&M, ist ein Gesamtkonzept für Planung, Installation und Anschlüsse am Arbeitsplatz. Darunter versteht R&M auch die Einführung rationeller



RCO Power von R&M – Anschluss an jeder beliebigen Stelle eines normalen Rundkabels

Installationslösungen, zum Beispiel RCO Power. Mit diesem System können Installateure in knapp einer Minute einen unterbruchlosen Abgriff am Stromnetz herstellen und Adapter aufschalten. Nach Verlegung der Grundinstallation handelsüblicher Rundkabel ab der Gruppensicherung wird an den gewünschten Stellen mit einem Druck auf das Abmantelwerkzeug die Isolierung des Stromkabels entfernt. Man legt die Drähte in die Manschette ein. Beim Zudrücken des Deckels schneiden die Kontakte durch die Aderisolationen und stellen die Verbindung her. Unmittelbar stehen zwei Buchsen zum Anschluss von Verbrauchern zur Verfügung. Konfektionierte Anschlusskabel mit arretier- und codierbaren Adaptern ermöglichen eine dauerhafte und verwechslungssichere Verbindung mit Beschriftungsmöglichkeit. Der transparente Gehäusedeckel erlaubt den Kontrollblick auf die Kontaktstellen.

Reichle & De-Massari AG, 8622 Wetzikon
Tel. 044 933 81 11, www.rdm.com

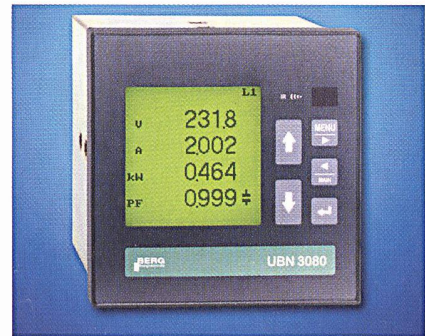
Netzanalysator für Schalttafeleinbau

Der universelle Netzanalysator UBN 3080 von Berg ist ein hochwertiges Messinstrument für eine kontinuierliche Netzüberwachung von mehr als 50 elektrischen Drehstromgrößen in industriellen Stromversorgungsnetzen. Der kleine Bruder vom

UBN 3100 überrascht dabei mit einer Vielzahl von Möglichkeiten zu einem günstigen Preis-/Leistungsverhältnis. Sein grosses, hintergrundbeleuchtetes LCD-Grafikdisplay informiert detailliert direkt am Einbaort, während seine zahlreichen Ausgangs- und Schnittstellenoptionen – zwei Erweiterungs-Slots stehen zur Verfügung – die Einbindung in vorhandene Kommunikationsnetze gewährleisten.

Der UBN 3080 bietet mit 0,2% für Strom und Spannung eine hochgenaue True-RMS-Messung von Spannungen, Strömen, Wirk-, Blind- und Scheinleistungen, der Netzfrequenz und des $\cos \varphi$ in Dreiphasensystemen mit Drei- oder Vierleiteranschluss. Er ersetzt dadurch eine Vielzahl herkömmlicher Analoginstrumente. Bis 600V AC kann er direkt, ohne Spannungswandler, angeschlossen werden.

Berg Energiekontrollsysteme GmbH,
D-82194 Gröbenzell, info@berg-energie.de



UBN 3080, der universelle Netzanalysator von Berg

Die Redaktion des Bulletins SEV/VSE übernimmt für den Inhalt der Rubrik «marktplatz» keine Gewähr. Sie behält sich vor, eingesandte Manuskripte zu kürzen.

La rédaction du Bulletin SEV/AES n'assume aucune garantie quant à la «place de marché». Elle se réserve le droit d'abrégier les manuscrits reçus.

Zu kaufen gesucht

gebrauchte Stromaggregate und Motoren
(Diesel oder Gas) ab 250 bis 5000 kVA, alle Baujahre, auch für Ersatzteile

LIHAMIJ
Postfach 51, 5595 Leende – Holland
Tel. +31 (0) 40 206 14 40, Fax +31 (0) 40 206 21 58
E-Mail: sales@lihamij.com

4 für 15 cm – 150 cm:

Aequifix®

aequus, aequa, aequum lat. = flach, eben, waagrecht
im Sport: ex-aequo = im gleichen Rang

M G E

UPS SYSTEMS

USV - Unterbrechungsfreie Stromversorgung 300 VA - 4800 kVA
THE MERLIN GERIN KNOW-HOW www.mgeups.ch