

Zeitschrift: Bulletin des Schweizerischen Elektrotechnischen Vereins, des Verbandes Schweizerischer Elektrizitätsunternehmen = Bulletin de l'Association suisse des électriciens, de l'Association des entreprises électriques suisses

Herausgeber: Schweizerischer Elektrotechnischer Verein ; Verband Schweizerischer Elektrizitätsunternehmen

Band: 93 (2002)

Heft: 16

Rubrik: Marktplatz = Place de marché

Nutzungsbedingungen

Die ETH-Bibliothek ist die Anbieterin der digitalisierten Zeitschriften auf E-Periodica. Sie besitzt keine Urheberrechte an den Zeitschriften und ist nicht verantwortlich für deren Inhalte. Die Rechte liegen in der Regel bei den Herausgebern beziehungsweise den externen Rechteinhabern. Das Veröffentlichen von Bildern in Print- und Online-Publikationen sowie auf Social Media-Kanälen oder Webseiten ist nur mit vorheriger Genehmigung der Rechteinhaber erlaubt. [Mehr erfahren](#)

Conditions d'utilisation

L'ETH Library est le fournisseur des revues numérisées. Elle ne détient aucun droit d'auteur sur les revues et n'est pas responsable de leur contenu. En règle générale, les droits sont détenus par les éditeurs ou les détenteurs de droits externes. La reproduction d'images dans des publications imprimées ou en ligne ainsi que sur des canaux de médias sociaux ou des sites web n'est autorisée qu'avec l'accord préalable des détenteurs des droits. [En savoir plus](#)

Terms of use

The ETH Library is the provider of the digitised journals. It does not own any copyrights to the journals and is not responsible for their content. The rights usually lie with the publishers or the external rights holders. Publishing images in print and online publications, as well as on social media channels or websites, is only permitted with the prior consent of the rights holders. [Find out more](#)

Download PDF: 26.01.2026

ETH-Bibliothek Zürich, E-Periodica, <https://www.e-periodica.ch>

Publireportage:

Maple 8 angekündigt

Waterloo Maple Inc., einer der führenden Anbieter mathematischer Software für Lehre, Forschung und Industrie, kündigt das Erscheinen des Release 8 an, der neuesten Version der verbreiteten mathematischen Rechensoftware. Maple 8 stellt eine der bedeutendsten Neuauflagen in der langen Geschichte des Produktes dar. Die Liste der neuen Eigenschaften ist umfangreich und umfasst:

- Maplets, eine mächtige, Java-basierte Technologie, die es dem Anwender erlaubt, die grafische Oberfläche von Maple 8 nach eigenen Wünschen zu gestalten. Die so erzeugten Maplet-Anwendungen ermöglichen es, über Buttons, Menüs, Textboxen und viele weitere vertraute Bedienelemente auf die gesamte Rechenleistung von Maple zuzugreifen. In Maple 8 steht eine auf den neuesten Stand gebrachte Version der ursprünglichen Maplets zur Verfügung, die erstmals im Dezember 2001 im Rahmen der «MaplePrimes»-Initiative des Unternehmens vorgestellt wurden. MaplePrimes stellt Add-On-Komponenten über eine eigene Website bereit, welche Kunden offen steht, die am «Waterloo Maples Extended Maintenance Plan» (EMP) teilnehmen.



- Sonderpaket zur Einführung in die Infinitesimalrechnung: eine Sammlung intelligenter Routinen zur Unterstützung Lehrender und Lernender auf dem Gebiet der Infinitesimalrechnung. Das Paket besteht aus zwei leistungsfähigen Hauptbestandteilen. Der erste stellt einen Tutor dar, der Studenten durch das Differenzieren, die Integration und durch Grenzwertprobleme leitet. Der zweite umfasst Einschnitt-Befehle, die eigens für den Unterricht im Kalkulus entworfen, visuelle Hilfen erzeugen. Diese Werkzeuge bieten visuelle Einsichten in die Grundkonzepte der Infinitesimalrechnung und ersparen gleichzeitig sowohl Lehrern wie Studierenden viele Stunden an oft mit Fehlern behafteten Berechnungen und handschriftlichen Vorbereitungen. Einführung in

die Infinitesimalrechnung ist eine der beliebtesten Anwendungen des Maple-Systems.

- Leistungsfähige neue Werkzeuge für Mathematiker und Wissenschaftler: zum Beispiel numerische Lösungen partieller Differentialgleichungen mit Randbedingungen; neue Pakete für die Vektoranalyse und Variationsrechnung; eine erweiterbare Datenbank mit über 13000 vordefinierten wissenschaftlichen und physikalischen Konstanten und eine optimierte Code-Übersetzung in die Programmiersprache Java. Diese und weitere leistungsfähigen Routinen erweitern die analytische Reichweite der Arbeit von akademischer oder industrieller Forschung, sowohl in den angewandten als auch in den physikalischen Wissenschaften. Ausserdem bestärken sie Maples Ruf als einer der Marktführer auf dem Gebiet anspruchsvoller mathematischer Berechnungen.

- Völlig neue Möglichkeiten in der Benützeroberfläche: darunter etwa eine Rechtschreib-Prüfung, ein interaktiver Diagramm-Assistent, verbesserte Kontrolle über numerische Darstellungen und allgemeine Ver-

besserungen an den Funktionen für das Web-Publishing. Diese Features ermöglichen dem Anwender eine noch bequemere und flexiblere Nutzung der enormen Leistungsfähigkeit des Maple-Systems.

Jeder Maple-Anwender wird in Maple 8 etwas Neues für sich entdecken. Wie Dr. Tom Lee, Waterloo Maples Vizepräsident Marketing und verantwortlicher Produkt-Direktor, sagt: «Maple 8 symbolisiert sowohl Revolution als auch Evolution auf dem Gebiet mathematischer Computeranwendungen. Echte Innovationen, wie die Maplets, eröffnen völlig neue Zugriffswege auf Maple. Viele der neuen mathematischen Routinen bauen unsere Führung im Bereich der Löser weiter aus. Alles in allem glauben wir, dass Maple 8 ein zentraler Angelpunkt zwischen der erfolgreichen Geschichte, auf die unser Produkt zurückblicken kann, und seiner erwartungsvollen Zukunft ist.»

Der empfohlene Verkaufspreis für Maple 8 wird auf dem Niveau der Preise für Maple 7 bleiben.

The MathWorks GmbH
3073 Gümligen, Tel. 031 954 20 11

Online-Auftrag für Kleinanzeigen im Bulletin SEV/VSE:
Commande en ligne pour petites annonces
dans le Bulletin ASE/AES:

www.sev.ch/bulletin/kleinanzeigen

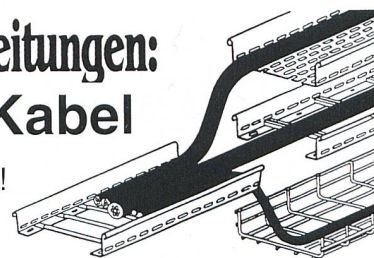
Statt Gitterbahnen und Kabelpstrichen und Kabelbahnen und Steigleitungen: Lanz Multibahn – eine Bahn für alle Kabel

- Lanz Multibahnen vereinfachen Planung, Ausmass und Abrechnung!
- Sie verringern den Dispositions-, Lager- und Montageaufwand!
- Sie schaffen Kundennutzen: Beste Kabelbelüftung.
- Jederzeitige Umnutzung. Kostengünstig. CE- und SN SEV 1000/3-konform.

Verlangen Sie Beratung, Offerte und preisgünstige Lieferung vom Elektro-Grossisten und



lanz oensingen ag
CH-4702 Oensingen • Tel. ++41 062/388 21 21



Feuchte zuverlässig messen

Bei der Feuchteüberwachung in organischen Flüssigkeiten geht es nicht nur um Fragen der Qualitätssicherung, sondern oft um sicherheitsrelevante Messaufgaben. Der patentierte Aluminiumoxidsensor von Panametrics ist in Verbindung mit den Feuchteanalysatoren dieses Herstellers dank sehr guter Empfindlichkeit und Ansprechgeschwindigkeit ideal für diese Anwendungen geeignet. Der robuste, langzeitstabile, temperatur-, druck- und strömungsunabhängige Messfühler der M-Serie hat den grossen dynamischen Messbereich von -110° bis $+60^{\circ}$ CTP, was bei atmosphärischem Druck 1 ppb_v bis 200 000 ppm_v entspricht. Die Messungen sind in fast allen organischen Flüssigkeiten und in den meisten Flüssiggasen möglich, solange der Wasseranteil unterhalb der Sättigungsgrenze liegt. Die Feuchteanalysatoren MIS 1 als High-End-Lösung oder auch MIS 2,



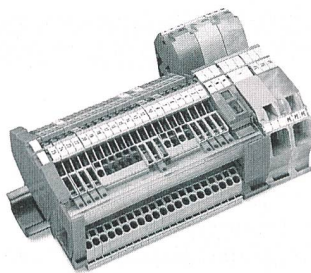
Feuchteanalysatoren MIS 1 und MIS 2

MIS 3 als Standard-Lösung und der Absolutfeuchtesensor der M-Serie passen bestens zusammen. Alle genannten Geräte zeigen die Feuchte in ppm_w (Gewicht) direkt an.

Panametrics, Mess- und Prüftechnik
4054 Basel, Tel. 061 225 44 33
www.panametrics.com

Nouvelles bornes

Wago topJob est une gamme de produits de bornes sur rail développée pour l'utilisation dans le bâtiment. Grâce aux nouvelles bornes avec des sections de 6 mm² jusqu'à 35 mm², la gamme



Bornes sur rail WAGO «topJob» pour l'installation dans le bâtiment, maintenant disponibles avec une section jusqu'à 35 mm².

est maintenant élargie. Ces bornes ont une largeur de seulement 16 mm et sont déjà munies d'une plaque d'extrémité. Grâce à leur construction compacte, elles peuvent être montées dans une boîte de distribution. L'ouverture d'introduction du conducteur inclinée facilite la connexion. Les bornes sont disponibles en tant que borne de passage, borne de protection et borne sectionnable pour neutre. Cette dernière est munie d'un curseur de sectionnement sans vis, et permet de réduire considérablement la dépense de temps pour l'essai d'isolement. Caractéristique particulière: le support de la barre collectrice de neutre est déjà intégré dans la borne de 35 mm² de sorte qu'un support séparé n'est pas nécessaire. La borne établit un contact automatique lors de l'encliquetage sur le rail. Pour cette gamme de produit, différents accessoires sont disponibles, comme par exemple la couverture protectrice des doigts prévue pour la borne de 35 mm² qui sert à la protection contre le contact direct avec des points de serrage sans conducteur.

WAGO-Kontakttechnik GmbH
Postfach 2880, 3285 Minden
Tel. 0571 887 0, Fax 0571 887 169
info@wago.com, www.wago.com

Wasserkraftwerk in Bhutan

Ein österreichisches Konsortium, das als Generalunternehmer auftritt, wird ein komplettes Kraftwerk in Bhutan errichten. VA Tech Hydro wird als Führer des Konsortiums die hydromechanische Ausrüstung und die Rohrleitung liefern. Der Gesamt-

auftragswert für das Konsortium beträgt etwa 30 Mio. €, der Anteil von VA Tech Hydro um die 12 Mio. €. Weitere österreichische Firmen sind im Konsortium vertreten: Alstom Power Austria liefert die elektrische Ausrüstung, die Verbundplan ist für die Bauplanung und Alpine Mayreder für den Bau verantwortlich. Auftraggeber ist die Regierung von Bhutan. Das Wasserkraftwerk Basochhu Unterstufe ist ein Folgeauftrag zum bereits seit Ende 2001 im Betrieb stehenden Kraftwerk Basochhu Oberstufe, bei dem VA Tech Hydro ebenfalls die hydromechanische Ausrüstung geliefert hat. Die installierte Leistung der Unterstufe beträgt 42 MW. Es handelt sich dabei um ein umweltschonendes Ausleitungskraftwerk mit zwei horizontalen Pelton-Maschinensätzen zu je 21 MW. Das Kraftwerk, das 2004 in Betrieb genommen werden soll, liegt in der Nähe der Stadt Wangdue Phodrang und wird etwa 30 000 Menschen mit elektrischer Energie versorgen. Es trägt wesentlich zur Energieversorgung Bhutans aus erneuerbarer, umweltschonender Wasserkraft bei und dient gleichzeitig der Erhöhung des Lebensstandards der ansässigen Bevölkerung sowie der Entwicklung des Landes insgesamt.

VA Tech Hydro AG, 8023 Zürich
contact@vatech-hydro.ch

Mind-Mapping-Software

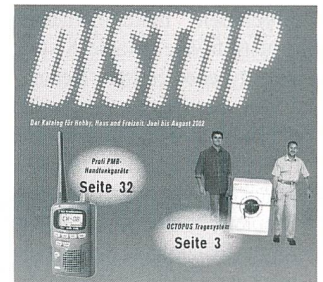
Zur Kreativitäts- und Mind-Mapping-Software MindManager 2002 gibt es jetzt ein kostenloses Plus-Pack mit vielen erweiterten Funktionen für das Projekt- und Aufgaben-Management sowie stark verbesserten Schnittstellen zu MS-Office-Produkten.

Zur bestehenden Palm-Version ist jetzt auch eine MindManager-Mobile-Version für Pocket-PC verfügbar. Damit lassen sich «Maps» auch unterwegs bearbeiten und jederzeit mit der Desktop-Version von MindManager 2002 abgleichen.

RES Software GmbH, Mindjet
Infocenter Schweiz, 3004 Bern
Tel. 031 30 25 237, www.res-software.ch

Soeben erschienen:

Im neuen Distop-Katalog sind viele Neuheiten zu entdecken: die Totmann-Alarmanlage ist eine echte Innovation für risikoreiche Arbeitsplätze. Sie überwacht Mitarbeiter, die bis anhin einen Personenschutz brauchten – ein Sturz oder Ähnliches könnte sonst verheerende Folgen haben. Die Person trägt den Sensor auf sich, und befindet



Der neue Distop-Katalog

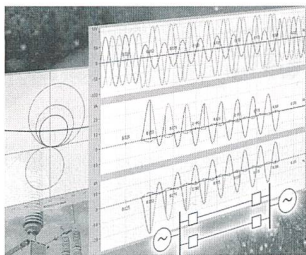
det sie sich einmal länger als 15 Sekunden nicht mehr in aufrechter Position, wird automatisch der Alarm weitergeleitet.

Der «Streetpilot III»-GPS-Fahrzeugnavigators von Garmin mit automatischer Routenberechnung und Sprachführung benötigt keinen Festeinbau. Die einfache Armaturenbrettbefestigung ermöglicht einen schnellen Wechsel von einem Fahrzeug ins andere. Er verfügt über eine integrierte Basiskarte mit Hauptverkehrsachsen von Europa, Afrika und dem Mittleren Osten. Eine Europa-CD «City Navigator» mit Stadtplänen, die auf einen Speicherchip geladen werden können, wird mitgeliefert. Garmin hat kürzlich die Karten seiner MapSource CD-ROMs der europäischen Länder auf den neusten Stand gebracht. Anstelle einer CD pro Land wie bisher, erhalten Sie jetzt eine CD für ganz Westeuropa.

Distrelec AG, 8606 Nänikon
Tel. 01 944 91 11, info@distrelec.com

Netzwerksimulation und Schutzprüfung

Für die Simulation transienter Vorgänge in elektrischen Energienetzen bietet Omicron nun eine einfach zu bedienende Software an: NetSim, lauffähig



Netzwerksimulation am Bildschirm

auf Standard-PCs, bringt die Netzwerksimulation aus dem Labor in die Hände des Schutzprüfers.

Anwender können mit vordefinierten Prüffällen sofort loslegen, ohne vorher Netzwerk-

Die Redaktion des Bulletins SEV/VSE übernimmt für den Inhalt der Rubrik «marktplatz» keine Gewähr. Sie behält sich vor, eingereichte Manuskripte zu kürzen. La rédaction du Bulletin n'assume aucune garantie quant au contenu de la rubrique «place de marché». Elle se réserve le droit d'abrégier les manuscrits reçus.

konfigurationen erstellen zu müssen. Die Fehlerspezifikationen enthalten Fehlerart, -ort und -widerstand. Vordefiniierbare Betätigungen der Leistungsschalter erlauben die Simulation komplexer Abläufe, oder von Netzwerkkonfigurationen wie etwa Stichleitungen. Der wichtige Effekt der Stromwandler-sättigung kann durch Verwendung eines Stromwandlermodells berücksichtigt werden.

Anwendungen reichen von der Schutzrelaisprüfung mit realistischen Signalen bis zur Bestimmung von Relaiseinstellungen aus Netzwerkdaten. Da die Prüfsequenzen durch externe Vorgänge wie einen GPS-Trigger gestartet werden können, ist das Programm auch ideal für synchronisierte «End-to-End»-Prüfungen geeignet. NetSim verwendet Prüfgeräte von Omicron zum Generieren der Spannungen und Ströme.

Als Bestandteil des Schutzprüfsystems «Omicron Test Universe» kann NetSim «stand-

alone» oder als Teil eines Omicron-Prüfdokumentes verwendet werden.

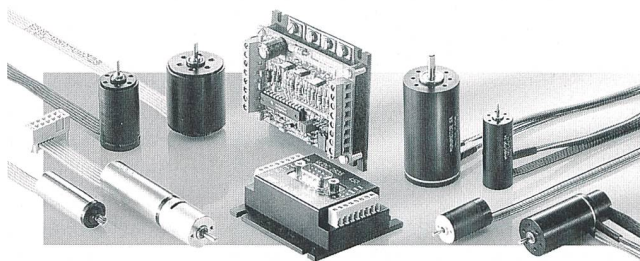
Omicron electronics GmbH
A-6833 Klaus, www.omicron.at

Klein- und Kleinstantriebe

An der «go. Automation Days», der Internationalen Fachmesse für industrielle Automatisierung vom 3. bis 6. September 2002 in der Messe Basel, lohnt sich der Weg zum Messestand der Faulhaber-Gruppe bestimmt. Dort trifft man auf Antriebsspezialisten für Kleinst- und Klein-

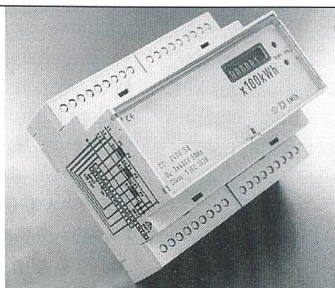
antriebe, die über eine Menge Erfahrung aus unzähligen Anwendungen verfügen. Die Gruppe bietet ein komplettes Antriebsprogramm aus Motoren unterschiedlicher Technologien, verschiedenen Arten von Untersetzungsgetrieben, Servokomponenten und Steuerungen an. Eine Neuheit ist das Antriebssystem Serie 06..., bestehend aus edelmetallkommutierten DC-Kleinstmotoren sowie robusten Ganzmetall-Planetengetrieben in sechs Untersetzungsvarianten. Der Aussendurchmesser beträgt jeweils nur 6 mm.

Minimotor SA, 6980 Croglia,
Tel. 091 611 31 00, www.minimotor.ch



DC-Kleinstmotoren und -getriebe von Minimotor SA

- Messgeräte
- Wandler
- Material für die Elektroindustrie für Energieerzeugung, Energieanwendung und Verteilung

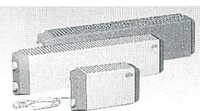


Kilowattstunden Meter

SE

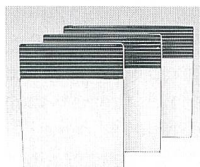
SPIESS ELEKTRIZITÄTS-ERZEUGNISSE AG

Langackerstrasse 5, CH-6330 Cham, Tel. 041 785 20 90, Fax 041 780 99 11



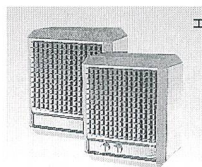
Rippenrohr-Heizkörper ANSON

für Garagen, öffentl. Bauten, Barackencontainer, Industrie etc. **Robust.** In vielen Längen und Leistungsstufen. 230 und 400 V. Verlangen Sie Beratung vom Spezialisten: ANSON



kleine Elektro-Heizkonvektoren

Für Büros, Ferienwohnungen, Werkstätten die ideale Übergangs- und Zusatzheizung. 230 V 500–2200 W.



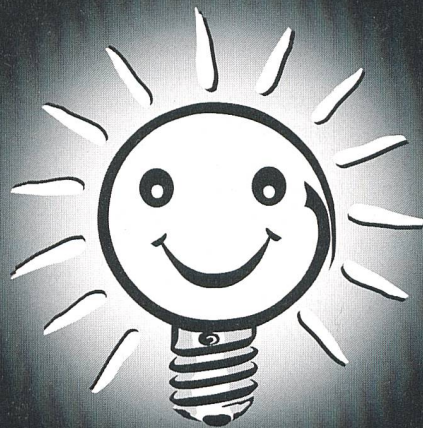
El. Heizgeräte für festen Einbau in nicht dauernd belegte Hallen, Keller, Lager, Saalbauten usw.

400 V 3–50 kW. – Preisgünstige Offerte von:

ANSON 01/461 11 11
8055 Zürich Friesenbergstr. 108 Fax 01/461 31 11



Damit Ihre Sicherheit gewährleistet ist.



Innovativ in Technik und Design

ALMAT®

Notlichtsysteme

ALMAT AG • 8317 Tagelswangen
Tel. 052 355 33 55 • Fax 052 355 33 66 • www.almat.ch