

Zeitschrift: Bulletin des Schweizerischen Elektrotechnischen Vereins, des Verbandes Schweizerischer Elektrizitätsunternehmen = Bulletin de l'Association suisse des électriciens, de l'Association des entreprises électriques suisses

Herausgeber: Schweizerischer Elektrotechnischer Verein ; Verband Schweizerischer Elektrizitätsunternehmen

Band: 91 (2000)

Heft: 10

Rubrik: Statistik = Statistique

Nutzungsbedingungen

Die ETH-Bibliothek ist die Anbieterin der digitalisierten Zeitschriften auf E-Periodica. Sie besitzt keine Urheberrechte an den Zeitschriften und ist nicht verantwortlich für deren Inhalte. Die Rechte liegen in der Regel bei den Herausgebern beziehungsweise den externen Rechteinhabern. Das Veröffentlichen von Bildern in Print- und Online-Publikationen sowie auf Social Media-Kanälen oder Webseiten ist nur mit vorheriger Genehmigung der Rechteinhaber erlaubt. [Mehr erfahren](#)

Conditions d'utilisation

L'ETH Library est le fournisseur des revues numérisées. Elle ne détient aucun droit d'auteur sur les revues et n'est pas responsable de leur contenu. En règle générale, les droits sont détenus par les éditeurs ou les détenteurs de droits externes. La reproduction d'images dans des publications imprimées ou en ligne ainsi que sur des canaux de médias sociaux ou des sites web n'est autorisée qu'avec l'accord préalable des détenteurs des droits. [En savoir plus](#)

Terms of use

The ETH Library is the provider of the digitised journals. It does not own any copyrights to the journals and is not responsible for their content. The rights usually lie with the publishers or the external rights holders. Publishing images in print and online publications, as well as on social media channels or websites, is only permitted with the prior consent of the rights holders. [Find out more](#)

Download PDF: 17.04.2026

ETH-Bibliothek Zürich, E-Periodica, <https://www.e-periodica.ch>

Erzeugung und Abgabe elektrischer Energie in der Schweiz

Mitgeteilt vom Bundesamt für Energie. Die nachstehenden Angaben beziehen sich sowohl auf die Erzeugung der Elektrizitätswerke der Allgemeinversorgung wie der bahn- und industrieeigenen Kraftwerke (Selbstproduzenten).

Production et consommation d'énergie électrique en Suisse

Communication de l'Office fédéral de l'énergie. Les chiffres ci-dessous concernent à la fois les entreprises d'électricité livrant de l'électricité à des tiers et les entreprises ferroviaires et industrielles (autoproducteurs).

	Landeserzeugung Production nationale					Erzeugung und Abgabe elektrischer Energie in der Schweiz					Abziehen: Verbrauch der Speicher- pumpen					Nettoerzeugung Production nette					Speicherung – Accumulation				
	Laufwerke		Speicherwerke		Hydraulische Erzeugung		Erzeugung der Kernkraftwerke		Konventionell-thermische Erzeugung und andere		Total		A déduire: Pompage d'accumulation		Total		Inhalt am Monatsende		Änderung im Berichtsmontat Entnahme – Auffüllung +		Füllungsgrad				
	1	2	3 = 1 + 2	4	5	6 = 3 + 4 + 5	7	8 = 6 – 7	9	10	11	1998	1999	1998	1999	1998	1999	1998	1999	1998	1999	1998	1999		
	in GWh – en GWh																								
Januar	813	731	2383	2300	208	4876	2285	2279	248	4841	35	44	4841	4783	3761	4182	3761	4182	– 1670	– 1249	44,6	49,2			
Februar	621	754	2240	2499	255	4557	2062	2107	230	4533	24	21	4533	4815	2370	2790	2370	2790	– 1391	– 1392	28,1	32,8			
März	779	1051	2343	2570	267	4879	2269	2180	225	4855	24	34	4855	4941	1161	1713	1161	1713	– 1209	– 1077	13,8	20,2			
April	1045	1249	2344	2535	235	4557	1978	2035	210	4488	69	95	4488	4685	711	1232	711	1232	– 450	– 481	8,4	14,5			
Mai	1570	1891	2995	3842	138	5168	2035	2215	191	5015	153	194	5015	6054	1552	3114	1552	3114	– 841	– 1882	18,3	36,6			
Juni	1911	1982	3851	4263	131	5595	1613	1860	168	5291	304	252	5291	6039	3849	5194	3849	5194	– 2297	– 2080	45,3	61,1			
Juli	1873	2065	3672	4446	123	5574	1779	1168	157	5275	299	222	5275	5549	5689	6766	5689	6766	– 1840	– 1572	66,9	79,6			
August	1660	2001	3376	4412	135	4823	1312	1062	177	4510	313	215	4510	5436	7288	8022	7288	8022	– 1599	– 1256	85,7	94,4			
September	1459	1554	3110	3946	161	5436	2165	1816	235	5246	190	131	5246	5866	7790	8240	7790	8240	– 502	– 218	91,6	96,9			
Oktober	1216	1331	2458	3681	219	4946	2269	2170	233	4838	108	82	4838	6002	7846	7659	7846	7659	– 56	– 581	92,3	90,1			
November	1120	1025	2867	3276	201	5329	2261	2276	238	5272	57	35	5272	5755	6788	6310	6788	6310	– 1058	– 1349	79,9	74,2			
Dezember	899	1006	2656	2846	212	5208	2340	2355	242	5164	44	83	5164	5360	5431	4997	5431	4997	– 1357	– 1313	63,9	58,8			
1. Quartal	2213	2536	6966	7369	730	14312	6616	6566	703	14229	83	99	14229	14539					– 3718	– 3718					
2. Quartal	4526	5122	9190	10640	504	15320	5626	6110	569	14794	526	541	14794	16778					– 2688	– 3481					
3. Quartal	4992	5166	10158	12804	419	15833	5256	4046	569	15031	802	568	15031	16851					– 3941	– 3046					
4. Quartal	3235	3362	7981	9803	632	15483	6870	6801	713	15274	209	200	15274	17117					– 2359	– 3243					
Kalenderjahr	14966	16640	34295	40616	2285	60948	24368	23523	2554	59328	1620	1408	59328	65285					– 552	– 434					
1997/98		1998/99	1997/98	1998/99	1997/98	1997/98	1997/98	1998/99	1997/98	1997/98	1997/98	1998/99	1997/98	1998/99						1997/98	1998/99				
Winterhalbjahr	4905	5771	14458	15350	1266	28809	13085	13436	1335	28543	266	308	28543	29813					– 6481	– 6077					
Sommerhalbjahr	9518	10742	19348	23444	923	31153	10882	10156	1138	29825	1328	1109	29825	33629					– 6629	– 6527					
Hydrolog. Jahr	14423	16513	33806	38794	2189	59962	23967	23592	2473	58368	1594	1417	58368	63442					– 148	– 450					

Erzeugung und Abgabe elektrischer Energie in der Schweiz (Fortsetzung)

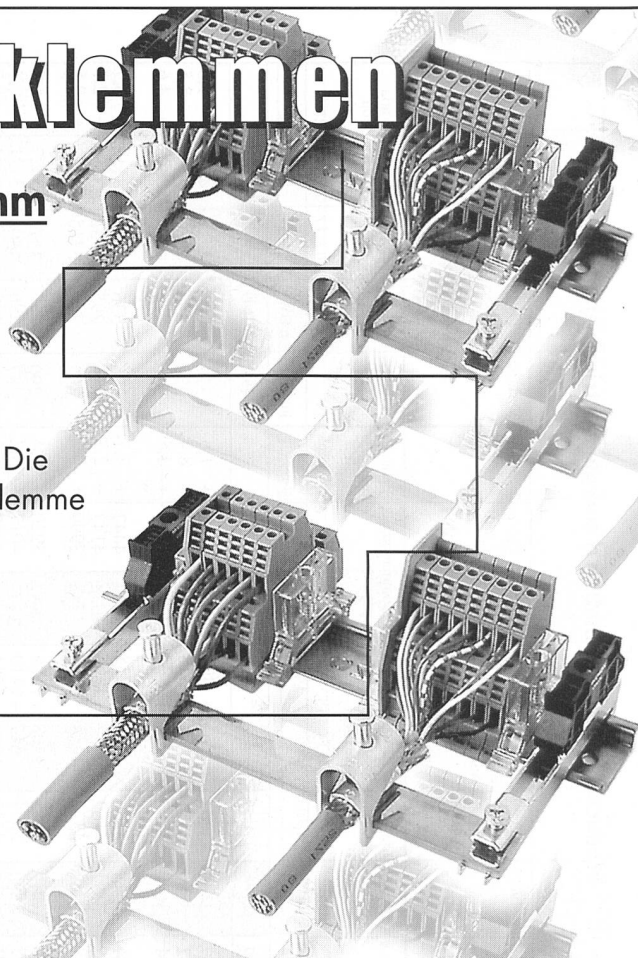
Production et consommation d'énergie électrique en Suisse (suite)

	Nettoerzeugung Production nette		Einfuhr		Ausfuhr	Überschuss Einfuhr + Ausfuhr -		Landes- verbrauch	Ver- ände- rung	Verluste	Endverbrauch Consumation finale	
	Total	Ver- ände- rung	Total	Ver- ände- rung		Total	Ver- ände- rung				Total	Ver- ände- rung
	12	13	14	15	16 = 14 - 15	17 = 8 + 16	18	19	20 = 17 - 19	21		
	in GWh - en GWh											
	%											
	1998	1999	1998	1999	1998	1999	1998	1999	1998	1999	1998	1999
Januar	4841	4783	3727	4109	3462	3703	+ 265	5106	5189	331	4775	4860
Februar	4533	4815	3465	3552	3390	3371	+ 75	4608	4996	328	4280	4644
März	4855	4941	3615	3694	3648	3597	- 33	4822	5038	333	4489	4697
April	4488	4685	3320	3124	3519	3362	- 199	4289	4447	326	3963	4111
Mai	5015	6054	2714	2255	3691	4162	- 977	4038	4147	286	3752	3852
Juni	5291	6039	2451	2288	3762	4328	- 1311	3980	3999	265	3715	3752
Juli	5275	5549	2504	2536	3912	4165	- 1408	3867	3920	290	3577	3627
August	4510	5436	2963	1935	3580	3354	- 617	3893	4017	287	3606	3721
September	5246	5866	2601	2552	3645	4136	- 1044	4202	4282	295	3907	3984
Oktober	4838	6002	3027	3120	3393	4511	- 366	4472	4611	326	4146	4276
November	5272	5755	3201	3799	3518	4450	- 317	4955	5104	338	4617	4760
Dezember	5164	5360	3831	4100	3853	4154	- 22	5142	5306	349	4793	4949
1. Quartal	14229	14539	10807	11355	10500	10671	+ 307	14536	15223	992	13544	14201
2. Quartal	14794	16778	8485	7667	10972	11852	-2487	12307	12593	877	11430	11695
3. Quartal	15031	16851	8068	7023	11137	11655	-3069	11962	12219	872	11090	11332
4. Quartal	15274	17117	10059	11019	10764	13115	- 705	14569	15021	1013	13556	13985
Kalenderjahr	59328	65285	37419	37064	43373	47293	-5954	53374	55056	3754	49620	51213
	1997/98	1998/99	1997/98	1998/99	1997/98	1998/99	1997/98	1998/99	1997/98	1998/99	1997/98	1998/99
Winterhalbjahr	28543	29813	20450	21414	20147	21435	- 303	28846	29792	1999	26847	27757
Sommerhalbjahr	29825	33629	16553	14690	22109	23507	-5556	24269	24812	1749	22520	23027
Hydrolog. Jahr	58368	63442	37003	36104	42256	44942	-5253	53115	54604	3748	49367	50784

Schirmanschlussklemmen

Zu Woertz-Sammelschiene 18x3 mm

- Schnellanschluss mittels Druckfeder
- Zur einfachen Verbindung zwischen Abschirmung und Sammelschiene
- Gute Kontaktfläche durch 18 mm Schienenbreite
- Einfache Montage: Klemme auf die Schirmung drücken und auf die Sammelschiene aufschieben. Die Verbindung ist erstellt, sobald der Druck auf die Klemme gelöst wird
- Verbindung Sammelschiene-Erdungsanlage mittels Klemme zum Aufschieben
- Für Schirmdurchmesser zwischen 1,5 und 24 mm
- Material: Messing vernickelt



woertz 

Woertz AG
Hofackerstrasse 47, Postfach 948, CH-4132 Muttenz
Tel. 061/466 33 33, Fax 061/461 96 06, www.woertz.ch



Grünaustrasse 31
Postfach
9471 Buchs SG

Telefon 081 755 44 33
Telefax 081 756 44 66
e-mail: admin@ewbuchs.ch
Internet: <http://www.ewbuchs.ch>

Wasser-und Elektrizitätswerk der Gemeinde Buchs

Universal-Multiplexer für Glasfaserkabel

Mehr **Effizienz** durch den Einsatz des Multiplexers 2M30 der Firma **Alcatel**.

Bis zu 30 Kanäle auf einer Glasfaser

Analoge Telefonie, ISDN-S-Bus-Verbindung
Datenübertragung RS232, RS422, RS485, V35, VDEW
Fernwirkung, Fernsignalisierung, Fernsteuerung
Distanzschutz, Analoge und digitale Signale

Dienstleistungen vom EW Buchs:

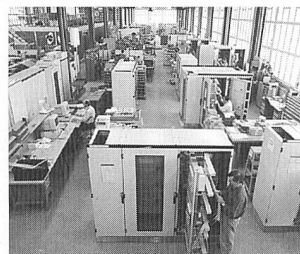
Technischer Support	Installation und
Beratung, Projektierung,	Inbetriebnahmen
Engineering	Anlagendokumentation
Lösungsvorschläge und	Service und Wartung
Offerten	der Anlagen

Zuständigkeitsgebiet EWB: SG Süd, SG Ost, AR, AI, GL, GR, FL

Hoher Investitionsschutz durch zukunftsorientierte Technologie.
Sichere Übertragung durch Redundanz und hohe Störsicherheit.
Reichweiten bis 130 km.

Wir beraten Sie gerne Tel. 081 / 755 44 76

Das Engineering von Ihnen – die Realisierung bei uns.



Profitieren Sie von unseren langjährigen Erfahrungen als Schaltanlagenbauer. Wir fertigen Steuer-schränke jeglicher Art, bestehend aus ABB- oder Fremdprodukten. Vom Einbau einfacher Baugruppen bis zur Integration von High-Tech-Mikroprozessor-Einheiten inkl. EMV-gerechter Montage und Verdrahtung sind wir Ihr Partner.

Eigene Schaltschrankfamilie!

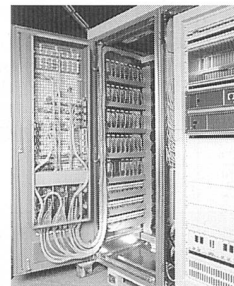
Modularer Schaltschrank, speziell geeignet für Anwendungen, die nach CE EMV-Konformität hergestellt werden müssen.
Fragen Sie nach unserem RESP97 I.

Wir fertigen für Sie Steuer-schränke jeglicher Art. Sie liefern uns:

- das Layout
- die Materiallisten
- die Schematas

Alles andere machen wir für Sie!

ABB Power Automation AG
Abteilung NAA
5400 Baden
Tel. 056 205 62 45
E-Mail:
patrick.keller@ch.abb.com



Bestellen Sie unsere Broschüre «Anlagenbau» oder verlangen Sie eine Offerte!

We secure **MORE** power
ABB

Mein Kunde ist ein renommiertes Unternehmen, führend in Bau und Instandhaltung elektrischer Maschinen und Anlagen mit Hauptsitz im Raum Zürich Nord.

Zur Verstärkung des Projektierungsteams suche ich den

Elektrotechniker

für die Hauptaufgaben:

- Beraten der Kunden
- Erarbeiten von Konzepten
- Offertwesen, Kalkulation von Submissionen
- Projektmanagement
- Inbetriebsetzungen und Störungsbehebung

Der ideale Bewerber ist ein Elektrotechniker TS mit Erfahrung im Anlagenbau sowie Kenntnissen in MS-Office, CAD und SPS-Programmierung.

Mein Kunde bietet Ihnen ein stabiles Umfeld, abwechslungsreiche, verantwortungsvolle Arbeit in einem aufgestellten Team und grosse Selbständigkeit.

Bewerben Sie sich! Senden Sie mir bitte Ihre vollständigen Bewerbungsunterlagen. Gerne orientiere ich Sie persönlich über das weitere Vorgehen und garantiere Ihnen jede gewünschte Diskretion.

Hans Fluri, **hf consulting**, Thunstr. 14, 3005 Bern
 Telefon: 031 368 11 81
 E-Mail: info@hfconsulting.ch

Inserentenverzeichnis

Abacus Research AG, St. Gallen	8
ABB Power Automation AG, Baden	72
ALSTOM AG, Suhr	10
Anson AG, Zürich	11
ABB (Schweiz) AG, Baden	75
AS Engineering AG, Bern	24
Atlantis Energie AG, Bern	20
Berner Fachhochschule für Technik und Architektur, Burgdorf	62
Detron AG, Stein	54
EASy AG, Liestal	12
Elektrowatt Engineering AG, Zürich	20
Elko Systeme AG, Rheinfelden	54
energie büro, Zürich	53
Enermet AG, Fehraltorf	5
FabriSolar AG, Küsnacht	30
FRONIUS Vertrieb GmbH & Co., Wels-Thalheim	34
IMS Industrial Micro System AG, Wiesendangen	62
Iteco Ingenieurunternehmung, Affoltern am Albis	24
Iveco (Schweiz) AG, Kloten	11
Lanz Singsingen AG, Oensingen	53
Lapp-Textima AG, Hittnau	11
LEM Elmes AG, Pfäffikon	57
SEV, Fehraltorf	4
Shell (Switzerland), Baar	62
Siemens Schweiz AG, Zürich	2
Solartechnik Neogard AG, Gontenschwil	20
Studer Solartechnik, Sion	24
VA TECH Escher Wyss Hydro AG, Zürich	76
Wasser- und Elektrizitätswerk, Buchs SG	72
Woertz AG, Muttenz	72
ZAGSOLAR, Kriens	53
Zetter Solar AG, Solothurn	36
Stelleninserate	73

Die Regionalwerke AG Baden ist ein Dienstleistungsunternehmen, das in der Stadt und Region Baden die Versorgung mit Strom, Erdgas, Fernwärme und Wasser sicherstellt. Als Ergänzung für unser Team «Bauplanung und GIS» suchen wir eine junge, teamorientierte und einsetzungsfreudige Persönlichkeit als

Zeichner-Konstrukteur/-in

Zu Ihrem Einsatzspektrum zählen die selbstständige Bearbeitung von anspruchsvollen EDV-Projekten in den Bereichen Werkleitungsbau, Planung und Administration. Sie erfassen die Anlagen im Feld und dokumentieren diese als raumbezogene Daten im Geografischen Informationssystem (GIS). Die Pflege und Ablösung des analogen Planwerkes sowie die Unterstützung des CAD-Verantwortlichen bilden einen weiteren Schwerpunkt Ihrer Tätigkeit.

Sie verfügen über eine abgeschlossene Berufslehre als Bau- und oder Vermessungszeichner/-in und haben ein Flair im Umgang mit EDV-Applikationen. Ihre Grundkenntnisse im CAD- und Datenbankhandling wollen Sie gezielt vertiefen. Sie sind flexibel und haben Freude an Kundenkontakten.

Ein motiviertes Mitarbeiterteam freut sich auf Ihre Bewerbung. Diese senden Sie vollständig und schriftlich an Frau B. Krüttli, Regionalwerke AG Baden, Haselstrasse 15, 5401 Baden.



REGIONALWERKE

Baden

BULLETIN

Herausgeber/Editeurs: Schweizerischer Elektrotechnischer Verein/Association Suisse des Electriciens (SEV/AES) und/et Verband Schweizerischer Elektrizitätsunternehmen/Association des entreprises électriques suisses (VSE/AES).

Redaktion SEV: Informationstechnik und Energietechnik/Rédaction ASE: techniques de l'information et techniques de l'énergie

Martin Baumann (Bau), Dipl. El.-Ing. ETH, Leitung/réd. en chef; Dr. Andreas Hirstein (hst), Dipl. Phys.; Katharina Möslinger (km); Heinz Mostosi (hm), Produktion Luppenstrasse 1, 8320 Fehraltorf, Tel. 01 956 11 57, Fax 01 956 11 22.

Redaktion VSE: Elektrizitätswirtschaft/Rédaction AES: économie électrique Ulrich Müller (m), Leitung/réd. en chef; Patrick Meyer (pm); Elisabeth Fischer (ef) Gerbergasse 5, Postfach 6140, 8023 Zürich, Tel. 01 226 51 11, Fax 01 226 51 91.

Inseratverwaltung/Administration des annonces: Bulletin SEV/VSE, Förlibuckstrasse 10, Postfach 3374, 8021 Zürich, Tel. 01 448 86 34 oder/ou 01 448 71 71, Fax 01 448 89 38.

Anzeigenmarketing für das Gewebekombi: Publimag AG, Laupenstrasse 35, 3001 Bern, Tel. 031 387 22 11, Fax 031 387 21 00, E-Mail bern@publimag.ch.

Adressänderungen und Bestellungen/Changements d'adresse et commandes: Schweiz. Elektrotechnischer Verein, IBN MD, Luppenstrasse 1, 8320 Fehraltorf, Tel. 01 956 11 21, Fax 01 956 11 22.

Erscheinungsweise/Parution: Zweimal monatlich. Im Frühjahr wird jeweils ein Jahressheft herausgegeben./Deux fois par mois. Edition régulière d'un annuaire au printemps.

Bezugsbedingungen/Abonnement: Für jedes Mitglied des SEV und des VSE 1 Expl. gratis. In der Schweiz pro Jahr Fr. 195.-, in Europa Fr. 249.-; Einzelnummern im Inland Fr. 12.- plus Porto, im Ausland Fr. 12.- plus Porto. / Pour chaque membre de l'ASE et de l'AES 1 expl. gratuit. Abonnement Suisse: un an 195.- fr., Europe: 249.- fr. Prix au numéro: Suisse 12.- fr. plus frais de port, étranger 12.- fr. plus frais de port.

Satz, Druck, Spedition/Composition, impression, expédition: Vogt-Schild/Habegger Medien AG, Zuchwilstrasse 21, 4500 Solothurn, Tel. 032 624 71 11.

Nachdruck/Reproduction: Nur mit Zustimmung der Redaktion/Interdite sans accord préalable.

Gedruckt auf chlorfrei gebleichtem Papier/Impression sur papier blanchi sans chlore
 ISSN 1420-7028