

**Zeitschrift:** Bulletin des Schweizerischen Elektrotechnischen Vereins, des Verbandes Schweizerischer Elektrizitätsunternehmen = Bulletin de l'Association suisse des électriciens, de l'Association des entreprises électriques suisses

**Herausgeber:** Schweizerischer Elektrotechnischer Verein ; Verband Schweizerischer Elektrizitätsunternehmen

**Band:** 91 (2000)

**Heft:** 5-6

## **Werbung**

### **Nutzungsbedingungen**

Die ETH-Bibliothek ist die Anbieterin der digitalisierten Zeitschriften auf E-Periodica. Sie besitzt keine Urheberrechte an den Zeitschriften und ist nicht verantwortlich für deren Inhalte. Die Rechte liegen in der Regel bei den Herausgebern beziehungsweise den externen Rechteinhabern. Das Veröffentlichen von Bildern in Print- und Online-Publikationen sowie auf Social Media-Kanälen oder Webseiten ist nur mit vorheriger Genehmigung der Rechteinhaber erlaubt. [Mehr erfahren](#)

### **Conditions d'utilisation**

L'ETH Library est le fournisseur des revues numérisées. Elle ne détient aucun droit d'auteur sur les revues et n'est pas responsable de leur contenu. En règle générale, les droits sont détenus par les éditeurs ou les détenteurs de droits externes. La reproduction d'images dans des publications imprimées ou en ligne ainsi que sur des canaux de médias sociaux ou des sites web n'est autorisée qu'avec l'accord préalable des détenteurs des droits. [En savoir plus](#)

### **Terms of use**

The ETH Library is the provider of the digitised journals. It does not own any copyrights to the journals and is not responsible for their content. The rights usually lie with the publishers or the external rights holders. Publishing images in print and online publications, as well as on social media channels or websites, is only permitted with the prior consent of the rights holders. [Find out more](#)

**Download PDF:** 19.01.2026

**ETH-Bibliothek Zürich, E-Periodica, <https://www.e-periodica.ch>**

**SZU**Sihltal Zürich Uetliberg  
Bahn

Die SZU ist eine moderne, mittelgrosse Privatbahn. Mit ihren zwei S-Bahn-Linien erschliesst sie das Sihltal und den „Zürcher Hausberg“ Uetliberg.

Als unser/e

## Chefmonteur/in Fahrleitung

sind Sie verantwortlich für die Planung und Durchführung des systematischen Unterhalts unserer Fahrleitungsanlage, die örtliche Bauleitung bei Neu- und Umbauten sowie die Führung der Fahrleitungsgruppe.

Bringen Sie eine abgeschlossene handwerkliche Berufslehre und einige Jahre Erfahrung als Fahrleitungsmonteur mit? Sind Sie bereit, ca. 50 % Nachtarbeit zu leisten?

Es erwartet Sie eine vielseitige und anspruchsvolle Aufgabe!

Für weitere Auskünfte steht Ihnen Therese Würth (Tel. 206 45 04, E-Mail: therese.wuerth@szu.ch) gerne zur Verfügung.

**Sihltal Zürich Uetliberg Bahn SZU**  
**Manessestrasse 152, Postfach**  
**8045 Zürich**  
**www.szu.ch**

Wir helfen Ihnen bei der Instandhaltung Ihrer

## Industrie-Steuerungen

### Technische Dokumentationen

- Nachführen von Elektroschemata gemäss Vorlagen
- Überprüfen und Aufnehmen von Verdrahtungen
- Erstellen von technischen Unterlagen auf CAD

### Erneuerung der Ausrüstung

- Umrüsten von konventionellen auf SPS-Steuerungen
- Nachrüsten von Sicherheitseinrichtungen usw.
- Anpassungen und Schnittstellen bei Erweiterungen

**ULRICH BIRCHER □ STEUERUNGSTECHNIK**

5001 Aarau Tel. 062 824 60 06 Fax 062 822 64 16

## Der Leser ist's

der Ihre Werbung honoriert!

**86%** der Bulletin-SEV/VSE-Leser sind Elektroingenieure.

**91%** der Leser haben Einkaufsentscheide zu treffen.

**Bulletin SEV/VSE – Werbung auf fruchtbarem Boden. Tel. 01/448 86 34**

## Mit Geberit und Ihrem Fachwissen in eine erfolgreiche Zukunft

Geberit ist eine weltweit tätige, börsennotierte und sehr erfolgreiche Unternehmensgruppe im Bereich der Sanitärtechnik.

In unserer Forschungs- und Entwicklungsgesellschaft mit rund 190 Mitarbeiter/-innen, hochqualifizierten Ingenieuren und Spezialisten, suchen wir einen/eine

### Entwicklungsingenieur/-in/ Leiter/-in Elektronik

Als Leiter/-in erarbeiten Sie Grundlagen auf den Gebieten Elektrotechnik und Elektronik im Hinblick auf Anwendung im Sanitärbereich. Sie stellen die Gewährleistung der Spitzenpositionierung in Bezug auf die elektrotechnische Ausrüstung und zur Erhaltung der Konkurrenzfähigkeit sicher.

Aktiv arbeiten Sie mit bei der Entwicklung von Elektrosteuerungen, -regelungen und Baugruppen und koordinieren und überwachen Fremdentwicklungen. Intern beraten Sie die F & E-Ingenieure und -konstrukteure sowie das Marketing und den Vertrieb in elektrotechnischen Belangen. Neben der Projektleitung verschiedener Entwicklungsprojekte runden Sie das vielseitige Tätigkeitsgebiet mit der Schulung von Service-Technikern ab.

Um unserem Profil zu entsprechen, sollten Sie eine Ingenieurausbildung Richtung Elektrotechnik sowie mehrjährige Praxiserfahrung in Entwicklung und Produktion von Elektronik mitbringen. Kenntnisse aus dem Maschinenbau und der Kunststofftechnik erleichtern Ihnen den Einstieg. Neben guten Englischkenntnissen sollten Sie sich durch ihre Führungsqualitäten sowie ihr ausgeprägtes Organisationsflair auszeichnen.

Verfügen Sie über Eigeninitiative, Durchsetzungskraft und kreatives Denken und bewegen sich gerne in einem dynamischen, internationalen Umfeld?

Dann fehlt Ihnen nur noch, dass Sie noch nicht aktiv am Erfolg unseres Unternehmens teilnehmen.

Rufen Sie Frau Gabriela Schneeberger, Human Resources, an oder senden ihr die Bewerbungsunterlagen inklusive Foto zu.

### Geberit Technik AG

Frau Gabriela Schneeberger  
Human Resources  
Schachenstrasse 77  
CH-8645 Jona  
Telefon direkt: 055 221 64 97  
E-Mail:  
gabriela.schneeberger@geberit.com

**■ GEBERIT**

Sanitärtechnik mit System

Die 29 Mitarbeiter der **Misoxer Kraftwerke AG** betreiben Wasserkraftwerke mit einer installierten Leistung von 104 MW und einer Jahresproduktion von 290 GWh sowie weitere Kraftwerke benachbarter Gesellschaften und Netzanlagen im Misox.

Infolge Pensionierung des jetzigen Stelleninhabers suchen wir den neuen örtlichen

## Betriebsleiter

Bei dieser sehr abwechslungsreichen und vielseitigen Funktion führen Sie selbständig das Betriebspersonal, planen und überwachen die Instandhaltungsarbeiten in den Kraftwerks- und Netzanlagen, beschaffen und bewirtschaften das Material und die Werkzeuge und wirken mit bei Erneuerungsprojekten.

Um diese Aufgaben erfolgreich zu meistern, erwarten wir einen Abschluss als Ing. HTL Fachrichtung Elektrotechnik oder Maschinenbau und mehrjährige Erfahrung im Bereich der Kraftwerks- bzw. Energietechnik. Sie sollten Deutsch und Italienisch beherrschen und bereit sein, in der Region Wohnsitz zu nehmen. Führungserfahrung und Organisationstalent, gepaart mit diplomatischem Vorgehen, runden das Profil ab. Arbeitsort ist Soazza, ein vermietbares Einfamilienhaus in Lostallo steht zur Verfügung.

Interessiert? Sollten Sie Fragen haben, rufen Sie bitte Herrn Edgar Plaschy, Leiter Personal, an, Tel. 062/869 61 17 oder senden Sie Ihre Bewerbungsunterlagen direkt an:

### ELEKTRIZITÄTS-GESELLSCHAFT LAUFENBURG AG

(Officine Idroelettriche di Mesolcina SA)

E. Plaschy · Werkstrasse 10 · 5080 Laufenburg · [www.egl.ch](http://www.egl.ch)

# BULLETIN

**Herausgeber/Editeurs:** Schweizerischer Elektrotechnischer Verein/Association Suisse des Electriciens (SEV/ASE) und/et Verband Schweizerischer Elektrizitätsunternehmen/Association des entreprises électriques suisses (VSE/AES).

**Redaktion SEV: Informationstechnik und Energietechnik/Rédaction ASE: techniques de l'information et techniques de l'énergie**

Martin Baumann, Dipl. El.-Ing. ETH (Leitung/réd. en chef); Dr. Andreas Hirstein, Dipl. Phys.; Katharina Möschinger; Heinz Mostosi (Produktion)  
Luppenstrasse 1, 8320 Fehraltorf, Tel. 01 956 11 11, Fax 01 956 11 54.

**Redaktion VSE: Elektrizitätswirtschaft/Rédaction AES: économie électrique**

Ulrich Müller (Leitung/réd. en chef); Patrick Meyer; Elisabeth Fischer  
Gerbergasse 5, Postfach 6140, 8023 Zürich, Tel. 01 226 51 11, Fax 01 226 51 91.

**Inseratverwaltung/Administration des annonces:** Bulletin SEV/VSE, Förrlibuckstrasse 10, Postfach 3374, 8021 Zürich, Tel. 01 448 86 34 oder/ou 01 448 71 71, Fax 01 448 89 38.

**Adressänderungen und Bestellungen/Changements d'adresse et commandes:** Schweiz. Elektrotechnischer Verein, IBN MD, Luppenstrasse 1, 8320 Fehraltorf, Tel. 01 956 11 11, Fax 01 956 11 22.

**Erscheinungsweise/Parution:** Zweimal monatlich. Im Frühjahr wird jeweils ein Jahresheft herausgegeben./Deux fois par mois. Edition régulière d'un annuaire au printemps.

**Bezugsbedingungen/Abonnement:** Für jedes Mitglied des SEV und des VSE 1 Expl. gratis. In der Schweiz pro Jahr Fr. 195.-, in Europa Fr. 240.-; Einzelnummern im Inland Fr. 12.- plus Porto, im Ausland Fr. 12.- plus Porto. / Pour chaque membre de l'ASE et de l'UCS 1 expl. gratuit. Abonnement Suisse: un an 195.- fr., Europe: 240.- fr. Prix au numéro: Suisse 12.- fr. plus frais de port, étranger 12.- fr. plus frais de port.

**Satz, Druck, Spedition/Composition, impression, expédition:** Vogt-Schild/Habegger Medien AG, Zuchwilstrasse 21, 4500 Solothurn, Tel. 032 624 71 11.

**Nachdruck/Reproduction:** Nur mit Zustimmung der Redaktion/Interdite sans accord préalable.

Gedruckt auf chlorfrei gebleichtem Papier/Impression sur papier blanchi sans chlore  
ISSN 1420-7028

## Inserentenverzeichnis

Abacus Research AG, St. Gallen	7
ABB Power Automation AG, Baden	10
Alcatel Câble Suisse SA, Cortaillod	18
Alstom AG, Oberentfelden	5
Anson AG, Zürich	107
Asea Brown Boveri AG, Baden	151
Axpo, Zürich	2
Benning Power Electronic GmbH, Dietlikon	67
Berner Fachhochschule für Technik, Burgdorf	69
Betonbau GmbH, Waghäusel 1	30
Bettermann AG, Wolfenschiessen	20
Bimex Technic AG, Thun	10
BKS Kabelservice AG, Derendingen	107
Brugg Kabel AG, Brugg	10
CKW Centralschweiz. Kraftwerke, Luzern	68
Detron AG, Stein	108
EA Elektroarmaturen AG, Schaffhausen	31
Ebo Systems AG, Samstagern	109
Elektro Material AG, Zürich	11
Elektron AG, Au/ZH	4
Elko Systeme AG, Rheinfelden	98
Fachhochschule Solothurn, Oensingen	96
Gassler Hans AG, Gretzenbach	109
Howag Kabel AG, Wohlen	68
Impregna GmbH, Urdorf	110
Intergraph (Schweiz) AG, Zürich	4
Jumo Mess- & Regeltechnik AG, Stäfa	98
Lanz Oensingen AG, Oensingen	30
Lapp-Textima AG, Hittnau	88
Lista Holding AG, Degersheim	32
Meteolabor AG, Wetzikon	87
MGC Technologie AG, Muttentz	98
Otto Fischer AG, Zürich	6
Pfiffner Messwandler AG, Hirschthal/AG	31
R. Fuchs-Bamert, Schindellegi	152
Rast & Fischer AG, Littau	89
Rockwell Automation AG, Mägenwil	87
Schurter AG, Luzern	87
Siemens Schweiz AG, Zürich	12
Systron EMV GmbH, Hinwil	97
Ugimag AG, Lupfig	90
Ulrich Bircher, Aarau	149
VA TECH ELIN EBG, A-Linz	9
Vogt AG, Lostorf	96
W. Frei AG, Jona	30
W. Wahli AG, Bern	19
Wagner & Grimm AG, Malters	107
Wago Contact SA, Domdidier	90
Weber AG, Emmenbrücke 1	96
Woertz AG, Muttentz 1	8
Wisa Wydler & Saner AG, Oberglatt	108
ZidaTech AG, Hägendorf	97

### Stelleninserate

149-150

**Beilage: Unilux SA, Le Mont-sur-Lausanne**





ACT SWISS.

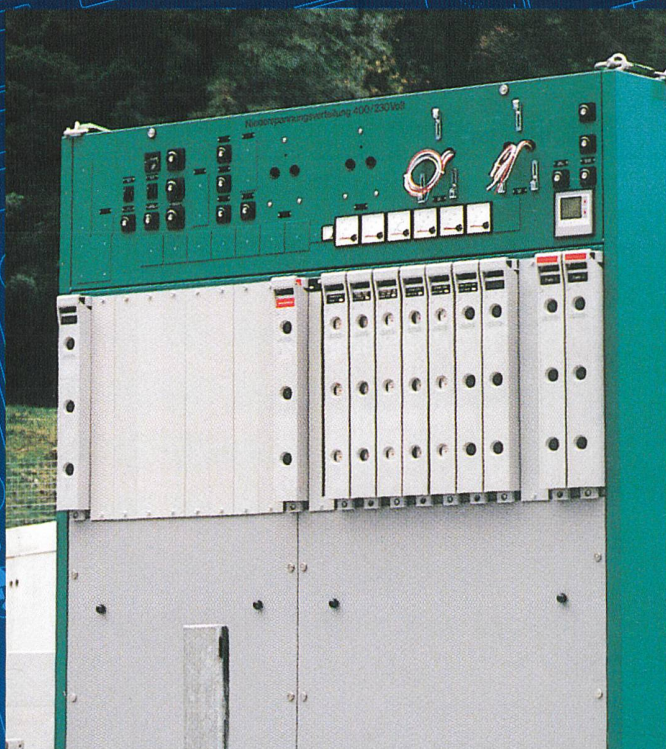
BE GLOBAL.

Wir bekennen uns zu einer weltoffenen Schweiz. Denn sie zeugt von demselben innovativen Geist, den wir täglich von unseren Mitarbeitenden fordern. Und nur, wenn wir kontinuierlich neue Impulse schaffen, können wir international etwas bewegen. [www.abb.ch](http://www.abb.ch)





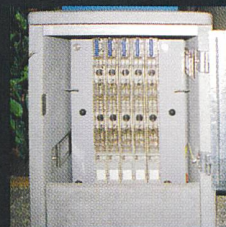
# Höchste Sicherheit in der Energieverteilung



NS-Verteilung



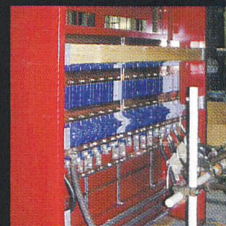
Kabelverteilkabine



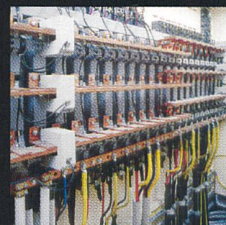
Kabelverteilkabine



Fertigschacht, Abdeckung



Schienensystem vertikal



Schienensystem horizontal

- Kabelverteilkabinen, Bestückungen nach Kundenwunsch  
typengeprüft EN 60439-5
- Schachtabdeckungen, Schachtsysteme, Fertigschächte  
nach DIN EN 124, Klasse B125 + D 400
- NS-Verteilungen 400/230V typengeprüft EN 60439-1  
Kurzschlussfestigkeit 60 KA/1s 132 KA/pk
- Schienensysteme typengeprüft EN 60439-1  
Kurzschlussfestigkeit 60 KA/1s 132 KA/pk

NS-Verteilungen und Schienensysteme von Fuchs zeichnen sich durch höchste Qualität und Garantie auf Kurzschlussfestigkeit aus. Unsere Kabelverteilkabinen und Schachtsysteme sind typengeprüft und entsprechen den Richtlinien der Euronorm EN 124. Sämtliche Kleinteile, Hülsensteinschrauben und Rahmen-Profile sind in WST 1.4404 äusserst korrosionsbeständig. Rufen Sie uns an oder senden Sie ein E-Mail an [fuchs@fuchs.ch](mailto:fuchs@fuchs.ch). Gerne senden wir Ihnen detailierte Unterlagen.

**FUCHS**