

**Zeitschrift:** Bulletin des Schweizerischen Elektrotechnischen Vereins, des Verbandes Schweizerischer Elektrizitätsunternehmen = Bulletin de l'Association suisse des électriciens, de l'Association des entreprises électriques suisses

**Herausgeber:** Schweizerischer Elektrotechnischer Verein ; Verband Schweizerischer Elektrizitätsunternehmen

**Band:** 91 (2000)

**Heft:** 3

**Rubrik:** Produkte und Dienstleistungen = Produits et services

### **Nutzungsbedingungen**

Die ETH-Bibliothek ist die Anbieterin der digitalisierten Zeitschriften auf E-Periodica. Sie besitzt keine Urheberrechte an den Zeitschriften und ist nicht verantwortlich für deren Inhalte. Die Rechte liegen in der Regel bei den Herausgebern beziehungsweise den externen Rechteinhabern. Das Veröffentlichen von Bildern in Print- und Online-Publikationen sowie auf Social Media-Kanälen oder Webseiten ist nur mit vorheriger Genehmigung der Rechteinhaber erlaubt. [Mehr erfahren](#)

### **Conditions d'utilisation**

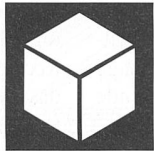
L'ETH Library est le fournisseur des revues numérisées. Elle ne détient aucun droit d'auteur sur les revues et n'est pas responsable de leur contenu. En règle générale, les droits sont détenus par les éditeurs ou les détenteurs de droits externes. La reproduction d'images dans des publications imprimées ou en ligne ainsi que sur des canaux de médias sociaux ou des sites web n'est autorisée qu'avec l'accord préalable des détenteurs des droits. [En savoir plus](#)

### **Terms of use**

The ETH Library is the provider of the digitised journals. It does not own any copyrights to the journals and is not responsible for their content. The rights usually lie with the publishers or the external rights holders. Publishing images in print and online publications, as well as on social media channels or websites, is only permitted with the prior consent of the rights holders. [Find out more](#)

**Download PDF:** 15.04.2026

**ETH-Bibliothek Zürich, E-Periodica, <https://www.e-periodica.ch>**

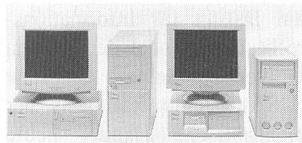


## Produkte und Dienstleistungen Produits et services

### Computer: Systeme und Hardware

#### Neue PC-Serie für kleinere Unter- nehmen

Fujitsu Siemens Computers hat vier neue Scenic Professional PC angekündigt, die speziell auf die Bedürfnisse der kleinen und mittleren Unternehmen (KMU) in Europa zugeschnitten sind. Die neuen Rechner zeichnen sich laut Hersteller durch ein gutes Preis-/Leistungs-Verhältnis, anerkannte Industrienormen und einen schnellen Lieferservice aus. Die Systeme werden komplett konfiguriert mit Microsoft Windows 98 SE oder Windows NT/Windows 2000 geliefert; darüber hinaus ermöglicht es die optionale vorinstallierte Software Word/Works den KMU-Kunden, die Systeme



Neue Rechnerserie von Fujitsu Siemens

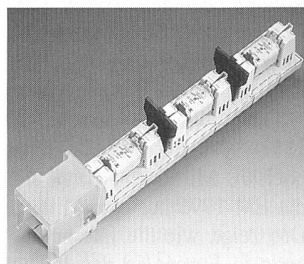
schon Minuten nach der Lieferung zu nutzen. Die Computer der Serie EB verfügen über sieben Erweiterungs-Slots, AGP-Graphik und bis zu 512 MB SDRAM und bieten Unterstützung für Wake-on-LAN, Wired for Management 2.0 und DMI (Desktop Management Interface) 2.0. Es steht eine Reihe weiterer Modellvarianten zur Verfügung.

Fujitsu Siemens Computers  
8302 Kloten, Tel. 01 816 84 84  
[www.siemens-pc.ch](http://www.siemens-pc.ch)

### Energietechnik

#### Neue Sicherungs- Lastschaltleisten

Nach mehrjähriger Entwicklungsarbeit an Aufnahmekontakten für NH-Sicherungseinsätze hat die Firma Jean Müller den neuen Delta-Kontakt für Sicherungs-Lastschaltleisten und Sicherungsleisten



Delta-Kontakt I-L1

entwickelt. Der neuartige Delta-Kontakt weist gegenüber dem herkömmlichen Lyrakontakt wesentliche Vorteile auf. Eine um 50% grössere Oberfläche sorgt für eine gute Wärmeableitung, schützt vor Alterung und erhöht die Zuverlässigkeit bei langer Lebensdauer. Die Anforderungen nach VDE 0636 und VDE 0660 wurden klar erfüllt. Somit bleiben nach jeder Einschaltung auf einen Kurzschluss von 50 kA infolge der speziellen Formgebung und optimalen Lichtbogenführung die Delta-Kontakte unversehrt. Dies gilt für alle Ein- und Ausschaltprüfungen.

Rockwell Automation AG  
5506 Mägenwil, Tel. 062 889 77 77  
[www.rockwellautomation.com](http://www.rockwellautomation.com)

#### Mantelströme sicher abgeleitet

Angriffspunkt Schaltschrank: EMV-Kabeldurchführungsleisten und -Kabelabfangleisten verhindern das Eindringen von Mantelströmen in den Schaltschrank. Im Anlagenbereich existiert auf Grund grosser geschalteter Lasten und zahlreicher Steuerungseinheiten auf Mikroprozessorbasis eine EMV-Belastung, die wesentlich höher ist als in einer vergleichbaren Umgebung im Haushaltsbereich. Typische Beispiele für Störquellen sind elektronisch angesteuerte Motoren und

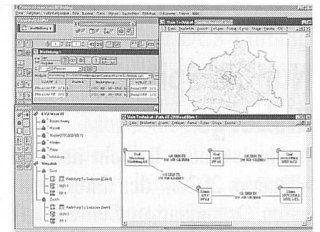
Kompressoren, Schweissanlagen und Baugruppen mit Phasenanschnittsteuerungen. In dieser Umgebung kommen zur Übertragung von Sensorsignalen oder zum Datenaustausch lange Leitungen zum Einsatz, die abgesetzte Einheiten mit einem zentralen bzw. einem dezentralen Steuerungsknoten verbinden. Leistungslängen liegen hier durchaus im Bereich bis zu 100m. In dieser kritischen Umgebung haben sich bereits geschirmte Leitungen durchgesetzt.

Murrelektronik AG, 8222 Beringen  
Tel. 052 687 27 27, Fax 052 687 27 17  
[www.murrelektronik.ch](http://www.murrelektronik.ch)

### Software

#### Software für Netz- verwaltung

Das schweizerisch-österreichische Softwarehaus Dynamic Design hat die neueste Version des Standard-Software-Programms Connect-Master vorgestellt. Connect-Master ist ein neues, professionelles SW-Programm für die Projektierung, Dokumentation und Verwaltung von Kabel-, Signal- und Übertragungsnetzen, insbesondere für Netze der Kommunikations- und Informationstechnik. Connect-Master ermöglicht eine konsistente Verwaltung der gesamten Infrastruktur eines Kommunikationsnetzes mit allen aktiven und passiven Netzkomponenten (LWL-, Kupferkabel, Richtfunkstrecken, Patchpanels/ Rangierverteiler, Spleisskassetten, Pig-tails, Endgeräte, Muffen, Multiplexer etc.). Connect-Master verwaltet zudem die Signal- bzw. Dienstbelegung auf jedem einzelnen Anschlusspunkt der Netzkomponenten. Ebenso können logische Netzstrukturen (Übertragungsstrecken, Nachrichtenwege) und deren Kanalführungen bis auf Timeslot-Ebene verwaltet werden. Die neue Version Connect-Master 3.1 bietet den Anwendern neben zahlreichen Funktionalitätserweiterungen insbesondere neue Möglichkeiten in der



Connect-Master für Kabelnetzverwaltung

graphischen Netzdarstellung mit dem integrierten Graphik-tool «Visio Technical», der Verwaltung von verschachtelten Komponenten (z.B. Schränke, LWL-Spleissmuffen etc.) sowie eine durchgehende End-zu-End-Belegungsverwaltung und Signalverfolgung über alle physikalischen Medien (Kupfer, LWL, Richtfunk, TFH usw.) und Techniken (analog, PCM, PDH, SDH). Das System ist einfach zu bedienen, läuft auf einem Standard-PC unter Windows NT und ist in den Sprachen Deutsch, Englisch und Französisch verfügbar.

Dynamic Design GmbH, A-4600 Wels  
Tel. +43 7242 73043 41, Fax +43 7242 73043 40, [www.dynamic-design.com](http://www.dynamic-design.com)

Die Redaktion des Bulletins SEV/ VSE übernimmt für den Inhalt der Rubrik «Produkte und Dienstleistungen» keine Gewähr. Sie behält sich vor, eingesandte Manuskripte zu kürzen.