

**Zeitschrift:** Bulletin des Schweizerischen Elektrotechnischen Vereins, des Verbandes Schweizerischer Elektrizitätsunternehmen = Bulletin de l'Association suisse des électriciens, de l'Association des entreprises électriques suisses

**Herausgeber:** Schweizerischer Elektrotechnischer Verein ; Verband Schweizerischer Elektrizitätsunternehmen

**Band:** 87 (1996)

**Heft:** 18

**Artikel:** Que fait le chargé de sécurité dans nos entreprises d'électricité?

**Autor:** Bachmann, Rémy

**DOI:** <https://doi.org/10.5169/seals-902350>

### **Nutzungsbedingungen**

Die ETH-Bibliothek ist die Anbieterin der digitalisierten Zeitschriften auf E-Periodica. Sie besitzt keine Urheberrechte an den Zeitschriften und ist nicht verantwortlich für deren Inhalte. Die Rechte liegen in der Regel bei den Herausgebern beziehungsweise den externen Rechteinhabern. Das Veröffentlichen von Bildern in Print- und Online-Publikationen sowie auf Social Media-Kanälen oder Webseiten ist nur mit vorheriger Genehmigung der Rechteinhaber erlaubt. [Mehr erfahren](#)

### **Conditions d'utilisation**

L'ETH Library est le fournisseur des revues numérisées. Elle ne détient aucun droit d'auteur sur les revues et n'est pas responsable de leur contenu. En règle générale, les droits sont détenus par les éditeurs ou les détenteurs de droits externes. La reproduction d'images dans des publications imprimées ou en ligne ainsi que sur des canaux de médias sociaux ou des sites web n'est autorisée qu'avec l'accord préalable des détenteurs des droits. [En savoir plus](#)

### **Terms of use**

The ETH Library is the provider of the digitised journals. It does not own any copyrights to the journals and is not responsible for their content. The rights usually lie with the publishers or the external rights holders. Publishing images in print and online publications, as well as on social media channels or websites, is only permitted with the prior consent of the rights holders. [Find out more](#)

**Download PDF:** 24.01.2026

**ETH-Bibliothek Zürich, E-Periodica, <https://www.e-periodica.ch>**

La tâche du spécialiste de la sécurité au travail consiste à prévenir, conseiller et soutenir la direction de l'entreprise et les supérieurs hiérarchiques en matière d'accidents du travail et de maladies professionnelles afin qu'ils puissent respecter le contrat humanitaire et légal qui leur est imposé.

## Que fait le chargé de sécurité dans nos entreprises d'électricité?

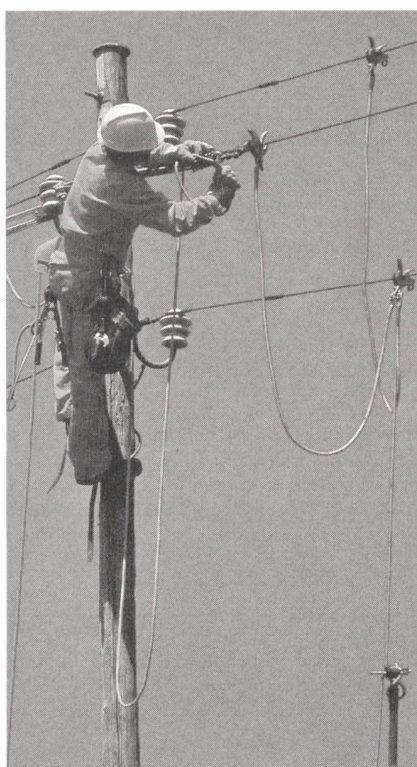


Figure 1 Travailler «au sommet» (photo CVE).

■ Rémy Bachmann

L'ensemble des tâches du spécialiste de la sécurité s'articule autour d'une structure de base valable pour tous les domaines d'application. Ces tâches ponctuelles représentent la séquence des étapes successives par lesquelles il faut passer pour résoudre les problèmes inhérents à la sécurité au travail (fig. 1).

### Son travail:

- en premier lieu, le spécialiste de la sécurité doit établir un catalogue des dangers inhérents à l'entreprise, par exemple quels sont les dangers dans les centrales de production, barrages, stations de transformation, construction de lignes, entretien de réseaux, etc.
- planifier et faire appliquer les mesures de sécurité
- être à l'écoute des employés et de la hiérarchie
- participer à l'acquisition ou à la modification des moyens de production (outils, machines, installations, moyens de transport, construction, etc.
- l'acquisition (ou l'assistance dans le choix) de moyens de protection individuels
- établir l'analyse des accidents ou incidents du travail et tenue d'une statistique des accidents
- planification et réalisation éventuelle d'actions spécifiques
- l'information relative aux directives en matière de sécurité et leur interprétation dans des cas particuliers (demande de dérogation)
- l'évaluation (au moyen de listes de contrôle) des inspections de sécurité et des contrôles relatifs à l'application et à l'efficacité des mesures adoptées



Figure 2 Les cinq règles de sécurité.

- la collaboration et/ou la représentation de l'entreprise au sein de groupements spécialisés dont l'entreprise fait partie (SUVA, ICF, Insp. cant., etc.)
- le spécialiste de la sécurité doit être le consultant en matière de sécurité pour la direction et les employés, il doit faire preuve de souplesse dans son travail et dans ses horaires

Dans nos entreprises, le spécialiste de la sécurité doit surtout mettre l'accent sur les cinq règles de sécurité dans les installations électriques, qui sont notre assurance vie (fig. 2).

### En conclusion:

Werner von Siemens (1880) a dit:

**«La prévention des accidents ne constitue pas seulement une obligation légale, c'est aussi un devoir humanitaire et une nécessité économique.»**

Adresse de l'auteur  
Remy Bachmann  
Groupe ENSA-FMN-GANSA  
Les Vernets, 2035 Corcelles



**100VA  
-1000KVA  
USV  
Wechselrichter  
Frequenzumformer  
Spannungsstabilisatoren  
Blindstromkompensation  
AC-AC & DC-AC -Wandler**

**ISTRON AG**  
Leistungselektronik

Haselweg 3, 2553 Safnern/Biel, Tel. 032 553 379 FAX 032 552 729




Zentralschweizerisches  
Technikum Luzern  
Ingenieurschule HTL

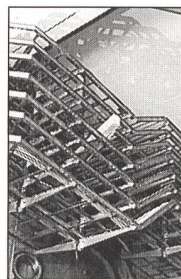
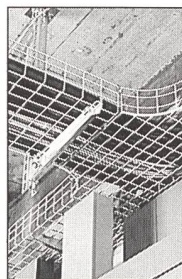
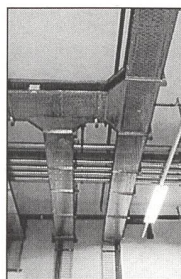
Auf dem Weg zur Fachhochschule

## Ausstellung der Diplomarbeiten

Die Diplomarbeiten der Abteilungen Elektrotechnik, Elektronik/  
Informatik, Maschinentechnik, Heizungs-, Lüftungs-, Klima-  
technik, Architektur, Bauingenieurwesen und Metallbau-  
ingenieur sind an folgenden Tagen zur freien Besichtigung  
ausgestellt:

Freitag, 20. September 1996, 12 bis 21 Uhr  
Samstag, 21. September 1996, 8 bis 17 Uhr

Direktion des Zentralschweizerischen Technikums Luzern  
Ingenieurschule HTL, 6048 Horw, Tel. 041 349 33 11



## LANZ Kabelträgersystem Multibahnen Kabelbahnen Gitterbahnen Kabelpritschen G-Kanäle Steigleitungen

Das gute und preisgünstige Schweizer Kabelträger-  
system aus galv. verzinktem, feuerverzinktem oder  
rostfreiem Stahl und aus Polyester. Auch farbig.

- Durchdachte Systemteile zur Lösung aller Kabel-  
führungsprobleme. NEU: Multibahnen
- neue Verbindungstechnik für rasche Montage
- ohne Wartezeiten sofort lieferbar

Beratung und Angebot von Ihrem Elektrogrossisten u.  
**lanz oensingen 062/388 21 21 Fax 062/388 24 24**

**Das LANZ Kabelträgersystem interessiert mich!**

Bitte senden Sie Unterlagen über:

- |  |  |
|--|--|
| <input type="checkbox"/> LANZ Kabelträgersystem<br>aus galv. Stahl | <input type="checkbox"/> LANZ Kabelträgersystem<br>aus Polyester |
| <input type="checkbox"/> idem, aus feuerverzinktem<br>Stahl        | <input type="checkbox"/> LANZ G-Kanäle                           |
| <input type="checkbox"/> idem, aus rostfreiem Stahl                | <input type="checkbox"/> LANZ Steigleitungen                     |

☐ Könnten Sie mich besuchen? Bitte tel. Voranmeldung!

Name/Adresse/Tel.: \_\_\_\_\_

10



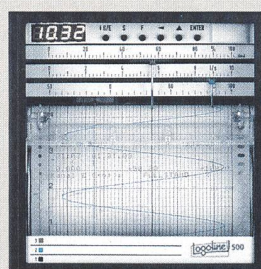
**lanz oensingen ag**

CH-4702 Oensingen · Telefon 062 388 21 21



## Die klare Linie

**Linienreiber  
mit Textdruck**

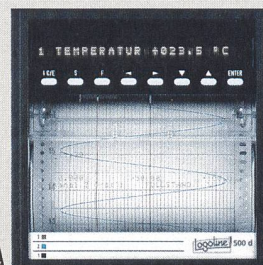


### Logoline 500

- 4stellige  
7-Segment-  
Anzeige
- 1, 2 oder 3  
Skalen zur  
Messwert-  
anzeige

### Logoline 500 d

- 24stellige  
5 x 5 LED-  
Punktmatrix  
zur Mess-  
wertanzeige



Besuchen  
Sie uns:  
Halle 220, Stand K 22

**S.A.W.**  
SWISS AUTOMATION WEEK  
Basel, 17.-20.9.1996

- zum Anschluss an Einheitssignale,  
Widerstandsthermometer,  
Widerstandsferngeber, Potentiometer  
und Thermoelemente
- acht binäre Eingänge  
für Steuerfunktionen
- Bedienung und Konfiguration am Gerät  
oder über Setup-Programm und PC
- mehrsprachige Bedienerführung
- acht Grenzwert-Ausgänge über  
externes Relaismodul

95.3504

Ausschneiden oder kopieren und faxen:

- ☐ Ich möchte mehr über das Logoline-  
500-Programm erfahren –  
schicken Sie mir Informationsmaterial
- ☐ Rufen Sie mich bitte an

Name, Firma \_\_\_\_\_

Strasse \_\_\_\_\_

PLZ/Ort \_\_\_\_\_

Telefon \_\_\_\_\_

## JUMO Mess- und Regeltechnik AG

Seestrasse 67  
CH-8712 Stäfa  
Telefon 01/9 28 21 41  
Telefax 01/9 26 67 65



MESS- UND REGELTECHNIK AG



# DAMIT DAS SCHLIMMSTE NICHT PASSIEREN KANN.

**GERÄTESICHERHEIT:** WIR PRÜFEN GERÄTE UND ANLAGEN FÜR PROFESSIONELLE UND HAUSHALTANWENDUNGEN, DIE SIE AUF DEN MARKT BRINGEN WOLLEN.

STROMSCHLAG, BRAND, EXPLOSION... MIT DEM ZIEL, SOLCHE UNGLÜCKSFÄLLE ZU VERMEIDEN, SPÜREN UNSERE GERÄTESICHERHEITSSPEZIALISTEN GEFAHRENPUNKTE AUF, BIETEN LÖSUNGEN AN, ÜBERNEHMEN IHRE ZULASSUNG UND SCHAFFEN DAMIT BEI SCHNELLER BEHANDLUNG OPTIMALE VERHÄLTNISSE, SO DASS SIE IHRE PRODUKTE MIT RUHIGEM GEWISSEN VERMARKTEN KÖNNEN.

UNSER VOM Eidgenössischen Amt für Messwesen akkreditiertes Labor prüft die Konformität Ihrer Produkte mit der Niederspannungsrichtlinie der EU (CE-Kennzeichnung).



**EMC BADEN AG - CH-5405 BADEN-DAETTWIL**

■ PHONE -- 41 56 / 484 81 81 -- FAX -- 41 56 / 484 81 99 -- e-mail [emcbaden@access.ch](mailto:emcbaden@access.ch) ■

**EMC FRIBOURG SA - CH-1728 ROSSENS**

■ PHONE -- 41 37 / 31 31 51 -- FAX -- 41 37 / 31 31 80 -- e-mail [emc.fribourg@com.mcnet.ch](mailto:emc.fribourg@com.mcnet.ch) ■



## Verantwortlich

**STROM-FORUM 4/96**

Nach zwei rückläufigen Jahren hat der Stromverbrauch 1995 um 2,1 % zugenommen. Kritik ist deswegen fehl am Platz. Denn Strom ermöglicht Arbeit, Lebensqualität und Umweltschutz. Mit einer sicheren Stromversorgung und der Beratung über den sinnvollen Stromeinsatz helfen die Elektrizitätswerke ihren Kunden, den Strom in Beruf, Freizeit und Haushalt rationell zu nutzen. Dafür braucht es keine staatlichen Vorschriften.

### Unsere Kunden sind unsere Partner

Strom ist wertvoll. Zu wertvoll, um verschwendet zu werden. Das wissen wir alle - die Stromkunden, die Elektrizitätswerke und die Politiker. Uneins ist man sich höchstens darin, ob der Staat vorschreiben soll, wieviel Strom wofür eingesetzt werden darf und wer die Stromsparmassnahmen berappen muss.

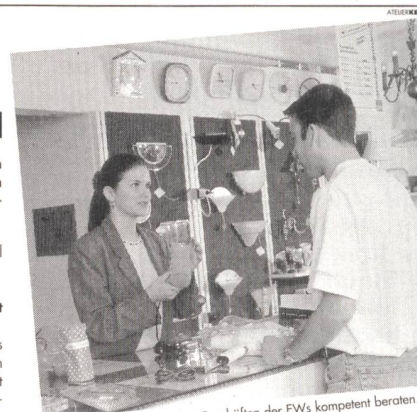
### Beratung gehört dazu

Die Schweizer Elektrizitätswerke haben die Zeichen der Zeit erkannt. Zufriedene Kunden sind das Ziel für die Zukunft. Rund 1000 haupt- oder nebenamtliche EW-Beraterinnen und -Berater sind heute schon in der Schweiz im Einsatz. Sie zeigen, wie

man umweltfreundlichen, CO<sub>2</sub>-freien Schweizer Strom sinnvoll und rationell einsetzen kann.

### Weniger Strom pro Anwendung - mehr Anwendungen mit Strom

Heutige Geräte brauchen weniger Strom als früher. Allerdings werden immer mehr strombetriebene Helfer benutzt. Jedermann soll auch in Zukunft wählen können, was ihm und der Umwelt am meisten dient. Staatliche Vorschriften führen nie zu den besten Lösungen. Wirkungsvolle, innovative Ideen erfordern vielmehr einen eigenverantwortlichen Handlungsspielraum. Dies gilt auch für den Strom.



Die Kunden werden in den Geschäften der EWs kompetent beraten.



VERBAND SCHWEIZERISCHER ELEKTRIZITÄTWERKE, Postfach 6140, 8023 Zürich

**SCHWEIZER ELEKTRIZITÄT**  
DER DRAHT MIT ZUKUNFT

