

Zeitschrift: Bulletin des Schweizerischen Elektrotechnischen Vereins, des Verbandes Schweizerischer Elektrizitätsunternehmen = Bulletin de l'Association suisse des électriciens, de l'Association des entreprises électriques suisses

Herausgeber: Schweizerischer Elektrotechnischer Verein ; Verband Schweizerischer Elektrizitätsunternehmen

Band: 87 (1996)

Heft: 12

Inhaltsverzeichnis

Nutzungsbedingungen

Die ETH-Bibliothek ist die Anbieterin der digitalisierten Zeitschriften auf E-Periodica. Sie besitzt keine Urheberrechte an den Zeitschriften und ist nicht verantwortlich für deren Inhalte. Die Rechte liegen in der Regel bei den Herausgebern beziehungsweise den externen Rechteinhabern. Das Veröffentlichen von Bildern in Print- und Online-Publikationen sowie auf Social Media-Kanälen oder Webseiten ist nur mit vorheriger Genehmigung der Rechteinhaber erlaubt. [Mehr erfahren](#)

Conditions d'utilisation

L'ETH Library est le fournisseur des revues numérisées. Elle ne détient aucun droit d'auteur sur les revues et n'est pas responsable de leur contenu. En règle générale, les droits sont détenus par les éditeurs ou les détenteurs de droits externes. La reproduction d'images dans des publications imprimées ou en ligne ainsi que sur des canaux de médias sociaux ou des sites web n'est autorisée qu'avec l'accord préalable des détenteurs des droits. [En savoir plus](#)

Terms of use

The ETH Library is the provider of the digitised journals. It does not own any copyrights to the journals and is not responsible for their content. The rights usually lie with the publishers or the external rights holders. Publishing images in print and online publications, as well as on social media channels or websites, is only permitted with the prior consent of the rights holders. [Find out more](#)

Download PDF: 14.10.2025

ETH-Bibliothek Zürich, E-Periodica, <https://www.e-periodica.ch>

Elektrizitätswirtschaft – Economie électrique

- 6 Editorial, Notiert/Noté
- 11 **Ökoinventare zukünftiger Elektrizitätserzeugungssysteme der Schweiz**
Roberto Dones, Urs Gantner, Stefan Hirschberg
- 23 **Direkter und indirekter Energieverbrauch der Haushalte**
Christoph Ospelt, Ivo Knoepfel, Daniel Spreng
- 29 **Verlandung von Stauseen und Stauhaltungen**
Helmut Waldschmidt, Bernhard Feuz, Markus Ammann, Daniel Vischer
- 33 **Wirtschaftliche Betrachtung der Betriebskosten von elektronischen und traditionellen (Ferraris) Zählern**
- 37 **Spannungserhöhung von 220/380 V auf 230/400 V**
Ivan Popelis

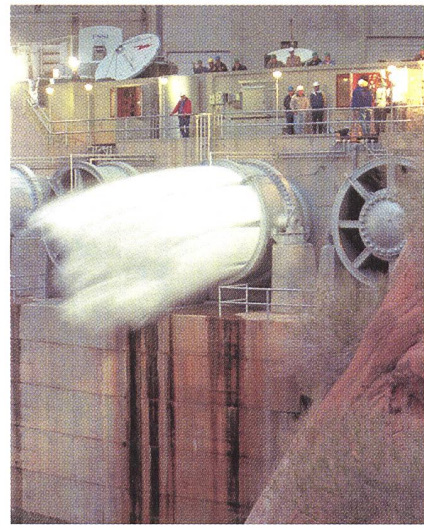
Branchen-Magazin – Magazine

- | | | |
|----|-------------------------------|-------------------------------|
| 45 | Politik und Gesellschaft | Politique et société |
| 47 | Technik und Wissenschaft | Technique et sciences |
| 49 | Firmen und Märkte | Entreprises et marchés |
| 51 | Organisationen | Organisations |
| 51 | Neuerscheinungen | Nouveautés |
| 52 | Veranstaltungen | Manifestations |
| 53 | Produkte und Dienstleistungen | Produits et services |
| 54 | Veranstaltungskalender | Calendrier des manifestations |

VSE-Nachrichten – Nouvelles de l'UCS

- 57 **Mitteilungen – Communications**
- 58 **News aus den Elektrizitätswerken – Nouvelles des entreprises électriques**
- 65 **Statistik – Statistique**
- 69 **Impressum**
- 70 **Forum**

Bulletin SEV/VSE 12/1996
Zürich, 7. Juni 1996
87. Jahrgang



Titelbild: Mit einer künstlichen Flut von bis zu 1300 m³/Sekunde hat man in den USA kürzlich ein Regenerationsexperiment für den Grand Canyon des Colorado eingeleitet. Dazu wurden die Grundablass-Schieber des Glen-Canyon-Dammes am Lake Powell geöffnet. Siehe dazu auch den Beitrag «Verlandung von Stauseen und Stauhaltungen» (Bild Keystone/AP).

Photo de couverture: Une expérience visant à régénérer le Grand Canyon du Colorado vient de commencer aux Etats-Unis à l'aide d'une crue artificielle pouvant atteindre 1300 m³/seconde. Les vannes de vidange de fond du barrage du Glen Canyon sur le Lake Powell ont été ouvertes à cette fin. Voir à ce sujet aussi l'article «Verlandung von Stauseen und Stauhaltungen» (photo Keystone/AP).

BULLETIN

des Schweizerischen
Elektrotechnischen Vereins
de l'Association Suisse des Electriciens

des Verbandes Schweizerischer
Elektrizitätswerke
de l'Union des centrales suisses d'électricité

Redaktionen/Rédactions

Verantwortlich für diese Nummer/
Responsable de ce numéro:
Ulrich Müller (VSE), Postfach 6140,
8023 Zürich, Telefon 01 211 51 91
Weitere Angaben im Impressum/
Autres informations voir impressum

Inserateverwaltung/Annonces

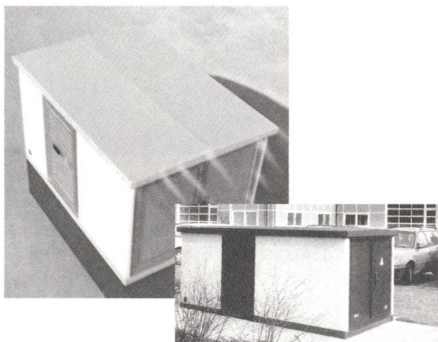
Bulletin SEV/VSE, Förlibuckstrasse 10,
Postfach 229, CH-8021 Zürich
Telefon 01 448 86 34, Fax 01 448 89 38

Abonnemente/Abonnements

Schweizerischer Elektrotechnischer Verein
Zentrale Dienste/Bulletin
Luppmenstrasse 1–3, CH-8320 Fehraltorf
Telefon 01 956 11 11

Kompaktstationen

**SCHENKEN SIE IHREM
VERSORGNUNGSNETZ EINEN
TIEFERGELEGTEN
DREITÜRER**



Aufsehenerregend, ohne das Blickfeld zu beeinträchtigen: Mit niedriger Bauhöhe und drei getrennten Zugängen für Schaltanlagen und Transformator bringt unsere Kompakt-Raumzelle UK Ihre Netzstation komfortabel und raumsparend unter Dach und Fach. Teure Technik, Störlichtbögen und Kühlflüssigkeiten werden in einer fugenlosen Beton-Raumzelle sicher eingeschlossen. Durch Fabrik-Fertigung bringen Sie mit der UK Ihre Versorgungs- und Bauvorhaben rasch auf Touren. Und für Ästhetik sorgen wir mit Anpassung der Außengestaltung an jede Bauumgebung. Eines unserer Werke ist in Ihrer Region. Fragen Sie uns: Betonbau GmbH, Postfach 11 61, 68743 Waghäusel, Tel. (0 72 54) 9 80-4 01, Fax (0 72 54) 9 80-4 09.

Wir stellen aus:
Eltec/München
26. bis 28.6.'96
Halle 18 · Stand 18301



BETONBAU
GMBH

Qualität aus einem Guß.

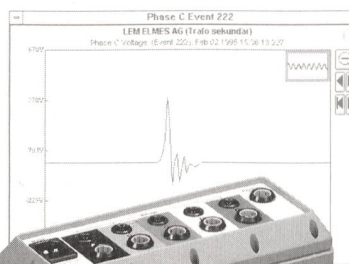
POWER RECORDER

**Der Netzanalysator
zur Energieoptimierung
und Netzstörfassung**

**Erfasst Störungen ohne
Grenzwerteinstellung**

Erfasst:

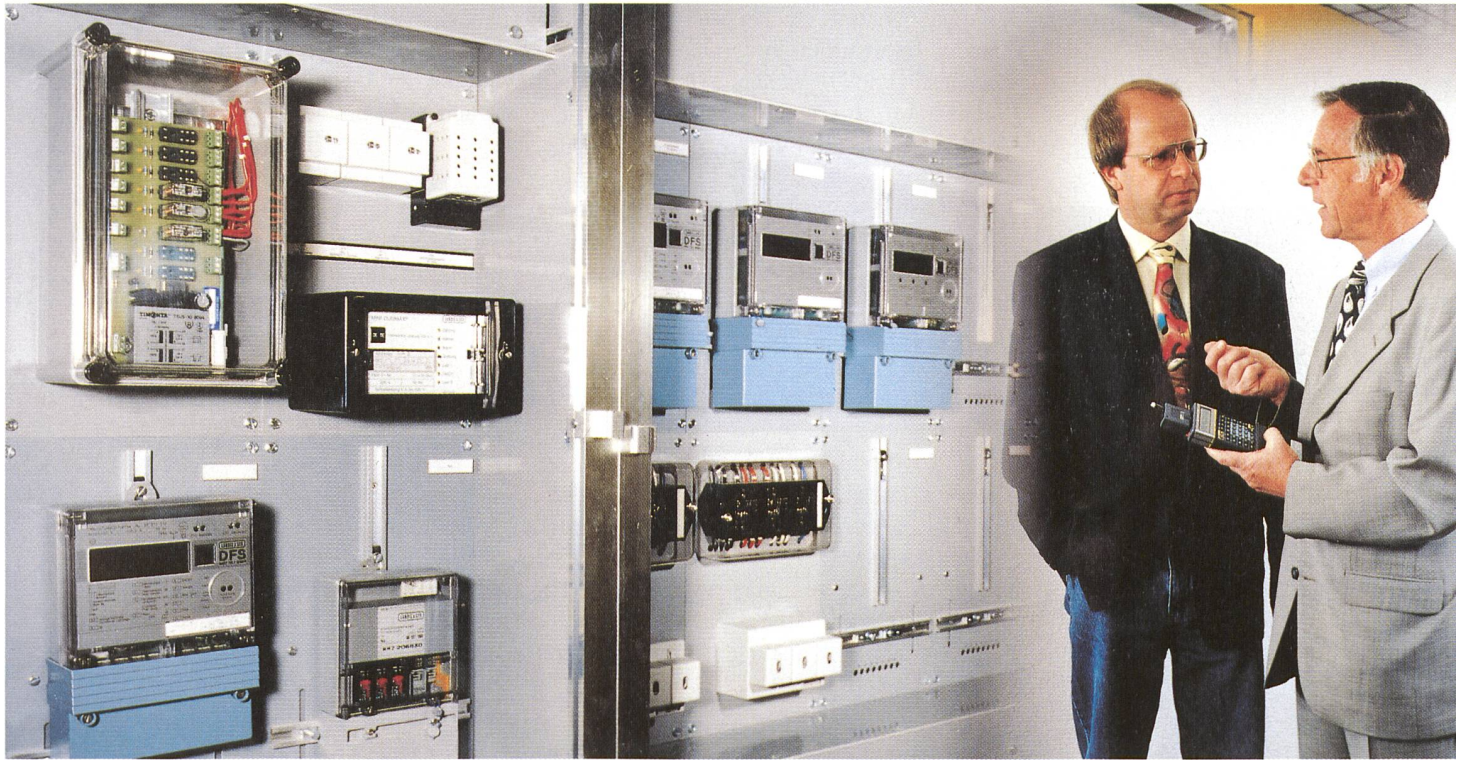
- 5 Ströme und 4 Spannungen
- Oszilloskop
- Transienten
- Unterbrechungen, Oberschwingungen, Erdungsströme
- alle Leistungsmerkmale



LEM ELMES AG
Bahnhofstrasse 15
CH-8808 Pfäffikon/SZ
Tel.: 055/415 75 75
Fax: 055/415 75 55



*Massgeschneiderte Lösungen
reifen heran
- im Dialog mit Landis & Gyr*



Wenn es um das Messen, Tarifieren und Bewirtschaften von Energie und Leistung geht, sind nur die besten und wirtschaftlichsten Lösungen gut genug.

Als kompetenter Partner bringen wir unser Wissen und unsere Erfahrungen in den Bereichen Energiemanagement und Gebäudeleittechnik in die Zusammenarbeit mit Ihnen ein - damit sie auf Ihre Bedürfnisse zugeschnittene Lösungen im Dialog entwickeln können.

Im Bild: Anlage für Lastkontrolle, Lastoptimierung und interne Zuordnung der Energiekosten im Alterswohnheim Mütschi, Walchwil

Landis & Gyr
(Schweiz) AG
Gubelstrasse 22
CH-6301 Zug
Tel. 041 - 724 11 24
Fax 041 - 724 54 00



LANDIS & GYR