

**Zeitschrift:** Bulletin des Schweizerischen Elektrotechnischen Vereins, des Verbandes Schweizerischer Elektrizitätsunternehmen = Bulletin de l'Association suisse des électriciens, de l'Association des entreprises électriques suisses

**Herausgeber:** Schweizerischer Elektrotechnischer Verein ; Verband Schweizerischer Elektrizitätsunternehmen

**Band:** 86 (1995)

**Heft:** 1

**Rubrik:** Neue Produkte = Produits nouveaux

### **Nutzungsbedingungen**

Die ETH-Bibliothek ist die Anbieterin der digitalisierten Zeitschriften auf E-Periodica. Sie besitzt keine Urheberrechte an den Zeitschriften und ist nicht verantwortlich für deren Inhalte. Die Rechte liegen in der Regel bei den Herausgebern beziehungsweise den externen Rechteinhabern. Das Veröffentlichen von Bildern in Print- und Online-Publikationen sowie auf Social Media-Kanälen oder Webseiten ist nur mit vorheriger Genehmigung der Rechteinhaber erlaubt. [Mehr erfahren](#)

### **Conditions d'utilisation**

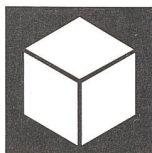
L'ETH Library est le fournisseur des revues numérisées. Elle ne détient aucun droit d'auteur sur les revues et n'est pas responsable de leur contenu. En règle générale, les droits sont détenus par les éditeurs ou les détenteurs de droits externes. La reproduction d'images dans des publications imprimées ou en ligne ainsi que sur des canaux de médias sociaux ou des sites web n'est autorisée qu'avec l'accord préalable des détenteurs des droits. [En savoir plus](#)

### **Terms of use**

The ETH Library is the provider of the digitised journals. It does not own any copyrights to the journals and is not responsible for their content. The rights usually lie with the publishers or the external rights holders. Publishing images in print and online publications, as well as on social media channels or websites, is only permitted with the prior consent of the rights holders. [Find out more](#)

**Download PDF:** 26.01.2026

**ETH-Bibliothek Zürich, E-Periodica, <https://www.e-periodica.ch>**



## Neue Produkte Produits nouveaux

### Software

#### Erfolg mit Sun Microsystems Open Boot

Sun Microsystems hat jetzt Unterstützung für seine Open-Boot-Firmware erhalten. Sowohl Apple Computer als auch IBM haben die Open-Boot-Spezifikationen akzeptiert und werden sie für ihre eigenen zukünftigen Entwicklungen verwenden. Durch das IEEE-Standard-Komitee wurde die auf Sun-Technologien basierende Boot-Software als Industriestandard anerkannt. Open Boot ist somit der erste nicht proprietäre Prozessor- und Bus-unabhängige Standard für Boot-Firmware. Diese Entwicklung zur «offenen Firmware» ermöglicht den Einsatz von Device Codes auf den unterschiedlichsten CPUs und Plattformen.

Open Boot ist eine ROM-basierende Software, die die Rechnerkontrolle übernimmt vom Zeitpunkt, in dem das System eingeschaltet wird, bis zur

vollen Funktionsfähigkeit des Betriebssystems. Sie testet und initialisiert die Hardware sowie deren Konfiguration, lädt das Betriebssystem und stellt interaktive Debuggingfunktionen zur Verfügung. Unter Suns Open Boot können für unterschiedliche Systemarchitekturen dieselben Prozeduren (Disks, Tapes, Netzwerk-Interfaces usw.) geladen und ausgeführt werden. Damit ist die uneingeschränkte Flexibilität bei der Generierung von Boot-Commandos sichergestellt.

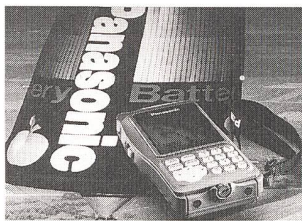
Sowohl IBM wie Apple beabsichtigen, beim Power PC und Power Macintosh und ihren nächsten Rechnergenerationen auf diese Art offener Firmware zu setzen. Open Boot ist frei und kostenlos lizenzierbar und weltweit bereits in über einer Million Systeme installiert. Weitere Informationen sind erhältlich bei Sun Microsystems (Schweiz) AG, Marcel Pfister, Marketingleiter, Eschenstrasse 8, 8603 Schwerzenbach, Telefon 01 825 71 11, Fax 01 825 72 99.

### Informationstechnik

#### Satelliten-Navigation Panasonic KX-G5700

Die satellitenunterstützte Navigationshilfe GPS (Global Positioning System) eignet sich ideal für Trekking, Bergsteigen, Drachenfliegen, Ballonfahren und alle anderen Aktivitäten, für welche eine exakte

Positionsbestimmung von Bedeutung ist. Der digital arbeitende KX-G5700 von Panasonic empfängt fünf Satelliten gleichzeitig und errechnet damit den genauest möglichen Standort (UTM oder in Längen- und Breitengraden). Die Genauigkeit lässt sich mit Ausrüstung auf Differential-GPS noch steigern. Das grosszügig ausgelegte, grafische LC-Dis-



Satelliten-Navigation mit eingebauter Landkarte

play des Gerätes zeigt nicht nur die aktuelle Position, sondern auch die Abweichungen von der zu Beginn eines Ausflugs einprogrammierten Planroute, dreidimensional in Breiten- und Längengrad sowie Höhe über Meer. Für eine exakte Routenplanung lassen sich bis zu 256 Wegpunkte eingeben,

deren Richtung und Entfernung unterwegs abgerufen werden können. Im Navigationsmodus zeigt dieser GPS-Empfänger nicht nur den Startpunkt, die aktuelle Position und den Zielpunkt an, sondern auch den Satellitenstatus, den Course Over Ground (COG), eventuelle Kursabweichungen und die Geschwindigkeit. Unter Ausnutzung PCMCIA-kompatibler Speichererweiterungskarten kann der KX-G5700 Landkartenausschnitte für das betreffende Gebiet auf dem Display darstellen.

John Lay Electronics AG

6014 Littau-Luzern

Tel. 041 57 90 90, Fax 57 93 63

### Energietechnik

#### PräzisionslötKolben

Beim Köwa-PräzisionslötKolben transportiert ein elektrischer Motor das Lötzinn über ein Silikonkabel und ein Führungsrohr exakt zur Lötspitze. Der Anwender erzielt damit sehr exakte Dosierungen ohne Zinnverlust, und zum Löten braucht er nur noch eine Hand. Das Präzisionswerkzeug exi-

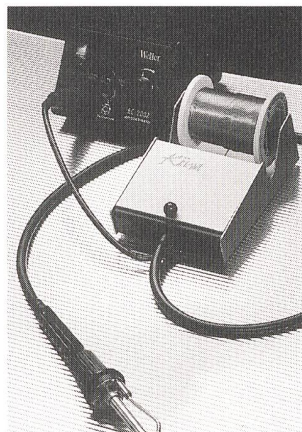
Köwa LR-21 FE ist ein zusätzliches System integriert, das giftige Dämpfe punktuell absaugt.

Der Köwa-PräzisionslötKolben wurde für die Bedürfnisse in der Elektrotechnik entwickelt. Er eignet sich besonders für den Einsatz rund um SMD, Platinen, Printplatten, Kabelbäume, Transformatoren usw. Dank der hohen Dosiergenauigkeit, der Reproduzierbarkeit der Lötstelle und der elektronischen Temperaturregelung ist der Köwa-PräzisionslötKolben für Lötautomaten und Roboter geradezu prädestiniert.

Walter Köchli

3613 Steffisburg

Tel./Fax 033 38 12 69



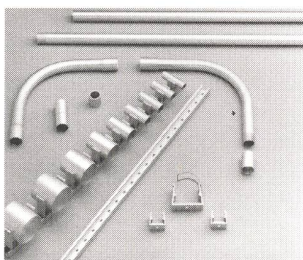
Köwa-PräzisionslötKolben

tiert in unterschiedlichen Modellen für Löt drahtdurchmesser von 0,46 bis 1,2 mm. Alle Modelltypen basieren auf dem Weller-Lötpencil, verfügen über eine Temperaturkontrolle und sind je nach Ausführung kompatibel mit Weller WTCP-S, WECP-20 und EC 2002 oder MLR-20. Im

#### Kabelschutzrohre

Aluminium-Kabelschutzrohre nehmen immer mehr den Platz von Kabelschutzrohren aus Stahl ein, weil sie leicht, preisgünstig, rasch zu verarbeiten und weitgehend korrosionsbeständig sind. Lanz hat daher die aus einer modernen Legierung hergestellten Alu-Kabelschutzrohre von AWW neu in das Verkaufsprogramm aufgenommen. Sie zeichnen sich durch ein sauberes und gefälliges Aussehen aus. Sie werden





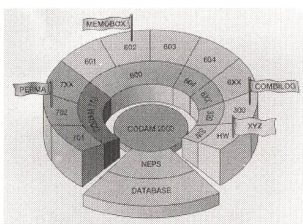
AWW-Kabelschutzrohre, neu von Lanz

in den Nennweiten NW 11 bis NW 48 in 6 verschiedenen Grössen geliefert, das heisst mit einem Innendurchmesser von 16,4 mm bis 55,8 mm. Jeweils 5 Rohre von 3 m Länge sind zu einem Bund als gut handhabbare, praxisgerechte Verpackung verschnürt. Ebenfalls zum Sortiment gehören selbstverständlich Bogen, Steckmuffen und Endtüllen in den passenden Grössen. Lanz liefert die neuen Alu-Kabelschutzrohre gleich wie die bekannten Lanz-Kabelbahnen und Lanz-Multibahnen über den Elektrogrosshandel oder ab Fabrik Oensingen.

Lanz Oensingen AG  
4702 Oensingen  
Tel. 062 78 21 21  
Fax 062 76 31 79

## Computerpräsentation von Messmitteln

LEM Elmes AG stellt ein neues Informationsmittel vor, das einfach und verständlich die Einsatzmöglichkeiten der Memobox-Familie erläutert. Diese Produktepräsentation auf dem Computer erleichtert die Auswahl des geeigneten Messsystems für eine Gesamtlösung von im Betrieb entstehenden Messaufgaben.



Interaktive Computerpräsentation als Informationsmittel in der Messtechnik

Die gesamte LEM-Elmes-Produktepalette unterstützt Netzbetreiber bei wichtigen Entscheidungen im Betrieb und ermöglicht dadurch einen wirtschaftlichen Einsatz der Investitionen. Memobox 601, 602, 603 und 604 sind Messsysteme für Wechselstrom, Wechselspannung, Wirk-/Blindleistung und Netzoberschwingungen. Sie werden eingesetzt zur Überwachung der Spannungsqualität, Netzoptimierung sowie Reduktion der Energiekosten. Die interaktive Computerpräsentation ist gratis erhältlich.

LEM Elmes AG, 8808 Pfäfers  
kon SZ, Tel. 055 48 63 83  
Fax 055 48 63 93

## Sicherheitsadapter

Steckdosen in Badezimmer, Küche, Kinderzimmer, Hobbyraum oder auch im Garten sollten zur Sicherheit mit einem sogenannten FI-Schalter ausge-



FI-Sicherheitsadapter von Solis

rüstet werden. Kleine Ursache, entscheidende Wirkung: Ein FI-Sicherheitsadapter unterbricht die Stromzufuhr sofort beim geringsten in die Erde abfließenden Fehlerstrom und kann dadurch Leben retten oder Brände verhüten. FI-Sicherheitsadapter sind eine lohnende Investition überall, wo mobile elektrische Geräte eingesetzt werden, denn beschädigte Kabel oder defekte Isolationen sind nicht immer gleich ersichtlich. Ein absolutes Muss sind sie für Eltern mit Kindern, aber auch für Heim-

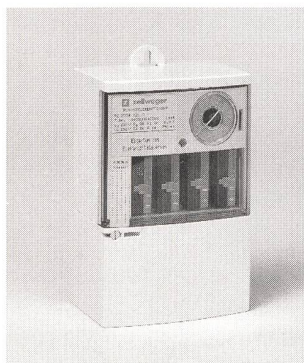
werker und Hobbygärtner. Von der Beratungsstelle für Unfallverhütung werden sie dringend empfohlen. Dank neuester Technik und stetig wachsender Verbreitung sind die FI-Sicherheitsadapter im übrigen recht preisgünstig geworden.

Solis AG, 8152 Glattbrugg-  
Zürich, Tel. 01 810 18 18  
Fax 01 810 30 70

## Rundsteuer-Empfänger

Der Rundsteuer-Empfänger RC 2000 gehört zu einer neuen Familie von Rundsteuer-Empfängern, in der Zellweger die optische Infrarot-Schnittstelle für die Programmieraufgaben in die Empfängertechnik einsetzt. Er wird eingeführt als Ergänzung zum bestehenden Produkteprogramm, verfügt über maximal vier – je nach Ausführung nachrüstbare – Ausgangsrelais mit Umschaltern und ist für Zählerklemmendeckel-Montage geeignet. Die Programmierung erfolgt über die elektrische oder die optional lieferbare optische Schnittstelle (nach ZVEI).

Der neue Empfänger verarbeitet alle gebräuchlichen Rundsteuersignale und verfügt über alle heute gewünschten Zusatzfunktionen, wie Zeitlaufwerke (Schaltprogramm, Maximumlaufwerk, Loop, Wischer), verzögertes Schalten, Lernfunktion (zur Überbrückung z. B. eines Senderausfalls), Schalterstellung bei Netzausfall und/oder Netzwiederkehr sowie Telegramm-



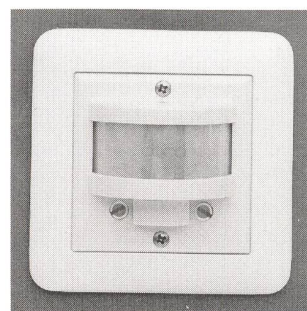
Rundsteuer-Empfänger RC 2204

Echo zur Aufzeichnung der empfangenen Befehle.

Zellweger Energie  
8320 Fehraltorf  
Tel. 01 954 81 11  
Fax 01 954 82 01

## Bewegungsmelder

Bewegungsmelder schalten das Licht automatisch ein, wenn sich eine Person im überwachten Raum befindet, und wieder aus, wenn der Raum verlassen wird. Dies erhöht nicht nur den Komfort, sondern spart zusätzlich auch noch



Unterputz-Bewegungsmelder Swiss Garde 180 UP

Energiekosten. Damit die Ästhetik nicht zu kurz kommt, sollten Bewegungsmelder jedoch klein und elegant gestaltet sein. Denn wer will schon mit unförmig grossen Geräten die Fassade ruinieren? Deshalb ist der Swiss Garde 180 UP in kleinste Dimensionen verpackt und wirkt diskret und elegant. Er ist der einzige Bewegungsmelder, der in der Unterputzversion nur gerade 15 mm von der Wand absteht. Der 180-Grad-Erfassungsbereich sorgt für die perfekte Detektion, sogar seitlich zur Montagewand. Timer und Dämmerungssensor sind einstellbar. Auf Wunsch kann Swiss Garde 180 UP in Kurzimpulsversion für die Ansteuerung von Treppenhausautomaten oder Gongs geliefert werden. Das Unterputzgerät wird normalerweise mit Standard-CH-Abdeckplatten geliefert, kann jedoch auch mit Edizio-Rahmen kombiniert werden.

M. Züblin AG, 8153 Rümlang  
Tel. 01 818 08 09