

Zeitschrift: Bulletin des Schweizerischen Elektrotechnischen Vereins, des Verbandes Schweizerischer Elektrizitätsunternehmen = Bulletin de l'Association suisse des électriciens, de l'Association des entreprises électriques suisses

Herausgeber: Schweizerischer Elektrotechnischer Verein ; Verband Schweizerischer Elektrizitätsunternehmen

Band: 85 (1994)

Heft: 5-6

Werbung

Nutzungsbedingungen

Die ETH-Bibliothek ist die Anbieterin der digitalisierten Zeitschriften auf E-Periodica. Sie besitzt keine Urheberrechte an den Zeitschriften und ist nicht verantwortlich für deren Inhalte. Die Rechte liegen in der Regel bei den Herausgebern beziehungsweise den externen Rechteinhabern. Das Veröffentlichen von Bildern in Print- und Online-Publikationen sowie auf Social Media-Kanälen oder Webseiten ist nur mit vorheriger Genehmigung der Rechteinhaber erlaubt. [Mehr erfahren](#)

Conditions d'utilisation

L'ETH Library est le fournisseur des revues numérisées. Elle ne détient aucun droit d'auteur sur les revues et n'est pas responsable de leur contenu. En règle générale, les droits sont détenus par les éditeurs ou les détenteurs de droits externes. La reproduction d'images dans des publications imprimées ou en ligne ainsi que sur des canaux de médias sociaux ou des sites web n'est autorisée qu'avec l'accord préalable des détenteurs des droits. [En savoir plus](#)

Terms of use

The ETH Library is the provider of the digitised journals. It does not own any copyrights to the journals and is not responsible for their content. The rights usually lie with the publishers or the external rights holders. Publishing images in print and online publications, as well as on social media channels or websites, is only permitted with the prior consent of the rights holders. [Find out more](#)

Download PDF: 15.04.2026

ETH-Bibliothek Zürich, E-Periodica, <https://www.e-periodica.ch>



«Ich habe
mein Portemonnaie
am Schlüsselbund!»

Das chip-key-system der neuen bargeldlosen Gebühren-automaten Bicont 803 machts möglich! Den exklusiven Chip-key-Schlüssel laden Sie mit einem Geldvorrat bis max. Fr.-999.90 ohne separate Ladestation immer wieder neu.

Wählen Sie den Bicont CKS 803 vor allem für zeitabhän- gige Abrechnung. Ideal für leistungsabhängigen Betrieb ist der für die Montage auf Normzähler vorbereitete Bicont CKE 803.

Exklusiv für Elektrizitätswerke: der EW-key zum Einziehen fälliger Stromrechnungen.



Neu: Bicont 803 – die bargeldlosen
Gebührenautomaten

ELEKTRON Elektrotechnik
Elektronik
Nachrichtentechnik

Elektron AG, Riedhofstrasse 11, 8804 Au ZH
Telefon 01 781 01 11, Fax 01 781 02 02

Suisse Romande: Prodelec SA, 1080 Les Cullayes, tél. 021 903 32 24



Unsere Familie wächst und wächst!

Christen ■ Ober

Alle Schaltuhren durchgehend mit der bewährten Grässlin-Bedienungsphilosophie und Qualität. Kennt man eine, kennt man alle.

Zu den bewährten
V86/1 digi 16 M2
(E-533.100.500)

und **V86/2 digi 32 M2**
(E-533.100.600)

jetzt die Neue:
V86/2 digi 42 M2

(E-533.102.100)
die Komfortable
mit Ferien-
programm und.
Zufallsgenerator.

Und natürlich
unsere 1-modul-
breiten

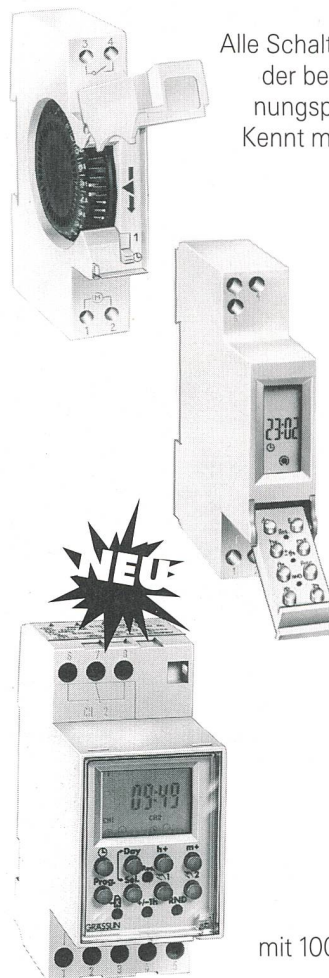
Platzsparer:

V86/1 digi 42 M1
(E-533.131.000)

und ihre elektro-
mechanischen
Schwestern,

V86/1 ST M1
(E-533.130.900)
und **V86/1 QRT M1**
(E-533.131.300)

mit 100 Stunden Gangreserve!

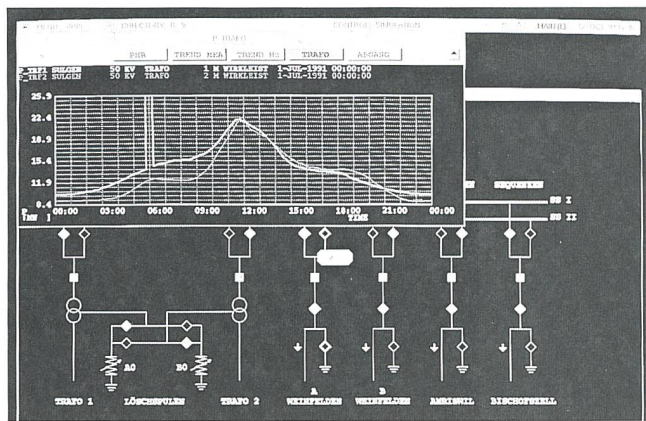
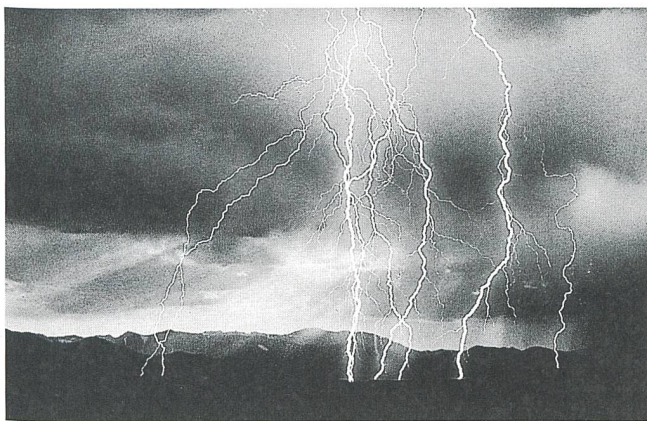


Fragen Sie Ihren Elektro-Grosshändler nach den vielfältigen Einsatzmöglichkeiten!

GRÄSSLIN

Grässlin & Co., CH-1713 St. Antoni
Tel. 037/ 35 10 65 Fax 037/ 35 16 78

Weltweit vernetztes Know-how dank lokaler Präsenz



Landis & Gyr, Ihr starker Partner für ein gezieltes Ressourcen-Management in der Energiewirtschaft durch bedarfs- und kostengerechtes Bereitstellen von Energie.

Ihre Aufgaben erfordern präzise Lösungen durch leistungsfähige Software und Tools für ein effizientes Datenmanagement.

Dafür steht Ihnen unser weltweites Applikations-Know-how jederzeit «vor Ort» zur Verfügung.

Landis & Gyr ist ein international tätiger Konzern mit rund 18'000 Mitarbeitern. Das 1896 gegründete Unternehmen hat sich im Bereich des Energiemanagements, der Gebäudeleittechnik und der Kommunikation spezialisiert.

Landis & Gyr
Energy Management (Schweiz) AG
Supervisory Control Systems
CH-6301 Zug
Telefon 042 24 11 24

LANDIS & GYR

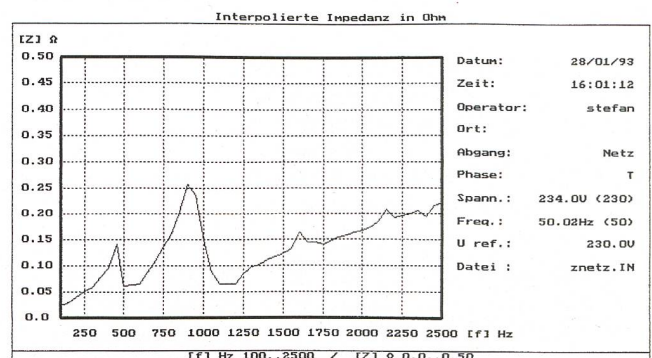
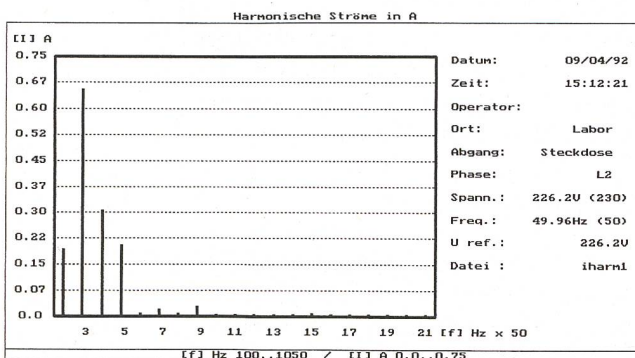
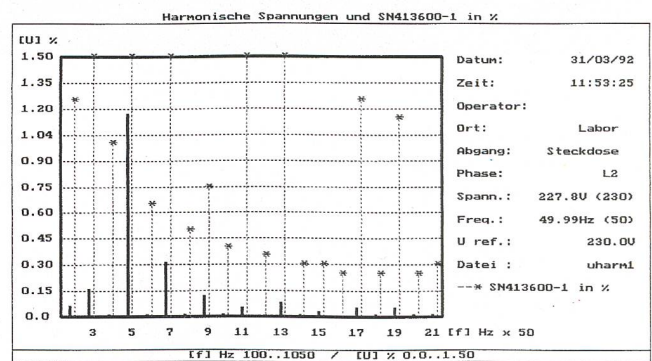
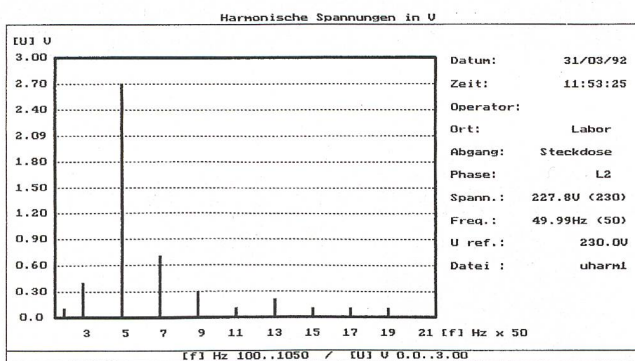
Messen, bearbeiten,
registrieren.



Weil Oberwellenmessungen zur Qualitätsüberprüfung gehören.

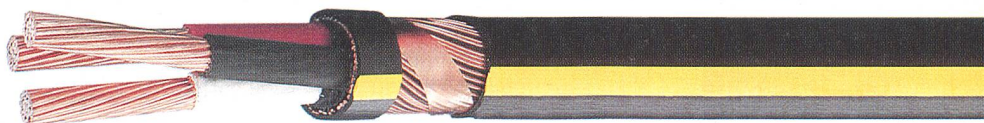
Weil Impedanzmessungen zur sicheren Netzfürung gehören.

MZF-Messgerät: Oberwellenanalyse laut SN 413600 / IEC 555-2



Der Umweltschutzgedanke ist gut

Noch besser sind Taten



NEU:

halogenfreier Aussenmantel für Ceander Netzkabel GKN

Ceander Netzkabel GKN mit halogenfreiem Aussenmantel und RADOX Aderisolation sind umweltschonend, entsorgungsfreundlich und entwickeln im Brandfall keine korrosiven Gase und nur wenig Rauch.

Sie sind installationsfreundlich (weniger steif und kleinerer Aussendurchmesser), gut verträglich mit Vergussmassen und bieten hervorragende Haftung mit Schrumpfteilen.

Ceander Netzkabel GKN entsprechen dem VSE Pflichtenheft.

Verlangen Sie unsere Dokumentation!



HUBER+SUHNER AG

**Geschäftsbereich Energie-
und Signalübertragung**

CH-8330 Pfäffikon/ZH

☎ 01 952 22 11

FAX 01 952 24 24

Tx 827 600

CH-9100 Herisau

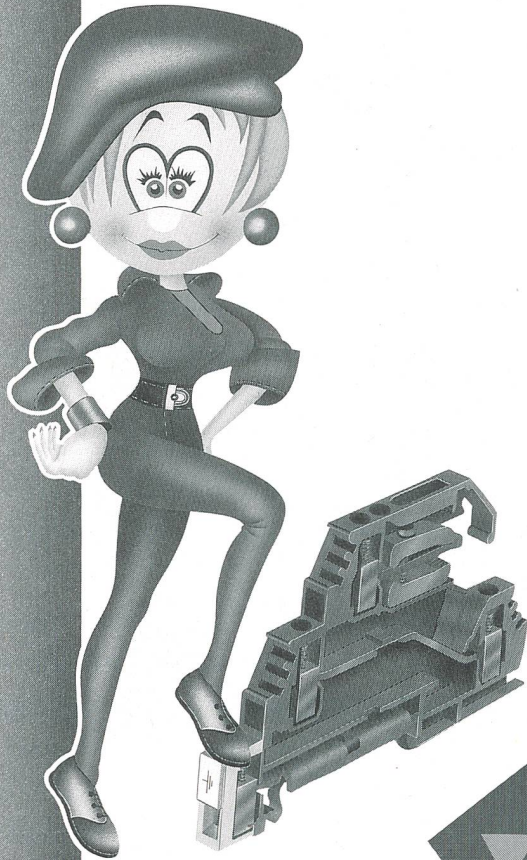
☎ 071 53 41 11

FAX 071 53 44 44

Tx 882 727

Die neue Schlanke zum Aufschnappen

Aus 3 mach' 1 – Die Woertz–Dreistock–Klemme



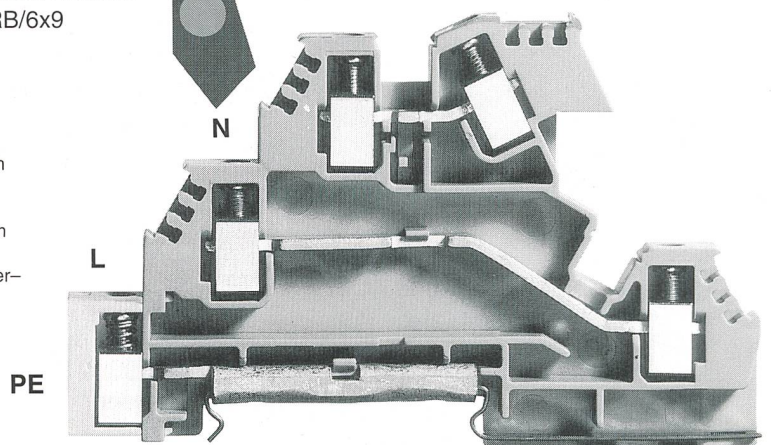
Schlank bei Montagezeiten:
Sie ist im Gegensatz zu anderen Dreistock–Klemmen einfach nur auf die Tragschiene aufschnapp– und lösbar und lässt sich mit einer Neutralleiter–Sammelschiene verbinden; ausserdem muss nur noch eine statt drei Klemmen auf die Tragschiene aufgebracht werden.

Schlank im Platzverbrauch:
Mit einer Rasterbreite von 6 mm spart sie den Raum, den sonst zwei weitere Klemmen einnehmen würden – Ihre Tragschiene wird Ihnen dreifach so lang vorkommen.

Dick in der Qualität:
Sie wird als einzige Dreistock–Klemme nach internationaler Norm für Qualitätsmanagement ISO 9001 / EN 29001 in der Schweiz hergestellt und ist mit den üblichen Woertz–Bezeichnungsschildern Typ RB/6x9 beschriftbar.

Technische Daten:
Aufschnappbar auf Tragschienen nach EN 50022–35
Nennquerschnitt: 4 mm²
B x L x H: 6 x 89 x 48 mm
Material: Polyamid 6.6
2 Cu–Sammelschienen für Neutralleiter–Anschlüsse 10 x 3 oder 10 x 2 mm

Zubehör:
Abschlusswand
Schienenhalter
Querverbindungslasche
Verbindungslasche

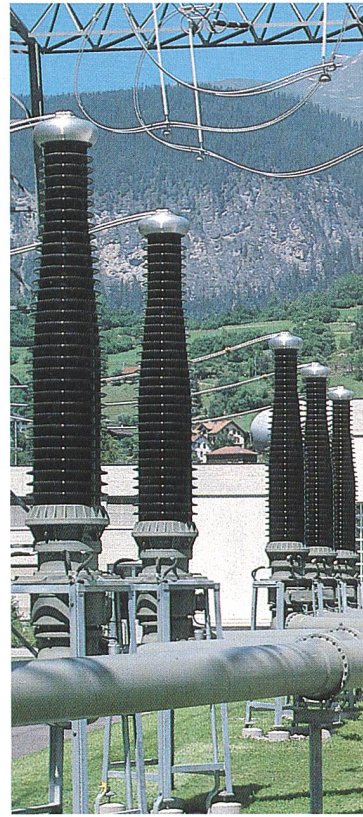
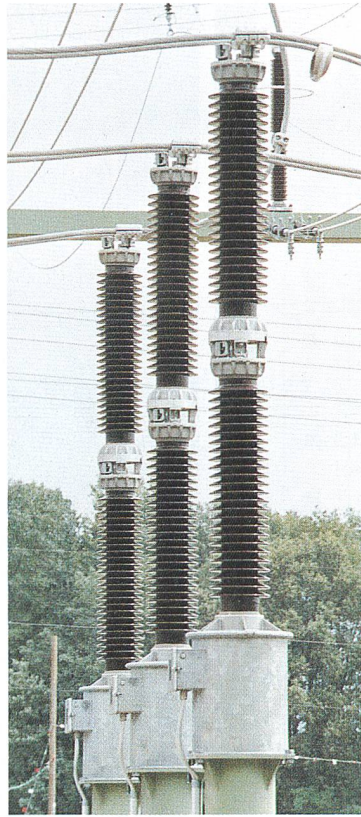
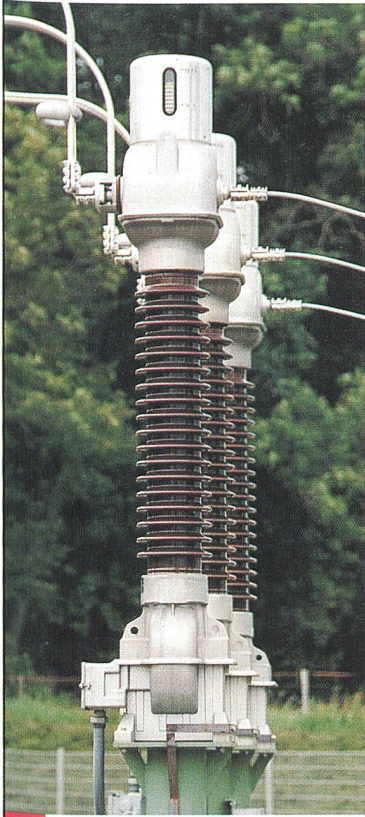


woertz 

Elektrotechnische Artikel
Installationssysteme

Woertz AG, Hofackerstrasse 47, CH – 4132 Muttenz 1
Tel. 061 / 59 33 33, Fax 061 / 61 96 06





Netzkomponenten in höchster Qualität

Unsere Netzkomponenten sind Geräte und Systeme, die als Schlüsselemente in Hochspannungsnetze eingebaut werden. Wir konzentrieren uns auf Hochspannungs-Apparate in den Aufgabengebieten:

■ Messen, Schützen, Regeln

- Stromwandler
- Induktive und kapazitive Spannungswandler
- Kombiwandler

■ Signale übertragen

- TFH-Sperren
- Kopplungskondensatoren

■ Ströme durchführen, Spannungen isolieren

- Transformatordurchführungen
- Generatordurchführungen
- GIS-Anlagendurchführungen

An alle diese Apparate stellen unsere Kunden höchste Anforderungen bezüglich:

- Lebensdauer
- Zuverlässigkeit
- Betriebssicherheit.

Um diese Anforderungen zu erfüllen, haben wir unsere Qualitätspolitik konsequent umgesetzt. Die erfolgte Zertifizierung nach ISO 9001 ist dafür die Bestätigung.

Ein kompetenter Kundendienst steht für Beratung und Wartung, während der langen Lebensdauer der Geräte, weltweit zur Verfügung.

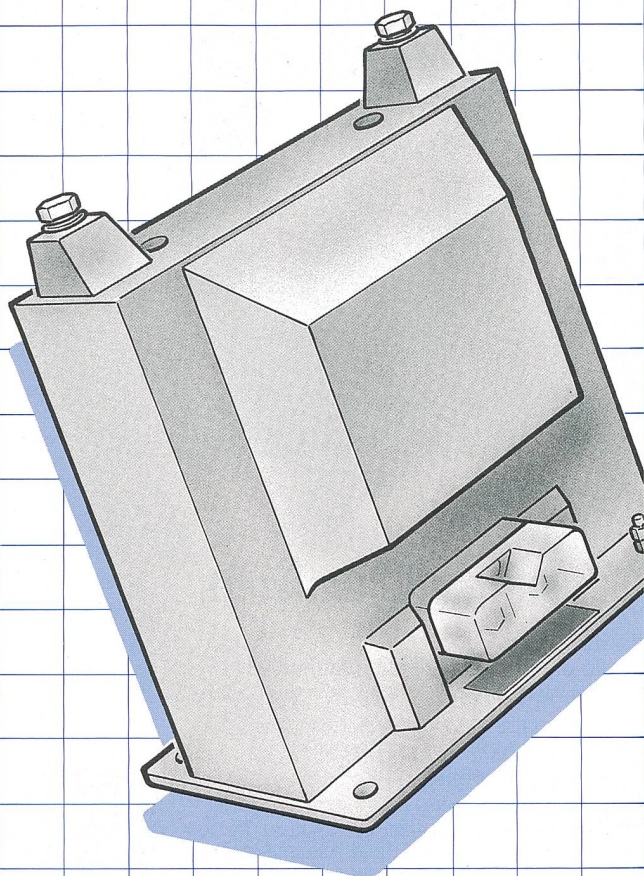
Emil Haefely & Cie AG
Lehenmattstrasse 353, Postfach
CH-4028 Basel/Schweiz
Telefon +41.61.31 55 111
Fax +41.61.3112 187

HAEFELY  **TRENCH**
HIGH VOLTAGE TECHNOLOGY

Innenraum- und Spezialwandler

Unser komplettes Programm umfasst:

- Stützerstrom- und Spannungswandler
- Stabstromwandler
- Durchführungsstromwandler
- Niederspannungsstromwandler



Ihre Forderungen –
unsere Lösungen

PIFFNER

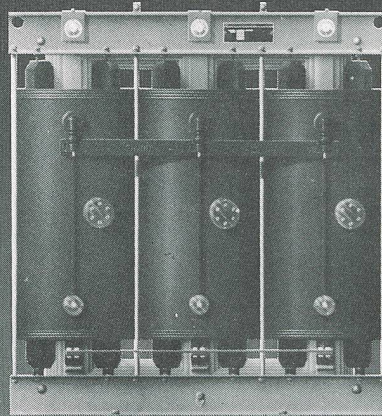
Aktiengesellschaft Emil Piffner & Co.
5042 Hirschthal

Tel. 064 80 11 80 Fax 064 81 12 52

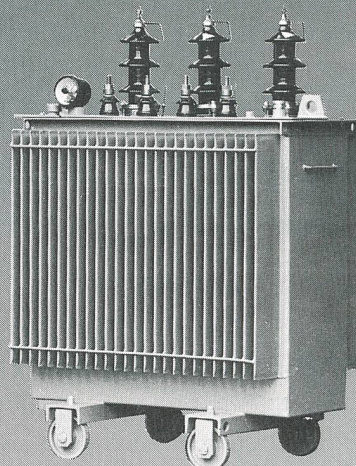
Suisse Romande, Sotero SA, 1114 Colombier, Tél. 021/869 81 81

Unsere Transformatoren

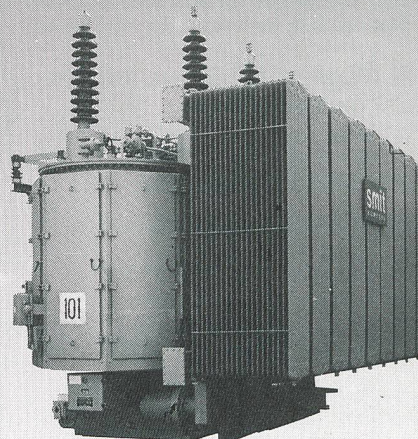
Giessharz-Netztransformatoren



Öl-Netztransformatoren



Grosstransformatoren



Unsere Produkte sind nicht nur preisgünstig, auch die Verluste werden optimiert. Wir unterbreiten Ihnen gerne ein Angebot.

ELTAVO Walter Bisang AG
Elektro- und Industrieprodukte
CH-8222 Beringen/Schaffhausen
Tel. 053/35 31 81/Fax 053/35 31 52

eltavo

NNH EQUIPEMENT SA

CH-1025 ST-SULPICE/VD
Chemin des Charmilles 53

Tél. 021/691 40 40
Fax 021/691 61 37

Bureau d'ingénieur **PFANZELTER** ELECTRO-ENGINEERING

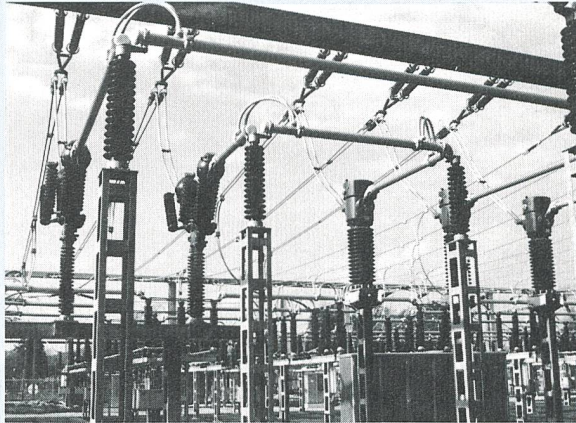
Ausrüstung und Bauteile für Elektrizitätswerke, Bahnen, PTT, Industrie

- **Armaturen und Stromklemmen** für Freileitungen und Schaltanlagen nach IEC und DIN.
LORÜNSER Ges.m.b.H., Schlins/Ö
MOSDORFER Ges.m.b.H., Weiz/Ö
- **Freileitungsseile aus Alu, Aldrey und Stahl-Alu** nach allen Normen.
Ing. J. LUMPI, Ges.m.b.H., Linz/Ö.
- **Isolatoren aus Porzellan und Epoxy** für Hoch- und Niederspannung nach IEC und DIN.
- **Sicherungs-Patronen für Mittelspannung** nach IEC und DIN: S.I.F., Società Italiana fusibili, Casalpusterleno/PAUWELS/B
- **Verteiltransformatoren** von 25 bis 2500 kVA
- **Leistungstransformatoren** von 2,5 bis 300 MVA, 420 kV
- **Giessharztransformatoren** bis 3150 kVA

Sprechen Sie mit uns ...

Équipement et composants pour services électriques, chemins de fer, PTT, industries

- **Armatures et raccords** pour lignes aériennes et postes HT selon CEI et DIN.
LORÜNSER Ges.m.b.H., Schlins/Ö
MOSDORFER Ges.m.b.H., Weiz/Ö
- **Cordes pour lignes aériennes en aluminium, Aldrey et acier-aluminium** selon normes CEI, DIN et ASE.
Ing. J. LUMPI, Ges.m.b.H., Linz/Ö.



- **Isolateurs en porcelaine** de F.I.P. S.p.A., Romagnano Sesia/I et **Epoxy** de VENETA ISOLATORI-COMEM S.p.A., Montebello/I, pour haute et basse tension selon CEI et DIN.
- **Fusibles pour moyenne tension** selon CEI et DIN: S.I.F. PAUWELS/B
- **Transformateurs de distribution** de 25 à 2500 kVA
- **Transformateurs de puissance** de 2,5 à 300 MVA, 420 kV
- **Transformateurs secs, enrobés** de 63 à 3150 kVA

Contactez-nous...

NNH EQUIPEMENT SA

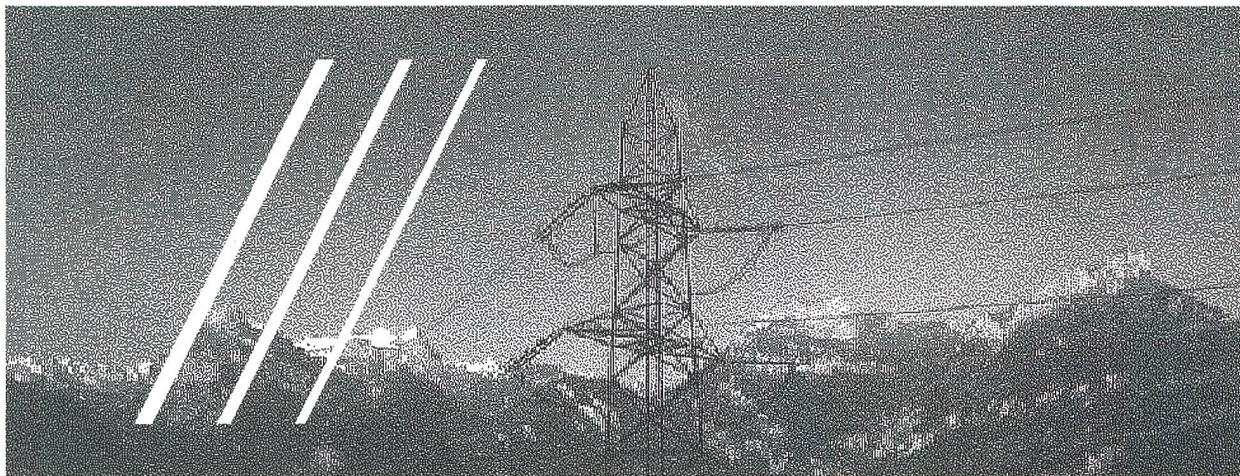
CH-1025 ST-SULPICE/VD
Chemin des Charmilles 53

Tél. 021/691 40 40
Fax 021/691 61 37

Bureau d'ingénieur **PFANZELTER** ELECTRO-ENGINEERING

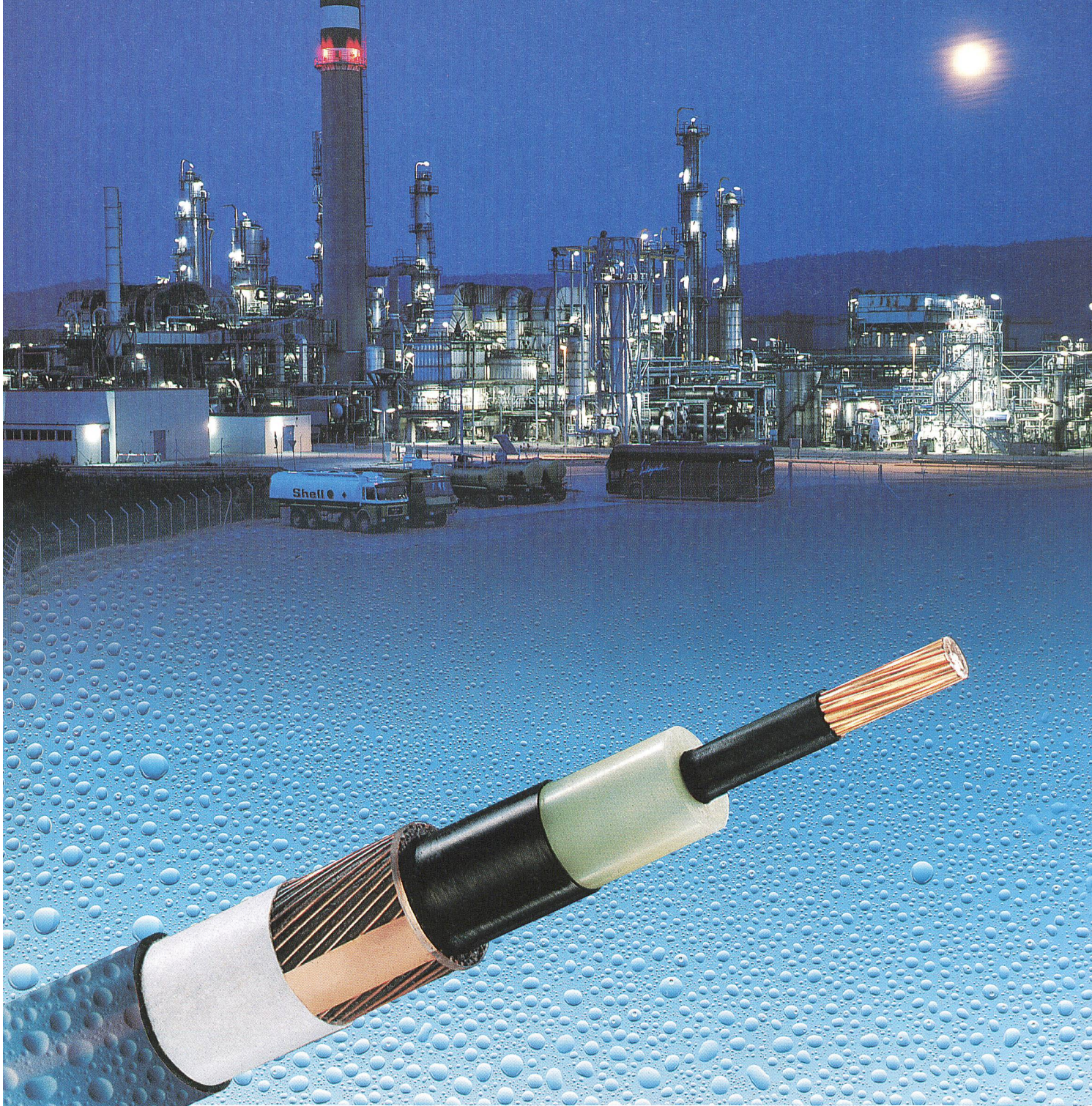
CKW

ENERGIE UND DIENSTLEISTUNGEN



Wir versorgen die Zentralschweiz mit Strom.

Centralschweizerische Kraftwerke, Postfach, 6002 Luzern



Die anspruchsvolle Isolation mit erhöhter Wasserbeständigkeit Mittelspannungskabel CORTEX® (WTR)

Gesteigerte Langzeit-Sicherheit

- gleicher Aufbau wie das Standard-XLPE-Kabel
- gleiche Abmessungen
- und nochmals verbessert!

CH-2016 CORTAILLOD/SUISSE
TÉLÉPHONE 038 / 44 11 22
TÉLÉFAX 038 / 42 54 43
TÉLEX 952 899 CABC CH



CABLES CORTAILLOD
ÉNERGIE ET TÉLÉCOMMUNICATIONS

Fortschrittliche Technologie, Dienstleistungen und Sicherheit.