

Zeitschrift: Bulletin des Schweizerischen Elektrotechnischen Vereins, des Verbandes Schweizerischer Elektrizitätsunternehmen = Bulletin de l'Association suisse des électriciens, de l'Association des entreprises électriques suisses

Herausgeber: Schweizerischer Elektrotechnischer Verein ; Verband Schweizerischer Elektrizitätsunternehmen

Band: 83 (1992)

Heft: [1]: Jahresheft = Annuaire

Werbung

Nutzungsbedingungen

Die ETH-Bibliothek ist die Anbieterin der digitalisierten Zeitschriften auf E-Periodica. Sie besitzt keine Urheberrechte an den Zeitschriften und ist nicht verantwortlich für deren Inhalte. Die Rechte liegen in der Regel bei den Herausgebern beziehungsweise den externen Rechteinhabern. Das Veröffentlichen von Bildern in Print- und Online-Publikationen sowie auf Social Media-Kanälen oder Webseiten ist nur mit vorheriger Genehmigung der Rechteinhaber erlaubt. [Mehr erfahren](#)

Conditions d'utilisation

L'ETH Library est le fournisseur des revues numérisées. Elle ne détient aucun droit d'auteur sur les revues et n'est pas responsable de leur contenu. En règle générale, les droits sont détenus par les éditeurs ou les détenteurs de droits externes. La reproduction d'images dans des publications imprimées ou en ligne ainsi que sur des canaux de médias sociaux ou des sites web n'est autorisée qu'avec l'accord préalable des détenteurs des droits. [En savoir plus](#)

Terms of use

The ETH Library is the provider of the digitised journals. It does not own any copyrights to the journals and is not responsible for their content. The rights usually lie with the publishers or the external rights holders. Publishing images in print and online publications, as well as on social media channels or websites, is only permitted with the prior consent of the rights holders. [Find out more](#)

Download PDF: 05.04.2026

ETH-Bibliothek Zürich, E-Periodica, <https://www.e-periodica.ch>



Kopf oder Zahl?

Kopf sticht beim Bicont 8: dieser elektronische Münzschaftautomat bietet höchsten Bedienungskomfort. Denn Bicont 8 zeigt Köpfchen beim Zahlen: er akzeptiert alle sechs Schweizer Münzen und zeigt sofort den Zeitvorrat an. Und Sie programmieren ihn ohne kompliziertes Umrechnen mit Drucktasten.

Zahl sticht beim AEG Münzschaftautomaten S2Z1: auf diesen absoluten Leader mit seinem bewährten, klassischen Konzept können Sie zählen. Ihn gibt es in 13 Laufzeiten zwischen 8 und 80 Minuten. Bei ihm wählen Sie unter fünf Schweizer Münzen oder Jetons.



Die Münzschaftautomaten für Gewinner!

AEG

ELEKTRON Elektrotechnik
Elektronik
Nachrichtentechnik

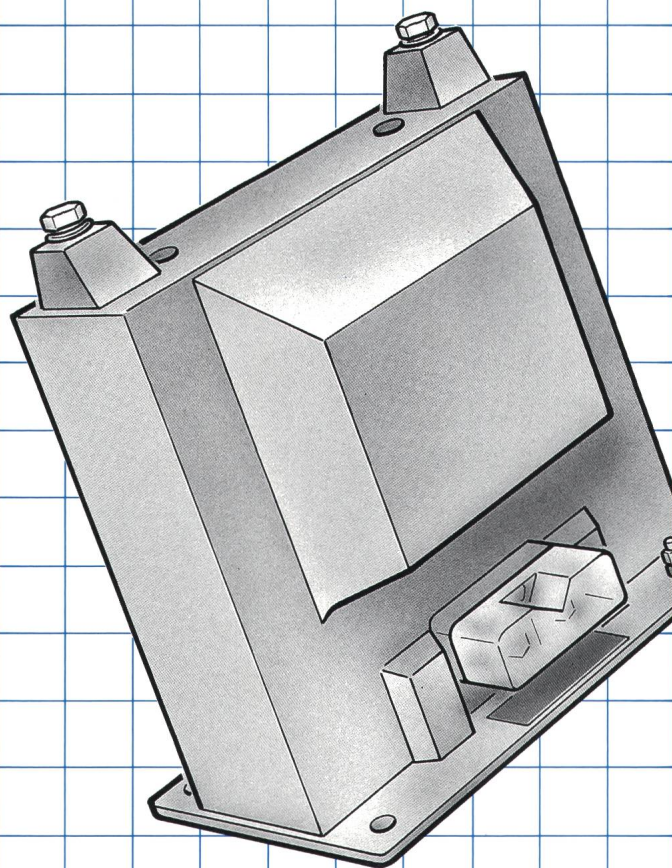
Elektron AG, Generalvertretung AEG Aktiengesellschaft
8804 Au ZH, Telefon 01 781 01 11

Suisse Romande: **Prodelec SA**, 1080 Les Cullayes, tél. 021 903 32 24

Innenraum- und Spezialwandler

Unser komplettes Programm umfasst:

- Stützerstrom- und Spannungswandler
- Stabstromwandler
- Durchführungstromwandler
- Niederspannungsstromwandler



Fragen Sie uns, wir helfen Ihnen die technisch und wirtschaftlich optimale Lösung zu finden!

PIFFNER

Aktiengesellschaft Emil Piffner & Co.
5042 Hirschthal

Tel. 064 80 11 80 Fax 064 81 12 52

Störungsfrei und sicher: Energieübertragung mit Georg Fischer Freileitungsarmaturen

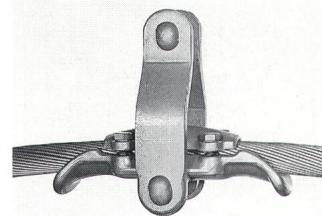


Ob im kältesten Winter oder im heissesten Sommer, Georg Fischer Freileitungsarmaturen garantieren eine störungsfreie und sichere Energieübertragung. Georg Fischer steht dafür ein: Sie kriegen weder kalte Füße noch einen heißen Kopf. Ein kompetenter Partner lässt Sie nicht im Stich. Georg Fischer Ingenieure mit jahrzehntelanger Erfahrung haben ein enormes Wissenspotential aufgebaut. Für jeden Anwendungsfall ist die bestgeeignete Komponente und der optimale Werkstoff

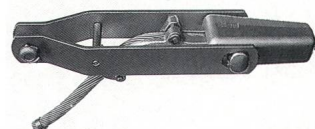
erarbeitet: ein wohlausgewogenes System. Georg Fischer Elektroarmaturen für Hoch- und Mittelspannungsleitungen bilden die Basis einer wirtschaftlichen, zuverlässigen Übertragung und Verteilung elektrischer Energie.

**Georg Fischer
Rohrleitungssysteme AG
Elektroarmaturen
CH-8201 Schaffhausen/Schweiz
Telefon 053/811111
Fax 053/25 4107**

GEORG FISCHER +GF+



*Tragklemme Al geschmiedet,
gutes Verhalten bei Seilschwin-
gungen*



*Doppelkeil-Abspannklemme,
hohe dynamische Belastbarkeit*



*Feldabstandhalter seil-
schonend durch torsionale
und Biegebeweglichkeit*

NNH EQUIPEMENT SA

CH-1025 ST-SULPICE/VD
Chemin des Charmilles 53

Tél. 021 / 691 40 40
Fax 021 / 691 61 37

Bureau d'ingénieur **PFANZELTER** ELECTRO-ENGINEERING

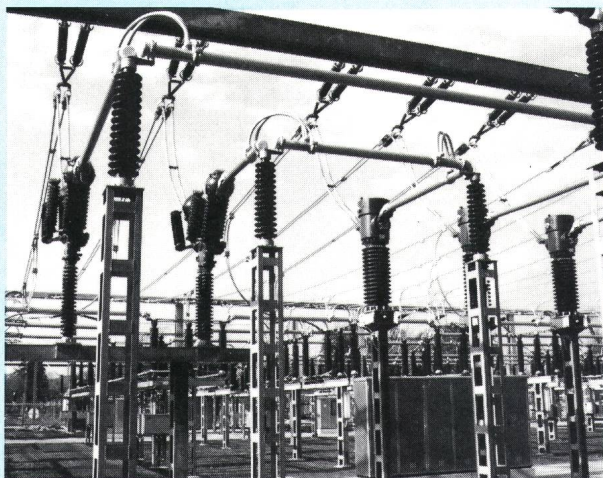
Ausrüstung und Bauteile für Elektrizitätswerke, Bahnen, PTT, Industrie

- **Armaturen und Stromklemmen** für Freileitungen und Schaltanlagen nach IEC und DIN.
LORÜNSER Ges.m.b.H., Schlins/Ö
MOSDORFER Ges.m.b.H., Weiz/Ö
 - **Freileitungsseile aus Alu, Aldrey und Stahl-Alu** nach allen Normen.
Ing. J. LUMPI Ges.m.b.H., Linz/Ö.
 - **Isolatoren aus Porzellan und Epoxy** für Hoch- und Niederspannung nach IEC und DIN.
 - **Sicherungs-Patronen für Mittelspannung** nach IEC und DIN.
- Neu:** PAUWELS/BE
- **Verteiltransformatoren** von 25–2500 kVA
 - **Leistungstransformatoren** von 2,5–1000 MVA
 - **Giessharztransformatoren**

Sprechen Sie mit uns...

Equipement et composants pour services électriques, chemins de fer, PTT, industries

- **Armatures et raccords** pour lignes aériennes et postes HT selon CEI et DIN.
LORÜNSER Ges.m.b.H., Schlins/Ö
MOSDORFER Ges.m.b.H., Weiz/Ö
- **Cordes pour lignes aériennes en Alu, Aldrey et Acier-Alu** selon normes CEI, DIN et ASE.
Ing. J. LUMPI, Ges.m.b.H., Linz/Ö



- **Isolateurs en porcelaine** de FRAUENTHAL KERAMIK AG, Frauental/Ö **et Epoxy** de VENETA ISOLATORI-COMEM S.p.A., Montebello/I pour haute et basse tension selon CEI et DIN.
 - **Fusibles pour moyenne tension** selon CEI et DIN.
- Nouveau:** PAUWELS/BE
- **Transformateurs de distribution** de 25 à 2500 kVA
 - **Transformateurs de puissance** de 2,5 à 1000 MVA, 765 kV
 - **Transformateurs secs, enrobés**

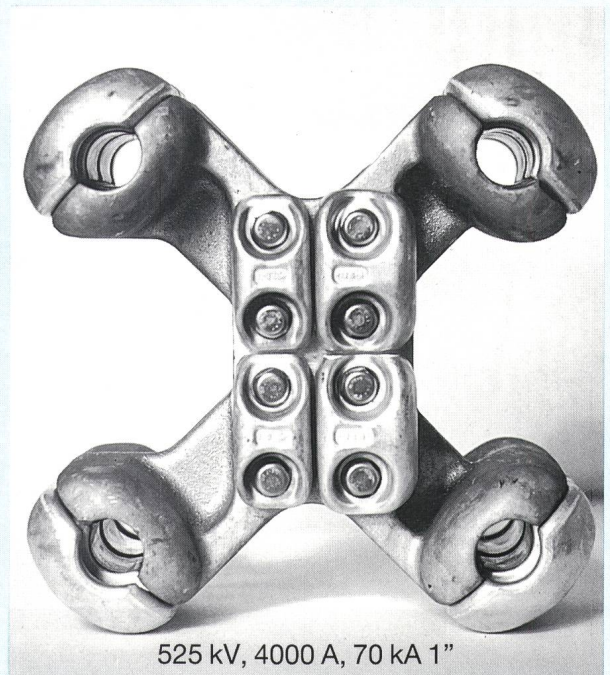
Contactez-nous...

NNH EQUIPEMENT SA

CH-1025 ST-SULPICE/VD
Chemin des Charmilles 53

Tél. 021 / 691 40 40
Fax 021 / 691 61 37

Bureau d'ingénieur **PFANZELTER** ELECTRO-ENGINEERING



Spannungsgeladen

Täglich neue und höhere Anforderungen machen die Elektrizitäts-Wirtschaft im wahrsten Sinne des Wortes zu einem spannungsgeladenen Wirtschaftszweig.

Wir von Lorünser arbeiten seit vielen Jahren im Dienst dieses Wirtschaftszweiges, indem wir aus unserem spannenden Job das Beste für unsere Partner herausholen.

Der gute Ruf, der uns daraus entwachsen ist, verpflichtet und motiviert uns besonders: Es gibt kein Problem, für das wir keine Lösung finden. Egal, unter welchen Normen und Bedingungen. Das mag ein Grund sein, warum sich Lorünser-Schaltanlagenklemmen in Österreich ebenso bewähren wie in China. In der BRD wie in Thailand. In Nahost wie in Australien. Und sicher auch in einer Schaltanlage in Ihrer Nähe...

LORÜNSER

LEICHTMETALLWERK GES.M.B.H. & CO. KG.

A-6824 SCHLINS, AUSTRIA

Tel. 055 24/8291, Telex 052297 (melo a), Telefax 055 24/8291 11

Ein Unternehmen der KNILL-MOSDORFER-Gruppe.

Vertretung für die Schweiz:

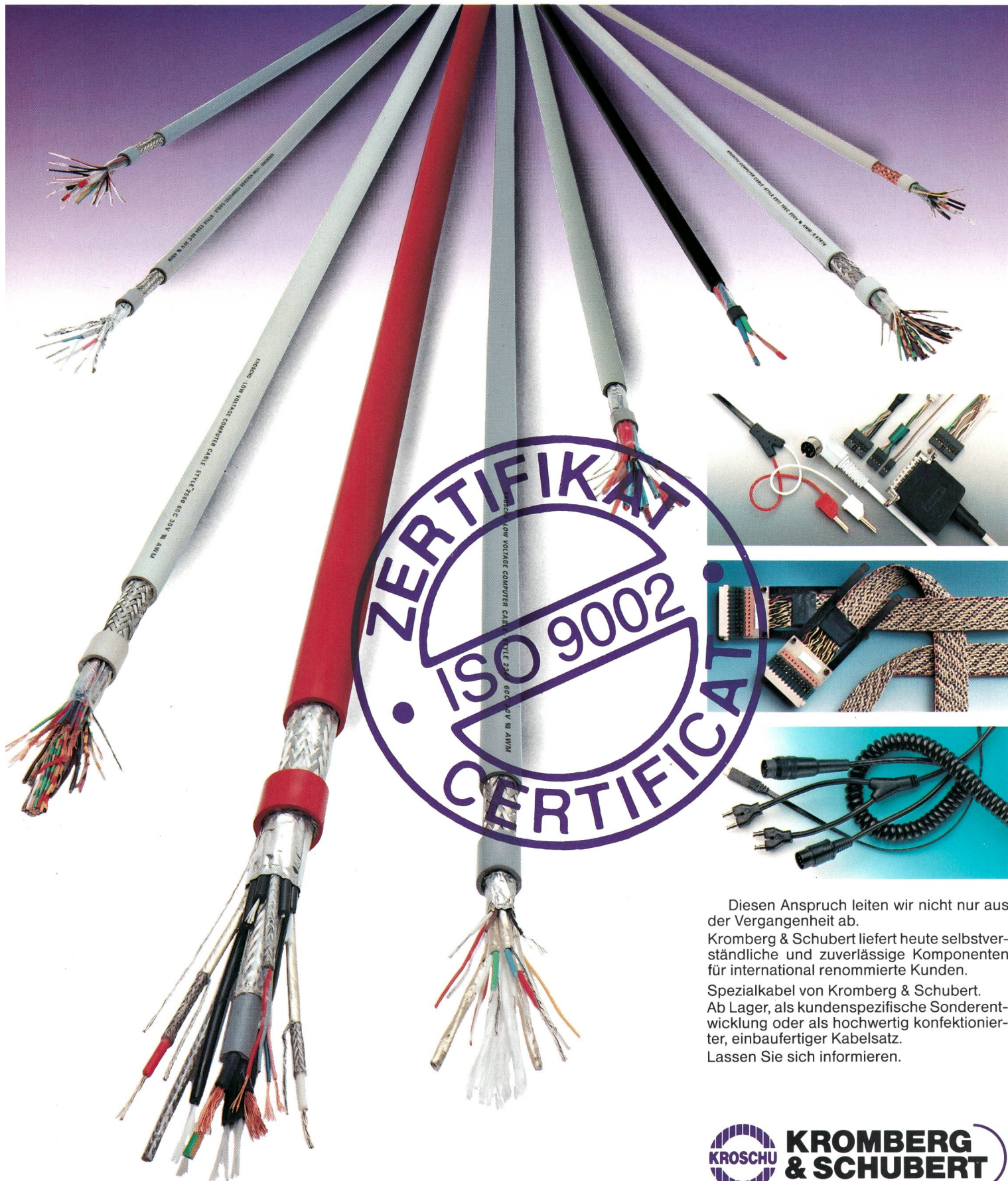
PFANZELTER ELECTRO-ENGINEERING

NNH EQUIPEMENT SA

CH-1025 ST-SULPICE/VD
Chemin des Charmilles 53

Tél. 021 / 691 40 40
Fax 021 / 691 61 37

Unsere Lösungen schaffen Vorsprung. Spezialkabel von Kromberg & Schubert.



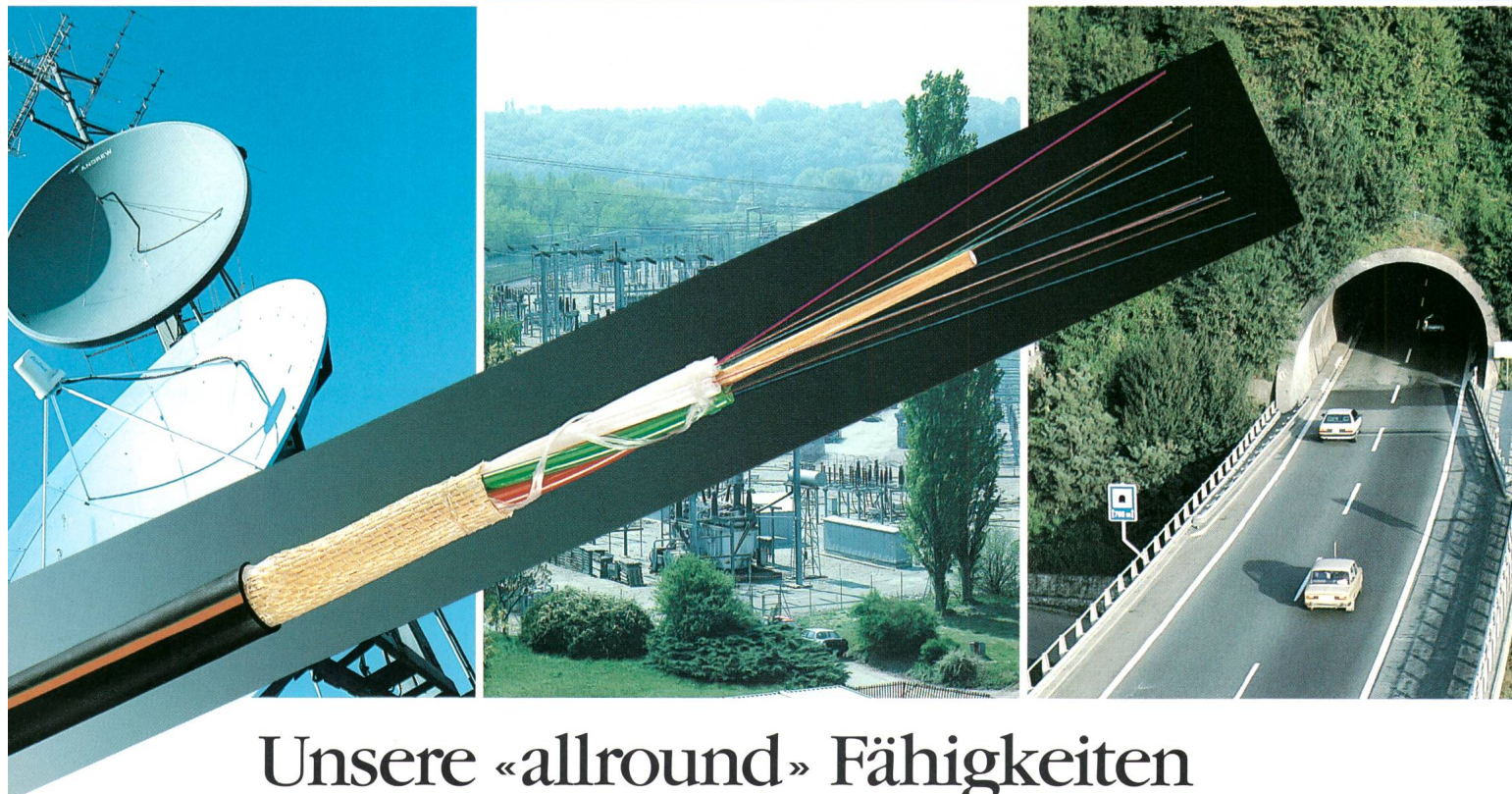
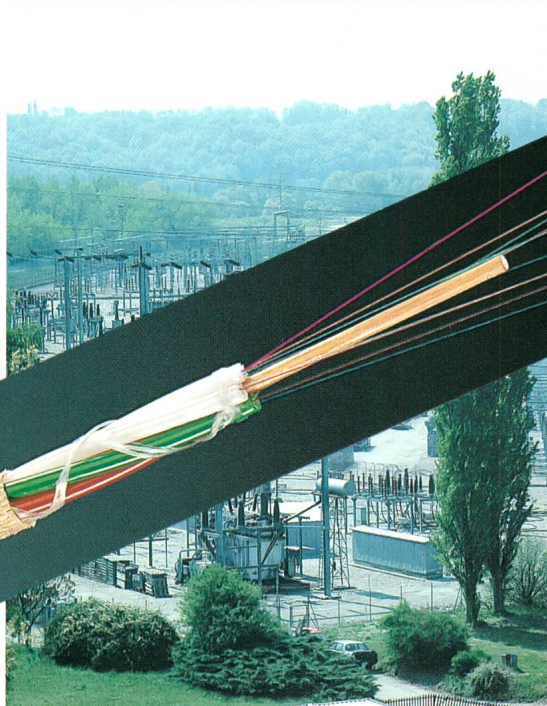
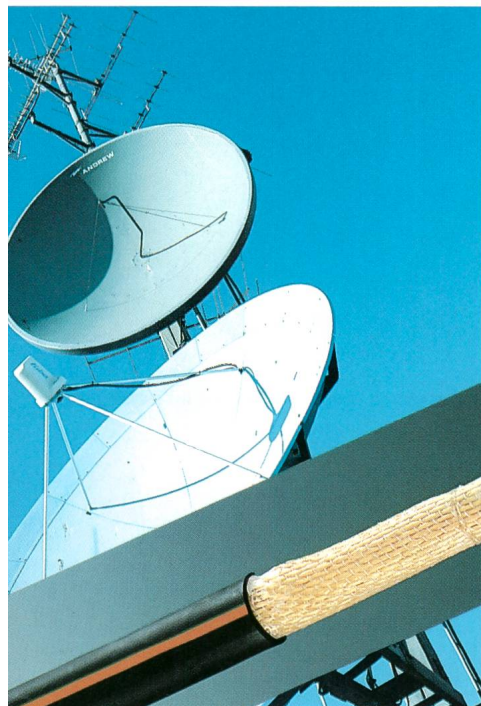
Diesen Anspruch leiten wir nicht nur aus der Vergangenheit ab.

Kromberg & Schubert liefert heute selbstverständliche und zuverlässige Komponenten für international renommierte Kunden.

Spezialkabel von Kromberg & Schubert. Ab Lager, als kundenspezifische Sonderentwicklung oder als hochwertig konfektionierter, einbaufertiger Kabelsatz. Lassen Sie sich informieren.



Kromberg & Schubert AG
Sumpfstasse 22 · Postfach 264 · CH-6312 Steinhausen
Tel. 042/411666 · Fax 042/412901 · Telex 865330 ksag ch



Unsere «allround» Fähigkeiten sind das Sicherheitsnetz für Ihre LWL-Verbindungen

Seit der Einführung der Lichtwellenleiter in der Schweiz nimmt Câbles Cortailod eine führende Stellung in diesem Bereich ein und beherrscht die verschiedenen Aspekte dieser Technik.

In allen Anwendungsbereichen

- Industrielle Netze (MMC)
- Bildübertragung (CATV)
- Lokale Informatiknetze (LAN)

In jeder Phase der Planung und der Realisierung von Installationen

- Beratung und Planung
- Auswahl und Lieferung von Übermittlungssystemen (unter anderem unser ausgezeichneter Multiplexer MUX 8824)
- Planung und Realisierung von Kabelverbindungen

Wie komplex und umfangreich Ihre Projekte auch sind, Sie können sich immer auf unsere Kompetenz in allen Anwendungsbereichen der Lichtwellenleiter stützen. Kontaktieren Sie uns.

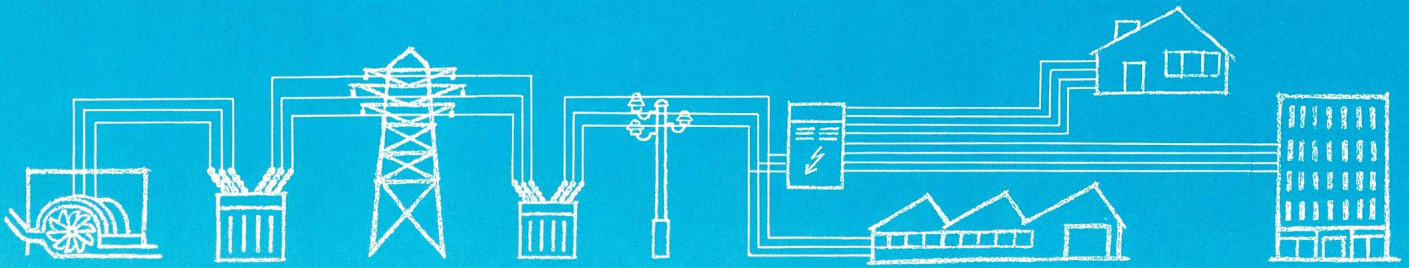
CH-2016 CORTAILLOD/SUISSE
TÉLÉPHONE 038 / 44 11 22
TÉLÉFAX 038 / 42 54 43
TÉLEX 952 899 CAB C CH



CABLES CORTAILLOD
ÉNERGIE ET TÉLÉCOMMUNICATIONS

Fortschrittliche Technologie, Dienstleistungen und Sicherheit

ELMES-Messtechnik: Mit weniger Daten mehr wissen.



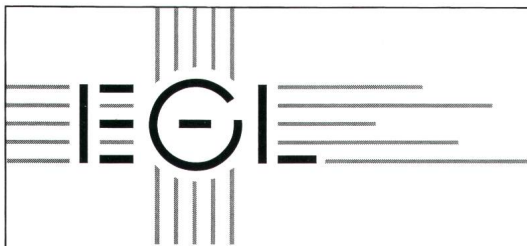
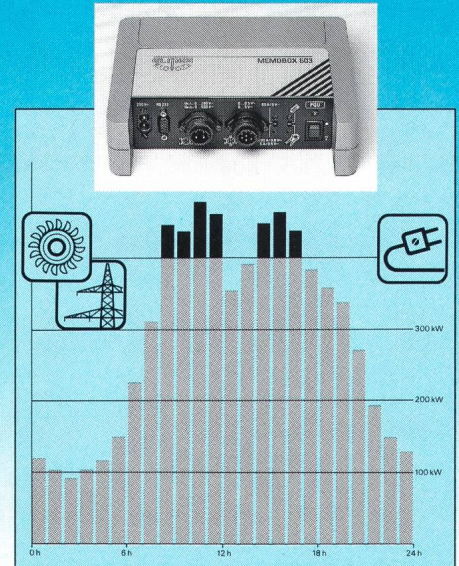
**Wo können
Sie noch
Energiekosten
sparen?**

Die neue **MEMOBOX 603** liefert beweiskräftige Fakten über 3phasige Leistungen. Gleichzeitig eliminiert sie die häufigsten Messfehler.

Rufen Sie an, wir dokumentieren Sie gerne.



ELMES STAUB + Co AG
Systeme für die Messtechnik
CH-8805 Richterswil
Telefon 01-784 22 22
Fax 01-784 64 07



ELEKTRIZITÄTS- 4335 LAUFENBURG
GESELLSCHAFT TEL. 064/69 63 63
LAUFENBURG AG FAX 064/69 64 50

Ein Unternehmen der Partnerschaft

Wir produzieren
in Kernkraftwerken
in Wasserkraftwerken

Wir partizipieren
am Austausch über
die Landesgrenzen

Wir beliefern
Elektrizitätswerke
und Gemeinden

Wir betreiben
und warten
Kraftwerke

Wir sind zuständig für
die Geschäftsführung des
Kernkraftwerkes Leibstadt

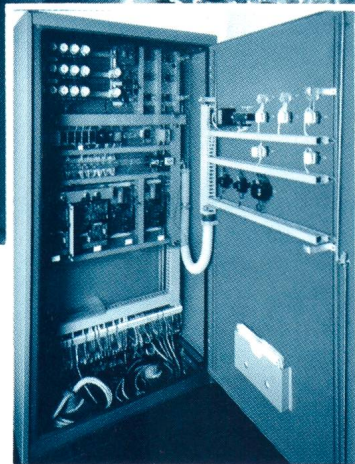
M
MENOR

MENOR-Normschränke NSM. Modulbau-Gehäuse für hochpräzise Steuerungen.



Kern & Partner

Das Beispiel aus der Praxis für die Pharmaindustrie: Jede Steuerung ist nur so zuverlässig und robust wie das Gehäuse, das sie schützt. MENOR-Normschränke NSM bieten Ihnen optimale Sicherheit.



Abgestimmt auf Ihre individuellen Anforderungen liefert MENOR dank grosser Ausba- und Dimensionsvielfalt den Normschrank nach Mass. Verlangen Sie unsere ausführliche Dokumentation!

Meto-Bau

Meto-Bau AG
MENOR-Gehäusetechnik
CH-5303 Würenlingen
Tel. 056/98 26 61
Fax 056/98 10 23

Robuster Vollkunststoff-Stecker



ATW, Regensdorf

**binder Steckverbinder
Serie 694**

Polzahlen:
4 + PE, 12 + PE, 24

Kontaktbelastung:
3 bis 25 A, bis 380 V

Anschlussart:
Schraub- und Löttechnik,
Crimpausführung in Vor-
bereitung

Verriegelungsart:
Schraubverschluss

Dichtigkeit:
IP 65 nach DIN 40050

COMPONA

CONNECTOR SYSTEMS

COMPONA AG, UNDERMÜLISTRASSE 16, CH-8320 FEHRALTORF, FAX 01-954 26 90, TELEFON 01-954 26 26

Soweit
das Kabel reicht



Energiekabel von BRUGG sorgen dafür, dass unser Leben rund um die Uhr reibungslos funktioniert. Soweit das Kabel reicht

BRUGG **KABEL**

Brugg Kabel AG
Kabelsysteme für Energieübertragung
FLOWTEX-Microtunneling
CH-5200 Brugg
Telefon 056 483 333 · Fax 056 483 536

BRUGG ENERGIEKABELSYSTEME