

Zeitschrift: Bulletin des Schweizerischen Elektrotechnischen Vereins, des Verbandes Schweizerischer Elektrizitätsunternehmen = Bulletin de l'Association suisse des électriciens, de l'Association des entreprises électriques suisses

Herausgeber: Schweizerischer Elektrotechnischer Verein ; Verband Schweizerischer Elektrizitätsunternehmen

Band: 83 (1992)

Heft: 24

Werbung

Nutzungsbedingungen

Die ETH-Bibliothek ist die Anbieterin der digitalisierten Zeitschriften auf E-Periodica. Sie besitzt keine Urheberrechte an den Zeitschriften und ist nicht verantwortlich für deren Inhalte. Die Rechte liegen in der Regel bei den Herausgebern beziehungsweise den externen Rechteinhabern. Das Veröffentlichen von Bildern in Print- und Online-Publikationen sowie auf Social Media-Kanälen oder Webseiten ist nur mit vorheriger Genehmigung der Rechteinhaber erlaubt. [Mehr erfahren](#)

Conditions d'utilisation

L'ETH Library est le fournisseur des revues numérisées. Elle ne détient aucun droit d'auteur sur les revues et n'est pas responsable de leur contenu. En règle générale, les droits sont détenus par les éditeurs ou les détenteurs de droits externes. La reproduction d'images dans des publications imprimées ou en ligne ainsi que sur des canaux de médias sociaux ou des sites web n'est autorisée qu'avec l'accord préalable des détenteurs des droits. [En savoir plus](#)

Terms of use

The ETH Library is the provider of the digitised journals. It does not own any copyrights to the journals and is not responsible for their content. The rights usually lie with the publishers or the external rights holders. Publishing images in print and online publications, as well as on social media channels or websites, is only permitted with the prior consent of the rights holders. [Find out more](#)

Download PDF: 23.02.2026

ETH-Bibliothek Zürich, E-Periodica, <https://www.e-periodica.ch>

Kantonale Verwaltung

In nachstehender Dienststelle ist folgende Stelle wieder zu besetzen:

**Fachstelle für Wasser- und
Energiewirtschaft, Chur**

Tel. 081 21 36 21

Elektroingenieur/in HTL

Anforderungen:

Abgeschlossenes HTL-Studium, einige praktische Erfahrung in der Versorgung mit elektrischer Energie, Interesse an wirtschaftlichen, technischen, rechtlichen, administrativen und sachbearbeitenden Aufgaben sowie an interdisziplinärer Arbeit, Interesse an konzeptionellen Aufgaben, Fähigkeit und Bereitschaft zur Einarbeitung in neue Tätigkeiten, guter schriftlicher und mündlicher Umgang mit der deutschen Sprache, Kenntnisse der bündnerischen Verhältnisse sowie der italienischen Sprache erwünscht, jedoch nicht Bedingung.

Aufgaben:

Leitung des Bereichs Energieversorgung, Erarbeiten kantonal- und regionaler Versorgungskonzepte, verantwortlich für Stromlieferungsverträge, Mitwirken bei Verhandlungen mit Experten, Gemeinden und Kraftwerksgesellschaften, Mitarbeit bei der Lösung von Aufgaben im Zusammenhang mit Grisch-electra AG, Verfahrensleitung bei Hochspannungsanlagen, Beurteilen und Begleiten von Elektroprojekten, verantwortlich für die EDV und die Energiestatistik der Fachstelle, Bearbeiten elektrotechnischer Fragen für die anderen Bereiche der Fachstelle und dergleichen.

Wir bieten fortschrittliche Anstellungsbedingungen.

Dienstantritt: 1. März 1993 oder nach Vereinbarung.

Auskünfte über den Aufgabenbereich erteilt Ihnen Herr W. Böhni, Delegierter für Energiefragen, Telefon 081 21 36 21.

Ihre Bewerbung richten Sie bitte mit den üblichen Unterlagen **an das Personal- und Organisationsamt des Kantons Graubünden, Steinbruchstrasse 18/20, 7001 Chur.**



cherche pour son Service d'exploitation

ingénieur ETS en électricité

Vous avez entre 30 et 45 ans, avec une expérience industrielle dans la production ou la distribution d'électricité, vous êtes de langue maternelle française et maîtrisez l'allemand, vous recherchez un poste faisant appel à votre polyvalence et votre autonomie, vous êtes à l'aise dans les contacts et savez travailler dans un esprit de collaboration.

Nous vous proposons un poste d'ingénieur d'exploitation dans le domaine des ouvrages et du réseau à haute tension: travaux d'analyse, de planification et de mise en service.

Lieu de travail: Lausanne, avec obligation de résider dans la région lausannoise liée au service de piquet.

Conditions de travail et avantages sociaux d'une grande entreprise électrique.

Faites nous parvenir vos offres de service manuscrites, avec curriculum vitae et copie de certificats, avec mention de la **référence 9204** à la **S.A. l'ENERGIE DE L'OUEST-SUISSE (EOS), Service du personnel, Place de la Gare 12, case postale 570, 1001 Lausanne.**

Dätwyler

ein Unternehmen der Dätwyler Holding

Das Dätwyler Kabelwerk profiliert sich weltweit als kompetenter Lieferant von Energieübertragungssystemen. Vom telefonischen Erstkontakt bis zur Inbetriebsetzung sind wir für unsere Kunden jederzeit zuverlässige Partner. Im Rahmen des zielstrebigen Ausbaus unserer internationalen Aktivitäten suchen wir den Kontakt mit Ihnen als

Export- Verkaufs- ingenieur

für Hochspannungsanlagen. Diese anspruchsvolle Position verlangt nach einer ausgesprochen frontorientierten Persönlichkeit mit erster Verkaufserfahrung.

Idealerweise bringen Sie ein Studium als

Dipl. El. Ing. HTL

oder eine vergleichbare Grundausbildung mit. Wir erachten es als unerlässlich, dass Sie die Sprachen Deutsch und Englisch verhandlungssicher beherrschen. Französischkenntnisse wären von Vorteil.

Ihr Charakter sollte geprägt sein von Eigenmotivationskraft, Durchsetzungsvermögen und viel Flexibilität.

Wir freuen uns, gemeinsam mit Ihnen unsere Erfolge weiter ausbauen zu können.

Richten Sie bitte Ihre Kontaktnahme an Herrn M. Medici, Personalleiter, Tel. 044/4 12 15.

Dätwyler AG

Schweizerische Kabel-,
Gummi- und Kunststoffwerke
6460 Altdorf

*Städtische Werke Opfikon***Suchen Sie eine Kaderstelle mit Profil?**

Wir versorgen die 12 000 Einwohner zählende Glattalgemeinde Opfikon mit Strom und Wasser. Zudem leiten wir den Betrieb des 28 Partnergemeinden umfassenden Zweckverbandes Gruppenwasserversorgung Vororte und Glattal.

Weil der derzeitige Stelleninhaber 1994 in den Ruhestand tritt, suchen wir einen

Elektro-Ingenieur

als zukünftigen

Betriebsleiter

Als Betriebsleiter tragen Sie die Verantwortung für die technische, administrative, personelle und ökonomische Führung der Werke mit einem Personalbestand von 19 Mitarbeiterinnen und Mitarbeitern und einem Jahresumsatz von 20 Millionen Franken.

Für diese verantwortungsvolle und sehr vielfältige Aufgabe erwarten wir eine abgeschlossene Ausbildung als Elektroingenieur HTL sowie mehrjährige Berufserfahrung. Führungs- und Verhandlungsgeschick, Planungs- und Organisationstalent, administrative Kenntnisse, Verständnis für kaufmännische und wirtschaftliche Belange sowie die Bereitschaft zur ständigen Weiterbildung sind wichtige Voraussetzungen für diesen Posten.

Wir bieten Ihnen gute Sozialleistungen und ein der Verantwortung entsprechendes Gehalt.

Nähere Auskünfte erteilt Ihnen gerne der jetzige Stelleninhaber A. Weiss (Telefon 01/829 82 50).

Richten Sie bitte Ihre handschriftliche Bewerbung mit den üblichen Unterlagen bis zum 31. Januar 1993 an die:



Personalabteilung der Stadt Opfikon
Oberhauserstrasse 25
8152 Opfikon

Inserentenverzeichnis

| | |
|---|----|
| Asea Brown Boveri AG, Baden | 63 |
| Bär E.O., Bern | 6 |
| F. Borner AG, Reiden | 4 |
| Brugg Kabel AG, Brugg | 2 |
| Câbleries et Tréfileries de Cossonay SA, Cossonay-Gare | 8 |
| Detron AG, Stein | 6 |
| Fabrimex Interelectronic AG, Zürich | 6 |
| R. Fuchs-Bamert, Schindellegi | 64 |
| Landis & Gyr Zug AG, Zug | 5 |
| Moser-Glaser & Co. AG, MuttENZ | 27 |
| Omicron Electronic, Hohenems | 25 |
| Saurer Thermotechnik AG, Arbon | 6 |
| Sprecher Energie AG, Suhr | 32 |

Stelleninserate

61/62

Elektrizitätswerk der Gemeinde Samedan

Das Elektrizitätswerk der Gemeinde Samedan sucht einen

Installationskontrolleur**Aufgabenbereich:**

- Installations-Kontrolle
- Zählerwesen
- Planung und Ausbau der Verteilanlagen im Mittel- und Niederspannungsnetz
- Betrieb und Unterhalt der Stromversorgung und der Kleinkraftwerke
- diverse Verwaltungsarbeiten

Wir erwarten:

- abgeschlossene Ausbildung als Kontrolleur oder in Ausbildung evtl. gleichwertiger Berufsschulung
- gute organisatorische und planerische Fähigkeiten

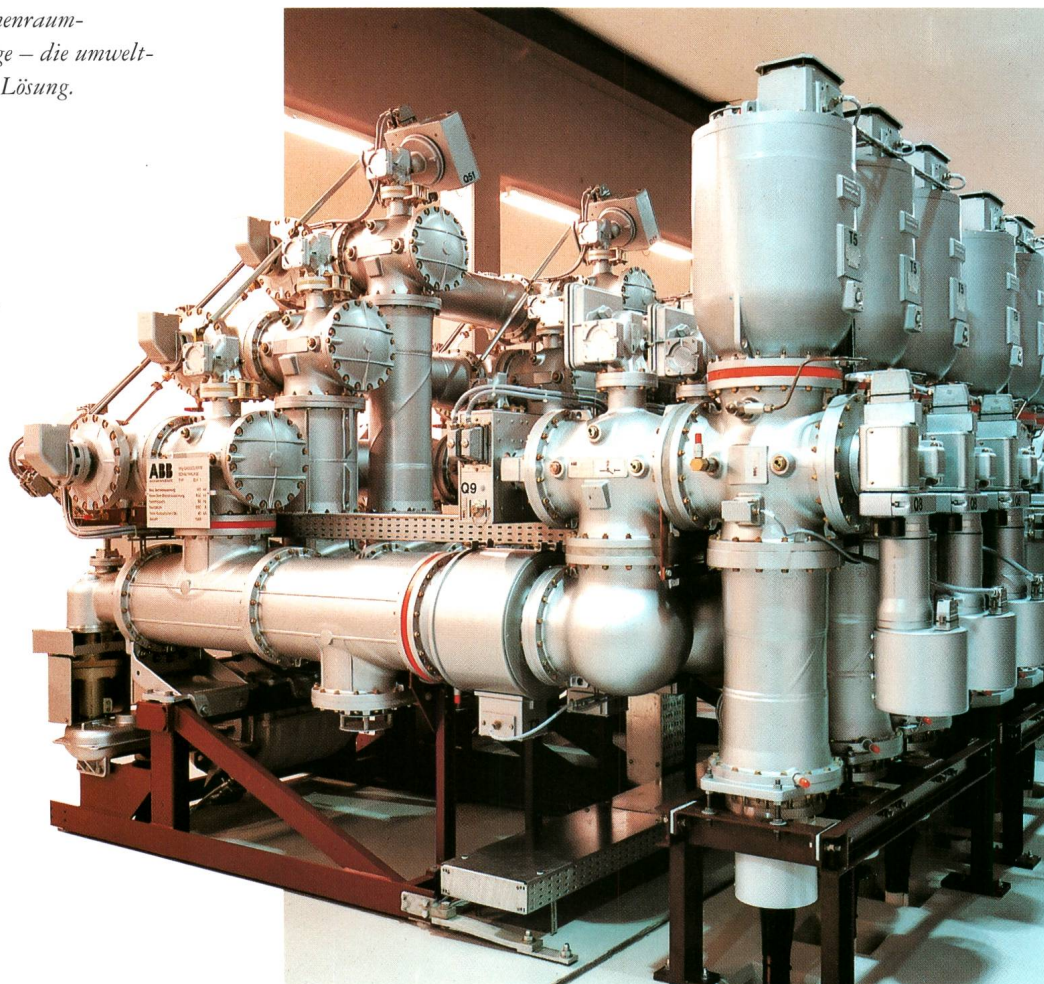
Wir bieten:

- eine vielseitige und verantwortungsvolle Aufgabe
- eine gründliche Einarbeitung in den Betrieb
- zeitgemässe Anstellungsbedingungen
- Stellenantritt auf 1. April 1993 oder nach Vereinbarung

Nähere Auskünfte erteilt der Betriebsleiter H. Palmy, Telefon 082 6 53 28.

Richten Sie Ihre handschriftliche Bewerbung mit den üblichen Unterlagen bis zum 15. Januar 1993 an die **Betriebskommission des Elektrizitätswerkes der Gemeinde Samedan, Postfach, 7503 Samedan.**

145 kV Innenraum-
Schaltanlage – die umwelt-
freundliche Lösung.



GIS – die kompakte Komplettlösung.

Die extrem kompakten gas-
isolierten Schaltanlagen von ABB
werden dort eingesetzt, wo für
die Verteilung elektrischer Ener-
gie ein Höchstmass an Betriebssicherheit
und eine grösstmögliche Umweltfreund-
lichkeit verlangt wird.

Zusammen mit integrierten Schutz- und Leittechnik-
systemen ist eine wirtschaftliche Gesamtkonzeption bei hoher
Verfügbarkeit gewährleistet.

Unsere über 20jährige Erfahrung auf diesem Gebiet
basiert auf einem breiten Anwendungsbereich.

Mit über 6000 Schaltfeldern in mehr als 500 Anlagen auf
allen Kontinenten ist ABB der weltweit grösste Hersteller.

Hohe Qualität, überdurchschnittliche Zuverlässigkeit und
ein verantwortungsbewusster rascher Service sind die wesent-
lichsten Merkmale unserer Produkte und Dienstleistungen.

*Sind Sie interessiert? Dann verlangen Sie doch bitte detaillierte
Unterlagen.*

ABB Hochspannungstechnik AG
Postfach
CH-8050 Zürich/Schweiz
Tel. 01/315 33 11
Fax 01/312 56 43

ABB
ASEA BROWN BOVERI

FUCHS

Niederspannungs- Verteilungen 400/230 V

Ausführungen

in offener und in geschlossener
Bauweise Schalttafelbau

- freistehend
- an Wand mit Fronttüre

Bestückung

mit FUCHS 3-poligen
Lasttrenn-Sicherungen
sowie Anzahl und Anreihung
nach Wunsch

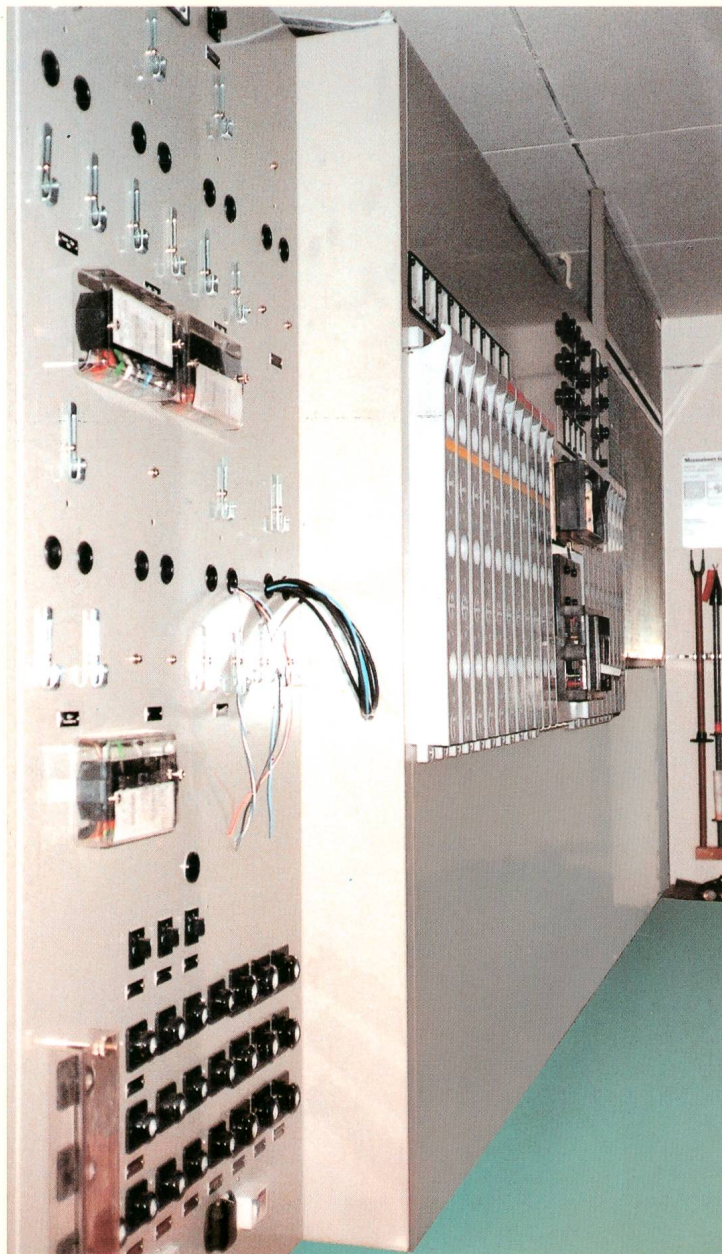
Anwendung

anschlussbereit montiert

- in unseren Fertig-Transformatoren-Stationen
- in bauseitig erstellte Gebäude



Schweizerarbeit
Schweizerqualität



NSV 400/230 Volt in geschlossener Bauweise, Schalttafel bestückt mit den 3-polig schaltbaren, vollisolierten Lasttrenn Sicherungen sowie einem Leistungsschalter

Unser umfassendes Sortiment lässt keine Wünsche offen

- robuste Qualität – Schweizerarbeit
- einfaches Handling
- raffinierte Details, für den Anwender konstruiert
- betriebssicher und gefällig

FUCHS

R. Fuchs-Bamert
Elektrotechn. Artikel
8834 Schindellegi

Tel. 01 / 784 42 41 - 42
Fax 01 / 784 67 95

FUCHS

Ihr Partner für
eine sichere
Energieverteilung

