

Zeitschrift: Bulletin des Schweizerischen Elektrotechnischen Vereins, des Verbandes Schweizerischer Elektrizitätsunternehmen = Bulletin de l'Association suisse des électriciens, de l'Association des entreprises électriques suisses

Herausgeber: Schweizerischer Elektrotechnischer Verein ; Verband Schweizerischer Elektrizitätsunternehmen

Band: 82 (1991)

Heft: 20

Werbung

Nutzungsbedingungen

Die ETH-Bibliothek ist die Anbieterin der digitalisierten Zeitschriften auf E-Periodica. Sie besitzt keine Urheberrechte an den Zeitschriften und ist nicht verantwortlich für deren Inhalte. Die Rechte liegen in der Regel bei den Herausgebern beziehungsweise den externen Rechteinhabern. Das Veröffentlichen von Bildern in Print- und Online-Publikationen sowie auf Social Media-Kanälen oder Webseiten ist nur mit vorheriger Genehmigung der Rechteinhaber erlaubt. [Mehr erfahren](#)

Conditions d'utilisation

L'ETH Library est le fournisseur des revues numérisées. Elle ne détient aucun droit d'auteur sur les revues et n'est pas responsable de leur contenu. En règle générale, les droits sont détenus par les éditeurs ou les détenteurs de droits externes. La reproduction d'images dans des publications imprimées ou en ligne ainsi que sur des canaux de médias sociaux ou des sites web n'est autorisée qu'avec l'accord préalable des détenteurs des droits. [En savoir plus](#)

Terms of use

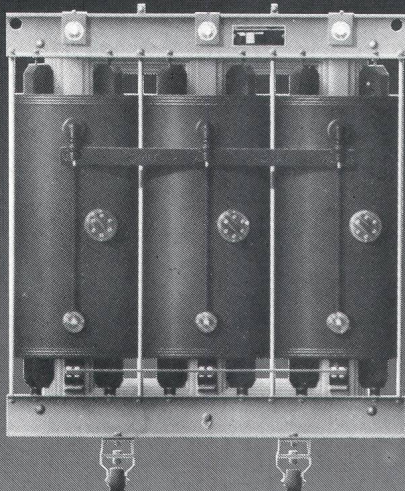
The ETH Library is the provider of the digitised journals. It does not own any copyrights to the journals and is not responsible for their content. The rights usually lie with the publishers or the external rights holders. Publishing images in print and online publications, as well as on social media channels or websites, is only permitted with the prior consent of the rights holders. [Find out more](#)

Download PDF: 16.01.2026

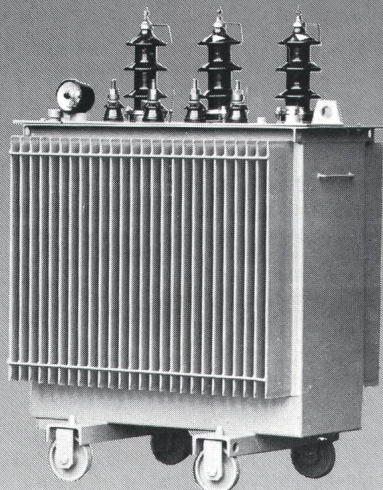
ETH-Bibliothek Zürich, E-Periodica, <https://www.e-periodica.ch>

Unsere Transformatoren

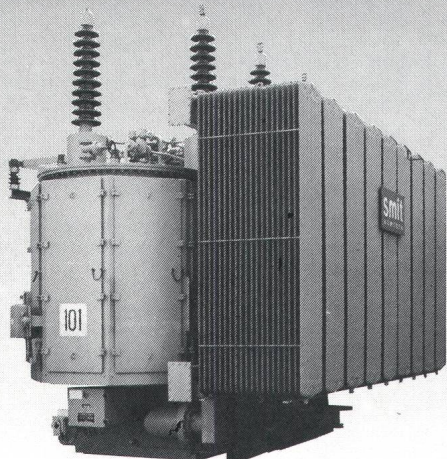
Giessharz-Netztransformatoren



Öl-Netztransformatoren



Grosstransformatoren



Unsere Produkte sind nicht nur preisgünstig, auch die Verluste werden optimiert. Wir unterbreiten Ihnen gerne ein Angebot.

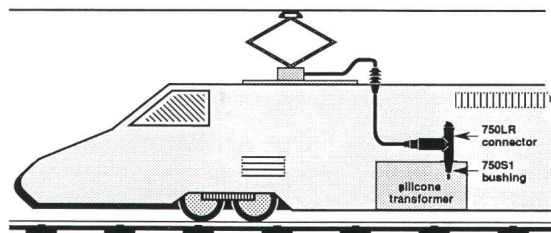
ELTAVO Walter Bisang AG
Elektro- und Industrieprodukte
CH-8222 Beringen/Schaffhausen
Tel. 053/35 31 81/Fax 053/35 31 52

eltavo

GLASSEY
Mit uns

G fließt der Strom besser

ELASTIMOLD

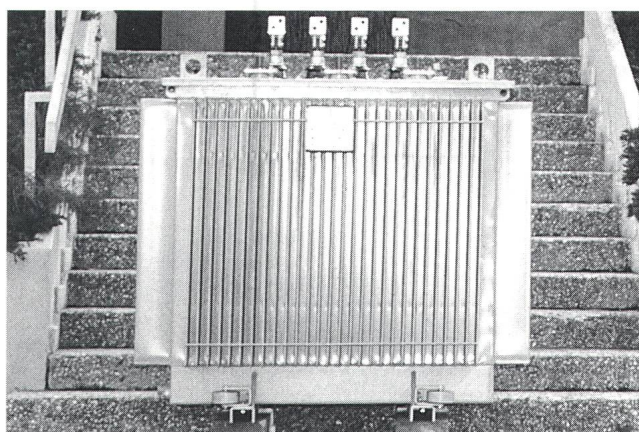


Communication
à Martigny
par TCX 3000

Tél. 026 22 64 51
Fax 026 22 75 49
Télex 473 424

Les transformateurs à remplissage intégral

jusqu'à **2000 kVA**



Die Transformatoren mit Integralfüllung für Nennleistungen bis 2000 kVA

Valtransfo

MARTIGNY
Av. du Léman 6
CH-1920

VOTRE PROBLEME:

saisir et traiter
les courbes de charges
d'un poste

LA SOLUTION:

Enregistreur **MED**

FABRICATION ET RENSEIGNEMENTS:



LES VERNETS - CH 2035 CORCELLES / NE
TEL (038) 31 34 34 - FAX (038) 31 69 62

Elektro - Zeichnungs - Service

Haben Sie einen Engpass -
oder suchen Sie eine langfristige Entlastung?

Wir erstellen Fabrikations-, Installations- und
Service-Unterlagen nach Ihren
Entwürfen und Angaben.

Auch Ändern und Nachführen von bestehenden
Zeichnungen

Technisches Büro Ulrich Bircher
5000 Aarau Tel. 064 24 60 06

Zögern Sie nicht!

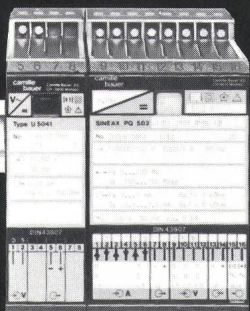
Näher am Zielpublikum als im
Bulletin SEV/VSE können Sie mit
Ihrer Anzeige nicht sein.

Wir beraten Sie kompetent.
Tel. 01/207 86 32

SINEAX

I503 U504 PQ502 F506 G507

Stark im Erfassen von Starkstromgrössen.

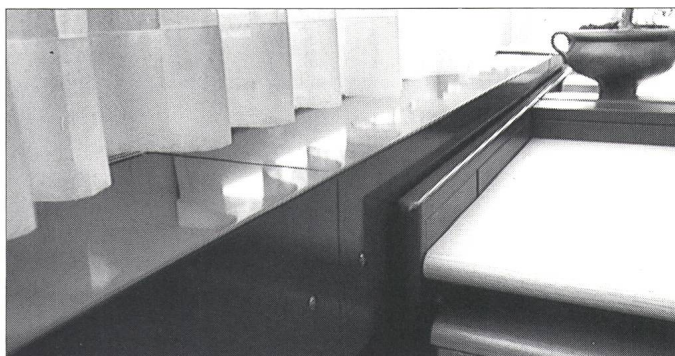


Messumformer für Strom, Span-
nung, Wirk- oder Blindleistung,
Frequenz oder Phasenwinkel.

- Eingeprägte Ausgangssignale
0...1 bis 0...20 mA
- 4 kV Prüfspannung
- Genauigkeitsklasse 0,5
- Funktionssicher und kompakt
dank SMD-Technik,
- Laser-getrimmt
- Tragschienengehäuse im glei-
chen Design, 35 oder 70 mm breit

**camille
bauer**

Camille Bauer AG
5610 Wohlen
Telefon 057 21 21 11
Telefax 057 22 74 32
Telex 827 901 cbm ch



Lanz Brüstungskanäle **NEU**

Die raffinierten neuen Lanz Brüstungskanäle mit den
vielen Vorteilen:

- Zahlreiche Grössen ab 150×175 mm
- Apparate und Steckdosen innen (unsichtbar)
- Ortstrennung einwandfrei gelöst
- Verkleidung bauseits mit beliebigem Material für
perfektes Raumdesign

Erfahren Sie selbst, wieviel besser und einfacher Pla-
nung und Einbau von Lanz Brüstungskanälen sind.
Rufen Sie an: **062/78 21 21 lanz oensingen ag**

☐ **Lanz Brüstungskanäle** interessieren mich!
Bitte senden Sie Unterlagen.

☐ Könnten Sie mich/uns besuchen? Bitte Voranmeldung!
Name/Adresse: _____



lanz oensingen ag

CH-4702 Oensingen · Telefon 062 78 21 21



Transformatorstation Typ T 87



- Architektonisch sehr attraktiv, nur 1,5 m über Terrain
- Grösste Dauerhaftigkeit dank Beton und Chromstahl
- Bis vier Hochspannungsfelder 24 kV
- Grosse Niederspannungsverteilung
- Transformator 630 kVA
- Natürliche Kühlung
- Ideal in Fällen, bei denen eine Innenraumbedienung ausser Betracht fällt.

Qualität und Preis überzeugen.

Verlangen Sie nähere Unterlagen bei

RUTSCHMANN

Rutschmann AG

8627 Grüningen, Tel. 01/935 21 56

Fax 01/935 21 76

EBM

Einstieg in die Energieverteilung

bieten wir einem

Elektroingenieur HTL

Aufgabengebiet:

- Betriebsführung Hochspannungsnetz und Unterwerke
- Planen von Schalthandlungen
- Planen der Instandhaltung von Anlagen
- Betreuen Netzleitstelle und elektromechanische Werkstatt

Von unserem neuen

Gruppenleiter UW-Betrieb

erwarten wir gute Führungseigenschaften und Organisationstalent.

Fühlen Sie sich angesprochen? Dann nehmen Sie mit uns schriftlich oder vorerst auch telefonisch Kontakt auf. Verlangen Sie den Personalchef, K. Jakober; er beantwortet Ihnen gerne allfällige Fragen.

**ELEKTRA
BIRSECK**

Weidenstrasse 27
4142 Münchenstein, Tel. 061 / 46 66 66

Einstieg in die Selbständigkeit

Altershalber bieten wir einem

Elektro-Ingenieur

die Übernahme einer kleineren, erfolgreichen und ausbaufähigen Handelsfirma im Raum Zürich, tätig auf dem Gebiet von Transformatoren von 0,5 VA bis 1000 kVA, Drosselspulen sowie Anzeige-, Temperatur- und Netzüberwachungsgeräten, an. Eigene Konstruktion von Spezialtrafos und entsprechende Berechnungsprogramme vorhanden.

Kapitalbedarf etwa Fr. 100 000.–.
Bitte nehmen Sie Kontakt auf mit:

DOM-Treuhand, Viktoriastrasse 22
8057 Zürich, Telefon 01 311 95 03
auch abends.

Als Elektroingenieur zur BKW.

Unsere Energieverkehrsabteilung sucht einen Elektroingenieur ETH als

Leiter Netzbetrieb

In Zusammenarbeit mit den ihm unterstellten Mitarbeitern ist er verantwortlich für den sicheren und möglichst störungsfreien Betrieb des Hochspannungsnetzes (380/220/132/50 kV).

Sein Verantwortungsgebiet umfasst folgende Hauptaufgaben:

- Mitwirkung bei der Einführung des neuen Netzleitsystems
- Erstellen von Lastfluss- und Netzsicherheitsberechnungen
- Überwachung des Wasserhaushaltes und der zulässigen Staugrenzen
- Erstellen von periodischen Betriebsübersichten sowie Störungs- und Schadenstatistiken
- Erarbeiten der Unterlagen für die Netzplanung sowie der betriebstechnischen Grundlagen für neue Energielieferungsverträge
- Mitarbeit in internen und externen Fachgruppen
- Instruktion des Netzbetriebspersonals.

Wir gewährleisten eine gute Einarbeitung in das Gebiet von Höchst- und Hochspannungsnetzen sowie der Leittechnik. Ihre Fähigkeit mit internen und externen Stellen kompetent zu verhandeln und Ihre guten Französisch-resp. Deutschkenntnisse qualifizieren Sie für diese Position.

Gerne erwarten wir Ihre Bewerbungsunterlagen an die Bernischen Kraftwerke AG, Abteilung Personal und Schulung (Ref. EV-OB), Viktoriaplatz 2, 3000 Bern 25. Für nähere Auskunft wenden Sie sich bitte an Herrn P. Braun, Vizedirektor, Telefon 031/40 51 11.

B K W [®]

WIR ERWARTEN SIE MIT HOCHSPANNUNG!

Und hoch spannend ist auch die faszinierende Aufgabe als

VERKAUFS-INGENIEUR

unserer HOCHSPANNUNGS-NETZ-KOMPONENTEN.

Unser Angebot an Sie umfasst:

- Technische und kommerzielle Zusammenarbeit, aber auch persönliche Kontakte mit Menschen verschiedenster Nationalitäten und Kulturen.
- Eine vollständige Palette von weltweit anerkannten und gut eingeführten Qualitätsprodukten.
- Die Herausforderung, mit Kreativität, Initiative und Eigenverantwortung den Team-Erfolg massgeblich mitzugestalten.
- Ausgezeichnete berufliche und persönliche Entwicklungsmöglichkeiten.
- Weltweite Reisetätigkeit zur Beratung und Betreuung unserer Kunden und Vertreter.

Nehmen Sie für weitere Auskünfte, welche wir absolut diskret behandeln, mit unserem Verkaufsleiter für Netzkomponenten oder unserem Personalchef Kontakt auf. Wir freuen uns auf Ihren Anruf.

HAEFELY

EMIL HAEFELY & CIE AG
Personalabteilung
Lehenmattstrasse 353
Postfach, 4028 Basel
Tel. 061 315 5111

160

Schweizerischer Elektrotechnischer Verein
Association Suisse des Electriciens



Die SEV-Prüfstelle Zürich



Abteilung Eichstätte
revidiert, kalibriert und eicht

- Messinstrumente
- Elektrizitätszähler
- Messwandler

Ein Anruf genügt!

Ihr Partner in der Elektrotechnik

Schweizerischer Elektrotechnischer Verein,
Prüfstelle Zürich
Seefeldstrasse 301, Postfach, 8034 Zürich
Telefon 01/384 9111 - Telex 817 431
Telefax 01/55 14 26





ELEKTRIZITÄTS-GESELLSCHAFT
LAUFENBURG AG

Zeichnungen und Technische Unterlagen bearbeiten

... das sind die ebenso verantwortungsvollen
wie interessanten Arbeiten, die wir einem

Technischen Angestellten

in unserer Abteilung, die den Betrieb und
Unterhalt von mehreren Kraftwerken und
Schaltanlagen führt, anvertrauen möchten.
Einem **technischen Zeichner** mit Praxis im
Schemazeichnen sowie wenn möglich mit
CAD bieten wir als Aufgabengebiet:

- A jour-Halten elektrischer Schemata
- Bearbeiten technischer Zeichnungen
allgemeiner Art
- Mitwirkung bei der Betreuung
des technischen Archivs

Suchen Sie eine Dauerstelle, wo Sie Ihre Initia-
tive, Selbständigkeit und guten Umgangsfor-
men in kooperativer Zusammenarbeit einset-
zen können, dann melden Sie sich schriftlich
mit den üblichen Bewerbungsunterlagen an
unseren Personaldienst.

Der Leiter, Herr W. Gurzeler, informiert Sie
auch gerne über die fortschrittlichen Anstel-
lungsbedingungen und guten Sozialleistun-
gen.

Wir freuen uns auf Ihre Kontaktnahme.

ELEKTRIZITÄTS-GESELLSCHAFT LAUFENBURG AG
CH-4335 Laufenburg · Telefon 064-69 63 63

Inserentenverzeichnis

Asea Brown Boveri AG, Baden	6,7
ABB Sécheron SA, Genève	72
Adasys AG, Zürich	34
Ascom Gfeller AG, Bern	12
Bär E.O., Bern 13	8
Camille Bauer AG, Wohlen	67
Bettermann AG, Wolfenschiessen	8
Brugg Kabel AG, Brugg	10
Câbleries et Tréfileries de Cossonay SA, Cossonay-Gare	56
Detron AG, Stein	47
Dussex Marius, Martigny	9
Elektron AG, Au/ZH	4
Eltavo W. Bisang AG, Beringen	66
Glassey SA, Martigny	66
Gram SA, Villeneuve/FR	48
GTE Sylvania SA, Meyrin 1	71
Huber + Suhner AG, Herisau	8
Landis & Gyr Zug AG, Zug	5
Lanz Oensingen AG, Oensingen	67
Mevitec AG, Wallisellen	34
Panensa SA, Corcelles/NE	67
Pauwels International N.V., Mechelen/NL	2
Siegfried Peyer AG, Wollerau	9
Pfiffner Emil & Co., Hirschthal/AG	4
Rutschmann AG, Grüningen	68
Dipl. Ing. Ernest Spirig, Rapperswil	47
Sprecher Energie AG, Oberentfelden	30
Gebr. Sulzer AG, Winterthur	22
Technisches Büro U. Bircher, Aarau	67
Verit Electric AG, Hunzenschwil	47
M. Züblin AG, Rümlang	47

Stelleninserate

68–70

Beihefter

Hager Modula SA, Le-Mont-sur-Lausanne

Einstieg in die Energieverteilung

bieten wir einem

Elektroingenieur HTL

Aufgabengebiet:

- Führen eines gut eingespielten und qualifizierten
Mitarbeiterteams
- Planen und Projektieren von Hoch-, Mittel-
und Niederspannungsnetzen
- Erstellen und Überwachen des Bereichsbudgets
- Beratung und Verhandlungen mit Kunden, Behör-
den und Unternehmungen.

Von unserem neuen

Sektorleiter

erwarten wir ausser guten Führungseigenschaften Ver-
handlungsgeschick und Kontaktfreudigkeit.

Fühlen Sie sich angesprochen? Dann nehmen Sie mit
uns schriftlich oder vorerst auch telefonisch Kontakt
auf. Verlangen Sie den Personalchef, K. Jakober, er
beantwortet Ihnen gerne allfällige Fragen.

ELEKTRA BIRSECK

Weidenstrasse 27, 4142 Münchenstein
Telefon 061 46 66 66

Fortschritt, der Sinn macht.



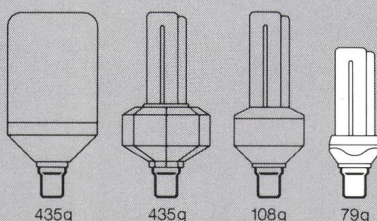
Mit der neuen elektronischen Mini-Lynx von Sylvania gibt's jetzt endlich eine wirklich kompakte Stromsparlampe und somit auch eine wirklich sinnvolle Alternative zu Glühlampen. Sowohl für den kommerziellen als auch für den Wohnbereich.

Die Mini-Lynx ist kleiner und leichter als bisherige Stromsparlampen und äusserst einfach im Gebrauch.

Die Mini-Lynx brennt ca. 8 mal länger als gewöhnliche Glühlampen und bietet eine nahezu 5 mal bessere Energieauswertung.

Erhältlich in 3 Typen: 7W, 11W und 15W (entsprechend 40W, 60W und 75W Glühlampen).

Fortschritt, der Sinn macht. Die Mini-Lynx ist kleiner und leichter. (Vergleich: 11W-Typen)



MINI-LYNX

Klein, leicht, einfach.

SYLVANIA

GTE

Kontaktadresse für weitere Informationen:
GTE SYLVANIA AG, 4, CHEMIN DES LECHERES, 1217 MEYRIN
TEL. 022/782 00 72, FAX 022 782 07 42, TELEX 419 059

ASEA BROWN BOVERI

VOTRE PARTENAIRE COMPETENT POUR:

Transformateurs de distribution

- A BAIN D'HUILE
- AU FLUIDE SILICONE
- A RÉSINE MOULÉE

IHR KOMPETENTER PARTNER FÜR:

Verteiltransformatoren

- MIT ÖLFÜLLUNG
- MIT SILIKONFÜLLUNG
- IN GIESSHARZAUSFÜHRUNG

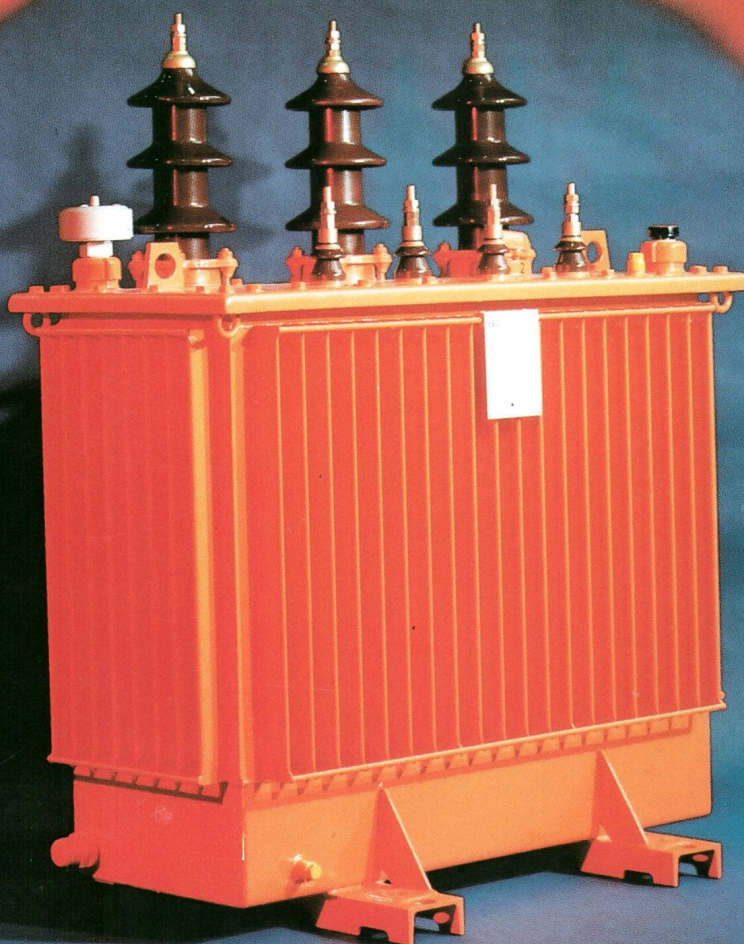


ABB Sécheron SA

CH-1211 Genève 21 / Suisse
Téléphone 022 7394111
Téléfax 022 7387305
Télex 412268

CH - 5017 91 F30

ABB
ASEA BROWN BOVERI