

**Zeitschrift:** Bulletin des Schweizerischen Elektrotechnischen Vereins, des Verbandes Schweizerischer Elektrizitätsunternehmen = Bulletin de l'Association suisse des électriciens, de l'Association des entreprises électriques suisses

**Herausgeber:** Schweizerischer Elektrotechnischer Verein ; Verband Schweizerischer Elektrizitätsunternehmen

**Band:** 82 (1991)

**Heft:** 13

## Werbung

### Nutzungsbedingungen

Die ETH-Bibliothek ist die Anbieterin der digitalisierten Zeitschriften auf E-Periodica. Sie besitzt keine Urheberrechte an den Zeitschriften und ist nicht verantwortlich für deren Inhalte. Die Rechte liegen in der Regel bei den Herausgebern beziehungsweise den externen Rechteinhabern. Das Veröffentlichen von Bildern in Print- und Online-Publikationen sowie auf Social Media-Kanälen oder Webseiten ist nur mit vorheriger Genehmigung der Rechteinhaber erlaubt. [Mehr erfahren](#)

### Conditions d'utilisation

L'ETH Library est le fournisseur des revues numérisées. Elle ne détient aucun droit d'auteur sur les revues et n'est pas responsable de leur contenu. En règle générale, les droits sont détenus par les éditeurs ou les détenteurs de droits externes. La reproduction d'images dans des publications imprimées ou en ligne ainsi que sur des canaux de médias sociaux ou des sites web n'est autorisée qu'avec l'accord préalable des détenteurs des droits. [En savoir plus](#)

### Terms of use

The ETH Library is the provider of the digitised journals. It does not own any copyrights to the journals and is not responsible for their content. The rights usually lie with the publishers or the external rights holders. Publishing images in print and online publications, as well as on social media channels or websites, is only permitted with the prior consent of the rights holders. [Find out more](#)

**Download PDF:** 18.04.2026

**ETH-Bibliothek Zürich, E-Periodica, <https://www.e-periodica.ch>**

Schweizerischer Elektrotechnischer Verein  
Association Suisse des Electriciens  
Associazione Svizzera degli Elettrotecnici  
Swiss Electrotechnical Association



## Wirksame Blitzschutzanlagen



Blitzschutzanlagen sind nicht billig. Sie können sogar teuer zu stehen kommen, wenn unsachgemäss geplant und ausgeführt, denn nachträgliche Änderungen sind immer mit hohen Kosten verbunden. Zudem besteht die Gefahr, dass derartige Anlagen im Ernstfall ihren Zweck nicht erfüllen.

Wir kennen die Probleme des Blitzschutzes und die optimalen Lösungen hierfür.

Wir stehen Privaten, Ingenieurunternehmen und kantonalen Instanzen zur Verfügung für Planung, Beratung, Kontrollen, Branduntersuchungen und Instruktionkurse.

**Auskunft:** Schweizerischer Elektrotechnischer Verein, Starkstrominspektorat  
Seefeldstrasse 301, Postfach, 8034 Zürich  
Telefon 01/384 91 11 - Telex 817431 - Telefax 01/55 14 26



ELEKTRIZITÄTS-GESELLSCHAFT LAUFENBURG AG

## Selbständiges Wirkungsfeld im Bereich Kraftwerks- und Hochspannungs-Schaltanlagen

Für unseren Stab Betrieb Kraftwerke und Schaltanlagen suchen wir einen

### dipl. Elektro-Ingenieur

In dieser Abteilung, die den Betrieb und Unterhalt von mehreren Kraftwerken und Schaltanlagen führt, sind Sie als Ingenieur für nachfolgende vielfältige und verantwortungsvolle Aufgaben zuständig:

- Koordination und Führung des Betriebes unserer Mittelspannungs- bis Höchstspannungs-Schaltanlagen
- Mitwirkung bei Erneuerungsprojekten
- Aufbau und Betreuung rechnergestützter Instandhaltung

Den Anforderungen dieser Tätigkeit entsprechend erwarten wir nebst gründlichen praktischen Kenntnissen und mehrjähriger Praxis eine selbständig arbeitende, integre Persönlichkeit. Ferner sind Französisch- und/oder allfällige Italienischkenntnisse für den Einsatz in den Partnerwerken von Vorteil.

Nähere Angaben über diese interessante Dauerstelle, und was für anerkannt gute Bedingungen und Leistungen damit verbunden sind, erfahren Sie nach Einreichung Ihrer Bewerbung oder telefonisch durch Herrn W. Gurzeler, Leiter Personaldienst.

ELEKTRIZITÄTS-GESELLSCHAFT LAUFENBURG AG · CH-4335 Laufenburg · Telefon 064-69 63 63



### Ein selbständiger Job in einem ungewöhnlichen Betrieb

Die Fernwärmeversorgung der Stadt Bern produziert während 24 Stunden Heisswasser und Wasserdampf für den täglichen Gebrauch. Für die Wartung, Optimierung und Planung der elektrotechnischen und elektronischen Einrichtungen suchen wir eine/n ausgewiesene/n

### Elektrozeichner/in Elektromonteur/in

Erfahrung im Entwerfen und Zeichnen von Elektroschemas und Dispositionen sowie gute Installationskenntnisse sind erwünscht. Kenntnisse in der Mess-, Steuer- und Regeltechnik wären von Vorteil, sind aber nicht Bedingung. Wichtig ist die Bereitschaft, sich in die vielseitigen und modernen Anlagentechniken einzuarbeiten.

Wenn Sie gerne selbständig und zuverlässig arbeiten, Teamwork schätzen und auch ab und zu Schichtdienst leisten würden, sind Sie bei uns an der richtigen Stelle. Stellenantritt nach Vereinbarung.

Senden Sie Ihre schriftliche Bewerbung mit den üblichen Unterlagen an die

**Direktion der Gas-, Wasser- und Fernwärmeversorgung der Stadt Bern, Schwarztorstrasse 71, Postfach, 3001 Bern.**

Für weitere Fragen steht Ihnen Herr U. Zimmermann (Telefon 031 25 75 62) gerne zur Verfügung.

### Elektrizitätswerk Wynau, Langenthal

Wir suchen einen

### Abteilungsleiter Anlagen

(Elektro-Ingenieur HTL)

für die Führung unserer Mitarbeiter, die unsere Übertragungs-, Schutz- und Fernwirkanlagen planen, bauen und betreiben.

Als privatrechtliches Unternehmen versorgen wir über unsere zehn 50/16-kV-Unterwerke 58 Gemeinden im Oberaargau, Gäu und Thal mit einem Stromumsatz von 550 Mio. kWh.

Für einen initiativen Ingenieur HTL bietet sich eine vielseitige und anspruchsvolle Aufgabe. Nähere Auskünfte erteilt Ihnen gerne unser Herr Paul Bachmann, Abt. Anlagen (Tel. 063 22 95 22).

Ihre Bewerbung erwarten wir an die **Direktion Elektrizitätswerke Wynau, Waldhofstrasse 1, 4900 Langenthal**

### Zögern Sie nicht!

Näher am Zielpublikum als im Bulletin SEV/VSE können Sie mit Ihrer Anzeige nicht sein.

Wir beraten Sie kompetent.  
Tel. 01/207 86 32

# Techniker TS

## Elektro-Ing. HTL

### Energieversorgung/Energietechnik

Glauben Sie, dass die Zukunft in diesen Bereichen aktuelle Fragen aufwerfen wird, zu deren Lösungen Sie beitragen möchten? Würde es Ihnen zusagen, bei der Beratung und Bauleitung mitzuwirken?

Unser Kunde ist ein bekanntes Ingenieurunternehmen. Es bietet in **St.Gallen** einem Interessenten eine ausbaufähige Stelle an, welche aus einer vielfältigen Tätigkeitspalette zusammengesetzt werden kann. Ihre Fähigkeiten und Neigungen werden dabei wesentlich mitbestimmend sein.

Sie sind als **Techniker TS oder Elektro-Ingenieur HTL** interessiert, dieses Spezialistenteam zu ergänzen und Ihre Kenntnisse im Gebiet der **Energieversorgung/Energieverwaltung** einzusetzen bzw. zu erweitern.

Wo liegt Ihr Interesse/Ihre Stärke?

- **Projekte im Mittel- und Niederspannungsbereich**
- **Energiestudien/ Energieoptimierungen**
- **WKK-/USV-Anlagen, Notstromanlagen**
- **Netzleittechnik/Energieleitsysteme**

Ein fortschrittlicher Führungsstil, Aufstiegsmöglichkeiten, ausgezeichnete Anstellungsbedingungen sowie der Einsatz von modernen Arbeitsmitteln (EDV/CAD) machen diesen **Arbeitsplatz im Grünen, am Stadtrand von St.Gallen**, besonders attraktiv.

Nehmen Sie die Chance wahr, Genaueres über diese Herausforderung zu erfahren und telefonieren oder schreiben Sie uns. Wir erteilen Ihnen gerne Auskunft und stehen auf Wunsch auch für ein unverbindliches persönliches Gespräch in **Zürich, Winterthur** oder **St.Gallen** zu Ihrer Verfügung. Ihre Kontaktnahme oder Bewerbung behandeln wir mit absoluter Diskretion.

Ihr Berater: **Hans W. Tanner**

PERSONALBERATUNG WILHELM AG  
9001 St.Gallen Bahnhofstrasse 4 Telefon 071 22 03 22

St.Gallen Winterthur Zürich

seit 1965



## **IBG** sucht:

### Organisieren/Kontrollieren

Sie nehmen in einer erfolgreichen Ingenieurunternehmung täglich die gestellten Herausforderungen an, im Auftrag unserer Kunden, **Hausinstallationskontrollen** in verschiedenen **Elektrizitätswerken und Industriebetrieben** durchzuführen.

Sie als

## **Elektro-Kontrolleur** oder **Dipl. Elektroinstallateur**

wollen Ihr Fachwissen und Ihren Sinn für das Wesentliche unter Beweis stellen.

Sie wollen nach entsprechender Einführungszeit selbständig anspruchsvolle **Abnahme- und Periodische Kontrollen** sowie **spezielle Messungen** für die betreuten Werke und Betriebe ausführen (Raum Ostschweiz).

Selbstverständlich steht Ihnen für die Erfüllung Ihrer Aufgaben ein **modernes Instrumentarium** zur Verfügung. In Ihrem Arbeitsbereich werden Sie gezielt unterstützt und **weitergebildet**.

Ein fortschrittlicher Führungsstil und ausgezeichnete Anstellungsbedingungen machen diesen Arbeitsplatz besonders attraktiv.

Nehmen Sie die Herausforderung an. Setzen Sie sich mit uns telefonisch (071/37 11 66) oder schriftlich in Verbindung. Unser Herr H.J. Holenstein gibt Ihnen gerne Auskunft über Ihr vielseitiges Aufgabengebiet.

### **Beratende Ingenieure für Elektrotechnik**

IBG, B.Graf AG  
Flurhofstrasse 158 d  
9006 St.Gallen

**Vous avez de l'ambition**

**Vous aimez les technologies de pointe**

**Vous êtes jeune d'esprit et de caractère**

**Vous avez un diplôme d'une école d'ingénieurs**

**Vous désirez approcher de nouvelles techniques**

**Vous avez de 5 à 10 ans d'expérience dans le bâtiment**

**Vous voulez travailler dans une équipe d'ingénieurs dynamiques**

**Vous êtes sans aucun doute**

### **L'INGÉNIEUR ÉLECTRICIEN**

que nous recherchons pour développer notre département d'électricité courant fort et faible; bureautique; sécurité; domotique et automatisme du bâtiment.

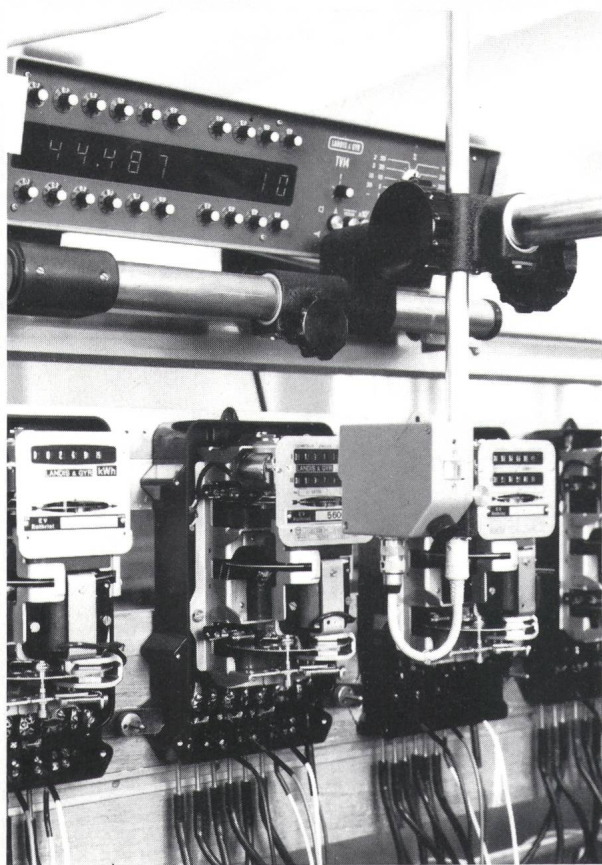
Nous sommes un bureau d'INGÉNIEURS-CONSEILS travaillant sur de grands projets à Genève et en Suisse Romande.

Nos prestations salariales et sociales sont attractives et en rapport avec le poste offert.

Nous attendons votre offre sous chiffres C 018-714808, Publicitas, case postale 645, 1211 Genève 3, avec curriculum vitae.

Nous garantissons une discrétion totale.

Schweizerischer Elektrotechnischer Verein  
 Association Suisse des Electriciens  
 Associazione Svizzera degli Elettrotecnici  
 Swiss Electrotechnical Association



## Die SEV-Prüfstelle Zürich

- prüft die Sicherheit elektrischer Niederspannungserzeugnisse
- kalibriert die Genauigkeit von elektrischen Messinstrumenten (Kalibrierdienst)
- führt Abnahmen, Expertisen und Beratungen durch

Unsere Fachspezialisten stehen Ihnen zur Verfügung. **Rufen Sie uns an!**

Schweizerischer Elektrotechnischer Verein,  
 Prüfstelle Zürich  
 Seefeldstrasse 301,  
 Postfach, 8034 Zürich  
 Telefon 01 / 384 91 11  
 Telefax 01 / 55 14 26  
 Telex 817 431



## Stromversorgung im Berggebiet, würde Sie das interessieren?

Als privates Elektrizitätswerk mit eigenen Kraftwerkanlagen versorgen wir einen grossen Teil des Haslitals und die Region Brienzensee mit elektrischer Energie. Für die Planung, den Betrieb und Unterhalt unserer Mittel- und Niederspannungsnetze sowie für die Stellvertretung im Kraftwerkbetrieb, suchen wir auf sofort oder nach Übereinkunft einen jüngeren, initiativen

## Elektroingenieur HTL

mit einigen Jahren Praxis in Fachrichtung Energietechnik und guten EDV-Kenntnissen.

Zur Erfüllung dieser vielseitigen Aufgaben stehen dem Bewerber ein fachlich gut ausgewiesenes und eingespieltes Team zur Verfügung. Neben technischem Wissen legen wir grossen Wert auf gutes Verhandlungsgeschick mit Behörden und Abonnenten sowie die Bereitschaft für eine kooperative Zusammenarbeit innerhalb unseres kleinen Teams. Eine seriöse Einarbeitung in allen Belangen der Arbeitsgebiete wird geboten.

Unsere Firma verfügt über eigene Einfamilienhäuser, die für die Betriebsangehörigen zu günstigen Bedingungen zur Verfügung gestellt werden.

Fühlen Sie sich angesprochen, so setzen Sie sich doch mit unserem Herrn Frutiger in Verbindung. Gerne orientieren wir Sie über alle weiteren Einzelheiten.

**Elektrowerke Reichenbach  
 Frey & Cie  
 Liechtenenstrasse 10, 3860 Meiringen**

# HESO

## NETZBERECHNUNGEN

Wir verfügen über die Erfahrung und alle Hilfsmittel, Ihre elektrotechnischen Netzdaten zu erfassen und mittels des Netzberechnungsprogramms NEPLAN 2000 zu verwalten und jederzeit benötigte Berechnungen wie Lastflüsse und diverse Kurzschlussfälle für Sie auszuführen. Sie sind damit in der Lage, Ihre kostenintensiven Netzsanierungen und Ausbauten zu optimieren und zu begründen.

Diese Dienstleistung ist besonders für kleinere und mittlere Versorgungsnetze von Vorteil. Verlangen Sie eine kostenlose Vorführung. Herr Zimmermann berät Sie gerne.

Telefon 064 222 555

**Elektrotechnische Anlagen**

# HESO

## Herzog+Sonderegger

Herzog + Sonderegger AG · Bolimattstr. 5 · 5033 Buchs/AG

## Ein vielseitiger und verantwortungsvoller Job?

Kein Problem, die Fernwärmeversorgung der Stadt Bern hilft Ihnen weiter. Infolge Pensionierung suchen wir für die Leitung einer sechsköpfigen Elektrogruppe einen qualifizierten und tatkräftigen

## Elektromeister

(eidg. dipl. Elektroinstallateur)

Ihr neuer Wirkungskreis umfasst Arbeitsvorbereitung und Ausführungsplanung, Kontakte mit Lieferanten und Fernwärmekunden sowie Reparaturen und Unterhaltsarbeiten an Produktionsanlagen. Weiter stehen in Ihrem Stellenbeschrieb Aufgaben wie Steuerungstechnik (speicherprogrammierbare Steuerungen und Prozessleitsysteme) sowie Mess- und Regeltechnik. Von Zeit zu Zeit leisten Sie Anlagepikettendienst.

Mehrfache Berufs- und Führungserfahrung sowie gutes Durchsetzungsvermögen sind beste Voraussetzungen für diese Stelle. Neben einem angenehmen Arbeitsklima und einer abwechslungsreichen Tätigkeit bieten wir Ihnen eine gründliche Einführung und zahlreiche Weiterbildungsmöglichkeiten.

Ihre schriftliche Bewerbung senden Sie bitte mit den üblichen Unterlagen an die

**Direktion der Gas-, Wasser- und Fernwärmeversorgung der Stadt Bern, Schwarztorstrasse 71, Postfach, 3001 Bern.**

Für weitere Fragen steht Ihnen Herr U. Zimmermann (Telefon 031 25 75 62) gerne zur Verfügung.

Die Elektra Baselland in Liestal (EBL) ist ein fortschrittlich geführtes, privatrechtliches Unternehmen der Elektrizitätsverteilung mit rund 150 Mitarbeitern. Für die ausgesprochene Schlüsselposition

## Abteilungsleiter Leitungsbau

suchen wir einen **praxisorientierten, führungsstarken**

## Elektroingenieur HTL

Nach einer systematischen Einführung sind Sie für die Planung und Projektierung des elektrischen Verteilnetzes und die Koordination der verschiedenen Baugruppen mit knapp 50 Mitarbeitern verantwortlich. Der äusserst vielseitige Posten eignet sich für einen Fachmann, der gewohnt ist, seine Führungsaufgabe mit Freude und Konsequenz zu erfüllen.

Wenn Sie initiativ und tatkräftig die Zukunft der Firma mitgestalten möchten und Sie die anspruchsvolle Führungsaufgabe lockt, richten Sie bitte Ihre Bewerbung an unseren Dr. F. Störi. Er gibt Ihnen gerne auch am Telefon weitere Auskünfte und sichert Ihnen absolute Diskretion zu.

K. Winzeler & Partner AG  
Management Consultants  
Gustackerstrasse 14  
4103 Bottmingen  
Telefon 061 47 06 33

## Inserentenverzeichnis

Asea Brown Boveri AG, Baden	2
E. O. Bär, Bern 13	6
Brugg Telecom AG, Brugg	8
Jumo Mess- und Regeltechnik AG, Stäfa	68
Klöckner-Moeller AG, Effretikon	67
Lanz Oensingen AG, Oensingen	5
Erwin Müller Apparatebau AG, Stein am Rhein	6
Novitas AG, Zürich	4
Panensa S.A., Corcelles/NE	6
Siegfried Peyer AG, Wollerau	7
Pfiffner Emil & Co., Hirschthal/AG	5
Pro Radio-Television, Wabern	7
Siemens Nixdorf Informationssysteme AG, Kloten	10
Starkstrom-Elektronik AG, Spreitenbach	36
<b>Stelleninserate</b>	<b>63-66</b>



*Elektrizitätswerk  
der Gemeinde*

3925 **GRÄCHEN**

Auf der Walliser Sonnenterrasse Grächen, wo andere Leute Ferien machen, suchen wir einen

## Eidg. dipl. Elektro-Installateur

Wir sind ein selbständiges, öffentliches Unternehmen und für die Verteilung von Elektrizität und Wasser in der Gemeinde sowie für elektrische Installationen zuständig.

### Aufgaben:

#### Netz

- Planung, Bau, Unterhalt und Betrieb von elektrischen Anlagen und Einrichtung des Hoch- und Niederspannungsnetzes
- Bearbeitung der Anschlussgesuche und Installationsanzeigen
- Verantwortlich für die Energie- und Wasserabrechnungen

#### Installationen

- Führung des gesamten Personals
- Elektroplanung von Neu- sowie Umbauprojekten
- Rechnung und Verfolgung von Offerten
- Beratung unserer Kundschaft

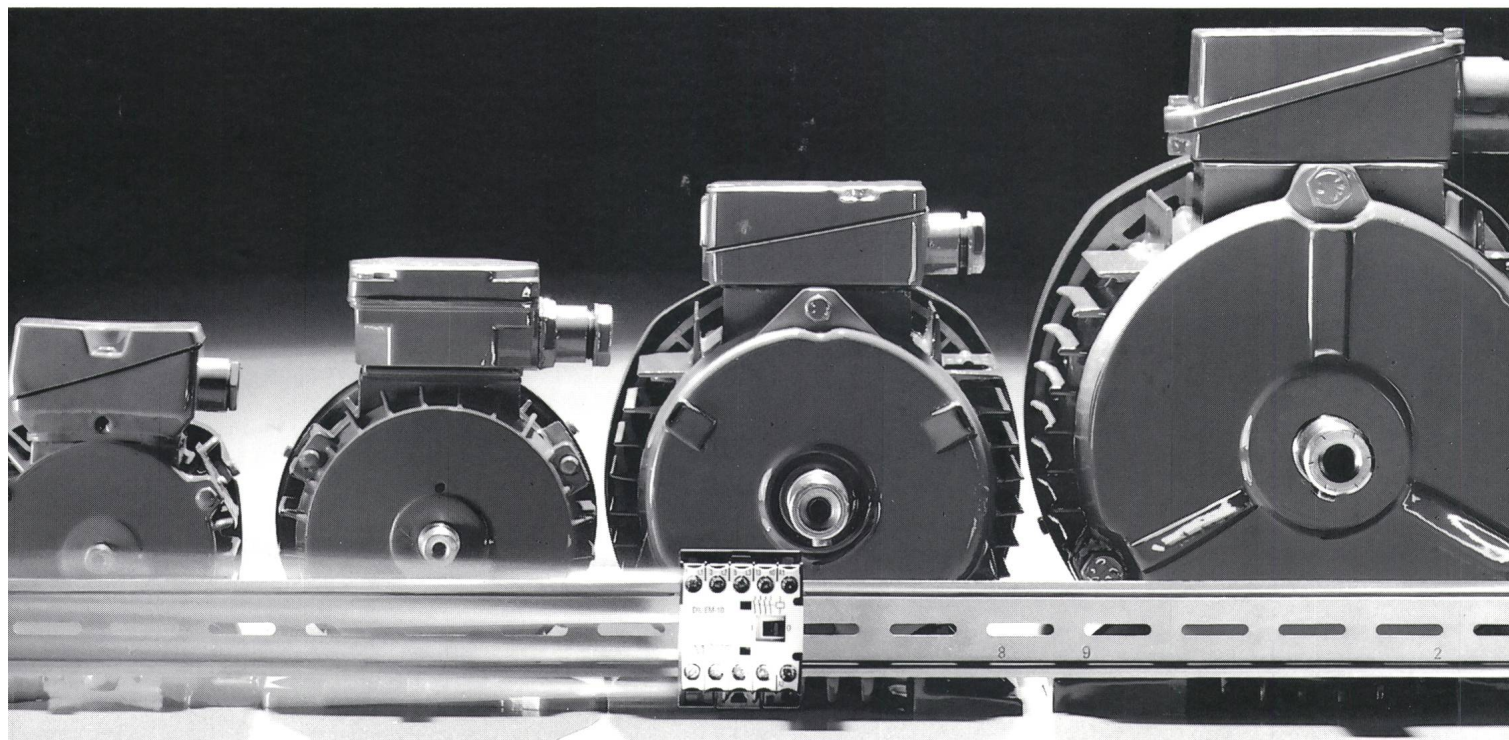
#### Anforderungen

- Eignung in Personalführung
- Konzessionsträger für Installationen und Telefon

#### Wir bieten

- Abwechslungsreiche, verantwortungsvolle und selbständige Tätigkeit
- Zeitgemässe Anstellungsbedingungen mit guten Sozialleistungen

Fühlen Sie sich von dieser Stelle angesprochen, so senden Sie Ihre Bewerbung an **EW Grächen, Postfach 196, 3925 Grächen**



## für alle Motoren bis 4 kW. Hier kommt der Zwerg, der auch vor Kosten schützt. Kleinschütze System DIL E.

tz brauchen Sie nur noch eins. Die  
n Kleinschütze System DILE schalten  
kW (= 75% aller Motorschaltaufgaben).  
lässig und leistungsstark. Und Ihnen  
en bei vielen Anwendungen Leistungs-

Luft auch im Budget, denn die starken  
tze von Klöckner-Moeller leisten sich  
wirklich kleinen Preis.

Kleinschütze System DILE machen Platz im  
Schaltschrank. Sie sparen Kosten durch  
besonders niedrige Antriebs- und Halte-  
leistung, und sie sparen Zeit. Denn die  
reduzierte Typenvielfalt vereinfacht jede  
Planung. Weltweit approbierte DILE sind als  
Hilfs- und Leistungsschütze mit Gleich-/  
Wechselstrom oder mit Interface-Antrieb die  
leistungsstarke Schalt-Alternative.

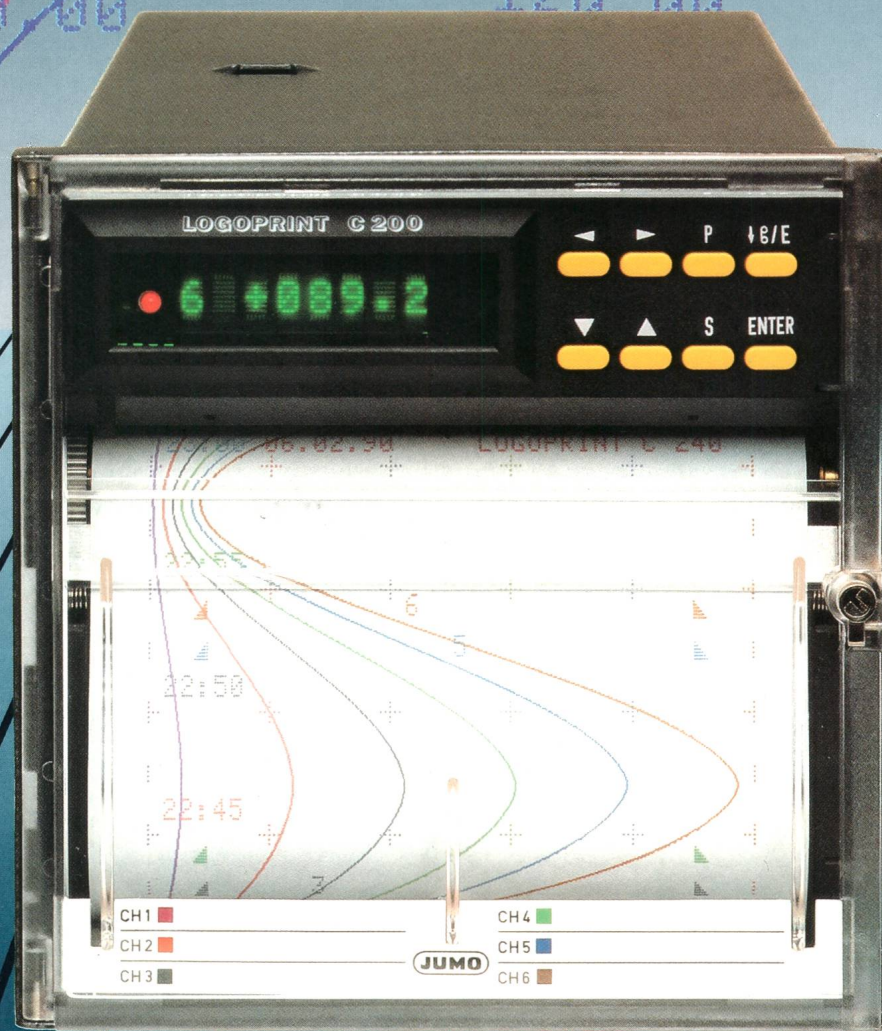
Verlangen Sie unsere Dokumentation

### **Klöckner Moeller AG**

9202 Gossau SG	071-852795
8307 Effretikon ZH	052-325021
4132 Muttenz BL	061-614593
3084 Wabern BE	031-545577
1000 Lausanne VD	021-253796

# LOGOPRINT® C 200

6-Farben-Punkt drucker  
mit galvanisch getrennten Analogeingängen



- 6 galvanisch getrennte Meßeingänge für Spannung, Strom, Widerstandsthermometer und Thermoelemente; frei programmierbar
- Frontrahmenmaß 144 x 144 mm; Einbautiefe nur 260 mm
- 2 Grenzwertrelais, 1 Störmelderelais
- Druckkopfantrieb durch Schrittmotor in 512 Schritten auf 100 mm Schreibbreite (Auflösung: 0,2%)
- Papiervorschub programmierbar von 0...720 mm/h
- Memory Card zur Programmierung aller Funktionen mit nur einem Befehl; Registrierung von Meßdaten bei Papierende und Sicherung von Programmierdaten
- serielle Schnittstelle RS 422/485 oder V.24 (RS 232 C)
- einfache Handhabung durch klare Strukturierung der Anwenderoberflächen