

**Zeitschrift:** Bulletin des Schweizerischen Elektrotechnischen Vereins, des Verbandes Schweizerischer Elektrizitätsunternehmen = Bulletin de l'Association suisse des électriciens, de l'Association des entreprises électriques suisses

**Herausgeber:** Schweizerischer Elektrotechnischer Verein ; Verband Schweizerischer Elektrizitätsunternehmen

**Band:** 81 (1990)

**Heft:** 20

## **Werbung**

### **Nutzungsbedingungen**

Die ETH-Bibliothek ist die Anbieterin der digitalisierten Zeitschriften auf E-Periodica. Sie besitzt keine Urheberrechte an den Zeitschriften und ist nicht verantwortlich für deren Inhalte. Die Rechte liegen in der Regel bei den Herausgebern beziehungsweise den externen Rechteinhabern. Das Veröffentlichen von Bildern in Print- und Online-Publikationen sowie auf Social Media-Kanälen oder Webseiten ist nur mit vorheriger Genehmigung der Rechteinhaber erlaubt. [Mehr erfahren](#)

### **Conditions d'utilisation**

L'ETH Library est le fournisseur des revues numérisées. Elle ne détient aucun droit d'auteur sur les revues et n'est pas responsable de leur contenu. En règle générale, les droits sont détenus par les éditeurs ou les détenteurs de droits externes. La reproduction d'images dans des publications imprimées ou en ligne ainsi que sur des canaux de médias sociaux ou des sites web n'est autorisée qu'avec l'accord préalable des détenteurs des droits. [En savoir plus](#)

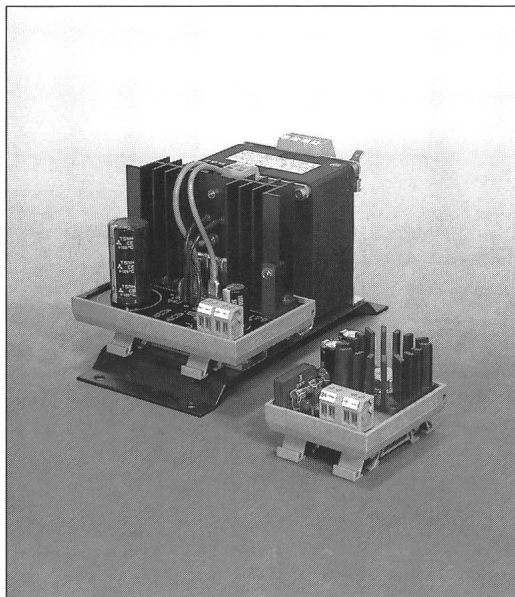
### **Terms of use**

The ETH Library is the provider of the digitised journals. It does not own any copyrights to the journals and is not responsible for their content. The rights usually lie with the publishers or the external rights holders. Publishing images in print and online publications, as well as on social media channels or websites, is only permitted with the prior consent of the rights holders. [Find out more](#)

**Download PDF:** 14.02.2026

**ETH-Bibliothek Zürich, E-Periodica, <https://www.e-periodica.ch>**

## Modulierbare Printsockel MPS 80

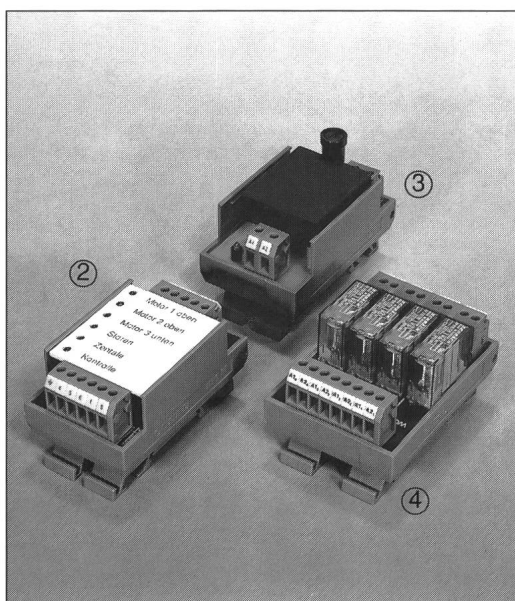
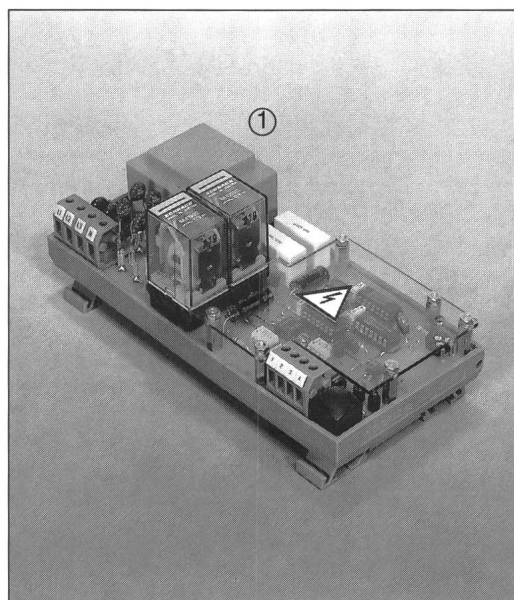


### Neue Netzteile

Geregelt und ungeregelt 1, 3, 5 und 10 A. Geliefert mit Überspannungsschutz am Trafo-Ausgang und integrierter LED zur Betriebs- und Störungsanzeige.

Sofort gebrauchsfähige, fixfertige Schaltungen – auch ohne Trafo (0,25 und 1 A)! Alle Module sind auf DIN-Schiene aufsteckbar oder zum Aufschrauben.

Andere Varianten auf Anfrage.



### Mehr Platz, mehr Sicherheit, mehr Übersicht

- ① Überspannungsschutz-Modul mit Selbstüberprüfung und Anzeige des Zustandes der Varistoren
- ② Modul für Sammelalarm mit LED-Anzeige
- ③ 5 A Optokoppler-Modul, Eingang 5–30 V DC, Ausgang 24–280 V AC
- ④ Platzsparende Relais-Module 250 V AC 8 A mit gemeinsamer Masse. Spulenspannung: 12, 24, 48 V DC oder 220 V AC. Mit 4, 8 oder 16 Relais.

# Blindstrom

eliminieren mit Komponenten und voll-automatischen Anlagen zur wirtschaftlichen Blindstromkompensation von

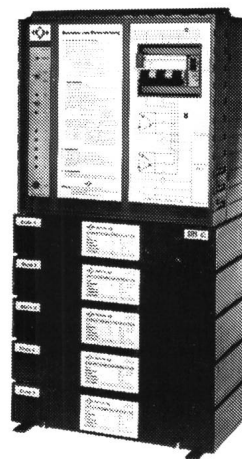


Ihr Partner für die Elektroenergie - Optimierung seit 1965

**detron ag 4332 Stein**

4332 Stein

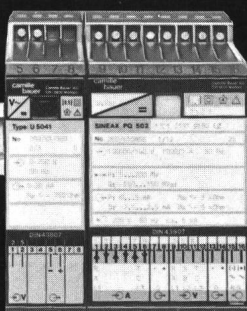
Tel. 064 - 63 16 73



# SINEAX

I503 U504 PQ502 F506 G507

**Stark im Erfassen  
von Starkstromgrößen.**



Messumformer für Strom, Spannung, Wirk- oder Blindleistung, Frequenz oder Phasenwinkel.

- Eingeprägte Ausgangssignale 0...1 bis 0...20 mA
- 4 kV Prüfspannung
- Genauigkeitsklasse 0,5
- Funktionssicher und kompakt dank SMD-Technik,
- Laser-getrimmt
- Tragschienengehäuse im gleichen Design, 35 oder 70 mm breit

**camille  
bauer**

Camille Bauer AG  
5610 Wohlen  
Telefon 057 21 21 11  
Telefax 057 22 74 32  
Telex 827 901 cbm ch



Ingenieurschule Burgdorf  
Abt. Energietechnik  
Pestalozzistrasse 20  
3400 Burgdorf  
Tel. 034 22 61 61

Breitgefächerte Ausbildung  
Energieprobleme anpacken

Im einjährigen

**NACHDIPLOMSTUDIUM  
ENERGIETECHNIK**

werden jährlich

**24 ENERGIEINGENIEURE**

ausgebildet

- Ganzheitliches Denken
- Umfassendes Wissen
- Hintergrundinformationen
- Intensives Studium, Gruppenarbeiten, Seminarien, Praktika

Ganztagesstudium für Architekten und Ingenieure.

Beginn jeweils im Frühjahr  
Unterlagen und Anmeldeformulare: 034 22 61 61

## Central téléphonique à remplacer auprès d'un abonné

**Central téléphonique SIEMENS ECS 400, équipé 2-26-160, IMP, FM**

soit avec deux postes pour téléphonistes, 26 raccordements au réseau, 160 raccordements internes, 1 dispositif pour connexion d'une recherche de personnes, 1 dispositif pour l'enregistrement des taxes des conversations (GDE).

Afin de faciliter le remplacement de cet équipement mis en service en 1986, amorti de trois ans, notre société est disposée à verser au nouvel abonné une partie du remboursement des taxes payées d'avance qu'elle recevra des PTT.

**SERVICES FINANCIERS S.A.**, 145, rue de Lausanne, 1202 Genève, fax 022 / 713 07 22  
Contacter: Pierre J. Roux, tél. 022 / 732 20 80

## Stellenangebote

### Elektrizitätsversorgung der Gemeinde Glarus

**Strom-Verteilung-Erzeugung-Gemeinschaftsantenne**

Unser

## Chefmonteur

zuständig für **Bau** und **Betrieb** wird innerbetrieblich eine neue Aufgabe übernehmen.

Als sein Nachfolger sind Sie

## Netzelektrikermeister

oder streben nach abgeschlossener Berufsprüfung die Meisterprüfung an bzw. haben eine vergleichbare abgeschlossene Ausbildung mit einigen Jahren Berufserfahrung in einem Elektrizitätswerk oder einem Anlagebauunternehmen.

Sie führen alle Projekte für den Ausbau, die Erneuerung und den Unterhalt der Versorgungsanlagen mit unterstelltem Personal und aktiver Mitarbeit durch.

Die Einzelaufgaben und Verantwortlichkeiten, die Sie nach gründlicher Einführung schrittweise übernehmen werden, sind in einer Stellenbeschreibung festgelegt, welche auch Hinweise über Ihre Zukunftsaussichten enthält.

Fühlen Sie sich angesprochen, so senden Sie uns Ihre schriftliche Bewerbung oder suchen das Gespräch mit unserem Herrn Ernst Hauri, **Elektrizitätsversorgung der Gemeinde Glarus**, Direktion, Tel. G 058 / 61 23 21, P 61 14 81

698



## Mechanisch-Technische Berufsschule Zürich

An der **Elektro-Technischen Abteilung** ist auf Beginn des Schuljahres 1991 die Stelle des

## Abteilungsleiters

neu zu besetzen.

### Aufgaben:

Leitung der Abteilung. Bearbeitung schulischer und fachtechnischer Fragen. Beaufsichtigung und Förderung des Unterrichts. Organisation und Administration. Lehrerberatung und Schülerbetreuung. Vertretung der Abteilung gegenüber Lehrbetrieben, Eltern, Berufsverbänden und anderen Institutionen.

Unterrichtsverpflichtung von wöchentlich acht Stunden.

### Anforderungen:

Wir suchen eine für moderne Technologien und Entwicklungen in Industrie und Gewerbe aufgeschlossene Persönlichkeit. Führungseigenschaften. Unterrichtserfahrung auf der Berufsschulstufe.

### Anstellung:

Im Rahmen der kantonalen Berufsschullehrerverordnung.

### Anmeldung:

Bewerbungen mit Lebenslauf und Angaben zur bisherigen Tätigkeit sind zu richten an:

### K. Meister

**Rektor der Mechanisch-Technischen Berufsschule Zürich**  
**Ausstellungsstrasse 70, Postfach, 8031 Zürich**

Einsendeschluss: Mitte November 1990

703



Kaderselektion für Marketing,  
Verkauf und Kommunikation

Kurt Schindler AG

## Vom Elektromonteur zum Verkaufssachbearbeiter

Unser Auftraggeber, ein bekanntes Elektrounternehmen in der Zentralschweiz, ist bereit, Sie auf diese neue, abwechslungsreiche und entwicklungsfähige Aufgabe seriös vorzubereiten.

Sie sind die interne Anlaufstelle für den Aussendienst und befassen sich hauptsächlich mit der Bearbeitung von Kundenaufträgen. Sie führen die Rechnungs- und Liefertermin-Kontrollen, disponieren die Teillieferungen und behandeln die Reklamationen zusammen mit dem Kundendienst. Kurz, Sie sind ständig in telefonischem und schriftlichem Kontakt mit dem Aussendienst und Ihren Kunden.

Verfügen Sie über eine Ausbildung als Elektromonteur oder Schaltanlagenbauer? Branchenkenntnisse sind jedenfalls wichtig, und wenn Sie noch eine Handelsschule besucht haben, umso besser.

Interessenten bitten wir um Zustellung der Bewerbungsunterlagen unter Kennziffer 340990, Büro Muri. Wir garantieren die nötige Diskretion.

702

3074 Muri b. Bern, Tavelweg 2, Postfach, Tel. 031/52 51 33  
8001 Zürich, Weinbergstrasse 11, Tel. 01/252 90 42  
4051 Basel, Spalenberg 62, Tel. 061/25 30 70

# MITARBEITEN AN DER ZUKUNFT DER BAHN

Die Chance, bei der Bahn eine interessante und zukunftsorientierte Aufgabe zu übernehmen!

Die **Direktion Kraftwerke SBB** in Bern sucht eine(n)

## Leiter/in der Sektion Übertragungsleitungen

**Ingenieur/in HTL**, Fachrichtung Elektrotechnik, Maschinenbau oder evtl. Tiefbau

Sie leiten und koordinieren ein Team von Ingenieuren und Konstrukteuren/Zeichnern, das sich mit der Planung, Projektierung und Ausführung von Hochspannungs-Übertragungsleitungen befasst. Für eine zukunftsorientierte Energieversorgung erarbeiten Sie Vorlagen, Berichte und Anträge und behandeln Einsprachen/Beschwerden. Sie arbeiten mit Gemeindeorganen, kantonalen und eidgenössischen Behörden sowie mit andern Versorgungsunternehmen zusammen.

Nebst der notwendigen technischen Ausbildung verfügen Sie über Verhandlungsgeschick, Durchsetzungsvermögen, Gewandtheit im schriftlichen Ausdruck und haben mehrjährige Erfahrung auf dem Arbeitsgebiet.

Interessiert Sie diese vielseitige Tätigkeit in unserem lebhaften Betrieb? Rufen Sie an! Herr Flückiger, **Telefon 031 60 22 82**, erteilt Ihnen gerne weitere Auskunft. Oder senden Sie Ihre Bewerbungsunterlagen an die

705

**Direktion Kraftwerke SBB**  
Schwarztorstrasse 59  
3030 Bern



# NOK Nordostschweizerische Kraftwerke AG

Zur Ergänzung unseres Relaischutzteams der Abteilung «Relaischutz und Hochfrequenz» suchen wir einen

## Elektroingenieur HTL

für die Projektierung des Schutzes für Kraftwerke, Leitungen und Verteilstationen im Höchstspannungsnetz.

### Wir erwarten:

- Abschluss als Elektroingenieur HTL
- Kenntnisse der Grundlagen der Starkstromtechnik
- Vorkenntnisse in der Schutztechnik sind von Vorteil, eine Einarbeitung ist jedoch möglich
- Bereitschaft, bei Inbetriebsetzung neuer Schutzgeräte in Anlagen der Nordostschweiz mitzuarbeiten

### Wir bieten:

- eine technisch anspruchsvolle, interessante Stelle
- selbständiges Arbeiten und zeitgemässe Anstellungsbedingungen
- gute Einarbeitung, kleines Team

Interessenten senden ihre Bewerbung an:

**Nordostschweizerische Kraftwerke AG**  
Elektromechanik und Kernenergie  
Parkstrasse 23, 5401 Baden  
Telefonische Auskunft erteilt Herr H. Glor, **Tel. 056 / 20 33 62** 700

# NOK Strom für die Nordostschweiz

# EBM

## Einstieg in die Energieverteilung

bieten wir einem

## Elektroingenieur HTL

### Aufgabengebiet:

- Betriebsführung Mittelspannungsnetz
- Planen von Schalthandlungen
- Planen der Instandhaltung von Anlagen
- Betreuen von Autowerkstatt und Fahrzeugpark

Von unserem neuen

## Gruppenleiter Netzbetrieb

erwarten wir gute Führungseigenschaften und Organisationstalent.

Fühlen Sie sich angesprochen? Dann nehmen Sie mit uns schriftlich oder vorerst auch telefonisch Kontakt auf. Verlangen Sie den Personalchef, K. Jakober, er beantwortet Ihnen gerne allfällige Fragen.

683

# ELEKTRA BIRSECK

Weidenstrasse 27  
4142 Münchenstein, Tel. 061 / 46 66 66







## künftiger DIREKTOR

### generalistischer Elektro-Ingenieur

Das **Elektrizitätswerk Höfe** ist ein öffentlicher Betrieb des Bezirks Höfe, mit Sitz in Pfäffikon SZ, umfassend die Gemeinden **Freienbach, Wollerau** und **Feusisberg**. Das EWH versorgt den Bezirk mit elektrischem Strom (110 GWh, 300 km Mittel- und Niederspannungsnetz, 3 kleine Kraftwerke), betreibt das **Kabelfernsehtz** und steht vor der Einführung der **Erdgasversorgung**. Es besitzt ausserdem eine leistungsfähige Hausinstallationsabteilung und beschäftigt 40 Angestellte und 12 Lehrlinge.

Der langjährige Direktor tritt Mitte 1993 in den Ruhestand. Im Hinblick auf zwei bedeutende Projekte – die Planung und Erstellung des neuen Geschäftssitzes in Freienbach, insbesondere aber der Aufbau der Erdgasversorgung (A-Gemeinde) – soll sein Nachfolger Gelegenheit haben, sich in einer wichtigen Phase frühzeitig einzuarbeiten.

Geeignete Interessenten sind Elektro-Ingenieure der Richtung Starkstrom. Werkserfahrung, insbesondere im Netzbereich, ist erwünscht. Solide betriebswirtschaftliche Kenntnisse, in der Praxis erfolgreich angewandt, gehören zum Profil, ebenso Führungsqualitäten und die Fähigkeit zur sachlich und menschlich sehr guten Kommunikation auf allen Ebenen.

Interessenten sind eingeladen, mir ihre Unterlagen zuzustellen. Vorabklärung des gegenseitigen Interesses am Telefon ist möglich. Weiterleitung von Informationen erfolgt nur nach Interview und ausdrücklicher Absprache. Ref.-Nr. 1.244



**Hans-Heinrich Baumann** • Suche und Selektion von Fach- und Führungskadern •  
**Universitätstrasse 89 • 8006 Zürich •**  
**Telefon 01-363 11 21 • Fax 01-363 99 13**

704

## Elektrizitätsversorgung der Gemeinde Glarus

**Strom-Verteilung-Erzeugung-Gemeinschaftsantenne**

Zur Entlastung des Direktors, dem zusätzliche Aufgaben übertragen worden sind, ist eine

## Adjunktenstelle

geschaffen worden.

Sie sind

## Elektroingenieur HTL

oder haben eine gleichwertige abgeschlossene Ausbildung in Energietechnik mit einigen Jahren Berufserfahrung in der Stromversorgung oder einer verwandten Branche.

Sie unterstützen den Direktor durch aktive Mitarbeit und selbständige Bearbeitung von Projekten in allen Geschäftsbereichen. Sie übernehmen nach gründlicher Einarbeitung dessen Stellvertretung.

Wir bieten Ihnen in unserem überblickbaren Betrieb eine entwicklungsfähige Kaderposition.

Wenn Sie sich angesprochen fühlen, so senden Sie uns Ihre schriftliche Bewerbung oder suchen das Gespräch mit unserem Herrn E. Hauri, **Elektrizitätsversorgung der Gemeinde Glarus**, Direktion, Tel. G 058 / 61 23 21, P 61 14 81

697

*Wir sind ein international  
tätiges Beratungs- und  
Ingenieurunternehmen auf dem  
Gebiet der Energietechnik.*



*Als Nachfolger des in Pension  
gehenden Gruppenleiters suchen wir  
einen engagierten, führungsstarken*

## Bauingenieur HTL

*für die Projektierung von Hochspannungsleitungen und Schaltanlagen, Ausschreibung und Bauleitung für Fundamente, Mast- und Seilmontage sowie Projektleitung.*

*Diese Aufgaben mit Projekten in der ganzen Schweiz erfordern einige Jahre Erfahrung im Freileitungsbau oder im allgemeinen Tiefbau, EDV-Anwenderkenntnisse, hauptsächlich PC-Erfahrung.*

*Wir bieten Ihnen eine selbständige, entwicklungsfähige Position in einem kleinen Ingenieurteam. Auf die Übernahme der Gruppenleitung werden Sie sorgfältig vorbereitet.*

*Sind Sie an einem ersten Gespräch interessiert?  
Wir freuen uns auf Ihren Anruf  
oder Ihre schriftliche Bewerbung. Ref. E-03.*

**Colenco**  
**Power Consulting AG**  
**Parkstrasse 27**  
**CH-5401 Baden**  
**Tel. 056 20 11 00**

**Elektro- und Leittechnik**

71



Le **CREM, Centre de Recherche et d'Enseignement en énergie et techniques Municipales**, fruit de la collaboration entre la ville de Martigny et l'Ecole Polytechnique Fédérale de Lausanne, bénéficiant de l'appui de l'Etat du Valais, de SODEVAL et de diverses autres collectivités publiques, spécialisé dans la recherche dans le domaine des réseaux et systèmes énergétiques et organisant, entre autres, des cours et séminaires dans le domaine de l'énergie et des techniques municipales, met au concours le poste de:

## directeur du centre

### Profil demandé:

Le candidat doit bénéficier d'une formation d'ingénieur EPF ou équivalente.

### Aptitudes souhaitées:

- Expérience dans les domaines de compétence du Centre.
- Capacité à dynamiser une équipe de travail engagée dans des missions de recherche et de formation.
- Sens développé des relations publiques et de négociateur.
- Connaissance du fonctionnement des Instituts de formation ou de recherche et des hautes écoles telles que les EPF.

### Conditions:

- Poste à plein temps
- Travail indépendant
- Conditions sociales et salariales selon la pratique des collectivités publiques

Tous renseignements complémentaires peuvent être obtenus auprès de M. Jacques à Martigny, membre du Comité du CREM: tél. prof. 026 / 22 33 22.

Entrée en fonction: le 1er février 1991 ou à convenir.

Les offres de service, accompagnées des documents habituels, doivent être adressées avant le 31 octobre à l'adresse suivante:

**CREM, Monsieur Pascal Couchepin**  
Président du CREM  
Case postale 960, 1920 Martigny

696

### Elektro - Zeichnungs - Service

Haben Sie einen Engpass -  
oder suchen Sie eine langfristige Entlastung?

**Wir erstellen** Fabrikations-, Installations- und  
Service-Unterlagen nach Ihren  
Entwürfen und Angaben.

Auch Ändern und Nachführen von bestehenden  
Zeichnungen

**Technisches Büro Ulrich Bircher**  
5000 Aarau Tel. 064 24 60 06

## NOK Nordostschweizerische Kraftwerke AG

Die Nordostschweizerische Kraftwerke AG gewährleistet seit Jahrzehnten die zuverlässige Stromversorgung für rund 2 Millionen Einwohner. Für unsere Abteilung «Relaischutz und Hochfrequenz» suchen wir einen

### Zeichner/techn. Angestellten

Wenn Sie Freude an der Erstellung und Nachführung von elektrischen Übersichts-, Schaltungs- und Stromlaufschemas haben, gerne administrative Belange der Abteilung bearbeiten und gelegentlich im Aussendienst bei der Ausprüfung und Inbetriebnahme von Generator-, Transformator- und Leitungsschutz mithelfen, dann bringen Sie gute Voraussetzungen für diese interessante Stelle mit.

#### Wir erwarten:

- abgeschlossene Lehre in einem Elektroberuf
- Fähigkeit im Zeichnen von elektrischen Schemas
- handwerkliches Können bei der Mithilfe in Prüf- und Mess-technik

#### Wir bieten:

- gute Einarbeitung, kleines Team
- zeitgemässe Anstellungsbedingungen und Personalrestaurant

Ihre Bewerbungsunterlagen senden Sie bitte an:

#### Nordostschweizerische Kraftwerke AG

Elektromechanik und Kernenergie

Parkstrasse 23, 5401 Baden

Telefonische Auskunft erteilt Herr H. Glor, Tel. 056 / 20 33 62 701

## NOK Strom für die Nordostschweiz

### Inserentenverzeichnis

|   |    |
|---|----|
| ABB Sécheron  | 42 |
| Baer E.O., Bern   | 4  |
| Brugg Kabel AG, Brugg                                     | 6  |
| Câbleries et Tréfileries de Cossonay SA,<br>Cossonay-Gare | 10 |
| Camille Bauer AG, Wohlen                                  | 68 |
| Detron AG, Stein  | 68 |
| Elektrobau I. Huser AG, Busswil                           | 48 |
| Elektron AG, Au/ZH  | 4  |
| Elektro Material AG, Zürich                               | 2  |
| GTE Sylvania AG, Meyrin                                   | 22 |
| Ingenieurschule Burgdorf, Burgdorf                        | 68 |
| Jaquet AG, Basel  | 4  |
| Landis & Gyr Zug AG, Zug                                  | 5  |
| Lanz Oensingen AG, Oensingen                              | 47 |
| Legrand (Schweiz) AG, Zürich                              | 57 |
| Novitas AG, Zürich  | 58 |
| Novitronic AG, Zürich                                     | 46 |
| Panel SA, Préverenges                                     | 73 |
| Peyer Siegfried AG, Wollerau                              | 47 |
| Reichle + De Massari AG, Wetzikon                         | 47 |
| Siemens Albis AG, Zürich                                  | 7  |
| Sprecher Energie AG, Oberentfelden                        | 74 |
| Tettex Instruments AG, Dietikon                           | 58 |
| Weber AG, Emmenbrücke                                     | 8  |
| Woertz Oskar, Muttenz                                     | 67 |

#### Stelleninserate

69-72

#### Beilagen

CMDC, Zürich  
Hager Modula SA, Le-Mont-sur-Lausanne  
Jansen AG, Oberriet



## Cellules étroites LONAY 12-24 kV 630 A, 30 kA 1 s

Largeur 600 et 800 mm / profondeur 900 mm

## Schmalzellen LONAY 12-24 kV 630 A, 30 kA 1 s

Zellenbreiten 600 und 800 mm / Tiefe 900 mm

Cellules - type selon CEI/ASE/PEHLA. Equipement:

- ☐ disjoncteurs à faible volume d'huile GUD GARDY (voir photo) et interrupteurs coulissants CF GARDY sur chariots interchangeables, ou
- ☐ interrupteurs coulissants CF GARDY pour montage fixe, avec ou sans fusibles, disposés sur 1 ou 2 niveaux superposés
- ☐ cellules de mesure

Typenzellen nach IEC/SEV/PEHLA. Ausrüstung:

- ☐ trennbare ölarme Schalter GUD GARDY (siehe Bild), austauschbar gegen trennbare Schublasttrenner CF GARDY, oder
- ☐ fest eingebaute Schublasttrenner CF GARDY mit oder ohne Sicherungen, auf 1 Ebene oder 2 Ebenen übereinander angeordnet
- ☐ Messzellen



Photo en ateliers  
Werkfoto Panel

Appareillage/Schaltgeräte:

**GARDY**

Tel. 022/43 54 00  
Fax 022/43 95 48

CH - 1211 GENÈVE 24

Installations/Schaltanlagen:

**PANEL**

Tel. 021/801 08 11  
Fax 021/801 22 83

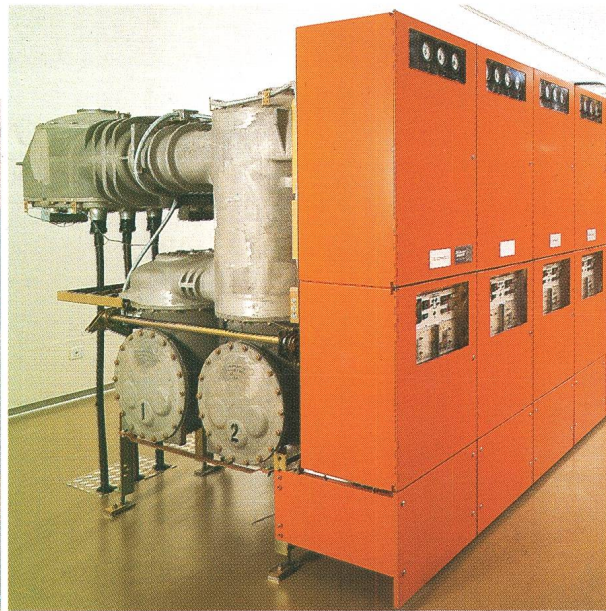
CH - 1028 PRÉVERENGES



## **Damit die Lichter nie ausgehen – SF<sub>6</sub>-isolierte Mittelspannungsanlagen von Sprecher Energie**

Absolute Betriebssicherheit, kleiner Raumbedarf, keine Wartung und Umweltunabhängigkeit sind für die SF<sub>6</sub>-isolierten Mittelspannungsanlagen vom Typ PG 100 selbstverständlich.

Die metallgekapselten Anlagen für 12/24/36 kV mit fest eingebauten Vakuumleistungsschaltern mit Einfach- oder Doppelsammelschienen und je nach Bedarf mit eingebauter Feldleittechnik bewähren sich täglich im anspruchsvollen Einsatz. Verlangen Sie unverbindlich Unterlagen.



Lugano/Schweiz

**Sprecher Energie AG**  
**Mittelspannungsanlagen**  
**CH-5034 Suhr**  
**Telefon: 064/33 77 33**  
**Telex: 982120 ssm**  
**Fax: 064/33 77 34**