

Zeitschrift: Bulletin des Schweizerischen Elektrotechnischen Vereins, des Verbandes Schweizerischer Elektrizitätsunternehmen = Bulletin de l'Association suisse des électriciens, de l'Association des entreprises électriques suisses

Herausgeber: Schweizerischer Elektrotechnischer Verein ; Verband Schweizerischer Elektrizitätsunternehmen

Band: 80 (1989)

Heft: 14: Jahresversammlungen des SEV und des VSE

Werbung

Nutzungsbedingungen

Die ETH-Bibliothek ist die Anbieterin der digitalisierten Zeitschriften auf E-Periodica. Sie besitzt keine Urheberrechte an den Zeitschriften und ist nicht verantwortlich für deren Inhalte. Die Rechte liegen in der Regel bei den Herausgebern beziehungsweise den externen Rechteinhabern. Das Veröffentlichen von Bildern in Print- und Online-Publikationen sowie auf Social Media-Kanälen oder Webseiten ist nur mit vorheriger Genehmigung der Rechteinhaber erlaubt. [Mehr erfahren](#)

Conditions d'utilisation

L'ETH Library est le fournisseur des revues numérisées. Elle ne détient aucun droit d'auteur sur les revues et n'est pas responsable de leur contenu. En règle générale, les droits sont détenus par les éditeurs ou les détenteurs de droits externes. La reproduction d'images dans des publications imprimées ou en ligne ainsi que sur des canaux de médias sociaux ou des sites web n'est autorisée qu'avec l'accord préalable des détenteurs des droits. [En savoir plus](#)

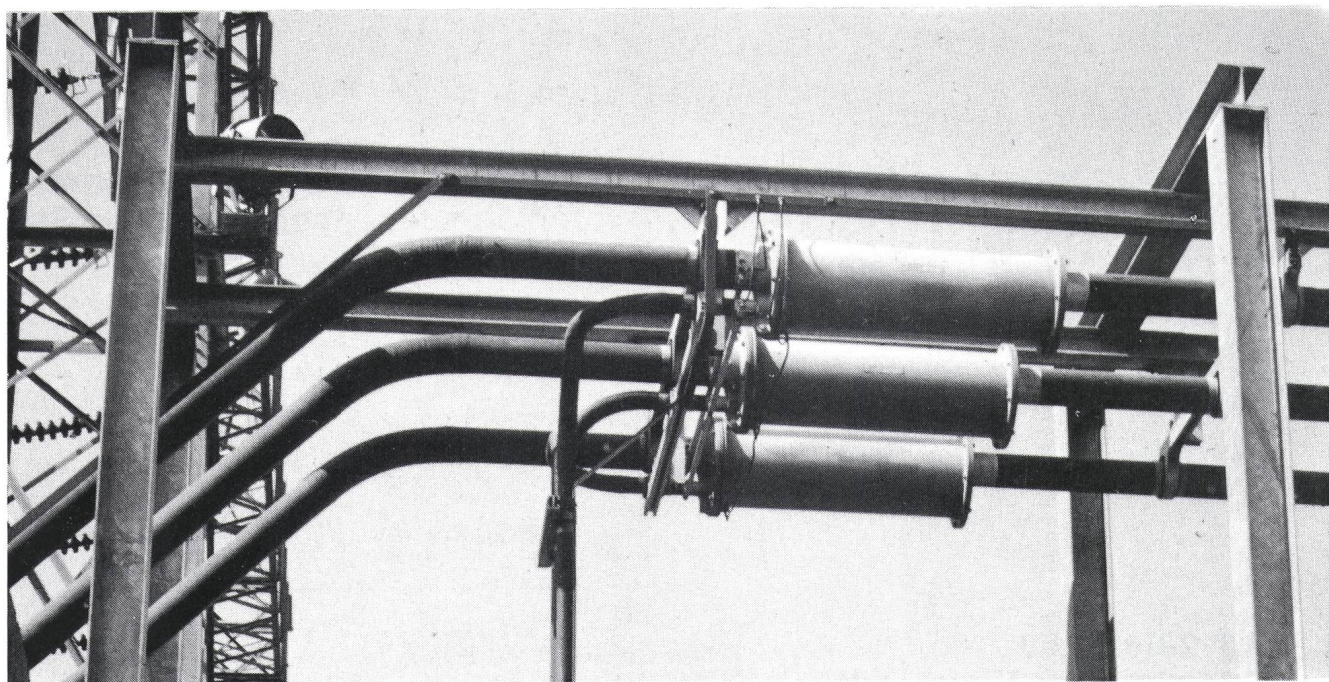
Terms of use

The ETH Library is the provider of the digitised journals. It does not own any copyrights to the journals and is not responsible for their content. The rights usually lie with the publishers or the external rights holders. Publishing images in print and online publications, as well as on social media channels or websites, is only permitted with the prior consent of the rights holders. [Find out more](#)

Download PDF: 11.01.2026

ETH-Bibliothek Zürich, E-Periodica, <https://www.e-periodica.ch>

Es gibt nur ein DURESCA®-vollisoliertes Schienensystem bis 170 kV und 14 kA mit mehr als 25jähriger, sicherer Betriebserfahrung weltweit!



Wir projektieren und liefern:

DURESCA®

Durchführungen, Generatableitungen, Sammelschienen, Primär-, Sekundär- und Tertiärverbindungen, Direktanschlüsse in SF₆ oder in Öl, DURESCA®-isoliert, bis 245 kV.

GASCOIL®

Explosionssichere Messwandler in SF₆ für Innenraum, Freiluft und für gekapselte Schaltanlagen bis 245 kV.

SILESCA®

Messwandler für Freiluft und Innenraum bis 110 kV in SILESCA®-Giessharz.

SILESCA®

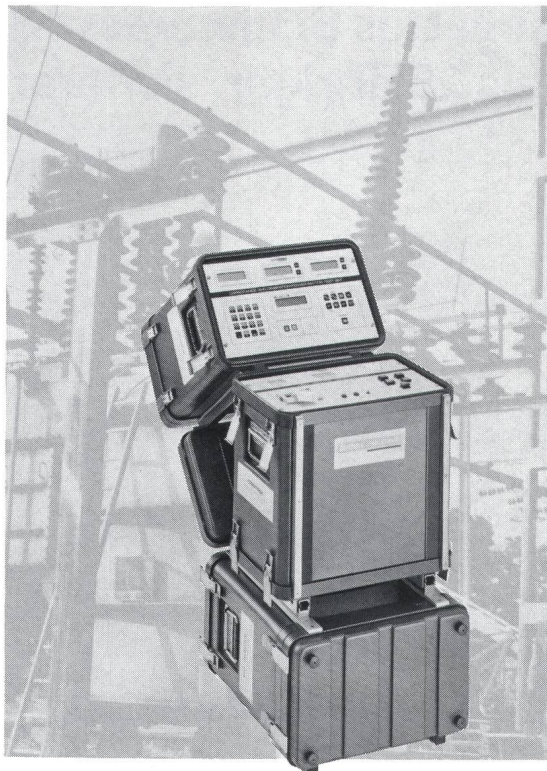
Leistungs-, Verteil-, Eigenbedarfs- und Erregertransformatoren in SILESCA®-Giessharz bis 5 MVA und 36 kV sowie mit Ölisolation bis 20 MVA.

RESOSTOP®

Ferroresonanzschutz für Spannungswandler.

Unterhaltungsmessungen in elektrischen Anlagen

Für komplexe Messprobleme
hat TETTEX die Lösung!



TYP 2818/5283 Automatisches 12 kV-Isolations- Prüfsystem (C, $\tan \delta$)

für Messungen an

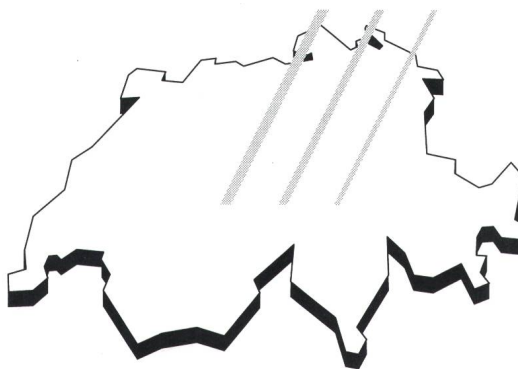
- Leistungs- und Verteiltransformatoren
- Messwandlern
- Durchführungen usw.
- Erlaubt Messungen an geerdeten und nicht geerdeten Prüfobjekten
- Vollautomatischer Abgleich, leicht zu bedienen
- Automatische Störunterdrückung
- Eingebauter Streifendrucker
- IEEE 488 Interface für Fernsteuerung

Tettex Instruments

Tettex AG
Bernstrasse 90
Postfach
CH-8953 Dietikon-Zürich
Switzerland
Telefon 41-1-740 38 80
Telefax 41-1-740 08 55
Telex 827 170 ttex ch

CKW///

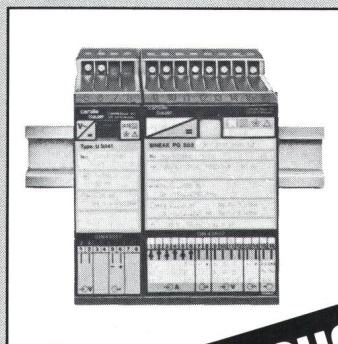
ENERGIE UND DIENSTLEISTUNGEN



Wir versorgen die Zentralschweiz
mit dem lebensnotwendigen Strom.

Centralschweizerische Kraftwerke, Postfach, 6002 Luzern

Messumformer für Starkstromgrößen



- Geringer Platzbedarf durch neue Kompaktgehäuse, nur 35 oder 70 mm breit
- Schnappbefestigung für einfache Montage auf Hutschiene

In neuem Design

A	V	A _{eff}	V _{eff}
W	Var	Hz	cos φ

- Genauigkeit Klasse 0,5 für Strom, Spannung und Leistung
- Eingang und Ausgang galvanisch getrennt
- Standard-Ausführungen ab Lager lieferbar

camille bauer

Camille Bauer AG
5610 Wohlen
Telefon 057 21 21 11
Telefax 057 22 74 32
Telex 827 901 cbm ch



Abzweigstecker Fiches de dérivation

mit waagrechtcr Ein-
führung, unzerbrechlich
Pat. ang.

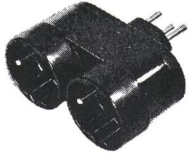
2pol. + E 10 A, 250 V



avec entrée horizontale,
incassables. Brevetés

2 pol. + T 10 A, 250 V

Type 12/2 x 14



Passend für 2 Gummistecker,
Typ 12 oder 14

Correspondant pour 2 fiches en
caoutchouc, type 12 ou 14

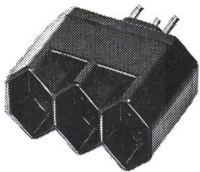
Schwarz/Noir	Weiss/Blanc
--------------	-------------

Nr./N° 4739	Nr./N° 4739 W
-------------	---------------

E-Nr./N°	E-Nr./N°
----------	----------

672 037 127	672 037 027
-------------	-------------

Type 12/3 x 13



Passend für 2 Gummistecker oder
3 normale Stecker, Typ 12

Correspondant pour 2 fiches en
caoutchouc ou 3 fiches normales,
type 12

Schwarz/Noir	Weiss/Blanc
--------------	-------------

Nr./N° 4738	Nr./N° 4738 W
-------------	---------------

E-Nr./N°	E-Nr./N°
----------	----------

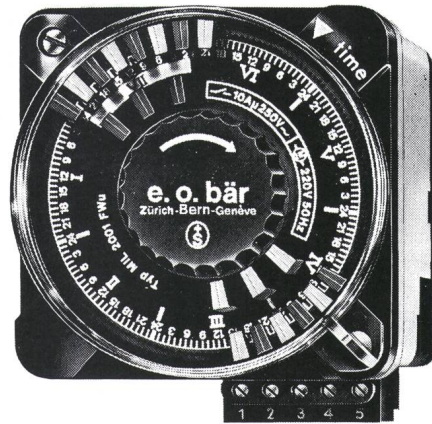
672 038 117	672 038 017
-------------	-------------

Lieferbar durch Elektro-Grossisten /
Livrables par les grossistes d'électricité



Jenni AG, 8152 Glattbrugg ZH

Tel. Büro 052 32 7885



Schaltuhren

(und Stundenzähler)

sind unsere Spezialität

e.o.bär

3000 Bern 13

Postfach 11

Wasserwerksgasse 2

Telefon 031/22 76 11

Schutz vor Überspannung vom Elektrofachmann problemlos installiert



Peyer AG
peyerenergie



Überspannung bedeutet für Elek-
tronik immer Gefahr. **peyer** bietet
dazu moderne und zuverlässige
Schutzkomponenten:

- Überspannungsableiter in
Modulbauweise mit Fernsigna-
lisierung zum Schutz von Nie-
derspannungs-Verbraucher-
anlagen
- Trenn- und Schutzfunkenstrek-
ken zur blitzschutzmassigen
Kopplung elektrisch leitfähiger
Anlageteile
- Überspannungsschutzgeräte
zur Überbrückung von
Erdungsanlagen
- Blitzbarrieren zum Schutz von
Mess-, Steuer- und Regelanla-
gen
- Schutzgeräte für kombinierten
Datenleitungs- und Netz-
Schutz in EDV-Anlagen

peyerenergie

CH-8832 Wollerau

Telefon 01/784 46 46

Telex 875 570 pey ch

Fax 01/784 45 15

ZihlmannKabel
4614 Hägendorf
Tel. 062-46 10 58
Fax 062-46 46 13



**Typisch Zihlmann:
Nur auf Biegen,
nicht auf
Brechen!**



Ethernet Trunk Cables

Zu einer ganzen Leistung gehört bei Zihlmann auch die produktgerechte Lieferform.

So z.B. Trunk Cables in schonendem Biegeradius auf robusten Kartonhüllen.

IMAG AG CH-4142 Münchenstein BL, Bahnhofstrasse 11
SA Postfach, Telefon 061/46 88 10, Telex 962 304

Fax 061/46 62 11

Fabrikation und Handel

Abteilung Elektrotechnik

Kriechstromfeste Isolierkörper
Isolatoren und Formteile aus Giessharz bis 30 kV
Duroplastformartikel nach Zeichnung
Rippenstützer, Stromschienenhalter,
Motorenklemmbretter, Kollektoren, Kohlen,
Wickelbänder, Kordeln.
Isolierschläuche WK A-H
PVC-Schläuche und -Litzen bis 110° C/720 Std.
Vakuumschmolzene Ni-Legierungen,
Cu-Be, Thermobimetalle, Mumetal-Bandringkerne.

Abteilung Flechterei

Thermoapparatkabel, Ausgleichsleitungen.
Schläuche und Kordeln aus Isoliermaterialien wie Glas-
seide, Kunststoff- und Baumwoll-Garnen, Panzermantel-
geflechte.
Konfektion von Kabelbäumen.

Abteilung Isolierstoffe

Thermoisolationen, Platten, Papier, Fasern, Gewebe,
Bänder,
Schläuche und Packungen aus Glas, Aramid, Mineralfa-
sern und anderen Isoliermaterialien, Brandschutzkleider.
PYROSTOP-Kissen für Brandabschottungen.
«FIRECHECK»-Versiegelungsmasse für Spritzasbest-
sanierung, SVS-geprüfte Schweissabdeckungen, Vor-
hänge

Abteilung Bremsbelag

Brems- und Kupplungsbeläge «FURKA» für Fahrzeuge
und Industrie, Bahnen, Strassenbahnen.

INELTEC 89, Halle 115, Stand 543

SHERLOCK

Zeitcomputer und Hauptuhr



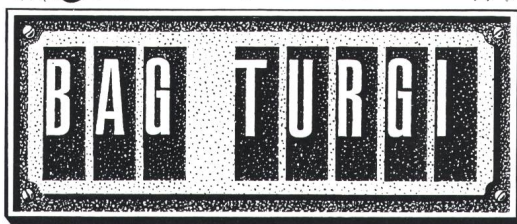
mit 8- bis 32 Schaltkanälen
Jahresprogramm
Feiertagsprogramm
Anschluss für Nebenuhren
mit Funkzeitempfänger für
vollautomatische
So/Wi-Zeitmstellung

Telefon 041/ 57 40 40

ELEKON

Elekon AG
Industrielle Elektronik
Luzernerstrasse 135
CH - 6014 Littau

**Gutes Licht hat
einen Namen:**



5300 Turgi
056-23 0111

8023 Zürich
01-272 58 44

Hören Sie auf

zu zögern!

Näher am Zielpublikum als im Bulletin SEV/VSE
können Sie mit Ihrer Anzeige nicht sein.

Wir beraten Sie kompetent.
Tel. 01/207 86 32

LÜSCHER

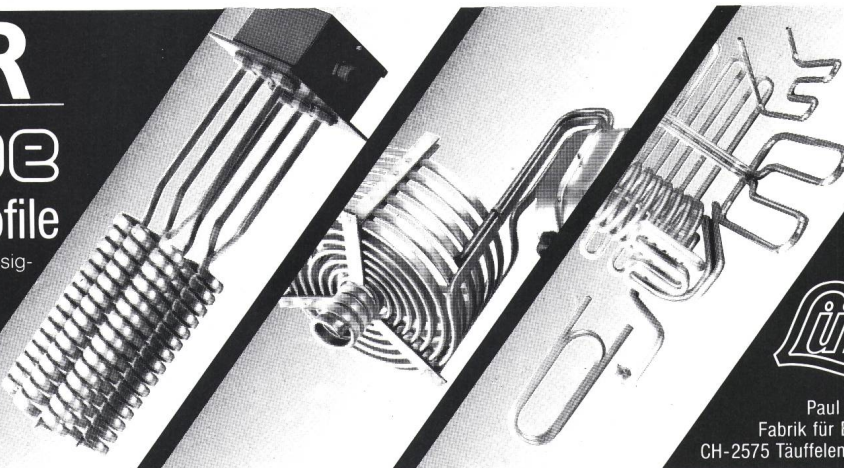
Heizstäbe

Flach- und Rundprofile

Tauchsieder oder Einbauelemente für Flüssigkeitsbeheizung sowie als Strahlungs- oder Konvektionsheizelemente.

Einzelfertigungen sind genauso unsere Spezialität wie Serienheizelemente.

Wir lösen komplizierte Heizprobleme dank jahrzehntelanger Erfahrung und liefern alle Ersatzheizelemente für industrielle und gewerbliche Anwendungen.



Lükon

Paul Lüscher-Werke
Fabrik für Elektroapparate
CH-2575 Täuffelen, 032 - 86 15 45

C<W///

ENERGIE UND DIENSTLEISTUNGEN

Für unsere **Hauptabteilung Betrieb** suchen wir einen

Betriebsingenieur

(Elektroingenieur HTL)

Das Arbeitsgebiet umfasst:

- Alle Bereiche der Netzfürung, Produktion, Verteilung sowie Spezialgebiete der Netztechnik und Informatik, Planung und Kundenkontakt
- Untersuchung und Detailabklärung von Störfällen
- Mitarbeit in der Einführung eines neuen elektronischen Netzfürungssystems für die Leitstelle Luzern
- Sporadischen Einsatz als Leiter Netzdienst

Wir erwarten:

- Abgeschlossene Studien als Elektro- evtl. Maschineningenieur HTL
- Verständnis für Zusammenhänge, Kooperationsbereitschaft, Teamfähigkeit und Freude an Kundenkontakten
- Spezielle organisatorische und planerische Fähigkeiten
- Vielseitige Interessen und Bereitschaft zu polyvalentem Einsatz
- Bereitschaft zur Arbeit mit modernen Betriebsmitteln und Anwendung des PC

Wir bieten:

- Kaderposition mit interessanten und vielseitigen Aufgaben
- Idealen Arbeitsplatz in der Stadt Luzern
- Zeitgemässe Anstellungsbedingungen
- Gelegenheit zu NDS an ZTL, ATIS, HWV oder weitere Aus- und Weiterbildungsmöglichkeiten
- Umfassende Einführung in sämtliche Belange der Energieversorgung

Sind Sie an dieser vielseitigen und verantwortungsvollen Stelle interessiert? Wenn ja, laden wir Sie ein, Ihre handschriftliche Bewerbung mit den üblichen Unterlagen an unsere Personalabteilung zu senden, oder rufen Sie uns an. Unser Herr R. Helfenberger gibt Ihnen gerne ergänzende Auskünfte. Telefon 041/26 51 09 (Direktwahl).

Centralschweizerische Kraftwerke, Postfach, 6002 Luzern

383

Gemeindebetriebe Melchnau

Infolge Wegzug des bisherigen Stelleninhabers suchen wir einen

Verwalter

Unsere Betriebe umfassen

- Elektrizitätsversorgung (Hoch- und Niederspannung)
- Wasserversorgung

Aufgabenbereich

- Aufsicht über die Anlagen der Elektrizitäts- und Wasserversorgung der Gemeinde Melchnau (inkl. Hausinstallationen)
- Verantwortung für Wartung und Unterhalt der Anlagen, den Abonnements- und Gebührenbezug sowie die Nachführung der Pläne und Kontrollen
- Führung eines kleinen Mitarbeiterstabes und Administrativbereich

Anforderungen

- Idealalter 25-35 Jahre
- Kontrolleurenprüfung, evtl. eidg. dipl. Elektroinstallateur oder gleichwertige Ausbildung und Erfahrung
- Fähigkeit, einem kleinen Mitarbeiterstab vorzustehen, administrative Arbeiten selbständig zu erledigen, Bereitschaft, Kenntnisse einer Wasserversorgung zu erwerben
- Verhandlungsgeschick mit Behörden und Bevölkerung

Geboten wird

- eine verantwortungsvolle, interessante und vielseitige Tätigkeit
- sichere Dauerstelle, Anstellungsbedingungen im Rahmen der Dienst- und Besoldungsordnung der Einwohnergemeinde Melchnau (Besoldungseinreihung nach Staatsordnung)
- Pensionskasse für das Personal bernischer Gemeinden

Stellenantritt nach Vereinbarung.

Bewerbungen mit Lebenslauf, Zeugniskopien und Angabe der Gehaltsansprüche sind an den Präsidenten der Kommission für Gemeindebetriebe, Herrn Walter Hofer-Bigler, Birlihof, 4917 Melchnau, bis 31.7.1989 zu richten.

381

Suchen Sie eine neue Herausforderung?
Dann sind Sie bestimmt an der
Leitung des Installations-Bereichs
in unserer Elektrowerkstatt interessiert!

Als junger, initiativer

Dipl. Elektroinstallateur

übernehmen Sie folgende Aufgaben:

- Organisation und Durchführung von Wartungs-, Unterhalts- und Installationsarbeiten an bestehenden und neuen Anlagen
- Mitwirkung bei der Inbetriebnahme von Anlagen
- Erstellen von Wartungs- und Unterhaltsplänen
- Lehrlingsausbildung

Wenn Sie diese Aufgaben ansprechen und Sie ausserdem über einige Jahre Berufserfahrung und evtl. Führungserfahrung verfügen, sollten wir uns kennenlernen.

Neben einer sorgfältigen Einführung in das Arbeitsgebiet bieten wir Ihnen gute Anstellungsbedingungen und Aufstiegsmöglichkeiten. Gerne orientieren wir Sie über weitere Details. Ihre Fragen beantwortet Ihnen Herr R. Fischer.

Senden Sie bitte Ihre Bewerbungsunterlagen an die Personalabteilung der Papierfabrik Biberist, 4562 Biberist, Telefon 065 34 34 34

**Die Spezialisten
für die Installation
und Betreuung
unserer umfang-
reichen Verteil-
und Schalt-
systeme für elek-
trische Energie
sowie für Antriebe
und Steuerungen
arbeiten in unserer
Elektrowerkstatt.**



Biberist

Elektro-Kaufmann

Unser Team ist für die sichere Funktion aller elektro-mechanischen Anlagen in den Nationalstrassentunnels und auf den Nationalstrassen sowie der Lichtsignalanlagen und aller Beleuchtungen auf den Staatsstrassen im Kanton Zürich verantwortlich.

Anforderungen:

- Abgeschlossene Lehre als Elektromonteur oder Elektromechaniker
- Kaufmännische Weiterbildung
- Eventuell Erfahrung in der Bürotätigkeit
- EDV-Kenntnisse erwünscht
- Kenntnisse in der Kalkulation, im Ausmass- und Rechnungswesen
- Freude an organisatorischen und administrativen Arbeiten
- Alter spielt keine Rolle

Wir bieten:

- Interessante und selbständige Arbeit in einem kleinen Team mit Standort in Urdorf (Werkhof Bergermoos)
- Zeitgemässe Entlohnung
- Gute Sozialleistungen

Ihre handschriftliche Bewerbung mit den üblichen Unterlagen richten Sie bitte an das Tiefbauamt des Kantons Zürich, Personalabteilung, Walcheturm, 8090 Zürich, Telefon 01/259 30 76.

378

Interessiert Sie als

Techniker TS (Energietechnik)

mit einer Berufslehre im Elektrogewerbe die Versorgung der Stadt Zürich mit elektrischer Energie? Haben Sie Freude an abwechslungsreicher und verantwortungsvoller Teamarbeit?

Als Bauleiter und Netztechniker unserer Abteilung Verteilnetze Zürich sind Sie zuständig für den Bau, Betrieb und Unterhalt von Mittel- und Niederspannungskabelanlagen und Freileitungen.

Selbstverständlich werden Sie vom bewährten Mitarbeiter-Team sorgfältig mit dem interessanten Arbeitsgebiet vertraut gemacht.

Gerne erwarten wir Ihre Bewerbung oder freuen uns auf Ihren Anruf (Telefon 01/216 22 11).

**Elektrizitätswerk der Stadt Zürich
Personaldienst
Postfach, 8023 Zürich**

EWZ – eine Dienstabteilung der Industriellen Betriebe

373

Zur Mithilfe bei der Bewältigung der vielseitigen Aufgaben in unserer Hauptabteilung Netzbau mit über 200 Mitarbeitern suchen wir einen

Leiter der Stabsstelle Netzbau

(Elektroingenieur HTL)

Das Arbeitsgebiet umfasst:

- Organisation und Führung der Stabsstelle
- Lösung technischer Aufgaben, Berechnungen und Studien für alle Belange des Netzbaus
- Organisation und Durchführung der Aus- und Weiterbildung der Netzbau Mitarbeiter
- Betreuung des Vorlage- und Vorschriftenwesens

Wir erwarten:

- Abgeschlossenes Studium als Elektroingenieur HTL
- Kooperationsbereitschaft
- Verständnis für innerbetriebliche und abteilungsübergreifende Zusammenhänge

Wir bieten:

- Gelegenheit zur Einarbeitung
- Kaderposition mit interessanter, vielseitiger und weitgehend selbständiger Tätigkeit
- zeitgemässe Anstellungsbedingungen
- Aus- und Weiterbildungsmöglichkeiten

Falls Sie an dieser vielseitigen und verantwortungsvollen Stelle interessiert sind, laden wir Sie ein, Ihre handschriftliche Bewerbung mit den üblichen Unterlagen an unsere Personalabteilung, Hirschengraben 33, 6002 Luzern, zu senden. Für ergänzende Auskünfte steht Ihnen Herr R. Helfenberger, Leiter Personelles, gerne zur Verfügung. Sie erreichen ihn unter Tel. 041/26 51 09 (Direktwahl).

Centralschweizerische Kraftwerke, Postfach, 6002 Luzern

384

Der Leser ist's

der Ihre Werbung honoriert!

86% der Bulletin-SEV/VSE-Leser sind Elektroingenieure.

91% der Leser haben Einkaufsentscheide zu treffen.

Bulletin SEV/VSE – Werbung auf fruchtbarem Boden. Tel. 01/207 86 32

PEG S.A. Ingénieurs-conseils

Cherche pour succéder à un collaborateur atteint par la limite d'âge.

UN INGÉNIEUR ÉLECTRICIEN EPF ou ETS
option courant fort, sachant gérer des projets.

Expérience:

Réseaux HT/BT, installations industrielles, éventuellement bâtiment.

Age:

Entre 35 et 50 ans.

Langues:

Français, si possible anglais ou espagnol ou allemand.

Nationalité:

Suisse ou permis valable.

Entrée en fonction:

De suite ou date à convenir.

Possibilités de voyages à l'étranger.

Sont offertes:

Des conditions de travail intéressantes, indépendantes et stables ainsi que des prestations sociales avancées.

Faire offre complète à:

PEG S.A., rue du Lièvre 2-4 (Acacias),
case postale 356, 1211 Genève 24

385

In
Dallas

wird das

Bulletin SEV/VSE

kaum gelesen

Doch sehr wohl bei uns!

86% der Leser sind Elektroingenieure ETH/HTL

91% der Leser haben Einkaufsentscheide zu treffen

IHR
Zielpublikum

Wir beraten Sie kompetent
Tel. 01/207 86 32

MITARBEITEN AN DER ZUKUNFT DER BAHN

In eine sichere Zukunft
mit der Bahn 2000
Bahnstromversorgung ...
ein interessanter Job
bei den SBB.

Die Direktion Kraftwerke bei der Generaldirektion SBB in Bern sucht

- für die **Abteilung Elektromechanik** im Rahmen der Nachfolgeplanung - Pensionierung des jetzigen Stelleninhabers - einen

Elektroingenieur HTL

für vielfältige Aufgaben im Bereich des Bahnstromversorgungsnetzes.

Schwerpunkte:

- Überwachen und Koordinieren des Betriebs und der Schaltungen im gesamten Bahnstromversorgungsnetz, Erteilen von Schaltbefehlen
- Analysieren von Störungen, Anordnen von Kontrollen und Reparaturen
- Erstellen von Betriebsreglementen

Im Rahmen des Netzleitstellenkonzeptes ist ab zirka 1993/94 der Einsatz in der Zentralleitstelle vorgesehen, wo modernste EDV-Systeme zur Verfügung stehen werden.

- für die **Sektion Netzleitstellen** je einen

Elektroingenieur HTL

mit Berufserfahrung auf dem Gebiet der Kommunikation.

Schwerpunkte:

- Aufgaben im Zusammenhang mit der Informationsübertragung für Netzleitsysteme mit verschiedenen Wegarten und für lokale Rechnernetzwerke
- Projektieren, Beschaffen und Inbetriebnehmen von Teilsystemen von Netzleitstellen

Ingenieur HTL

mit Praxis in Informatik; abgeschlossene Berufslehre als FEAM oder gleichwertige Ausbildung.

Schwerpunkte:

- Projektieren, Beschaffen und Betreiben von Fernwirkanlagen der Bahnstromversorgung
- Software-Engineering und Management für kleinere Aufgaben innerhalb der Sektion wie auch bei Lieferanten.

Wir bieten gründliche Einführung, abwechslungsreiche und selbständige Arbeit und gute Aufstiegsmöglichkeiten.

Rufen Sie uns an; Herr Flückiger (**Tel. Geschäft 031/60 22 82, Privat 031/42 64 87**) gibt Ihnen gerne weitere Auskünfte. Oder, senden Sie Ihre Kurzbewerbung mit den üblichen Unterlagen an

Generaldirektion SBB
Direktion Kraftwerke
Schwarztorstrasse 59
3030 Bern



382

Cellules étroites LONAY 12-24 kV 330 A, 30 kA 1s

Largeur 600 et 800 mm / profondeur 900 mm

Schmalzellen LONAY 12-24 kV 330 A, 30 kA 1s

Zellenbreiten 600 und 800 mm / Tiefe 900 mm

- Cellules - type selon CEI/ASE/PEHLA. Equipement:
- ☐ disjoncteurs à faible volume d'huile GUD GARDY (voir photo) et interrupteurs coulissants CF GARDY sur chariots interchangeables, ou
 - ☐ interrupteurs coulissants CF GARDY pour montage fixe, avec ou sans fusibles, disposés sur 1 ou 2 niveaux superposés
 - ☐ cellules de mesure

Typenzellen nach IEC/SEV/PEHLA. Ausrüstung:

- ☐ trennbare ölarne Schalter GUD GARDY (siehe Bild), austauschbar gegen trennbare Schublasttrenner CF GARDY, oder
- ☐ fest eingebaute Schublasttrenner CF GARDY mit oder ohne Sicherungen, auf 1 Ebene oder 2 Ebenen übereinander angeordnet
- ☐ Messzellen



Photo en ateliers
Werkfoto Panel

Appareillage/Schaltgeräte:

Installations/Schaltanlagen:

Tel. 022/43 54 00
Telex 422 067

GARDY SA
CH - 1211 GENÈVE 24

Tel. 021/71 08 11
Telex 458 121

PANEL SA
CH - 1028 PRÉVERENGES

FUCHS

Transformatoren-Stationen Kabelschacht 3-seitig / 4-seitig

Durchdachte Konstruktionen bis ins Detail für höchste Sicherheitsansprüche

Die Problematik Kabeleinführung haben wir optimal gelöst

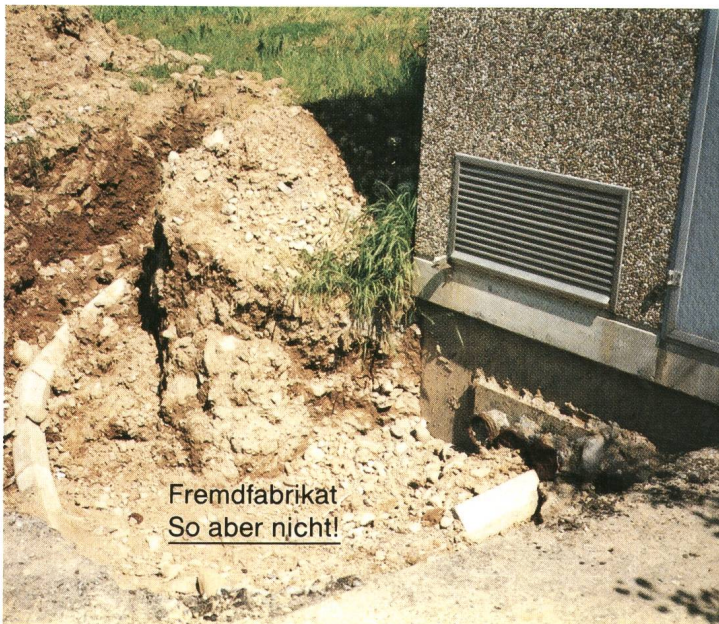
Saubere Einführung dank Kabelschacht

Entwässert

Kein Eindringen von Wasser in Trafostation möglich



Schweizerarbeit
Schweizerqualität



Fremdfabrikat
So aber nicht!

**FUCHS**

R. Fuchs-Bamert 8834 Schindellegi
Elektrotechn. Artikel ☎ 01 784 42 41

Unterflur-, Überflur-, Hangeinbau- und Kleintrafostationen sowie Kabelverteilkabinen anschlussfertig montiert und am Bestimmungsort direkt versetzt

Niederspannungs-Verteilungen in offener und geschlossener Bauweise, 3-polige Lasttrennsicherungen. Messteile, Mess- und Spannungsmesszangen

Fertig-Fundamente, Schacht abdeckplatten, NH-Sicherungs- patronen, Stützisolatoren Bezeichnungsschilder usw.