

**Zeitschrift:** Bulletin des Schweizerischen Elektrotechnischen Vereins, des Verbandes Schweizerischer Elektrizitätsunternehmen = Bulletin de l'Association suisse des électriciens, de l'Association des entreprises électriques suisses

**Herausgeber:** Schweizerischer Elektrotechnischer Verein ; Verband Schweizerischer Elektrizitätsunternehmen

**Band:** 80 (1989)

**Heft:** 13

## **Werbung**

### **Nutzungsbedingungen**

Die ETH-Bibliothek ist die Anbieterin der digitalisierten Zeitschriften auf E-Periodica. Sie besitzt keine Urheberrechte an den Zeitschriften und ist nicht verantwortlich für deren Inhalte. Die Rechte liegen in der Regel bei den Herausgebern beziehungsweise den externen Rechteinhabern. Das Veröffentlichen von Bildern in Print- und Online-Publikationen sowie auf Social Media-Kanälen oder Webseiten ist nur mit vorheriger Genehmigung der Rechteinhaber erlaubt. [Mehr erfahren](#)

### **Conditions d'utilisation**

L'ETH Library est le fournisseur des revues numérisées. Elle ne détient aucun droit d'auteur sur les revues et n'est pas responsable de leur contenu. En règle générale, les droits sont détenus par les éditeurs ou les détenteurs de droits externes. La reproduction d'images dans des publications imprimées ou en ligne ainsi que sur des canaux de médias sociaux ou des sites web n'est autorisée qu'avec l'accord préalable des détenteurs des droits. [En savoir plus](#)

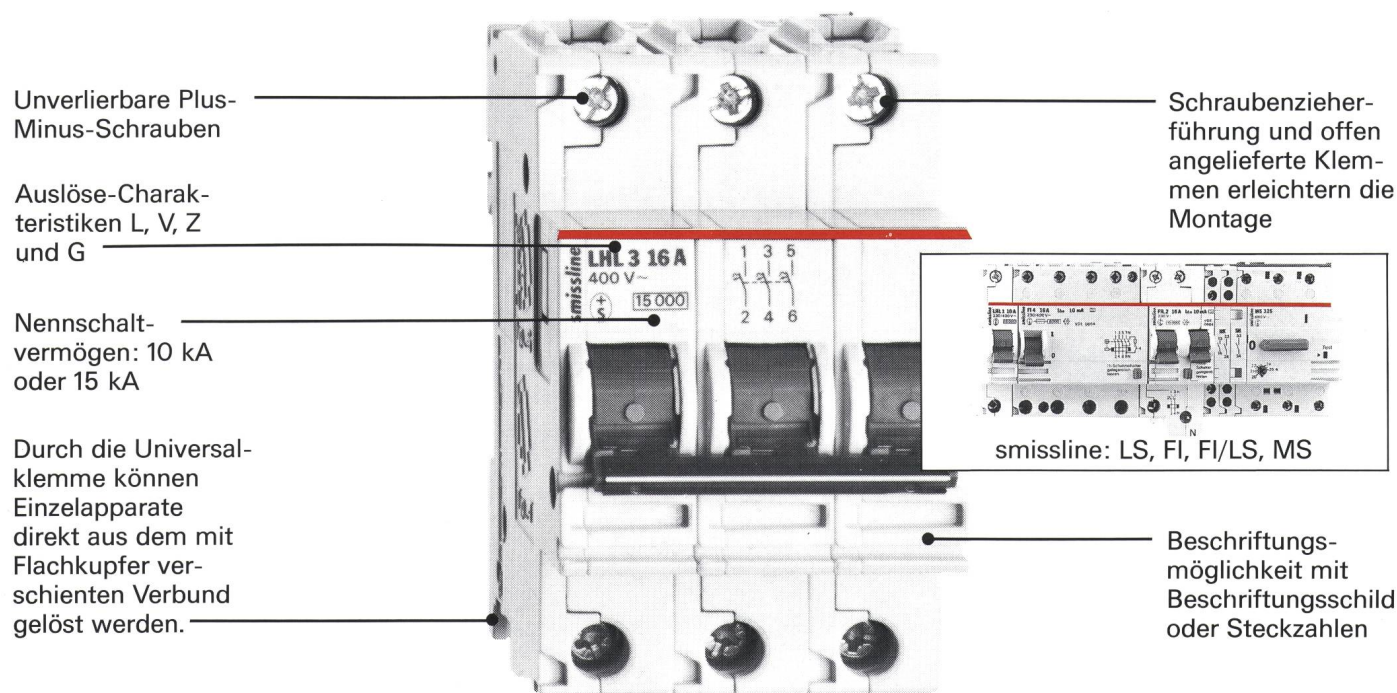
### **Terms of use**

The ETH Library is the provider of the digitised journals. It does not own any copyrights to the journals and is not responsible for their content. The rights usually lie with the publishers or the external rights holders. Publishing images in print and online publications, as well as on social media channels or websites, is only permitted with the prior consent of the rights holders. [Find out more](#)

**Download PDF:** 26.01.2026

**ETH-Bibliothek Zürich, E-Periodica, <https://www.e-periodica.ch>**

# Jetzt innovativ planen und installieren: Neu: Leitungsschutzschalter smissline LS



Die smissline LS sind energiebegrenzende Leitungsschutzschalter mit hohen Leistungswerten, die sich für den industriellen Bereich, für gewerbliche Anwendung wie für die Hausinstallation gleich gut eignen.

## smissline: 4 neue Apparate für Tragschienen- und neu Stecksockelmontage

Sie gewährleisten im Kurzschluss ausgezeichnete Selektivität zu vorgeschalteten Schutzelementen, während die Beanspruchung nachgeschalteter Apparate auf ein Minimum begrenzt bleibt. Das hohe Nennschaltvermögen der smissline LS

spricht ganz besonders für den Einsatz als Überstromunterbrecher in schmelzsicherungslosen Verteilungen.

Doch smissline umfasst mehr, viel mehr. Darum können Sie jetzt innovativ planen und installieren. Sprechen Sie mit Ihrem Elektro-Grossisten oder direkt mit CMC Schaffhausen: 053 838 111



**CMC Carl Maier+Cie AG**  
Apparate Systeme Anlagen  
CH-8201 Schaffhausen

Bitte senden Sie mir:

- ☐ Die neue Technische Liste B10:  
Die neuen smissline-Leitungsschutzschalter
- ☐ Die neue Technische Liste A10:  
Die 4 neuen Schutzapparate im Stecksockelsystem smissline-S
- ☐ Die gesamte smissline-Dokumentation

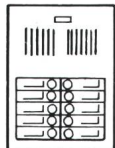
Name \_\_\_\_\_

Firma \_\_\_\_\_

Adresse \_\_\_\_\_

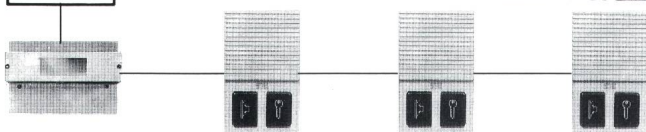
# smissline®





## TV-20S-Automatik

100 000fach bewährt!



# 057 - 33 50 80

LITEMA 8967 Widen AG  
Spezialhaus für Sprechanlagen

## BIOLECTRA

### Netz-Allfreischaltautomatik

Elektro-Smog in der Wohnung  
Ihres Kunden!

Was ist für den Elektrofachmann  
zu tun?

Fragen Sie **INTERMEDIATEC AG** Telefon 041 / 84 17 84



## Schaltuhren

(und Stundenzähler)

sind unsere Spezialität

### e.o.bär

3000 Bern 13

Postfach 11  
Wasserwerksgasse 2  
Telefon 031 / 22 76 11

**Wünschen Sie:**

- eine wirtschaftliche Lösung bei der Wahl Ihrer **TRENNER** ?
- Trenner von hohem Qualitätsstandard zu besitzen?

Wenn JA, wenden Sie sich an uns, um mehr über unser Trenner-Programm 12 kV bis 525 zu erfahren → Referenzen in der GANZEN WELT

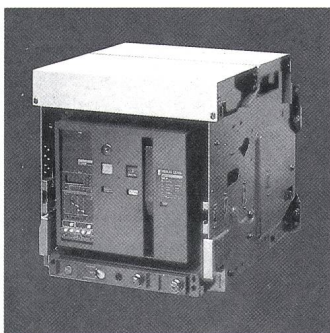


# „Wir haben uns für MASTERPACT®-Leistungsschalter entschieden!“



Seit es MASTERPACT-Schalter gibt, sind sich Technik und Einkauf in immer mehr Betrieben vollkommen einig. Sie haben sich damit für offene Leistungsschalter mit einer ganzen Reihe von Vorteilen entschieden:

Einheitliche Bauteile bis 6300 A, gleiche Baugröße von 800 A bis 3200 A, modulare Systemkompo-



nenten, zweifach isolierte Bedienungsfront,

Wartungsbedarfsanzeige über Display, applikationsangepaßte elektronische Auslösesysteme, eindeutige Stellungsanzeige, Erdschlußüberwachung, Lastüberwachung, Schnittstelle für Prozeßleitsysteme, einfache Wartung, gleiche Zubehörteile für die gesamte Schalterreihe.

MASTERPACT-Schalter sind zuverlässige, fortschrittliche und kommunikationsfähige Hochleistungsschalter für Niederspannungsnetze mit hoher Energiedichte (z. B. Industrie, Schiffsbau). Mit dieser Produktreihe wurde das Konzept der elektronischen Auslösesysteme konsequent verwirklicht.

MASTERPACT kommt von MERLIN GERIN.

## Info anfordern

Fordern Sie Unterlagen und Beratung. Wir stehen bereit.

### Kompetent für elektrische Energietechnik

MERLIN GERIN AG  
29 Pré-Bouvier  
CH-1217 Meyrin  
Tel. 022/82 83 11  
Fax 022/82 86 01

MERLIN GERIN AG  
Bahnweg 4  
CH-5504 Othmarsingen  
Tel. 064/56 01 11  
Fax 064/56 21 87

Elektrotechnik mit Verstand



MERLIN GERIN



# MITARBEITEN AN DER ZUKUNFT DER BAHN

## Ein modernes Zugfunksystem

soll in Zukunft die Betriebsführung unterstützen und die Information der Reisenden verbessern.

Für langfristige planerische Aufgaben und die Systembetreuung suchen wir einen

## Elektroingenieur HTL

Die Schwerpunkte seiner Aufgaben sind:

- HF-Planung
- Leitung Netzaufbau
- Systembetreuung

Wir sehen für diese anspruchsvolle und selbständige Tätigkeit einen ausgewiesenen Fachmann in Funk- und Leittechnik oder eine einsatzbereite Persönlichkeit, welche bereit ist, sich in ein neues Arbeitsgebiet einzuarbeiten.

Wenn Sie ein abwechslungsreiches Tätigkeitsgebiet suchen, mit viel Spielraum für eigene Entscheidungsmöglichkeiten, rufen Sie uns an. **Herr L. Pellegrini, Tel. 01/245 23 31**, ist gerne bereit, Ihnen weitere Auskünfte zu geben.

Schriftliche Bewerbungen sind mit den üblichen Unterlagen zu richten an:

**SBB Bauabteilung Kreis III**  
Postfach  
8021 Zürich



365

## L'électricité de la Lienne SA

cherche, comme chef des usines,

## un ingénieur ETS

Nous demandons:

- diplôme d'une Ecole Technique Supérieure en électricité ou formation jugée équivalente
- expérience pratique dans le domaine de la production d'énergie hydro-électrique
- sens des responsabilités et apte à diriger du personnel
- obligation d'occuper l'appartement de service

Nous offrons:

- activité variée
- travail stable
- avantages sociaux

Entrée en fonctions:

- à convenir

Les offres de service manuscrites, avec photo, curriculum vitae, références et copies de certificats sont à adresser à la **Direction des Services Industriels de Sion**, rue de l'Industrie 43, à Sion jusqu'au lundi 17 juillet 1989.

375

## Darum investieren wir in unser Hochspannungsnetz

Das Hochspannungsnetz der Atel, Teil des schweizerischen und des europäischen Verbundnetzes, leistet einen wichtigen Beitrag zu einer sicheren Stromversorgung unseres Landes. Ein Auftrag, den wir ernst nehmen: Das Übertragungsnetz ist denn auch einer unserer Investitionsschwerpunkte für die nächsten Jahre.

Es tut sich also einiges – und damit eröffnen sich einem jüngeren

## Elektroingenieur HTL

### Starkstrom/Leitungsbau

interessante Perspektiven. Denn nebst der Organisation und Überwachung von Unterhaltsarbeiten und Störungsbehebungen oder Spezialaufgaben wie Erdungs- und Beeinflussungsmessungen, wartet Neues auf Sie: Projekte für Frei- und Kabelleitungen, angefangen von Studien über die Trasseeführung bis zur Bauleitung und Abrechnung. Aufgaben, bei denen Ihr Verhandlungsgeschick und Ihr Organisationstalent zum Tragen kommen und die Ihnen die Möglichkeit bieten, sich zu profilieren – für eine spätere Karriere eine gute Ausgangslage.

Gerne informieren wir Sie ausführlicher. Bitte telefonieren Sie Herrn B. Meier, Abteilungsleiter Leitungsbau, oder schicken Sie Ihre Bewerbung an unsere Direktion. Wir freuen uns auf Sie.

Aare-Tessin AG für Elektrizität  
4600 Olten  
Bahnhofquai 12-14  
Telefon 062/31 71 11



370



# MITARBEITEN AN DER ZUKUNFT DER BAHN

Die Sektion Elektrische Anlagen befasst sich mit vielfältigen Aufgaben in den Bereichen Bahnstromversorgung, Unterwerke, Übertragungs- und Fahrleitungen, Kabeltechnik (vom Hochspannungskabel bis zum Lichtwellenleiter) und Niederspannungstechnik 50 Hz. Für Spezialaufgaben der Sektionsleitung in den Gebieten Projektierung, Bau und Unterhalt im ganzen Kreis III suchen wir einen

## Elektroingenieur ETH/EPF

Damit Sie die verschiedenen Aufgaben erfolgreich lösen können, sind folgende Eigenschaften wichtig: Initiative, gute allgemeine Kenntnisse der Elektrotechnik, Interesse an bahntechnischen Fragen, systematische Arbeitsweise und Teamfähigkeit. Grundkenntnisse in Informatik sind von Vorteil.

Wenn Sie ein abwechslungsreiches Tätigkeitsgebiet suchen, rufen Sie uns an. Herr M. Lörtscher, Tel. (01) 245 23 70, ist gerne bereit, Ihnen weitere Auskünfte zu geben. Der Arbeitsort liegt 10 Minuten vom Hauptbahnhof Zürich entfernt.

Schriftliche Bewerbungen sind mit den üblichen Unterlagen zu richten an:

**SBB Bauabteilung Kreis III**  
Postfach  
8021 Zürich



379



**Strom für Zürich**

Interessiert Sie als

## Techniker TS (Energietechnik)

mit einer Berufslehre im Elektrogewerbe die Versorgung der Stadt Zürich mit elektrischer Energie? Haben Sie Freude an abwechslungsreicher und verantwortungsvoller Teamarbeit?

Als Bauleiter und Netztechniker unserer Abteilung Verteilnetze Zürich sind Sie zuständig für den Bau, Betrieb und Unterhalt von Mittel- und Niederspannungskabelanlagen und Freileitungen.

Selbstverständlich werden Sie vom bewährten Mitarbeiter-Team sorgfältig mit dem interessanten Arbeitsgebiet vertraut gemacht.

Gerne erwarten wir Ihre Bewerbung oder freuen uns auf Ihren Anruf (Telefon 01/216 22 11).

**Elektrizitätswerk der Stadt Zürich**  
Personaldienst  
Postfach, 8023 Zürich

EWZ – eine Dienstabteilung der Industriellen Betriebe

373

**Die Feuerschaugemeinde Appenzell sucht den**

## Betriebsleiter

In dieser Führungsposition sind Sie direkt der Feuerschaukommission unterstellt und für die technische, finanzielle und administrative Führung der Feuerschau mit ihren Betrieben (Elektrizitäts-/Wasserwerk) und weiteren Aufgaben (Bauwesen, Ortsplanung) im Dienste der Öffentlichkeit zuständig.

Sie führen den Betrieb und die Ihnen unterstellten Mitarbeiter im Rahmen der festgelegten Geschäftspolitik und Ziele. Die Aufgabe ist anspruchsvoll und vielseitig.

Als geeigneter Bewerber sind Sie Elektro-Ingenieur, verfügen über in der Praxis bewährte Führungserfahrung sowie planerische/organisatorische Fähigkeiten und können Mitarbeiter motivieren. Ihre praktischen Erfahrungen in einem kommunalen Elektrizitätswerk (evtl. Wasserwerk) bzw. in der Energieerzeugung oder -verteilung (Projektierung/Ausführung) sind für uns besonders interessant.

Sind Sie an dieser Herausforderung interessiert, so richten Sie Ihre Bewerbung samt den üblichen Unterlagen direkt an den Präsidenten der Feuerschaukommission, Herrn J. Gmünder, Blumenrain 29, 9050 Appenzell, Tel. 071/87 11 72.

371





Interessiert Sie als Absolvent einer Ingenieurschule die Versorgung der Stadt Zürich mit elektrischer Energie? Haben Sie Freude an abwechslungsreicher und verantwortungsvoller Teamarbeit?

Wegen Übernahme anderer verantwortungsvoller Aufgaben ist die Stelle eines

## Ingenieurs HTL

neu zu besetzen.

Als Ingenieur und Bauleiter unserer Abteilung Verteilnetze Zürich sind Sie zuständig für den Bau, Betrieb und Unterhalt von Mittel- und Niederspannungskabelanlagen und Freileitungen.

Selbstverständlich werden Sie von bewährten Mitarbeitern sorgfältig in das umfangreiche Arbeitsgebiet einge-  
arbeitet.

Interessenten bitten wir um Zustellung ihrer ausführlichen Bewerbung.

**Elektrizitätswerk der Stadt Zürich,  
Personaldienst,  
Postfach, 8023 Zürich**

EWZ – eine Dienstabteilung der Industriellen Betriebe

376



Wir suchen einen zuverlässigen

## Elektro-Kaufmann

Unser Team ist für die sichere Funktion aller elektro-mechanischen Anlagen in den Nationalstrassentunnels und auf den Nationalstrassen sowie der Lichtsignalanlagen und aller Beleuchtungen auf den Staatsstrassen im Kanton Zürich verantwortlich.

### Anforderungen:

- Abgeschlossene Lehre als Elektromonteur oder Elektromechaniker
- Kaufmännische Weiterbildung
- Eventuell Erfahrung in der Bürotätigkeit
- EDV-Kenntnisse erwünscht
- Kenntnisse in der Kalkulation, im Ausmass- und Rechnungswesen
- Freude an organisatorischen und administrativen Arbeiten
- Alter spielt keine Rolle

### Wir bieten:

- Interessante und selbständige Arbeit in einem kleinen Team mit Standort in Urdorf (Werkhof Bergermoos)
- Zeitgemässe Entlohnung
- Gute Sozialleistungen

Ihre handschriftliche Bewerbung mit den üblichen Unterlagen richten Sie bitte an das Tiefbauamt des Kantons Zürich, Personalabteilung, Walcheturm, 8090 Zürich, Telefon 01/259 30 76.

378

**SSF Dottikon** ist eine erfolgreiche Tochtergesellschaft der EMS-Gruppe. Als modernes, exportorientiertes schweizerisches Chemieunternehmen, mit über 400 Mitarbeitern, sind wir weltweit in Fachkreisen als Hersteller hochwertiger organisch-chemischer Zwischenprodukte bekannt.

Wir ergänzen und erneuern laufend unsere Produktionsanlagen. Gleichzeitig steigt der Automatisierungsgrad. Zur Erweiterung unseres EMR-Betriebes (Elektro-, Mess-, Steuer- und Regelungstechnik) suchen wir einen

## Elektroingenieur HTL als Sachbearbeiter/ Projektleiter

Der Aufgabenbereich umfasst:

- Projektierung, Montageleitung und Inbetriebnahme von EMR-Anlagen (PLS, SPS und Relaistechnik)
- Planung und Überwachung von Revisionen an EMR-Anlagen
- Koordination und Überwachung der externen Projektierungsstellen

Neben fachlicher Kompetenz erwarten wir vom neuen Mitarbeiter Verantwortungsbewusstsein und die Fähigkeit zur Mitarbeit in interdisziplinären Teams. Die Stelle erlaubt nach einer angemessenen Einführungszeit eine weitgehend selbständige Tätigkeit.

Wenn wir Interesse geweckt haben, erwarten wir gerne Ihre Bewerbungsunterlagen.

380



**DOTTIKON**  
5605 Dottikon Tel. 057 / 26 11 55

**01/207 86 32**

Direktwahl zu Ihrem Zielpublikum.

Elektroingenieure ETH/HTL  
Leser des Bulletin SEV/VSE  
mit Einkaufsentscheiden





Die **Städtischen Werke Luzern EGW** (Elektrizität, Gas, Wasser) suchen einen

## Chef Leitstelle Steghof

Das Aufgabengebiet ist anspruchsvoll und umfasst vor allem:

- die zentrale Überwachung, Steuerung und Messung der Produktions-, Beschaffungs-, Verteil- und Betriebsanlagen Elektrizität, Gas und Wasser
- die Führung sowie die Aus- und Weiterbildung der Leitstellen-Mitarbeiter
- die Durchführung und Überwachung von Hochspannungsschaltungen Elektrizität in allen Anlagen im Netz
- den Pikettdienst
- die Zusammenarbeit mit mehreren Dienstabteilungen der EGW.

Anforderungen:

- abgeschlossene Lehre als Elektromonteur, FEAM, Mechaniker oder Elektromechaniker und entsprechender Weiterbildung als Meister, Techniker usw.
- Kenntnisse in der Computertechnik.

Diese vielseitige und verantwortungsvolle Chefposition, die der Betriebsleitung Elektrizität unterstellt ist, erfordert eine aufgeschlossene, initiative und kooperative Persönlichkeit, Fähigkeit zu motivierender Personalführung sowie die Bereitschaft, Pikettdienst zu leisten.

Eintritt nach Vereinbarung

Wenn Sie sich für diese Stelle interessieren, erhalten Sie gerne Auskunft bei den Städtischen Werken Luzern EGW, Industriestrasse 6, 6005 Luzern, Tel. 041/49 43 01 (Herrn Tschuppert).

Ihre Bewerbung mit Lebenslauf, Zeugniskopien und Referenzen richten Sie bitte an das

**Personalamt der Stadt Luzern**  
**Stadthaus**  
**6002 Luzern**

## STADT LUZERN

372

**FLUMSER**  
**BERG - WALENSEE**

Wir suchen

## Betriebsleiter

für Elektrizitätswerk mit Verteilerfunktion  
und Elektroinstallationsabteilung

**Anforderungen:**

- eidg. dipl. Elektroinstallateur
- Einsatzfreude
- gepflegten Umgang mit Kunden
- Erfahrung auf EW-Bereich erwünscht

**Wir bieten:**

- junges, kollegiales Team
- gute Entlohnung und Sozialleistungen
- abwechslungsreiche und interessante Tätigkeit
- Landschaft mit hohem Freizeitwert

**Wirkungskreis:**

Quarten, Unterterzen, Mols, Quinten und Oberterzen

Melden Sie sich bitte mit den üblichen Unterlagen bei:

**Elektrizitätswerk der**  
**Ortsgemeinde Quarten, Betriebsleitung**  
**8882 Unterterzen**  
**Telefon 085/4 11 12**

359

Schweizerischer Elektrotechnischer Verein  
Association Suisse des Electriciens



### Die SEV-Prüfstelle Zürich



*Abteilung Eichstätte  
revidiert, kalibriert und eicht*

- Messinstrumente
- Elektrizitätszähler
- Messwandler

**Ein Anruf genügt!**

Ihr Partner in der Elektrotechnik

Schweizerischer Elektrotechnischer Verein,  
Prüfstelle Zürich  
Seefeldstrasse 301, Postfach, 8034 Zürich  
Telefon 01/384 91 11 - Telex 817 431  
Telefax 01/55 14 26





## L'Azienda Elettrica Ticinese

cerca per i propri uffici di Monte Carasso

### un giovane ingegnere STS (elettrotecnica)

#### Mansioni:

relative ai movimenti di energia (programmazione, conteggi e statistica).

Preferenza sarà data a candidati con pratica o buone conoscenze nel campo dell'informatica.

#### Requisiti:

- diploma di ingegnere STS
- nazionalità svizzera
- conoscenza del tedesco
- buona salute

#### Offresi:

- posto stabile
- condizioni di lavoro moderne e buona retribuzione
- cassa pensione e previdenze sociali
- settimana lavorativa di 5 giorni

Le offerte manoscritte e corredate dai seguenti documenti:

- certificato di buona condotta
- estratto dal casellario giudiziale
- certificato medico
- certificato che attesti un'indagine schermografica o radiografica polmonare
- certificati di studio
- referenze
- curriculum vitae

sono da inoltrare alla  
**Direzione dell'Azienda Elettrica Ticinese,  
Casella postale 1041,  
6501 Bellinzona.**

374

## Basel-Stadt

### Industrielle Werke Basel

#### Wir planen die Zukunft! Sie auch?

In unserer Hauptabteilung **Elektrizität** werden infolge Pensionierung in nächster Zeit verschiedene Stellen frei. Für die Bereiche Leitungsbau, Schaltanlagen und Unterhalt des Stromversorgungsnetzes suchen wir per sofort oder nach Übereinkunft

### Netzelektriker oder Elektromonteur

Sie werden in kleinen Gruppen (2-3 Mann) eingesetzt. Bei Eignung und bei entsprechender beruflicher Weiterbildung bestehen gute Beförderungsmöglichkeiten (Gruppenleiter oder Chefmonteur).

Wir bieten Ihnen gute Anstellungsbedingungen, interne Zukunftsperspektiven in einem wirtschaftlich sicheren und zeitgemässen Regiebetrieb.

Wenn Sie sich angesprochen fühlen und eine berufliche Herausforderung suchen, würden wir uns freuen, Sie kennenzulernen. Nähere Auskünfte erteilt Ihnen gerne der Hauptabteilungsleiter, Herr R. Ziegler (Tel. 061/20 54 02).

Ihre handschriftliche Bewerbung samt Lebenslauf, Zeugniskopien und Foto richten Sie bitte an die **Industriellen Werke Basel, Personalsekretariat, Margarethenstr. 40, 4008 Basel** (Kennwort: 520/JWB).

377

## Hören Sie auf

zu zögern!

Näher am Zielpublikum als im Bulletin SEV/VSE können Sie mit Ihrer Anzeige nicht sein.

Wir beraten Sie kompetent.  
Tel. 01/207 86 32

## Der Leser ist's

der Ihre Werbung honoriert!

**86%** der Bulletin-SEV/VSE-Leser sind Elektroingenieure.

**91%** der Leser haben Einkaufsentscheide zu treffen.

**Bulletin SEV/VSE - Werbung auf fruchtbarem Boden. Tel. 01/207 86 32**



## Installations blindées pour tensions de service 3,3 et 16 kV à Zurich-Kloten

Plus de 300 cellules PANEL équipées d'appareillage GARDY assurent l'alimentation en courant électrique du plus important aéroport de Suisse.

**PANEL et GARDY: marques de sécurité et fiabilité**

## Gekapselte Anlagen für 3,3 und 16 kV Betriebsspannung in Zürich-Kloten

Über 300 PANEL-Schaltfelder mit GARDY-Apparaten sichern die Stromversorgung im wichtigsten Flughafen der Schweiz.

**PANEL und GARDY, wenn's um Sicherheit geht**



Appareillage/Schaltgeräte:

Installations/Schaltanlagen:

**GARDY**

**PANEL**

Tel. 022/43 54 00  
Fax 022/43 95 48

CH - 1211 GENÈVE 24

Tel. 021/801 08 11  
Fax 021/801 22 83

CH - 1028 PRÉVERENGES



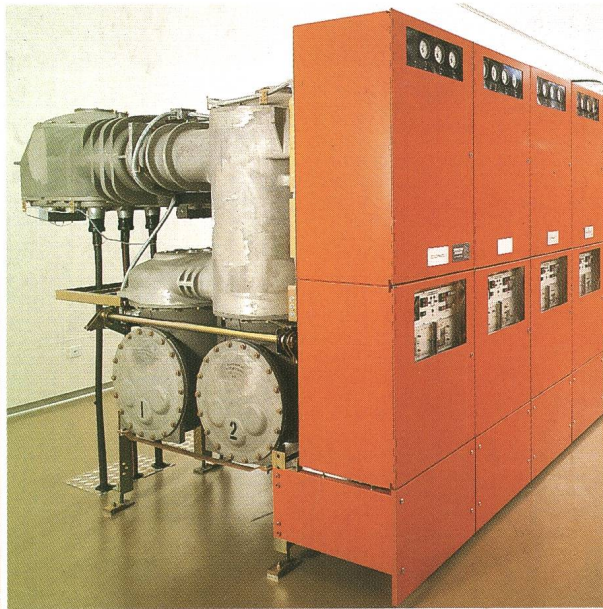
## Damit die Lichter nie ausgehen – SF<sub>6</sub>-isolierte Mittelspannungsanlagen von Sprecher Energie

Absolute Betriebssicherheit, kleiner Raumbedarf, keine Wartung und Umweltunabhängigkeit sind für die SF<sub>6</sub>-isolierten Mittelspannungsanlagen vom Typ PG 100 selbstverständlich.

Die metallgekapselten Anlagen für 12/24/36 kV mit fest eingebauten Vakuumleistungsschaltern mit Einfach- oder Doppelsammelschienen und je nach Bedarf mit eingebauter Feldleittechnik bewähren sich täglich im anspruchsvollen Einsatz. Verlangen Sie unverbindlich Unterlagen.



*Wir freuen uns auf  
Ihren Besuch  
Halle 105, Stand 521*



Lugano/Schweiz

**Sprecher Energie AG**  
**Mittelspannungsanlagen**  
**CH-5034 Suhr**  
**Telefon: 064/33 77 33**  
**Telex: 982 120 ssm**  
**Fax: 064/33 77 34**