

Zeitschrift: Bulletin des Schweizerischen Elektrotechnischen Vereins, des Verbandes Schweizerischer Elektrizitätsunternehmen = Bulletin de l'Association suisse des électriciens, de l'Association des entreprises électriques suisses

Herausgeber: Schweizerischer Elektrotechnischer Verein ; Verband Schweizerischer Elektrizitätsunternehmen

Band: 80 (1989)

Heft: 8

Rubrik: Statistische Mitteilungen = Communications statistiques

Nutzungsbedingungen

Die ETH-Bibliothek ist die Anbieterin der digitalisierten Zeitschriften auf E-Periodica. Sie besitzt keine Urheberrechte an den Zeitschriften und ist nicht verantwortlich für deren Inhalte. Die Rechte liegen in der Regel bei den Herausgebern beziehungsweise den externen Rechteinhabern. Das Veröffentlichen von Bildern in Print- und Online-Publikationen sowie auf Social Media-Kanälen oder Webseiten ist nur mit vorheriger Genehmigung der Rechteinhaber erlaubt. [Mehr erfahren](#)

Conditions d'utilisation

L'ETH Library est le fournisseur des revues numérisées. Elle ne détient aucun droit d'auteur sur les revues et n'est pas responsable de leur contenu. En règle générale, les droits sont détenus par les éditeurs ou les détenteurs de droits externes. La reproduction d'images dans des publications imprimées ou en ligne ainsi que sur des canaux de médias sociaux ou des sites web n'est autorisée qu'avec l'accord préalable des détenteurs des droits. [En savoir plus](#)

Terms of use

The ETH Library is the provider of the digitised journals. It does not own any copyrights to the journals and is not responsible for their content. The rights usually lie with the publishers or the external rights holders. Publishing images in print and online publications, as well as on social media channels or websites, is only permitted with the prior consent of the rights holders. [Find out more](#)

Download PDF: 02.05.2026

ETH-Bibliothek Zürich, E-Periodica, <https://www.e-periodica.ch>

Statistische Mitteilungen

Communications statistiques

Landesindex der Konsumentenpreise - L'indice suisse des prix à la consommation

	Januar Janvier	Februar Février	März Mars	April Avril	Mai	Juni Juin	Juli Juillet	August Août	Sept.	Okt. Oct.	Nov.	Dez. Déc.
Totalindex/Indice total 1982												100,0
1983	99,9	100,0	100,2	100,5	100,6	101,0	100,8	101,1	101,2	101,4	102,1	102,1
1984	102,5	102,9	103,5	103,7	103,5	103,8	103,6	104,0	103,9	104,6	105,1	105,1
1985	106,1	107,0	107,6	107,5	107,4	107,3	107,1	107,1	107,4	107,7	108,4	108,5
1986	108,5	108,4	108,6	108,5	108,2	108,2	107,6	107,9	108,0	108,1	108,3	108,5
1987	109,2	109,5	109,7	109,8	109,2	109,5	109,6	110,0	109,7	110,2	110,6	110,6
1988	110,9	111,4	111,7	111,9	111,6	111,8	111,5	111,9	112,0	112,1	112,5	112,8
1989	113,4	113,9	114,2									

Jahresdurchschnitt - Moyenne annuelle: 1982: 98,0; 1983: 100,9; 1984: 103,9; 1985: 107,4; 1986: 108,2; 1987: 109,8; 1988: 111,8

Grosshandelspreisindex - L'indice suisse des prix de gros

	Januar Janvier	Februar Février	März Mars	April Avril	Mai	Juni Juin	Juli Juillet	August Août	Sept.	Okt. Oct.	Nov.	Dez. Déc.
Totalindex/Indice total 1983	168,9	168,2	168,1	168,9	169,3	170,0	170,0	170,8	171,5	170,9	171,4	172,0
1984	172,9	173,2	174,8	175,1	175,5	175,3	175,8	175,8	176,9	177,1	177,0	177,0
1985	179,7	180,8	181,0	181,1	180,6	180,2	178,9	177,9	178,6	178,7	178,7	178,3
1986	177,1	176,1	174,7	174,0	173,3	172,6	171,7	171,2	170,7	170,1	168,8	169,0
1987	169,1	168,5	168,8	168,3	168,3	169,1	169,1	169,1	168,7	169,6	169,4	169,5
1988	169,5	170,3	171,4	171,6	172,0	172,7	172,8	172,7	174,2	174,9	175,2	176,4
1989	177,5	177,8										

Jahresdurchschnitt - Moyenne annuelle 1983: 170,0; 1984: 175,5; 1985: 179,5; 1986: 172,4; 1987: 169,0; 1988: 172,8
(Jahresdurchschnitt 1963 = 100 - Moyenne annuelle 1963 = 100)

Mittlere Marktpreise - Prix moyens

Flüssige Brenn- und Treibstoffe - Combustibles et carburants liquides

		März 1989 Mars 1989	Vormonat Mois précédent	Vorjahr Année précédente
Superbenzin (verbleit) ¹	Benzine super (avec plomb) ¹	Fr./100 l	90.55	80.90
Dieselöl für strassen- motorische Zwecke ²	Carburant Diesel pour véhicules à moteur ²	Fr./100 kg	102.55	95.30
Heizöl Extraleicht ²	Huile combustible légère ²	Fr./100 kg	27.50	21.70
Heizöl Schwer ³	Huile combustible lourde (V) ³	Fr./100 kg	20.10	16.—

¹ Konsumenten-Zisternenpreise, franko Schweizer Grenze Basel, verzollt inkl. Wust, bei Bezug in einzelnen Bahnkesselwagen.

² Konsumenten-Zisternenpreise (Industrie), franko Basel-Rheinhafen, verzollt exkl. Wust.

³ Stichtag: 27. des Monats.

¹ Prix citerne pour consommateurs, franco frontière suisse Bâle, dédouané, ICHA compris, par commande d'au moins 1 wagon-citerne d'environ 15 t.

² Prix pour consommateurs, franco Bâle-port, dédouané, ICHA non compris.

³ Jour de référence: le 27 du mois.

Quellen/Sources: Esso AG, Zürich, und Shell AG, Zürich

Metalle - Métaux

		März 1989 Mars 1989	Vormonat Mois précédent	Vorjahr Année précédente
Kupfer Grade A ¹	Cuivre Grade A ¹	Fr./100 kg	535.—	336.—
Thaisarco-Zinn ²	Etain (Thaisarco) ²	Fr./100 kg	1441.—	992.—
Blei ¹	Plomb ¹	Fr./100 kg	102.—	97.—
Rohzink High Grade ¹	Zinc High Grade ¹	Fr./100 kg	338.—	143.—
Roh-Reinaluminium für elektrische Leiter in Masseln 99,5% ³	Aluminium en lingot pour conducteurs électriques 99,5% ³	Fr./100 kg	369.—	385.—

¹ Preis per 100 kg franko Basel, verzollt, bei Mindestmengen von 50 t.

² Preis per 100 kg franko Basel, verzollt, bei Mindestmengen von 5 t.

³ Preis per 100 kg franko Empfangsstation bei 10 t und mehr.

¹ Prix par 100 kg franco Bâle, marchandise dédouanée, chargée sur wagon, par quantité d'au moins 50 t.

² Prix par 100 kg franco Bâle, marchandise dédouanée, chargée sur wagon, par quantité d'au moins 5 t.

³ Prix par 100 kg franco gare destinataire, par quantité de 10 t et plus.

Quelle/Source: Gentrade AG, Metal Brokers, Zürich

Erzeugung, Verbrauch und Leistungen elektrischer Energie an einzelnen Tagen

(Mitgeteilt vom Bundesamt für Energiewirtschaft)

Production, consommation et puissances d'énergie électrique à certains jours

(Communication de l'Office fédéral de l'énergie)

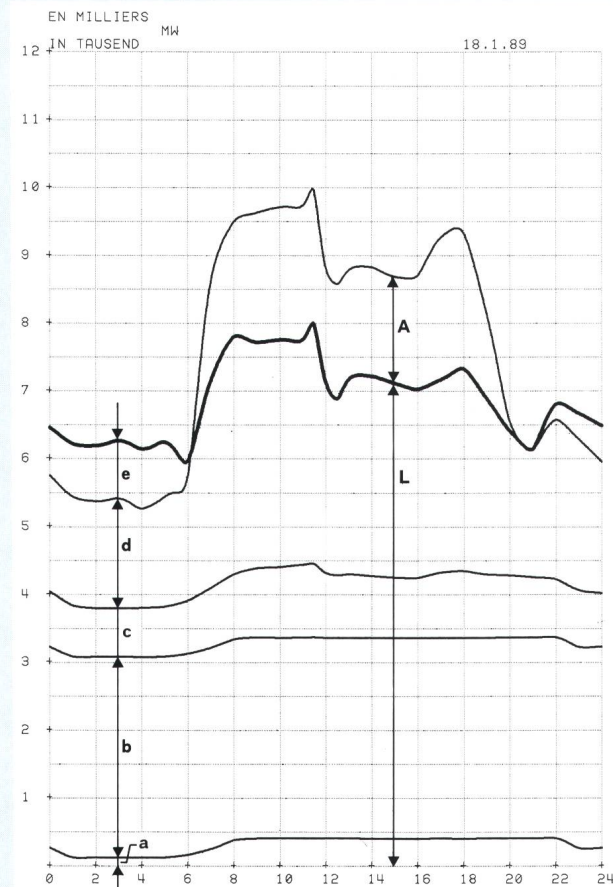
Erzeugung und Verbrauch (in GWh) Production et consommation (en GWh)

Januar 1989

Janvier 1989

	Mittwoch Mercredi 4.1.89	Mittwoch Mercredi 11.1.89	Mittwoch Mercredi 18.1.89	Samstag Samedi 21.1.89	Sonntag Dimanche 22.1.89	Mittwoch Mercredi 25.1.89	
Konv.-thermische Kraftwerke	5,2	5,1	7,6	2,7	2,7	8,7	Centrales thermiques classiques
+ Kernkraftwerke	70,8	70,7	70,8	70,7	70,8	69,0	+ Centrales nucléaires
+ Laufwerke	26,1	23,6	22,6	19,4	18,2	21,8	+ Centrales au fil de l'eau
+ Speicherwerke	67,3	68,5	82,0	46,0	26,3	86,3	+ Centrales à accumulation
+ Einfuhrüberschuss	-	-	-	1,7	6,7	-	+ Excédent d'importation
= Gesamtabgabe	169,4	167,9	183,0	140,5	124,7	185,8	= Fourniture totale
- Ausfuhrüberschuss	5,0	4,2	17,0	-	-	12,6	- Excédent d'exportation
= Landesverbrauch mit Speicherpumpen	164,4	163,7	166,0	140,5	124,7	173,2	= Consommation du pays avec pompage
- Speicherpumpen	0,1	0,1	0,1	-	-	0,1	- Pompage d'accumulation
= Landesverbrauch ohne Speicherpumpen	164,3	163,6	165,9	-	-	173,1	= Consommation du pays sans pompage

Leistungen am dritten Mittwoch des Monats Puissances au troisième mercredi du mois



Verfügbare und aufgetretene Leistungen am 18.1.1989

A. Verfügbare Leistung

Laufwerke aufgrund der Zuflüsse, Tagesmittel	MW	942
Saisonspeicherwerke, 95% der Ausbauleistung		7630
Konv.-thermische Kraftwerke und Kernkraftwerke, Engpass-Nettoleistung		3650
Einfuhrüberschuss zur Zeit der Höchstleistung		-
Total verfügbar		12 222

B. Aufgetretene Höchstleistungen

Gesamtabgabe	9957
Landesverbrauch mit Speicherpumpen ohne Speicherpumpen	7983
Einfuhrüberschuss	880
Ausfuhrüberschuss	2094
Speicherpumpen	7

C. Belastungsdiagramm (siehe nebenstehende Figur)

- a Konv.-therm. Kraftwerke
- b Kernkraftwerke
- c Laufwerke
- d Speicherwerke
- e Einfuhrüberschuss
- A Ausfuhrüberschuss
- P Speicherpumpen
- L Landesverbrauch ohne Speicherpumpen

Mittlere Aussentemperatur in den Verbrauchszentren: 2 °C

Puissances disponibles et puissances produites le 18.1.1989

A. Puissance disponible

Centrales au fil de l'eau	MW	942
moyenne des apports naturels		7630
Centrales à accumulation saisonnière, 95% de la puissance maximum possible		3650
Centrales thermiques-class. et nucléaires, puissance nette maximum possible		3650
Excédent d'importation au moment de la pointe		-
Total de la puissance disponible		12 222

B. Puissances maximales effectives

Fourniture totale	9957
Consommation du pays avec pompage d'accumulation	7983
sans pompage d'accumulation	7983
Excédent d'importation	880
Excédent d'exportation	2094
Pompage d'accumulation	7

C. Diagramme de charge (voir figure ci-contre)

- a Centrales therm.-classiques
- b Centrales nucléaires
- c Centrales au fil de l'eau
- d Centrales à accumulation
- e Excédent d'importation
- A Excédent d'exportation
- P Pompage d'accumulation
- L Consommation du pays sans pompage d'accumulation

Température extérieure moyenne dans les centres de consommation: 2 °C

Gesamte Erzeugung und Abgabe elektrischer Energie in der Schweiz

Mitgeteilt vom Bundesamt für Energiewirtschaft.
Die nachstehenden Angaben beziehen sich sowohl auf die Erzeugung der Elektrizitätswerke der Allgemeinversorgung wie der bahn- und industrieeigenen Kraftwerke (Selbstproduzenten).

Production et consommation totales d'énergie électrique en Suisse

Communication de l'Office fédéral de l'énergie.
Les chiffres ci-dessous concernent à la fois les entreprises d'électricité livrant de l'électricité à des tiers et les entreprises ferroviaires et industrielles (autoproductions).

	Landeserzeugung - Production nationale					Abziehen: Verbrauch der Speicherpumpen					Nettoerzeugung Production nette			Speicherung - Accumulation				
	Laufwerke	Speicherwerke	Hydraulische Erzeugung	Erzeugung der Kernkraftwerke	Total	Konventionell-thermische Erzeugung	Production thermique classique	1989		1988		Total	Inhalt am Monatsende	Änderung im Berichtsmonat Einnahme - Auffüllung +	1989	1988	1989	1988
								1989	1988	1989	1988							
1	Centrales au fil de l'eau	Centrales à accumulation	Production hydraulique	Production nucléaire	6 = 3 + 4 + 5	5	7	8 = 6 + 7	9	10	11	in GWh - en GWh						
Januar	766	1690	2456	2179	4758	123	169	4882	18	17	4740	4885	-1328	3998	-1328	58,9%	48,2%	
Februar	748	1538	2662	2055	4830	113	172	4264	6	15	4824	3305	-1580	2730	-1580	39,9%	32,9%	
März	846	2004	2850	2168	5111	93		5111	12		5099	1656	-1649		-1649	20,0%		
April	1240	1145	2385	2084	4528	59		4528	78		4450	1284	-372		-372	15,5%	15,5%	
Mai	1845	1704	3549	1873	5481	59		5481	233		5248	2396	+1112		+1112	28,9%	28,9%	
Juni	1847	1983	3830	1098	4984	56		4984	162		4822	3728	+1332		+1332	45,0%	45,0%	
Juli	2059	1891	3950	1271	5280	59		5280	356		4924	6390	+2662		+2662	77,1%	77,1%	
August	1832	2042	3874	921	4852	57		4852	301		4551	7715	+1325		+1325	93,1%	93,1%	
September	1303	1675	2978	1432	4467	57		4467	96		4371	7621	-94		-94	91,9%	91,9%	
Oktober	1287	1795	3082	2137	5282	63		5282	116		5166	7790	+169		+169	94,0%	94,0%	
November	763	1788	2551	2107	4807	149		4807	17		4790	6359	-1431		-1431	76,7%	76,7%	
Dezember	901	1371	2272	2177	4584	135		4584	50		4534	5601	-758		-758	67,6%	67,6%	
1. Quartal	2360	5608	7968	6402	14699	329	169	4882	36	17	14663	4865	-4557		-4557			
2. Quartal	4932	4832	9764	5055	14993	174		14993	473		14520		+2072		+2072			
3. Quartal	5194	5608	10802	3624	14599	173		14599	753		13846		+3893		+3893			
4. Quartal	2951	4954	7905	6421	14673	347		14673	183		14490		-2020		-2020			
Kalenderjahr	15437	686	36439	21502	58964	1023	169	4882	1445	17	57519	4865	-612		-612			
1987/87	1988/89	1987/88	1988/89	1987/88	1988/89	1987/88	1988/89	1988/89	1987/88	1988/89	1987/88	1988/89	1987/88	1988/89	1988/89	1988/89	1988/89	1988/89
Winterhalbjahr	5115	10088	15203	12864	28645	578	516	19555	183	200	28462	20271	-6435		-6435			
Sommerhalbjahr	10126	10440	20566	8679	29592	347		29592	1226		28366		+5965		+5965			
Hydrolog. Jahr	15241	3637	35769	21543	58237	925	516	19555	1409	200	56828	20271	-470		-470			
Année hydrologique																		

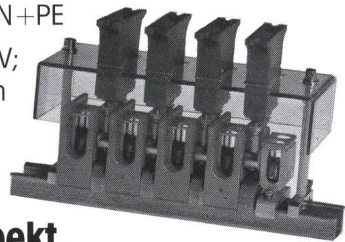
	Nettoerzeugung Production netto		Einfuhr	Ausfuhr	Überschuss Einfuhr + Ausfuhr	Landes- verbrauch	Ver- ände- rung	Verluste	Endverbrauch Consumation finale	
	Total	Ver- ände- rung							Total	Ver- ände- rung
12	13	14	15	16 = 14-15	17 = 8 + 16	18	19	20 = 17-19	21	
	in GWh - en GWh		in GWh - en GWh		%		%		%	
	1988	1989	1988	1989	1988	1989	1988	1989	1988	1989
Januar	4740	4865	1661	1977	2090	4438	312	327	4126	4425
Februar	4824	4249	1504	2100	2034	4320	316	314	4004	4001
März	5099		1565			4573	342		4231	
April	4450		1192		- 744	3706	297		3409	
Mai	5248		691		-1621	3627	271		3356	
Juni	4822		975		-1196	3626	256		3370	
Juli	4924		811		-1500	3424	272		3152	
August	4551		709		-1039	3512	268		3244	
September	4371		12741		- 750	3621	270		3351	
Oktober	5116		1110		-1163	4003	304		3699	
November	4790		1681		- 321	4469	329		4140	
Dezember	4534		1933		+ 45	4579	334		4245	
1. Quartal	14663	4865	4730	1977	2090	13331	970	327	12361	4425
2. Quartal	14520		2858		-1332	10959	824		10135	
3. Quartal	13946		2794		-3289	10557	810		9747	
4. Quartal	14490		4724		-1439	13051	967		12084	
Kalenderjahr	57519	4865	15106	1977	-9621	47898	3571	327	44327	4425
	1987/88	1988/89	1987/88	1988/89	1987/88	1988/89	1987/88	1988/89	1987/88	1988/89
Winterhalbjahr	28462	20271	8955	6701	-2648	25814	1904	1294	23910	16509
Sommerhalbjahr	28366		5652		-6850	21516	1634		19882	
Hydrolog. Jahr	56828	20271	14607	6701	-9498	47330	3538	1294	43792	16509

Elektromagnetische Verträglichkeit

Überspannungsableitersätze
2,5 – 35 mm²

- Varistoren steckbar und somit leicht auswechselbar
- In Ausführungen P+N+PE oder 3P+N+PE
- Standard 50 V, 220 V; andere Spannungen auf Anfrage

**Verlangen Sie
unseren Prospekt.**



woertz 

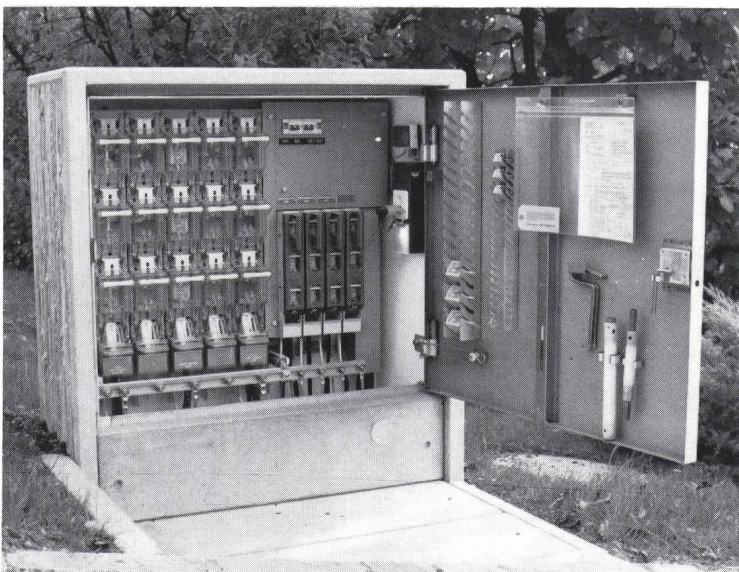
Elektrotechnische Artikel
Installationssysteme

Oskar Woertz
Hofackerstrasse 47
CH-4132 Muttenz

Telefon: 061-613636
Telex: 963179 owmu ch
Telefax: 061-619606

RUTSCHMANN

Kabelkasten aus Beton Typen K 71 und M 82



Einige Merkmale:

Beste Integration in die umgebende Architektur.

Unverwüstliche Bauweise.

Vorschachtfundamente mit Unterflur- sowie verstellbaren Niveaudeckeln mit Aushebevorrichtung.

Ausrüstungen für Niederspannungsnetze, Steuerungen, TV-Netze usw. Grosse Typenpalette.

Verlangen Sie die ausführlichen Unterlagen mit Preisliste.

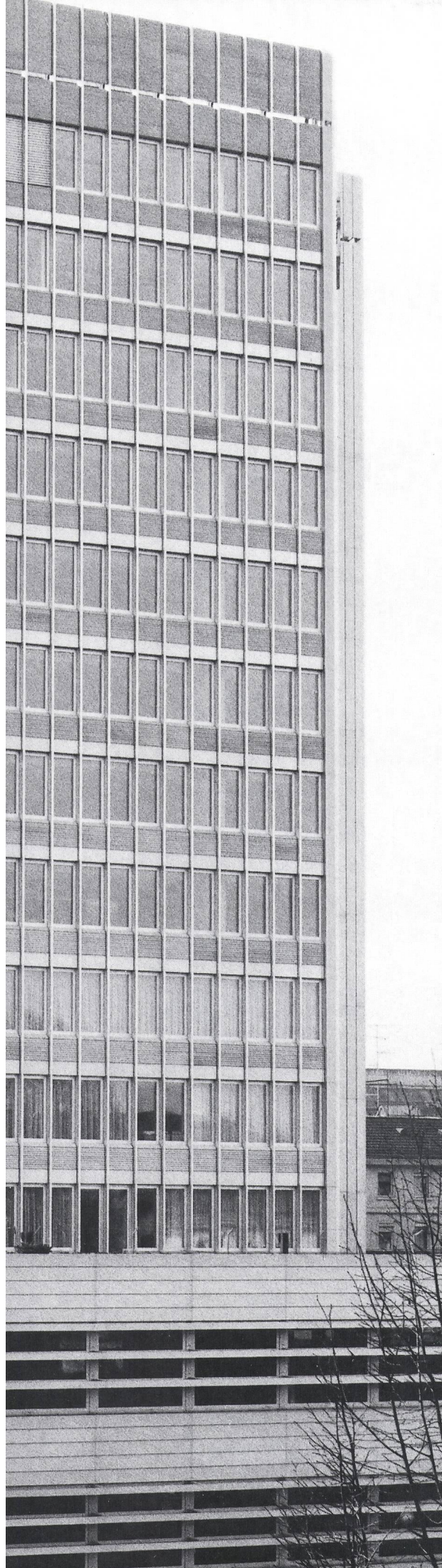
RUTSCHMANN

Rutschmann AG

8627 Grüningen Tel. 01 935 21 56

**Hinter dieser Fassade
können 300 Händler
und ihre Kunden
sekundenschnell erfahren,
was an den Börsenringen
der Welt geschieht.**





Was Reichle+De-Massari AG und Dätwyler AG im SBG-Hochhaus zur Schanzenbrücke gemeinsam realisiert haben, sollte eigentlich jeden Fachmann interessieren:

Die Ausgangslage

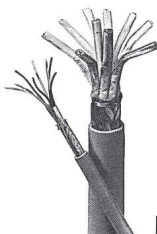
Es galt

- 138 ECS-C-Stationen
- 184 Comtel 8-Stationen
- 1 Händlernetzwerk
- 2 universelle Kabelnetze für die Sprach- und Datenübertragung
- 1 dezentralisiertes Telex-Netz
- 1 Telefonzentrale

mit den internen-externen Arbeitsplätzen zu verbinden.

Gleichzeitig musste alles in ein bestehendes Glasfasernetz integriert werden.

Die Lösung



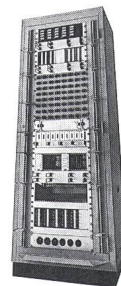
Das installationsfreundliche und platzsparende Universal-Kabel G86/87 mit PTT-Sondergenehmigung von Dätwyler AG.

Kompatibel zu VS 83 und SRV, für LAN mit Punkt-Punkt, Bus-, Ring- oder Baumstruktur mit hoher Bandbreite. Dazu die modernsten Anschluss- und Verteiler-Systeme von Reichle+De-Massari AG wie z.B. das Gebäudeverteilersystem GVS, das dem Benutzer eine systemunabhängige Flexibilität verleiht.

Das Resultat

Kein Kabel-Salat mehr. Sondern ein universelles Kabelnetz, das dank der

innovativen Technik von zwei Firmen die Installation modernster Telekommunikationsmittel mit der heute geforderten Flexibilität erst ermöglichte.



Dätwyler AG
Kabelfabrik
CH-6460 Altdorf
Telefon 044/4 11 22



Reichle+De-Massari AG
Binzstrasse 31
CH-8622 Wetzikon
Telefon 01/931 81 11





**Aktuelle
Information**
Ihre Wildegger Kabelmacher

Geschützte Verbindung
in der Elektronik realisieren
Sie mit unseren abgeschirmten
Datenkabeln. Sie schützen
vor elektromagnetischen und
elektrostatischen Störfeldern.

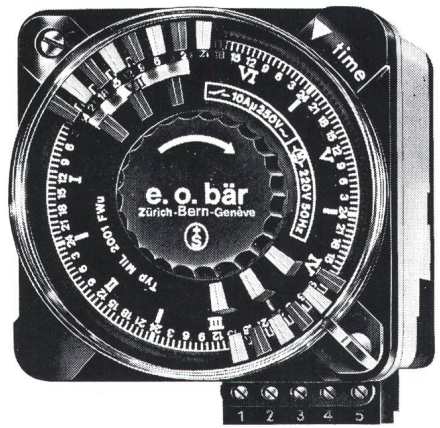
DATAWIZ®-Kabel
sind paarverseilte Datenkabel
mit Kupfergeflechtsabschirmung.

Verlangen Sie unsere
Unterlagen und Preislisten.



Telefon 064/57 01 11
Telex 981 409
Telefax 064/533 628

Kupferdraht-Isolierwerk AG
Hornmattstrasse 22
CH-5103 Wildegg



Schaltuhren

(und Stundenzähler)

sind unsere Spezialität

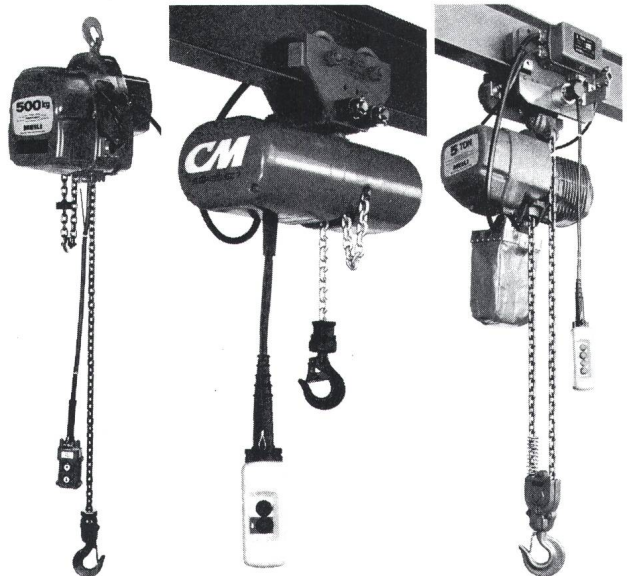
e.o.bär

3000 Bern 13

Postfach 11
Wasserwerkstrasse 2
Telefon 031/22 76 11

Elektrozüge

Zuverlässig, wirtschaftlich, preiswert. Die treffende
Wahl für jeden Einsatz und jeden Kran.



Ab Lager

☎ (01) 371 03 30

MEILI

8046 Zürich, Zehntenhausstrasse 63