

**Zeitschrift:** Bulletin des Schweizerischen Elektrotechnischen Vereins, des Verbandes Schweizerischer Elektrizitätsunternehmen = Bulletin de l'Association suisse des électriciens, de l'Association des entreprises électriques suisses

**Herausgeber:** Schweizerischer Elektrotechnischer Verein ; Verband Schweizerischer Elektrizitätsunternehmen

**Band:** 79 (1988)

**Heft:** 22

## **Werbung**

### **Nutzungsbedingungen**

Die ETH-Bibliothek ist die Anbieterin der digitalisierten Zeitschriften auf E-Periodica. Sie besitzt keine Urheberrechte an den Zeitschriften und ist nicht verantwortlich für deren Inhalte. Die Rechte liegen in der Regel bei den Herausgebern beziehungsweise den externen Rechteinhabern. Das Veröffentlichen von Bildern in Print- und Online-Publikationen sowie auf Social Media-Kanälen oder Webseiten ist nur mit vorheriger Genehmigung der Rechteinhaber erlaubt. [Mehr erfahren](#)

### **Conditions d'utilisation**

L'ETH Library est le fournisseur des revues numérisées. Elle ne détient aucun droit d'auteur sur les revues et n'est pas responsable de leur contenu. En règle générale, les droits sont détenus par les éditeurs ou les détenteurs de droits externes. La reproduction d'images dans des publications imprimées ou en ligne ainsi que sur des canaux de médias sociaux ou des sites web n'est autorisée qu'avec l'accord préalable des détenteurs des droits. [En savoir plus](#)

### **Terms of use**

The ETH Library is the provider of the digitised journals. It does not own any copyrights to the journals and is not responsible for their content. The rights usually lie with the publishers or the external rights holders. Publishing images in print and online publications, as well as on social media channels or websites, is only permitted with the prior consent of the rights holders. [Find out more](#)

**Download PDF:** 08.02.2026

**ETH-Bibliothek Zürich, E-Periodica, <https://www.e-periodica.ch>**



# HAEFELY

## 300 kV

Haefely hat speziell für die Schweizer Netzverhältnisse Strom-, Spannungswandler und Messgruppen mit einer dauernd zulässigen Betriebsspannung von 300 kV entwickelt.

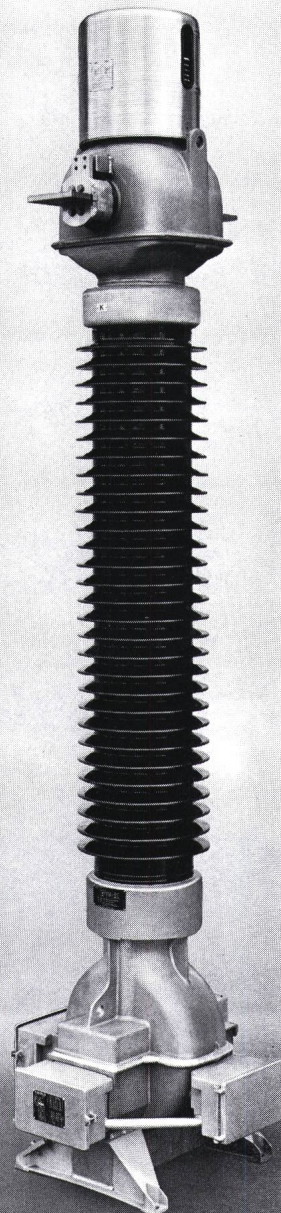
Die Prüfwechselspannung wurde auf 510 kV erhöht.

Die Wandler entsprechen den Anforderungen nach IEC 185 (44-1), 186 (44-2), 44-3, der Isolations-Koordinierung 71-1 und der SEV-Regel 3304-1986 Teilentladungsmessung an Messwandlern.

Haefely a développé spécialement pour les conditions des réseaux Suisses, des transformateurs de mesure TI, TP et groupes combinés pour une tension de service permanente de 300 kV.

La tension d'essai a été portée à 510 kV.

Les transformateurs de mesure correspondent aux exigences IEC 185 (44-1), 186 (44-2), 44-3, à la coordination de l'isolation 71-1 et à la règle de l'ASE pour la mesure des décharges partielles.



**dauernd  
zulässige Betriebsspannung**  
**tension de service permanente**

Höchstzulässige Betriebsspannung	Prüfwechselspannung	Schaltstoss-Haltespannung (SIL)	Blitzstoss-Haltespannung (BIL)
Tension la plus élevée pour le matériel Um Effektivwert Valeur efficace	Tension nominale de tenue de court durée à fréquence industrielle 1 min Effektivwert Valeur efficace	Tension nominale de tenue aux chocs de manœuvre positif nass/sous pluie 250/2500 µ sec Scheitelwert Valeur de crête	Tension nominale de tenue aux chocs de foudre 1,2/50 µ sec Scheitelwert Valeur de crête
245	395	650	950
300	460	750	1050
	510	850	

**Emil Haefely & Cie AG**

Lehenmattstrasse 353  
4028 Basel  
Tel. 061-53 51 11

Suisse romande:  
Sotero SA  
36, rue des Charpentiers  
1110 Morges  
Téléphone 021-71 59 76



# NETZPLANUNG

effizient einfach am Arbeitsplatz auf PC  
mit

## NEPLAN2000

Kurzschlussberechnung  
Lastflussberechnung  
Graphische Netzplan-Erstellung

Netzdatenverwaltung  
Netzschutz/Selektivität  
Überschwingungsanalyse

Busarello & Cott AG - Lenggstr. 16 - 8008 Zürich - Tel. 01/55 74 00

### Zu verkaufen

eine komplette Block-Transformatorstation für  
Innenraumaufstellung, Reihe 24 kV,  
Fabr. Sprecher + Schuh AG.

#### Abmessungen:

L = 10,55 m; B = 1,65 m; H = 2,45 m

Anlage ausgerüstet mit:

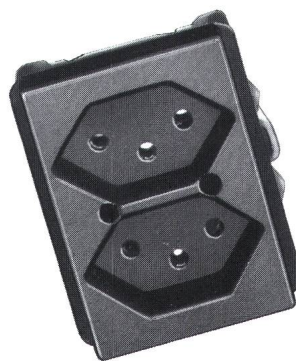
- 3 HS-Schaltzellen, teilweise mit Schalter Typ HPtw6e, 24 kV, 500 MVA Abschaltleistung
- 1 Transformatorenzelle, evtl. mit Trafo 1000 kVA, 10/0.38 kV oder 1000 kVA, 16/0.38 kV
- 1 Kondensatorenzelle, ohne Kondensatoren
- 1 Zugang zu NS-Kabelanschlussraum
- 1 NS-Messfeld
- 2 NS-Abgangsfelder mit je 6 NHS 400 A
- 1 NS-Abgangsfeld mit 5 NHS 600 A

Die Anlage eignet sich zur freien Aufstellung in Gebäuden.

**Aktiengesellschaft Adolph Saurer**  
**9320 Arbon**

Abteilung TD-EV, Tel. 071/46 91 11, intern 4391

226



**Gummistecker** und  
unzerbrechliches  
Plastikmaterial  
**Raccords en**  
**caoutchouc** et matières  
plastiques incassables

Demandez notre  
catalogue

Fabricant

**F. Baillod S.A.**

1, Place du  
Tricentenaire  
**La Chaux-de-Fonds**  
Tél. 039/26 72 74  
Telex 952217

### An der Quelle...

sind Sie mit Ihrem Inserat!

Bulletin SEV/VSE-Leser sind hoch qualifiziert  
und kompetent.

Hier sind Sie bei Ihrem Zielpublikum.  
Tel. 01 / 207 86 32

## Energienetze

messen, registrieren und beurteilen  
mit einem Energie-Analysator von



Ihr Partner für die Elektroenergie - Optimierung seit 1965

**detron ag 4332 Stein**

4332 Stein

Tel. 064 - 63 16 73





Für unsere Abteilung «Kraftwerke Elektrotechnik» suchen wir einen jüngeren

## Elektroingenieur HTL

### Aufgaben:

- Bearbeitung von Steuer-, Mess-, Regel- und Fernwirkanlagen von Kraftwerken
- Mitarbeit an Neubau- und Umbauprojekten von der Phase der Auslegung bis zur Inbetriebsetzung

### Anforderungen:

- Abgeschlossene Ausbildung an einer höheren technischen Lehranstalt
- Mehrere Jahre Industrie- und/oder Projektierungserfahrung auf verwandten Arbeitsgebieten. Von Vorteil wäre Erfahrung in der Softwarebearbeitung von frei programmierbaren Prozessleitsystemen.
- Eignung zu vielschichtiger Zusammenarbeit innerhalb und ausserhalb der Abteilung

### Wir bieten:

- technisch anspruchsvolle und vielseitige Tätigkeit
- entwicklungsfähige Arbeit in kleinem Team
- zeitgemässe Anstellungsbedingungen
- Personalrestaurant

Interessenten senden ihre handschriftliche Bewerbung mit den üblichen Unterlagen an:

**Nordostschweizerische Kraftwerke AG**  
Elektromechanik und Kernenergie  
Parkstr. 23, 5401 Baden

Telefonische Auskunft erteilt Herr H. Glor, Tel. 056/20 33 62

225



**WALLISER  
ELEKTRIZITÄTS-  
GESELLSCHAFT AG**

Über unsere Energieverteilanlagen in den Spannungsebenen 65 kV, 16 kV und 400 Volt beliefern wir zahlreiche Gemeinden im Ober- und Unterwallis mit elektrischer Energie.

Zur Ergänzung unseres technischen Mitarbeiterstabes suchen wir einen jüngeren

## Elektroingenieur HTL

- Zusätzlich zum abgeschlossenen Studium an einer höheren technischen Lehranstalt verfügt der neue Mitarbeiter über einige Jahre praktischer Tätigkeit in einschlägigem Gebiet.
- Für die erfolgreiche Bewältigung des umfangreichen Arbeitsgebietes ist von Vorteil, wenn unser neuer Mann auch einige Erfahrung in Projektierung und Betrieb von Schaltanlagen mitbringt und Kenntnisse in EDV besitzt.
- Einem initiativen Mitarbeiter bieten wir eine vielseitige Tätigkeit im weitläufigen Verteilnetz. Zu unseren Leistungen gehören der Stellung entsprechende Anstellungsbedingungen, gleitende Arbeitszeit und gut ausgebaute Sozialeinrichtungen.

Wenn Sie die ausgeschriebene Stelle anspricht, erwarten wir Ihre Bewerbung mit den üblichen Unterlagen. Ergänzende Auskünfte erteilt unser Herr E. Theler, Betriebsleitung WEG, Telefon 028/48 54 15.

Ihre schriftliche Bewerbung richten Sie an:

**Walliser Elektrizitätsgesellschaft AG**  
Betriebsleitung, Personal, 3930 Visp

221

# Raychem

Zur Erweiterung unseres Verkaufsteams suchen wir einen

## Mitarbeiter für den Aussendienst

### Ihr Kurzprofil:

- Abgeschlossene technische Ausbildung in der Elektrobranche (Elektriker, Elektromonteur, Schalttafelbauer)
- Selbständigkeit und Eigeninitiative
- Freude am Umgang mit Menschen
- Idealalter 25-40 Jahre

### Folgende anspruchsvolle Aufgaben erwarten Sie:

- Betreuung unserer bestehenden Kundschaft
- Beratung neuer Kunden
- Einsatz bei Ausstellungen

### Wir bieten Ihnen:

- Gründliche Einführung
- Unterstützung durch unser Innendienst-Team
- Selbständige Tätigkeit
- Angenehmes Arbeitsklima
- Geschäftswagen
- Attraktive Anstellungsbedingungen

Wenn Sie Interesse haben, sich in einer dynamischen Unternehmung zu engagieren, freuen wir uns, Sie kennenzulernen. Bitte rufen Sie Frau Nietlisbach an.

**Raychem AG**  
6340 Baar, Oberneuhofstrasse 8  
Telefon 042-31 81 31

228





## Ingenieurschule Biel Ecole d'Ingénieurs Bienne

Für das Sommersemester 1989, evtl. Herbst 1989, suchen wir einen Nachfolger für den altershalber zurücktretenden

### Dozenten für Elektrotechnik

#### an der Maschinentechnischen Abteilung

Könnten Sie sich begeistern, unseren angehenden Maschineningenieuren das elektrotechnische Rüstzeug zu vermitteln, das sie morgen in ihrer Praxis brauchen werden?

Unsere Ausbildungsschwerpunkte sind z.Zt.:  
Grundlagen, elektrische Maschinen, Antriebstechnik und Messtechnik.

Es handelt sich um eine weitgehend selbständige Aufgabe in einem kleinen Team von Maschineningenieurkollegen, denen Sie auch mit Rat und Tat interdisziplinär zur Seite stehen werden.

#### Unsere Vorstellungen:

- Elektroingenieur ETHZ/EPFL mit einigen Jahren Praxis (evtl. auch sehr gut ausgewiesener Elektroingenieur HTL)
- Unterrichtssprache: Deutsch und Französisch (gemischte Klassen mit max. 24 Studenten)

Fühlen Sie sich angesprochen? Wir freuen uns auf Ihre erste Kontaktnahme.

Interessenten erhalten das Pflichtenheft durch das Direktionssekretariat der  
**Ingenieurschule Biel, Seevorstadt 103, CH-2500 Biel 1,  
Tel. 032/27 32 02.**

222

## NOK Nordostschweizerische Kraftwerke AG Kernkraftwerk Beznau

Zur Verstärkung unseres Ressorts «Nukleare Sicherheit und Nukleartechnik» suchen wir einen

### dipl. Ing. ETH/EPFL

der Richtung Verfahrenstechnik, Elektro-/Maschinentechnik oder Physik

#### Aufgabenbereich

- Selbständige Bearbeitung von Fragen der nuklearen Sicherheit und Erarbeitung von technischen Entscheidungsgrundlagen und Berichten zuhanden der Kraftwerksleitung, der Bewilligungsbehörden und anderer Stellen
- Durchführung eigener thermohydraulischer Transienten-Rechnungen und kleinerer Störfallanalysen

#### Wir erwarten

- Erfahrung auf den Gebieten der Sicherheit von Kernanlagen, der Störfallanalysen und der Thermohydraulik
- EDV-Praxis
- gute Englischkenntnisse

#### Wir bieten

- interessante und vielseitige Tätigkeit
- kleines Arbeitsteam
- gleitende Arbeitszeit
- Personalrestaurant

Bitte senden Sie Ihre Bewerbung mit den üblichen Unterlagen an Herrn W. Burkhard, Personalbüro, c/o NOK, Kernkraftwerk Beznau, 5312 Döttingen.

220

**NOK** Strom für die Nordostschweiz

# Stadt Winterthur



## Städtische Werke Winterthur

Um den vielfältigen, ständig wachsenden Aufgaben der Elektrizitätsversorgung unserer Stadt weiterhin gerecht zu werden, muss unser altes Fernmeldesystem durch ein modernes, rechnergestütztes Fernwirk- und Leitsystem ersetzt werden.

Für die Mitarbeit an diesem Projekt und für die spätere Betreuung des Fernwirk- und Leitsystems suchen wir eine(n) jüngere(n)

### Elektroingenieur(in) HTL

#### als Betreuer Fernwirk- und Leitsystem

der (die) bei der Systemevaluation, der Realisierung und der Inbetriebnahme massgeblich mitarbeiten kann.

Was Sie mitbringen sollten:

- einige Erfahrung in der Prozessrechner-, PC-, Leit- oder Starkstromtechnik
- Freude am Projektieren, Analysieren, Dokumentieren sowie am Improvisieren
- selbständige Arbeitsweise, Durchsetzungsvermögen, Flexibilität und Teamfähigkeit

Es erwartet Sie:

- eine neue, vielseitige und ausbaufähige Stelle
- eine gute Verkehrslage, nur 5 Min. vom Hauptbahnhof
- eine den Anforderungen entsprechende Besoldung
- ein von wirtschaftlichen Schwankungen unabhängiger Arbeitsplatz.

Spricht Sie diese spezielle Aufgabe an? Nehmen Sie unverbindlich mit unserem Herrn W. Mutter, Tel. 052/84 61 61 Kontakt auf oder senden Sie uns doch gleich Ihre vollständige Bewerbung.

**Städtische Werke Winterthur  
Untere Vogelsangstr. 11  
Postfach  
8402 Winterthur**

223

## LONZA

Die Sparte Energie betreut die Kraftwerke und Übertragungsanlagen unseres Konzerns und sichert die Versorgung der konzerneigenen Werke mit elektrischer Energie. Für unseren Bereich „Energiebewirtschaftung“ suchen wir einen

### Elektroingenieur ETH/EPFL



Wir befassen uns mit der Planung der Energieproduktion zur Deckung des Energiebedarfs der ALUSUISSE/LONZA-Gruppe in der Schweiz und im angrenzenden Ausland, sowie mit dem Zukauf von Ergänzungsenergie, Austausch und Verwertung von Überschussenergie. Ferner mit Wirtschaftlichkeitsstudien, Beurteilung von Investitionsvorhaben und konzernweiter Beratung in Energiefragen. Die Wasserkraftkonzessionen und das energiewirtschaftliche Vertragswesen gehören ebenfalls zu unserem Auftrag.

Wir wünschen uns einen Mitarbeiter mit abgeschlossenem Hochschulstudium Richtung Starkstrom/Energietechnik (event. in Maschinenbau) und mit Berufserfahrung, vorzugsweise im Netzbetrieb. Muttersprache: Deutsch

oder Französisch mit guten Kenntnissen der zweiten Landessprache. EDV und Englischkenntnisse sind von Vorteil. Nach einer gründlichen Einarbeitung sollte der neue Mitarbeiter in einigen Jahren in der Lage sein, eine Linienfunktion in unserer Organisation zu übernehmen.

Wir bieten Ihnen einen interessanten, abwechslungsreichen und ausbaufähigen Arbeitsbereich innerhalb eines gut eingespielten kleineren Teams. Ebenso gehören zu unseren Leistungen zeitgemässe Anstellungsbedingungen, gleitende Arbeitszeit und gut ausgebaute Sozialleistungen.

Wenn Sie diese interessante Tätigkeit anspricht, erwarten wir Ihre Bewerbung mit den üblichen Unterlagen und freuen uns auf ein persönliches Gespräch.

### LONZA hat Stellenwert.

LONZA AG, Sparte Energie  
Personal  
3930 Visp, Tel. 028/48 50 25

216

## Wasser- und Elektrizitätswerk Arbon

Wegen Beförderung des bisherigen Stelleninhabers suchen wir auf 1. Mai 1989 oder nach Vereinbarung einen

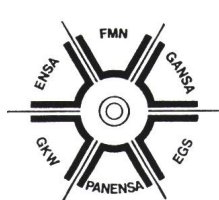
### Elektroingenieur HTL

Fachrichtung Starkstrom, als Stellvertreter des Betriebsleiters.

Das Aufgabengebiet umfasst Projektierung, Bauleitung und Unterhalt der Anlagen für die öffentliche Wasser- und Elektrizitätsversorgung.

Bewerber, welche sich für diese vielseitige Tätigkeit interessieren, senden ihre Offerte mit den üblichen Unterlagen mit Angabe der Gehaltsansprüche an die Betriebsleitung des Wasser- und Elektrizitätswerkes Arbon, Hauptstrasse 12, Tel. 071/46 32 32, 9320 Arbon.

229



2035 CORCELLES NE

Notre entreprise fait partie du groupe énergétique ENSA-FMN-GANSA et cherche un

### ingénieur électricien EPF

(évent. ETS)

pour assurer à terme son Service de vente.

Activités:

- vente d'appareils de mesures électroniques, en Suisse et à l'étranger,
- établissement de cahiers des charges pour de nouveaux développements.

Profil:

- parfaite maîtrise de la langue allemande, bonnes connaissances du français et de l'anglais,
- intérêt aux problèmes commerciaux et financiers,
- expérience des appareils de mesure et/ou de la programmation des PC,
- expérience souhaitée dans le domaine de la vente.

Prestations:

- grande indépendance dans l'organisation du travail,
- avantages sociaux d'une grande entreprise,
- ambiance de travail agréable dans un petit team.

Entrée en fonction: à convenir.

Veuillez adresser vos offres manuscrites, avec curriculum vitae, copie de certificats, photographie et prétentions de salaire à:

**PANENSA S.A.**

Service du personnel - Att. Mlle. K. Klein

Les Vernets - 2035 Corcelles, tél. (038) 30 11 11

227



**Ingenieurschule Burgdorf**  
Höhere Technische Lehranstalt  
des Staates Bern (HTL)

## Burgdorfer Energietechnik

### Energieingenieure

als Berater und Projektleiter werden in Zukunft immer wichtiger!

Merkmale und Zusammenhänge von Energiesystemen und Energieanwendungen müssen besser beherrscht werden.

Das

### Nachdiplomstudium Energietechnik

bieten wir HTL- und Hochschulabsolventen mit 2-3 Jahren Berufspraxis als einjähriges Ganztagesstudium an. Erster Studienbeginn im April 1989.

**Quartalsthemen:**

- Grundlagen des Energiehaushalts
- Erneuerbare Energien
- Nichterneuerbare Energien
- Optimaler Energieeinsatz

Verlangen Sie Unterlagen und Anmeldeformulare:

**Ingenieurschule Burgdorf, Abt. Energietechnik**  
Pestalozzistrasse 20, 3400 Burgdorf  
Telefon 034 / 22 61 61 / Telefax 034 / 23 15 13

175



# Raychem

Wir suchen für unseren technischen Dienst einen

## Service-Techniker

### Ihr Kurzprofil:

Abgeschlossene Berufslehre in der Elektrotechnik, Elektronik oder in verwandter Industrie  
Freude an der selbstständigen Lösung anspruchsvoller Aufgaben  
Muttersprache Deutsch, Kenntnisse der englischen und eventuell der französischen Sprache von Vorteil  
Idealalter 23–35 Jahre

### Folgende herausfordernde Aufgaben erwarten Sie:

Lösung vielseitiger Anwendungsfragen zu unseren Produkten  
Schulen von Kunden  
Durchführung von Messungen und Versuchen in der Firma und auf Baustellen  
Montagerichtlinien erarbeiten  
Mitarbeit bei Vorbereitung und Durchführung von Messen

### Wir bieten Ihnen:

Gründliche Einführung und Unterstützung  
Kontakt mit Kunden  
Selbständige Tätigkeit  
Angenehmes Arbeitsklima  
Geschäftswagen  
Attraktive Anstellungsbedingungen

Wenn Sie Interesse haben, sich in einer dynamischen Unternehmung zu engagieren, freuen wir uns, Sie kennenzulernen.  
Bitte rufen Sie Frau Nietlisbach an.

Raychem AG  
6340 Baar, Oberneuhofstrasse 8  
Telefon 042-31 81 31

# Stadt Winterthur



## Städtische Werke Winterthur

Die hohen Investitionskosten in unserem Stromversorgungsnetz verlangen nach einer optimalen Bewirtschaftung. Die Anforderungen an das Netz, die Betriebsmittel wie auch der Bearbeitungsumfang haben stark zugenommen.

Wir suchen daher für unsere Betriebsabteilung eine(n)

## Technische(n) Sachbearbeiter(in) Netzbetrieb

als Stellvertreter(in) des Abteilungsleiters Betrieb. Es erwarten Sie folgende Aufgaben:

- Unterhalt und Überwachung der Versorgungsnetze
- Messungen mit Auswertung auf PC
- Bearbeitung von Anschlussgesuchen
- Ausarbeiten von Vorschlägen für die Netzerweiterung bzw. Netzverstärkungen

Als Elektromonteur mit entsprechender Zusatzausbildung oder höherer Fachprüfung und Erfahrung im EW-Sektor bringen Sie die wesentlichen Voraussetzungen mit.

Sie finden bei uns:

- eine neue, vielseitige und ausbaufähige Stelle
- sorgfältige Einarbeitung und berufliche Weiterbildung
- gute Verkehrslage, nur 5 Min. vom Hauptbahnhof
- eine den Anforderungen entsprechende Besoldung und eine von wirtschaftlichen Schwankungen praktisch unabhängige Stelle.

Fühlen Sie sich angesprochen? Wenn ja, freuen wir uns auf Ihre vollständige Bewerbung. Für telefonische Auskünfte steht Ihnen der Abteilungsleiter Betrieb, Herr H. Widmer, Tel. 052/84 61 61, gerne zur Verfügung.

**Städtische Werke Winterthur**  
**Untere Vogelsangstr. 11**  
**Postfach**  
**8402 Winterthur**



## Auf Zukunft schalten mit Mittelspannungs-Schaltanlagen von Siemens

**Vakuum-Leistungsschalteranlage 8BJ20:**  
In dieser neuen Anlage\* steckt mehr  
als nur professionelles Engineering.  
Sondern auch eine langjährige praktische  
Erfahrung im Schalten und Verteilen  
elektrischer Energie.

### **Personensicherheit:**

Optimal. Alle Schalt-,  
Prüf- und Vorberei-  
tungsarbeiten lassen  
sich bei geschlossener  
Fronttür durchführen.  
Auch in  
Fremdstellung des  
Einschubes hoher  
Schutzgrad durch  
geschlossene stör-  
sichtbogeprüfte  
Stahlblechkapselung.

### **Betriebssicherheit**

Umfassend. Vollständiger Schutz  
gegen falsche Schalthandlungen,  
Abfrageverriegelung zwischen  
Schutzplatte und Einschub, Front-  
tür in Gesamtverriegelung ein-  
bezogen.

Kurz: problemlose Mittelspannungs-  
Leistungsschalteranlagen, die  
auch unter widrigen Umständen ein-  
wandfrei funktionieren.

Überzeugen Sie sich selbst. Für  
ausführliche Unterlagen genügt ein  
Anruf bei Siemens-Albis.

### **\*Leistungsschalteranlage**

#### **Typ 8BJ20 bis 24 kV,**

wartungsfreie Vakuum-Schaltröhren,  
Einfach-/Doppelsammelschiene,  
metallge kapselt, teilgeschottet,  
typengeprüft.

Die Anlage entspricht den gültigen  
SEV-Vorschriften.

### **Siemens-Albis AG**

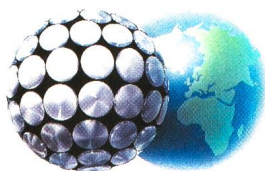
Energieversorgung  
Freilagerstrasse 28  
8047 Zürich  
Tel. 01/495 44 51

1020 Renens  
Tél. 021/34 96 31

6904 Lugano  
Tel. 091/51 92 71



# ASEA BROWN BOVERI



construit  
vos transformateurs  
de puissance  
exactement selon  
vos exigences!

Konstruiert Ihre  
Leistungstransformatoren  
genau nach Ihren  
Anforderungen!



# ABB

ASEA BROWN BOVERI

CH - S 5011 88 FD

**ABB Sécheron SA**

**Transformateurs**

CH - 1211 Genève 21

Tel. (022) 3941 11, Tx 22130,

TELEFAX (022) 242104